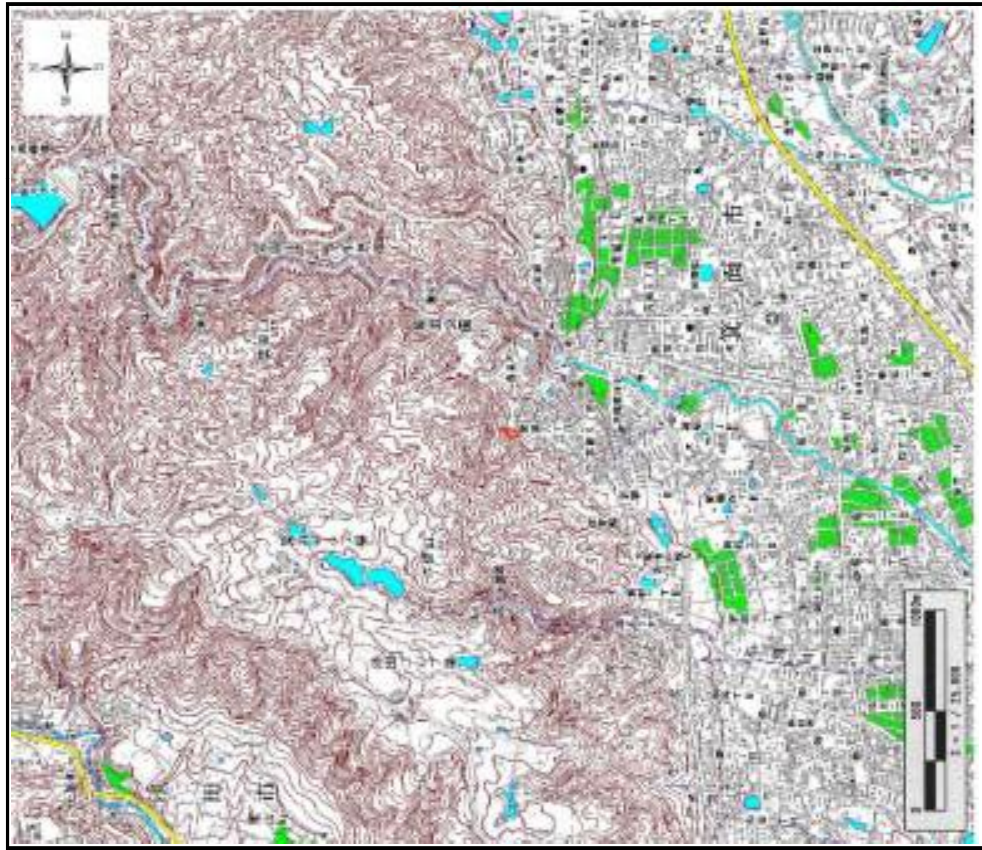


土砂災害警戒区域等の指定に係る図書 (その1)



区域指定箇所概略位置図 (1/25,000)



区域指定箇所位置図 (1/10,000)

様式-1 (急) - (ア) 指定区域位置図 (この地図は、国土地理院発行の1/25,000地形図「広報」・「伊丹」の一部を使用した)	自然現象の種類 告示番号 告示年月日	急傾斜地の崩壊 大阪府告示第517号 大阪府告示第518号 平成22年3月30日	区域番号 区域の名称 所在地	K22000262 真面 (5) -2 大阪府真面市八丁目
--	--------------------------	---	----------------------	-------------------------------------

土砂災害警戒区域等の指定に係る図書 (その2)

