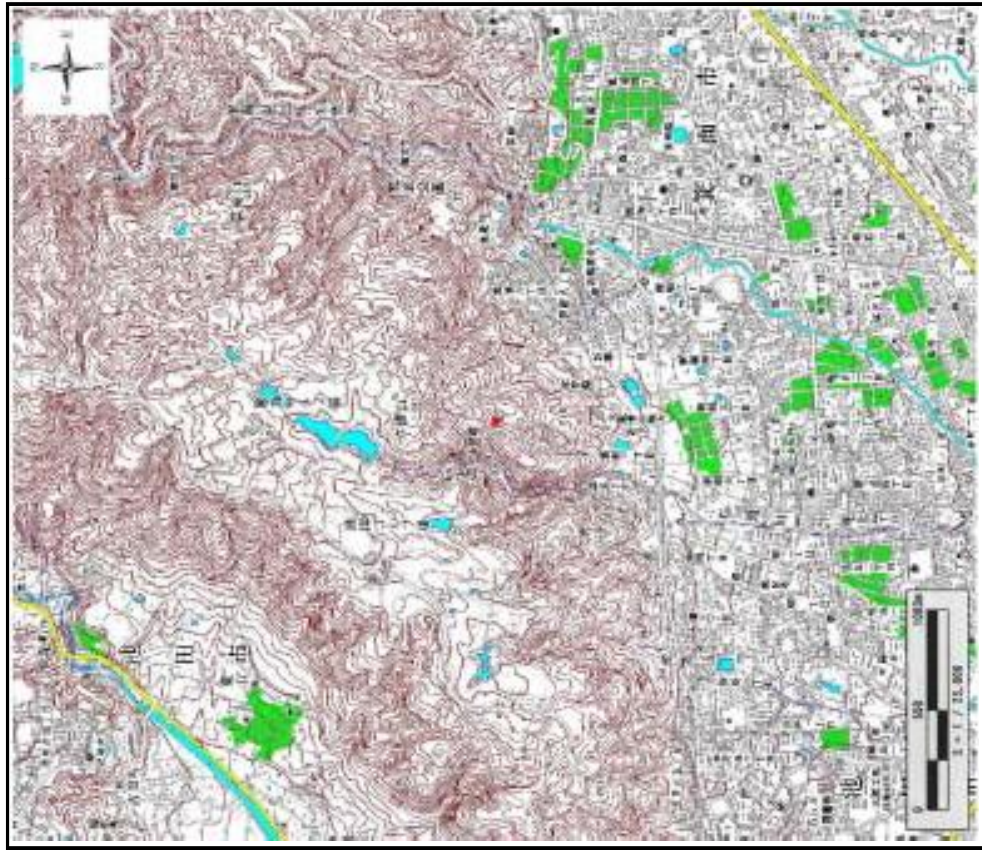


土砂災害警戒区域等の指定に係る図書 (その1)



区域指定箇所概略位置図 (1/25,000)

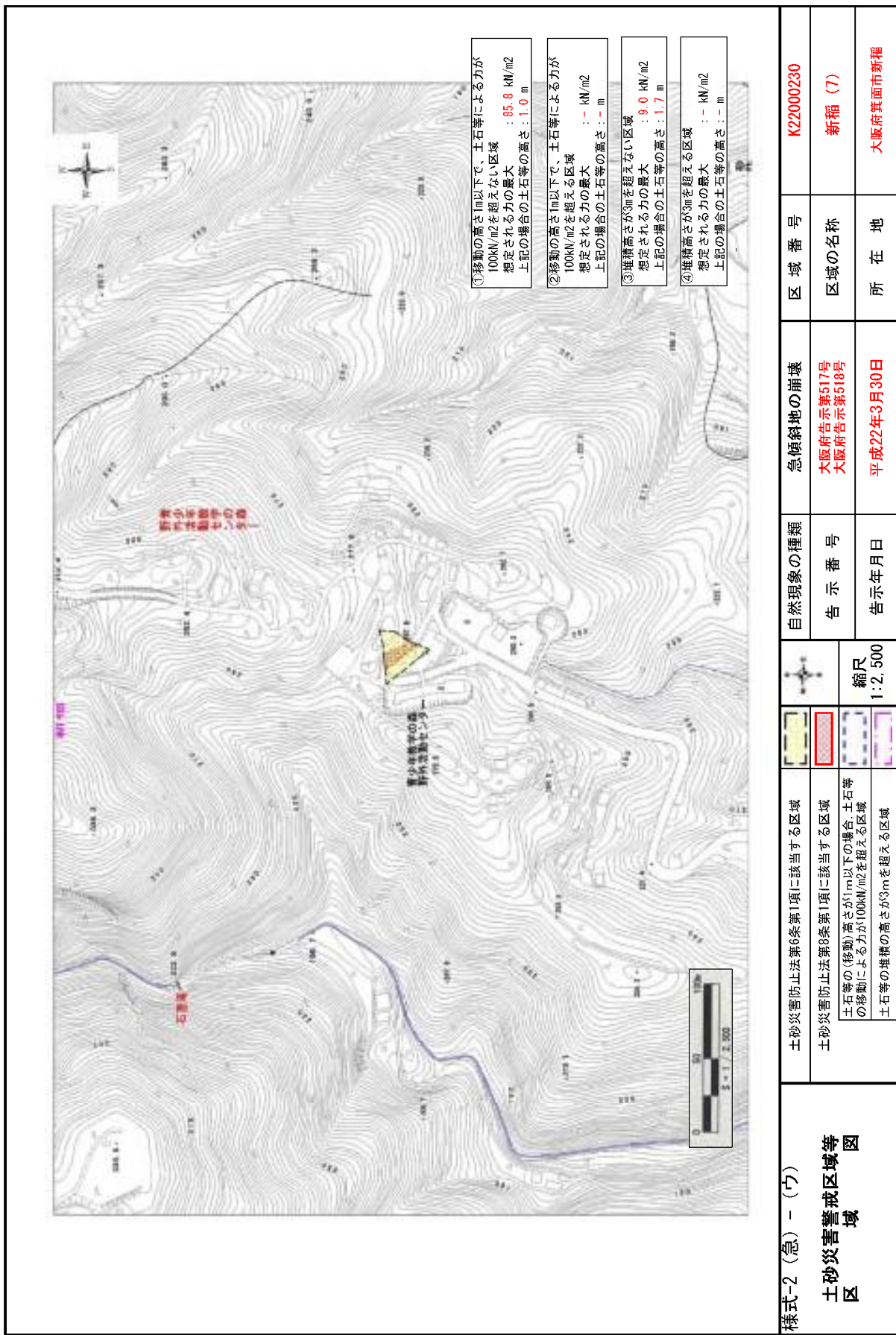


区域指定箇所位置図 (1/10,000)

|  |                          |   |                      |                                |
|--|--------------------------|---|----------------------|--------------------------------|
| 様式-1 (急) - (ア)<br><b>指定区域位置図</b><br>(この地図は、国土地理院発行の1/25,000地形図「広報」・「伊丹」の一部を使用した) | 自然現象の種類<br>告示番号<br>告示年月日 | 急傾斜地の崩壊<br>大阪府告示第517号<br>大阪府告示第518号<br>平成22年3月30日 | 区域番号<br>区域の名称<br>所在地 | K22000230<br>新福(7)<br>大阪府箕面市新福 |
|--|--------------------------|---|----------------------|--------------------------------|



土砂災害警戒区域等の指定に係る図書 (その2)



様式-2 (急) - (ウ)

土砂災害警戒区域等  
区 域 図

|   |               |            |                          |           |
|---|---------------|------------|--------------------------|-----------|
| 土砂災害防止法第6条第1項に該当する区域<br>土砂災害防止法第8条第1項に該当する区域<br>土石等の(移動)高さが1m以下の場合、土石等の移動による力が100kN/m <sup>2</sup> を超える区域<br>土石等の堆積の高さが3mを超える区域 |               | 急傾斜地の崩壊    | 区域番号                     | K22000230 |
|   |               | 告示番号       | 大阪府告示第517号<br>大阪府告示第518号 | 区域の名称     |
|   | 告示年月日         | 平成22年3月30日 | 所在地                      | 大阪府箕面市新福  |
|   | 縮尺<br>1:2,500 |            |                          |           |