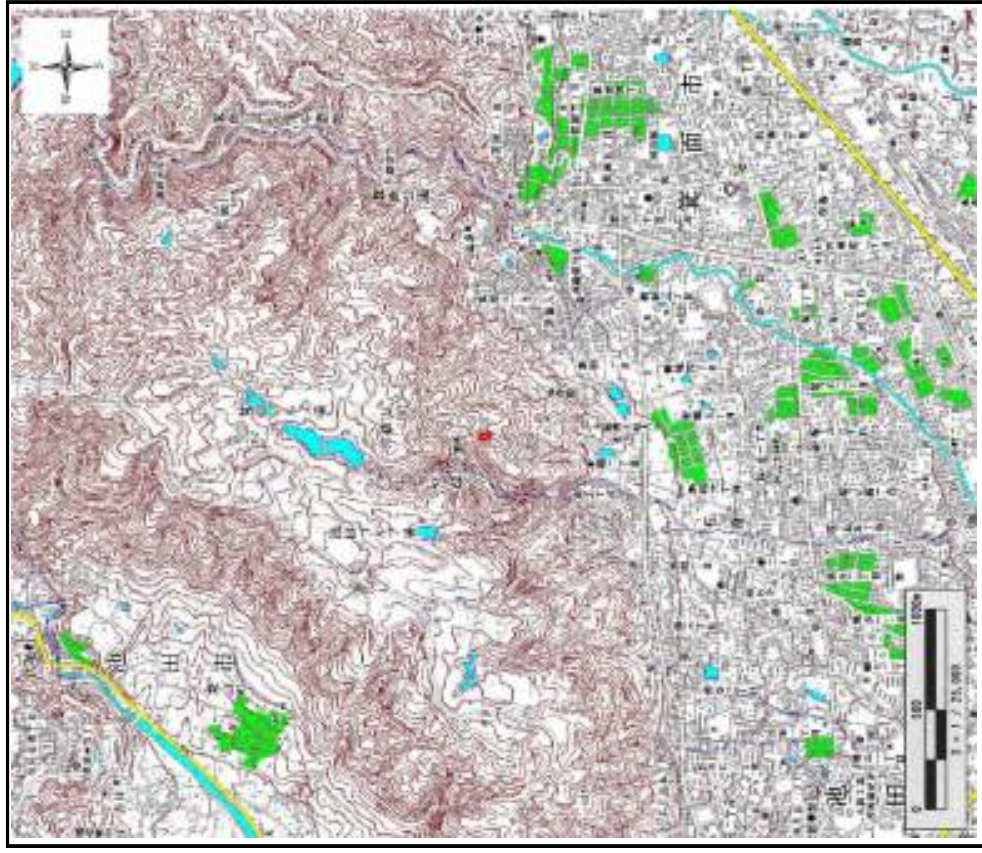
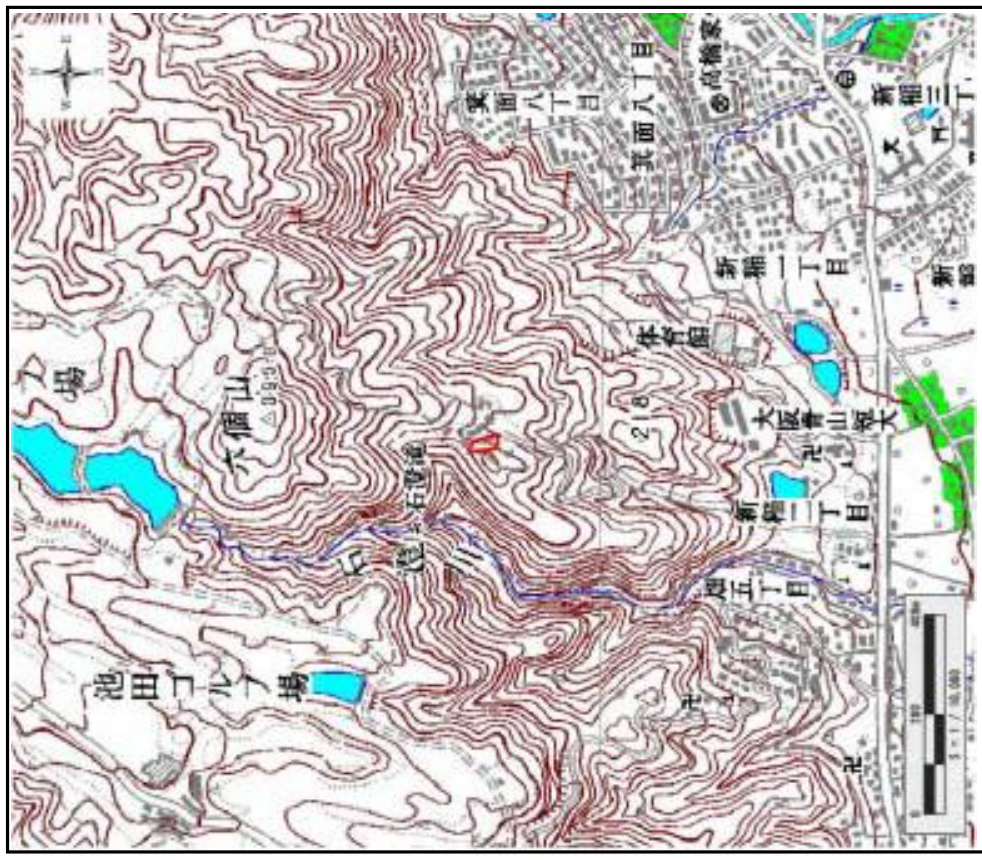


土砂災害警戒区域等の指定に係る図書 (その1)



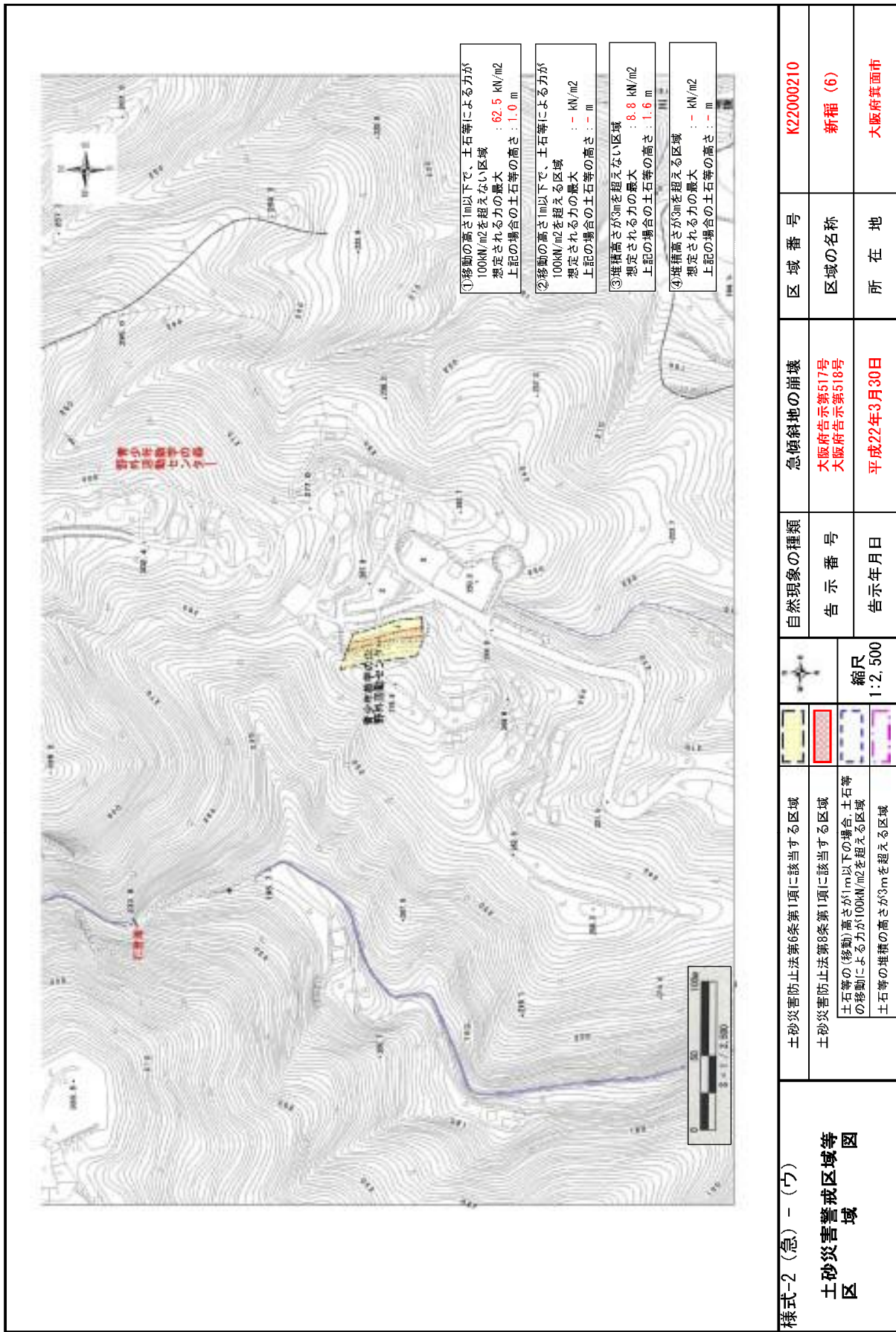
区域指定箇所概略位置図 (1/25,000)



区域指定箇所位置図 (1/10,000)

| | | | | |
|--|--------------------------|---|----------------------|-------------------------------|
| 様式-1 (急) - (ア) 指定区域位置図 この地図は、国土地理院発行の1/25,000地形図 「広報」・「伊丹」の一部を使用した | 自然現象の種類 告示番号 告示年月日 | 急傾斜地の崩壊 大阪府告示第517号 大阪府告示第518号 平成22年3月30日 | 区域番号 区域の名称 所在地 | K22000210 新稲 (6) 大阪府箕面市 |
|--|--------------------------|---|----------------------|-------------------------------|

土砂災害警戒区域等の指定に係る図書 (その2)



様式-2 (急) - (ウ)

土砂災害警戒区域等
区 域 図

| | | | | | |
|---|--|---------------|---------|------------|-----------|
| 土砂災害防止法第6条第1項に該当する区域 | | 自然現象の種類 | 急傾斜地の崩壊 | 区域番号 | K22000210 |
| | | | | | |
| 土石等の(移動)高さが1m以下の場合、土石等の移動による力が100kN/m ² を超える区域 | | 縮尺 1:2,500 | 告示年月日 | 平成22年3月30日 | 所在地 |
| 土石等の堆積の高さが3mを超える区域 | | | | | |