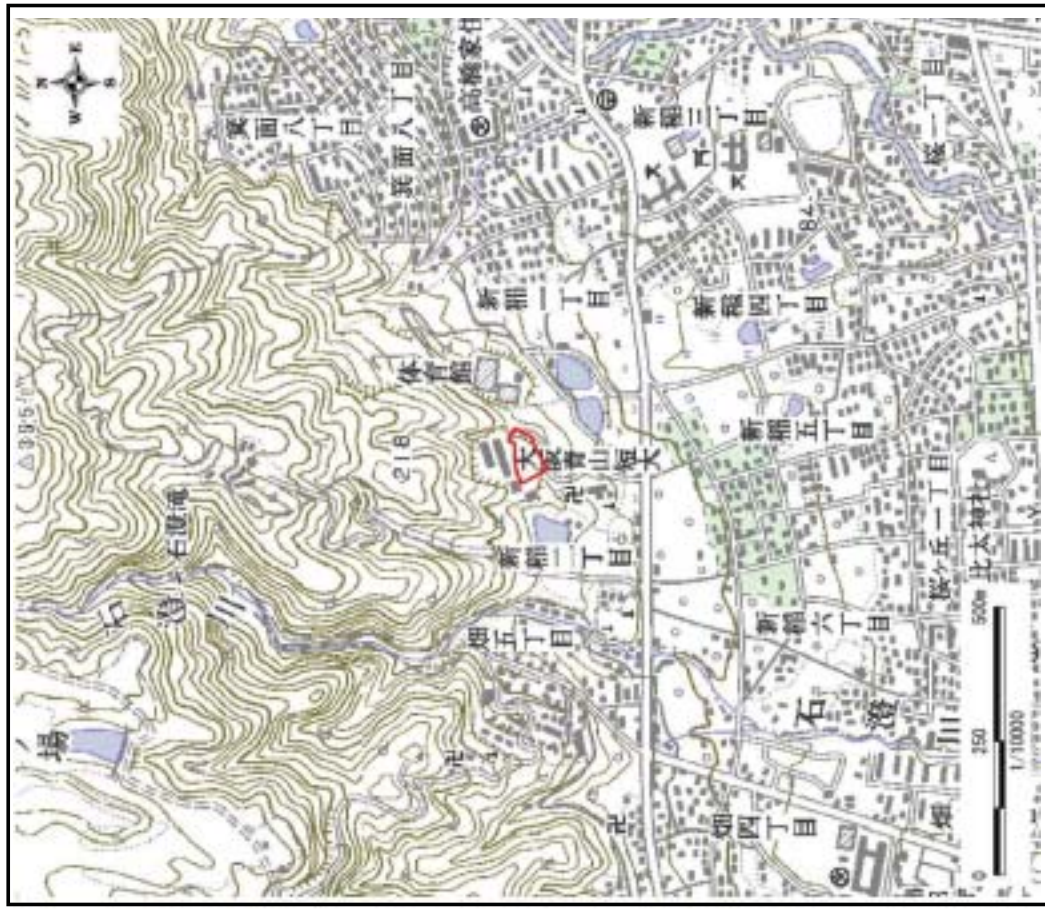


土砂災害警戒区域等の指定に係る図書(その1)



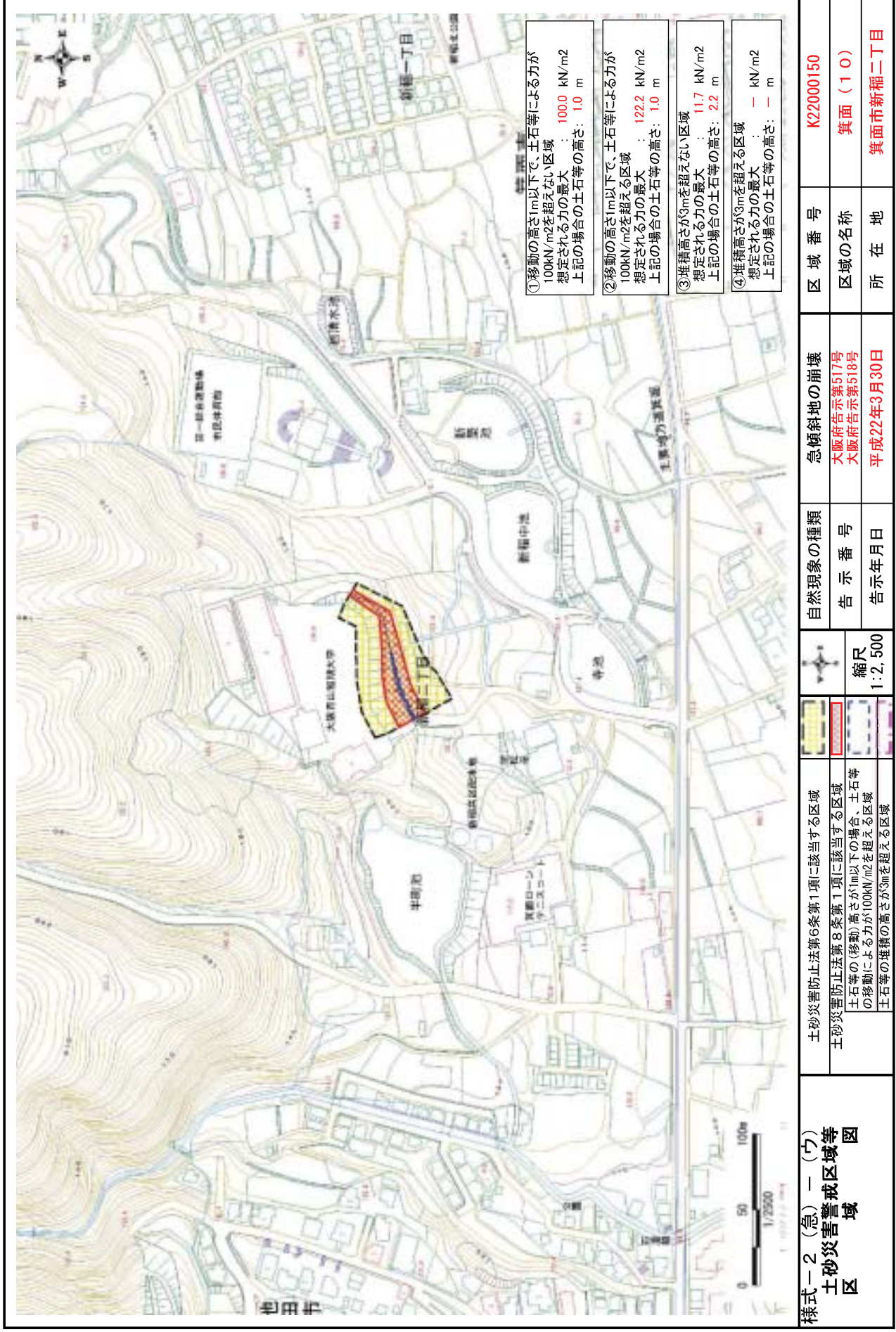
区域指定箇所概略位置図(1/25,000)



区域指定箇所位置図(1/10,000)

様式一1(急)一(ア) 指定区域位置図 (この地図は、国土地理院発行の1/25,000地形図「広根」「伊丹」の一部を使用した)	自然現象の種類	急傾斜地の崩壊 大阪府告示第517号 大阪府告示第518号	区域番号	K22000150
	告示番号	平成22年3月30日	区域の名称	箕面(10)
	告示年月日	平成22年3月30日	所在地	箕面市新稲二丁目

土砂災害警戒区域等の指定の公示に係る図書(その2)



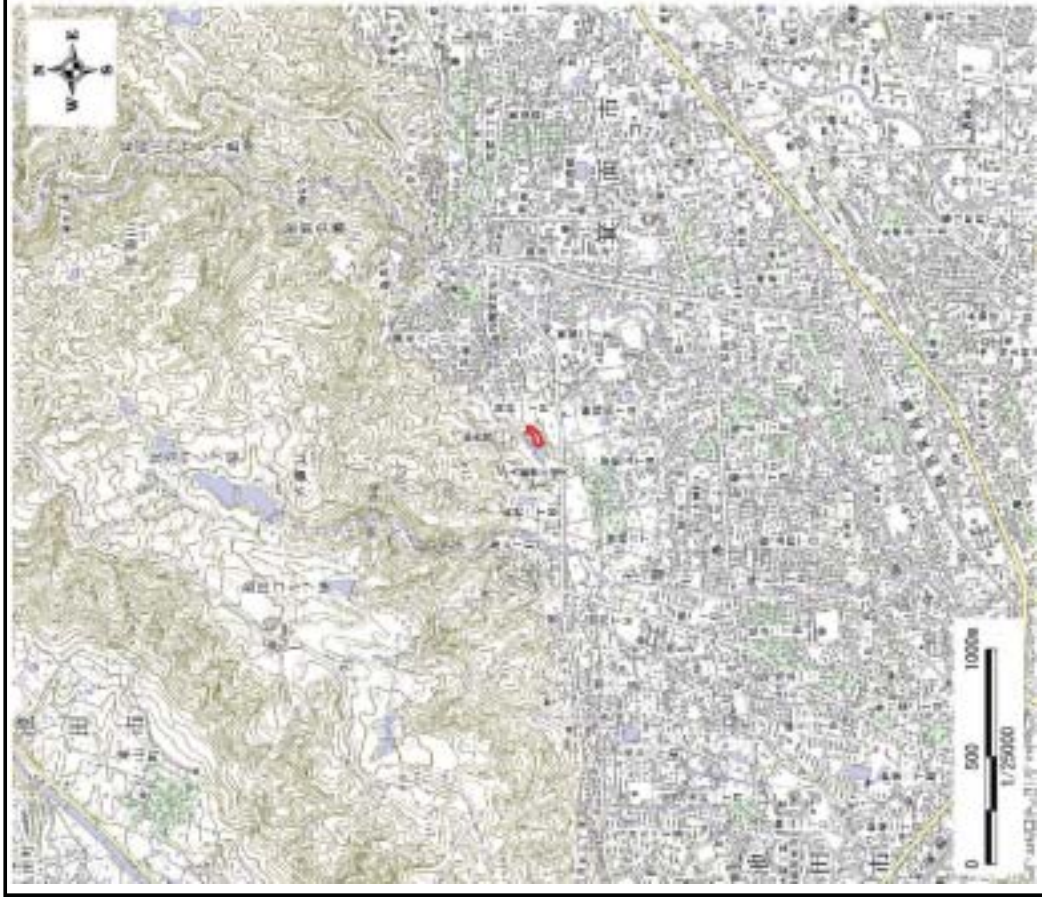
様式一2(急)一(ウ)
 土砂災害警戒区域等
 区 域 図

土砂災害防止法第6条第1項に該当する区域	縮尺 1:2,500
土砂災害防止法第8条第1項に該当する区域 土石等の(移動)高さが1m以下の場合、土石等の移動による力が100kN/m ² を超える区域 土石等の堆積の高さが3mを超える区域	

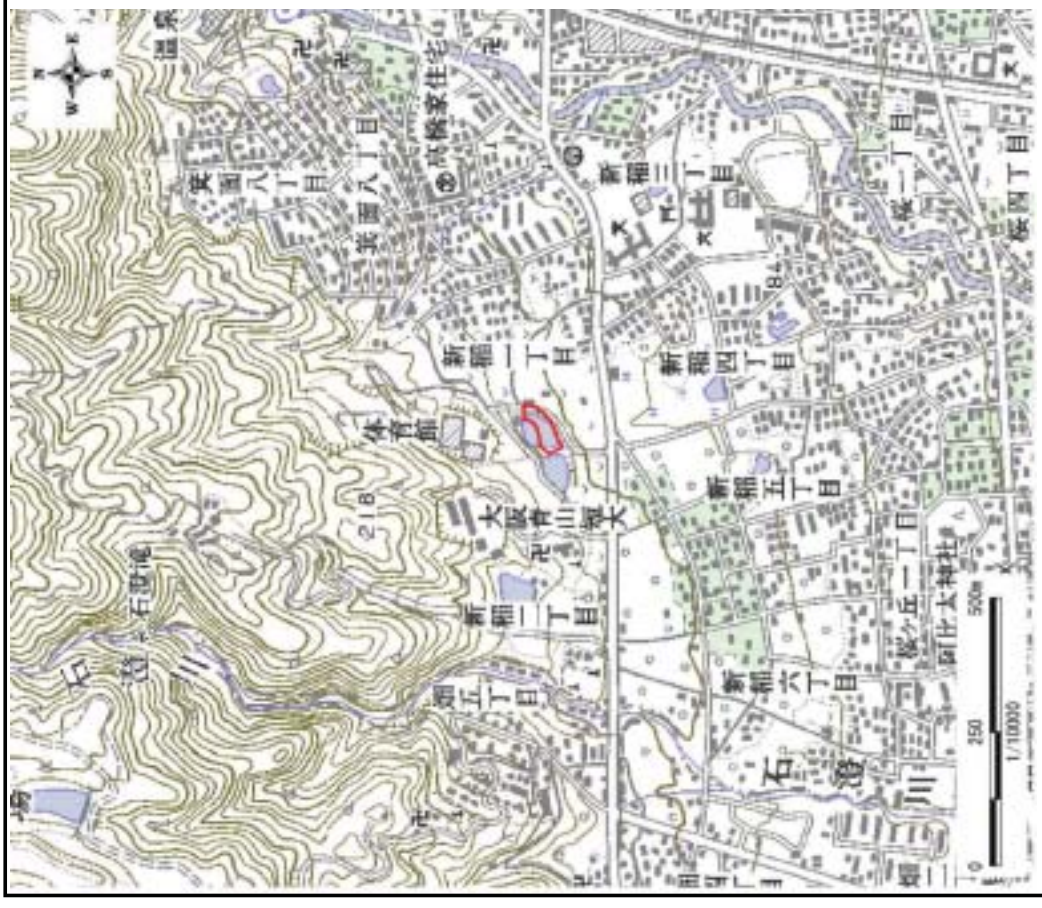
自然現象の種類	告示番号	告示年月日
急傾斜地の崩壊	大阪府告示第517号 大阪府告示第518号	平成22年3月30日

区域番号	区域の名称	所在地
K22000150	箕面(10)	箕面市新堀二丁目

土砂災害警戒区域等の指定に係る図書(その1)



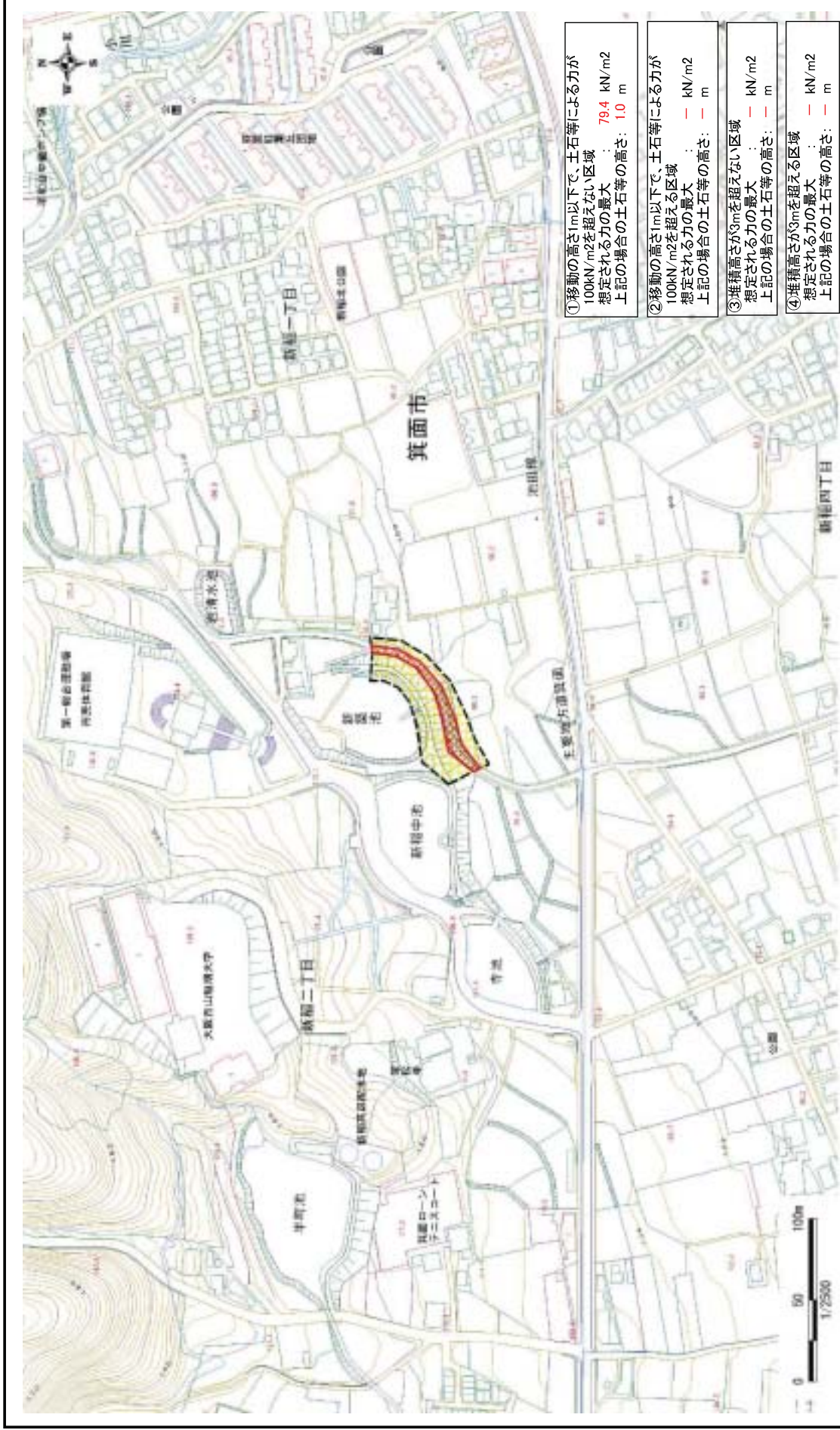
区域指定箇所概略位置図(1/25,000)



区域指定箇所位置図(1/10,000)

様式一(急)一(ア) 指定区域位置図 (この地図は、国土地理院発行の1/25,000地形図「広根」「伊丹」の一部を使用した)	自然現象の種類 告示番号 告示年月日	急傾斜地の崩壊 大阪府告示第517号 大阪府告示第518号 平成22年3月30日	区域番号 区域の名称 所在地	K22000160 箕面(11) 箕面市新稲一丁目
---	--------------------------	---	----------------------	---------------------------------

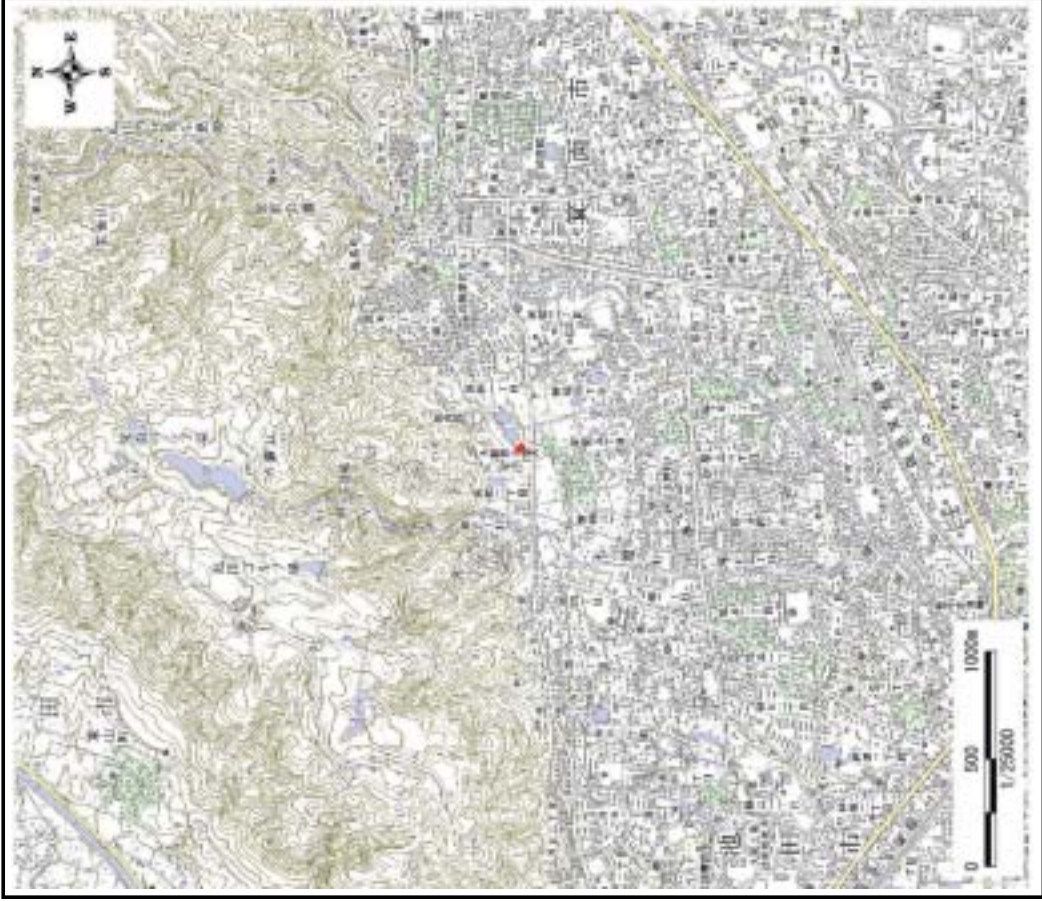
土砂災害警戒区域等の指定に係る図書(その2)



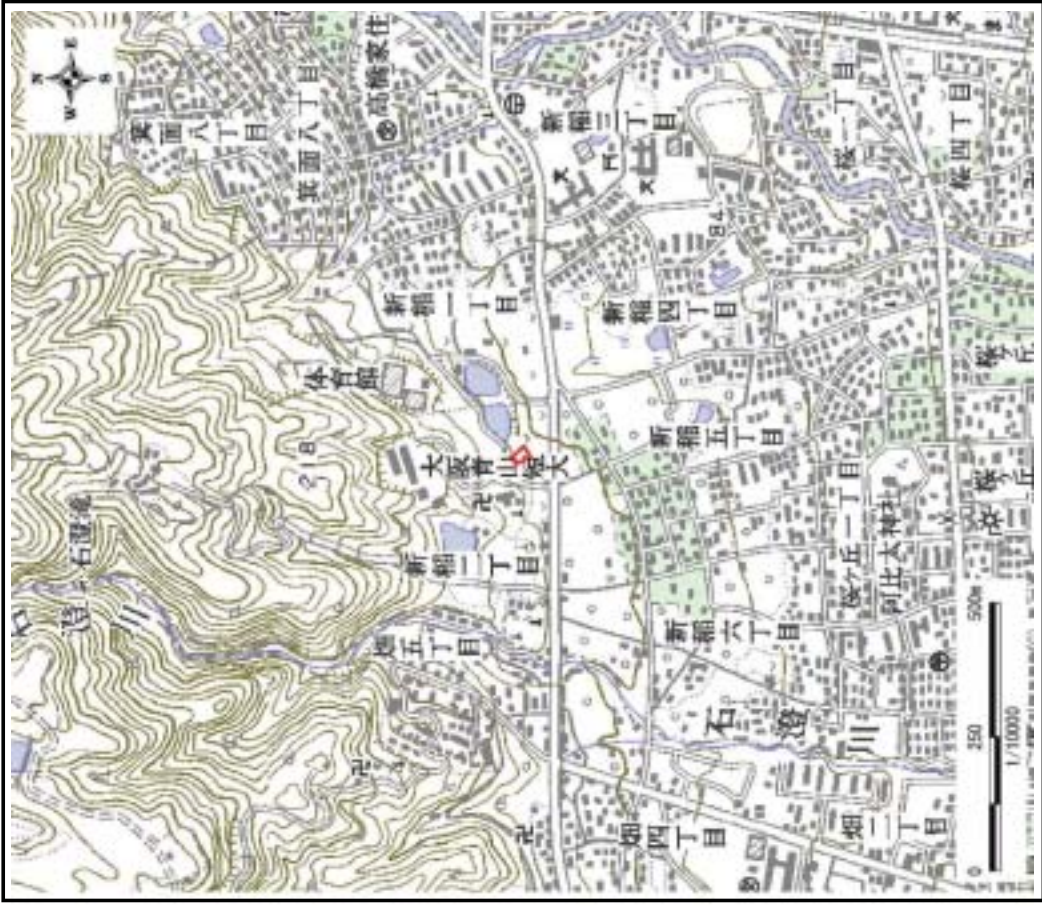
- ①移動の高さが1m以下で、土石等による力が100kN/m²を超えない区域
 想定される力の最大 : 79.4 kN/m²
 上記の場合の土石等の高さ: 1.0 m
- ②移動の高さが1m以下で、土石等による力が100kN/m²を超える区域
 想定される力の最大 : — kN/m²
 上記の場合の土石等の高さ: — m
- ③堆積高さが3mを超えない区域
 想定される力の最大 : — kN/m²
 上記の場合の土石等の高さ: — m
- ④堆積高さが3mを超える区域
 想定される力の最大 : — kN/m²
 上記の場合の土石等の高さ: — m

様式一2(急)一(ウ) 土砂災害警戒区域等 区 域 図	土砂災害防止法第6条第1項に該当する区域 土砂災害防止法第8条第1項に該当する区域 土石等の(移動)高さが1m以下の場合、土石等の移動による力が100kN/m ² を超える区域 土石等の堆積の高さが3mを超える区域		縮尺 1:2,500	自然現象の種類 告示番号 告示年月日	急傾斜地の崩壊 大阪府告示第517号 大阪府告示第518号 平成22年3月30日	区域番号 区域の名称 所在地	K22000160 箕面(11) 箕面市新編一丁目
-----------------------------------	---	--	---------------	--------------------------	---	----------------------	---------------------------------

土砂災害警戒区域等の指定に係る図書(その1)



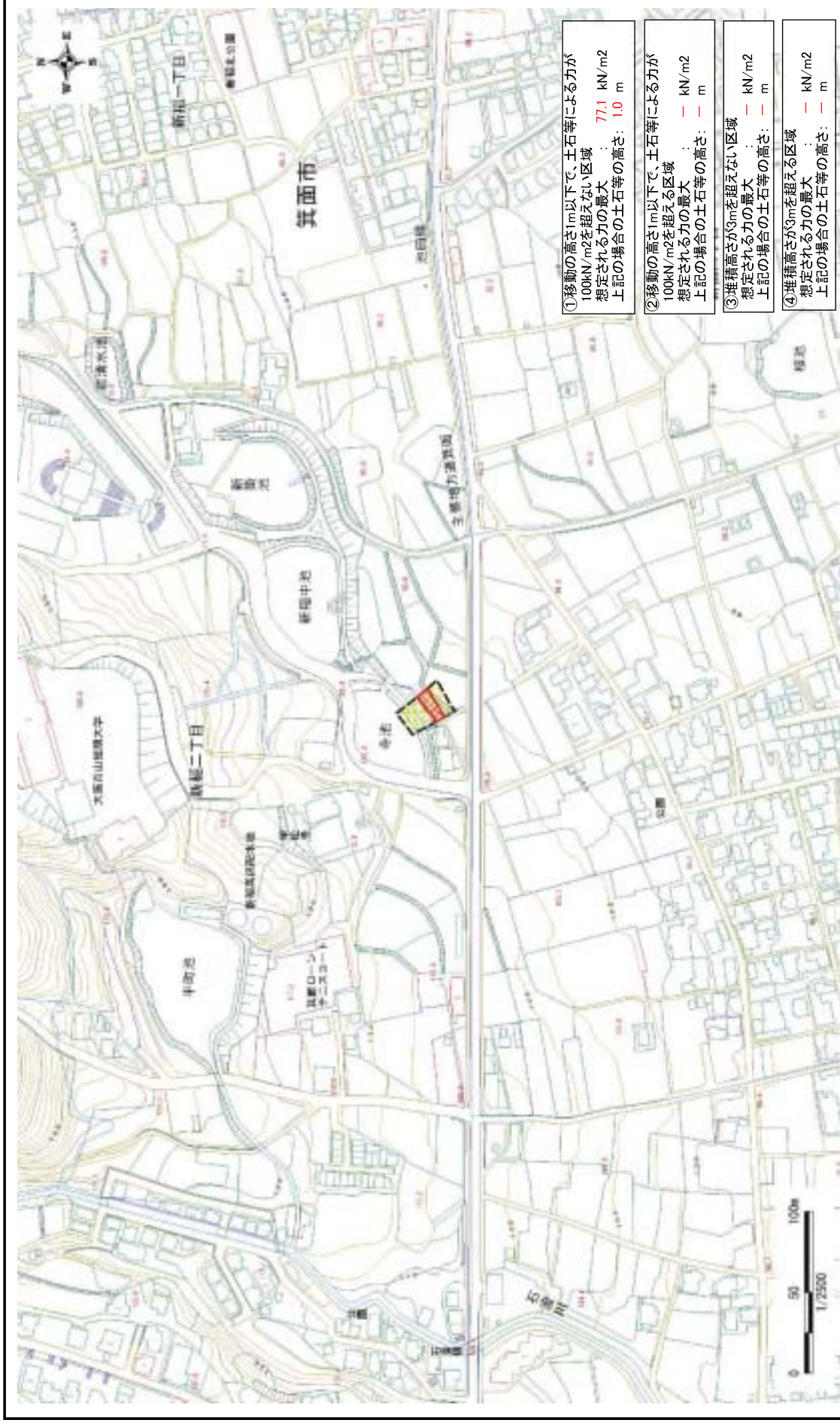
区域指定箇所概略位置図(1/25,000)



区域指定箇所位置図(1/10,000)

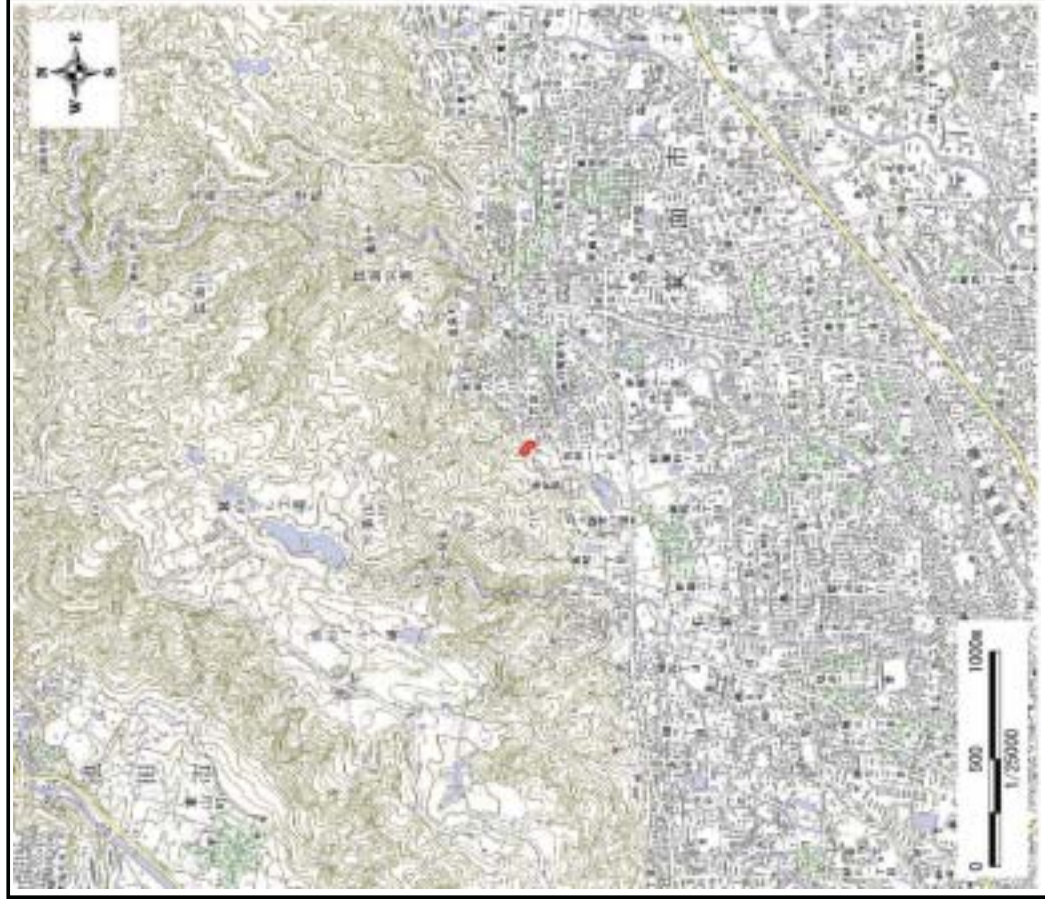
様式一1(急)一(ア) 指定区域位置図 (この地図は、国土地理院発行の1/25,000地形図「広根」「伊丹」の一部を使用した)	自然現象の種類	急傾斜地の崩壊	区域番号	K22000170
	告示番号	大阪府告示第517号 大阪府告示第518号	区域の名称	箕面(12)
	告示年月日	平成22年3月30日	所在地	箕面市新稲一丁目

土砂災害警戒区域等の指定に係る図書(その2)

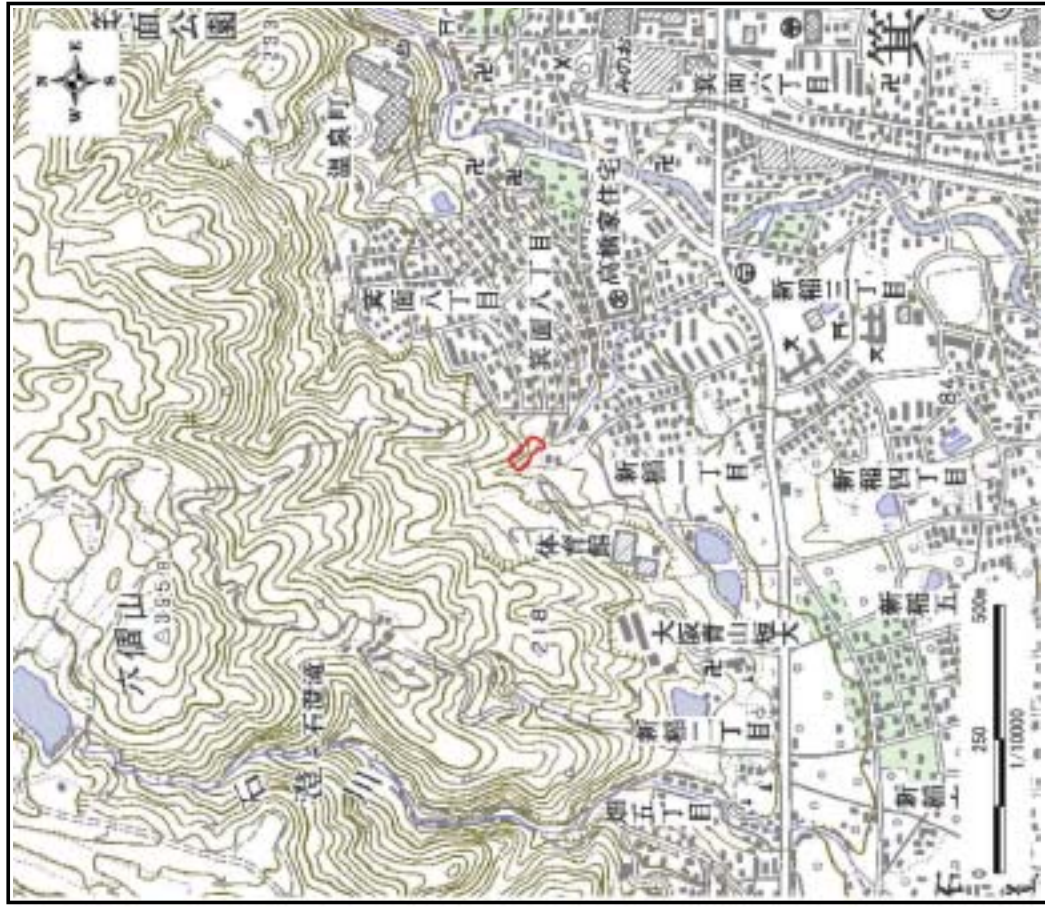


様式一2(急)一(ウ) 土砂災害警戒区域等 区 域 図	土砂災害防止法第6条第1項に該当する区域 土砂災害防止法第8条第1項に該当する区域 土石等の(移動)高さが1m以下の場合、土石等の移動による力が100kN/m ² を超える区域 土石等の堆積の高さが3mを超える区域			縮尺 1:2,500	自然現象の種類 告示番号 告示年月日	急傾斜地の崩壊 大阪府告示第517号 大阪府告示第518号 平成22年3月30日	区域番号 区域の名称 所在地	K22000170 箕面(12) 箕面市新編一丁目
-----------------------------------	---	--	--	---------------	--------------------------	---	----------------------	---------------------------------

土砂災害警戒区域等の指定に係る図書(その1)



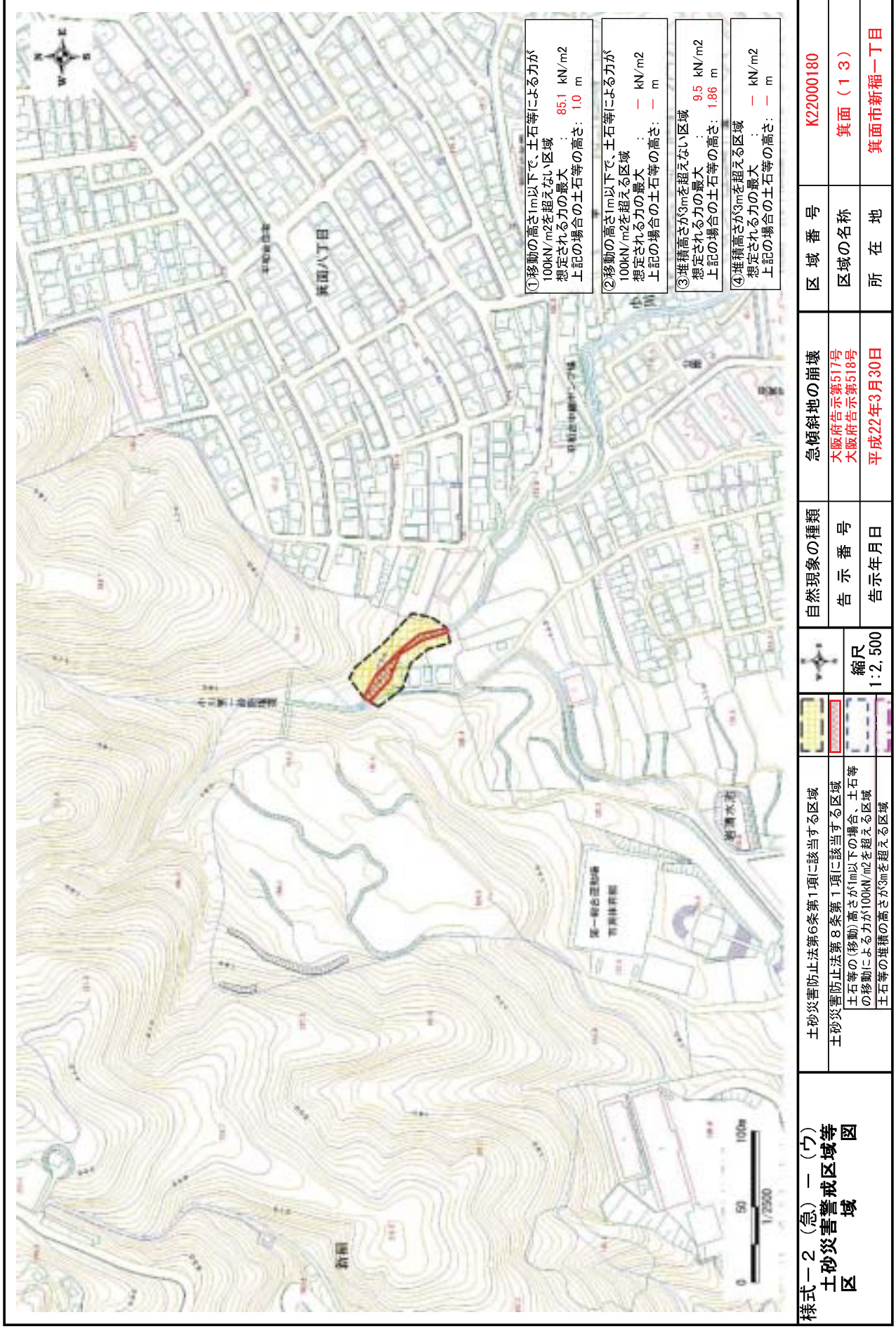
区域指定箇所概略位置図(1/25,000)



区域指定箇所位置図(1/10,000)

様式一1(急)一(ア) 指定区域位置図 (この地図は、国土地理院発行の1/25,000地形図「広根」「伊丹」の一部を使用した)	自然現象の種類 告示番号 告示年月日	急傾斜地の崩壊 大阪府告示第517号 大阪府告示第518号 平成22年3月30日	区域番号 区域の名称 所在地	K22000180 箕面(13) 箕面市新稲一丁目
--	--------------------------	---	----------------------	--

土砂災害警戒区域等の指定に係る図書(その2)

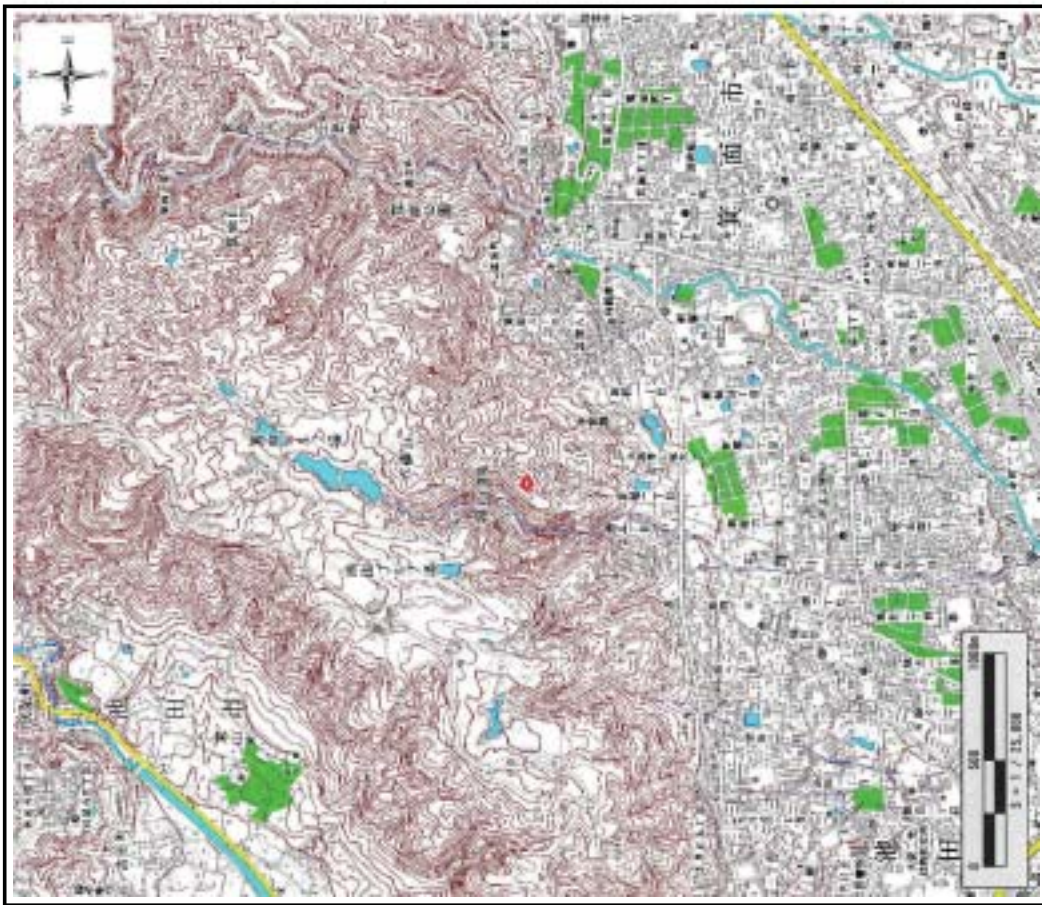


- ①移動の高さ1m以下で、土石等による力が100kN/m²を超えない区域
 想定される力の最大 : 85.1 kN/m²
 上記の場合の土石等の高さ: 1.0 m
- ②移動の高さ1m以下で、土石等による力が100kN/m²を超える区域
 想定される力の最大 : — kN/m²
 上記の場合の土石等の高さ: — m
- ③堆積高さが3mを超えない区域
 想定される力の最大 : 9.5 kN/m²
 上記の場合の土石等の高さ: 1.86 m
- ④堆積高さが3mを超える区域
 想定される力の最大 : — kN/m²
 上記の場合の土石等の高さ: — m

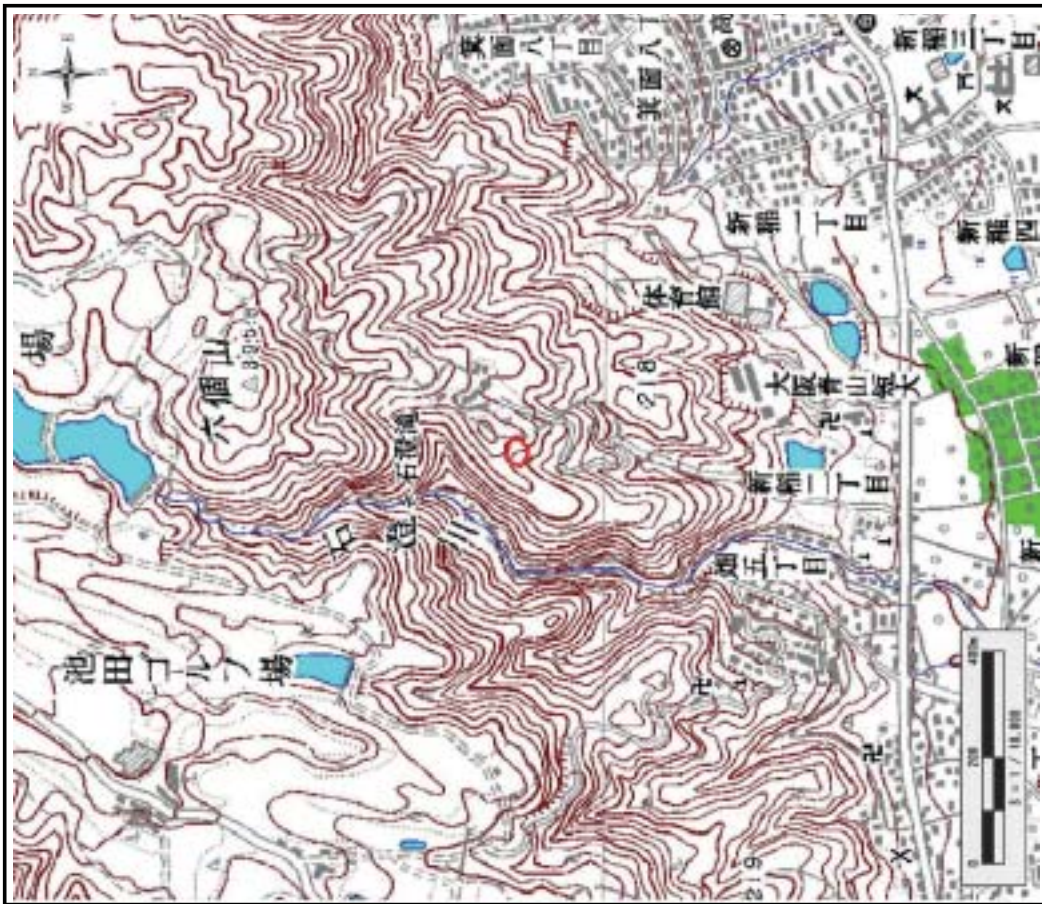
土砂災害防止法第6条第1項に該当する区域 土砂災害防止法第8条第1項に該当する区域 土石等の(移動)高さが1m以下の場合、土石等の移動による力が100kN/m ² を超える区域 土石等の堆積の高さが3mを超える区域			自然現象の種類 告示番号 告示年月日	急傾斜地の崩壊 大阪府告示第517号 大阪府告示第518号 平成22年3月30日	区域番号 区域の名称 所在地	K22000180 箕面(13) 箕面市新編一丁目
	縮尺 1:2,500					

様式一2(急)一(ウ)
土砂災害警戒区域等
図

土砂災害警戒区域等の指定に係る図書 (その1)



区域指定箇所概略位置図 (1/25,000)



区域指定箇所位置図 (1/10,000)

様式-1 (急) - (ア) 指定区域位置図 [この地図は、国土地理院発行の1/25,000地形図「広根」・「伊丹」の一部を使用した]	自然現象の種類 告示番号 告示年月日	急傾斜地の崩壊 大阪府告示第517号 大阪府告示第518号 平成22年3月30日	区域番号 区域の名称 所在地	K22000190 新福 (4) 大阪府箕面市新福
---	--------------------------	---	----------------------	---------------------------------

土砂災害警戒区域等の指定に係る図書 (その2)

