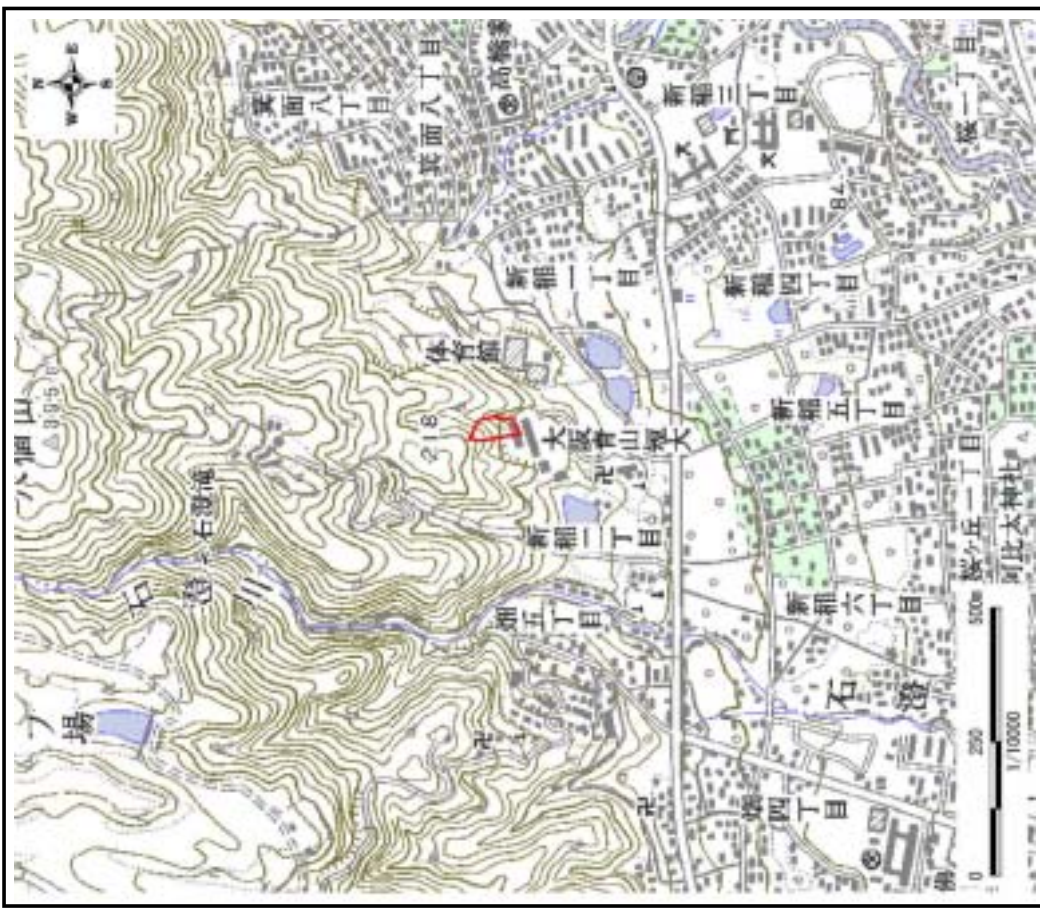


土砂災害警戒区域等の指定に係る図書のその1



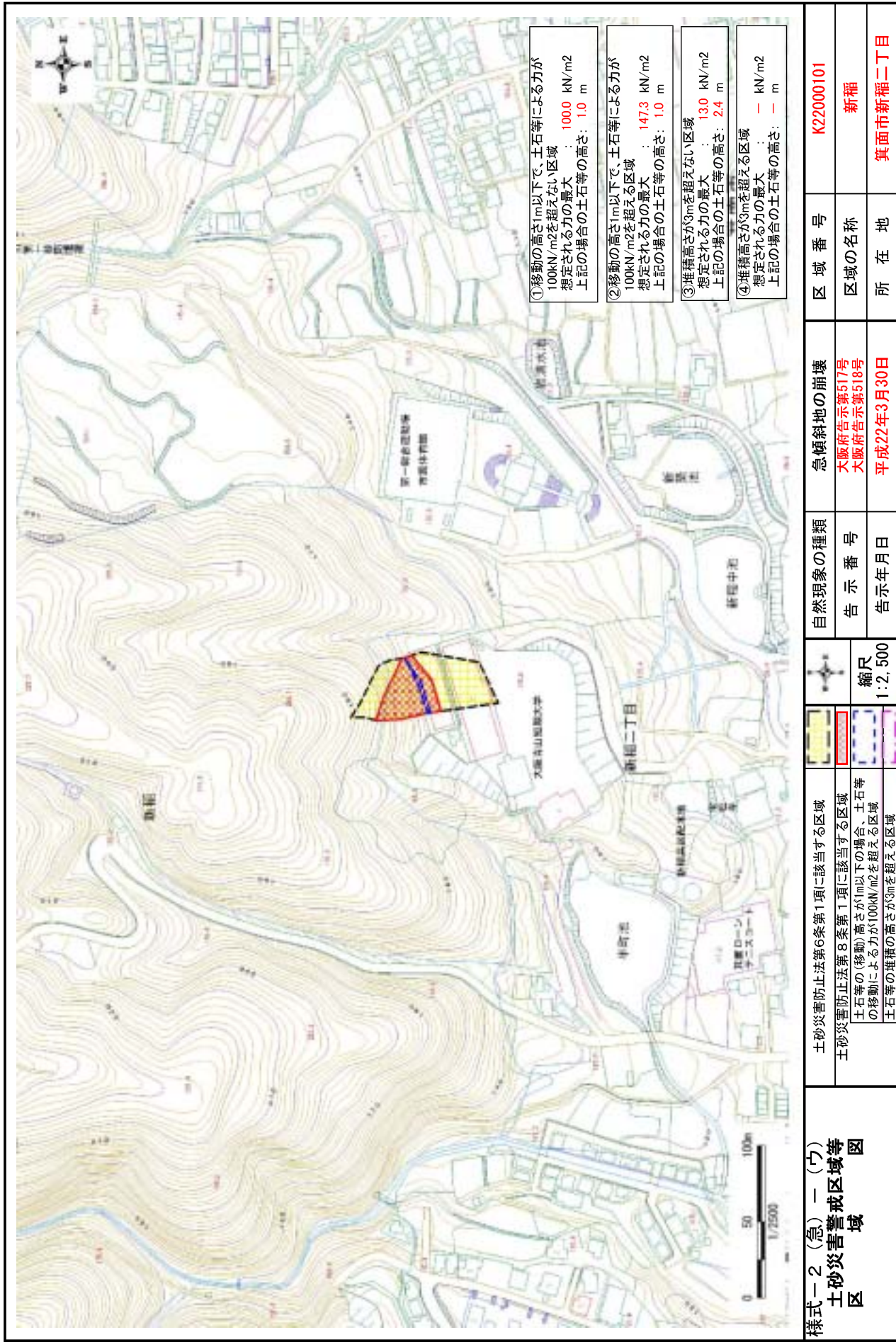
区域指定箇所概略位置図(1/25,000)



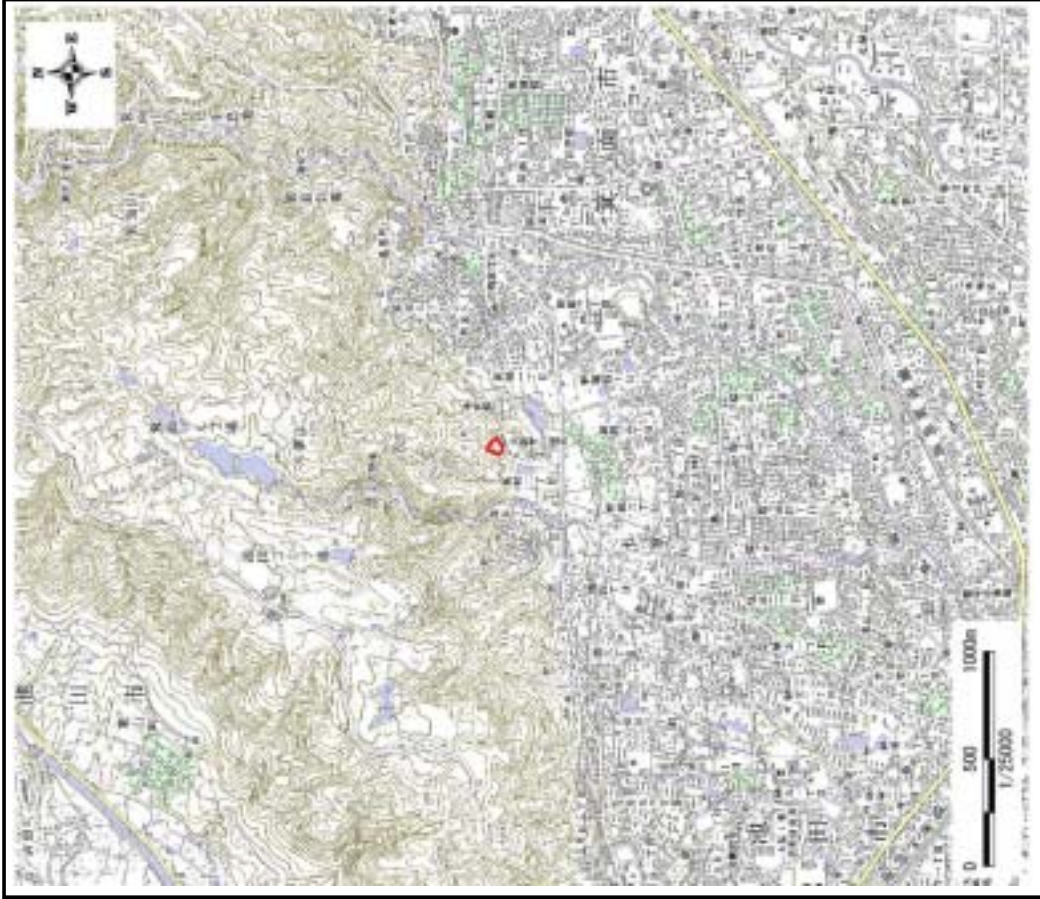
区域指定箇所位置図(1/10,000)

様式一1(急)一(ア) <b>指定区域位置図</b> (この地図は、国土地理院発行の1/25,000地形図「広根」「伊丹」の一部を使用した)	自然現象の種類 告示番号 告示年月日	急傾斜地の崩壊 大阪府告示第517号 大阪府告示第518号 平成22年3月30日	区域番号 区域の名称 所在地	K22000101 新福 箕面市新福二丁目
--	--------------------------	---	----------------------	-----------------------------

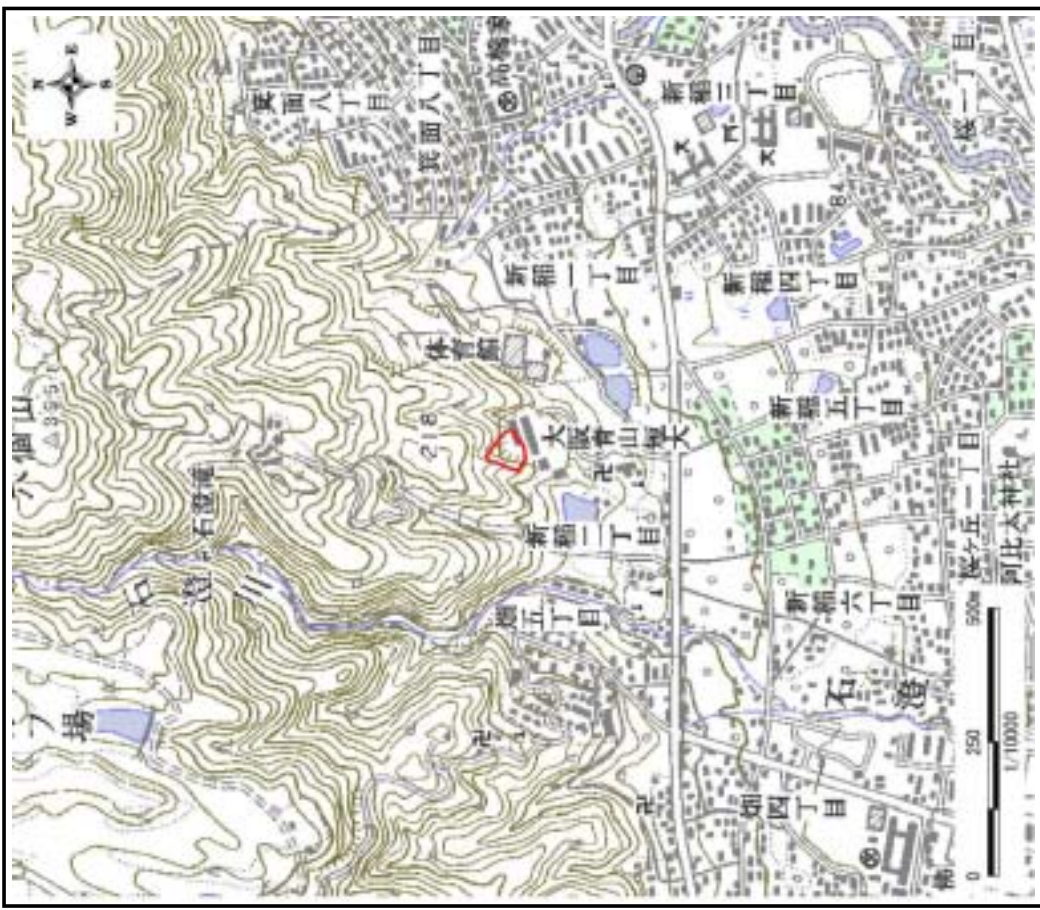
土砂災害警戒区域等の指定に係る図書(その2)



土砂災害警戒区域等の指定に係る図書のその1



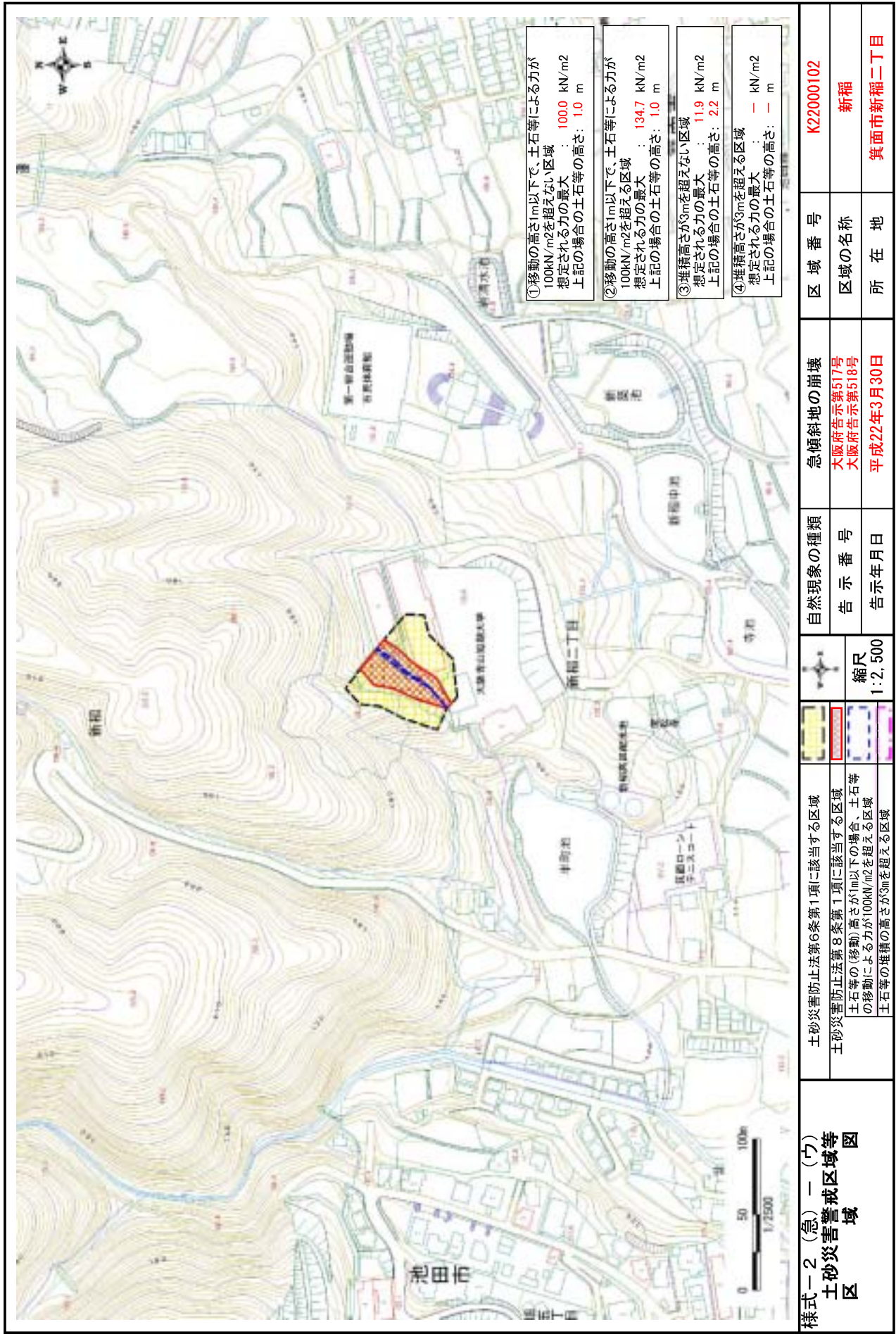
区域指定箇所概略位置図(1/25,000)



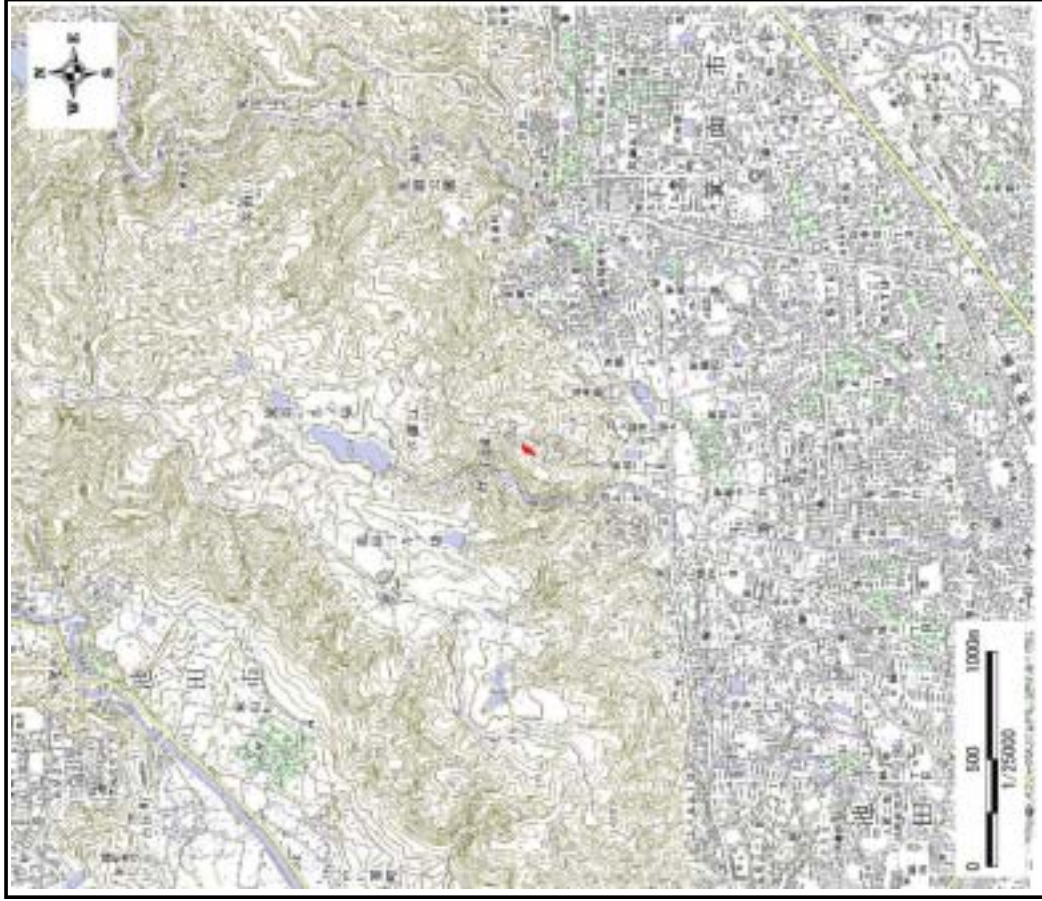
区域指定箇所位置図(1/10,000)

様式一1(急)一(ア) <b>指定区域位置図</b> (この地図は、国土地理院発行の1/25,000地形図「広根」「伊丹」の一部を使用した)	自然現象の種類 告示番号 告示年月日	急傾斜地の崩壊 大阪府告示第517号 大阪府告示第518号 平成22年3月30日	区域番号 区域の名称 所在地	K22000102 新福 箕面市新福二丁目
--	--------------------------	---	----------------------	-----------------------------

土砂災害警戒区域等の指定に係る図書(その2)



土砂災害警戒区域等の指定に係る図書(その1)



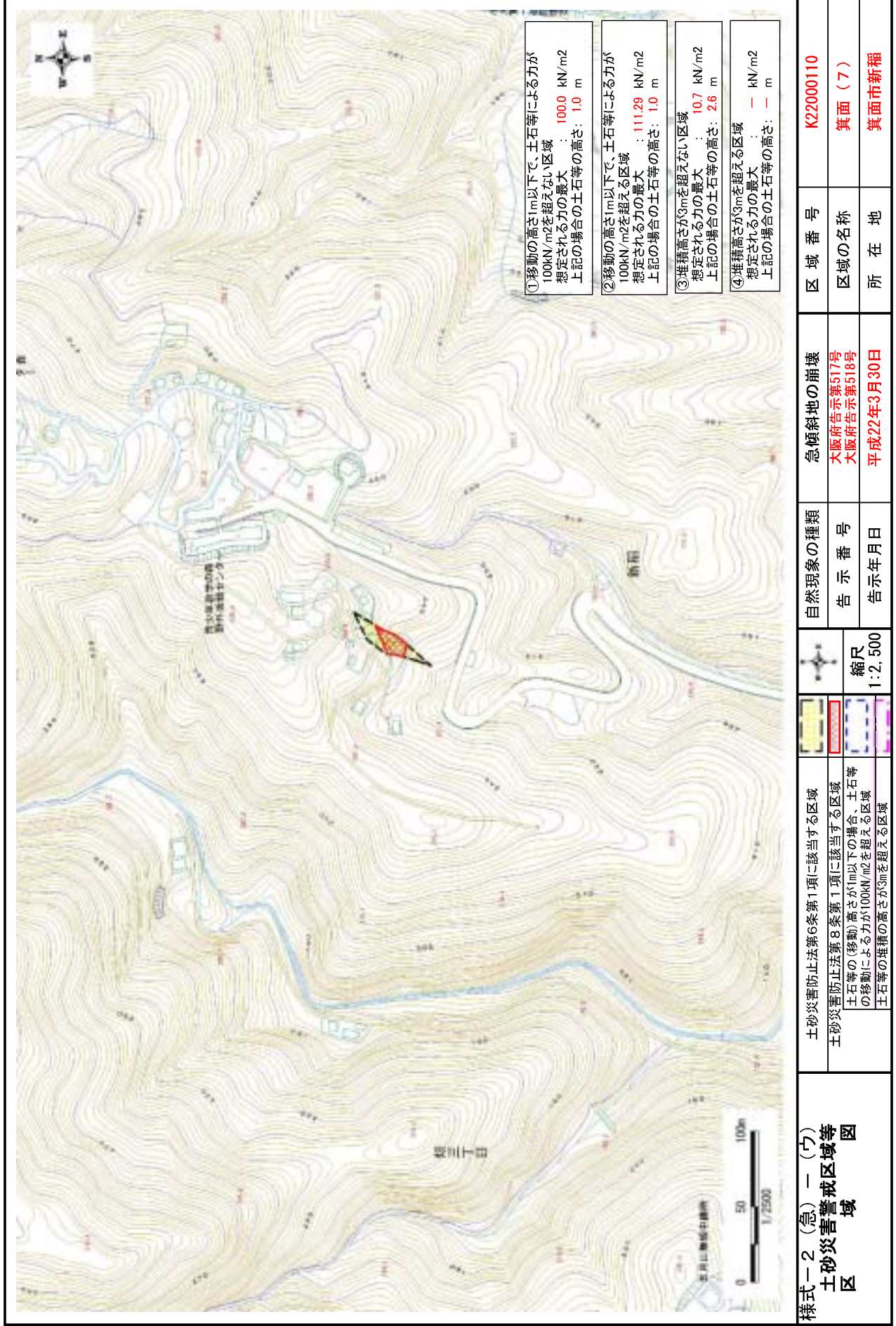
区域指定箇所概略位置図(1/25,000)



区域指定箇所位置図(1/10,000)

様式一1(急)一(ア) <b>指定区域位置図</b> (この地図は、国土地理院発行の1/25,000地形図「 <b>広根</b> 」「 <b>伊丹</b> 」の一部を使用した)	自然現象の種類	<b>急傾斜地の崩壊</b>	区域番号	<b>K22000110</b>
	告示番号	大阪府告示第517号 大阪府告示第518号	区域の名称	<b>箕面(7)</b>
	告示年月日	<b>平成22年3月30日</b>	所在地	<b>箕面市新福</b>

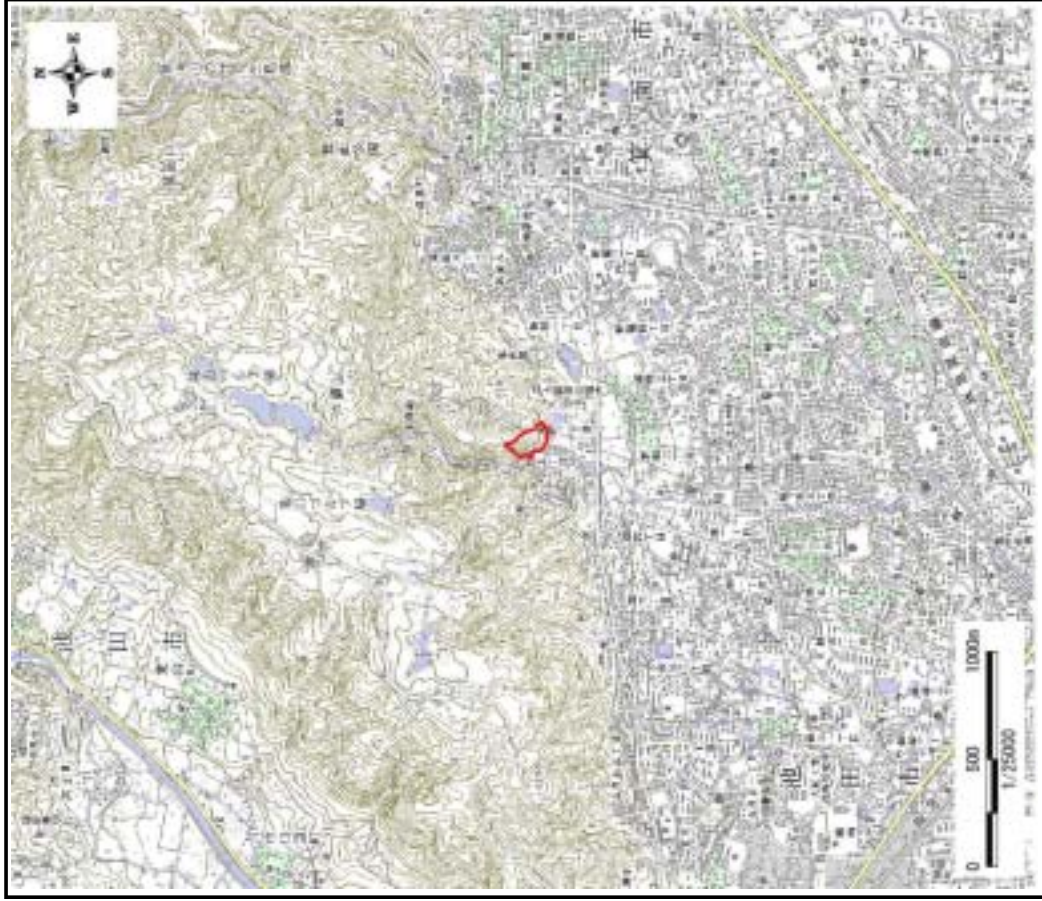
土砂災害警戒区域等の指定に係る図書(その2)



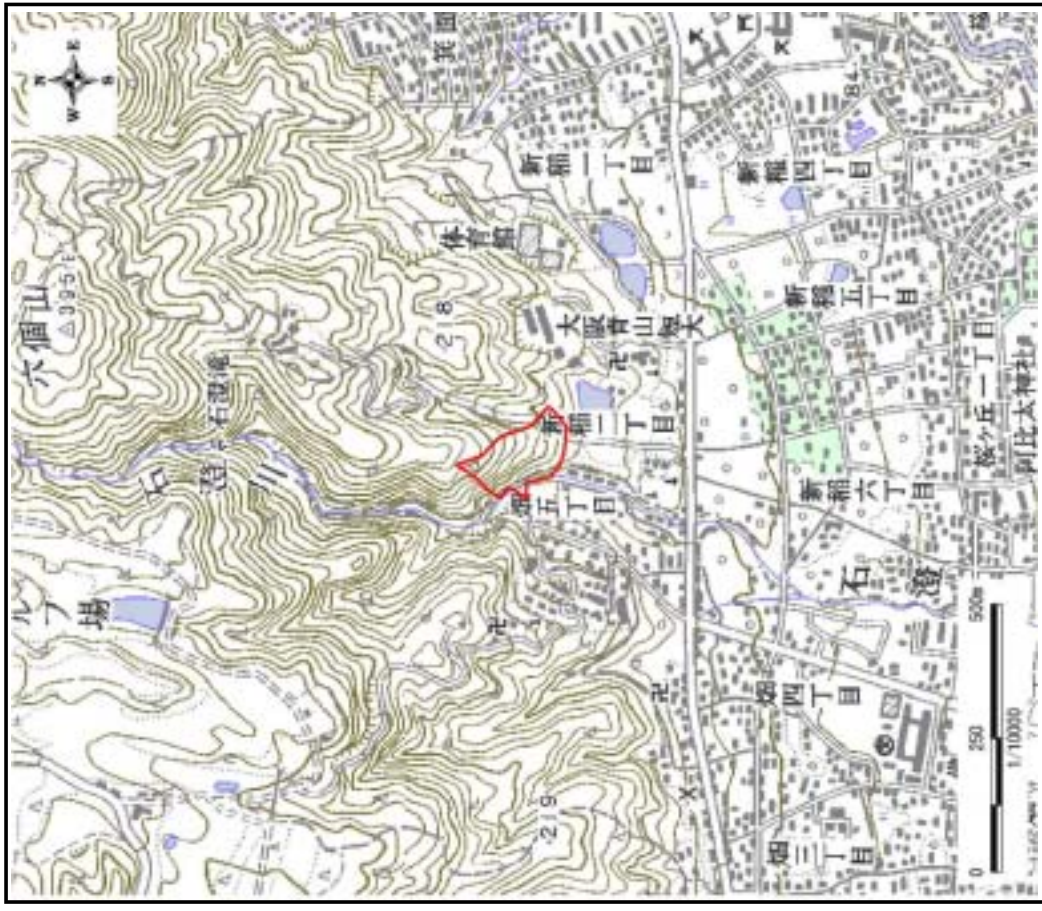
様式一2(急)一(ウ)  
 土砂災害警戒区域等  
 区 域 図

土砂災害防止法第6条第1項に該当する区域	縮尺 1:2,500	自然現象の種類 告示番号 告示年月日	急傾斜地の崩壊 大阪府告示第517号 大阪府告示第518号 平成22年3月30日	区域番号 K22000110
土砂災害防止法第8条第1項に該当する区域 土石等の(移動)高さが1m以下の場合、土石等の移動による力が100kN/m <sup>2</sup> を超える区域 土石等の堆積の高さが3mを超える区域				所在地 真面市新福

土砂災害警戒区域等の指定に係る図書の公示(その1)



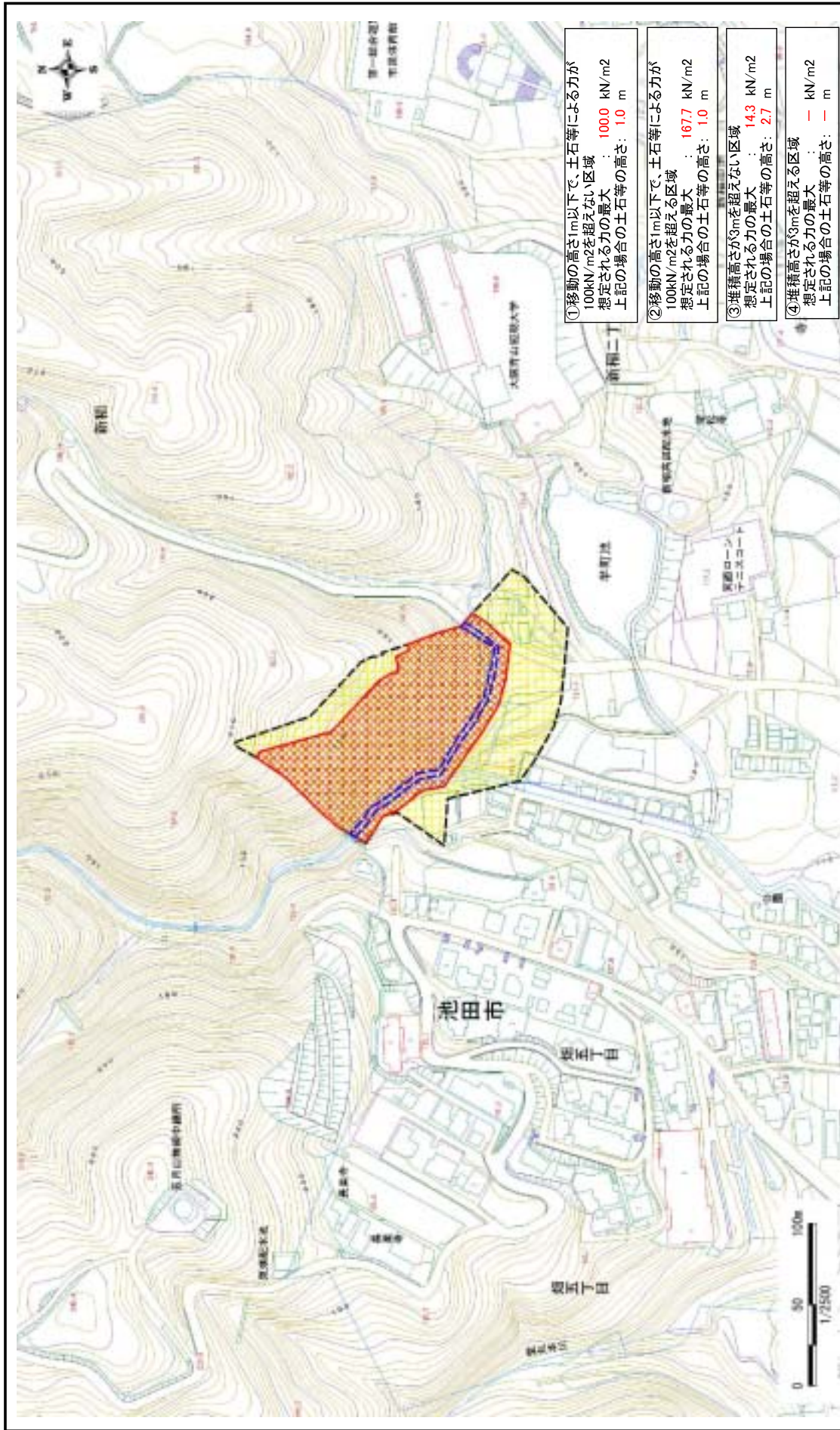
区域指定箇所概略位置図(1/25,000)



区域指定箇所位置図(1/10,000)

様式一1(急)一(ア) 指定区域位置図 (この地図は、国土地理院発行の1/25,000地形図「 <b>広根</b> 」「 <b>伊丹</b> 」の一部を使用した)	自然現象の種類	急傾斜地の崩壊	区域番号	K22000120
	告示番号	大阪府告示第517号 大阪府告示第518号	区域の名称	箕面(8)
	告示年月日	平成22年3月30日	所在地	箕面市新稲二丁目・池田市畑五丁目

土砂災害警戒区域等の指定に係る図書の(その2)

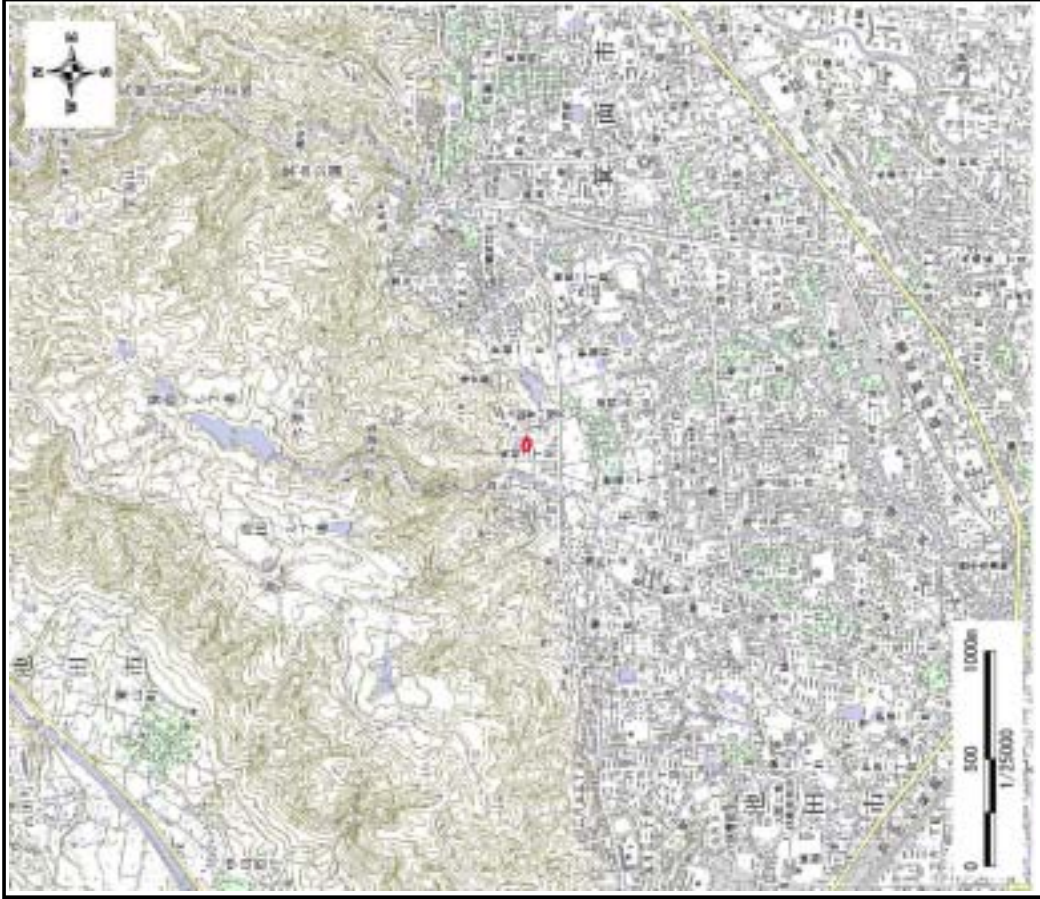


- ①移動の高さが1m以下で、土石等による力が100kN/m<sup>2</sup>を超えない区域  
 想定される力の最大 : 100.0 kN/m<sup>2</sup>  
 上記の場合の土石等の高さ: 1.0 m
- ②移動の高さが1m以下で、土石等による力が100kN/m<sup>2</sup>を超える区域  
 想定される力の最大 : 167.7 kN/m<sup>2</sup>  
 上記の場合の土石等の高さ: 1.0 m
- ③堆積高さが3mを超えない区域  
 想定される力の最大 : 14.3 kN/m<sup>2</sup>  
 上記の場合の土石等の高さ: 2.7 m
- ④堆積高さが3mを超える区域  
 想定される力の最大 : - kN/m<sup>2</sup>  
 上記の場合の土石等の高さ: - m

様式一2(急)一(ウ) 土砂災害警戒区域等 区 域 図	土砂災害防止法第6条第1項に該当する区域 土砂災害防止法第8条第1項に該当する区域 土石等の(移動)高さが1m以下の場合、土石等の移動による力が100kN/m <sup>2</sup> を超える区域 土石等の堆積の高さが3mを超える区域			縮尺 1:2,500	自然現象の種類 告示番号 告示年月日	急傾斜地の崩壊 大阪府告示第517号 大阪府告示第518号 平成22年3月30日	区域番号 区域の名称 所在地	K22000120 真面(8) 真面市新福二丁目・池田市畑五丁目
---	---	--	--	---------------	--------------------------	---	----------------------	--



土砂災害警戒区域等の指定に係る図書(その1)



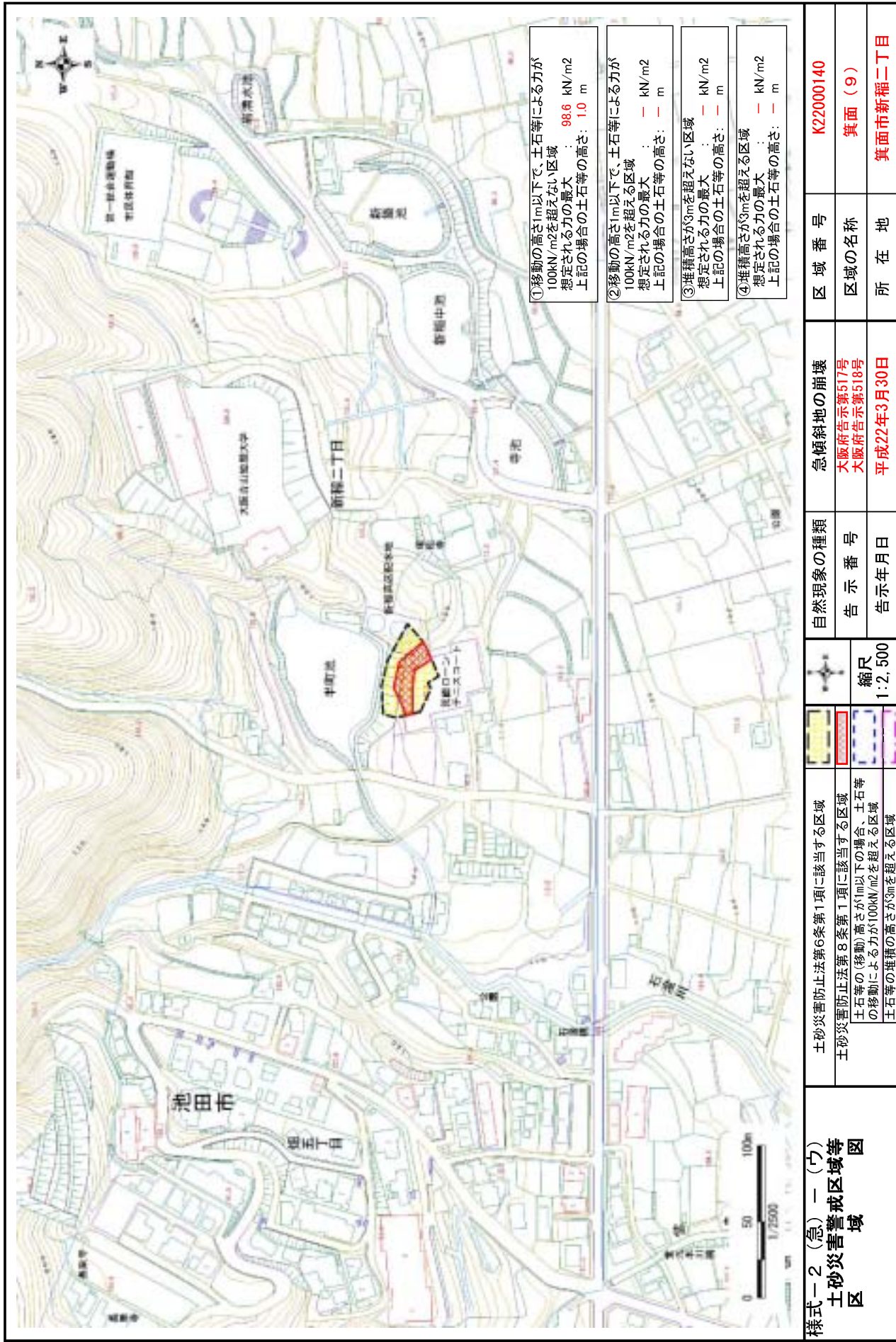
区域指定箇所概略位置図(1/25,000)



区域指定箇所位置図(1/10,000)

様式一1(急)一(ア) <b>指定区域位置図</b> (この地図は、国土地理院発行の1/25,000地形図「 <b>広根</b> 」「 <b>伊丹</b> 」の一部を使用した)	自然現象の種類	<b>急傾斜地の崩壊</b>	区域番号	<b>K22000140</b>
	告示番号	大阪府告示第517号 大阪府告示第518号	区域の名称	<b>箕面(9)</b>
	告示年月日	<b>平成22年3月30日</b>	所在地	<b>箕面市新福二丁目</b>

土砂災害警戒区域等の指定に係る図書(その2)



- ①移動の高さが1m以下で、土石等による力が100kN/m<sup>2</sup>を超える区域  
 想定される力の最大 : 98.6 kN/m<sup>2</sup>  
 上記の場合の土石等の高さ: 1.0 m
- ②移動の高さが1m以下で、土石等による力が100kN/m<sup>2</sup>を超える区域  
 想定される力の最大 : — kN/m<sup>2</sup>  
 上記の場合の土石等の高さ: — m
- ③堆積高さが3mを超えない区域  
 想定される力の最大 : — kN/m<sup>2</sup>  
 上記の場合の土石等の高さ: — m
- ④堆積高さが3mを超える区域  
 想定される力の最大 : — kN/m<sup>2</sup>  
 上記の場合の土石等の高さ: — m

様式一2(急)一(ウ) 土砂災害警戒区域等 区域図	土砂災害防止法第6条第1項に該当する区域 土砂災害防止法第8条第1項に該当する区域 土石等の(移動)高さが1m以下の場合、土石等の移動による力が100kN/m <sup>2</sup> を超える区域 土石等の堆積の高さが3mを超える区域	縮尺 1:2,500	自然現象の種類 告示番号 告示年月日	急傾斜地の崩壊 大阪府告示第517号 大阪府告示第518号 平成22年3月30日	区域番号 区域の名称 所在地	K22000140 真面(9) 真面市新編二丁目
---------------------------------	---	---------------	--------------------------	---	----------------------	--------------------------------