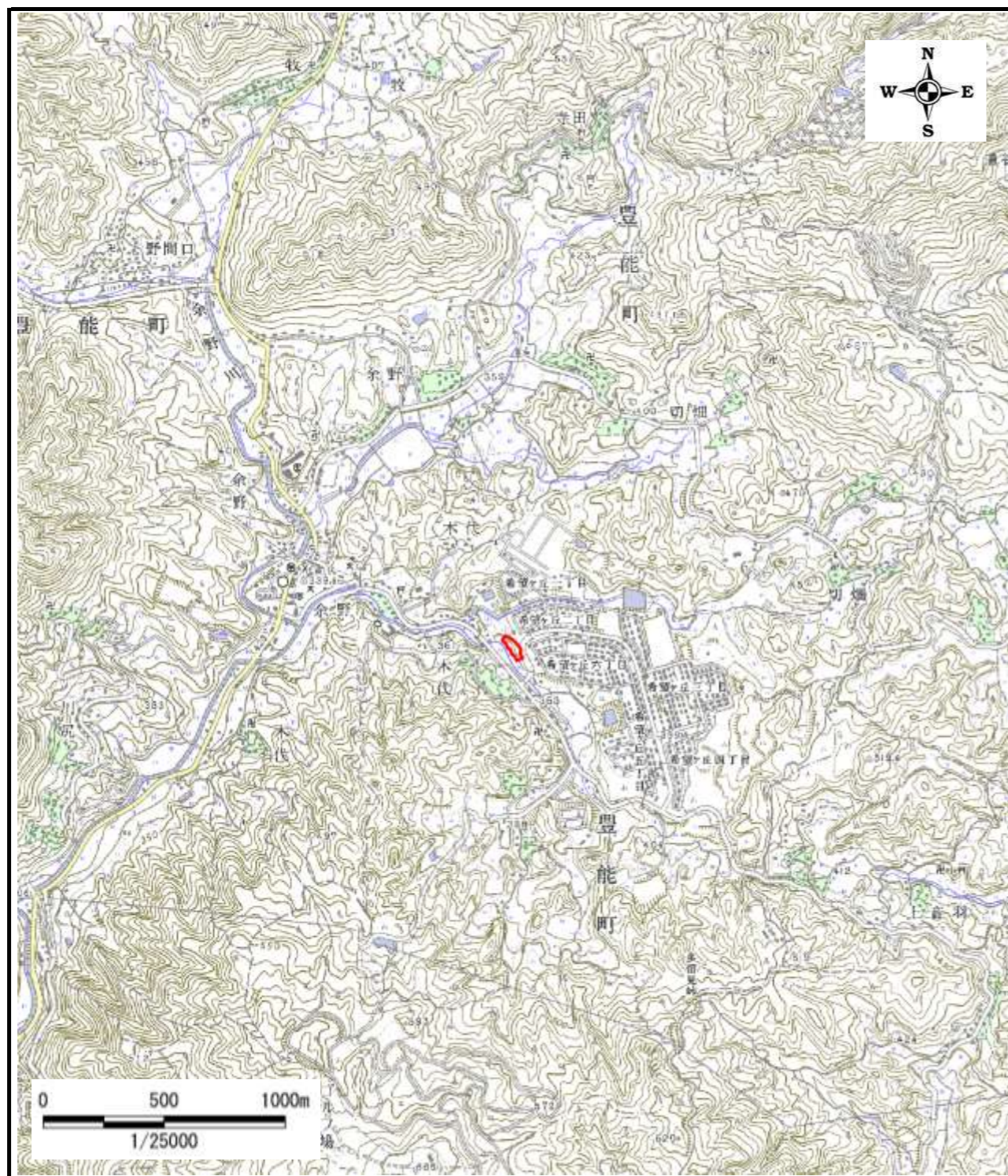
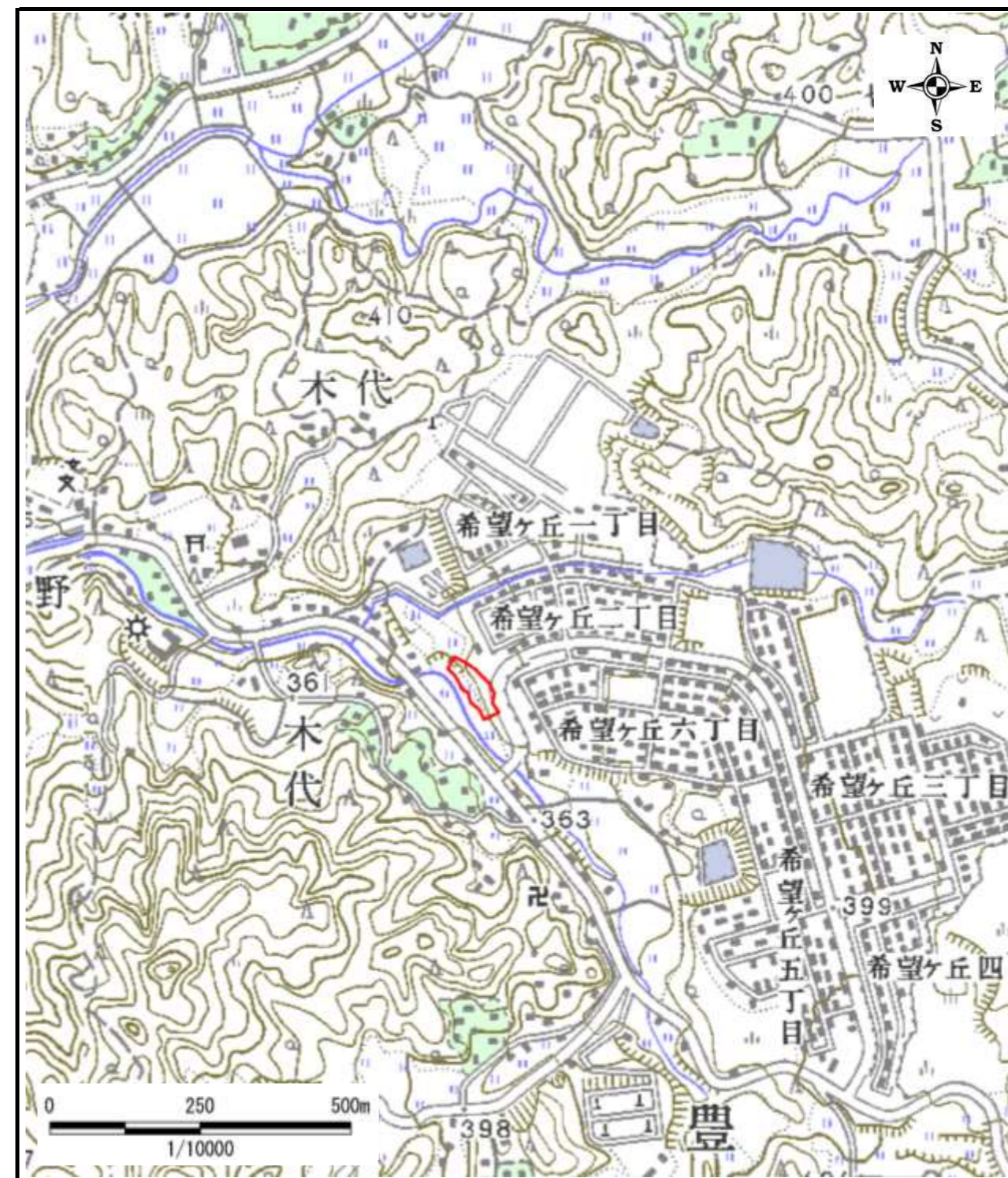


土砂災害警戒区域等の指定の公示に係る図書(その1)



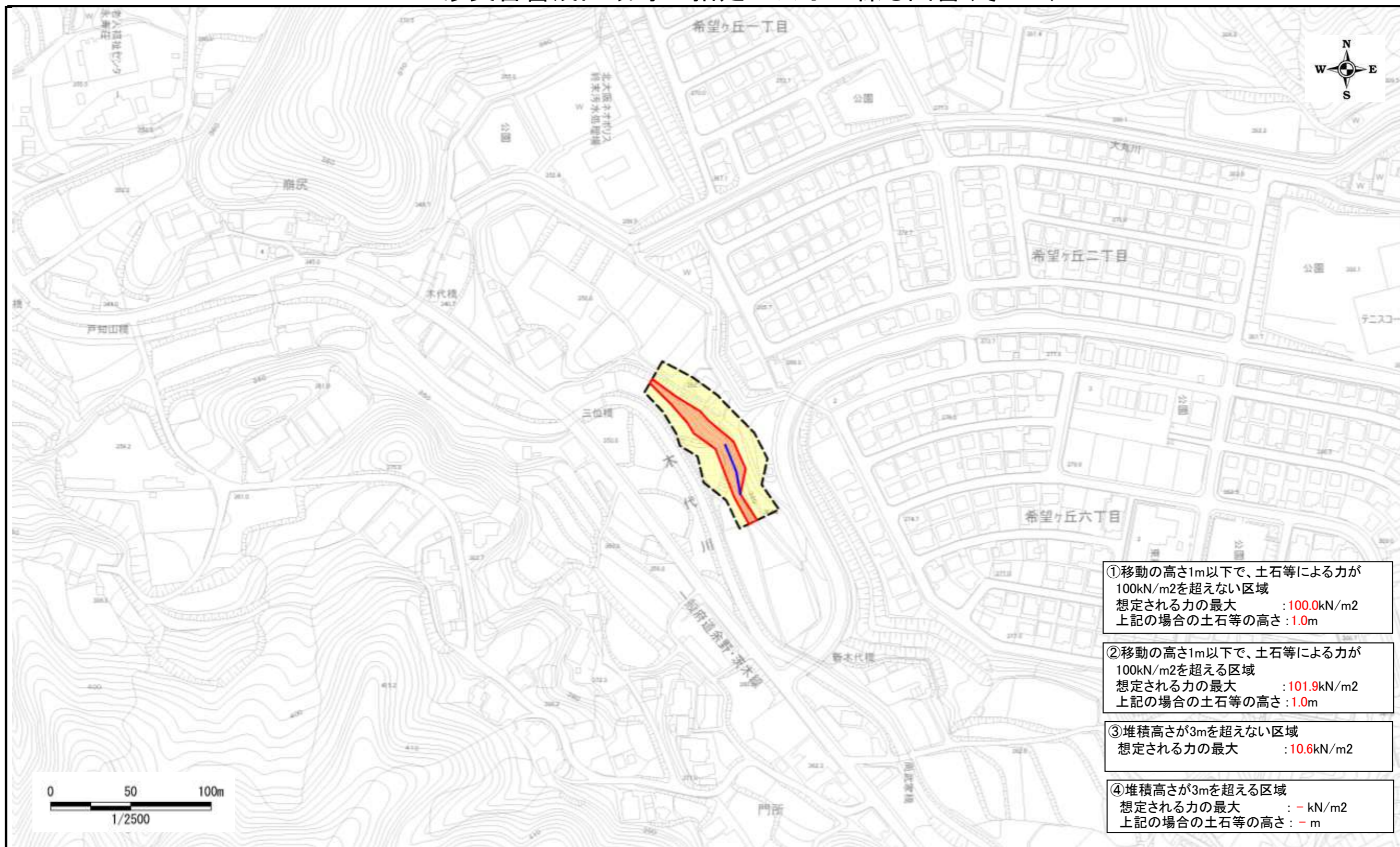
区域指定箇所概略位置図(1/25,000)



区域指定箇所位置図(1/10,000)

|  |         |                |       |           |
|--|---------|----------------|-------|-----------|
| 様式-1(急)-(ア)<br>指定区域位置図<br>(この地図は、国土地理院発行の1/25,000地形図「広根」「高槻」「妙見山」「法貴」の一部を使用した) | 自然現象の種類 | 急傾斜地の崩壊        | 区域番号  | K32101550 |
|  | 告示番号    | 大阪府告示第591・592号 | 区域の名称 | 木代(11)    |
|  | 告示年月日   | 平成24年3月30日     | 所在地   | 豊能郡豊能町木代  |

土砂災害警戒区域等の指定の公示に係る図書(その2)



- ①移動の高さ1m以下で、土石等による力が100kN/m<sup>2</sup>を超えない区域  
 想定される力の最大 : 100.0kN/m<sup>2</sup>  
 上記の場合の土石等の高さ : 1.0m
- ②移動の高さ1m以下で、土石等による力が100kN/m<sup>2</sup>を超える区域  
 想定される力の最大 : 101.9kN/m<sup>2</sup>  
 上記の場合の土石等の高さ : 1.0m
- ③堆積高さが3mを超えない区域  
 想定される力の最大 : 10.6kN/m<sup>2</sup>
- ④堆積高さが3mを超える区域  
 想定される力の最大 : - kN/m<sup>2</sup>  
 上記の場合の土石等の高さ : - m

|  |   |  |                                 |         |                       |       |                  |
|--|---|--|---------------------------------|---------|-----------------------|-------|------------------|
| <b>様式-2(急)-(ウ)</b><br><b>土砂災害警戒区域等</b><br><b>区域図</b> | 土砂災害防止法第6条第1項に該当する区域                                      |  | <br><b>縮尺</b><br><b>1:2,500</b> | 自然現象の種類 | <b>急傾斜地の崩壊</b>        | 区域番号  | <b>K32101550</b> |
|  | 土砂災害防止法第8条第1項に該当する区域                                      |  |                                 | 告示番号    | <b>大阪府告示第591・592号</b> | 区域の名称 | <b>木代(11)</b>    |
|  | 土石等の(移動)高さが1m以下の場合、土石等の移動による力が100kN/m <sup>2</sup> を超える区域 |  |                                 | 告示年月日   | <b>平成24年3月30日</b>     | 所在地   | <b>豊能郡豊能町木代</b>  |
|  | 土石等の堆積の高さが3mを超える区域  |  |                                 |         |                       |       |                  |