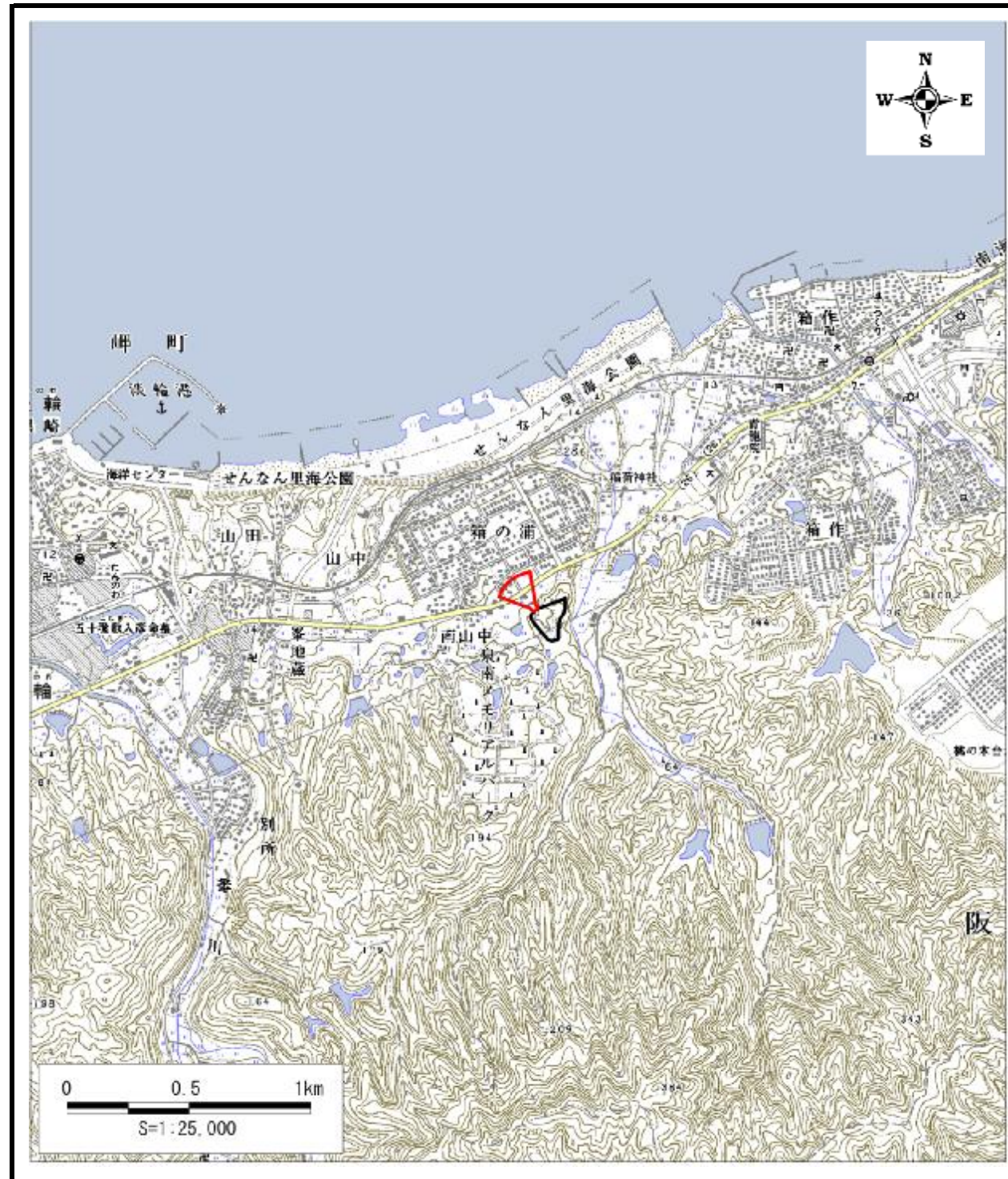


土砂災害警戒区域等の指定の公示に係る図書



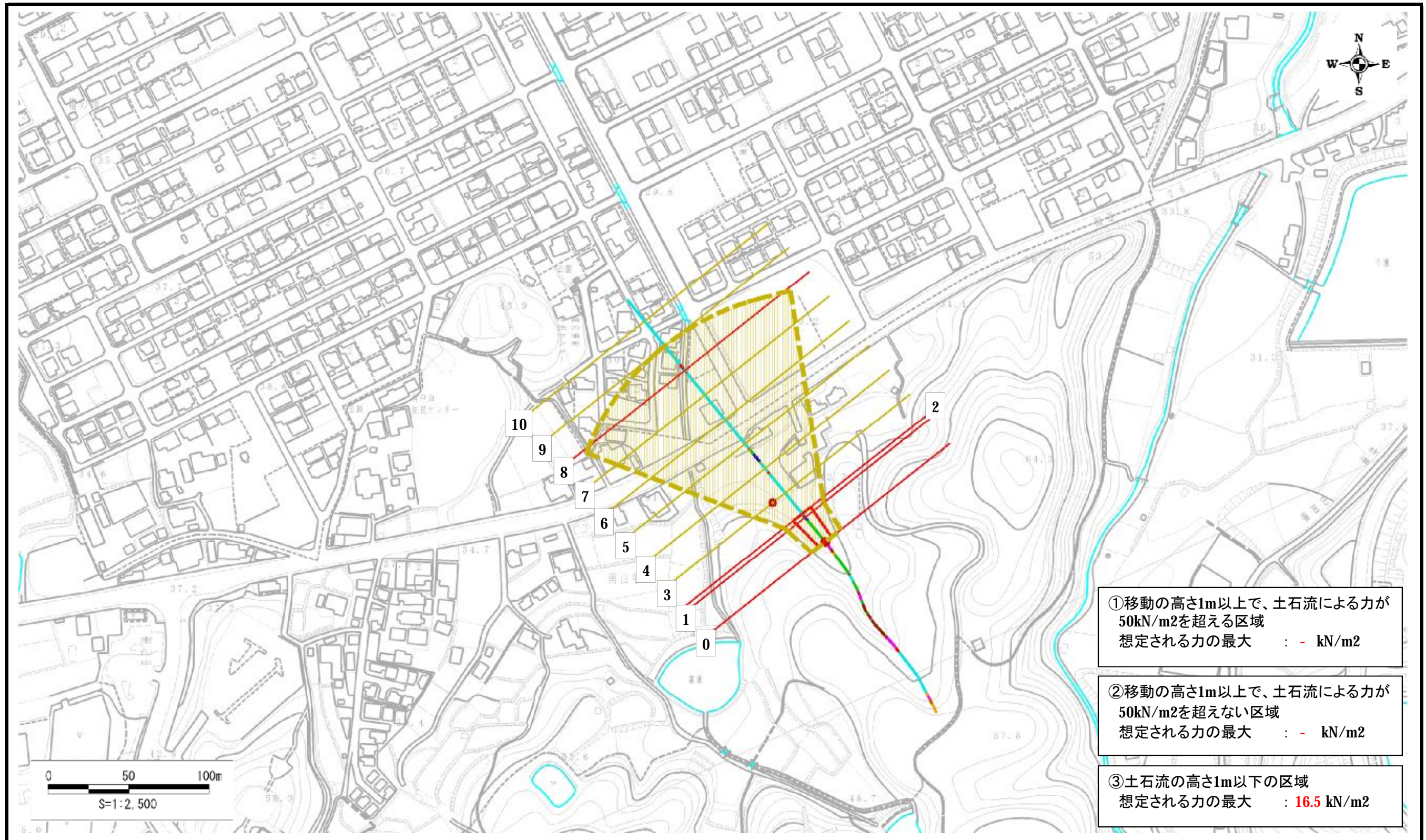
区域指定箇所概略位置図(1/25,000)



区域指定箇所位置図(1/10,000)

様式-1(土) 土砂災害警戒区域・土砂災害特別警戒区域 位置図 (この地図は、国土地理院発行の1/25,000地形図「尾崎」「淡輪」の一部を使用した)	自然現象の種類	土石流	溪流番号	D23210080
	告示番号	大阪府告示第856・857号	溪流の名称	田山川左1(菟砥川支溪)
	告示年月日	平成25年4月1日	所在地	大阪府阪南市南山中

土砂災害警戒区域等の指定の公示に係る図書



- ①移動の高さ1m以上で、土石流による力が50kN/m<sup>2</sup>を超える区域  
想定される力の最大 : - kN/m<sup>2</sup>
- ②移動の高さ1m以上で、土石流による力が50kN/m<sup>2</sup>を超えない区域  
想定される力の最大 : - kN/m<sup>2</sup>
- ③土石流の高さが1m以下の区域  
想定される力の最大 : 16.5 kN/m<sup>2</sup>

様式-3(土) 土砂災害警戒区域等 区 域 図	土砂災害防止法第6条第1項に該当する区域		自然現象の種類	土石流	溪流番号	D23210080
	土砂災害防止法第8条第1項に該当する区域	①土石流の(移動)高さが1m以上の場合、土石等の移動による力が50kN/m <sup>2</sup> を超える区域	告示番号	大阪府告示第856・857号	溪流の名称	田山川左1(菟砥川支溪)
		②土石流の(移動)高さが1m以上の場合、土石等の移動による力が50kN/m <sup>2</sup> を超えない区域	告示年月日	平成25年4月1日	所在地	大阪府阪南市南山中
	③土石流の高さが1m以下の区域					