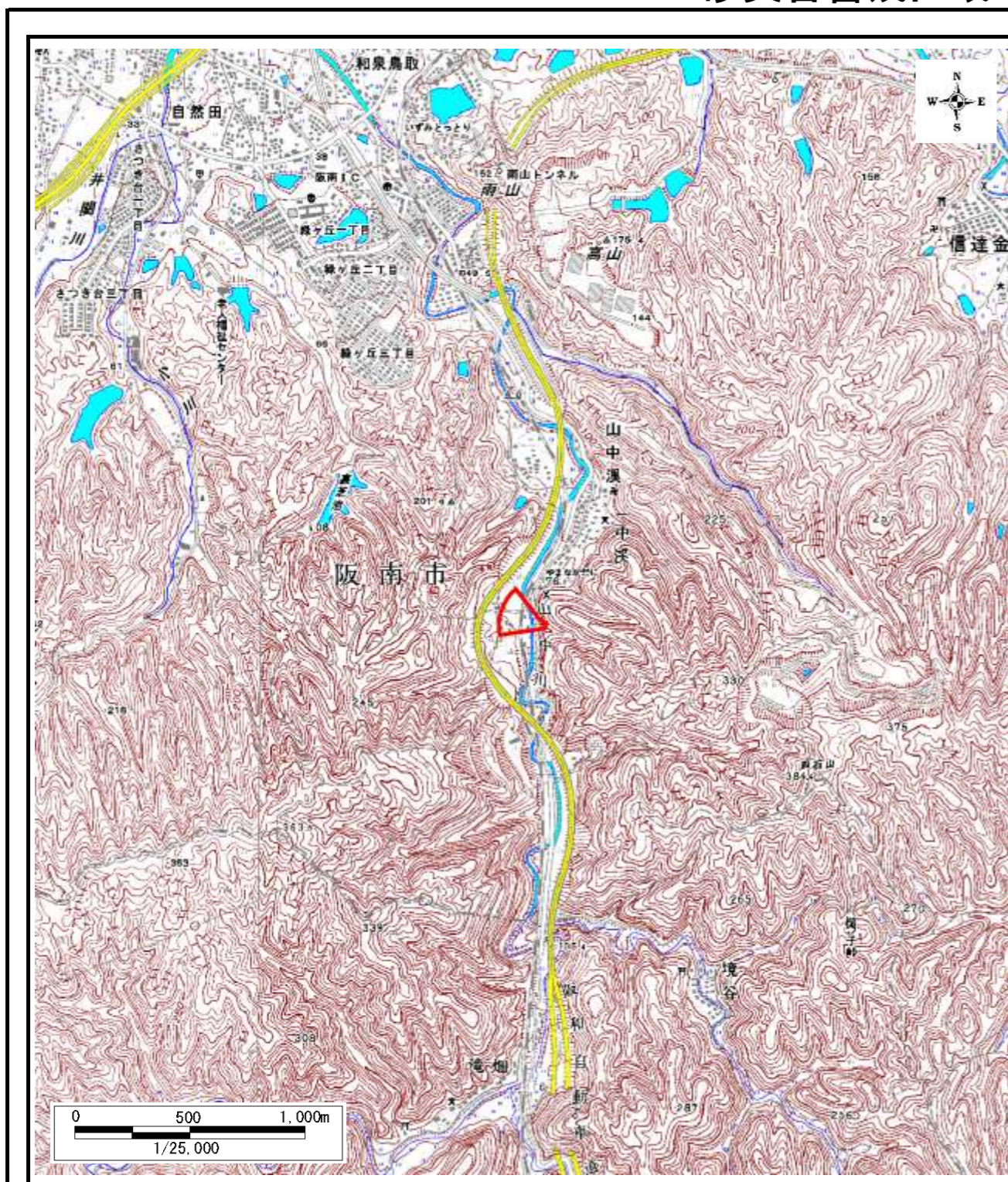
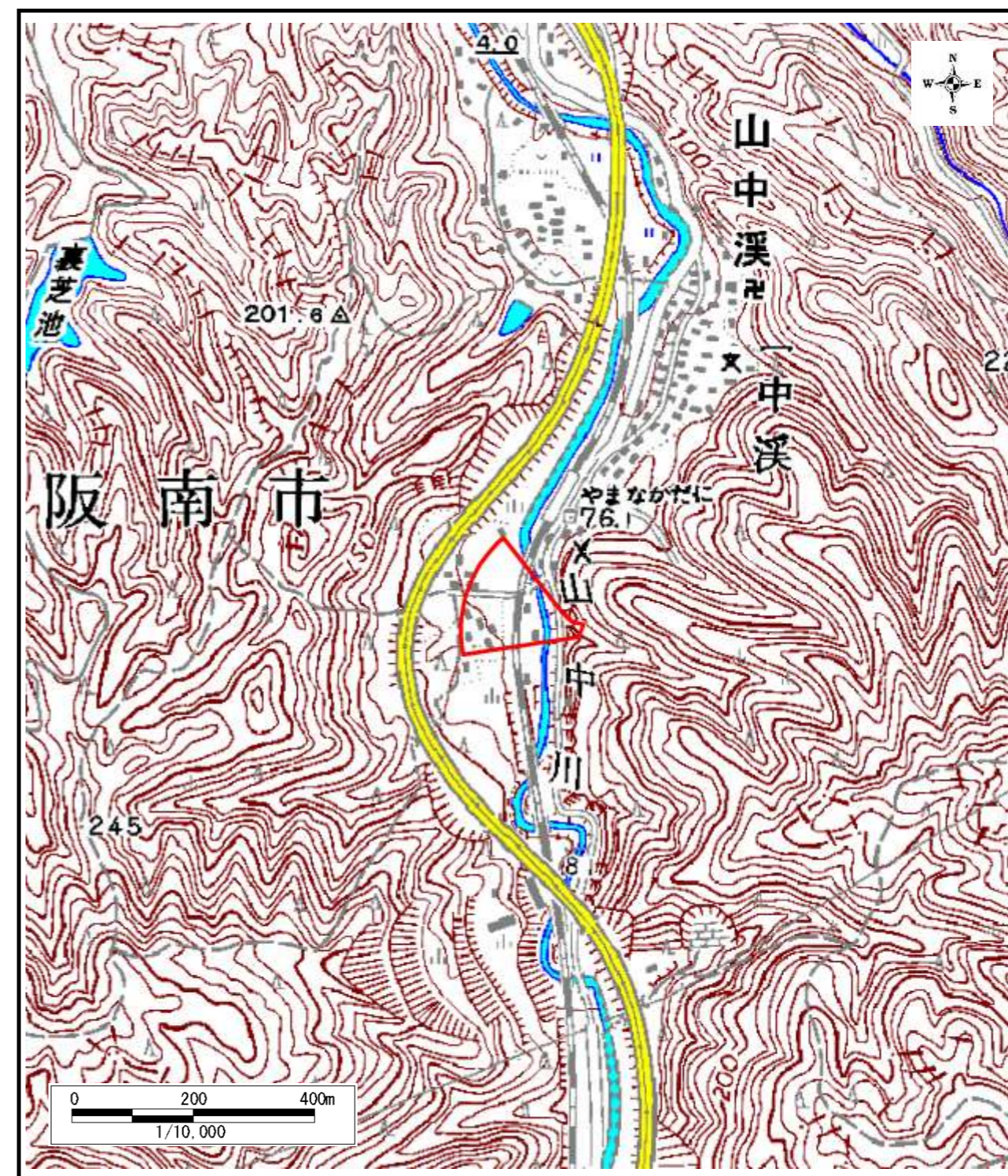


土砂災害警戒区域等の指定の公示に係る図書



区域指定箇所概略位置図(1/25,000)



区域指定箇所位置図(1/10,000)

様式-1(土)

土砂災害警戒区域・土砂災害特別警戒区域 位置図

(この地図は、国土地理院発行の1/25,000地形図
「樺井」「岩出」の一部を使用した)

自然現象の種類

土石流

溪流番号

D23230010

告示番号

大阪府告示第 575/577 号

溪流の名称

山中川右5(山中川第五支溪)

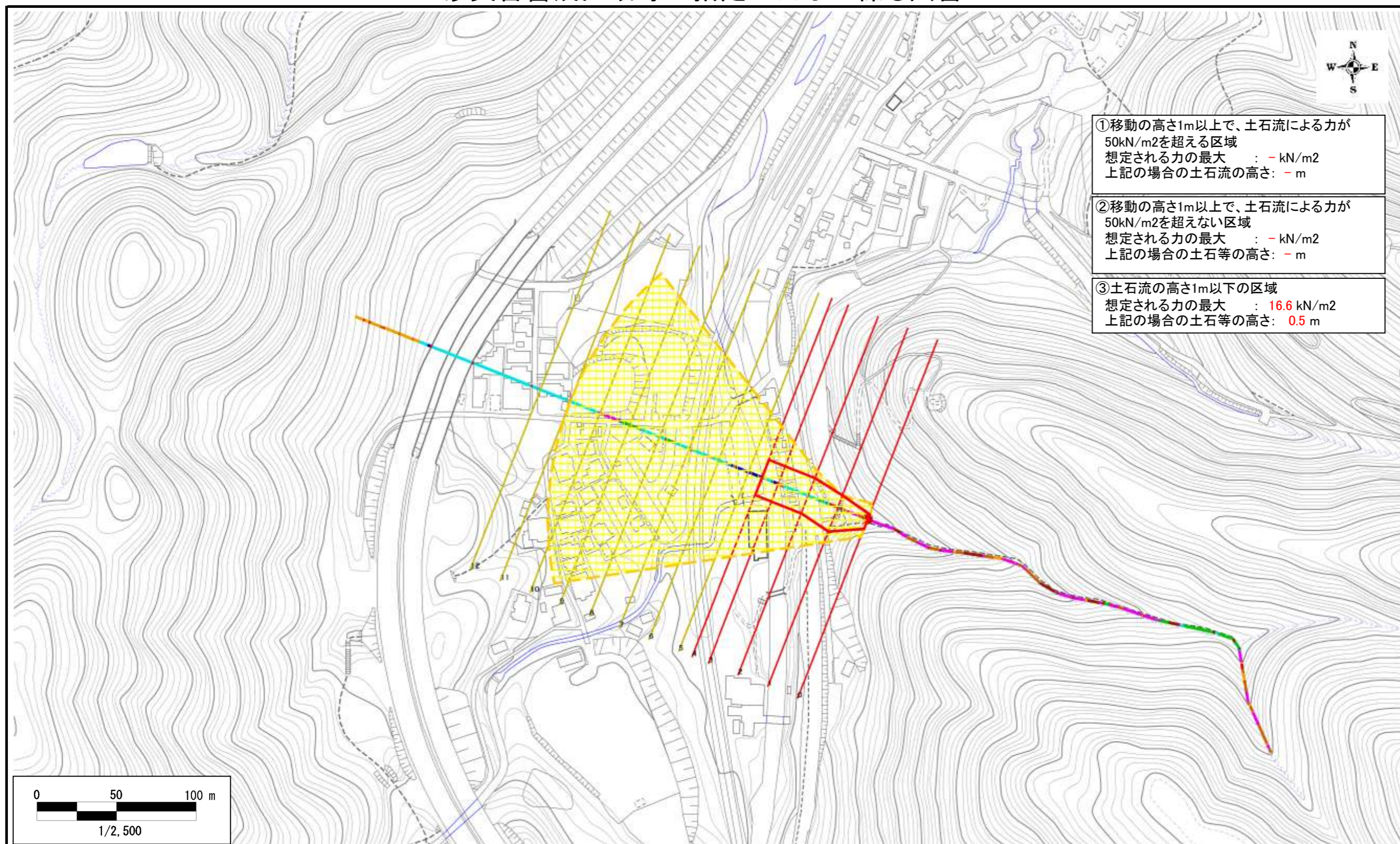
告示年月日

平成26年4月11日

所在地

大阪府阪南市山中溪

土砂災害警戒区域等の指定の公示に係る図書



様式-3(土) 土砂災害警戒区域等 区 域 図	土砂災害防止法第6条第1項に該当する区域	[Yellow Grid Pattern]	自然現象の種類	土石流	溪流番号	D23230010
	土砂災害防止法第8条第1項に該当する区域	[Red Solid]	告示番号	大阪府告示第 575 / 577 号	溪流の名称	山中川右5(山中川第五支溪)
	①土石流の(移動)高さが1m以上の場合、土石等の移動による力が50kN/m ² を超える区域 ②土石流の(移動)高さが1m以上の場合、土石等の移動による力が50kN/m ² を超えない区域 ③土石流の高さが1m以下の区域	[Red Diagonal Lines] [Red Solid]	告示年月日	平成26年4月11日	所在地	大阪府阪南市山中溪