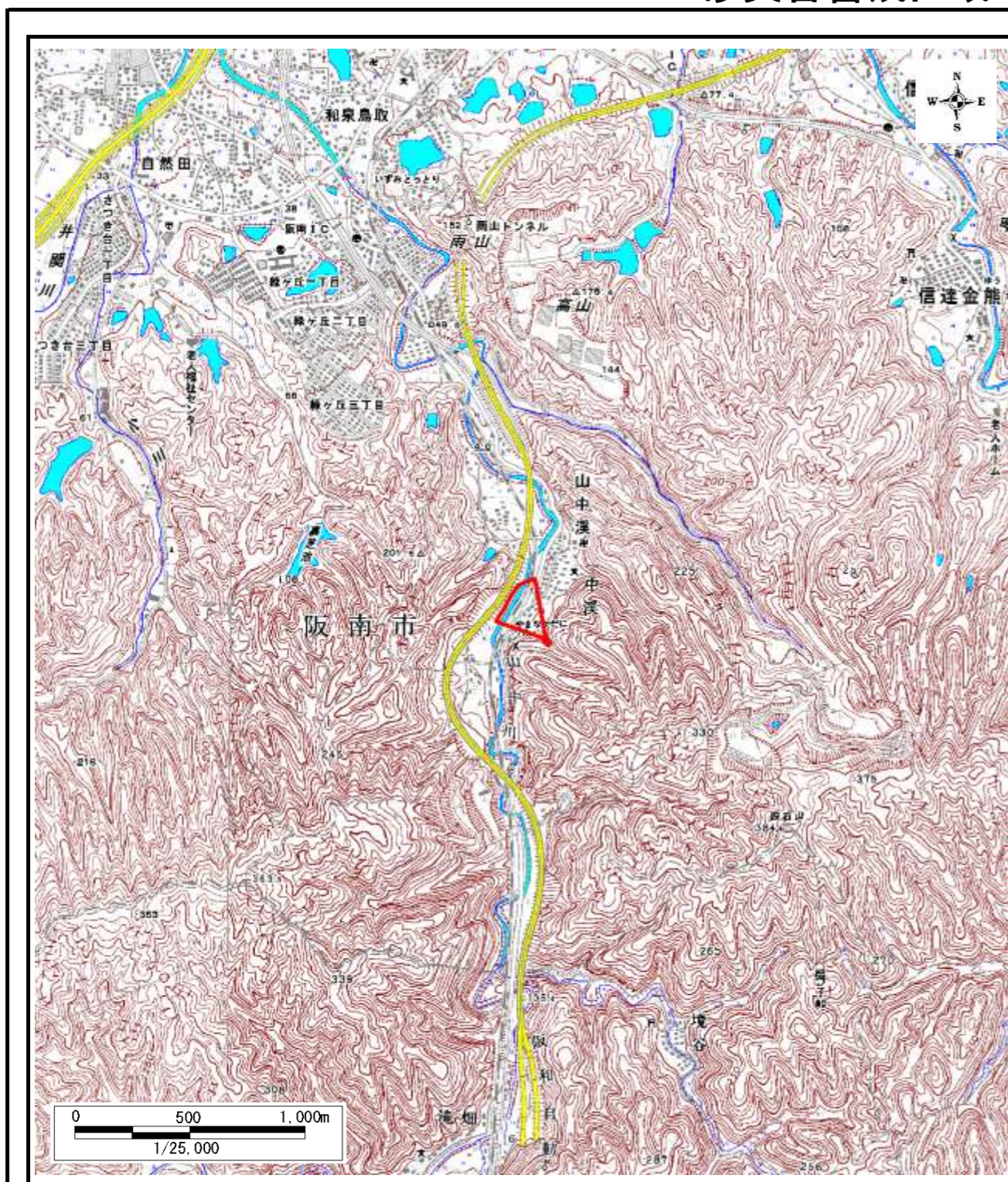
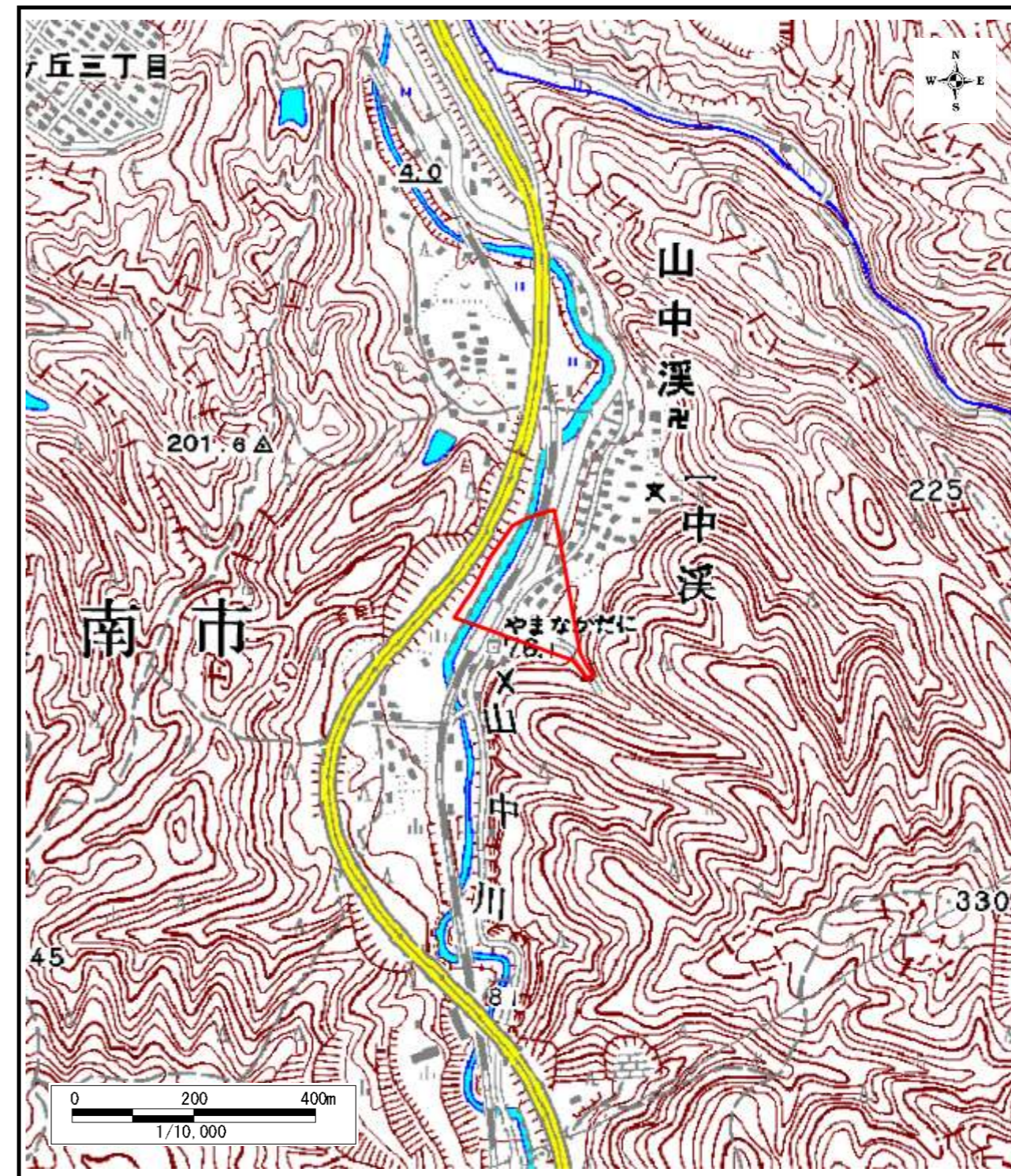


土砂災害警戒区域等の指定の公示に係る図書



区域指定箇所概略位置図(1/25,000)



区域指定箇所位置図(1/10,000)

様式-1(土)

土砂災害警戒区域・土砂災害特別警戒区域 位置図

(この地図は、国土地理院発行の1/25,000地形図「樽井」「岩出」の一部を使用した)

自然現象の種類

土石流

溪流番号

D23210030

告示番号

大阪府告示第 575/577 号

溪流の名称

山中川右4(山中川第二支溪)

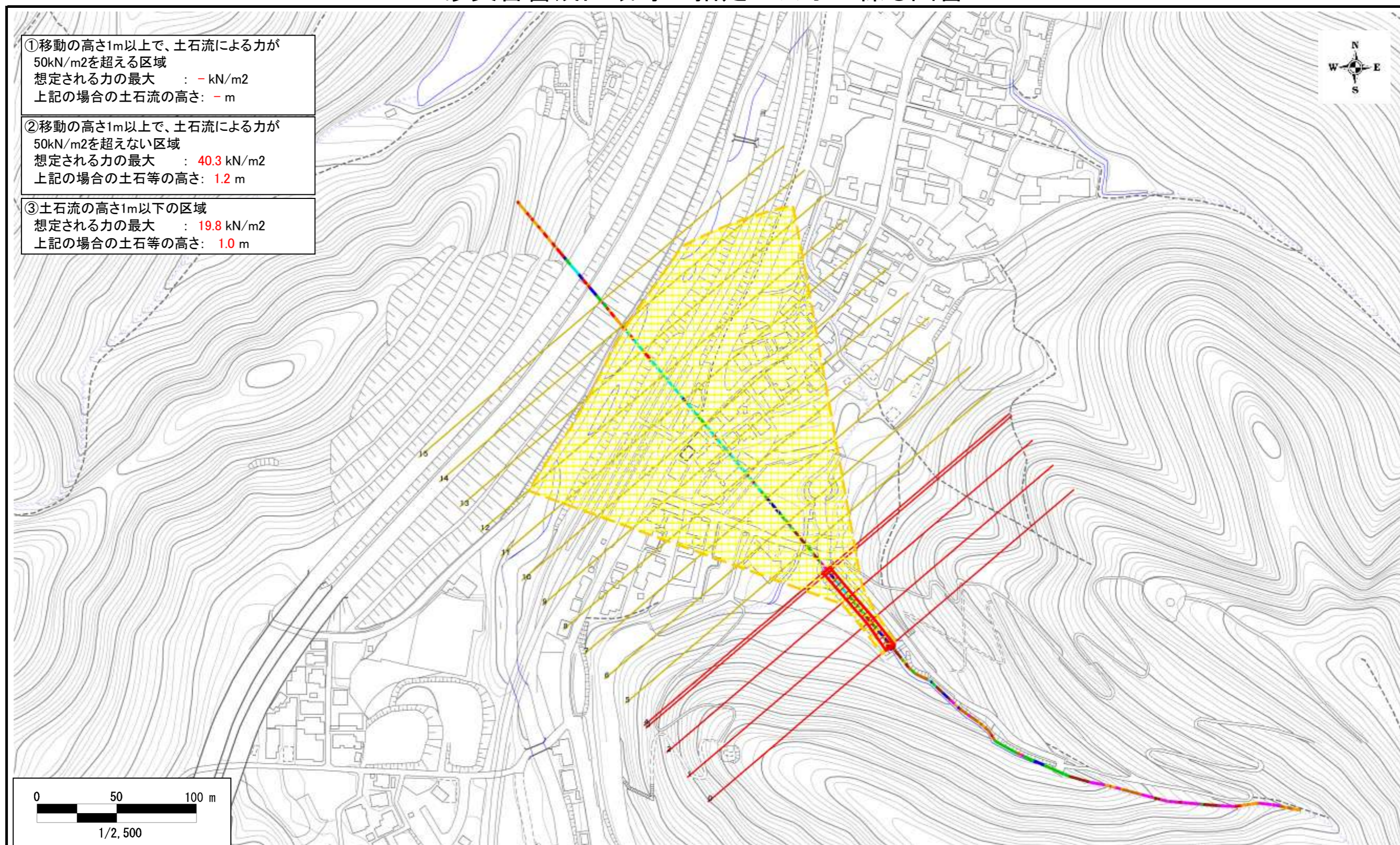
告示年月日

平成26年4月11日

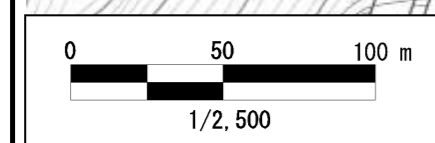
所在地

大阪府阪南市山中溪

土砂災害警戒区域等の指定の公示に係る図書



- ①移動の高さ1m以上で、土石流による力が50kN/m2を超える区域  
 想定される力の最大 : - kN/m2  
 上記の場合の土石流の高さ: - m
- ②移動の高さ1m以上で、土石流による力が50kN/m2を超えない区域  
 想定される力の最大 : 40.3 kN/m2  
 上記の場合の土石等の高さ: 1.2 m
- ③土石流の高さ1m以下の区域  
 想定される力の最大 : 19.8 kN/m2  
 上記の場合の土石等の高さ: 1.0 m



様式-3(土) 土砂災害警戒区域等 区 域 図	土砂災害防止法第6条第1項に該当する区域		自然現象の種類	土石流	溪流番号	D23210030
	土砂災害防止法第8条第1項に該当する区域		告示番号	大阪府告示第 575 号 577 号	溪流の名称	山中川右4(山中川第二支溪)
	③土石流の高さが1m以下の区域		告示年月日	平成26年4月11日	所在地	大阪府阪南市山中溪