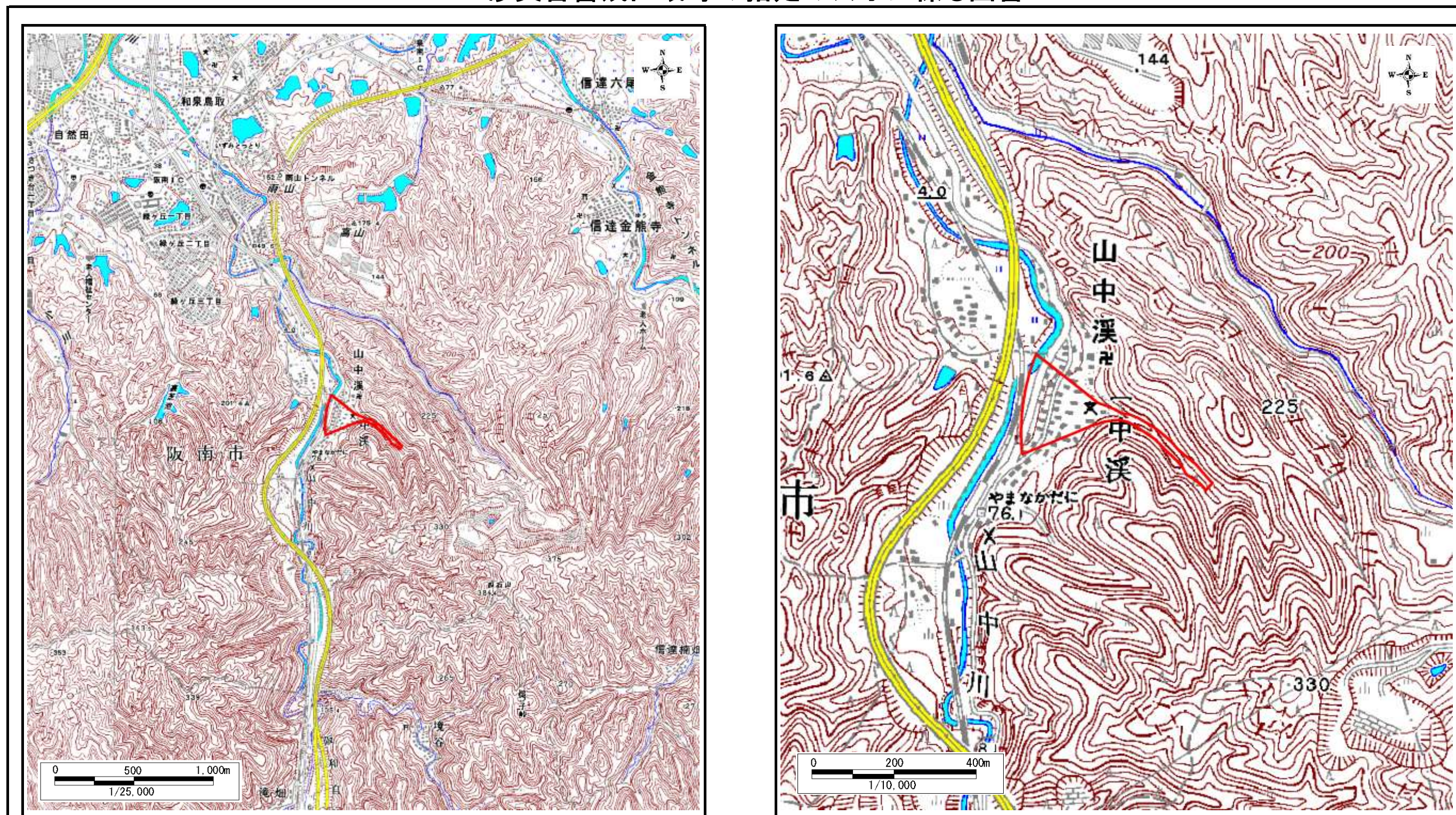


土砂災害警戒区域等の指定の公示に係る図書

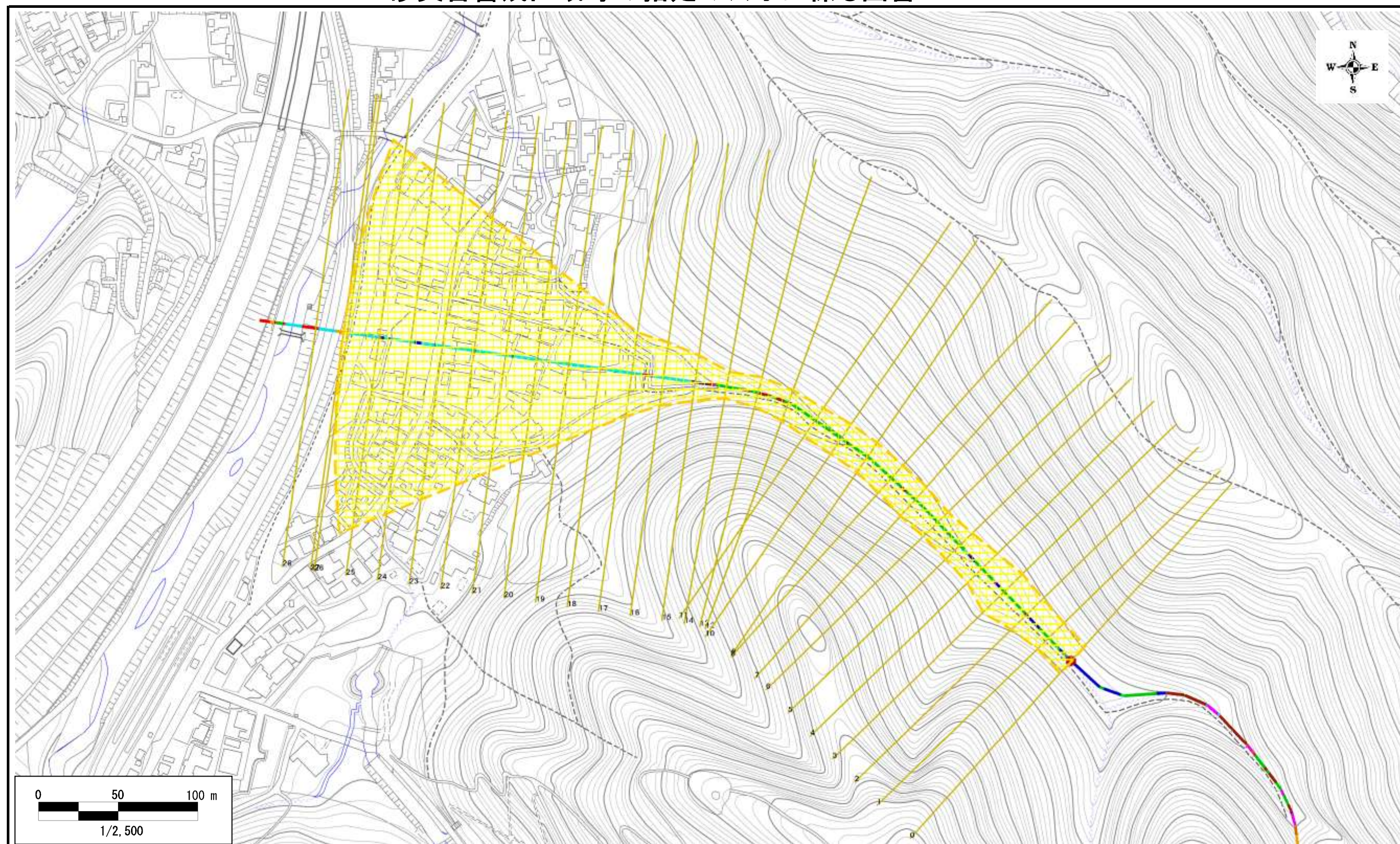



区域指定箇所概略位置図(1/25,000)

区域指定箇所位置図(1/10,000)

様式-1(土) 土砂災害警戒区域 位置図 (この地図は、国土地理院発行の1/25,000地形図「樽井」「岩出」の一部を使用した)	自然現象の種類	土石流	溪流番号	D23210010
	告示番号	大阪府告示第 575 号	溪流の名称	山中川右2(山中川第一支川)
	告示年月日	平成26年4月11日	所在地	大阪府阪南市山中溪

土砂災害警戒区域等の指定の公示に係る図書



様式-2(土) 土砂災害警戒区域 区 域 図	土砂災害防止法第6条第1項 に該当する区域		自然現象の種類	土石流	溪流番号	D23210010
			告示番号	大阪府告示第 575 号	溪流の名称	山中川右2(山中川第一支川)
			告示年月日	平成26年4月11日	所在地	大阪府阪南市山中溪