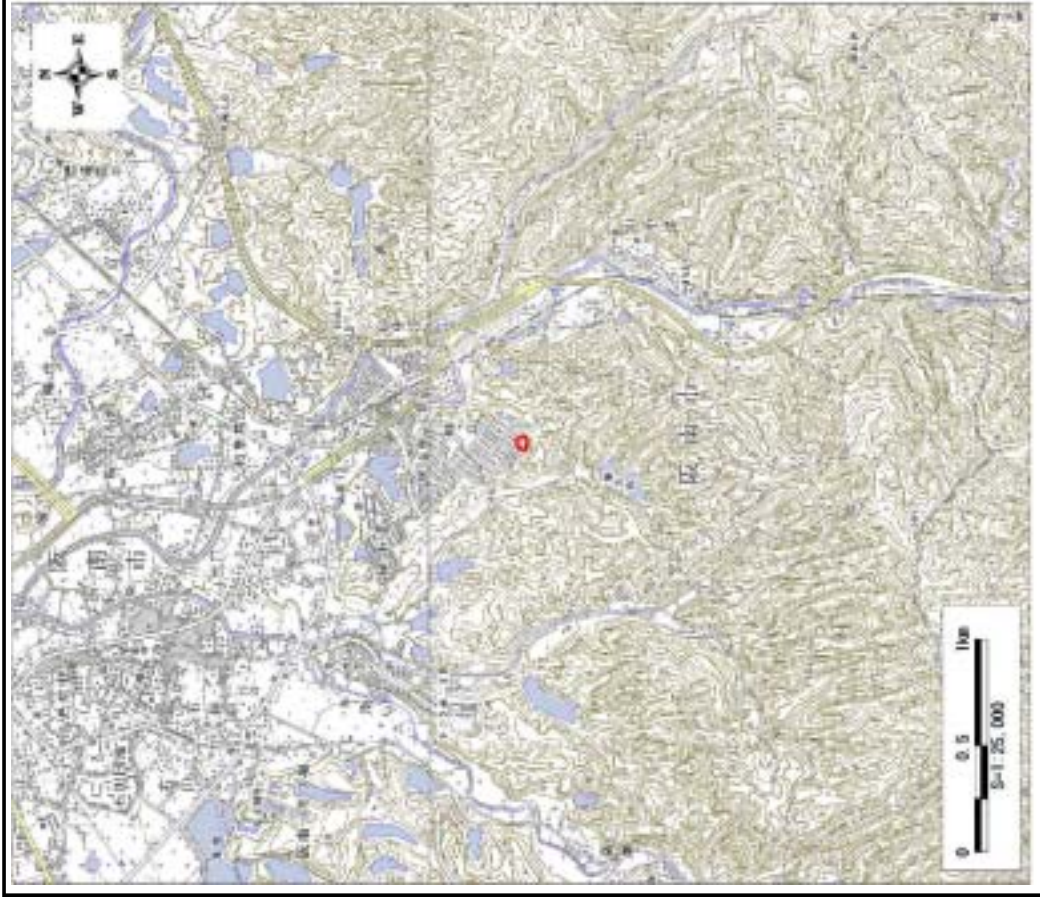
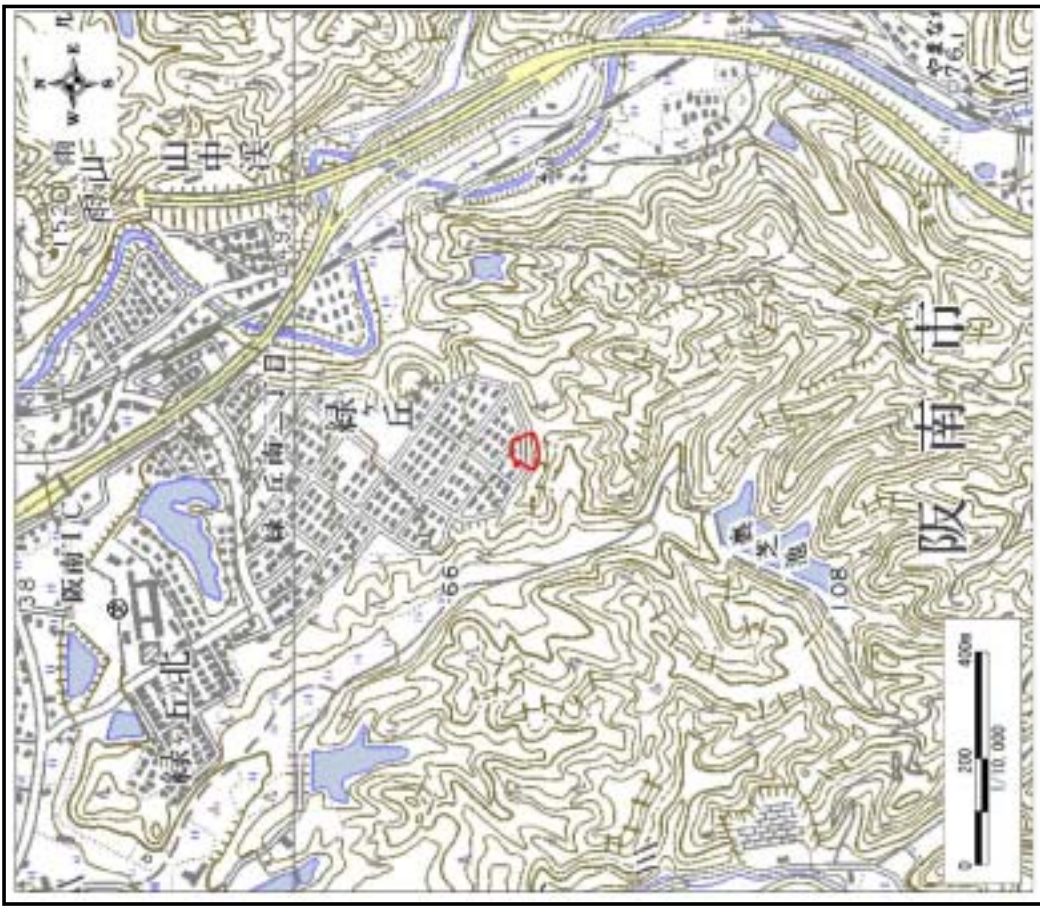


土砂災害警戒区域等の指定に係る図書(その1)



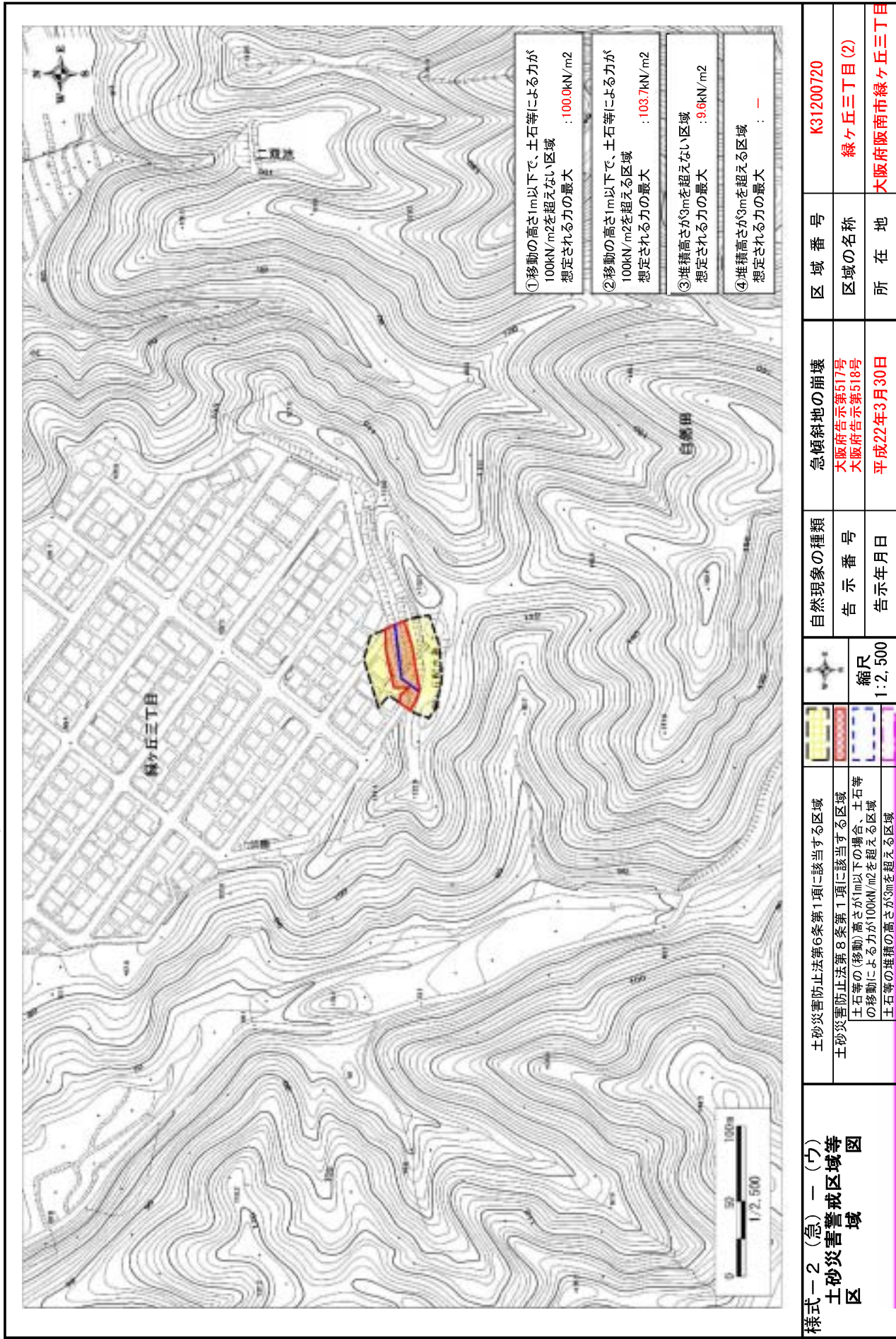
区域指定箇所概略位置図(1/25,000)



区域指定箇所位置図(1/10,000)

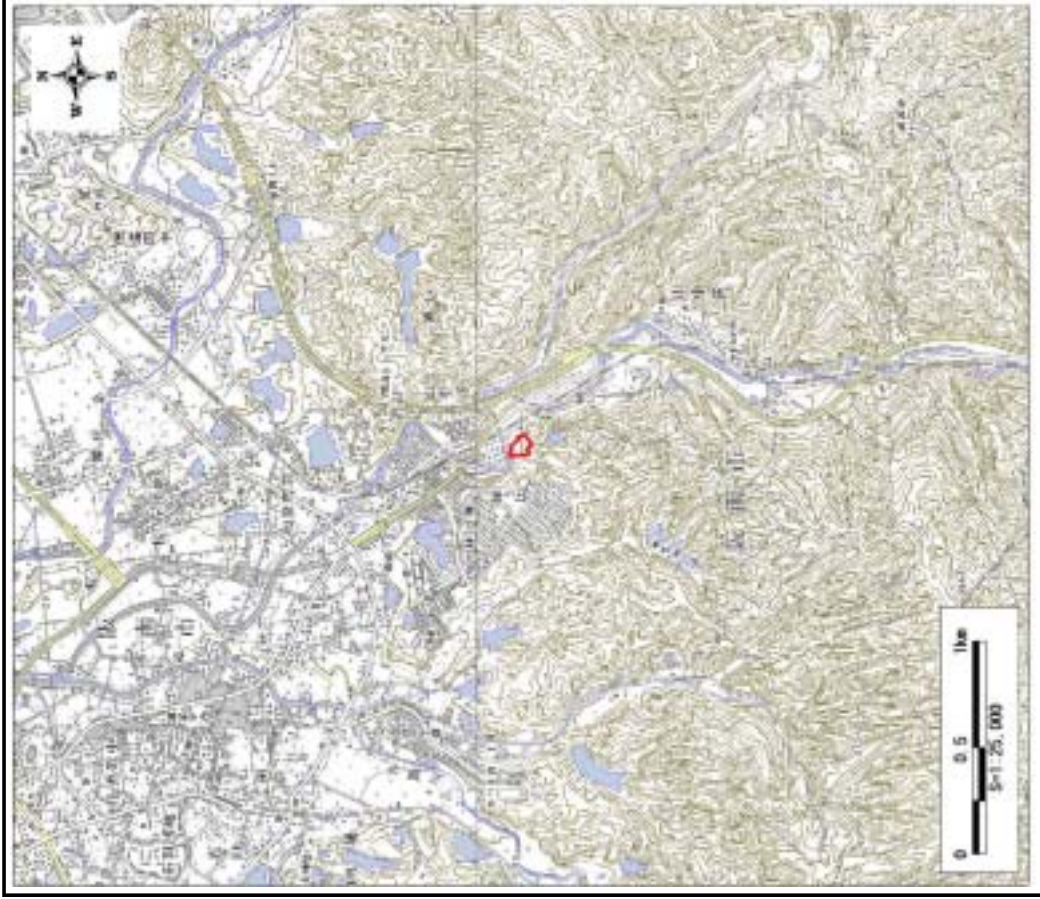
様式一1(急)一(ア) 指定区域位置図 (この地図は、国土地理院発行の1/25,000地形図「構井」「尾崎」「岩出」「淡輪」の一部を使用した)	自然現象の種類	急傾斜地の崩壊	区域番号	K31200720
	告示番号	大阪府告示第517号 大阪府告示第518号	区域の名称	緑ヶ丘三丁目(2)
	告示年月日	平成22年3月30日	所在地	大阪府大阪市緑ヶ丘三丁目

土砂災害警戒区域等の指定に係る図書(その2)

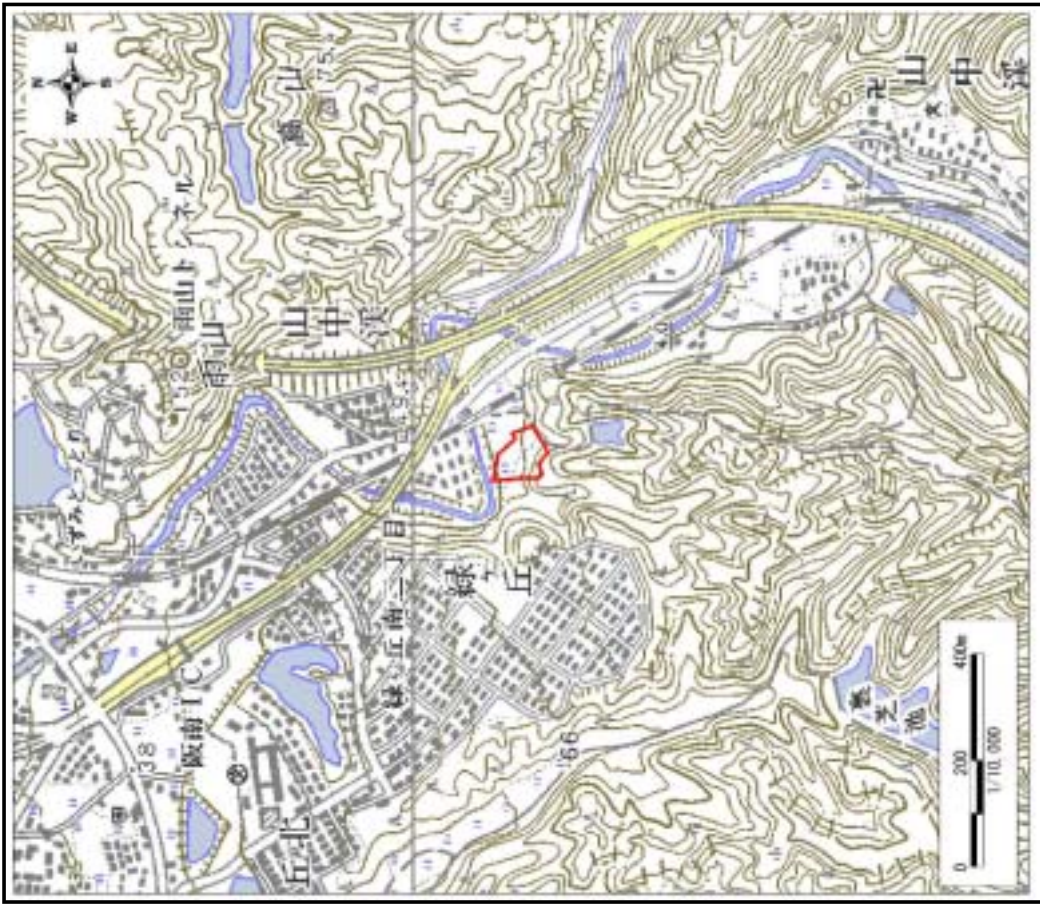


様式一2(急)一(ウ) 土砂災害警戒区域等 区域図	土砂災害防止法第6条第1項に該当する区域 土砂災害防止法第8条第1項に該当する区域 土石等の(移動)高さが1m以下の場合、土石等の移動による力が100kN/m <sup>2</sup> を超える区域 土石等の堆積の高さが3mを超える区域	縮尺 1:2,500	自然現象の種類 告示番号 告示年月日	急傾斜地の崩壊 大阪府告示第517号 大阪府告示第518号 平成22年3月30日	区域番号 区域の名称 所在地	K31200720 緑ヶ丘三丁目(2) 大阪府阪南市緑ヶ丘三丁目
---------------------------------	---	---------------	--------------------------	---	----------------------	--

土砂災害警戒区域等の指定に係る図書(その1)



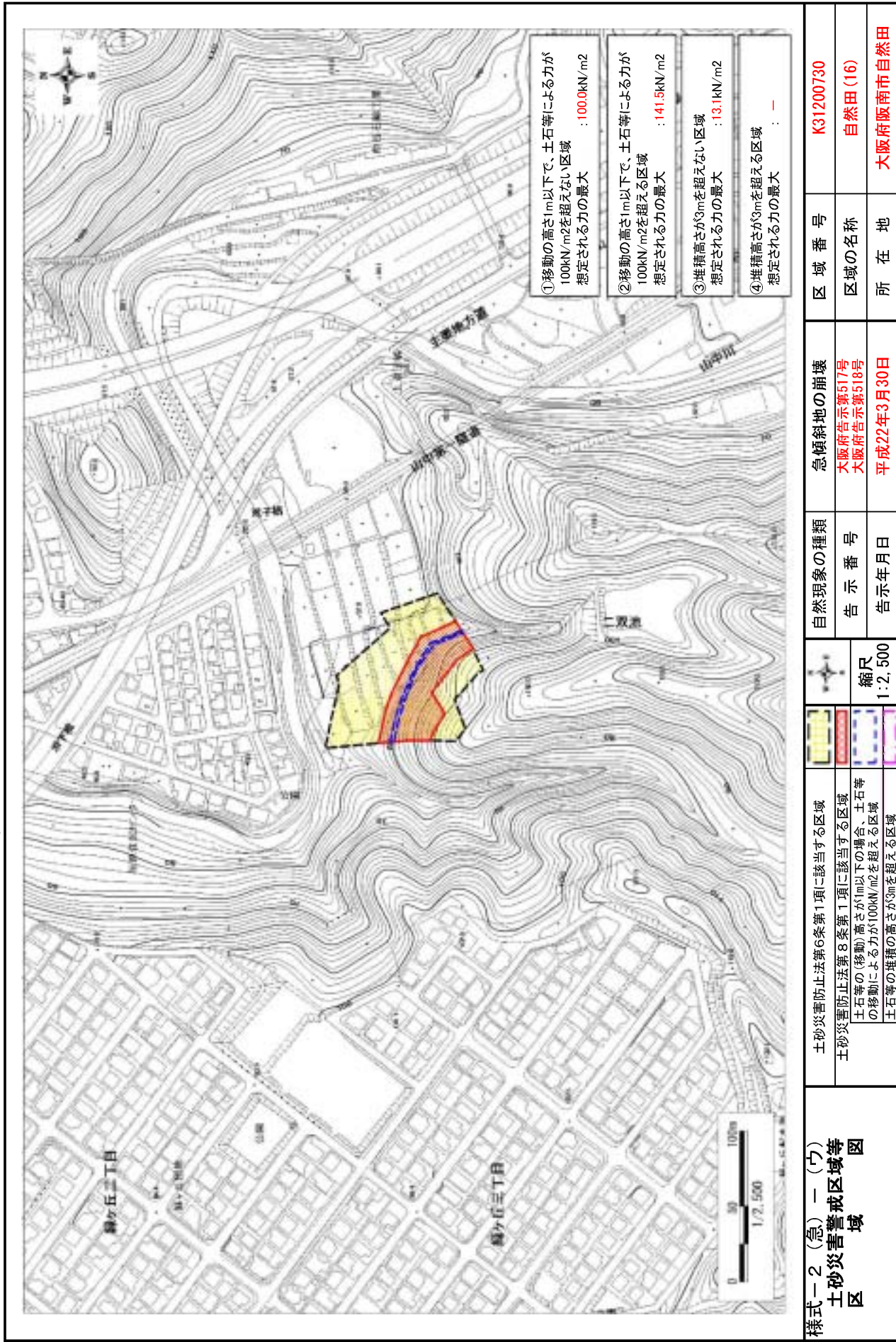
区域指定箇所概略位置図(1/25,000)



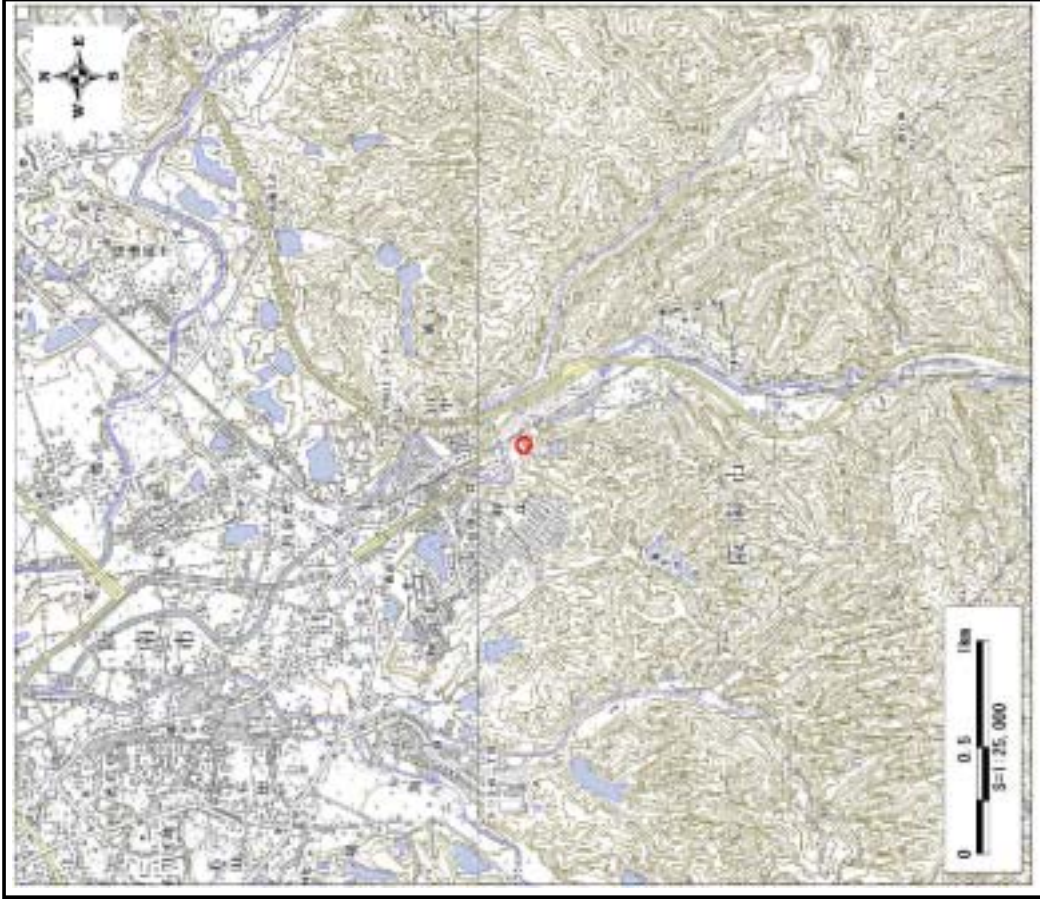
区域指定箇所位置図(1/10,000)

様式一(急)一(ア) 指定区域位置図 (この地図は、国土地理院発行の1/25,000地形図「構井」「尾崎」「岩出」「淡輪」の一部を使用した)	自然現象の種類	急傾斜地の崩壊	区域番号	K31200730
	告示番号	大阪府告示第517号 大阪府告示第518号	区域の名称	自然田(16)
	告示年月日	平成22年3月30日	所在地	大阪府大阪市自然田

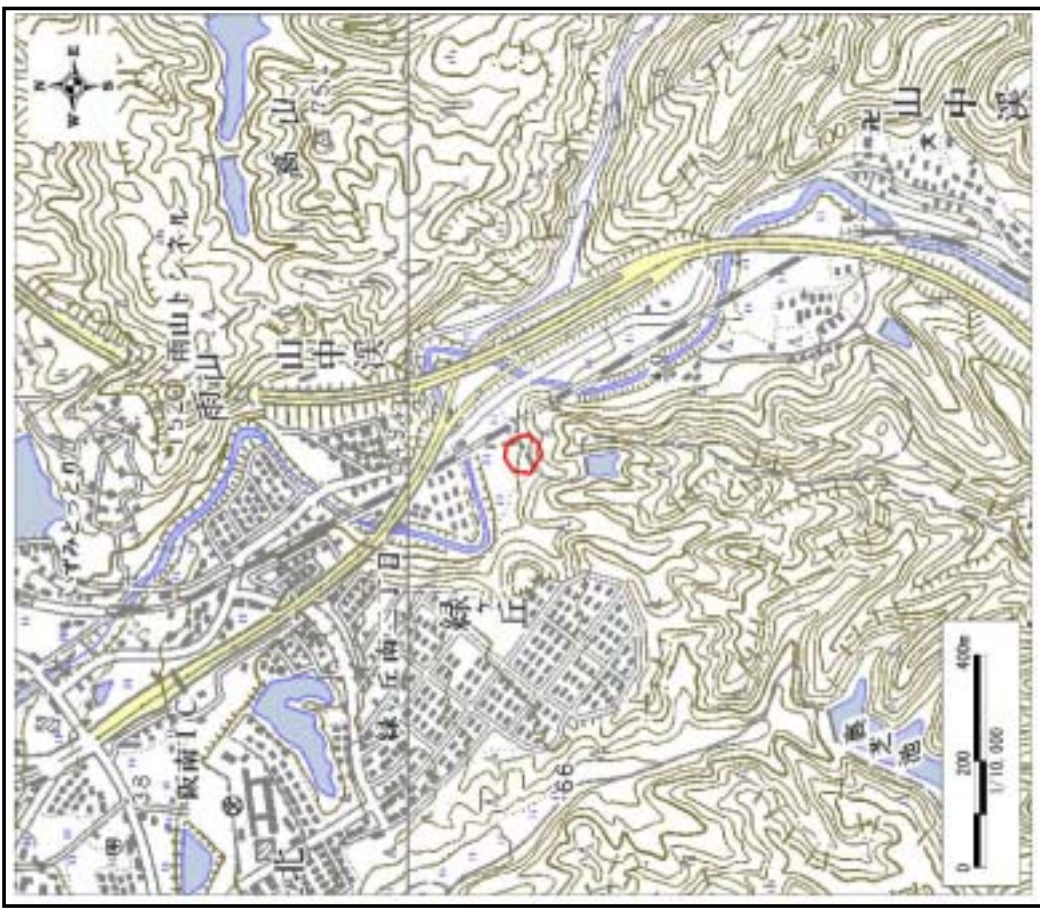
土砂災害警戒区域等の指定に係る図書(その2)



土砂災害警戒区域等の指定に係る図書(その1)



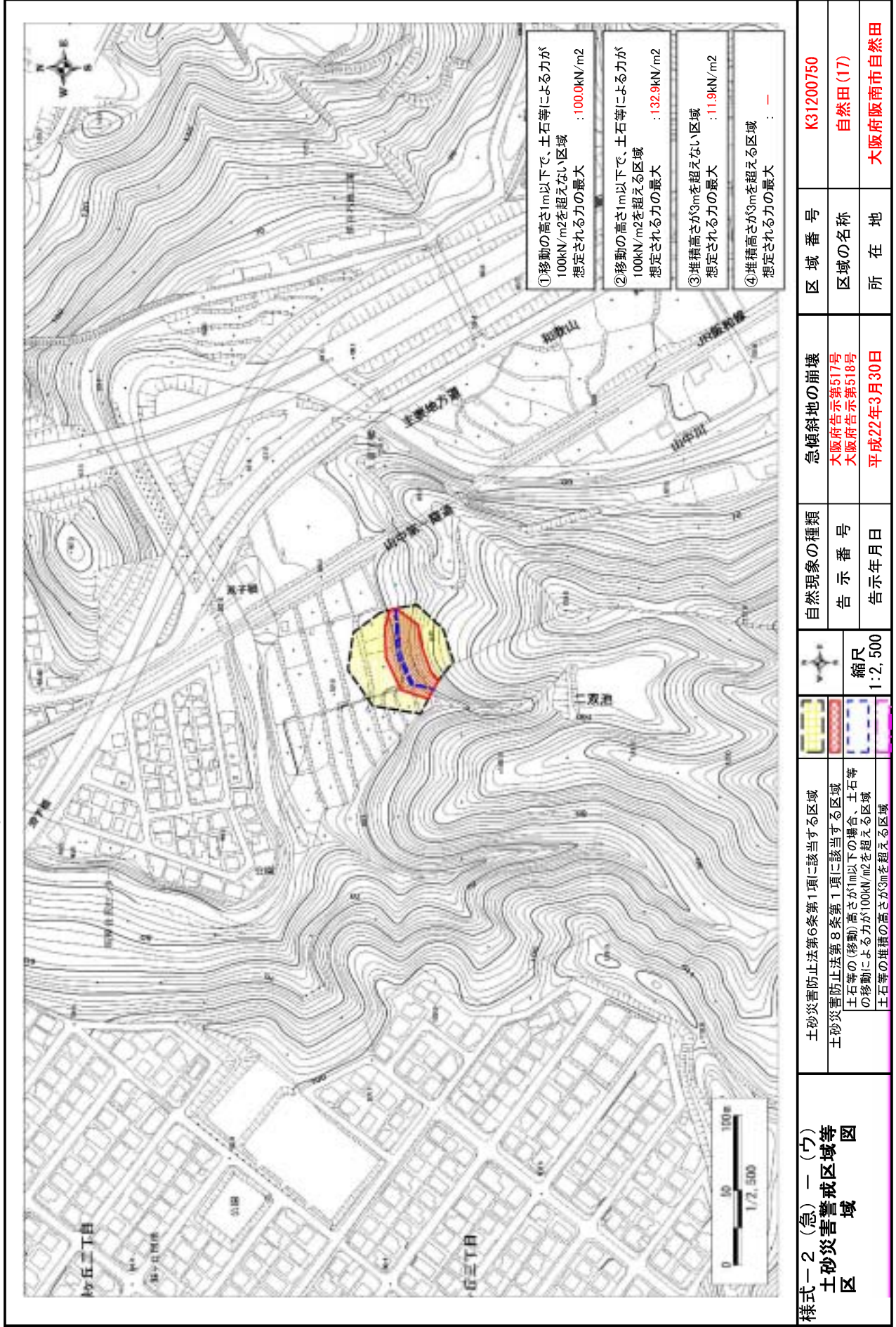
区域指定箇所概略位置図(1/25,000)



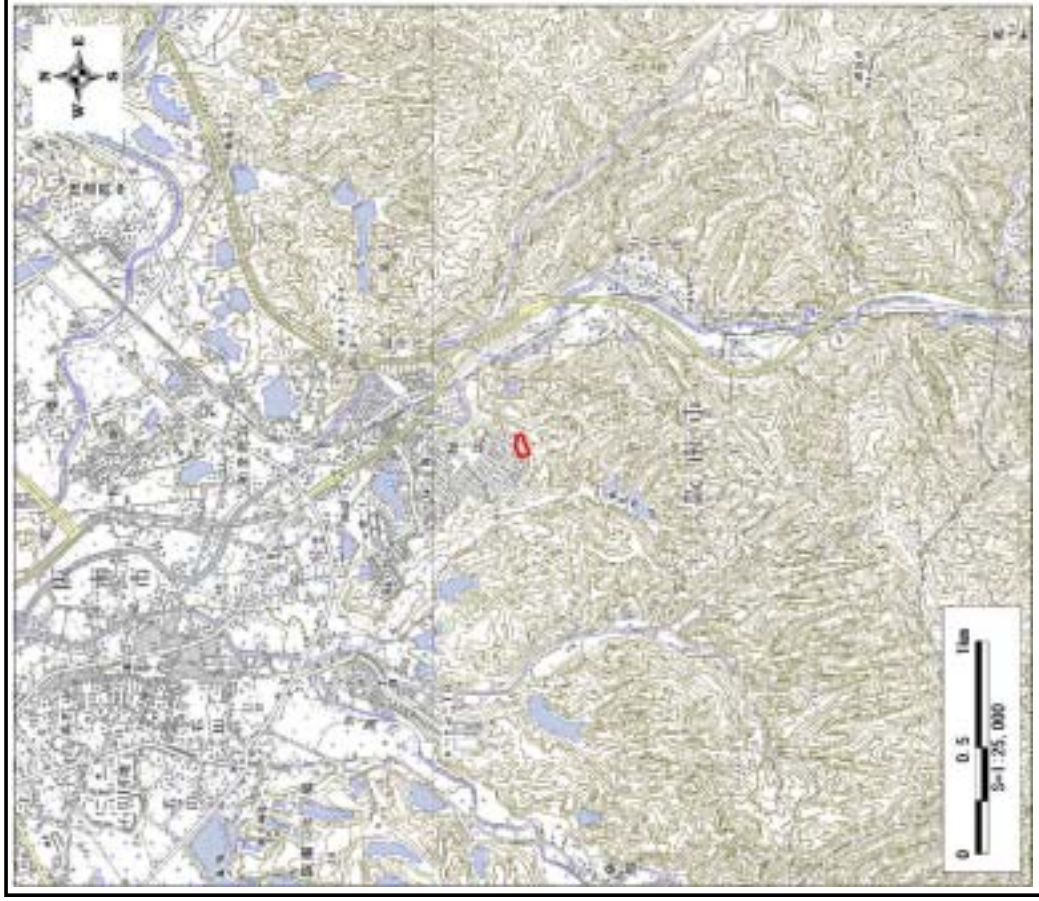
区域指定箇所位置図(1/10,000)

様式一1(急)一(ア) 指定区域位置図 (この地図は、国土地理院発行の1/25,000地形図「構井」「尾崎」「岩出」「淡輪」の一部を使用した)	自然現象の種類	急傾斜地の崩壊	区域番号	K31200750
	告示番号	大阪府告示第517号 大阪府告示第518号	区域の名称	自然田(17)
	告示年月日	平成22年3月30日	所在地	大阪府阪南市自然田

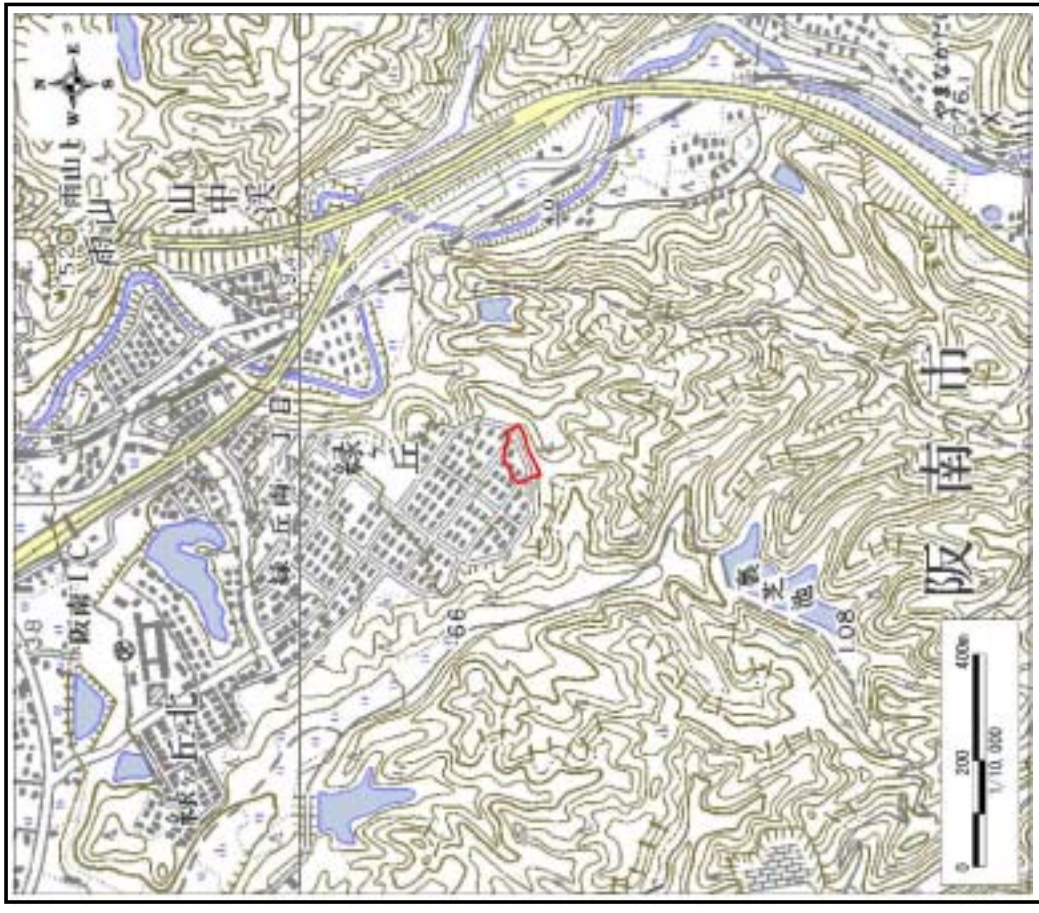
土砂災害警戒区域等の指定に係る図書(その2)



土砂災害警戒区域等の指定に係る図書(その1)



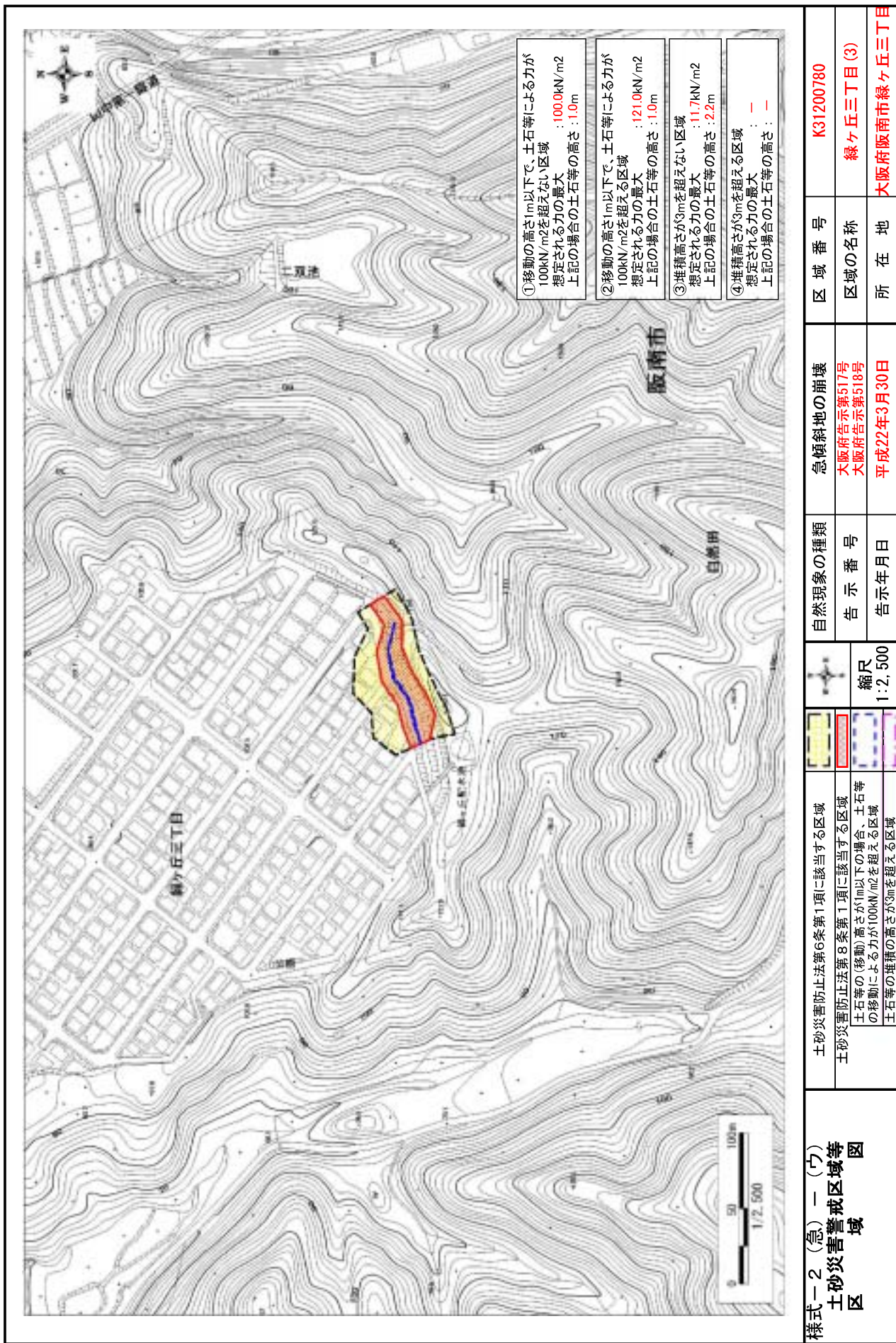
区域指定箇所概略位置図(1/25,000)



区域指定箇所位置図(1/10,000)

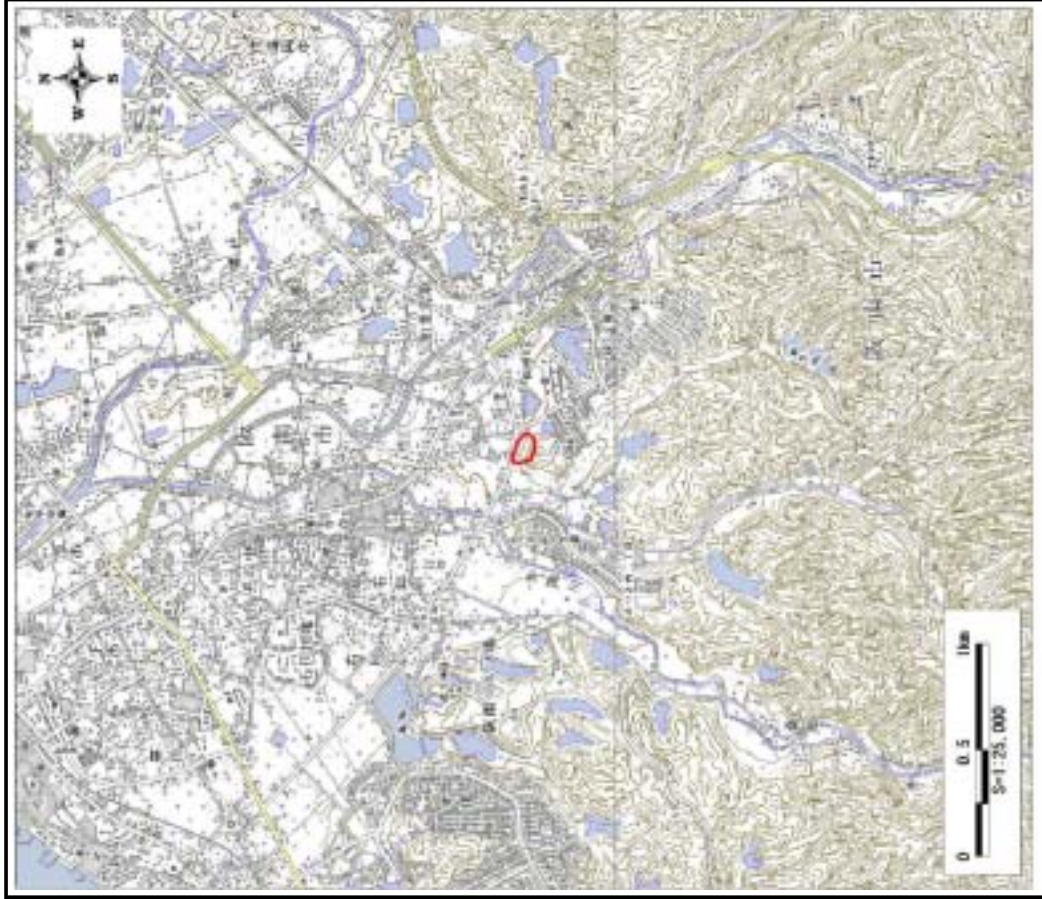
様式一1(急)一(ア) 指定区域位置図 (この地図は、国土地理院発行の1/25,000地形図 「構井」「尾崎」「岩出」「淡輪」の一部を使用した)	自然現象の種類	急傾斜地の崩壊	区域番号	K31200780
	告示番号	大阪府告示第517号 大阪府告示第518号	区域の名称	緑ヶ丘三丁目(3)
	告示年月日	平成22年3月30日	所在地	大阪府大阪市緑ヶ丘三丁目

土砂災害警戒区域等の指定に係る図書(その2)

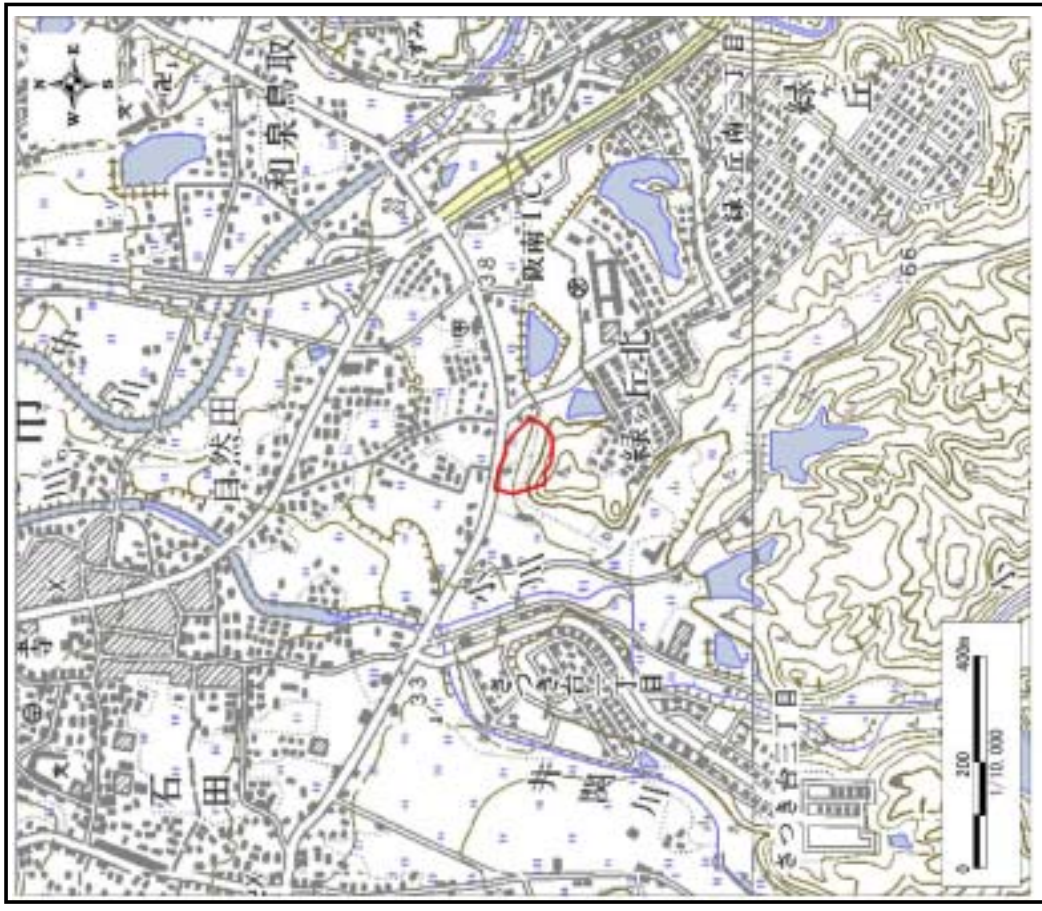




土砂災害警戒区域等の指定に係る図書のその1



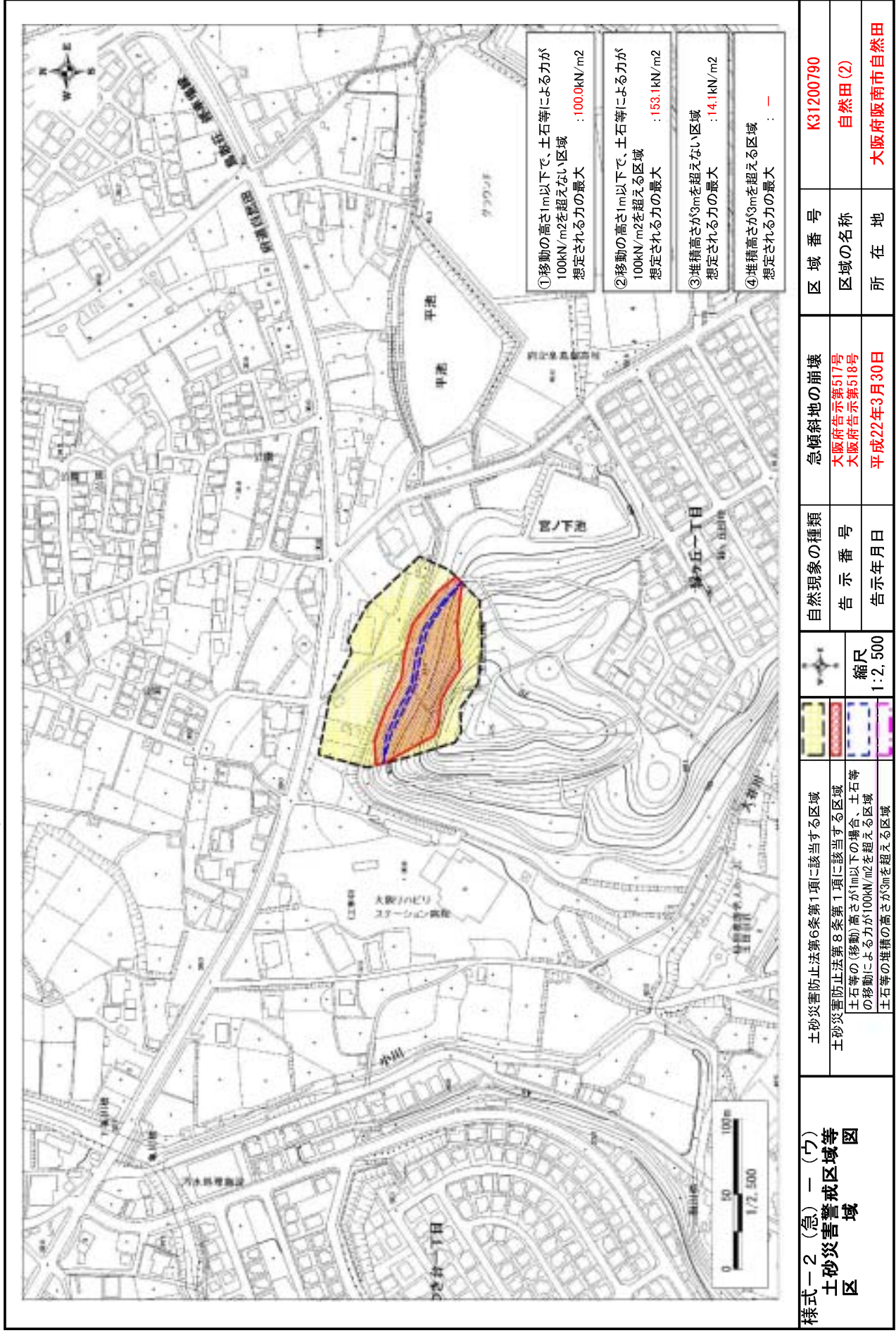
区域指定箇所概略位置図(1/25,000)



区域指定箇所位置図(1/10,000)

様式一1(急)一(ア) 指定区域位置図 (この地図は、国土地理院発行の1/25,000地形図「構井」「尾崎」「岩出」「淡輪」の一部を使用した)	自然現象の種類	急傾斜地の崩壊	区域番号	K31200790
	告示番号	大阪府告示第517号 大阪府告示第518号	区域の名称	自然田(2)
	告示年月日	平成22年3月30日	所在地	大阪府阪南市自然田

土砂災害警戒区域等の指定に係る図書(その2)



様式一2(急)一(ウ)  
土砂災害警戒区域等  
区域図

土砂災害防止法第6条第1項に該当する区域	自然現象の種類	急傾斜地の崩壊	区域番号	K31200790
土砂災害防止法第8条第1項に該当する区域	告示番号	大阪府告示第517号 大阪府告示第518号	区域の名称	自然田(2)
土石等の(移動)高さが $1\text{m}$ 以下の場合、土石等の移動による力が $100\text{kN}/\text{m}^2$ を超える区域	告示年月日	平成22年3月30日	所在地	大阪府阪南市自然田
土石等の堆積の高さが $3\text{m}$ を超える区域	縮尺	1:2,500		