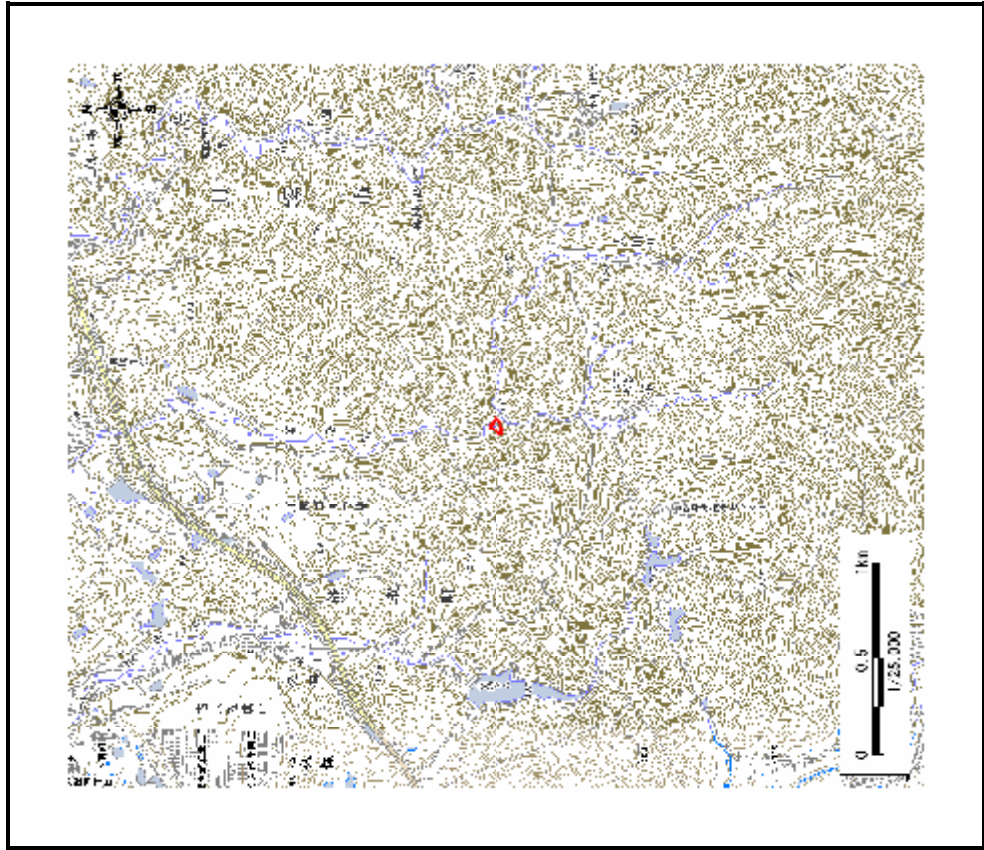
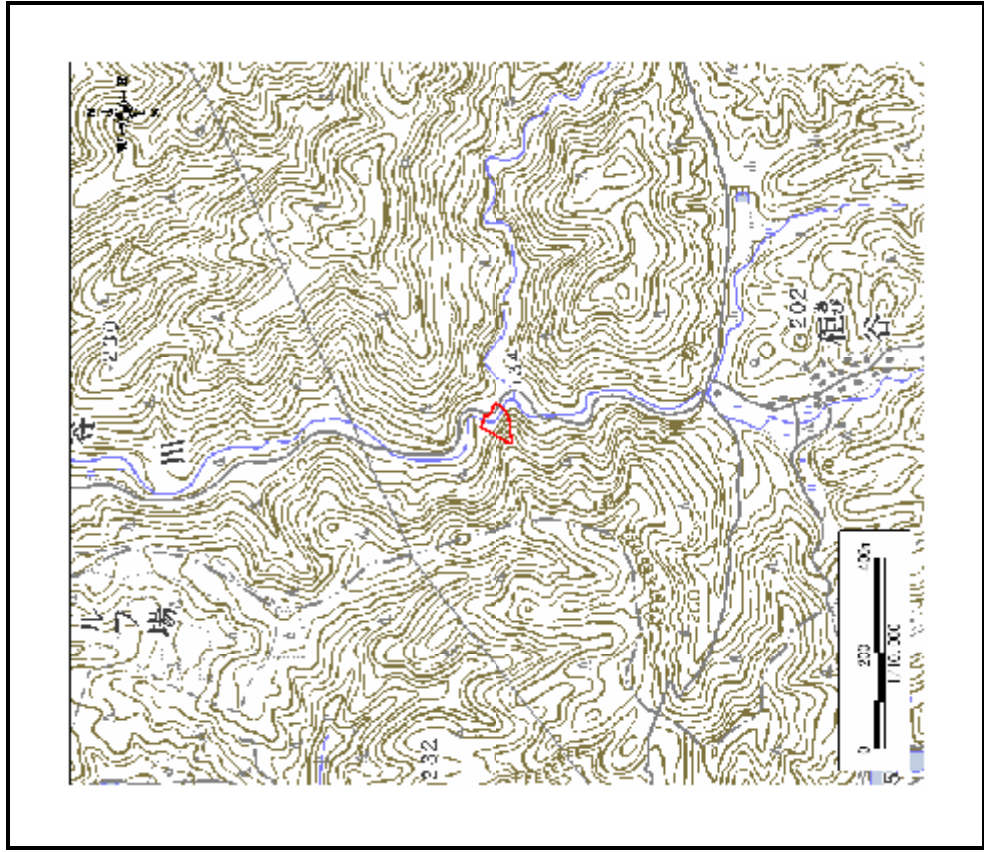


土砂災害警戒区域等の指定に係る図書(その1)



区域指定箇所概略位置図(1/25,000)

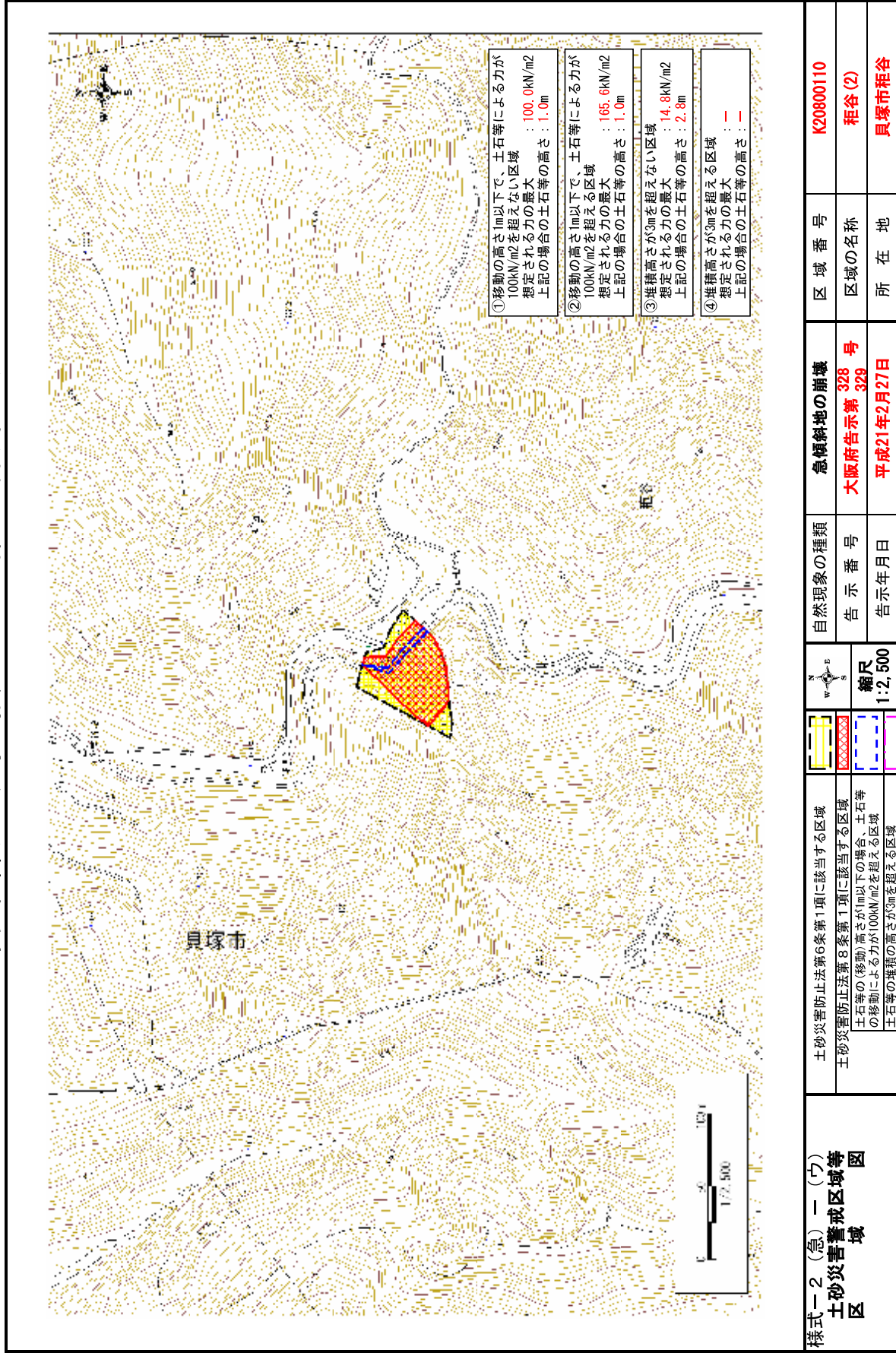


区域指定箇所位置図(1/10,000)

様式一1(急)一(ア)
指定区域位置図
 (この地図は、国土地理院発行の1/25,000地形図「内畑」「梅井」の一部を使用した)

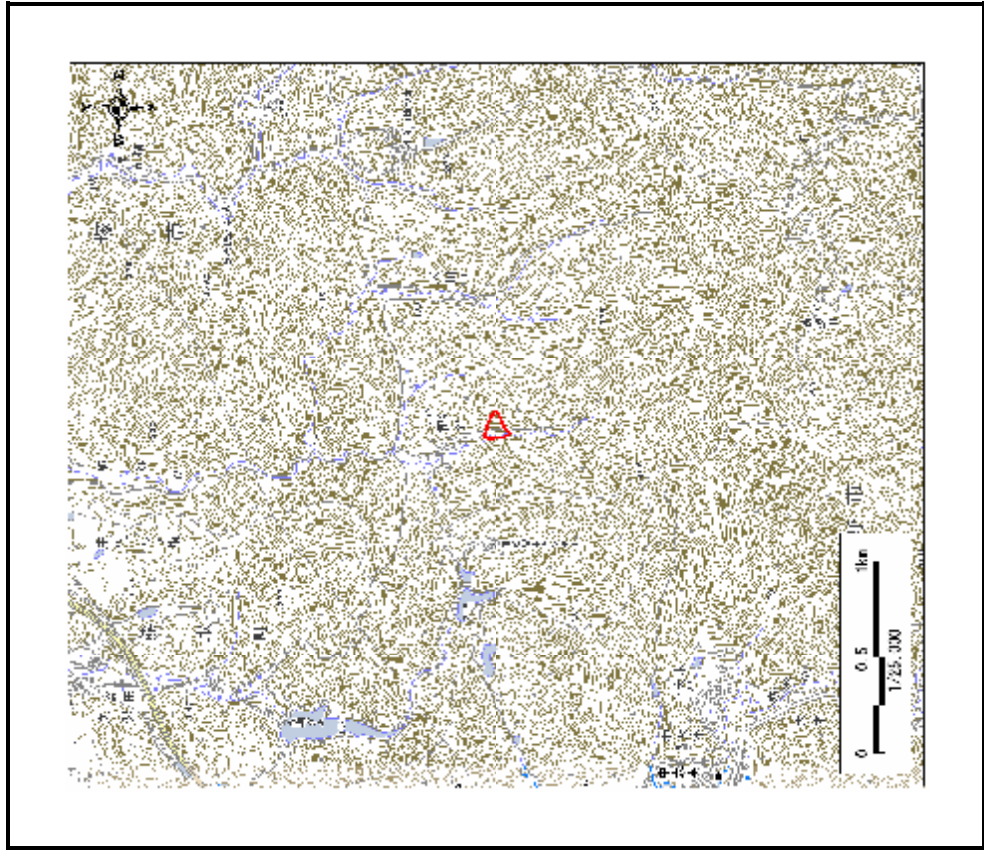
自然現象の種類	急傾斜地の崩壊	区域番号	K20800110
告示番号	大阪府告示第 328 号	区域の名称	柜谷(2)
告示年月日	平成21年2月27日	所在地	貝塚市柜谷

土砂災害警戒区域等の指定に係る図書(その2)

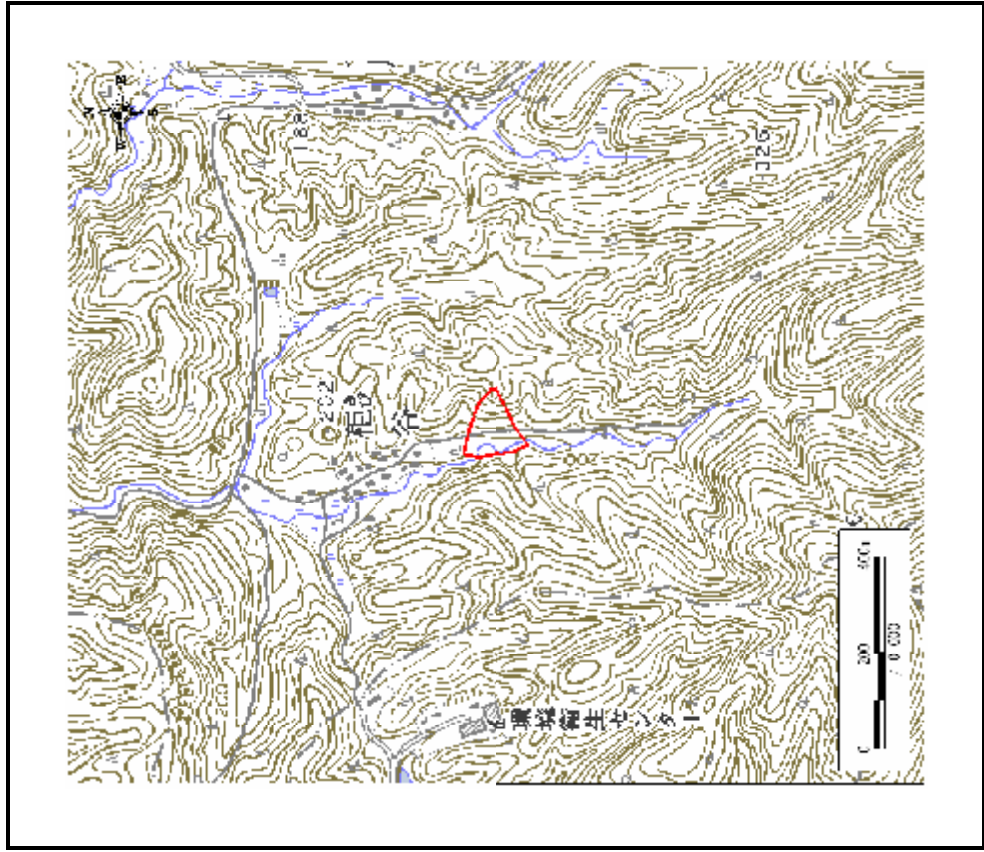


様式一2(急)一(ウ)
土砂災害警戒区域等
区
域
図

土砂災害警戒区域等の指定に係る図書(その1)



区域指定箇所概略位置図(1/25,000)



区域指定箇所位置図(1/10,000)

様式一1(急)一(ア) 指定区域位置図 (この地図は、国土地理院発行の1/25,000地形図「内畑」「梅井」の一部を使用した)	自然現象の種類 急傾斜地の崩壊
	告示番号 大阪府告示第 328 号
	告示年月日 平成21年2月27日

区域番号 K20800180	区域の名称 柜谷(5)
所在地 貝塚市柜谷	

土砂災害警戒区域等の指定に係る図書(その2)

