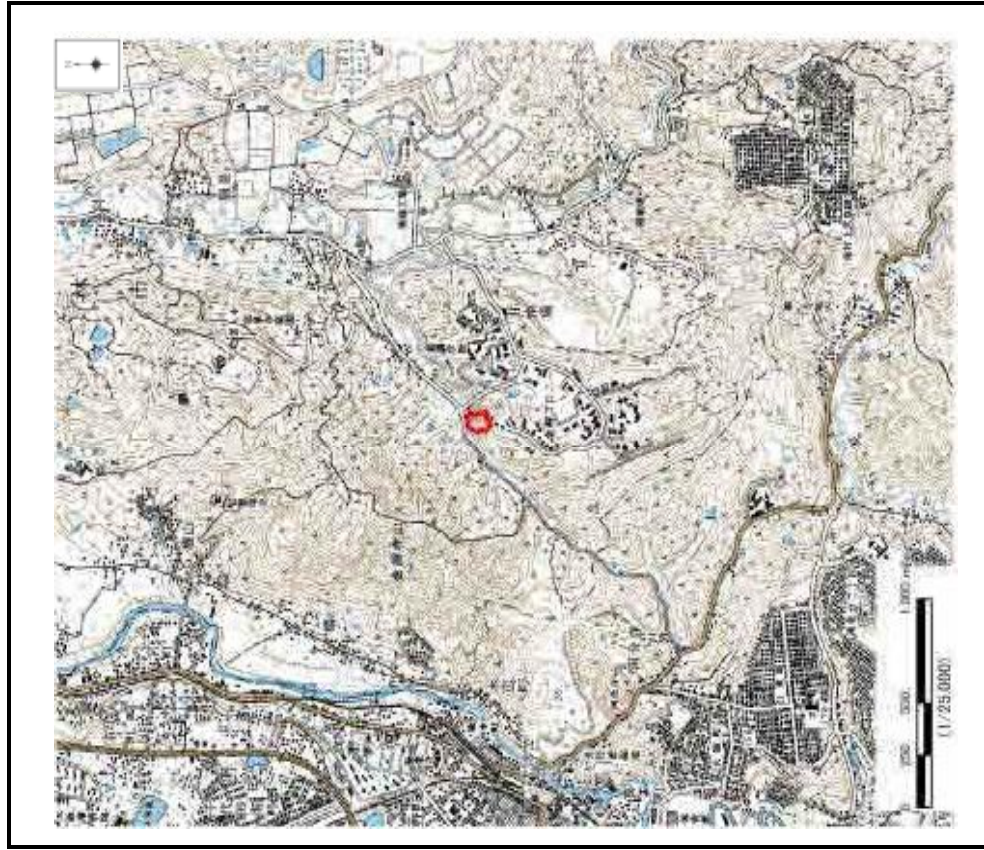
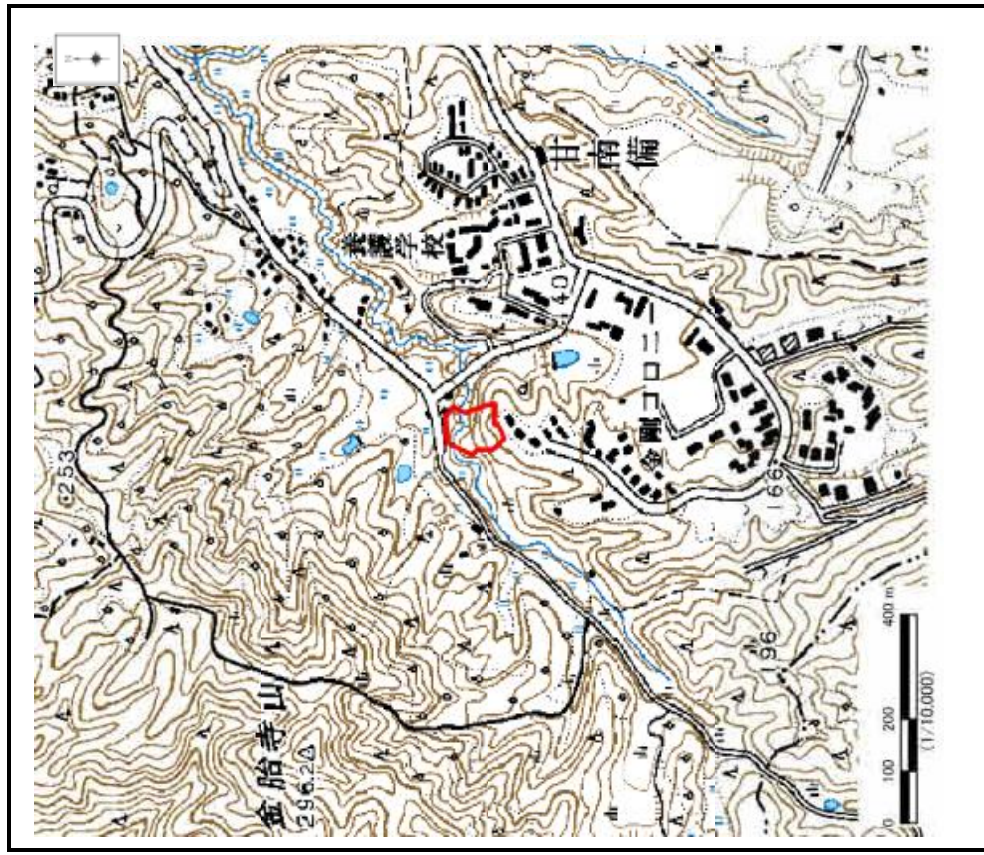


土砂災害警戒区域等の指定に係る図書(その1)



区域指定箇所概略位置図(1/25,000)

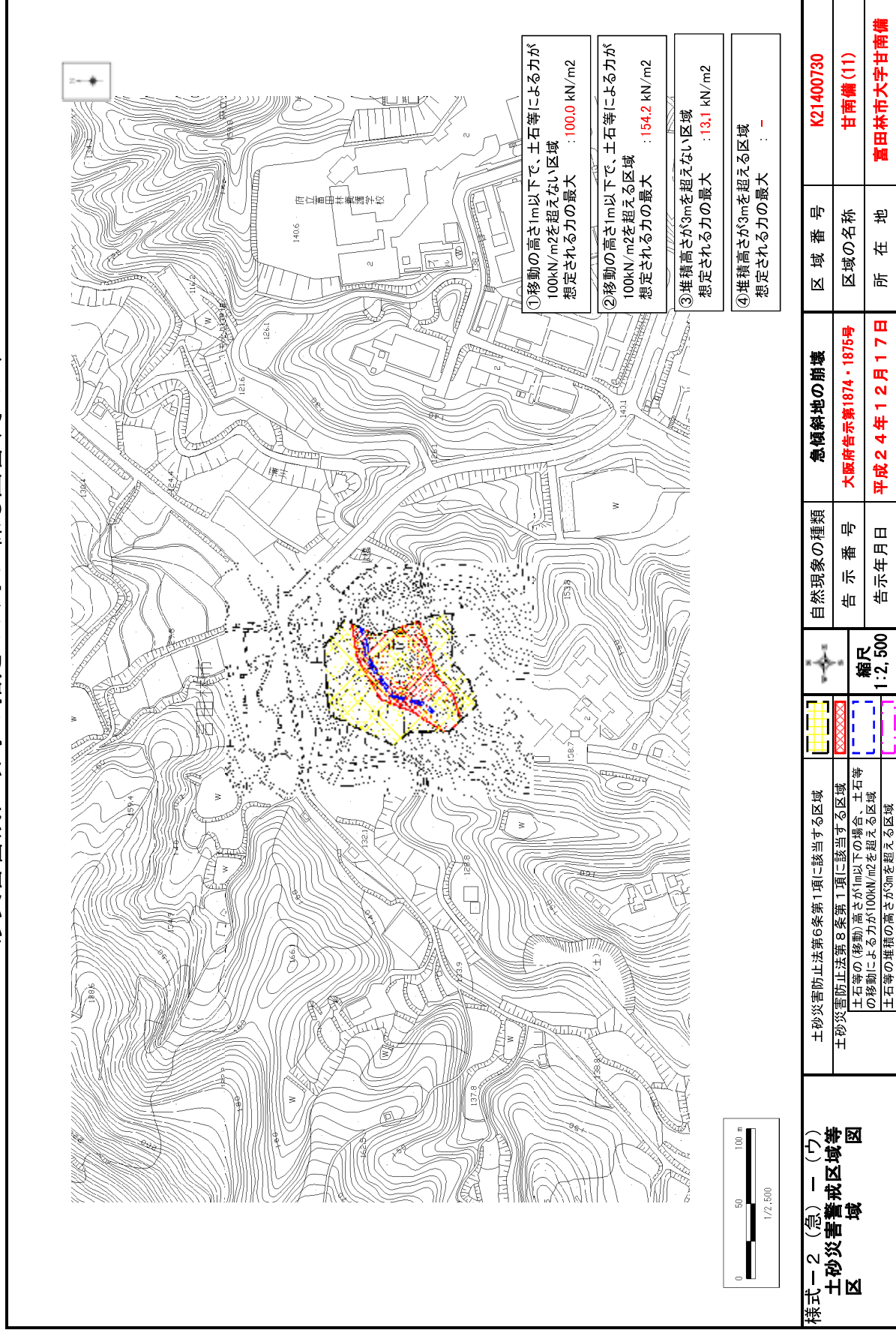


区域指定箇所位置図(1/10,000)

様式一1(急)一(ア) 指定区域位置図 (この地図は、国土地理院発行の1/25,000地形図 「富田林及び御所」の一部を使用した)	自然現象の種類	急傾斜地の崩壊
	告示番号	大阪府告示第1874・1875号
	告示年月日	平成24年12月17日

区域番号	K21400730
区域の名称	甘南備(11)
所在地	富田林市大字甘南備

土砂災害警戒区域等の指定に係る図書(その2)



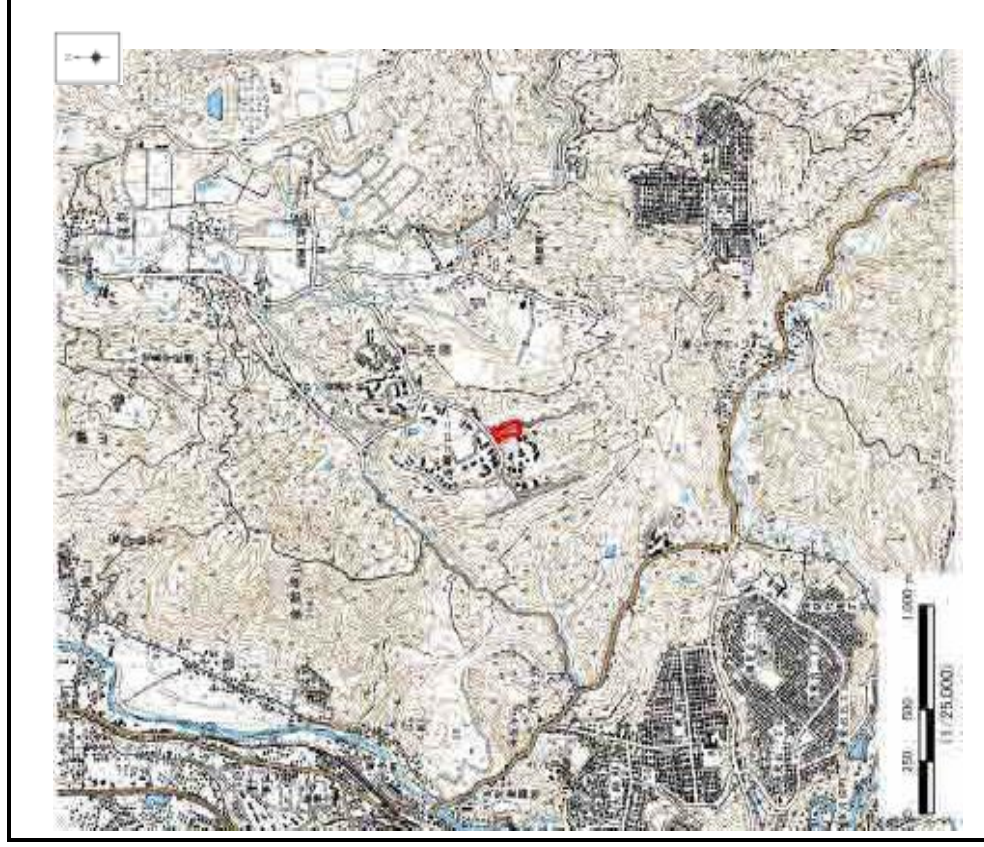
様式一2(急)一(ウ)
土砂災害警戒区域等
区域図

土砂災害防止法第6条第1項に該当する区域		縮尺 1:2,500
土砂災害防止法第8条第1項に該当する区域		
土石等の(移動)高さが1m以下の場合、土石等の移動による力が100kN/m ² を超える区域		
土石等の堆積の高さが3mを超える区域		

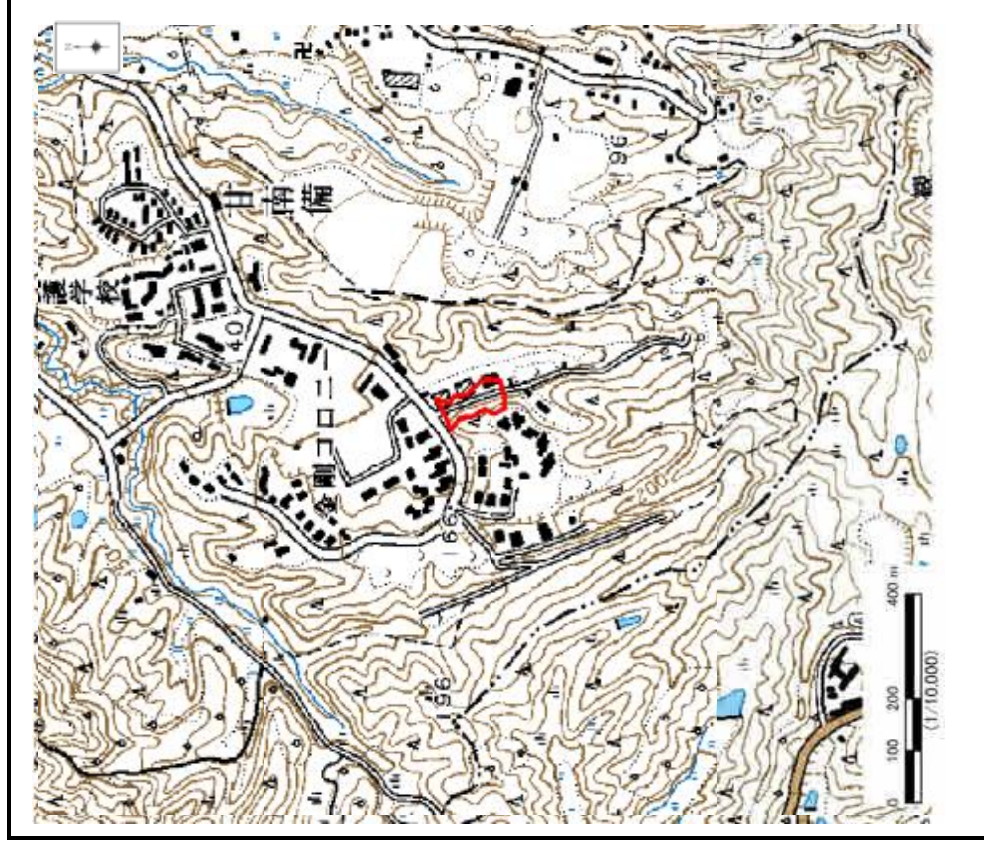
自然現象の種類	急傾斜地の崩壊
告示番号	大阪府告示第1874・1875号
告示年月日	平成24年12月17日

区域番号	K21400730
区域の名称	甘南備(11)
所在地	富田林市大字甘南備

土砂災害警戒区域等の指定に係る図書(その1)



区域指定箇所概略位置図(1/25,000)



区域指定箇所位置図(1/10,000)

様式一1(急)一(ア) 指定区域位置図 (この地図は、国土地理院発行の1/25,000地形図「 富田林及び御所 」の一部を使用した)	自然現象の種類	急傾斜地の崩壊
	告示番号	大阪府告示第1874・1875号
	告示年月日	平成24年12月17日

区域番号	K21400860
区域の名称	甘南備(24)
所在地	富田林市大字甘南備

土砂災害警戒区域等の指定に係る図書(その2)

