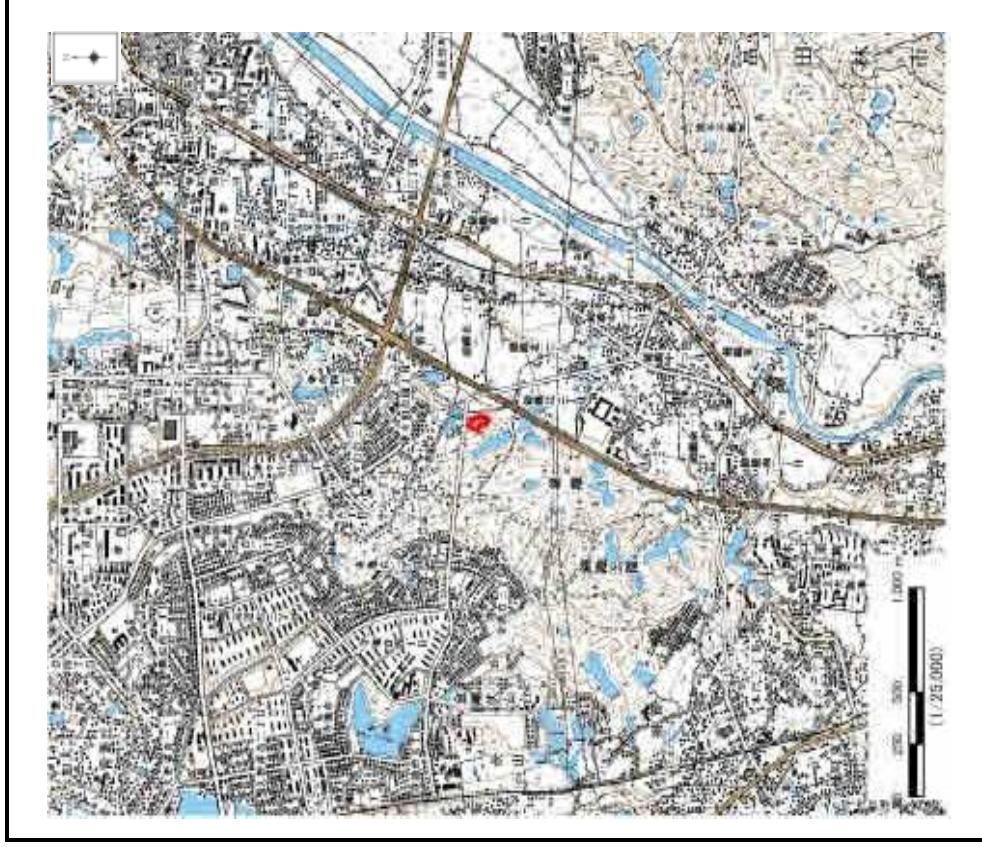
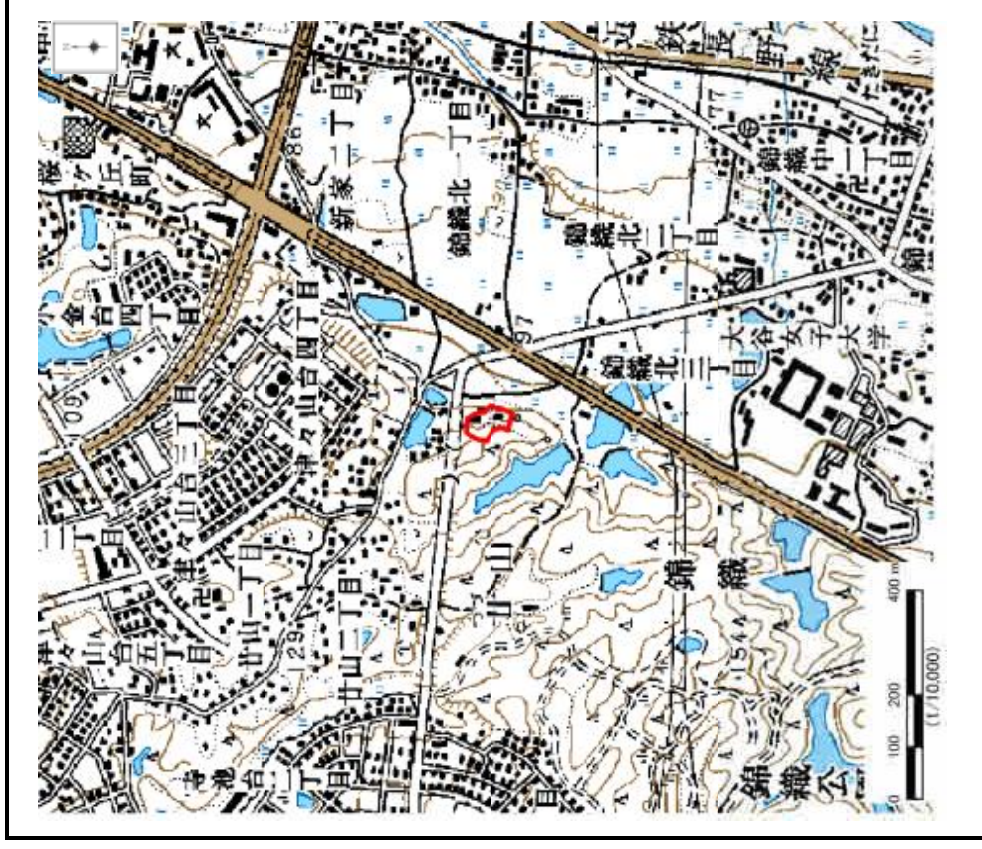


土砂災害警戒区域等の指定に係る図書(その1)



区域指定箇所概略位置図(1/25,000)

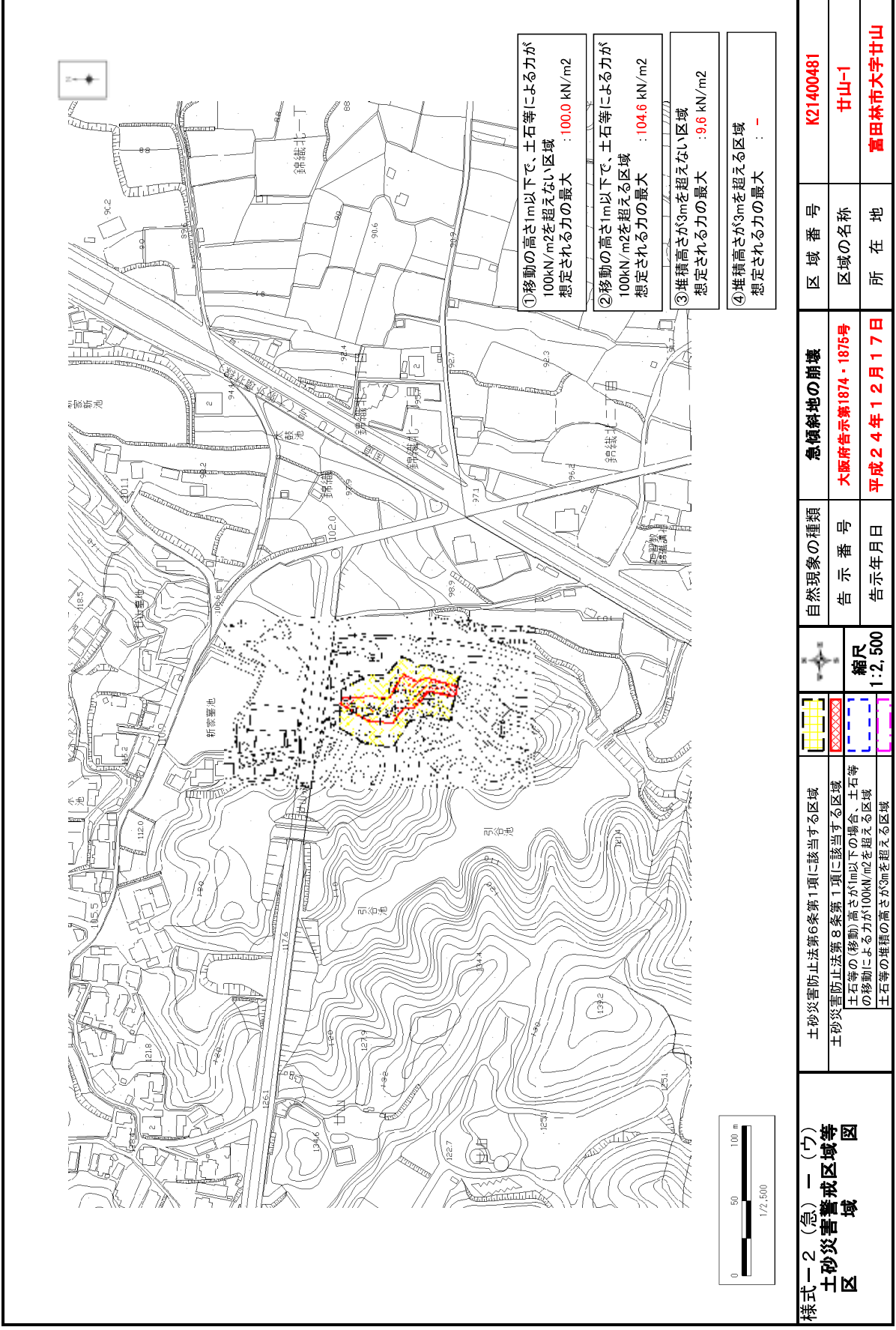


区域指定箇所位置図(1/10,000)

様式一1(急)一(ア) 指定区域位置図 (この地図は、国土地理院発行の1/25,000地形図「 富田林及び御所 」の一部を使用した)	自然現象の種類	急傾斜地の崩壊
	告示番号	大阪府告示第1874・1875号
	告示年月日	平成24年12月17日

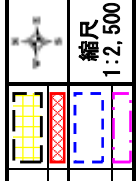
区域番号	K21400481
区域の名称	甘山-1
所在地	富田林市大字甘山

土砂災害警戒区域等の指定に係る図書(その2)



様式一2(急)一(ウ)
土砂災害警戒区域等
区域図

土砂災害防止法第6条第1項に該当する区域
土砂災害防止法第8条第1項に該当する区域
土石等の(移動)高さが1m以下の場合、土石等の移動による力が100kN/m²を超える区域
土石等の堆積の高さが3mを超える区域



自然現象の種類
告示番号
告示年月日

急傾斜地の崩壊
大阪府告示第1874・1875号
平成24年12月17日

区域番号
区域の名称
所在地

K21400481
甘山-1
富田林市大学甘山