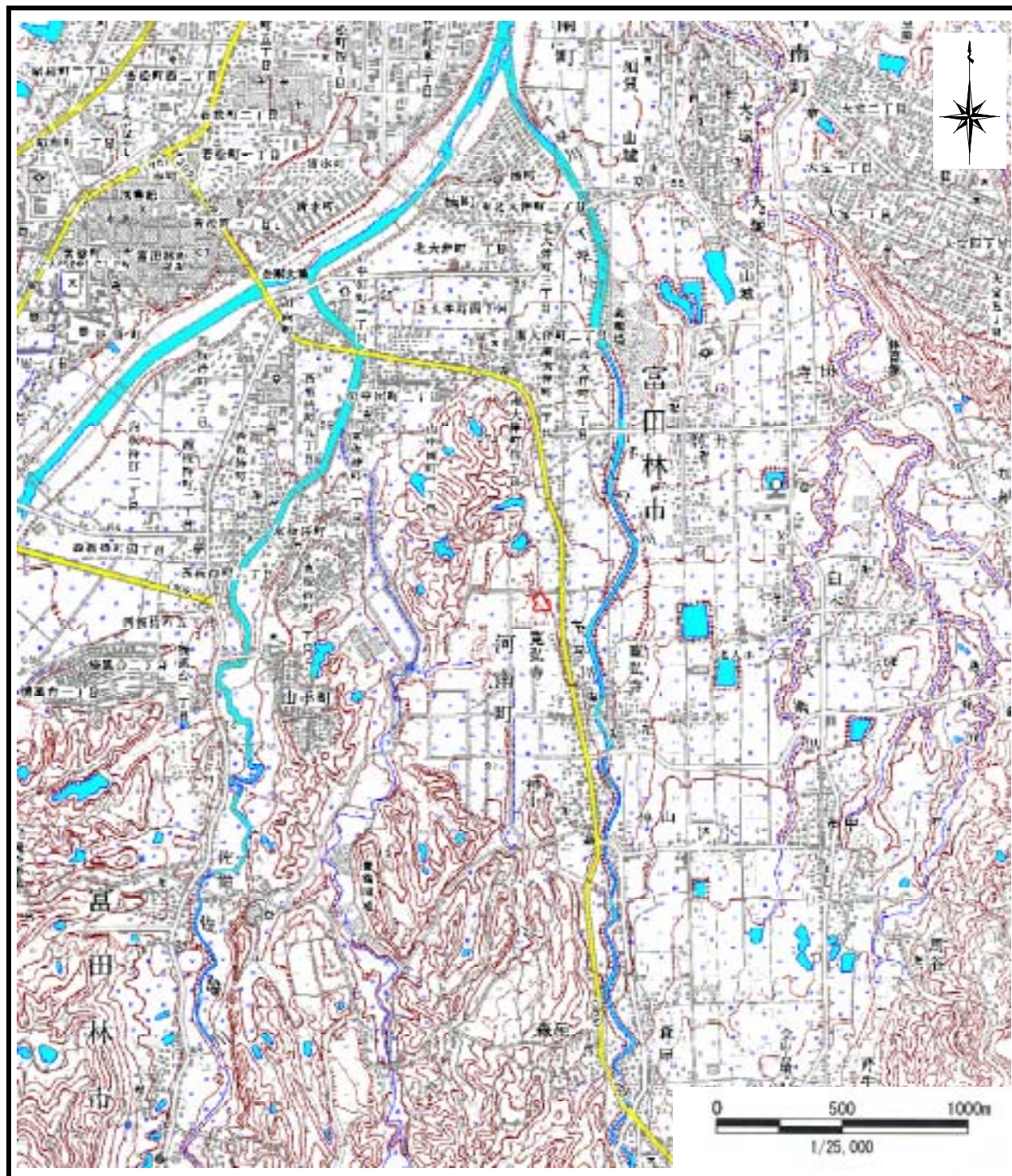


土砂災害警戒区域等の指定の公示に係る図書(その1)



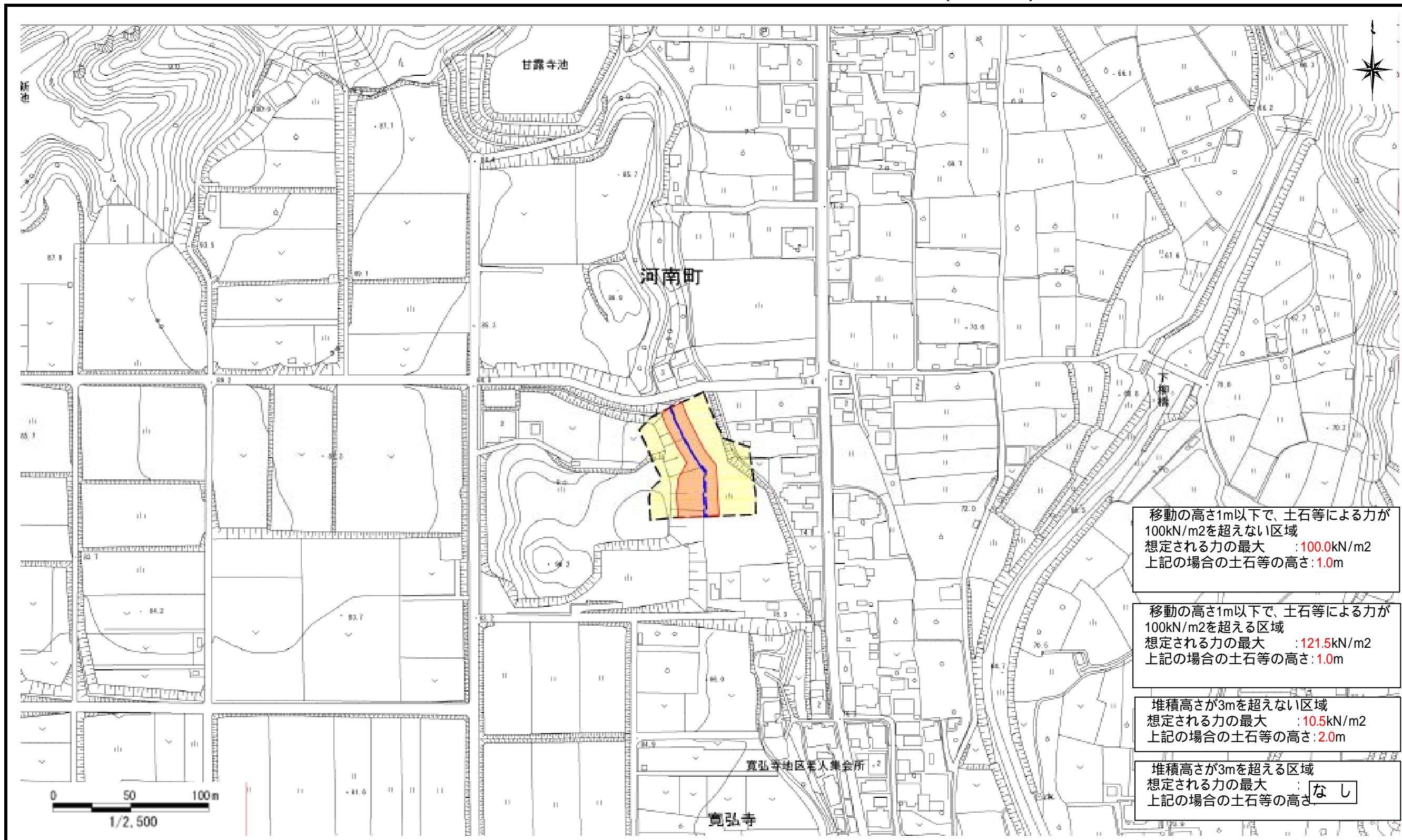
区域指定箇所概略位置図(1/25,000)



区域指定箇所位置図(1/10,000)

様式 - 1 (急) - (ア) 指定区域位置図 (この地図は、国土地理院発行の1/25,000地形図「富田林」の一部を使用した)	自然現象の種類	急傾斜地の崩壊	区域番号	K38200240
	告示番号	大阪府告示第 634 号 635	区域の名称	寛弘寺(2)
	告示年月日	平成19年3月28日	所在地	南河内郡河南町大字寛弘寺

土砂災害警戒区域等の指定の公示に係る図書(その2)



移動の高さ1m以下で、土石等による力が100kN/m²を超えない区域
 想定される力の最大 : 100.0kN/m²
 上記の場合の土石等の高さ : 1.0m

移動の高さ1m以下で、土石等による力が100kN/m²を超える区域
 想定される力の最大 : 121.5kN/m²
 上記の場合の土石等の高さ : 1.0m

堆積高さが3mを超えない区域
 想定される力の最大 : 10.5kN/m²
 上記の場合の土石等の高さ : 2.0m

堆積高さが3mを超える区域
 想定される力の最大 : なし
 上記の場合の土石等の高さ : なし

様式 - 2 (急) - (ウ) 土砂災害警戒区域等 区域図	土砂災害防止法第6条1項に該当する区域		縮尺 1:2,500	自然現象の種類	急傾斜地の崩壊	区域番号	K38200240
	土砂災害防止法第8条1項に該当する区域			告示番号	大阪府告示第 634 号 635 号	区域の名称	寛弘寺(2)
	土石等の(移動)高さが1m以下の場合、土石等の移動による力が100kN/m ² を超える区域			告示年月日	平成19年3月28日	所在地	南河内郡河南町大字寛弘寺
	土石等の堆積の高さが3mを超える区域						