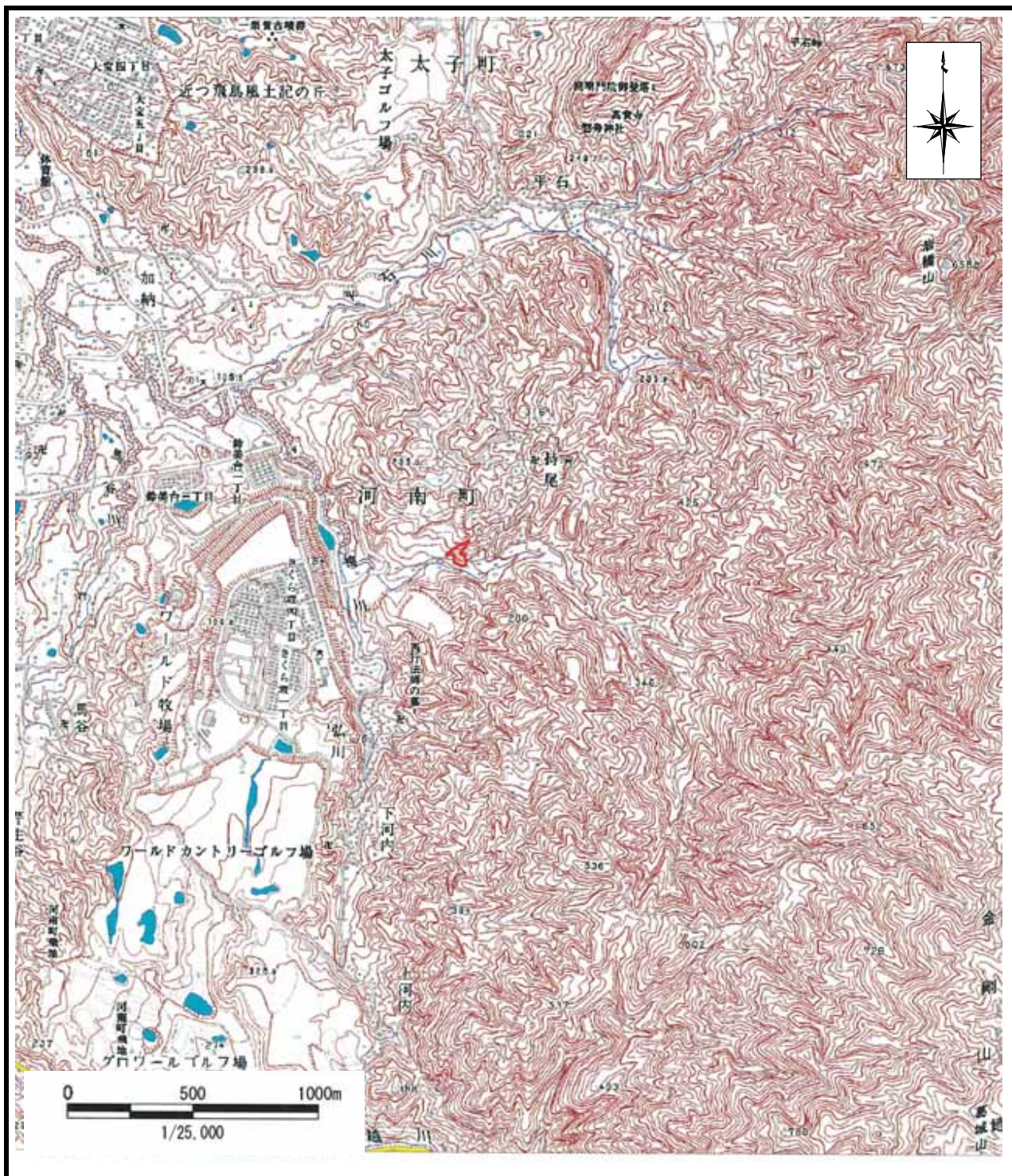
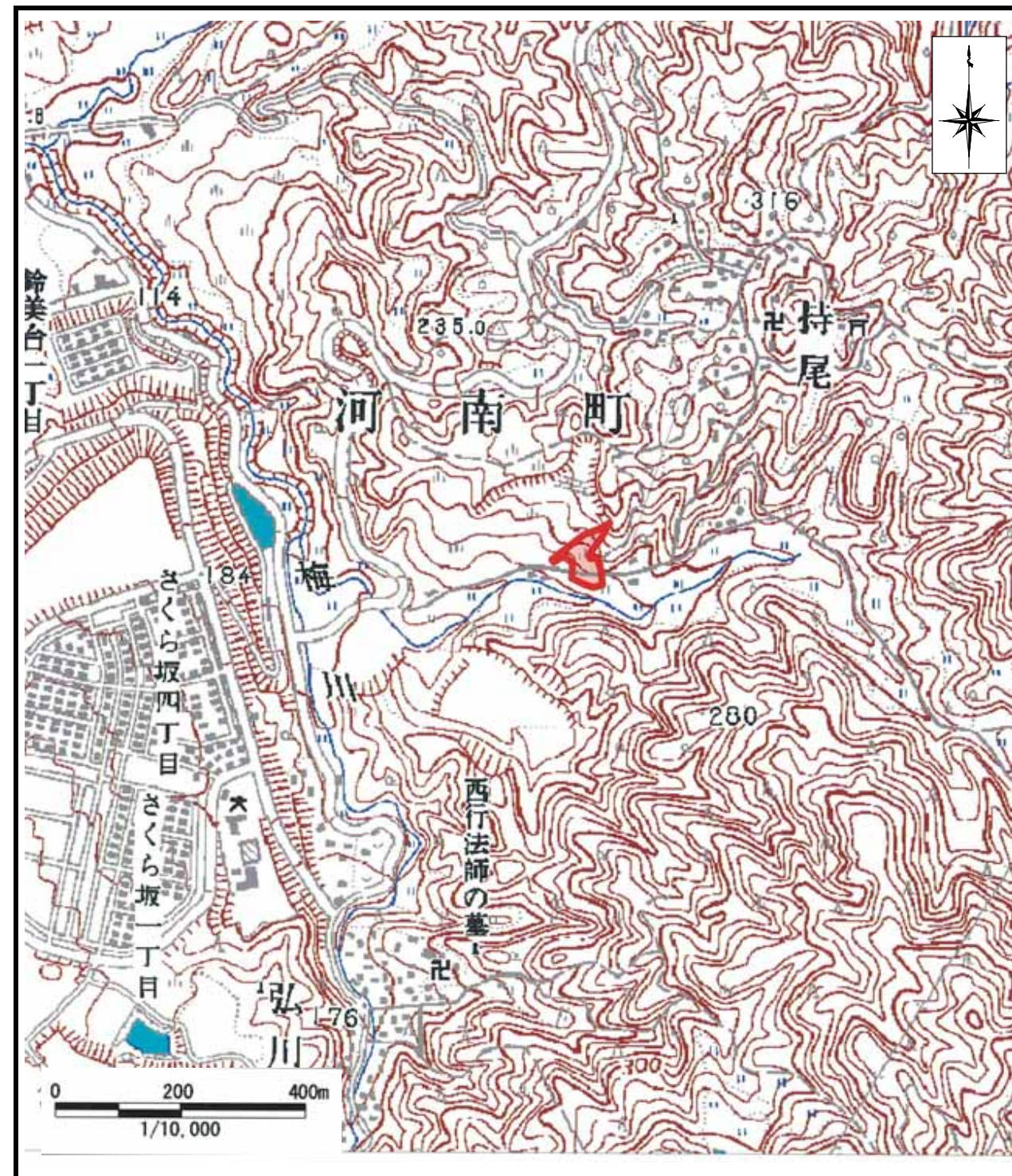


土砂災害警戒区域等の指定の公示に係る図書(その1)



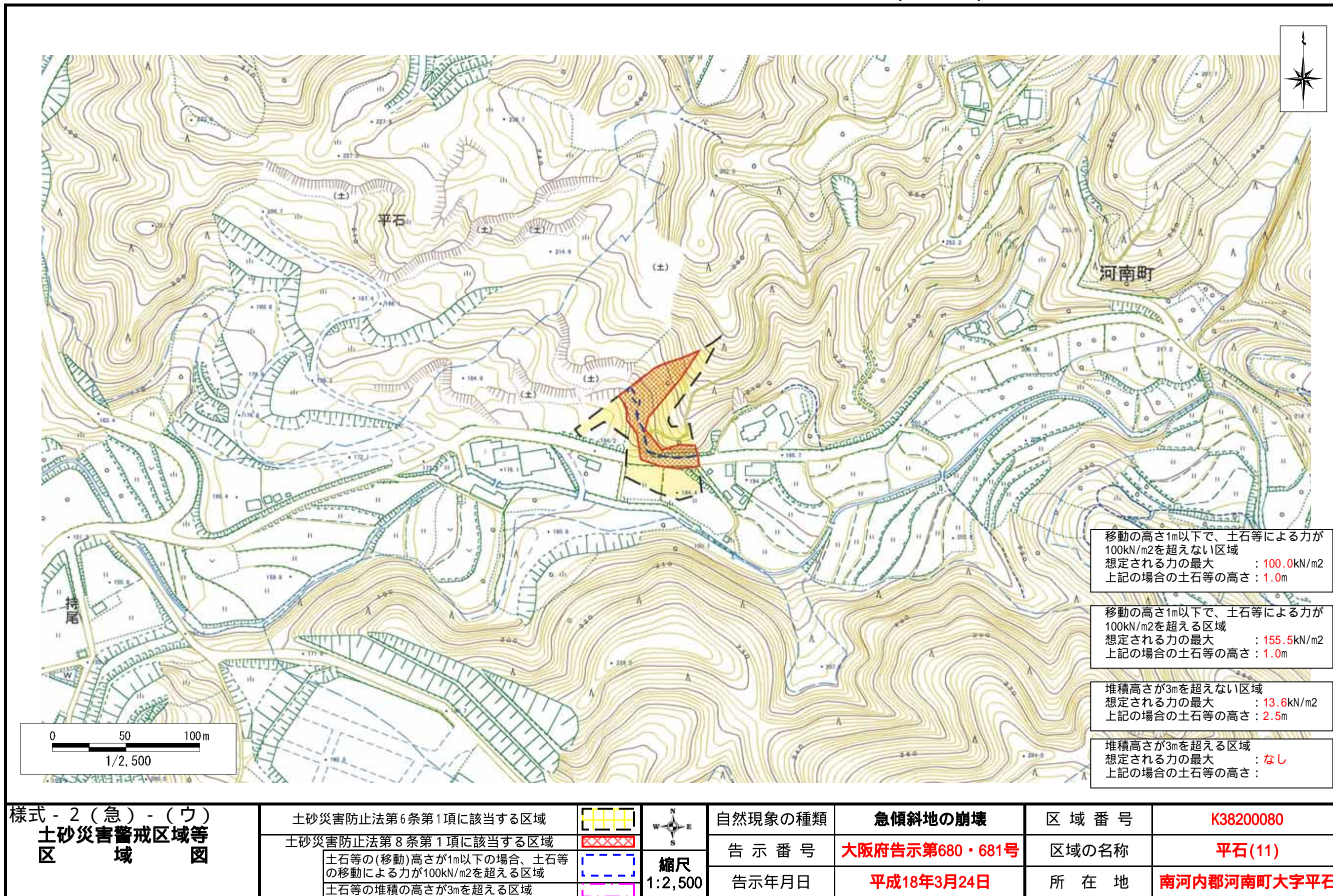
区域指定箇所概略位置図(1/25,000)



区域指定箇所位置図(1/10,000)

様式 - 1 (急) - (ア) 指定区域位置図 (この地図は、国土地理院発行の1/25,000地形図「御所」の一部を使用した)	自然現象の種類	急傾斜地の崩壊	区域番号	K38200080
	告示番号	大阪府告示第680・681号	区域の名称	平石(11)
	告示年月日	平成18年3月24日	所在地	南河内郡河南町大字平石

土砂災害警戒区域等の指定の公示に係る図書(その2)



「土石等の(移動)高さが1m以下の場合」とし、土石等の移動による力が100kN/m²を超える区域、および「土石等の堆積高さが3mを超える区域」の区分は急傾斜地下端より下部の範囲のみ表示。なお、斜面部分は30度以上かつ5m以上の斜面要素を有することから、特別警戒区域根拠となる土石の外力が発生する。