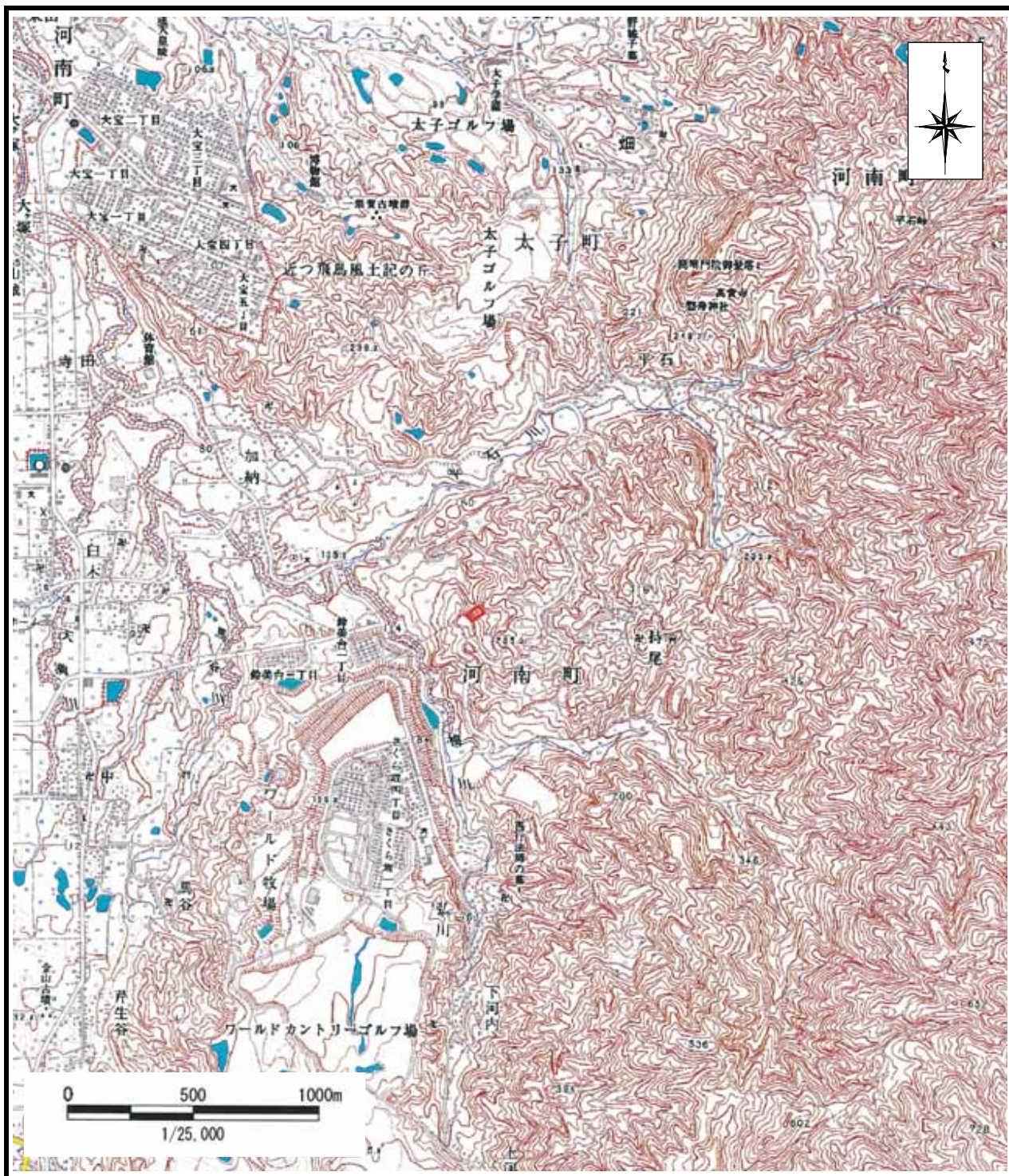
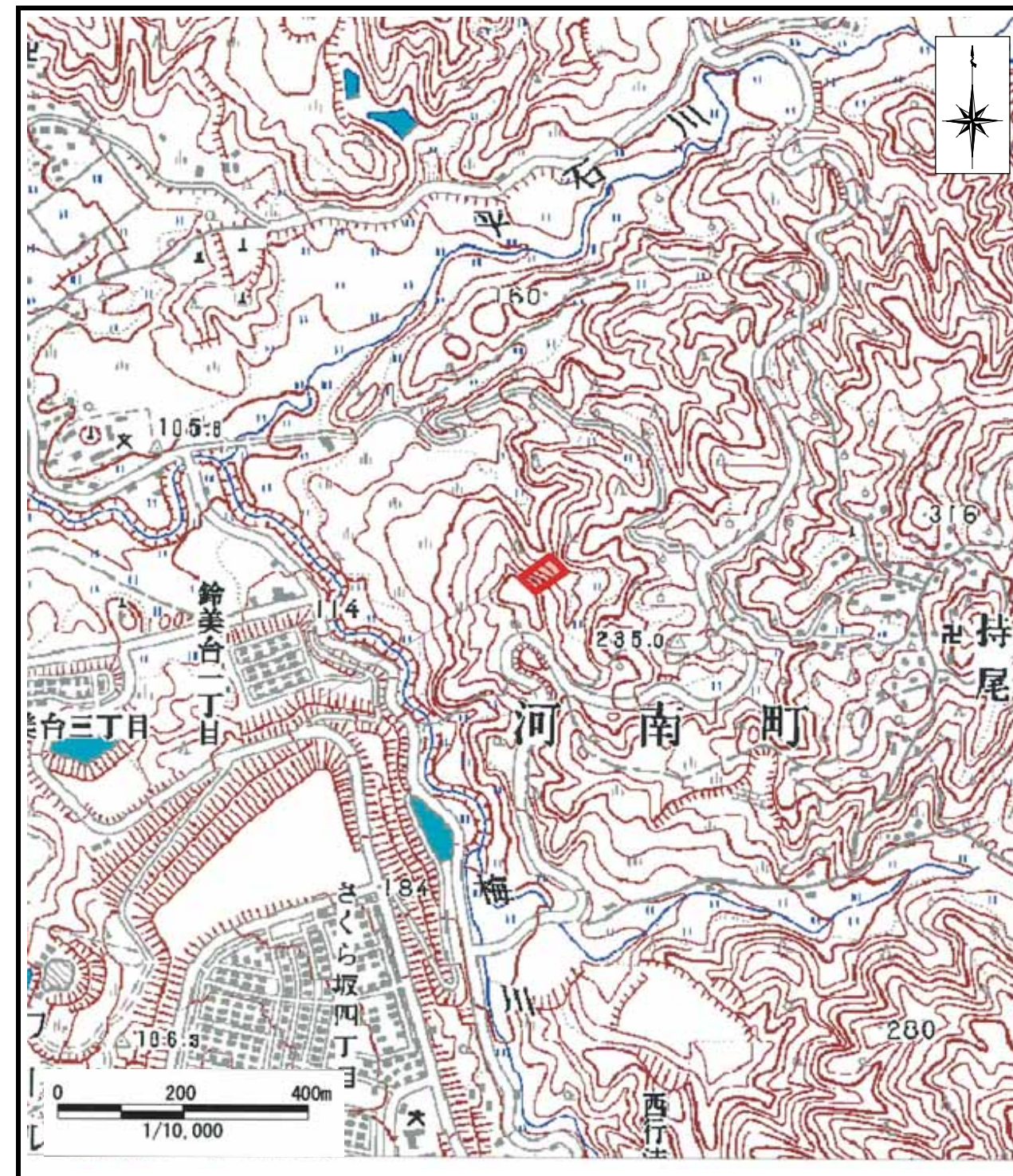


土砂災害警戒区域等の指定の公示に係る図書(その1)



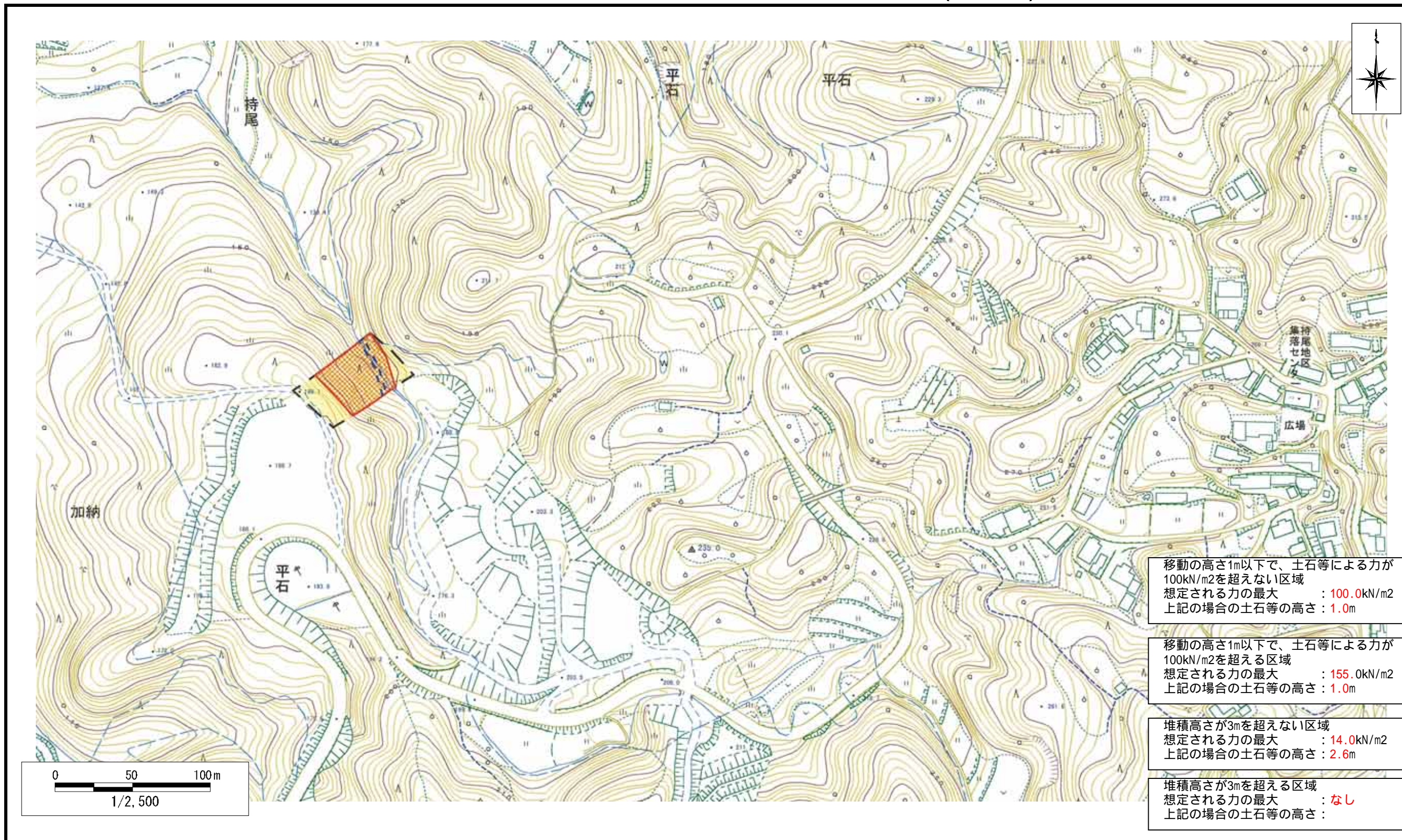
区域指定箇所概略位置図(1/25,000)



区域指定箇所位置図(1/10,000)

|   |         |                       |       |                    |
|---|---------|-----------------------|-------|--------------------|
| 様式 - 1 (急) - (ア)<br><b>指定区域位置図</b><br>(この地図は、国土地理院発行の1/25,000地形図「御所」の一部を使用した) | 自然現象の種類 | <b>急傾斜地の崩壊</b>        | 区域番号  | <b>K38200030</b>   |
|   | 告示番号    | <b>大阪府告示第680・681号</b> | 区域の名称 | <b>平石(9)</b>       |
|   | 告示年月日   | <b>平成18年3月24日</b>     | 所在地   | <b>南河内郡河南町大字平石</b> |

土砂災害警戒区域等の指定の公示に係る図書(その2)



|                                      |   |  |               |         |                |       |             |
|--------------------------------------|---|--|---------------|---------|----------------|-------|-------------|
| 様式 - 2 (急) - (ウ)<br>土砂災害警戒区域等<br>区域図 | 土砂災害防止法第6条第1項に該当する区域                                      |  | 縮尺<br>1:2,500 | 自然現象の種類 | 急傾斜地の崩壊        | 区域番号  | K38200030   |
|                                      | 土砂災害防止法第8条第1項に該当する区域                                      |  |               | 告示番号    | 大阪府告示第680・681号 | 区域の名称 | 平石(9)       |
|                                      | 土石等の(移動)高さが1m以下の場合、土石等の移動による力が100kN/m <sup>2</sup> を超える区域 |  |               | 告示年月日   | 平成18年3月24日     | 所在地   | 南河内郡河南町大字平石 |
|                                      | 土石等の堆積の高さが3mを超える区域  |  |               |         |                |       |             |

「土石等の(移動)高さが1m以下の場合」とし、土石等の移動による力が100kN/m<sup>2</sup>を超える区域、および「土石等の堆積高さが3mを超える区域」の区分は急傾斜地下端より下部の範囲のみ表示。なお、斜面部分は30度以上かつ5m以上の斜面要素を有することから、特別警戒区域根拠となる土石の外力が発生する。