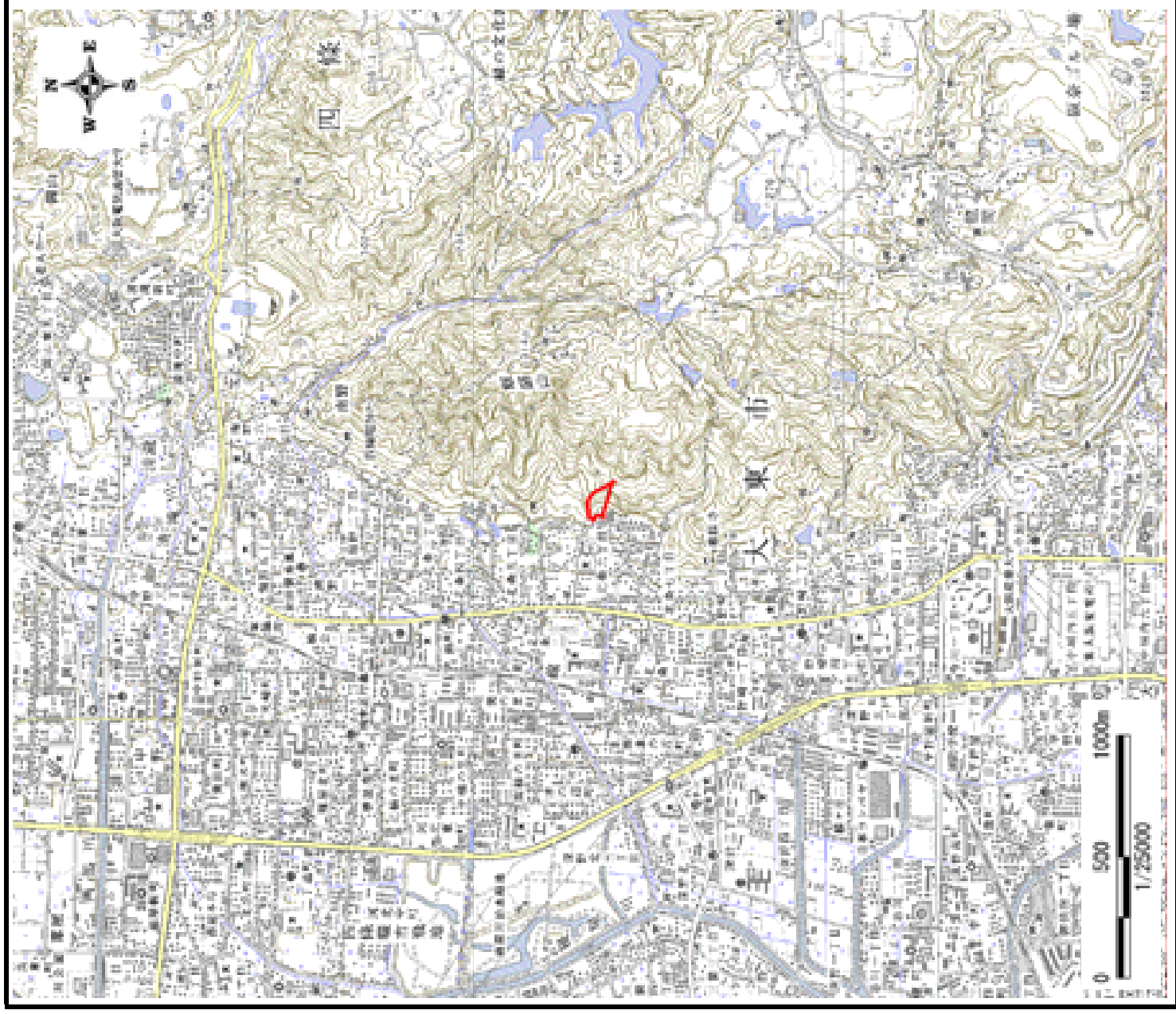
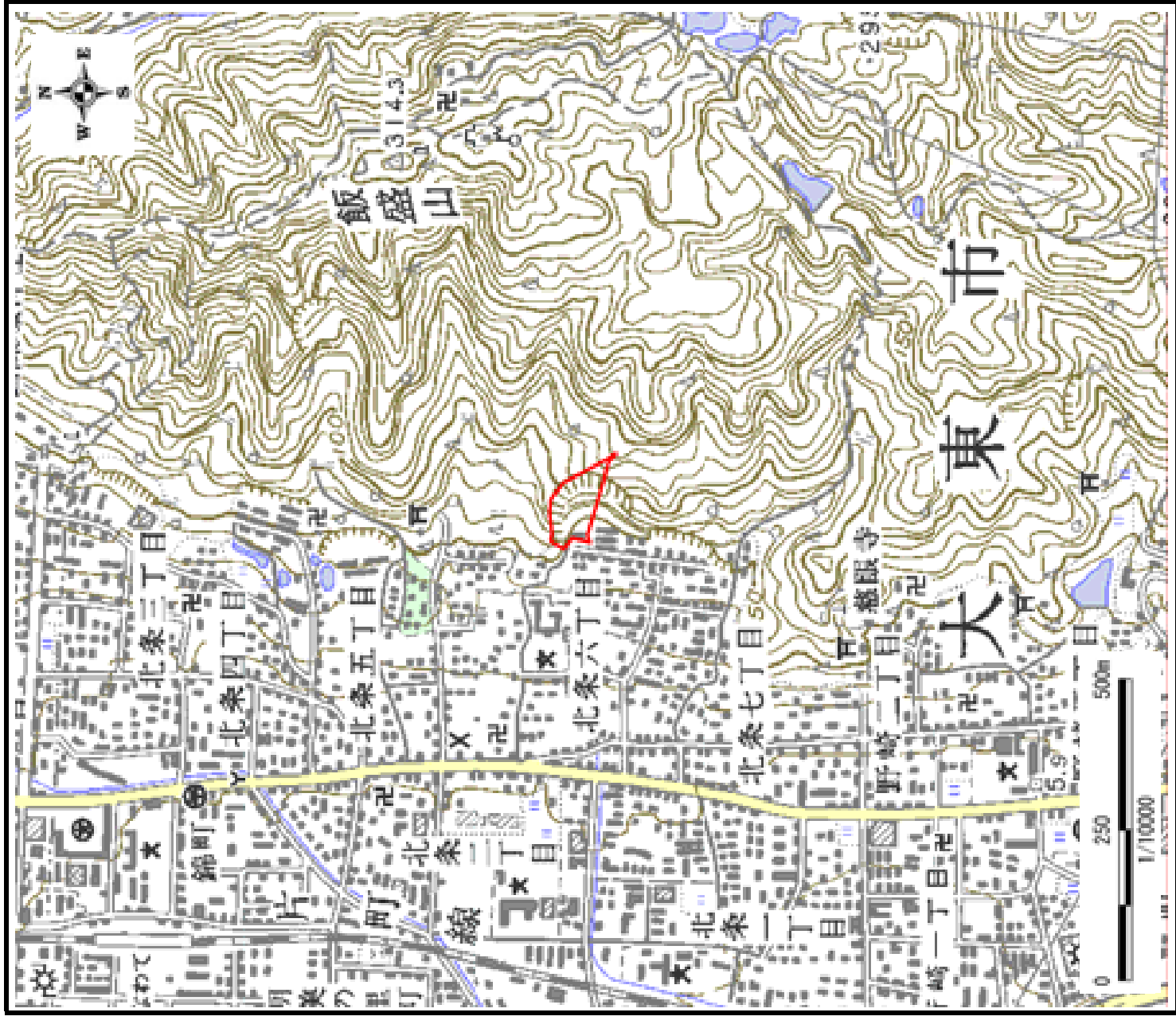


土砂災害警戒区域等の指定の公示に係る図書(その1)



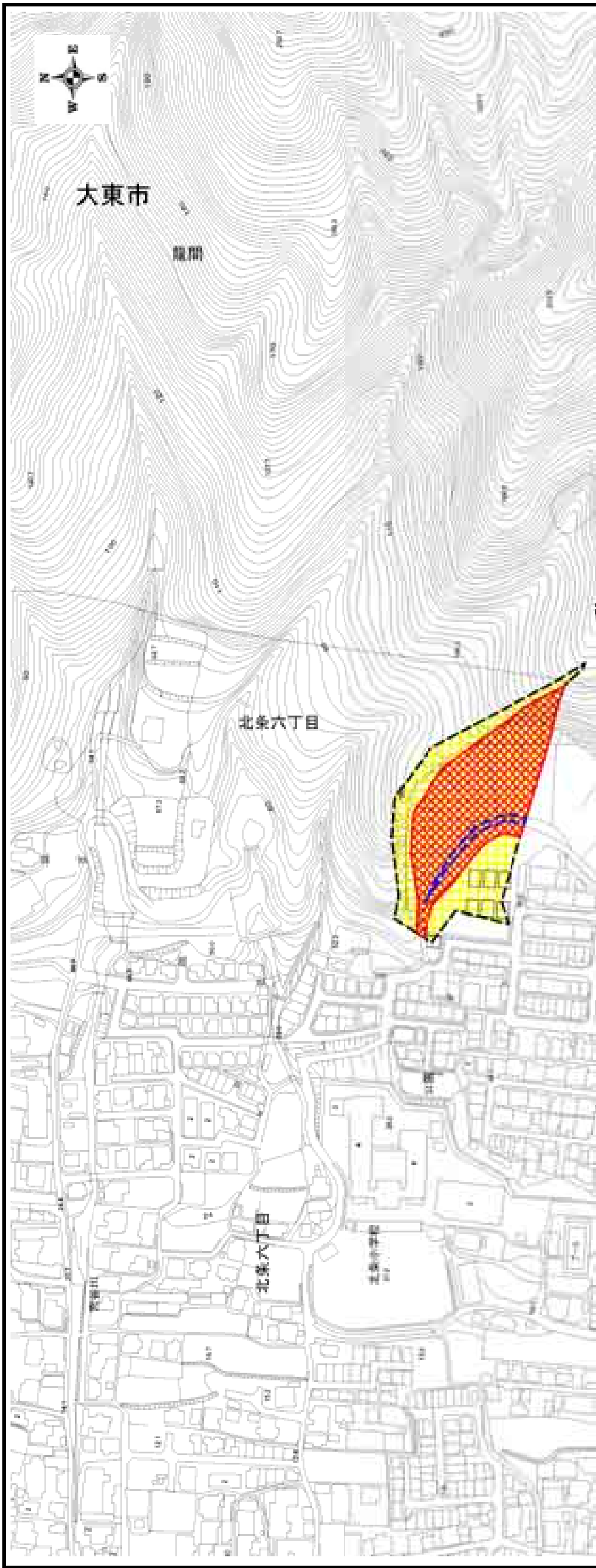
区域指定箇所概略位置図(1/25,000)



区域指定箇所位置図(1/10,000)

様式 - 1 (急) - (ア) 指定区域位置図 (この地図は、国土地理院発行の1/25,000地形図「生駒山」の一部を使用した)	自然現象の種類 告示番号 告示年月日	急傾斜地の崩壊 大阪府告示第1457号 大阪府告示第1458号 平成23年10月7日	区域番号 区域の名称 所在地	K21800601 北条-1 大東市北条六丁目
--	--------------------------	---	----------------------	-------------------------------

土砂災害警戒区域等の指定の公示に係る図書(その2)



移動の高さが1m以下で、土石等による力が
100kN/m²を超えない区域
想定される力の最大 : 100.0kN/m²
上記の場合の土石等の高さ : 1.0m

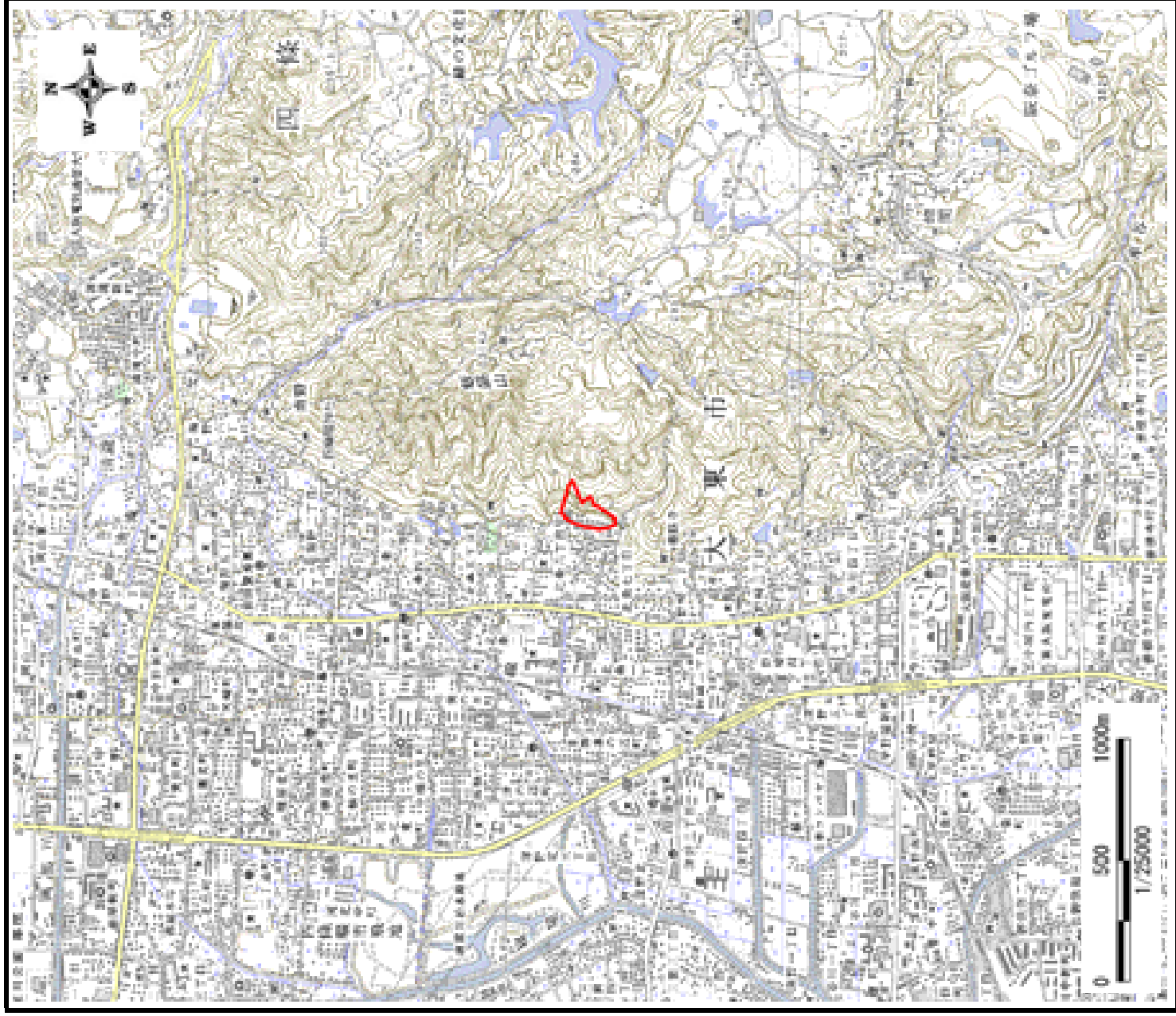
移動の高さが1m以下で、土石等による力が
100kN/m²を超える区域
想定される力の最大 : 167.0kN/m²
上記の場合の土石等の高さ : 1.0m

堆積高さが3mを超えない区域
想定される力の最大 : 15.6kN/m²
上記の場合の土石等の高さ : 2.9m

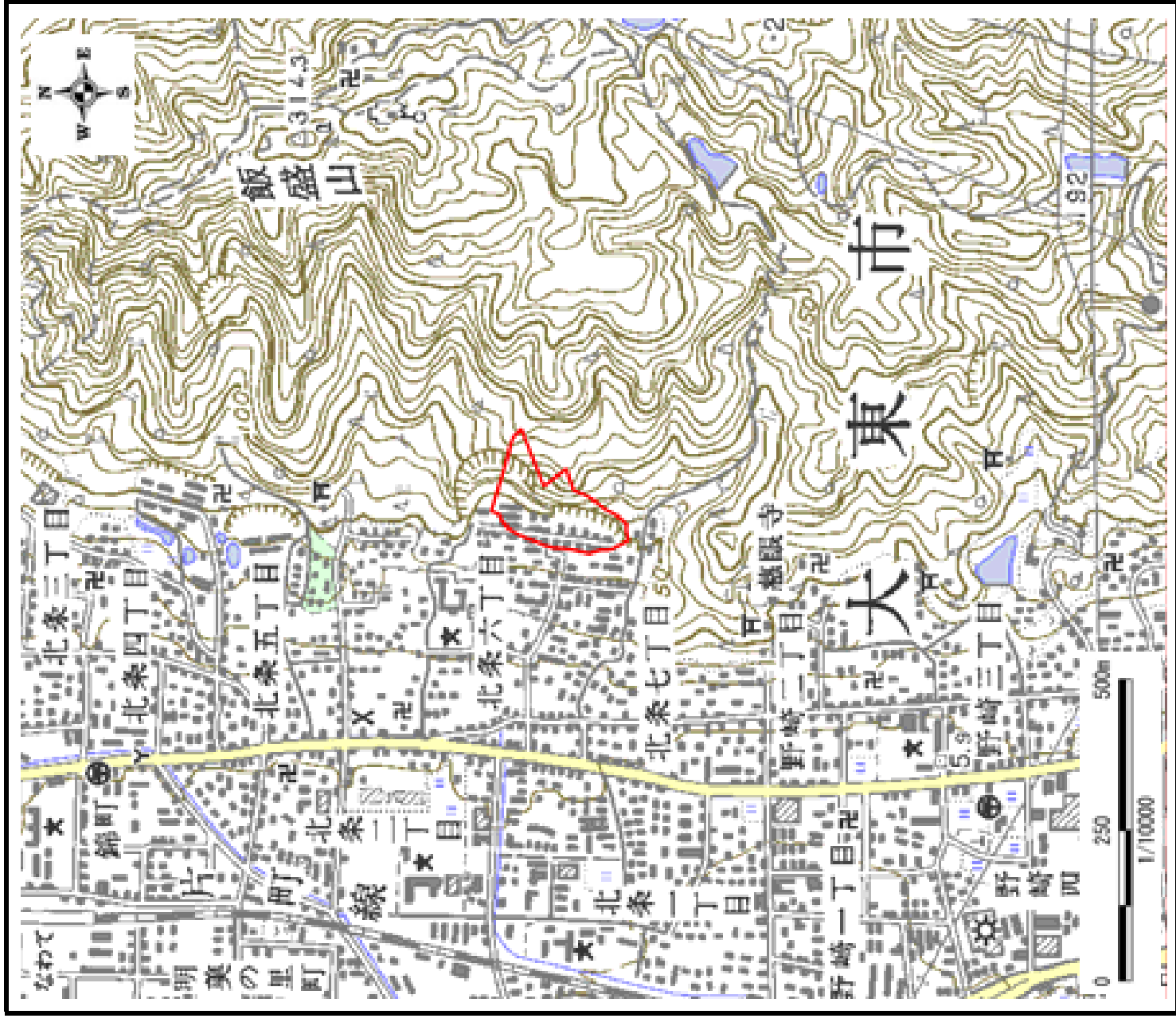
堆積高さが3mを超える区域
想定される力の最大 : -
上記の場合の土石等の高さ : -

様式 - 2 (急) - (ウ) 土砂災害警戒区域等 区域 図	土砂災害防止法第6条第1項に該当する区域 土砂災害防止法第8条第1項に該当する区域 土石等の(移動)高さが1m以下の場合、土石等 の移動による力が100kN/m ² を超える区域 土石等の堆積の高さが3mを超える区域			縮尺 1:2,500	自然現象の種類 告示番号 告示年月日	急傾斜地の崩壊 大阪府告示第1457号 大阪府告示第1458号 平成23年10月7日	区域番号 区域の名称 所在地	K21800601 北条-1 大東市北条六丁目
--	---	--	--	---------------	--------------------------	---	----------------------	-------------------------------

土砂災害警戒区域等の指定の公示に係る図書(その1)



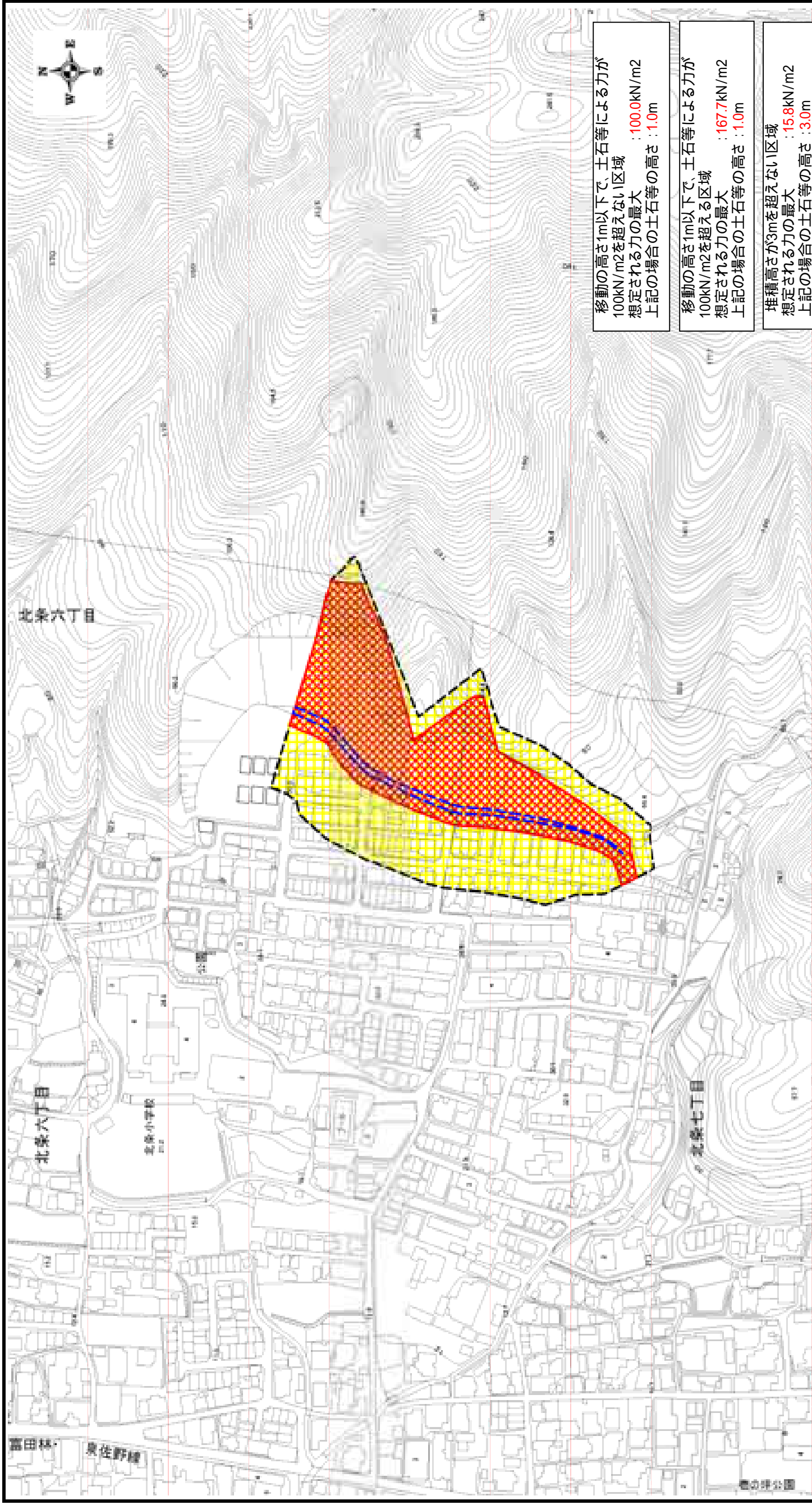
区域指定箇所概略位置図(1/25,000)



区域指定箇所位置図(1/10,000)

様式 - 1 (急) - (ア) 指定区域位置図 (この地図は、国土地理院発行の1/25,000地形図 「生駒山」の一部を使用した)	自然現象の種類 告示番号 告示年月日	急傾斜地の崩壊 大阪府告示第1457号 大阪府告示第1458号 平成23年10月7日	区域番号 区域の名称 所在地	K21800602 北条-2 大東市北条六丁目
--	--------------------------	---	----------------------	-------------------------------

土砂災害警戒区域等の指定に係る図書(その2)



移動の高さが1m以下で、土石等による力が100kN/m²を超えない区域
 想定される力の最大 : 100.0kN/m²
 上記の場合の土石等の高さ : 1.0m

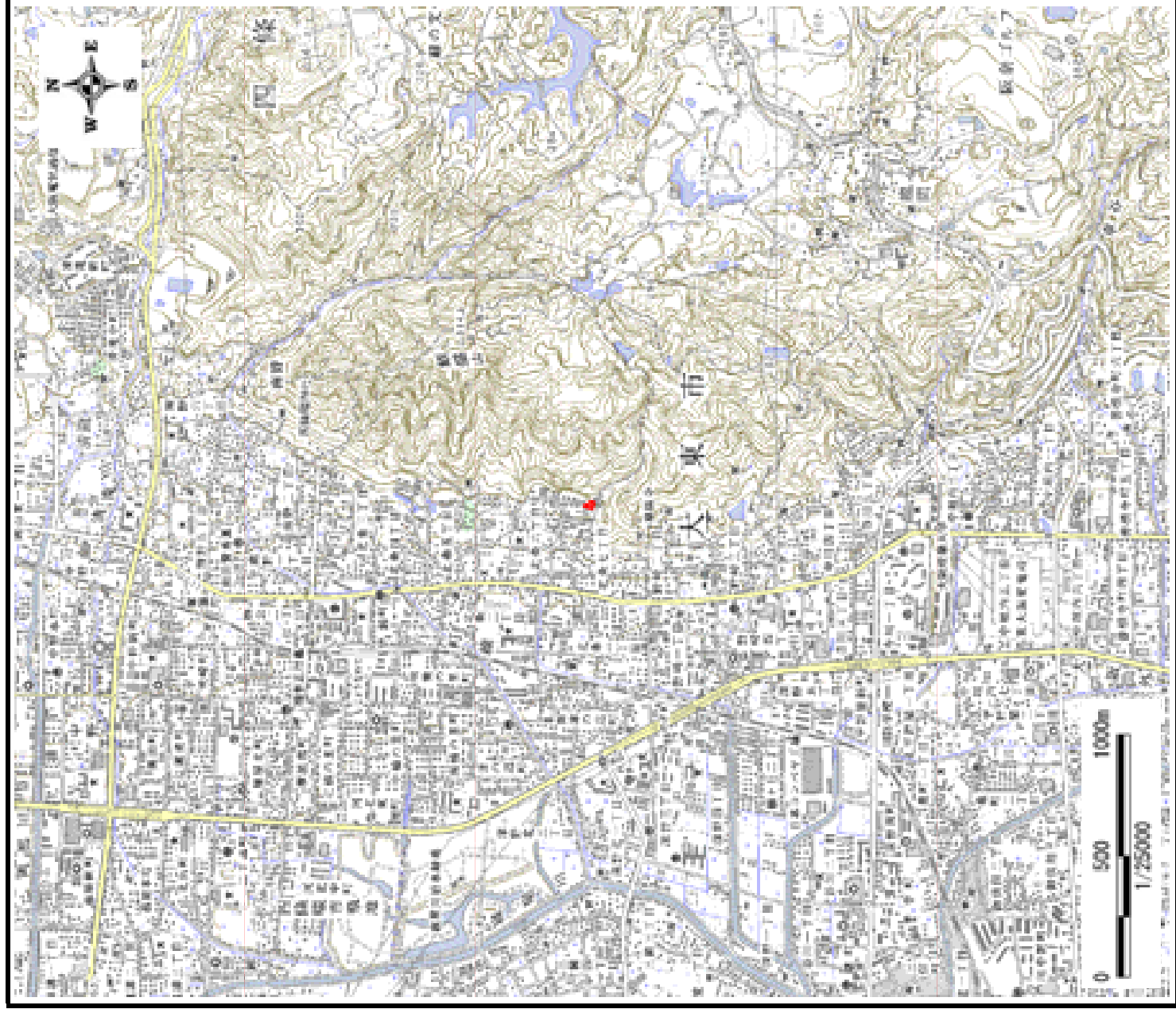
移動の高さが1m以下で、土石等による力が100kN/m²を超える区域
 想定される力の最大 : 167.7kN/m²
 上記の場合の土石等の高さ : 1.0m

堆積高さが3mを超えない区域
 想定される力の最大 : 15.8kN/m²
 上記の場合の土石等の高さ : 3.0m

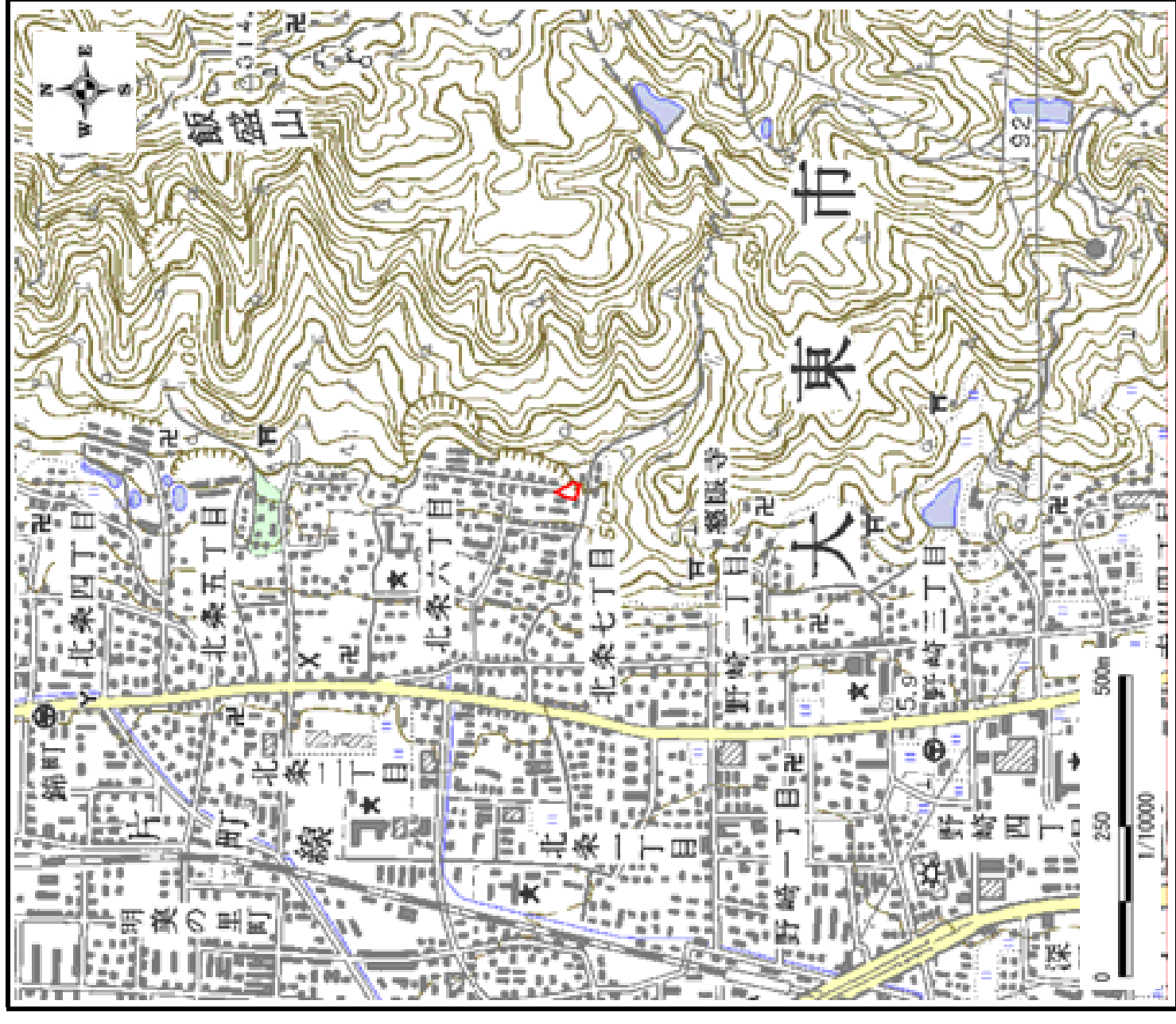
堆積高さが3mを超える区域
 想定される力の最大 : -
 上記の場合の土石等の高さ : -

様式 - 2 (急) - (ウ) 土砂災害警戒区域等 区域 図	土砂災害防止法第6条第1項に該当する区域 土砂災害防止法第8条第1項に該当する区域 土石等の(移動)高さが1m以下の場合、土石等の移動による力が100kN/m ² を超える区域 土石等の堆積の高さが3mを超える区域			縮尺 1:2,500	自然現象の種類 告示番号 告示年月日	急傾斜地の崩壊 大阪府告示第1457号 大阪府告示第1458号 平成23年10月7日	区域番号 区域の名称 所在地	K21800602 北条-2 大東市北条六丁目
--	---	--	--	---------------	--------------------------	---	----------------------	-------------------------------

土砂災害警戒区域等の指定の公示に係る図書(その1)



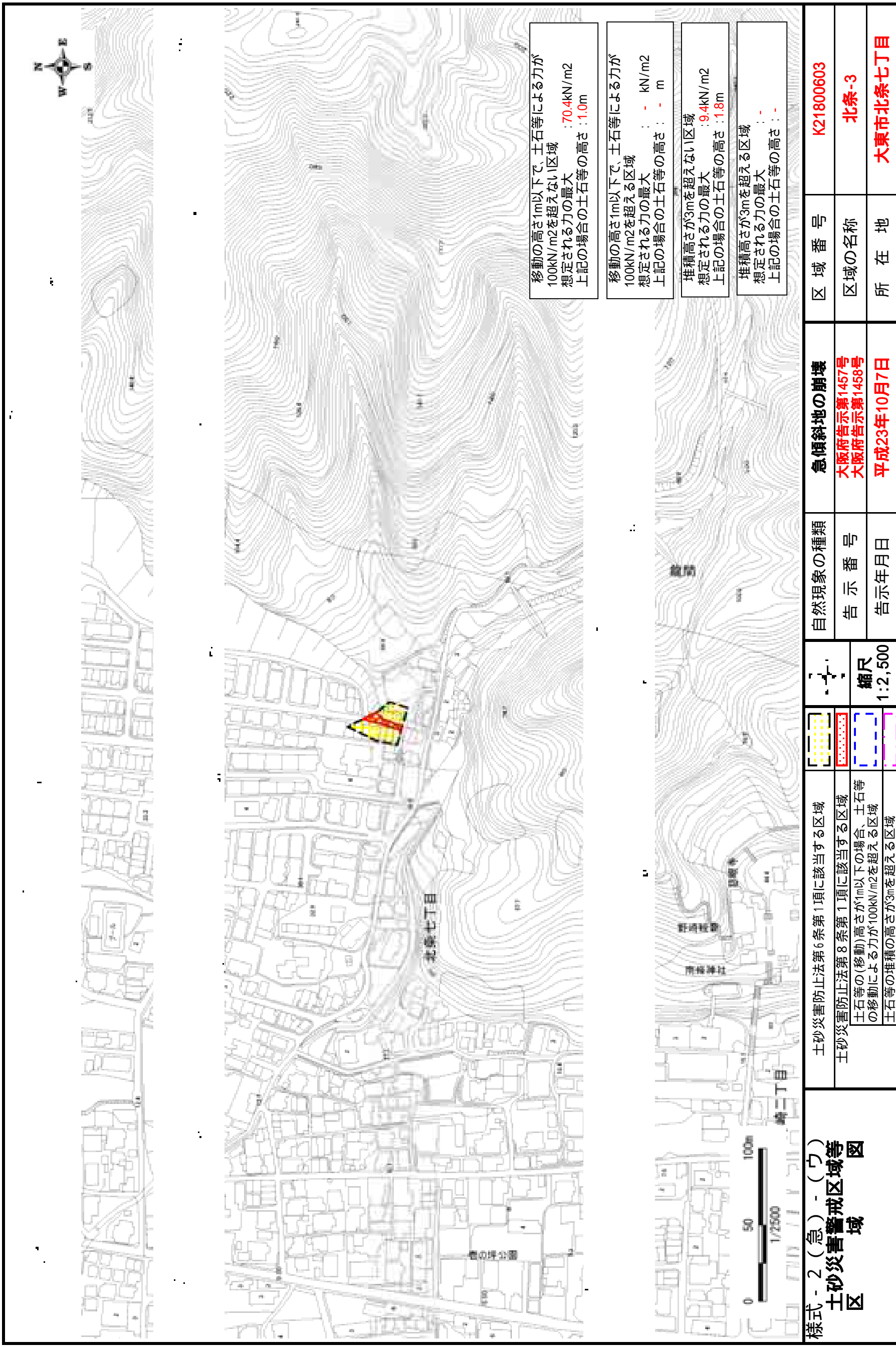
区域指定箇所概略位置図(1/25,000)



区域指定箇所位置図(1/10,000)

様式 - 1 (急) - (ア) 指定区域位置図 (この地図は、国土地理院発行の1/25,000地形図 「生駒山」の一部を使用した)	自然現象の種類 告示番号 告示年月日	急傾斜地の崩壊 大阪府告示第1457号 大阪府告示第1458号 平成23年10月7日	区域番号 区域の名称 所在地	K21800603 北条-3 大東市北条七丁目
--	--------------------------	---	----------------------	-------------------------------

土砂災害警戒区域等の指定に係る図書(その2)



移動の高さが1m以下で、土石等による力が
100kN/m²を超えない区域
想定される力の最大 : 70.4kN/m²
上記の場合の土石等の高さ : 1.0m

移動の高さが1m以下で、土石等による力が
100kN/m²を超える区域
想定される力の最大 : - kN/m²
上記の場合の土石等の高さ : - m

堆積高さが3mを超えない区域
想定される力の最大 : 9.4kN/m²
上記の場合の土石等の高さ : 1.8m

堆積高さが3mを超える区域
想定される力の最大 : -
上記の場合の土石等の高さ : -

様式 - 2 (急) - (ウ) 土砂災害警戒区域等 区域 図	土砂災害防止法第6条第1項に該当する区域			自然現象の種類 告示番号 告示年月日	区域番号 区域の名称 所在地
	土砂災害防止法第8条第1項に該当する区域 土石等の(移動)高さが1m以下の場合、土石等の移動による力が100kN/m ² を超える区域 土石等の堆積の高さが3mを超える区域		縮尺 1:2,500	急傾斜地の崩壊 大阪府告示第1457号 大阪府告示第1458号 平成23年10月7日	K21800603 北条-3 大東市北条七丁目