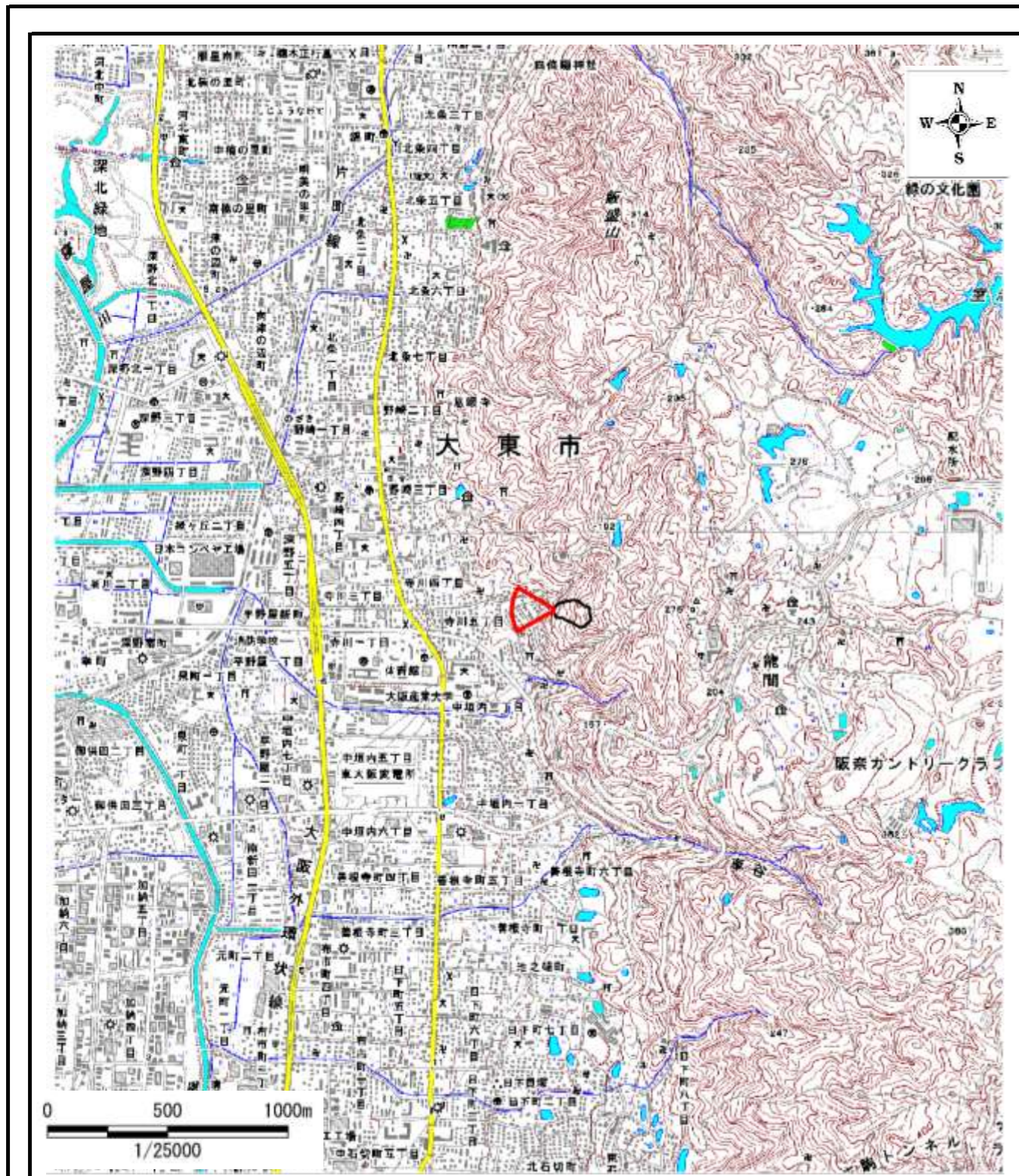
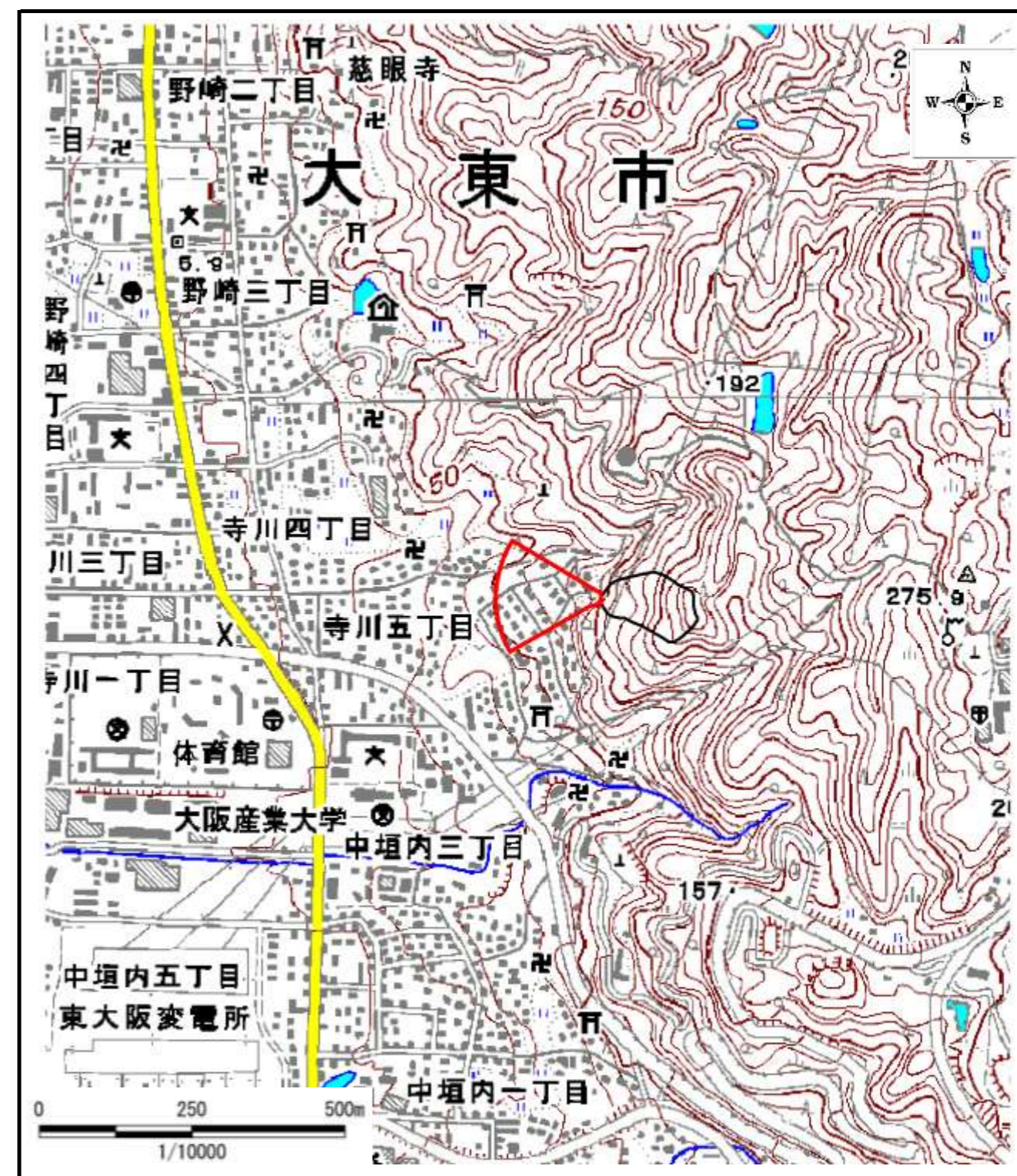


土砂災害警戒区域等の指定の公示に係る図書



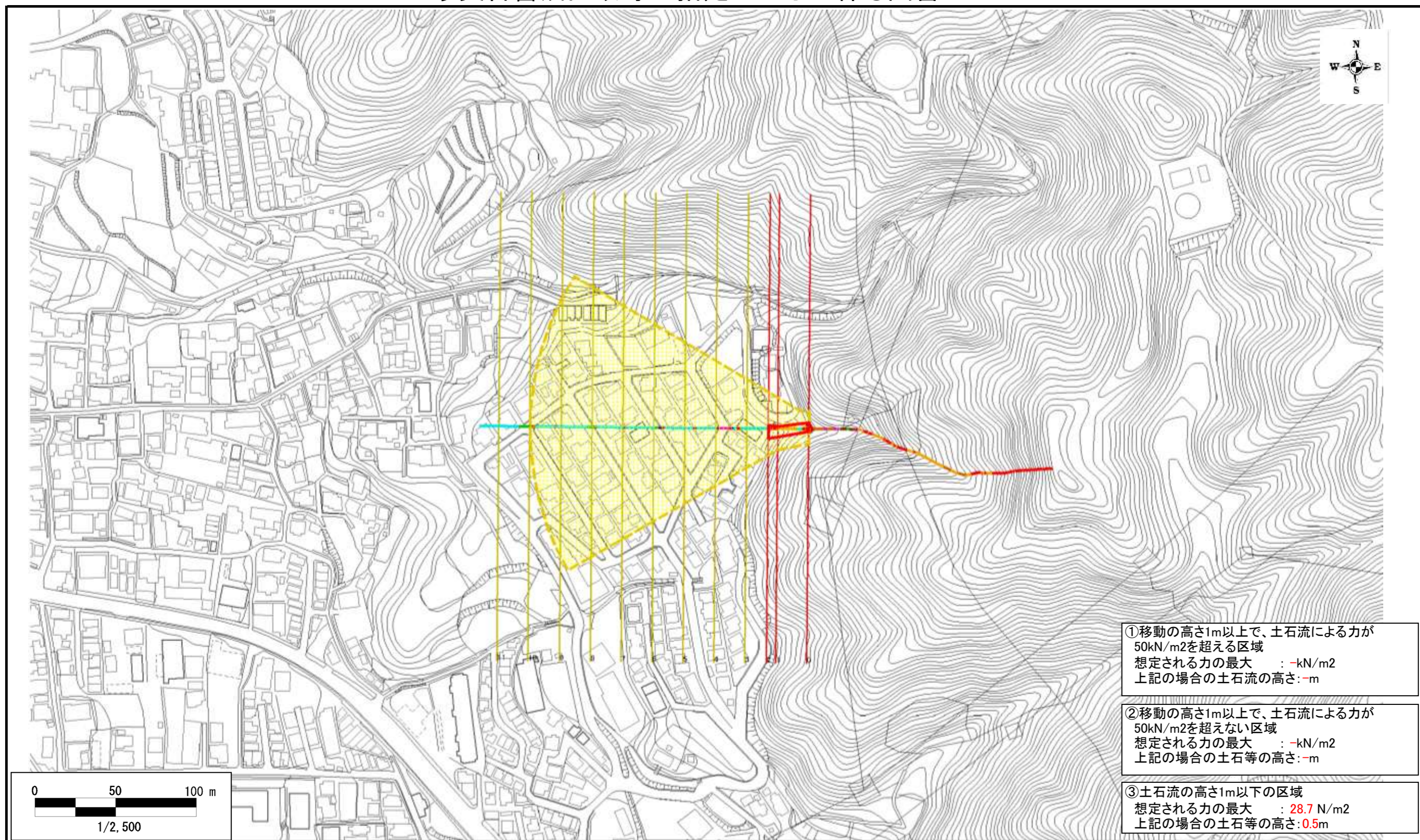
区域指定箇所概略位置図(1/25,000)



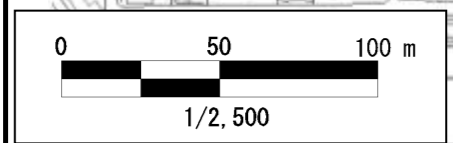
区域指定箇所位置図(1/10,000)

様式-1(土) 土砂災害警戒区域・土砂災害特別警戒区域 位置図 (この地図は、国土地理院発行の1/25,000地形図「生駒山」の一部を使用した)	自然現象の種類	土石流	溪流番号	D21810250
	告示番号	大阪府告示第 575/577 号	溪流の名称	鍋田川右第一支川
	告示年月日	平成26年4月11日	所在地	大東市寺川五丁目

土砂災害警戒区域等の指定の公示に係る図書



- ①移動の高さ1m以上で、土石流による力が50kN/m²を超える区域
想定される力の最大 : -kN/m²
上記の場合の土石流の高さ:-m
- ②移動の高さ1m以上で、土石流による力が50kN/m²を超えない区域
想定される力の最大 : -kN/m²
上記の場合の土石等の高さ:-m
- ③土石流の高さ1m以下の区域
想定される力の最大 : 28.7 N/m²
上記の場合の土石等の高さ:0.5m



様式-3(土) 土砂災害警戒区域等 区 域 図	土砂災害防止法第6条第1項に該当する区域		自然現象の種類	土石流	溪流番号	D21810250	
	土砂災害防止法第8条第1項に該当する区域	①土石流の(移動)高さが1m以上の場合、土石等の移動による力が50kN/m ² を超える区域 ②土石流の(移動)高さが1m以上の場合、土石等の移動による力が50kN/m ² を超えない区域		告示番号	大阪府告示第 575 577 号	溪流の名称	鍋田川右第一支川
		③土石流の高さが1m以下の区域		告示年月日	平成26年4月11日	所在地	大東市寺川五丁目