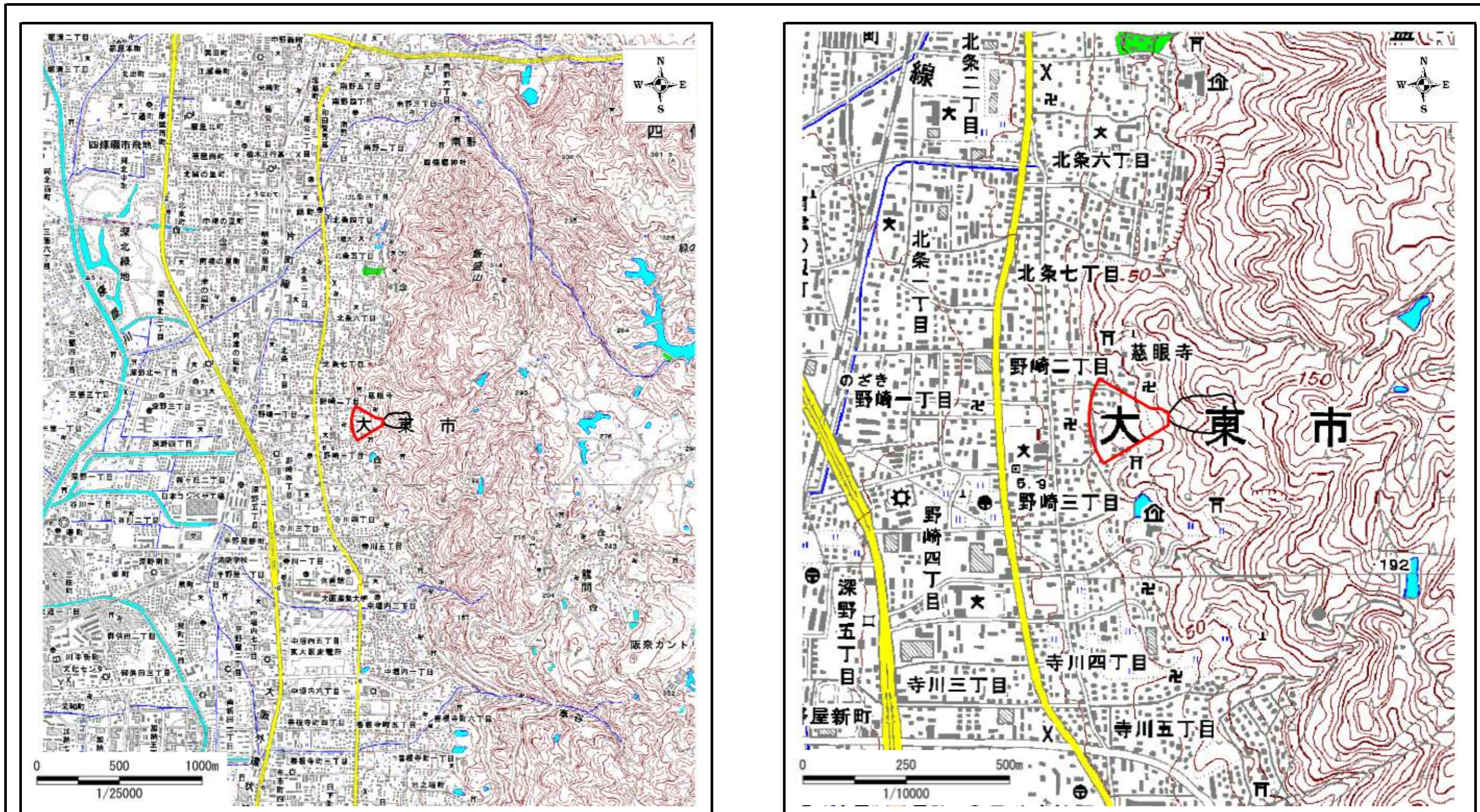


土砂災害警戒区域等の指定の公示に係る図書

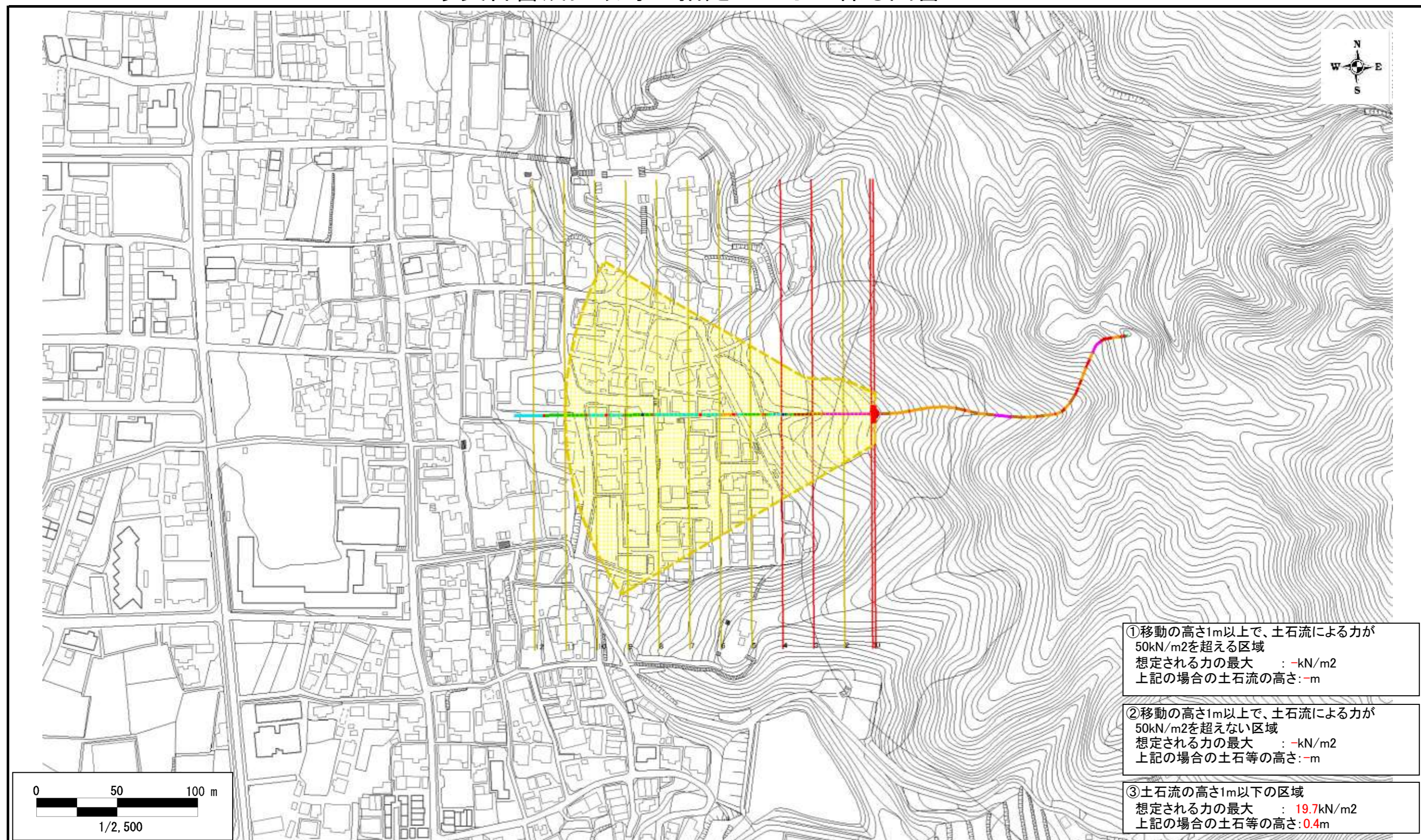


区域指定箇所概略位置図(1/25,000)

区域指定箇所位置図(1/10,000)

様式-1(土) 土砂災害警戒区域・土砂災害特別警戒区域 位置図 (この地図は、国土地理院発行の1/25,000地形図「生駒山」の一部を使用した)	自然現象の種類	土石流	溪流番号	D21810170
	告示番号	大阪府告示第 575/577 号	溪流の名称	野崎中川右支
	告示年月日	平成26年4月11日	所在地	大東市野崎

土砂災害警戒区域等の指定の公示に係る図書



- ①移動の高さ1m以上で、土石流による力が50kN/m<sup>2</sup>を超える区域  
想定される力の最大 : -kN/m<sup>2</sup>  
上記の場合の土石流の高さ:-m
- ②移動の高さ1m以上で、土石流による力が50kN/m<sup>2</sup>を超えない区域  
想定される力の最大 : -kN/m<sup>2</sup>  
上記の場合の土石等の高さ:-m
- ③土石流の高さ1m以下の区域  
想定される力の最大 : 19.7kN/m<sup>2</sup>  
上記の場合の土石等の高さ:0.4m

<p>様式-3(土)</p> <p>土砂災害警戒区域等 区 域 図</p>	土砂災害防止法第6条第1項に該当する区域		自然現象の種類	土石流	溪流番号	D21810170
	土砂災害防止法第8条第1項に該当する区域		告示番号	大阪府告示第 575 577 号	溪流の名称	野崎中川右支
			告示年月日	平成26年4月11日	所在地	大東市野崎