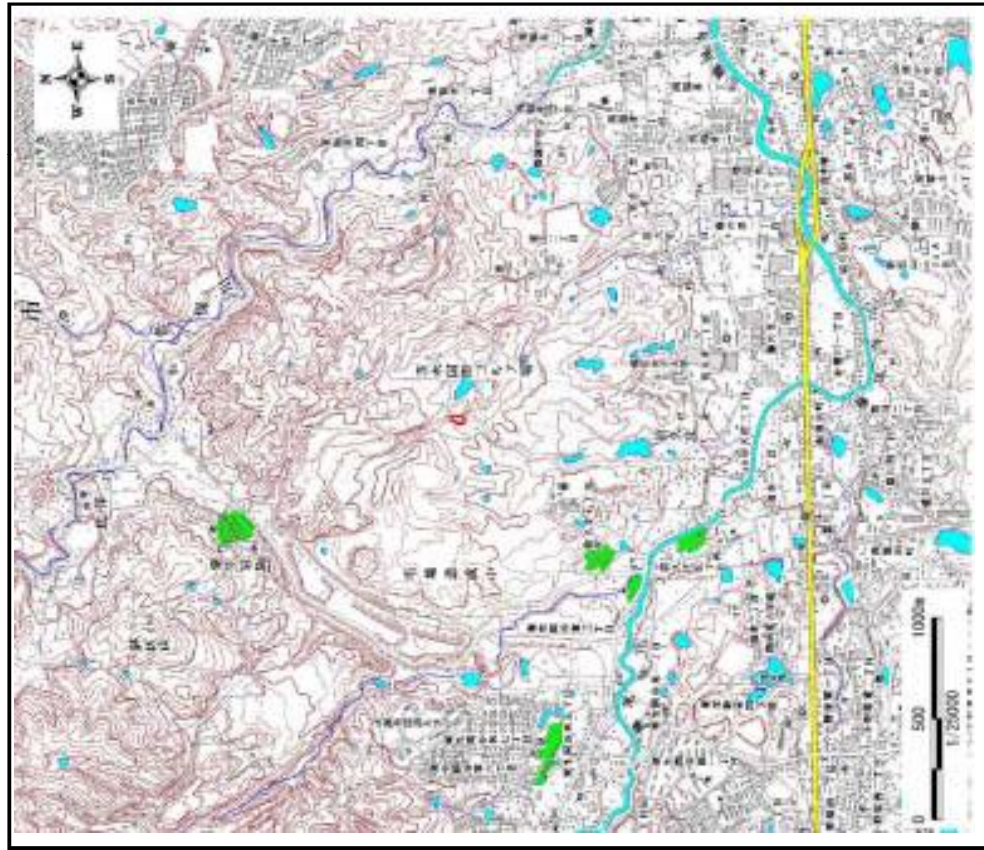


土砂災害警戒区域等の指定に係る図書(その1)



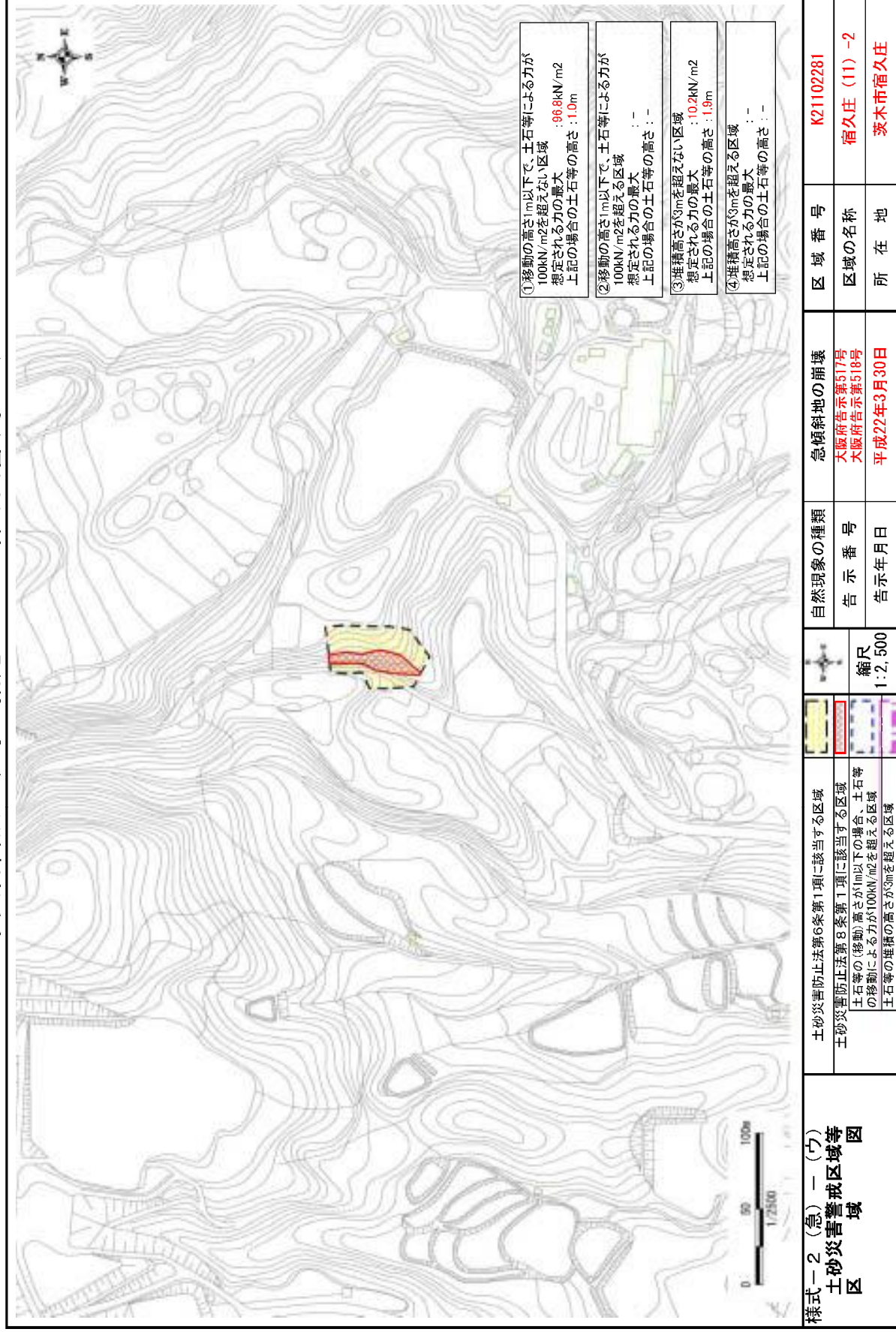
区域指定箇所概略位置図(1/25,000)



区域指定箇所位置図(1/10,000)

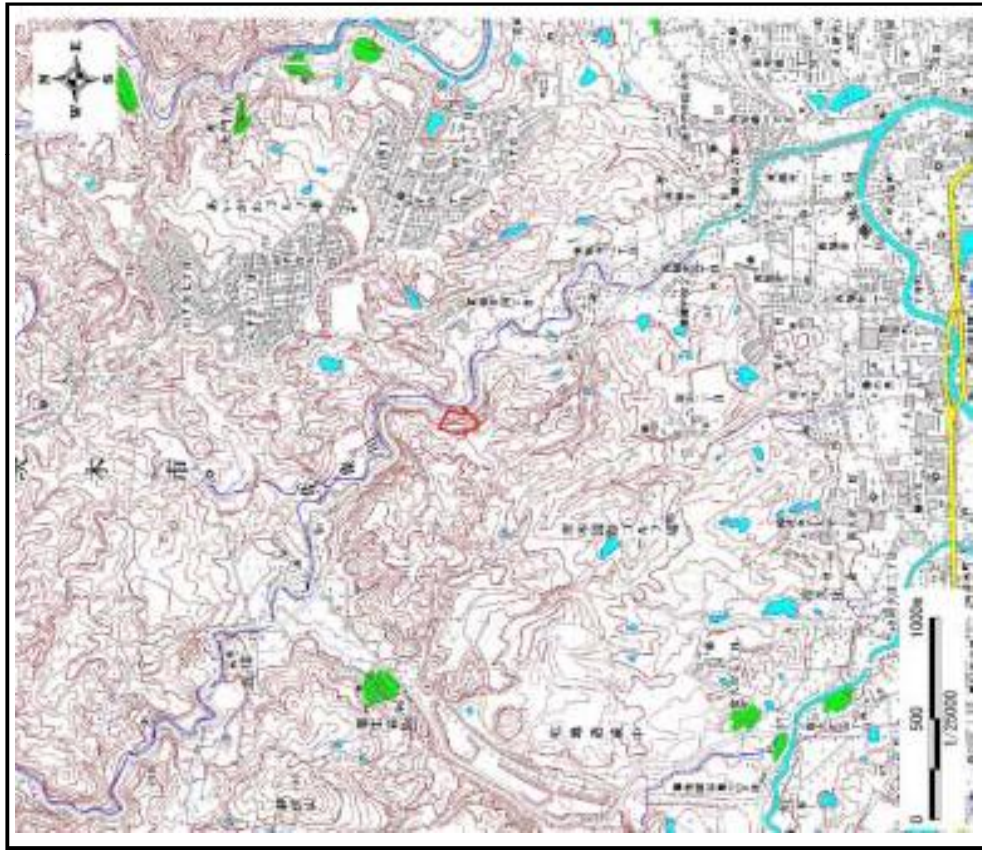
| | | | | |
|--|---------|--------------------------|-------|-----------|
| 様式一1(急) 指定区域位置図 (この地図は、国土地理院発行の1/25,000地形図「宿久庄」[豊川]の一部を使用した) | 自然現象の種類 | 急傾斜地の崩壊 | 区域番号 | K21102281 |
| | 告示番号 | 大阪府告示第517号 大阪府告示第518号 | 区域の名称 | 宿久庄(11)-2 |
| | 告示年月日 | 平成22年3月30日 | 所在地 | 茨木市宿久庄 |

土砂災害警戒区域等の指定に係る図書(その2)

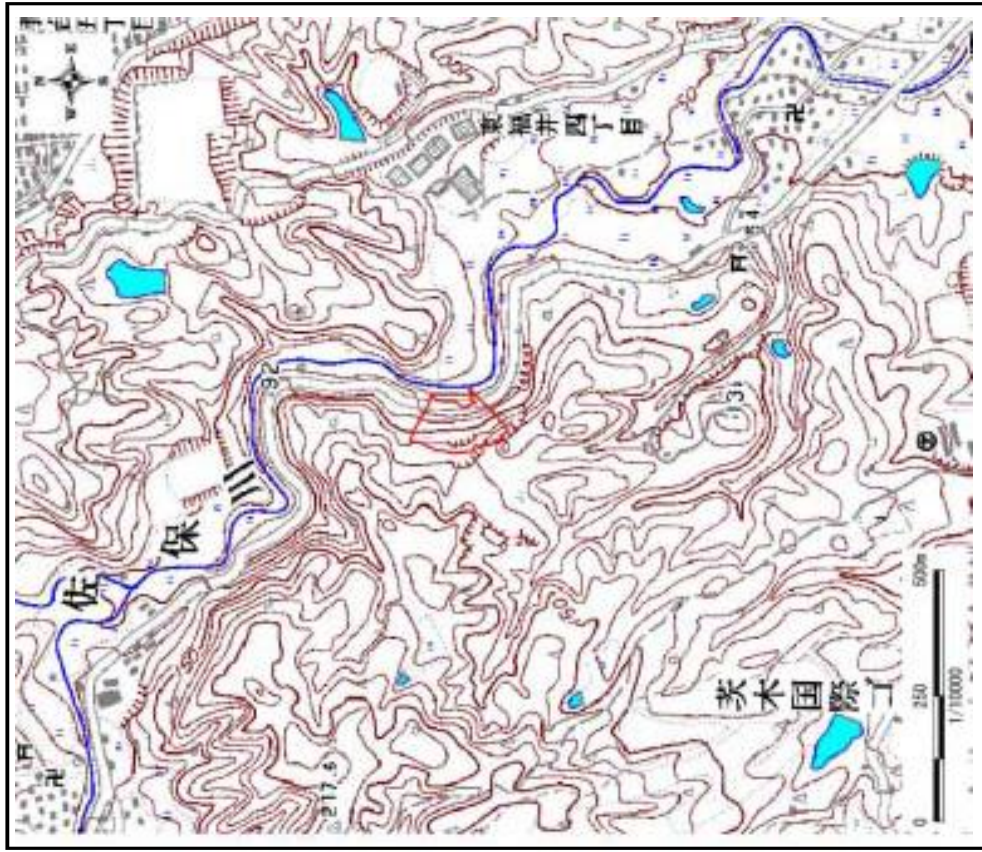


| | |
|---|--------------------------|
| 様式一2(急)一(ウ) 土砂災害警戒区域等 区 域 図 | |
| 土砂災害防止法第6条第1項に該当する区域 | 急傾斜地の崩壊 |
| 土砂災害防止法第8条第1項に該当する区域 | 大阪府告示第517号 大阪府告示第518号 |
| 土石等の(移動)高さが1m以下の場合、土石等の移動による力が100kN/m ² を超える区域 | 告示番号 |
| 土石等の堆積の高さが3mを超える区域 | 告示年月日 |
| | 平成22年3月30日 |
| | 縮尺 1:2,500 |
| | 区域番号 K21102281 |
| | 区域の名称 宿久庄(11)-2 |
| | 所在地 茨木市宿久庄 |

土砂災害警戒区域等の指定に係る図書(その1)



区域指定箇所概略位置図(1/25,000)



区域指定箇所位置図(1/10,000)

| | | | | |
|---|--------------------------|---|----------------------|--------------------------------|
| 様式一1(急)一(ア) 指定区域位置図 (この地図は、国土地理院発行の1/25,000地形図「宿久庄」(佐保)の一部を使用した) | 自然現象の種類 告示番号 告示年月日 | 急傾斜地の崩壊 大阪府告示第517号 大阪府告示第518号 平成22年3月30日 | 区域番号 区域の名称 所在地 | K21102290 宿久庄(14) 茨木市宿久庄 |
|---|--------------------------|---|----------------------|--------------------------------|

土砂災害警戒区域等の指定に係る図書(その2)

