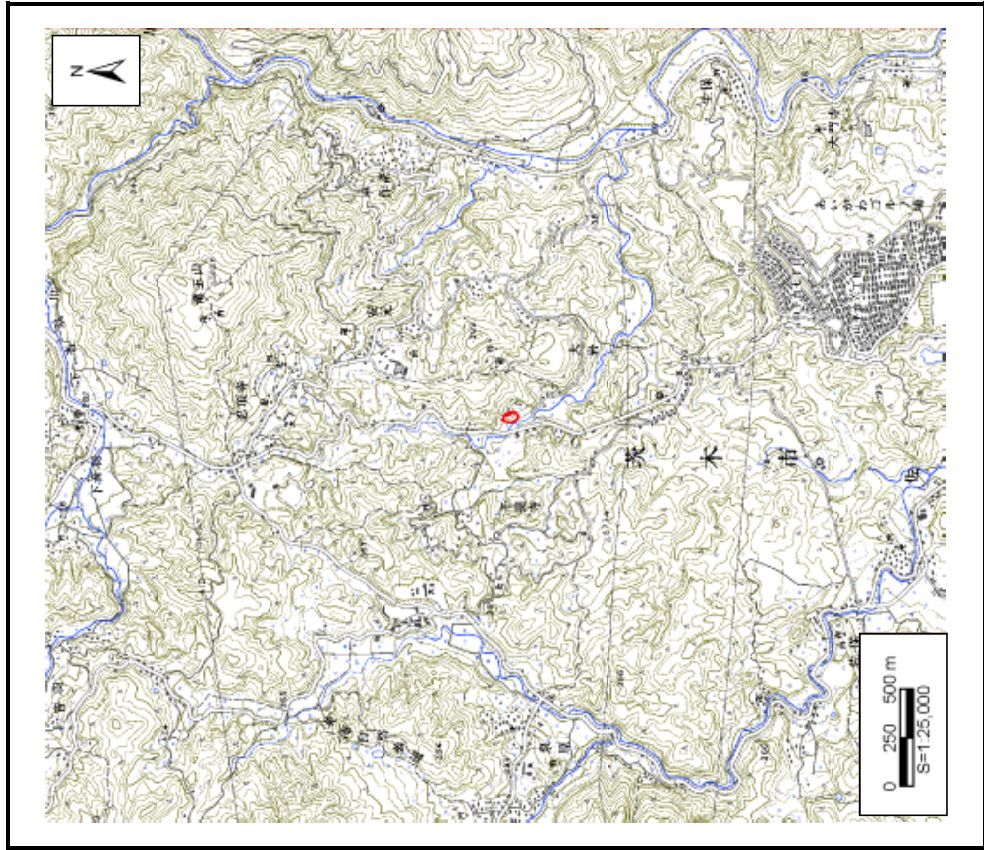
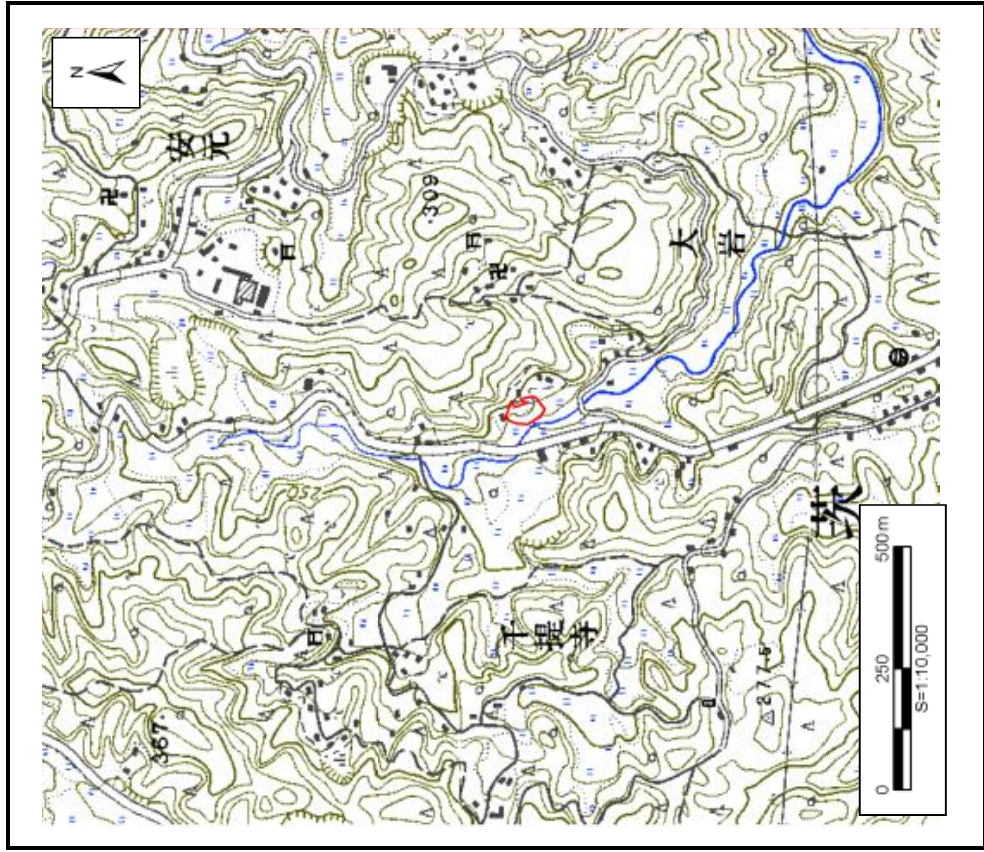


土砂災害警戒区域等の指定に係る図書(その1)



区域指定箇所概略位置図(1/25,000)



区域指定箇所位置図(1/10,000)

様式一1(急)

指定区域位置図
 (この地図は、国土地理院発行の1/25,000地形図「高槻」の一部を使用した)

自然現象の種類
 告示番号
 告示年月日

急傾斜地の崩壊

大阪府告示第1515・1516号

平成21年10月5日

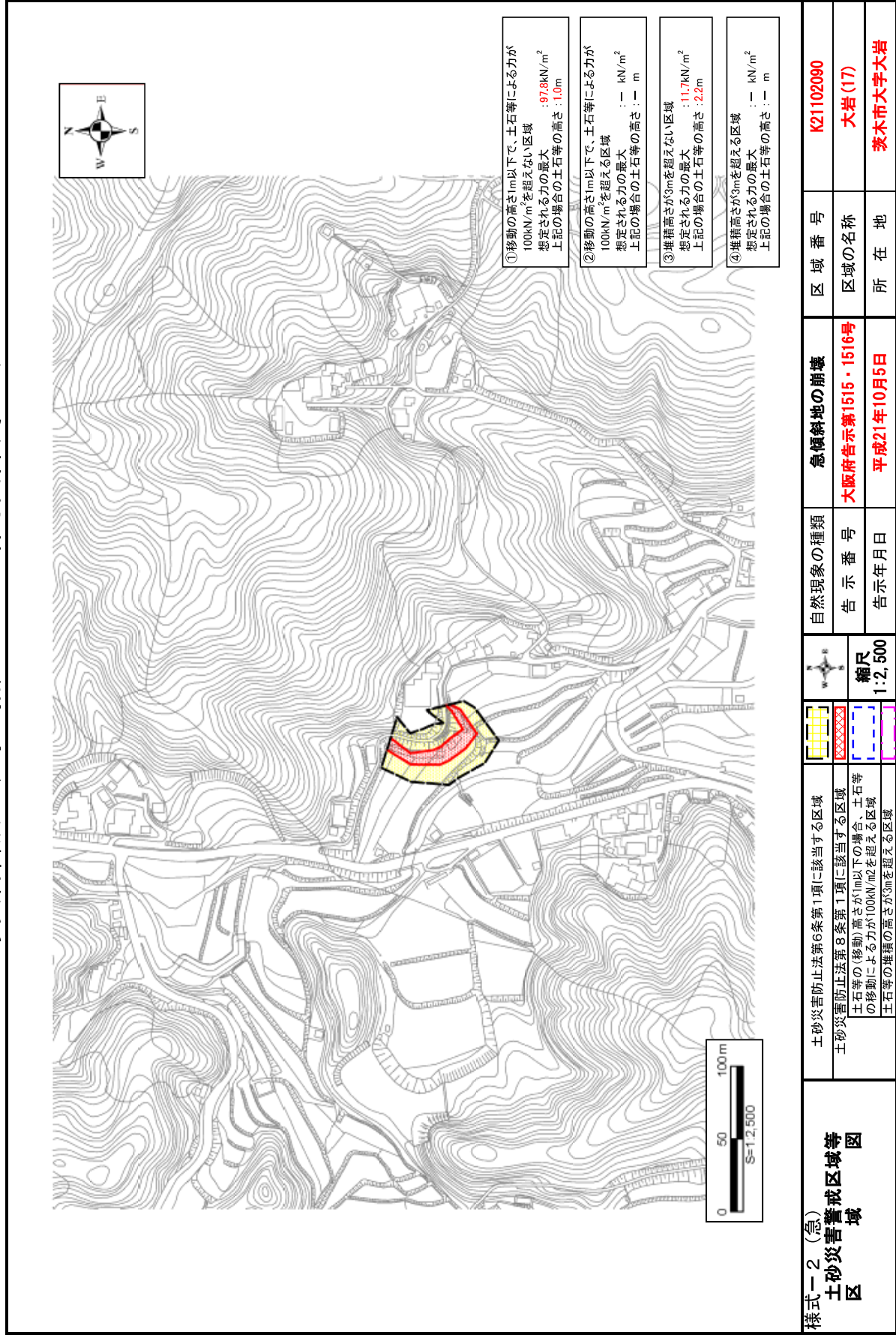
区域番号
 区域の名称
 所在地

K21102090

大岩(17)

茨木市大字大岩

土砂災害警戒区域等の指定に係る図書(その2)



様式一2 (急)

土砂災害警戒区域等 区域図	
土砂災害防止法第6条第1項に該当する区域	急傾斜地の崩壊
土砂災害防止法第8条第1項に該当する区域	大阪府告示第1515・1516号
土石等の(移動)高さが1m以下の場合、土石等の移動による力が100kN/m ² を超える区域	告示番号
土石等の堆積の高さが3mを超える区域	告示年月日
	平成21年10月5日
	所在地
	茨木市大字大岩

区域番号	K21102090
区域の名称	大岩(17)
所在地	茨木市大字大岩