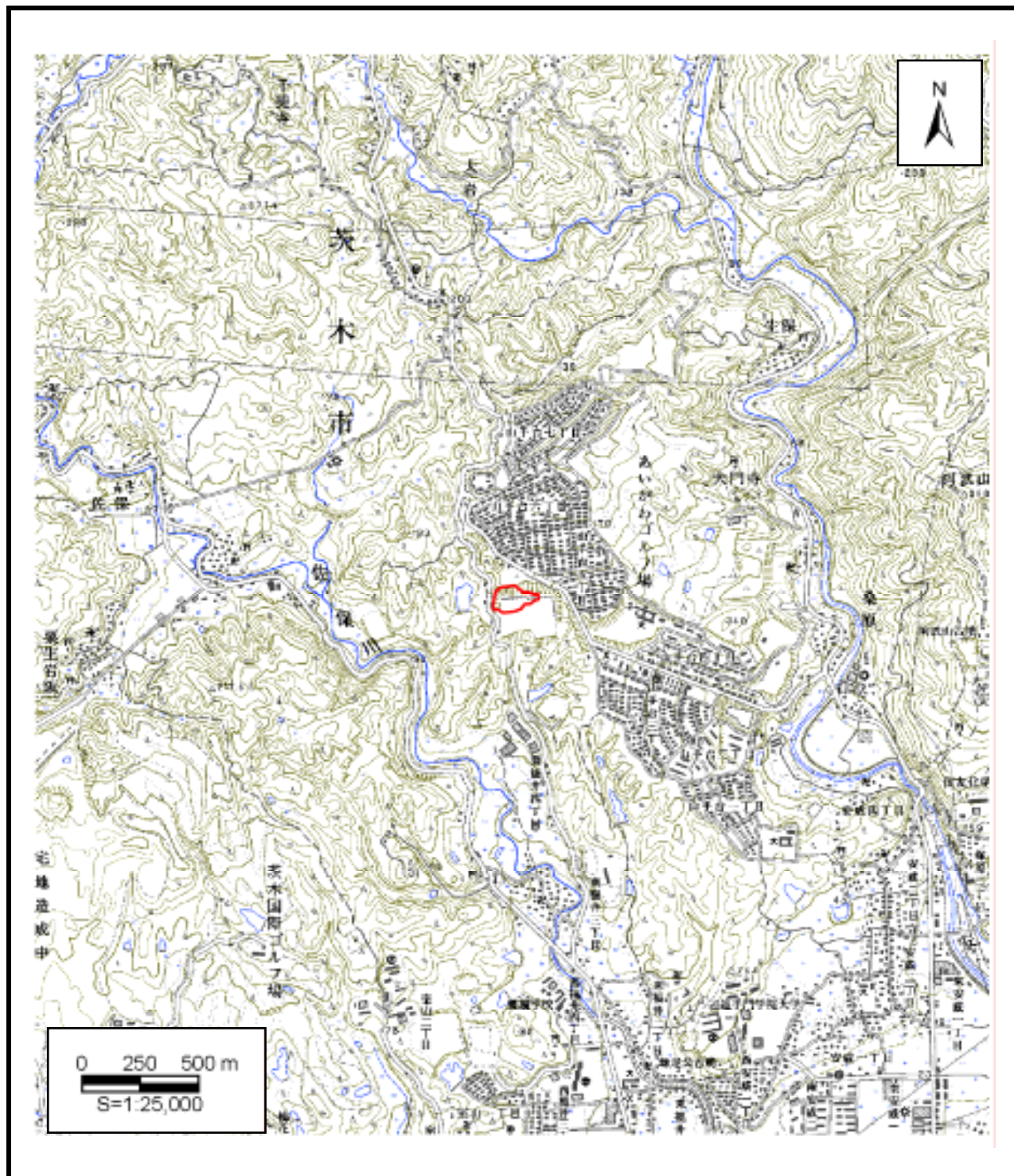
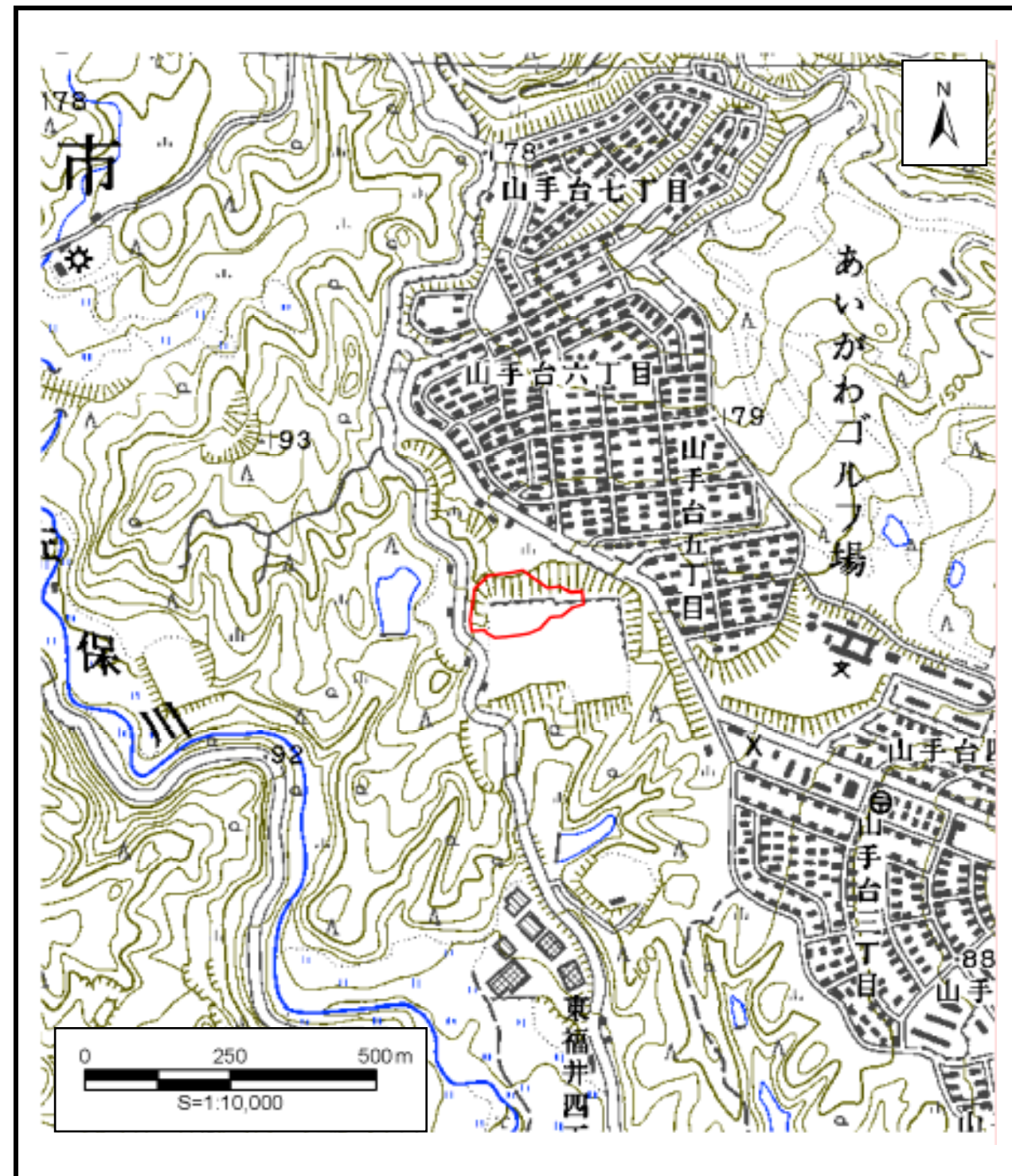


土砂災害警戒区域等の指定の公示に係る図書(その1)



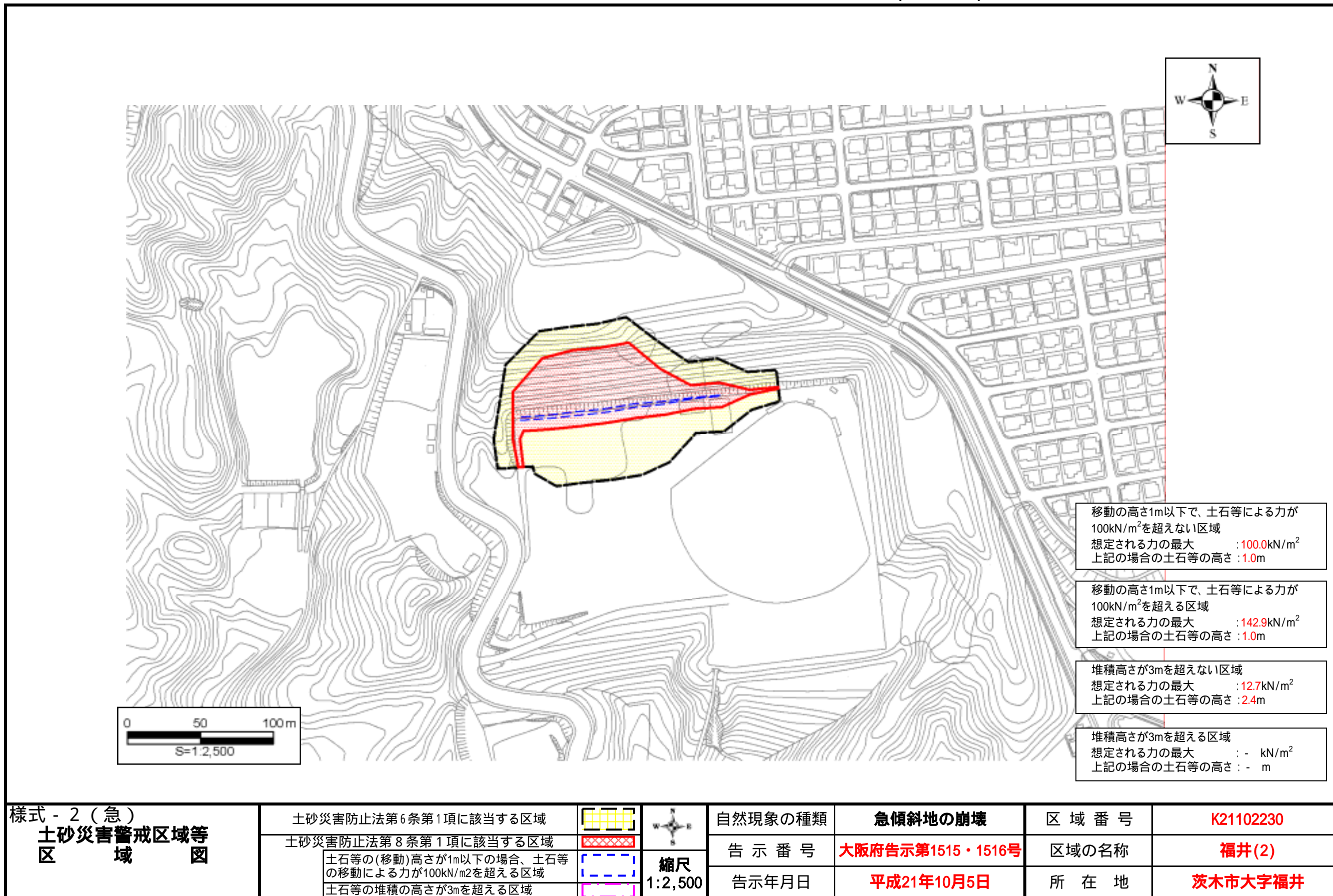
区域指定箇所概略位置図(1/25,000)



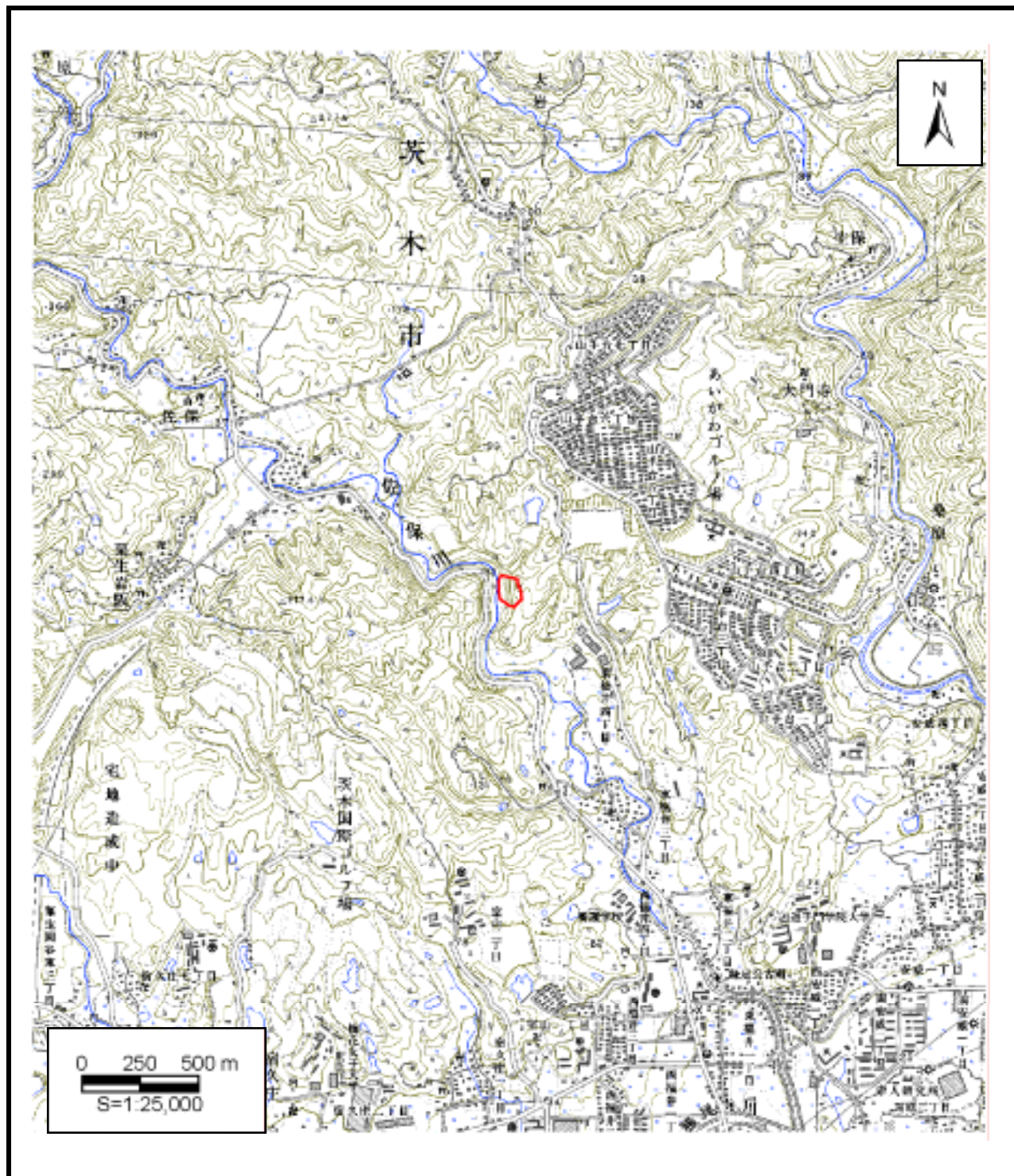
区域指定箇所位置図(1/10,000)

様式 - 1 (急) 指定区域位置図 (この地図は、国土地理院発行の1/25,000地形図「高槻」の一部を使用した)	自然現象の種類	急傾斜地の崩壊	区域番号	K21102230
	告示番号	大阪府告示第1515・1516号	区域の名称	福井(2)
	告示年月日	平成21年10月5日	所在地	茨木市大字福井

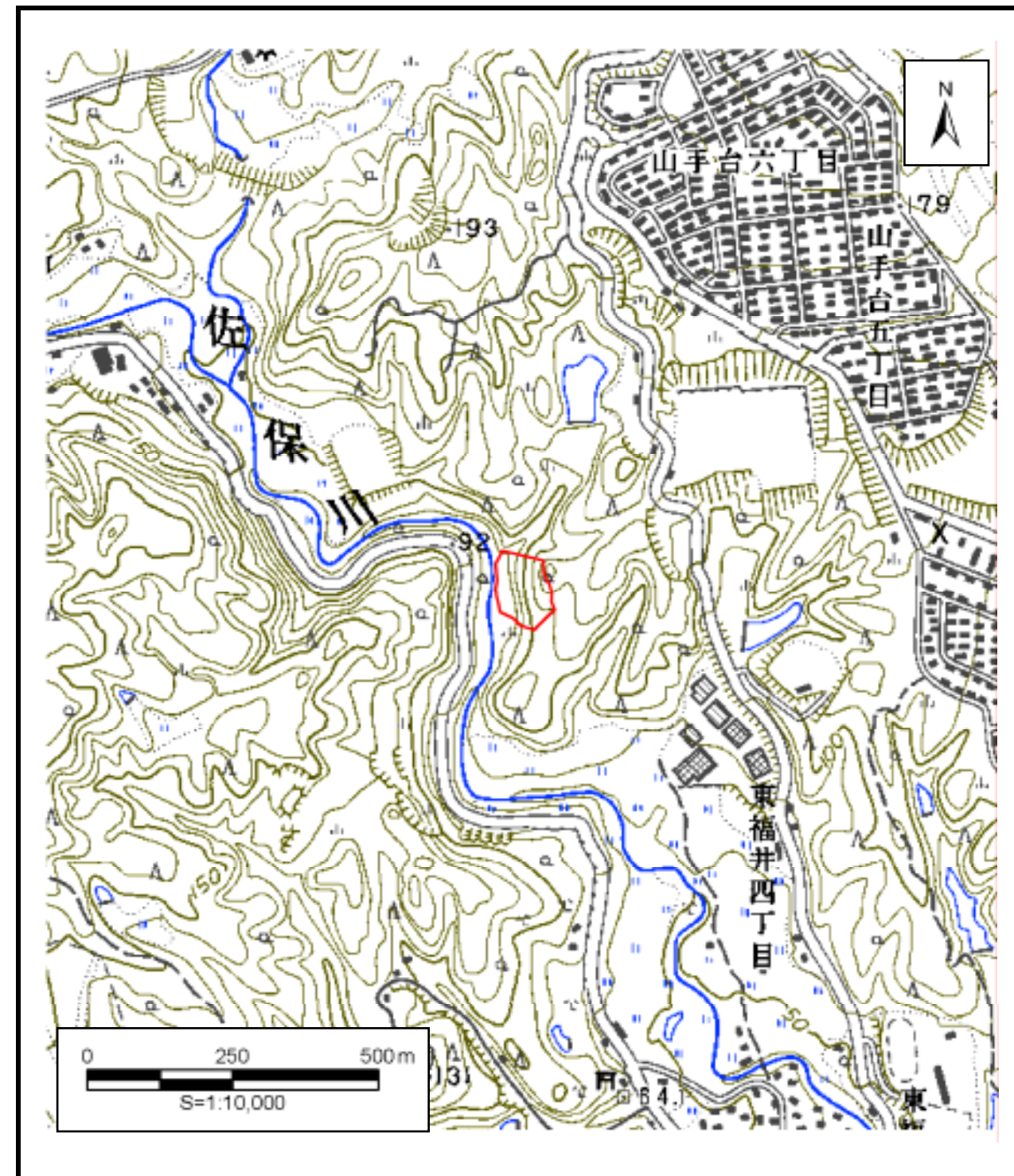
土砂災害警戒区域等の指定の公示に係る図書(その2)



土砂災害警戒区域等の指定の公示に係る図書(その1)



区域指定箇所概略位置図(1/25,000)



区域指定箇所位置図(1/10,000)

様式 - 1 (急) 指定区域位置図 (この地図は、国土地理院発行の1/25,000地形図「高槻」の一部を使用した)	自然現象の種類	急傾斜地の崩壊	区域番号	K21102250
	告示番号	大阪府告示第1515・1516号	区域の名称	福井(4)
	告示年月日	平成21年10月5日	所在地	茨木市大字福井

土砂災害警戒区域等の指定の公示に係る図書(その2)

