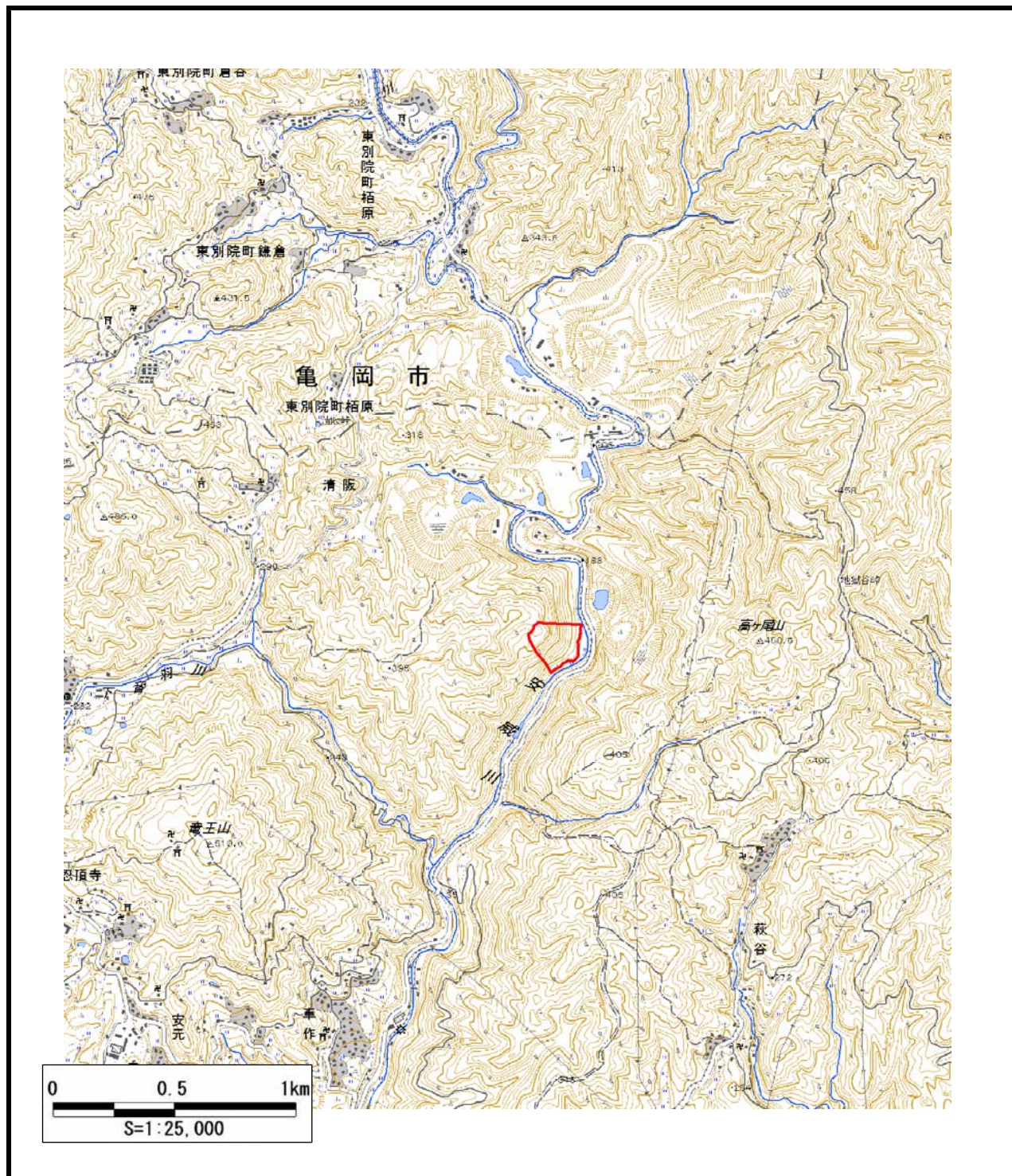
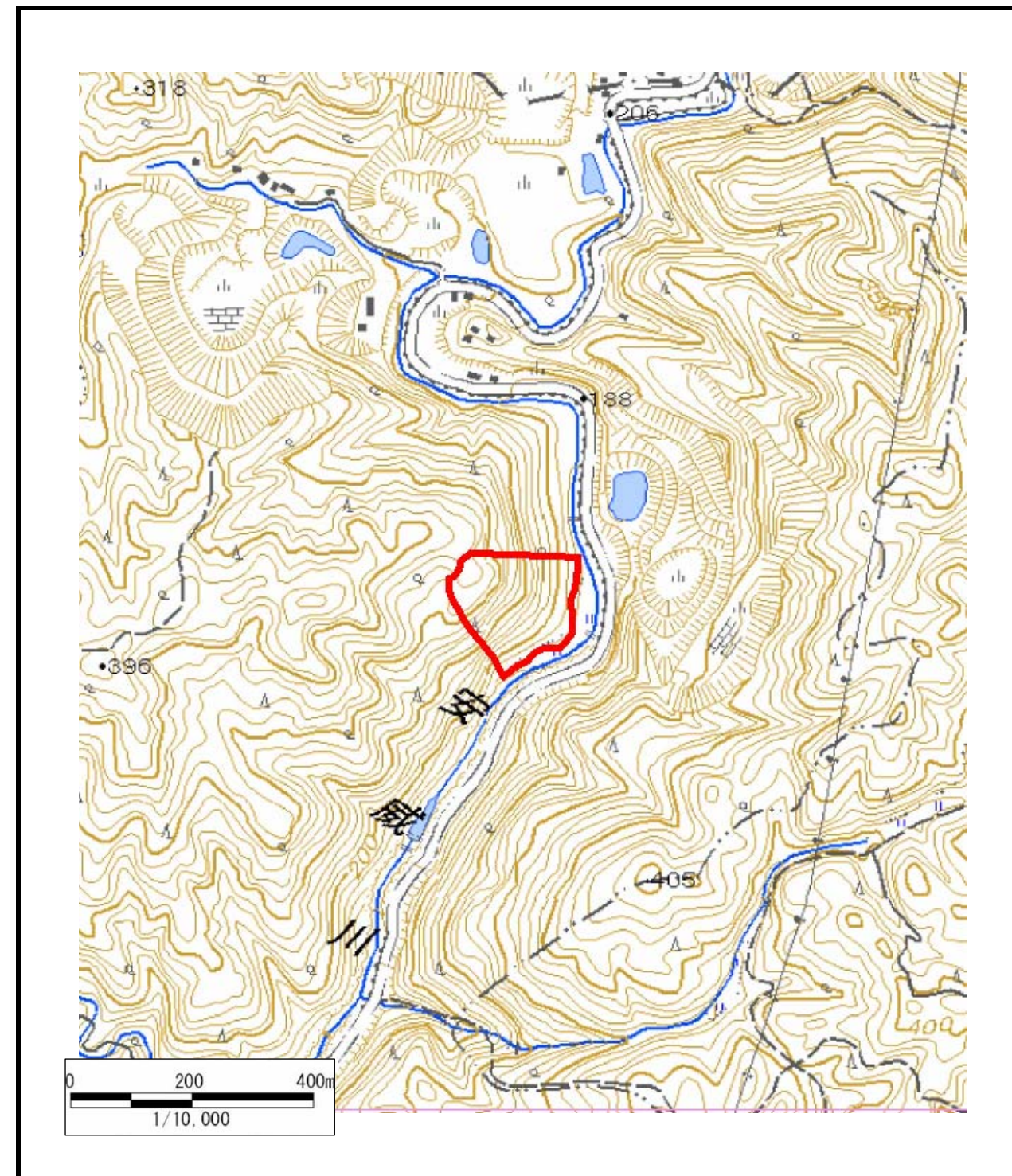


土砂災害警戒区域等の指定の公示に係る図書(その1)



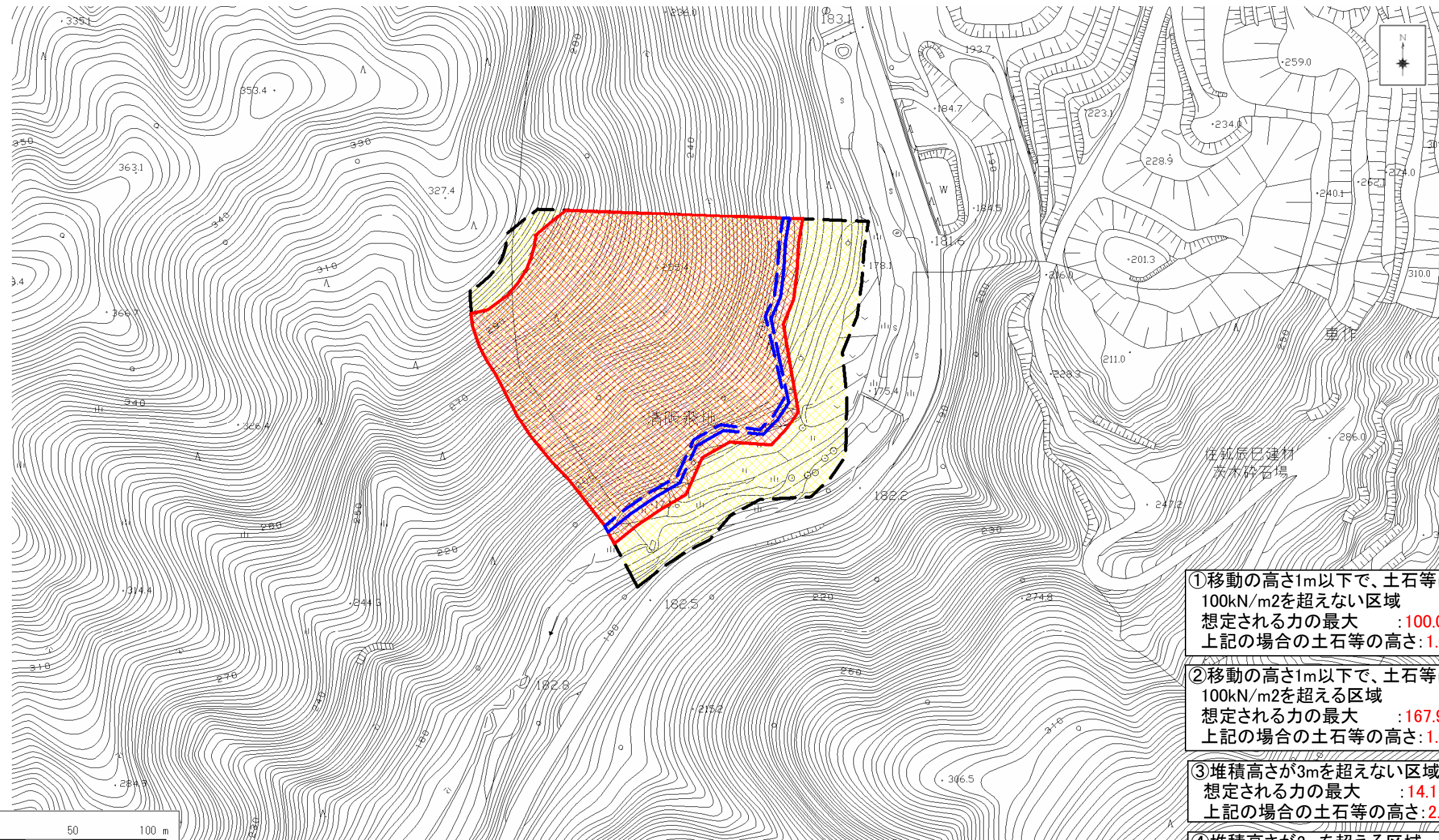
区域指定箇所概略位置図(1/25,000)



区域指定箇所位置図(1/10,000)

様式-1(急)-(ア) 指定区域位置図 (この地図は、国土地理院発行の1/25,000地形図「茨木」の一部を使用した)	自然現象の種類	急傾斜地の崩壊	区域番号	K21100420
	告示番号	大阪府告示第 2508 号 2509 号	区域の名称	清阪(16)
	告示年月日	平成18年12月26日	所在地	茨木市大字清阪

土砂災害警戒区域等の指定の公示に係る図書(その2)



- ①移動の高さ1m以下で、土石等による力が100kN/m²を超えない区域
 想定される力の最大 : 100.0 kN/m²
 上記の場合の土石等の高さ: 1.0 m
- ②移動の高さ1m以下で、土石等による力が100kN/m²を超える区域
 想定される力の最大 : 167.9 kN/m²
 上記の場合の土石等の高さ: 1.0 m
- ③堆積高さが3mを超えない区域
 想定される力の最大 : 14.1 kN/m²
 上記の場合の土石等の高さ: 2.6 m
- ④堆積高さが3mを超える区域
 想定される力の最大 : -
 上記の場合の土石等の高さ: -

様式-2(急)-(ウ)
 土砂災害警戒区域等
 区域図

土砂災害防止法第6条第1項に該当する区域	
土砂災害防止法第8条第1項に該当する区域	
土石等の(移動)高さが1m以下の場合、土石等の移動による力が100kN/m ² を超える区域	
土石等の堆積の高さが3mを超える区域	

自然現象の種類	急傾斜地の崩壊	区域番号	K21100420
告示番号	大阪府告示第 2508 2509 号	区域の名称	清阪(16)
告示年月日	平成18年12月26日	所在地	茨木市大字清阪