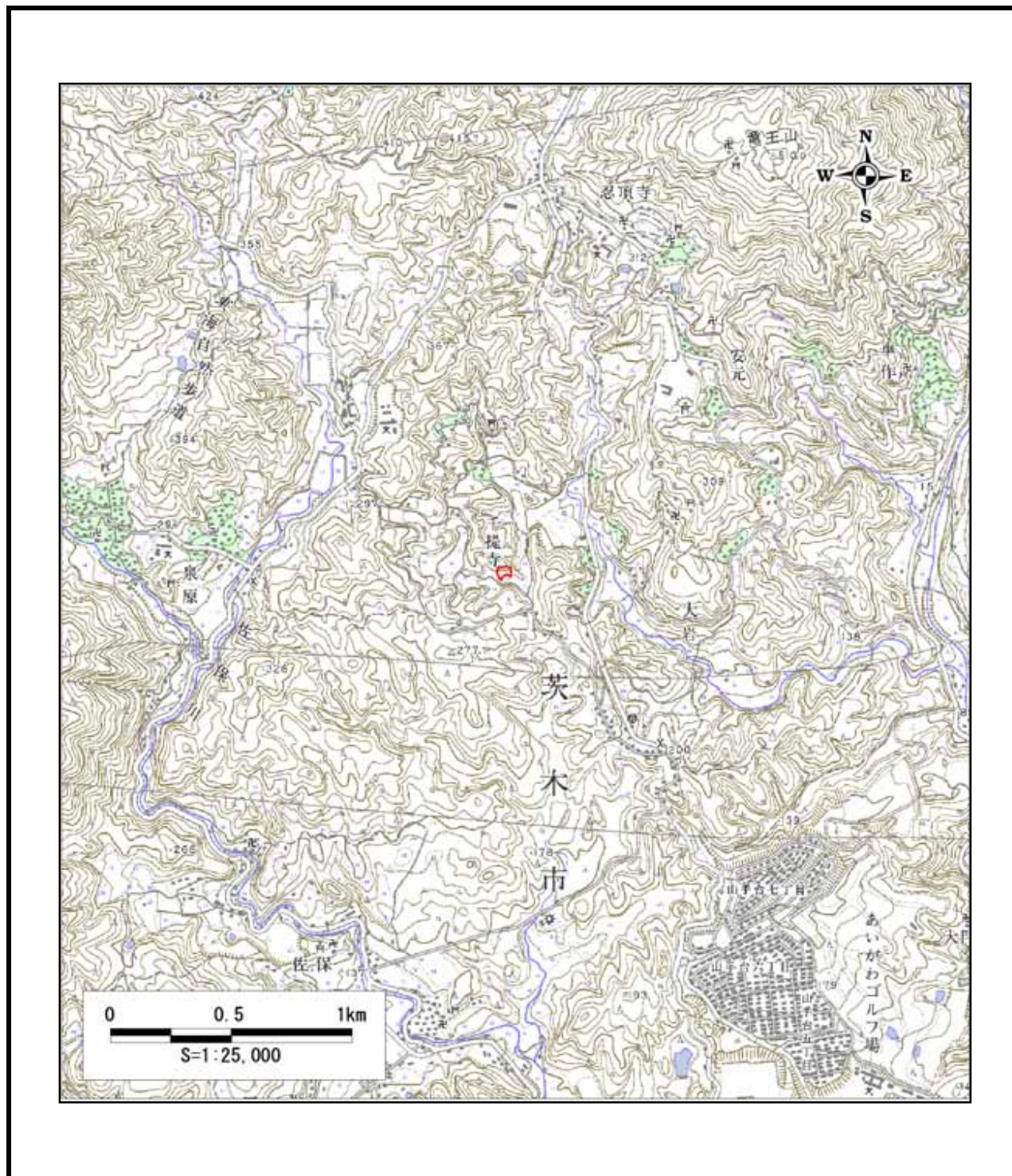
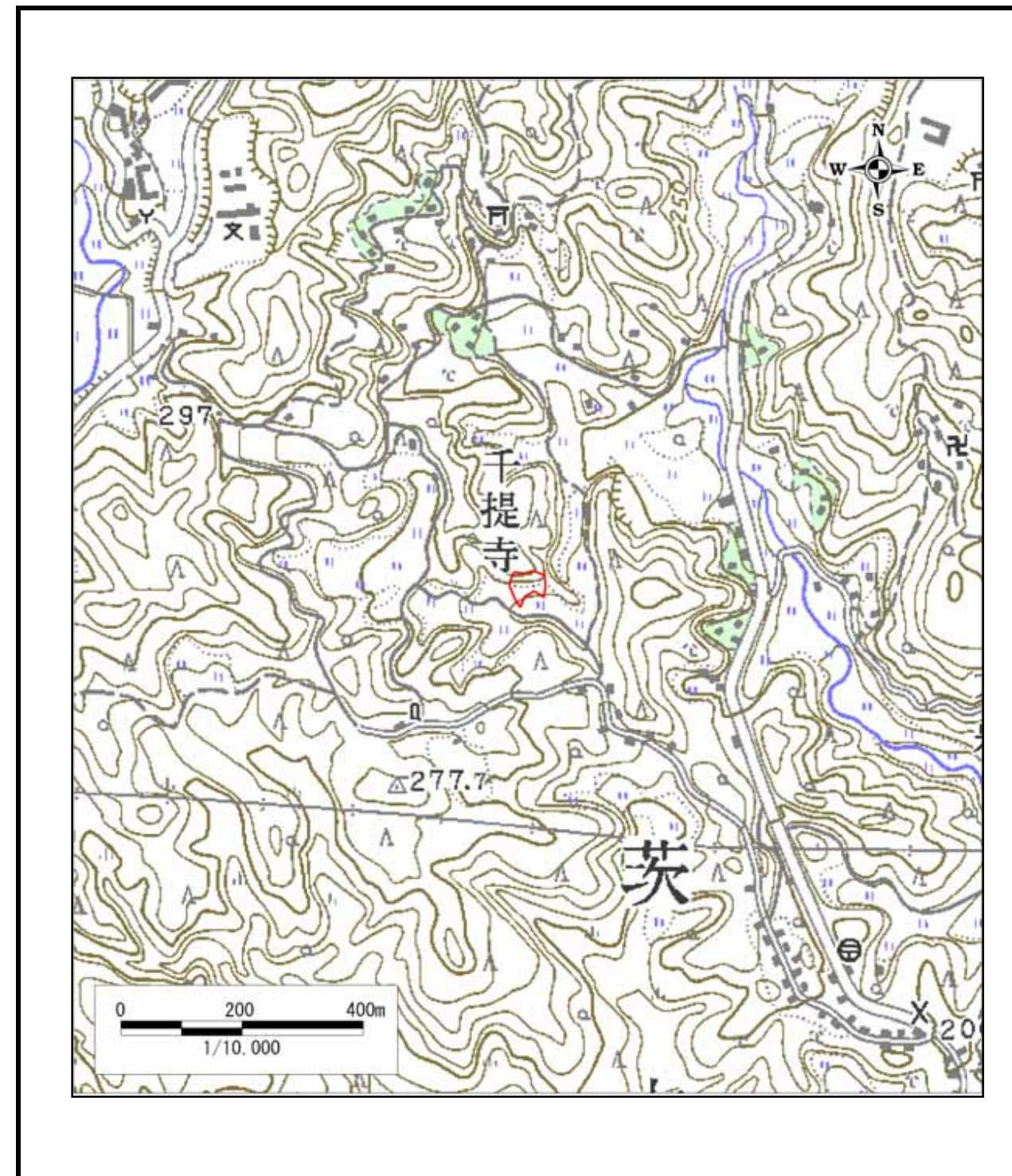


土砂災害警戒区域等の指定の公示に係る図書(その1)



区域指定箇所概略位置図(1/25,000)



区域指定箇所位置図(1/10,000)

様式 - 1 (急) - (ア) 指定区域位置図 (この地図は、国土地理院発行の1/25,000地形図「高槻」の一部を使用した)	自然現象の種類	急傾斜地の崩壊	区域番号	K21100280
	告示番号	大阪府告示第680・681号	区域の名称	千提寺(21)
	告示年月日	平成18年3月24日	所在地	茨木市大字千提寺

土砂災害警戒区域等の指定の公示に係る図書(その2)



移動の高さ1m以下で、土石等による力が100kN/m²を超えない区域
 想定される力の最大 : 100.0kN/m²
 上記の場合の土石等の高さ : 1.0m

移動の高さ1m以下で、土石等による力が100kN/m²を超える区域
 想定される力の最大 : 115.8kN/m²
 上記の場合の土石等の高さ : 1.0m

堆積高さが3mを超えない区域
 想定される力の最大 : 11.3kN/m²
 上記の場合の土石等の高さ : 2.1m

堆積高さが3mを超える区域
 想定される力の最大 : なし
 上記の場合の土石等の高さ :

様式 - 2 (急) - (ウ)
 土砂災害警戒区域等
 区域 図

土砂災害防止法第6条第1項に該当する区域		縮尺 1:2,500
土砂災害防止法第8条第1項に該当する区域		
土石等の(移動)高さが1m以下の場合、土石等の移動による力が100kN/m ² を超える区域		
土石等の堆積の高さが3mを超える区域		

自然現象の種類	急傾斜地の崩壊	区域番号	K21100280
告示番号	大阪府告示第680・681号	区域の名称	千提寺(21)
告示年月日	平成18年3月24日	所在地	茨木市大字千提寺

「土石等の(移動)高さが1m以下の場合」とし、土石等の移動による力が100kN/m²を超える区域、および「土石等の堆積高さが3mを超える区域」の区分は急傾斜地下端より下部の範囲のみ表示。なお、斜面部分は30度以上かつ5m以上の斜面要素を有することから、特別警戒区域根拠となる土石の外力が発生する。