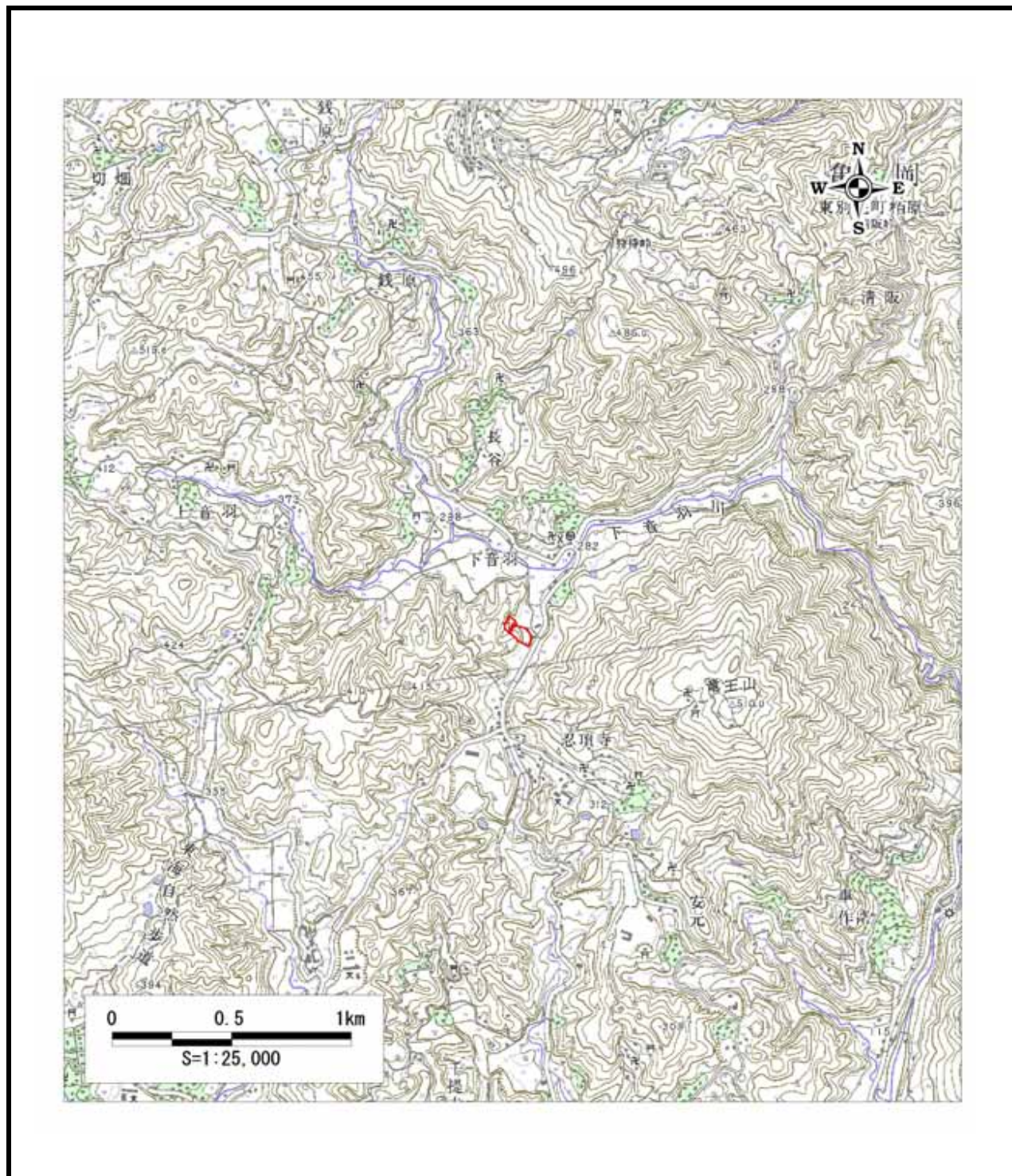
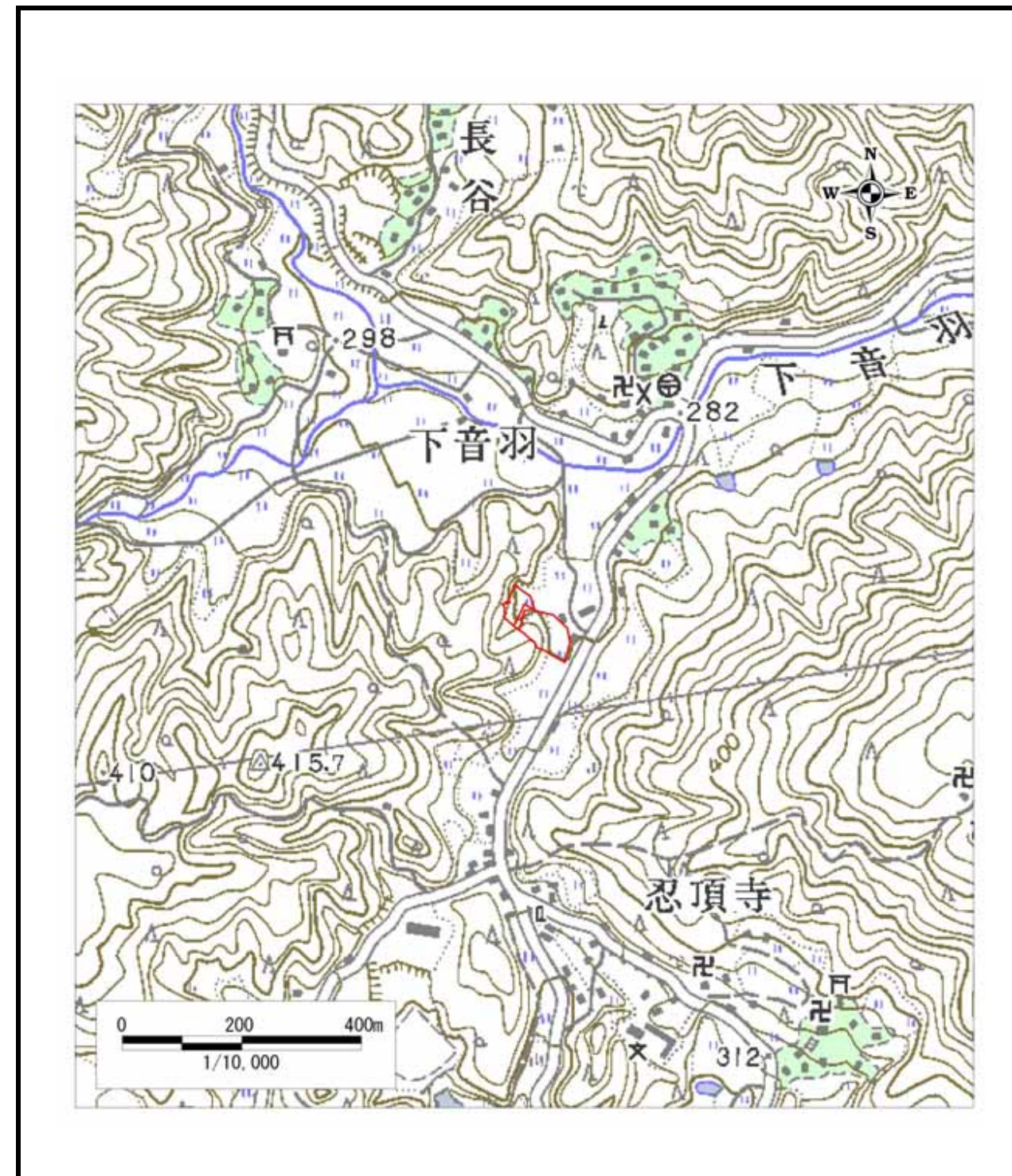


土砂災害警戒区域等の指定の公示に係る図書(その1)



区域指定箇所概略位置図(1/25,000)



区域指定箇所位置図(1/10,000)

| | | | | |
|---|---------|-----------------------|-------|------------------|
| 様式 - 1 (急) - (ア) 指定区域位置図 (この地図は、国土地理院発行の1/25,000地形図「高槻」の一部を使用した) | 自然現象の種類 | 急傾斜地の崩壊 | 区域番号 | K21100160 |
| | 告示番号 | 大阪府告示第680・681号 | 区域の名称 | 下音羽(12) |
| | 告示年月日 | 平成18年3月24日 | 所在地 | 茨木市大字下音羽 |

土砂災害警戒区域等の指定の公示に係る図書(その2)



移動の高さ1m以下で、土石等による力が100kN/m²を超えない区域
 想定される力の最大 : 100.0kN/m²
 上記の場合の土石等の高さ: 1.0m

移動の高さ1m以下で、土石等による力が100kN/m²を超える区域
 想定される力の最大 : 125.4kN/m²
 上記の場合の土石等の高さ: 1.0m

堆積高さが3mを超えない区域
 想定される力の最大 : 12.3kN/m²
 上記の場合の土石等の高さ: 2.3m

堆積高さが3mを超える区域
 想定される力の最大 : なし
 上記の場合の土石等の高さ:

様式 - 2 (急) - (ウ)
 土砂災害警戒区域等
 区域図

土砂災害防止法第6条第1項に該当する区域



土砂災害防止法第8条第1項に該当する区域



土石等の(移動)高さが1m以下の場合、土石等の移動による力が100kN/m²を超える区域



土石等の堆積の高さが3mを超える区域



縮尺
 1:2,500

自然現象の種類

急傾斜地の崩壊

区域番号

K21100160

告示番号

大阪府告示第680・681号

区域の名称

下音羽(12)

告示年月日

平成18年3月24日

所在地

茨木市大字下音羽

「土石等の(移動)高さが1m以下の場合」とし、土石等の移動による力が100kN/m²を超える区域」および「土石等の堆積高さが3mを超える区域」の区分は急傾斜地下端より下部の範囲のみ表示。なお、斜面部分は30度以上かつ5m以上の斜面要素を有することから、特別警戒区域根拠となる土石の外力が発生する。