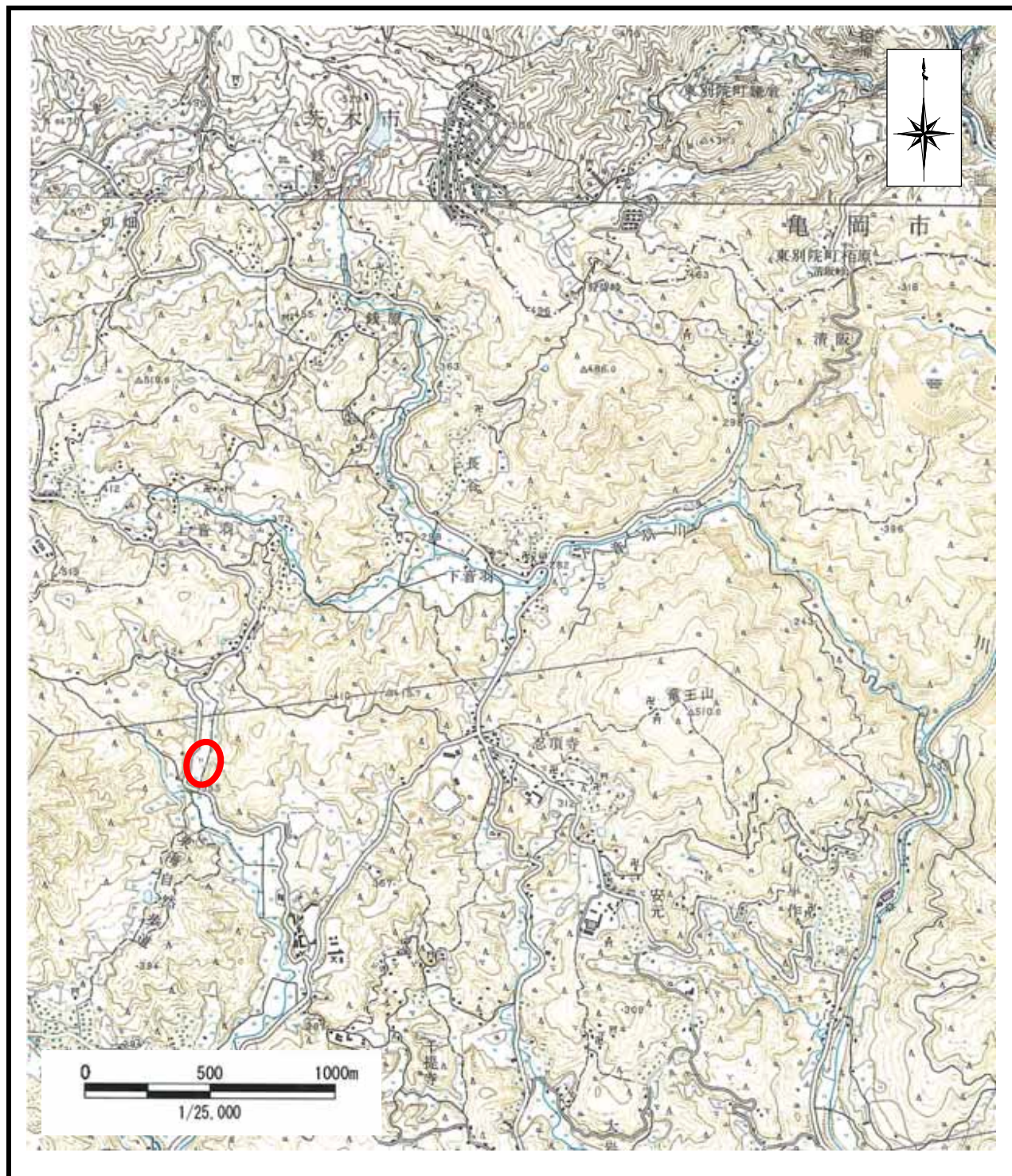
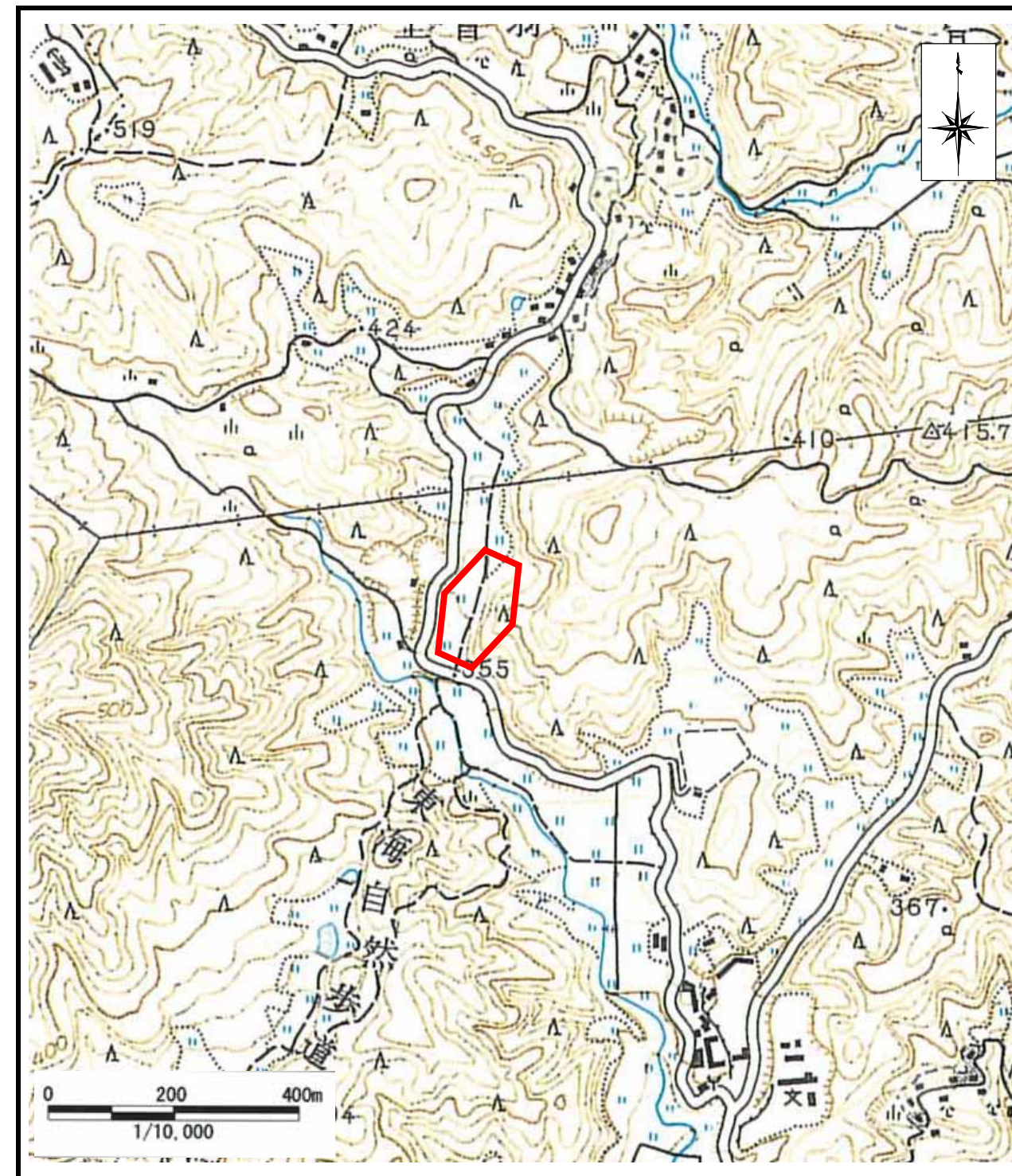


土砂災害警戒区域等の指定の公示に係る図書(その1)



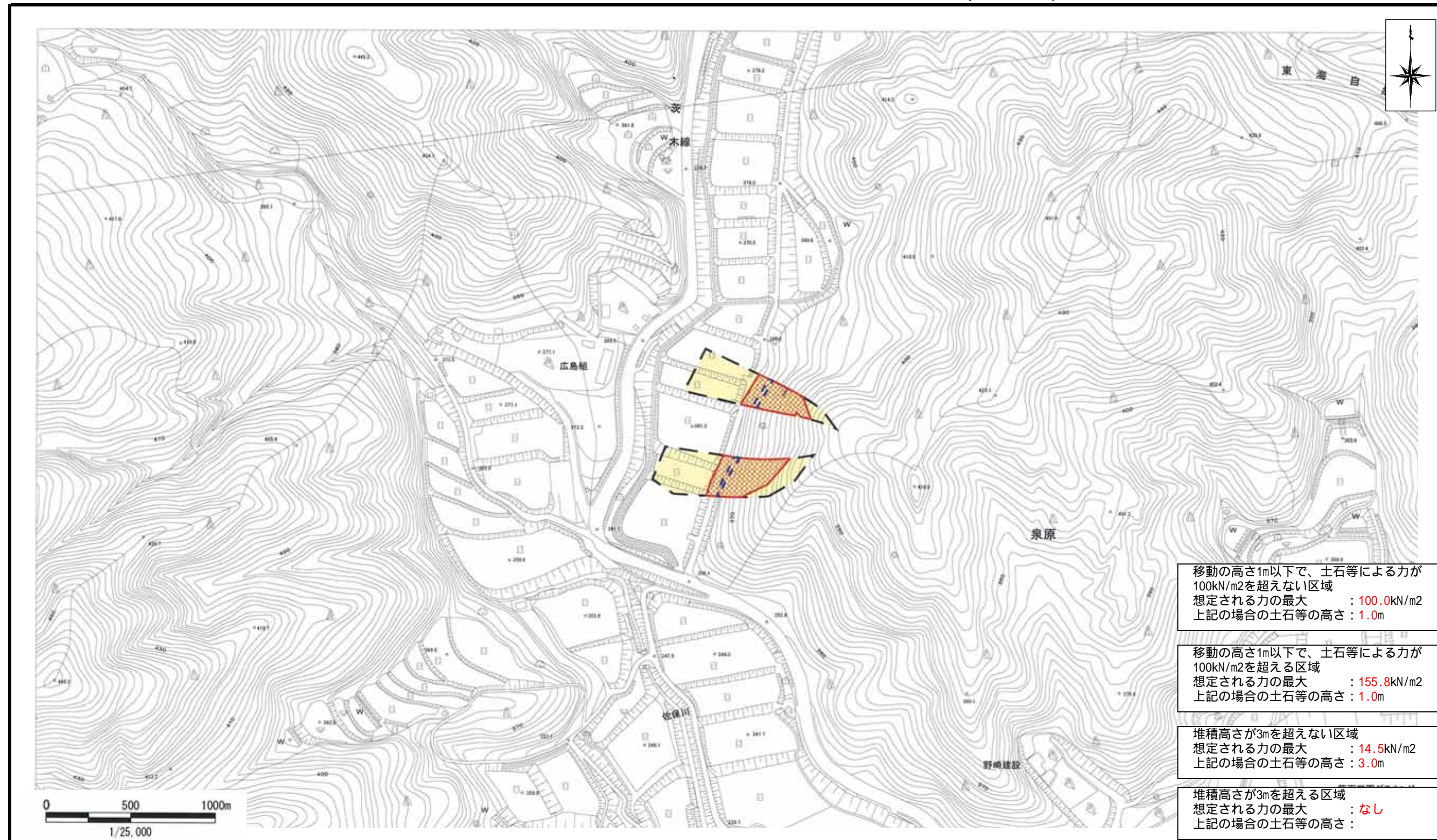
区域指定箇所概略位置図(1/25,000)



区域指定箇所位置図(1/10,000)

様式 - 1 (急) - (ア) <b>指定区域位置図</b> (この地図は、国土地理院発行の1/25,000地形図「法貴」「高槻」の一部を使用した)	自然現象の種類	<b>急傾斜地の崩壊</b>	区域番号	<b>K21100130</b>
	告示番号	<b>大阪府告示第680・681号</b>	区域の名称	<b>上音羽(12)</b>
	告示年月日	<b>平成18年3月24日</b>	所在地	<b>茨木市大字上音羽</b>

土砂災害警戒区域等の指定の公示に係る図書(その2)



- 移動の高さ1m以下で、土石等による力が100kN/m<sup>2</sup>を超えない区域  
 想定される力の最大 : 100.0kN/m<sup>2</sup>  
 上記の場合の土石等の高さ : 1.0m
- 移動の高さ1m以下で、土石等による力が100kN/m<sup>2</sup>を超える区域  
 想定される力の最大 : 155.8kN/m<sup>2</sup>  
 上記の場合の土石等の高さ : 1.0m
- 堆積高さが3mを超えない区域  
 想定される力の最大 : 14.5kN/m<sup>2</sup>  
 上記の場合の土石等の高さ : 3.0m
- 堆積高さが3mを超える区域  
 想定される力の最大 : なし  
 上記の場合の土石等の高さ :

様式 - 2 (急) - (ウ) 土砂災害警戒区域等 区域図	土砂災害防止法第6条第1項に該当する区域		縮尺 1:2,500	自然現象の種類	急傾斜地の崩壊	区域番号	K21100130
	土砂災害防止法第8条第1項に該当する区域			告示番号	大阪府告示第680・681号	区域の名称	上音羽(12)
	土石等の(移動)高さが1m以下の場合、土石等の移動による力が100kN/m <sup>2</sup> を超える区域			告示年月日	平成18年3月24日	所在地	茨木市大字上音羽
	土石等の堆積の高さが3mを超える区域						

「土石等の(移動)高さが1m以下の場合」とし、土石等の移動による力が100kN/m<sup>2</sup>を超える区域」および「土石等の堆積高さが3mを超える区域」の区分は急傾斜地下端より下部の範囲のみ表示。なお、斜面部分は30度以上かつ5m以上の斜面要素を有することから、特別警戒区域根拠となる土石の外力が発生する。