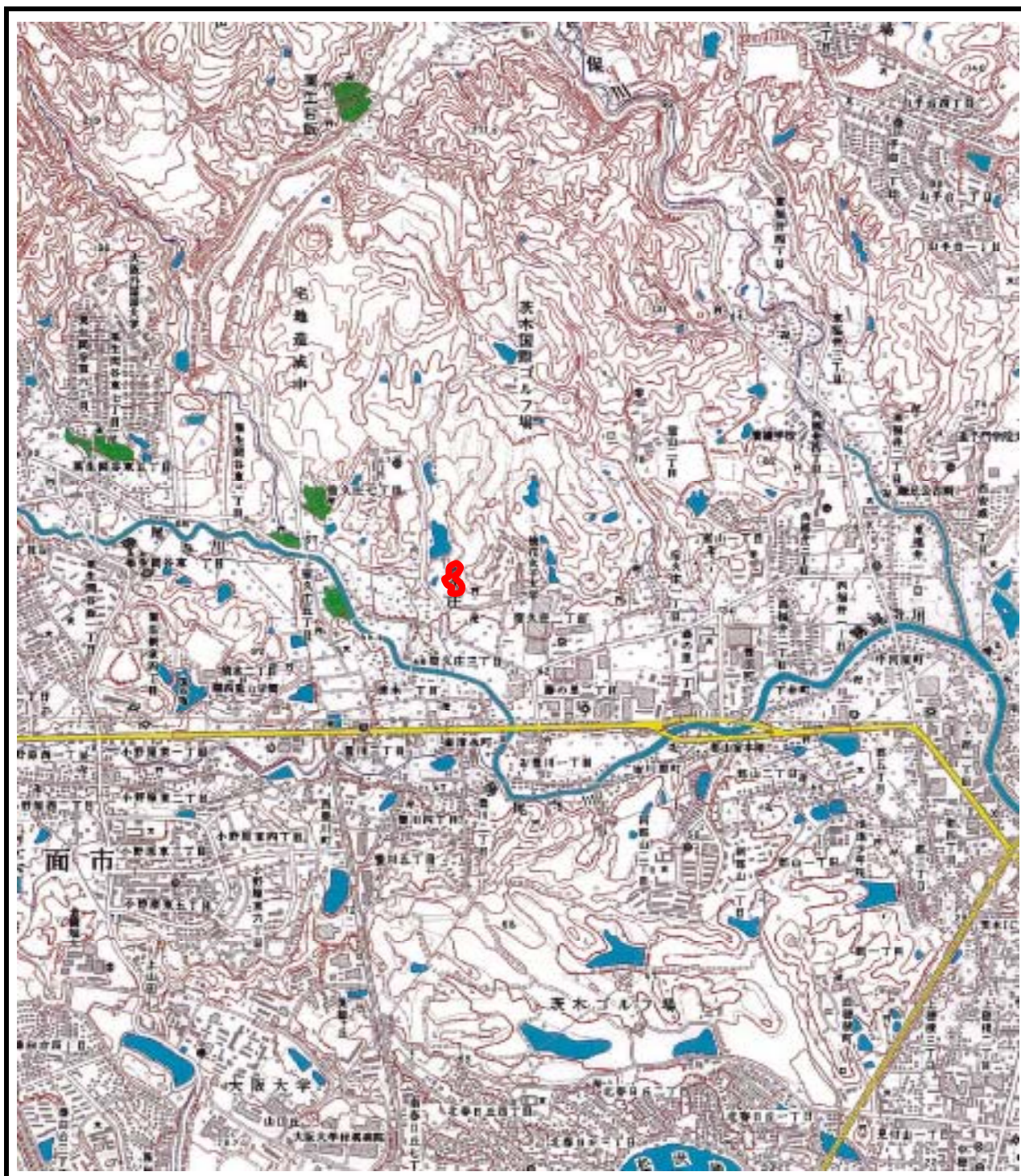
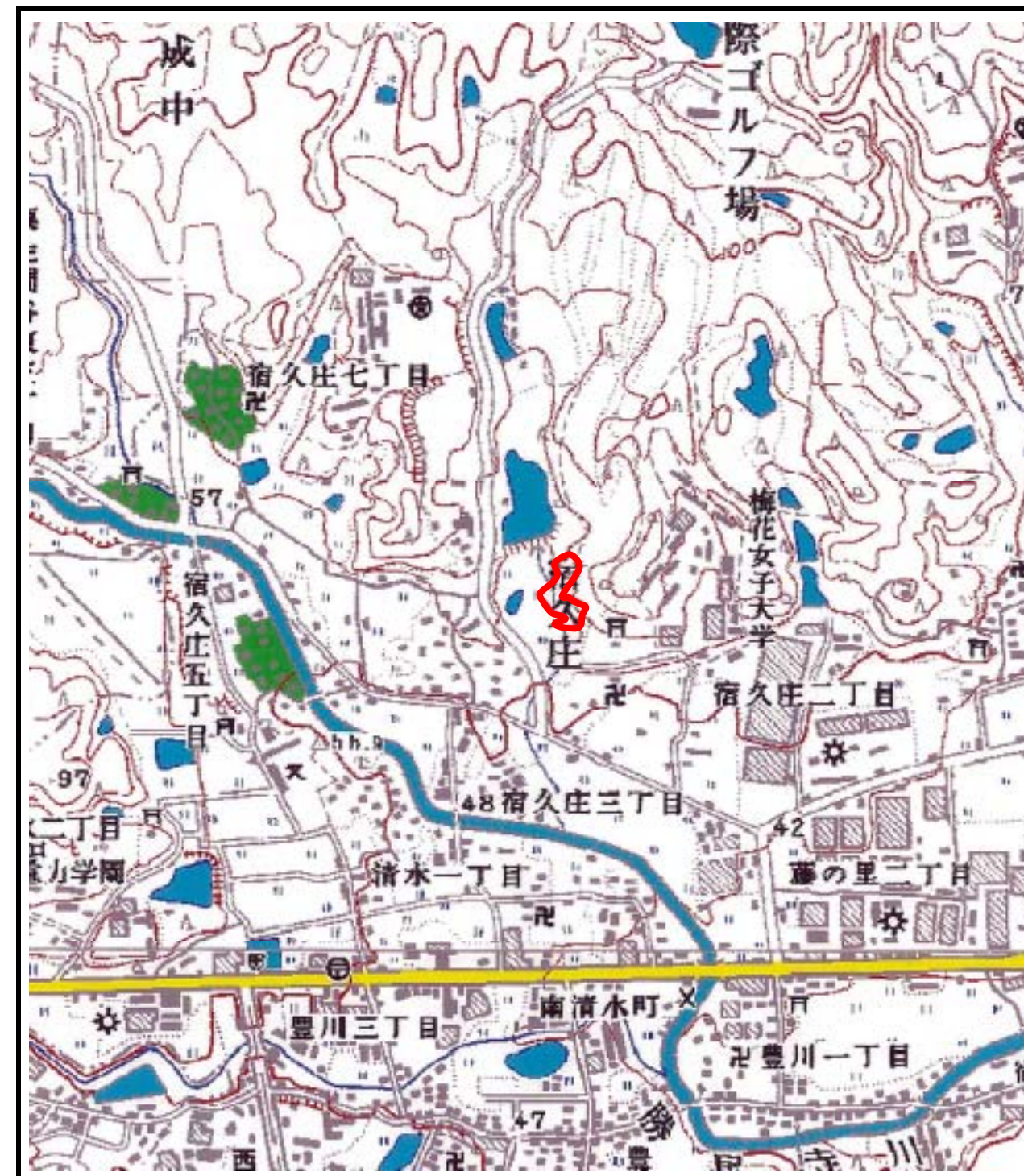


土砂災害警戒区域等の指定の公示に係る図書(その1)



区域指定箇所概略位置図(1/25,000)

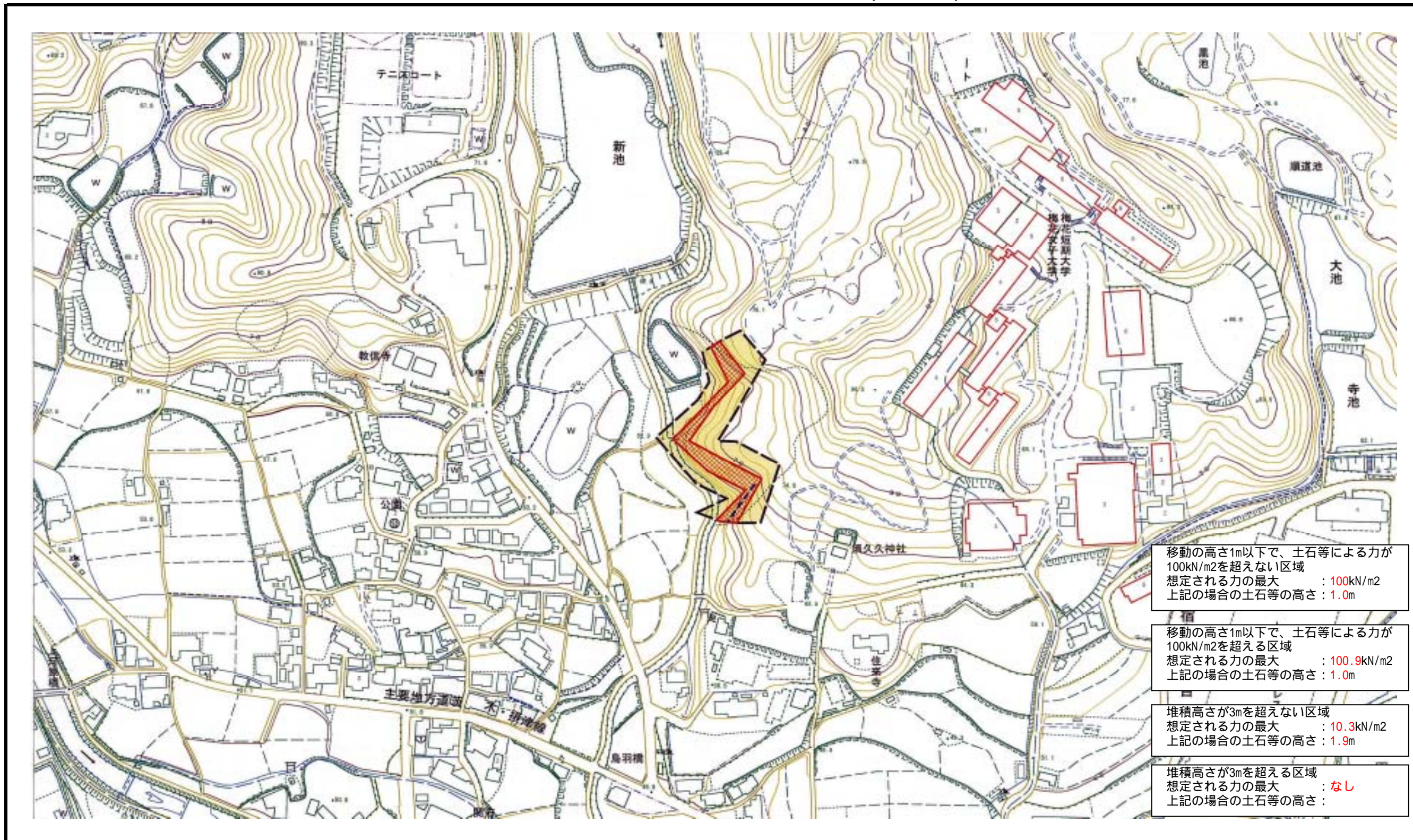


区域指定箇所位置図(1/10,000)

様式 - 1 (急) <b>指定区域位置図</b> (この地図は、国土地理院発行の1/25,000地形図「高槻」「吹田」の一部を使用した)	自然現象の種類	<b>急傾斜地の崩壊</b>	区域番号	<b>K21100020</b>
	告示番号	<b>大阪府告示第2184・2185号</b>	区域の名称	<b>宿久庄(6)</b>
	告示年月日	<b>平成17年11月25日</b>	所在地	<b>茨木市大字宿久庄</b>



土砂災害警戒区域等の指定の公示に係る図書(その2)



- 移動の高さ1m以下で、土石等による力が100kN/m<sup>2</sup>を超えない区域  
 想定される力の最大 : 100kN/m<sup>2</sup>  
 上記の場合の土石等の高さ : 1.0m
- 移動の高さ1m以下で、土石等による力が100kN/m<sup>2</sup>を超える区域  
 想定される力の最大 : 100.9kN/m<sup>2</sup>  
 上記の場合の土石等の高さ : 1.0m
- 堆積高さが3mを超えない区域  
 想定される力の最大 : 10.3kN/m<sup>2</sup>  
 上記の場合の土石等の高さ : 1.9m
- 堆積高さが3mを超える区域  
 想定される力の最大 : なし  
 上記の場合の土石等の高さ :

様式 - 2 (急) <b>土砂災害警戒区域等</b> <b>区 域 図</b>	土砂災害防止法施行令第二条の基準に該当する区域		縮尺 1:2,500	自然現象の種類	<b>急傾斜地の崩壊</b>	区域番号	<b>K21100020</b>
	土砂災害防止法施行令第三条の基準に該当する区域			告示番号	<b>大阪府告示第2184・2185号</b>	区域の名称	<b>宿久庄(6)</b>
	土石等の(移動)高さが1m以下の場合、土石等の移動による力が100kN/m <sup>2</sup> を超える区域			告示年月日	<b>平成17年11月25日</b>	所在地	<b>茨木市大字宿久庄</b>
	土石等の堆積の高さが3mを超える区域						