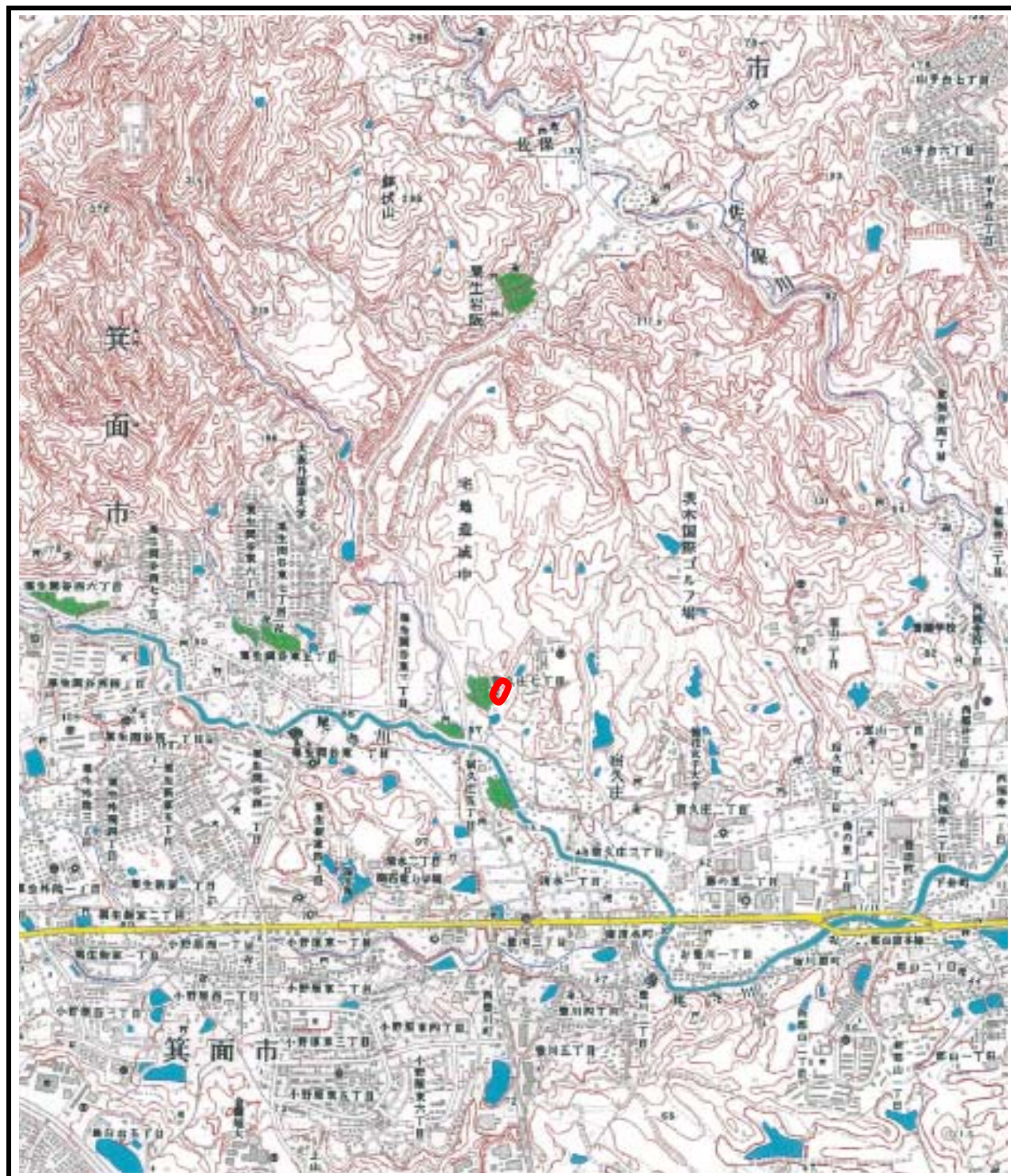


土砂災害警戒区域等の指定の公示に係る図書(その1)



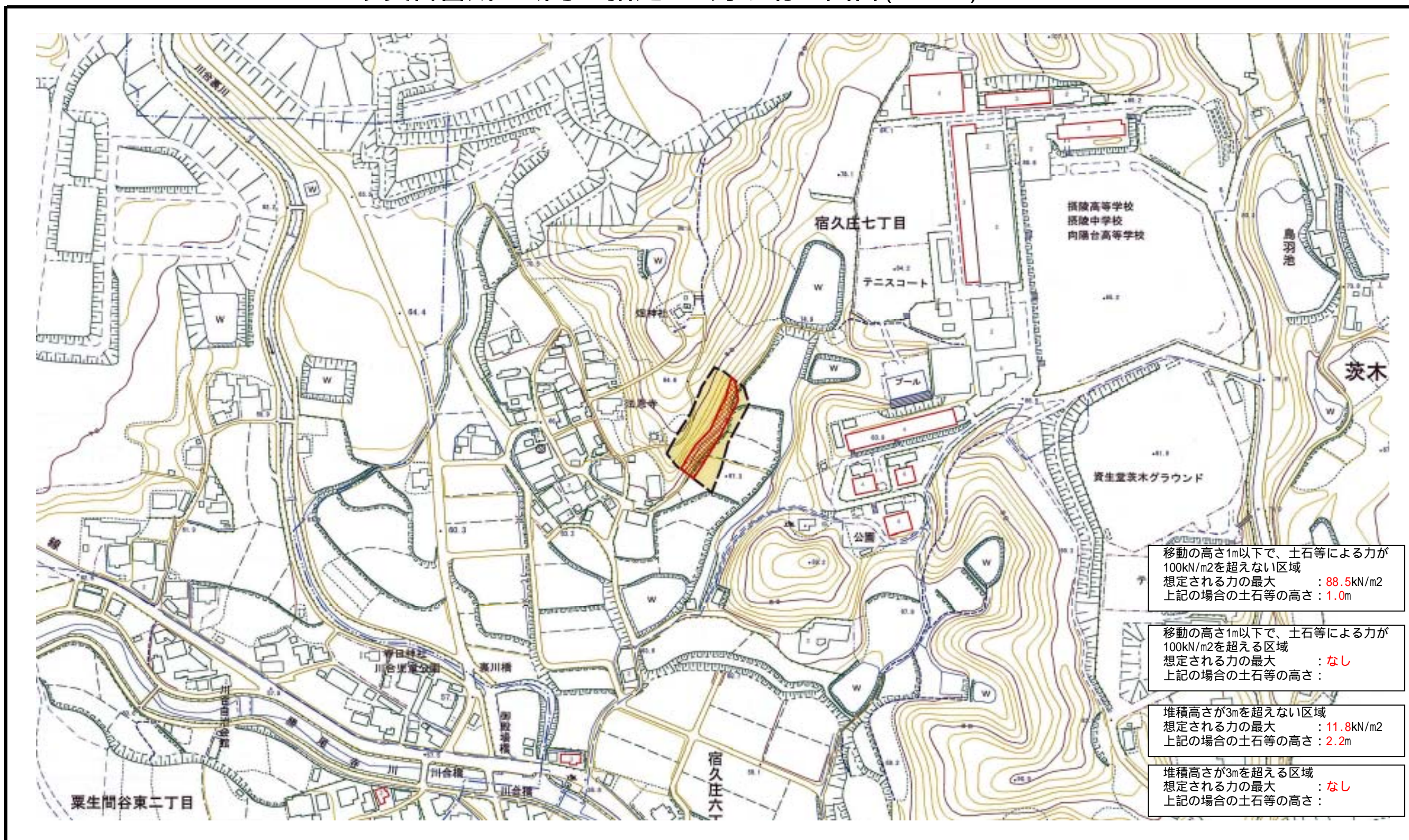
区域指定箇所概略位置図(1/25,000)



区域指定箇所位置図(1/10,000)

様式 - 1 (急) <b>指定区域位置図</b> (この地図は、国土地理院発行の1/25,000地形図「高槻」「吹田」の一部を使用した)	自然現象の種類	<b>急傾斜地の崩壊</b>	区域番号	<b>K21100010</b>
	告示番号	<b>大阪府告示第2184・2185号</b>	区域の名称	<b>宿久庄(5)</b>
	告示年月日	<b>平成17年11月25日</b>	所在地	<b>茨木市宿久庄7丁目</b>

土砂災害警戒区域等の指定の公示に係る図書(その2)



様式 - 2 (急) 土砂災害警戒区域等 区域図	土砂災害防止法第6条第1項に該当する区域		縮尺 1:2,500	自然現象の種類	急傾斜地の崩壊	区域番号	K21100010
	土砂災害防止法第8条第1項に該当する区域			告示番号	大阪府告示第2184・2185号	区域の名称	宿久庄(5)
	土石等の(移動)高さが1m以下の場合、土石等の移動による力が100kN/m <sup>2</sup> を超える区域			告示年月日	平成17年11月25日	所在地	茨木市宿久庄7丁目
	土石等の堆積の高さが3mを超える区域						