

大阪府内の土砂災害警戒区域等の検索方法

調べたい住所の周辺に土砂災害警戒区域等が指定されているかを知りたい

「どこが危険なのかを知る」をクリック

市町村を入力し検索

検索結果から確認したい箇所を選択

地図が表示されるので、調べたい箇所を確認

大阪府 土砂災害の防災情報

いつ避難するかを知る

土砂災害の危険度が高まったとき、大雨警報や土砂災害警戒情報が発表されます。雨が降り始めたら土砂災害危険度を確認して、早めの避難に備えましょう。

←クリックすると状況を確認できます。

どこが危険なのかを知る

大阪府は、土砂災害特別警戒区域および土砂災害警戒区域を公開しています。あらかじめ家や職場周辺の危険な箇所を把握しておきましょう。

←クリックすると危険な箇所を確認できます。

ここをクリック

災害に備えよう

いざ避難しなければならない時は慌てるものです。普段から家庭や職場で、避難時の行動や避難場所の確認や防災情報の収集など災害に備えましょう。

[訓練をしよう!](#) [防災情報メール登録](#)

[取り組み状況](#) [土砂災害の基礎知識](#)

リンク

[おおさか防災ネット](#) [大阪府TOP](#) [大阪府の砂防TOP](#) [河川防災情報](#) [大阪府河川](#)

[大阪府河川カメラ](#) [気象庁](#) [国土交通省 砂防部](#)

スマートフォンサイト

<http://www.osaka-bousai.net/sabou/smart/Index.html>

携帯電話サイト

<http://www.osaka-bousai.net/sabou/mobile/Index.html>

土砂災害に関する情報

タブをクリックすると選択した情報に切り替わります。地図をクリックすると、表示している情報の詳細画面に遷移します。

気象情報

土砂災害危険度

レーダー

凡例

- 大雨特別警報
- 大雨警報 (土砂災害)
- 土砂災害警戒情報
- 大雨注意報

お知らせ

2020.02.25 [詳細](#)
土砂災害警戒区域等の指定・解除について (高槻市域)

2020.01.30 [詳細](#)
土砂災害警戒区域等の指定・解除について (枚方市域)

2020.01.08 [詳細](#)

[利用上の注意](#)

[使い方マニュアル](#)

大阪府内の土砂災害警戒区域等の検索方法

調べたい住所の周辺に土砂災害警戒区域等が指定されているかを知りたい

「どこが危険なのかを知る」
をクリック

市町村を入力し検索

検索結果から確認したい
箇所を選択

地図が表示されるので、
調べたい箇所を確認

大阪府 土砂災害の防災情報

土砂災害警戒区域および土砂災害特別警戒区域の検索

土砂災害警戒区域と土砂災害特別警戒区域は、土砂災害から国民の生命を守るため、土砂災害のおそれのある区域についての危険の周知、警戒避難体制の整備、住宅等の新規立地の抑制、既存住宅の移転促進等のソフト対策を推進するために土砂災害防止法に基づき指定する区域です。
地図上の区域範囲は目安程度です。詳細の区域範囲を確認する必要がある場合は必ず最寄りの土木事務所窓口での確認をお願いします。

検索条件

土木事務所 ▼ 所在地 ※入力すると候補が表示されます

現象 ▼ 公示年月日 ▼

検索

検索結果 表記凡例 CSV作成 印刷

調べたい住所の市町村名を入力
(例：「〇〇市」「〇〇町」)

市町村入力後
「検索」を
クリック

大阪府内の土砂災害警戒区域等の検索方法

調べたい住所の周辺に土砂災害警戒区域等が指定されているかを知りたい

「どこが危険なのかを知る」
をクリック

市町村を入力し検索

検索結果から確認したい
箇所を選択

地図が表示されるので、
調べたい箇所を確認

土砂災害警戒区域および土砂災害特別警戒区域の検索

土砂災害警戒区域と土砂災害特別警戒区域は、土砂災害から国民の生命を守るため、土砂災害のおそれのある区域についての危険の周知、警戒避難体制の整備、住宅等の新規立地の抑制、既存住宅の移転促進等のソフト対策を推進するために土砂災害防止法に基づき指定する区域です。地図上の区域範囲は目安程度です。詳細の区域範囲を確認する必要がある場合は必ず最寄りの土木事務所窓口での確認をお願いします。

検索条件

土木事務所 ▼ 所在地 ※入力すると候補が表示されます

現象 ▼ 公示年月日 ▼

検索結果が表示されます

検索結果

地図	種別	現象	基礎調査番号	箇所名	所在地	土木事務所	市町村名	公示年月日	告示番号	指定区域図
位置	YR	急	K20701450	田能 (56)	高槻市田能	茨木	高槻市	平成28年8月3日	1230・1231	表示
位置	YR	急	K20701480	田能 (61)	高槻市田能	茨木	高槻市	平成28年8月3日	1230・1231	表示
位置	YR	急	K20701702	原 (1) -2	高槻市原	茨木	高槻市	平成28年8月3日	1230	表示
位置	YR	急	K20701703	原 (1) -3	高槻市原	茨木	高槻市	平成28年8月3日	1230	表示
位置	YR	急	K20701705	原 (1) -5	高槻市原	茨木	高槻市	平成28年8月3日	1230・1231	表示
位置	YR	急	K20701706	原 (1) -6	高槻市原	茨木	高槻市	平成28年8月3日	1248・1249	表示
位置	YR	急	K20701710	原 (2)	高槻市原	茨木	高槻市	平成28年8月3日	1230・1231	表示
位置	YR	急	K20701720	原 (3)	高槻市原	茨木	高槻市	平成28年8月3日	1245	表示
位置	YR	急	K20701810	原 (12)	高槻市原	茨木	高槻市	平成28年8月3日	1242・1243	表示
位置	YR	急	K20701820	原 (13)	高槻市原	茨木	高槻市	平成28年8月3日	1230	表示
位置	YR	急	K20702180	萩谷月見台	高槻市萩谷月見台	茨木	高槻市	平成28年8月3日	1239・1240	表示
位置	YR	急	K20702191	萩谷月見台 (2) -1	高槻市萩谷月見台	茨木	高槻市	平成28年8月3日	1239・1240	表示
位置	YR	急	K20702192	萩谷月見台 (2) -2	高槻市萩谷月見台	茨木	高槻市	平成28年8月3日	1239・1240	表示
位置	YR	急	K20702261	川久保 (1) -1	高槻市川久保	茨木	高槻市	平成28年8月3日	1242・1243	表示
位置	YR	急	K20702262	川久保 (1) -2	高槻市川久保	茨木	高槻市	平成28年8月3日	1248・1249	表示
位置	YR	急	K20702263	川久保 (1) -3	高槻市川久保	茨木	高槻市	平成28年8月3日	1248・1249	表示
位置	YR	急	K20702270	上垣内	高槻市川久保	茨木	高槻市	平成28年8月3日	1248・1249	表示
位置	YR	急	K2070							
位置	YR	急	K2070							
位置	YR	急	K2070							

所在地から確認したい箇所を選択し、位置をクリック

大阪府内の土砂災害警戒区域等の検索方法

調べたい住所の周辺に土砂災害警戒区域等が指定されているかを知りたい

「どこが危険なのかを知る」
をクリック

市町村を入力し検索

検索結果から確認したい
箇所を選択

地図が表示されるので、
調べたい箇所を確認

時刻指定 << 2020/04/27 15:20 >> 表示 最新 地点保存
※更新する場合は最新ボタンをクリックして下さい

時刻送り間隔
● 60分
○ 10分

土砂災害危険度情報
マウス選択メッシュ番号
52352498(高槻_26)

背景地図
選択

背景の変更

地図が表示されるので、
調べたい箇所を確認

確認したい箇所を
クリック

地図の
移動や
拡大・縮小

土砂災害危険度情報 ▼ レーダー雨量

土砂災害危険度(1km) 2020/04/27 15:20

● 1kmメッシュ ○ 5kmメッシュ

地図をクリックして情報表示: 危険度グラフ 公示用図書

関西急送 大阪支店

(有)登良タイヤ商会

原養魚場

E1A

大阪府養蚕
組合三島支店

天台宗根本山 神峯山寺

比叟高槻生活協同組合

かこ子 原支店

神峰山の森

龍訪神社

(有)大一鮎業

社大
工業所 高槻第

水無瀬川

水無瀬川

大字尺代

地図は【移動】 や【拡大・縮小】 が可能、また背景を航空写真等に変更もできます。

大阪府内の土砂災害警戒区域等の検索方法

調べたい住所の周辺に土砂災害警戒区域等が指定されているかを知りたい

「どこが危険なのかを知る」
をクリック

市町村を入力し検索

検索結果から確認したい
箇所を選択

地図が表示されるので、
調べたい箇所を確認

時刻指定 << 2020/04/27 15:20 >> 表示 最新 地点保存
※更新する場合は最新ボタンをクリックして下さい

時刻送り間隔
● 60分
○ 10分

土砂災害危険度情報
マウス選択メッシュ番号
52352479(高槻_36)

背景地図
選択

▼ 土砂災害危険度情報 ▼ レーダー雨量

土砂災害危険度(1km) 2020/04/27 15:20
● 1kmメッシュ ○ 5kmメッシュ
地図をクリックして情報表示: 危険度グラフ 公示用図書

関西急送 大阪支店
(有)登良タイヤ商会
原貴魚場
E1A
大阪府東区
組合三島支店
天台宗根本山 神峯山寺
E1A
神峰山の森
北摂高槻生活協同組合
かつき 原支店
社大
工業所 高槻第
水堀瀬川
水堀瀬川
大字尺代

公示用図書の確認ができます

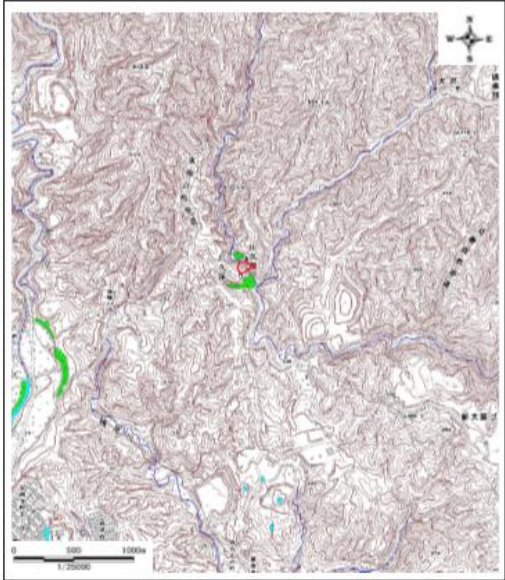
「公示用図書を開く」
をクリック

公示用図書を開く 閉じる
基礎調査番号 K20702263
高槻市川久保 付近

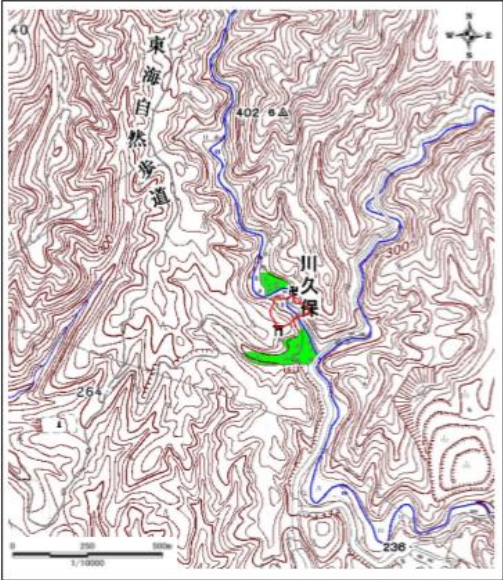
公示用図書の一例

様式-1(急)

土砂災害警戒区域等の指定に係る図書(その1)



区域指定箇所概略位置図(1/25,000)



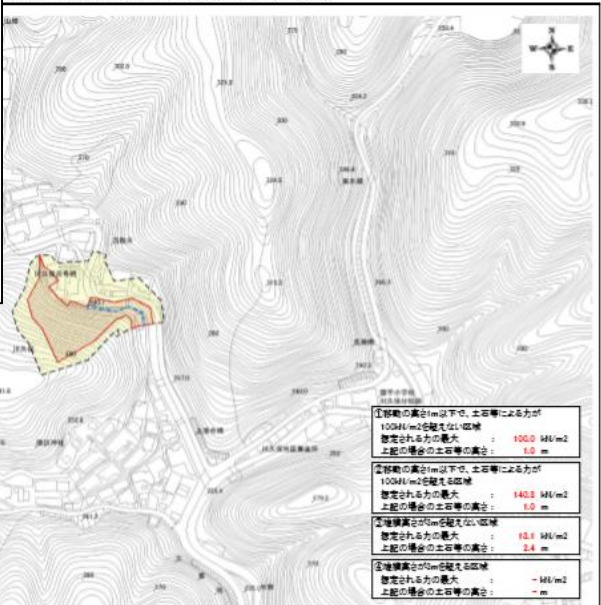
区域指定箇所位置図(1/10,000)

様式-1(急)-(ア) 指定区域位置図 (この地図は、国土院発行の1/25,000地形図「淡路」「流」「真流」の一部を使用した)	自然現象の種類	急傾斜地の崩壊	区域番号	K20702263
	告示番号	大阪府告示第 1749 号	区域の名称	川久保(1)-3
	告示年月日	平成28年8月3日	所在地	高槻市大字川久保

大阪府

様式-2(急)

区域等の指定に係る図書(その2)



1	移動の量が1m以下で、土石等による力が100kN/m ² を超える区域	想定される力の最大	100.0 kN/m ²
	上記の場合の土石等の高さ		1.0 m
2	移動の量が1m以下で、土石等による力が100kN/m ² を超える区域	想定される力の最大	140.3 kN/m ²
	上記の場合の土石等の高さ		1.0 m
3	堆積高さが0mを超えない区域	想定される力の最大	13.1 kN/m ²
	上記の場合の土石等の高さ		2.4 m
4	堆積高さが0mを超える区域	想定される力の最大	- kN/m ²
	上記の場合の土石等の高さ		- m

様式-2(急)-(ウ) 土砂災害警戒区域等区域図	土砂災害防止法第7条第1項に該当する区域	自然現象の種類 急傾斜地の崩壊 区域番号 K20702263 告示番号 大阪府告示第 1749 号 区域の名称 川久保(1)-3 告示年月日 平成28年8月3日 所在地 高槻市大字川久保	土砂災害防止法第7条第1項に該当する区域	告示年月日	平成28年8月3日	
	土石等の移動量が1m以下で、土石等の堆積による力が100kN/m ² を超える区域		告示番号	大阪府告示第 1749 号	区域の名称	川久保(1)-3
	土石等の堆積高さが0mを超える区域		告示年月日	平成28年8月3日	所在地	高槻市大字川久保

大阪府