

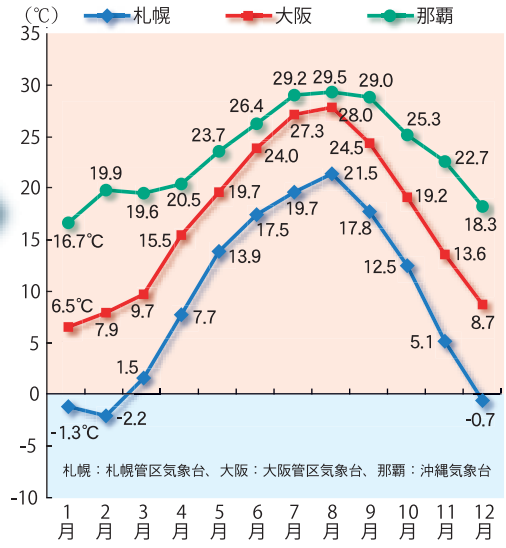
# 1 地理

図1 総面積



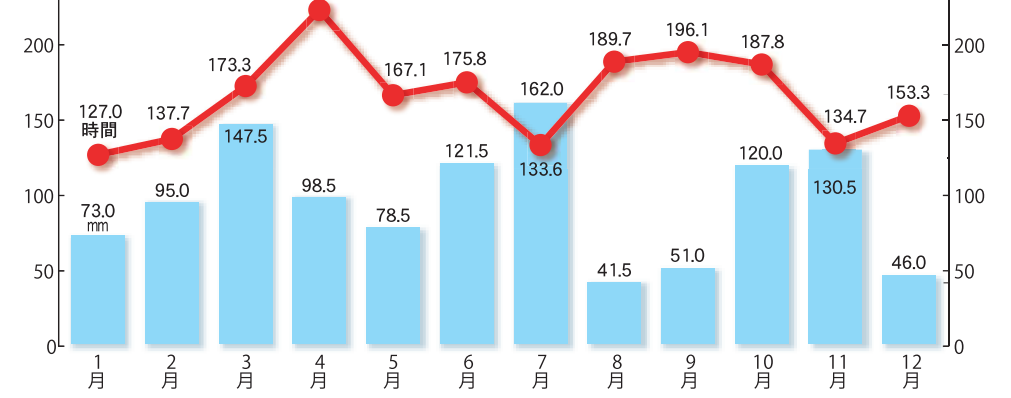
■データガイド  
 図1:国土地理院「全国都道府県市区町村別面積調」  
 図2・3:気象庁「気象統計情報」

図2 月別平均気温 (札幌、那覇との比較) 2009年



2009年の大阪の気温  
 年平均気温 17.1℃ 大阪管区気象台における年平均  
 最高気温 36.5℃ 8月8日、枚方市において観測  
 最低気温 -5.7℃ 1月16日、能勢町において観測

図3 日照時間と降水量 2009年



# 2 人口

■データガイド  
 図1・2:総務省「国勢調査報告」

図1 人口ピラミッド

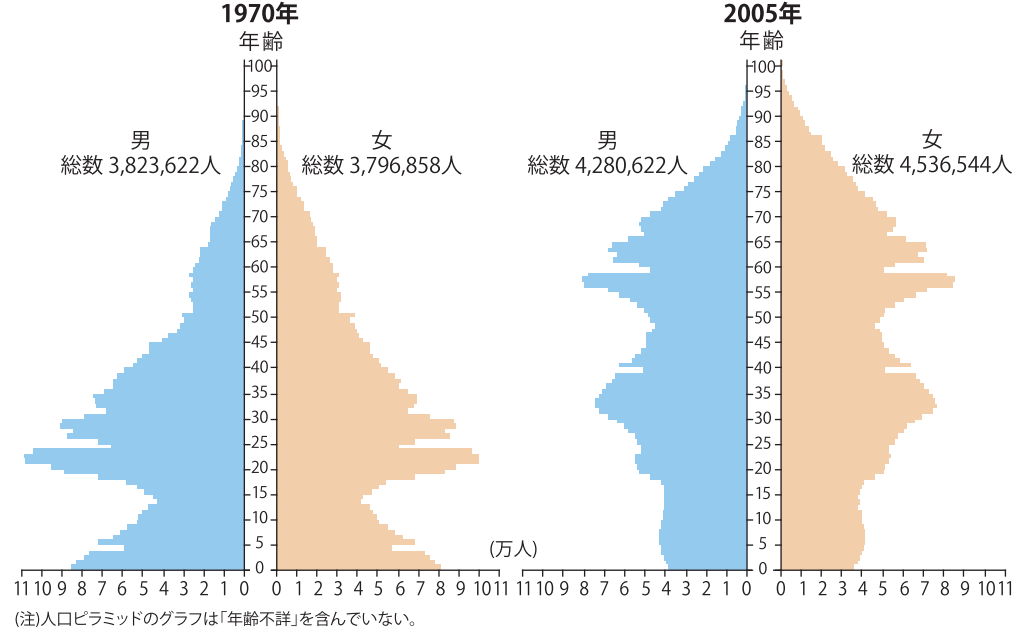


図2 人口・世帯数の推移

