

## データガイド

図1・2:府統計課「大阪の学校統計」

図3:府教育委員会

「大阪府児童・生徒体力・運動能力調査報告書」

図1 高等学校の卒業生数、大学等進学率の推移 (単位:%)

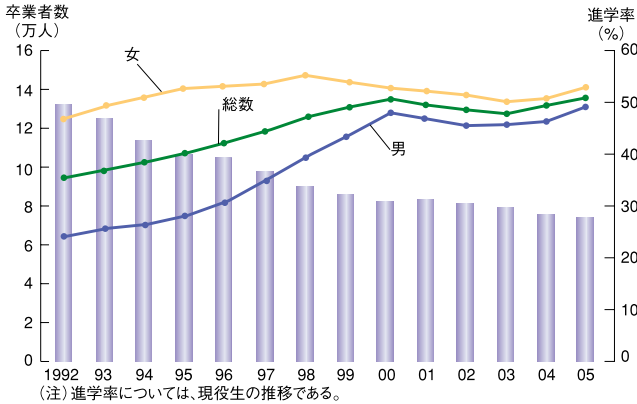


図2 園児・児童・生徒数の推移 (単位:人)

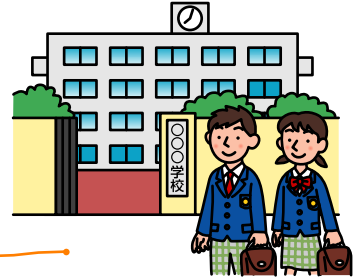
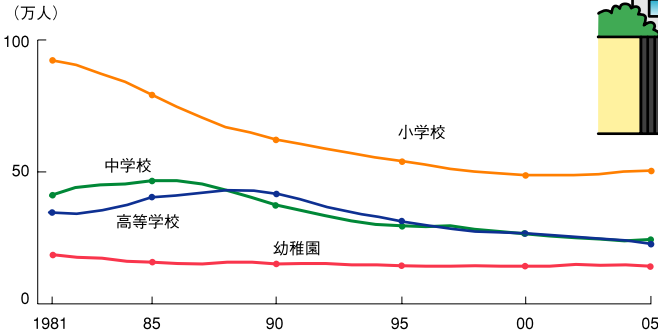
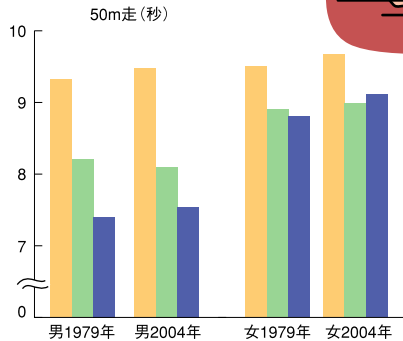
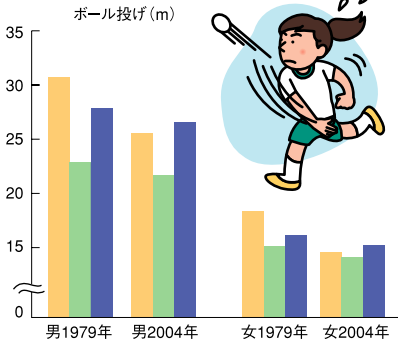


図3 児童及び生徒の運動能力テストの平均値

10歳 13歳 16歳



(注) ボール投げについては、小学生はソフトボール、中・高校生はハンドボールで測定。