

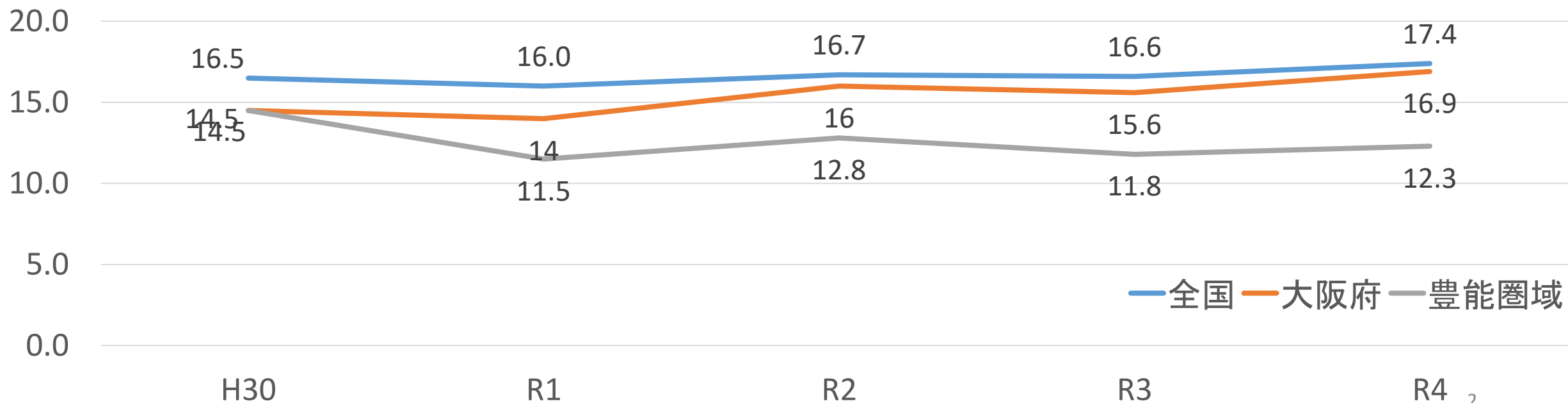
豊能圏域における 自殺者数と保健所の相談状況

自殺者数の推移 (全国、大阪府、豊能圏域の比較)

自殺者数

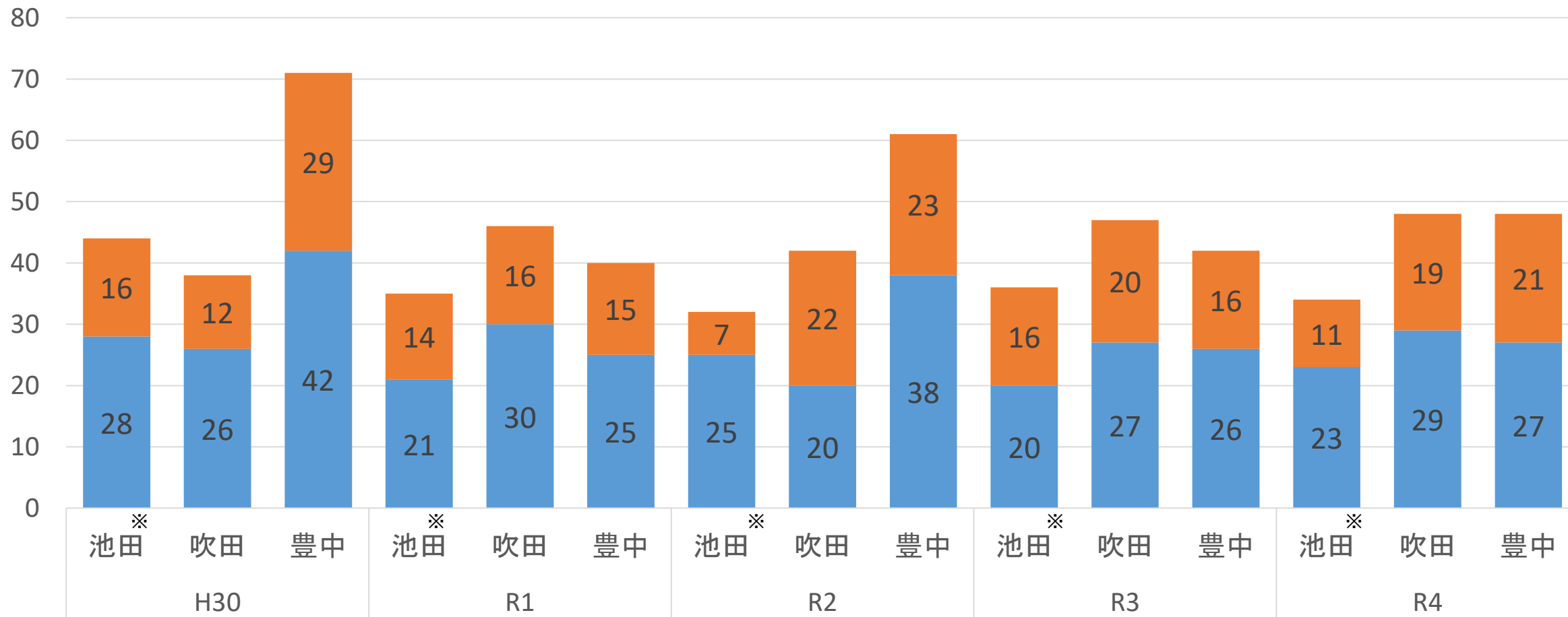
(人)	平成30年	令和元年	令和2年	令和3年	令和4年
全国	20,840	20,169	21,081	21,007	21,881
大阪府	1,275	1,231	1,409	1,376	1,488
豊能圏域	153	121	135	125	130

自殺死亡率人口10万対



自殺者数の推移

(保健所管内における内訳、男女数)



※池田:池田市・箕面市・豊能町・能勢町の合計数

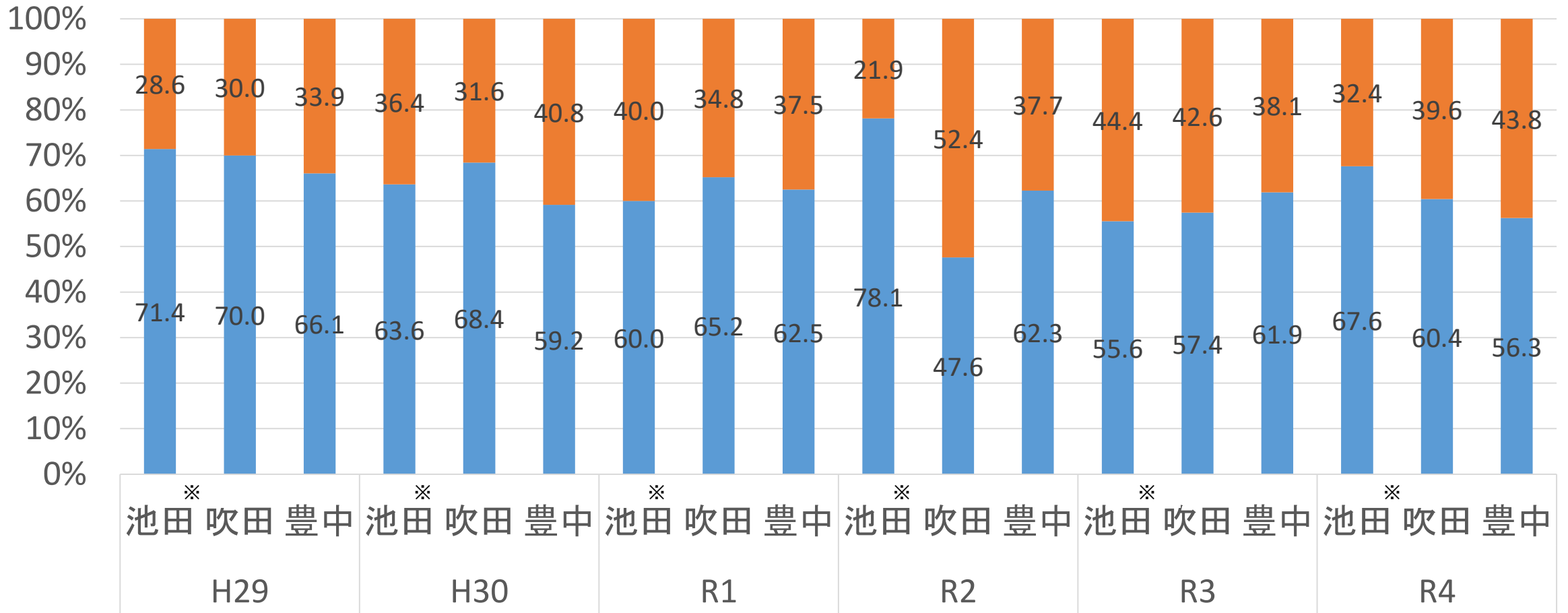
■ 男 ■ 女

出典:最近の自殺者数の推移
(警察庁及び大阪府警察本部統計)

自殺者数の男女比

(保健所管内別における内訳、男女比)

単位:%



※池田:池田市・箕面市・豊能町・能勢町の合計数

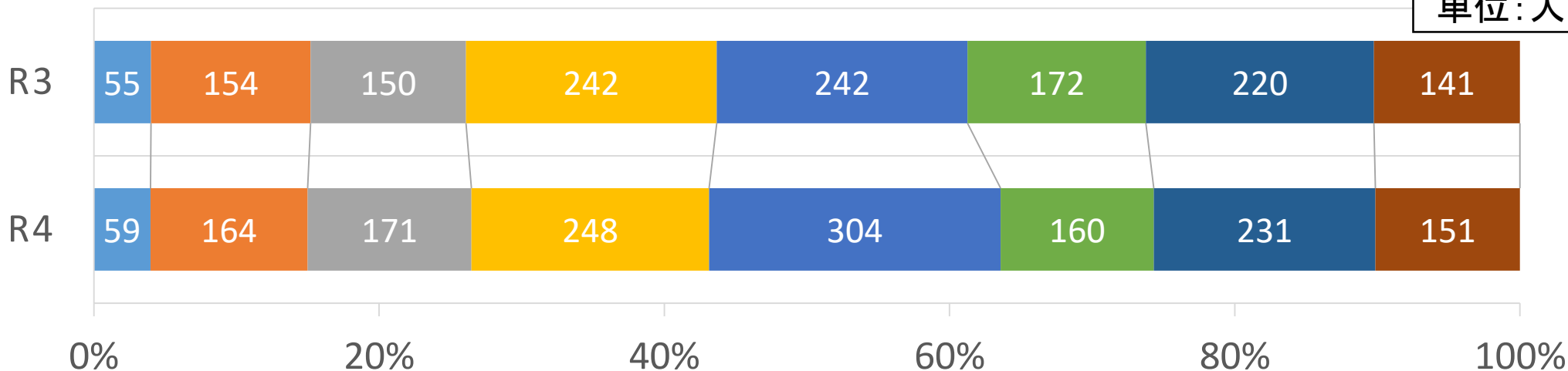
■ 男 ■ 女

出典:警察庁及び大阪府警察本部統計

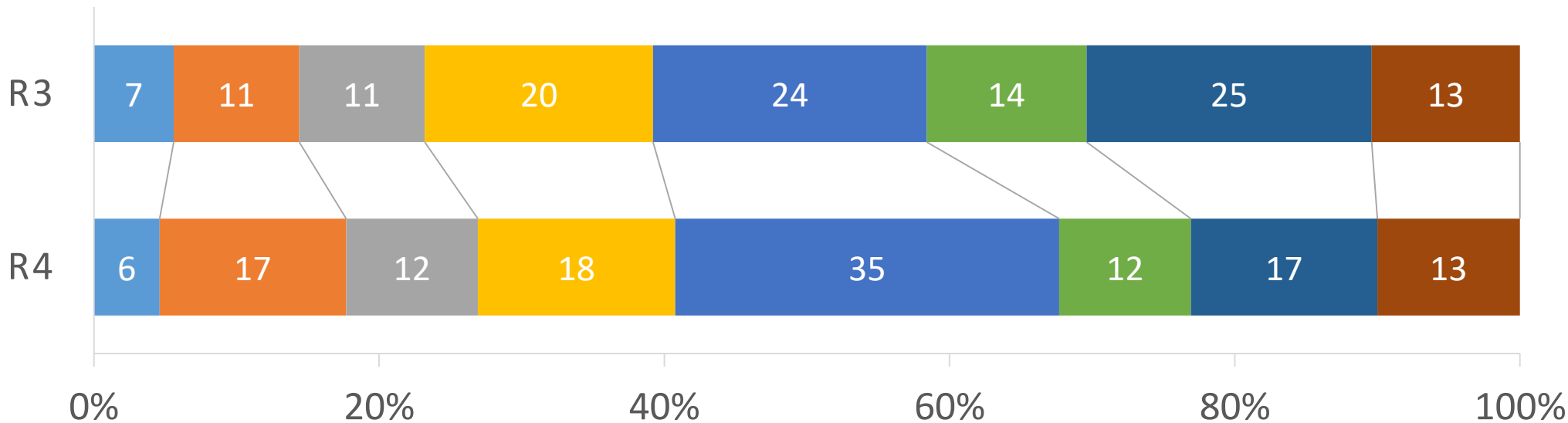
自殺者数の年齢内訳

単位:人

大阪府



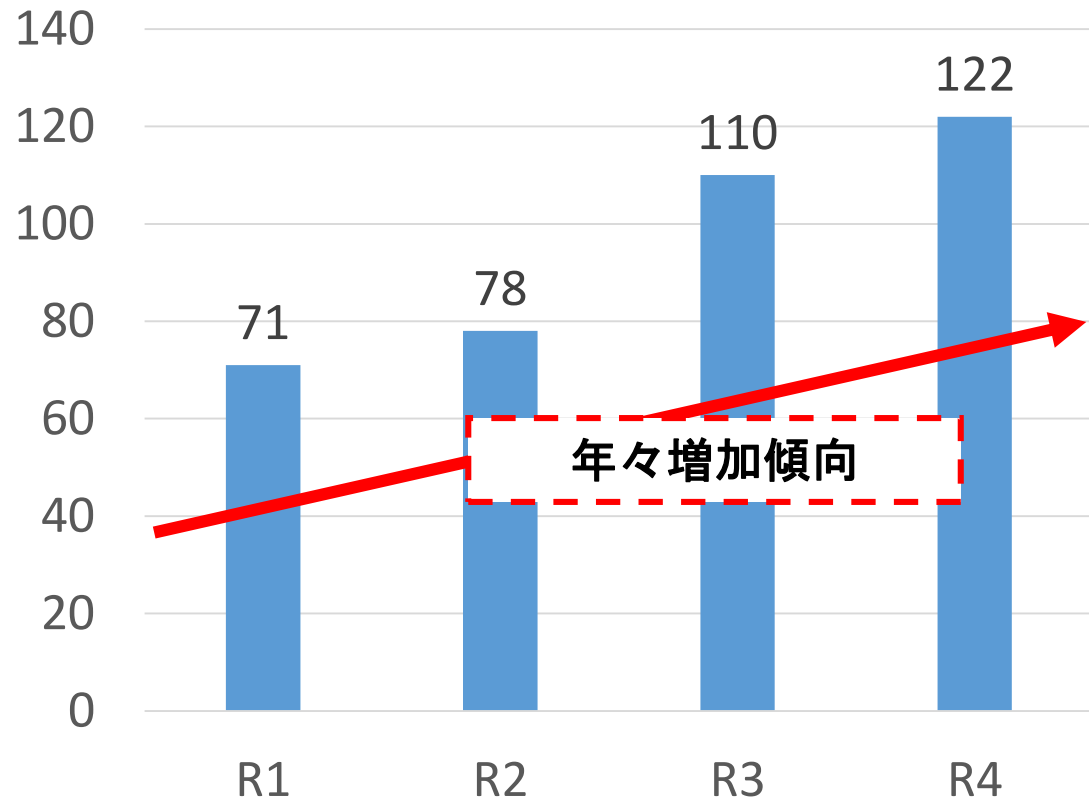
豊能圏域



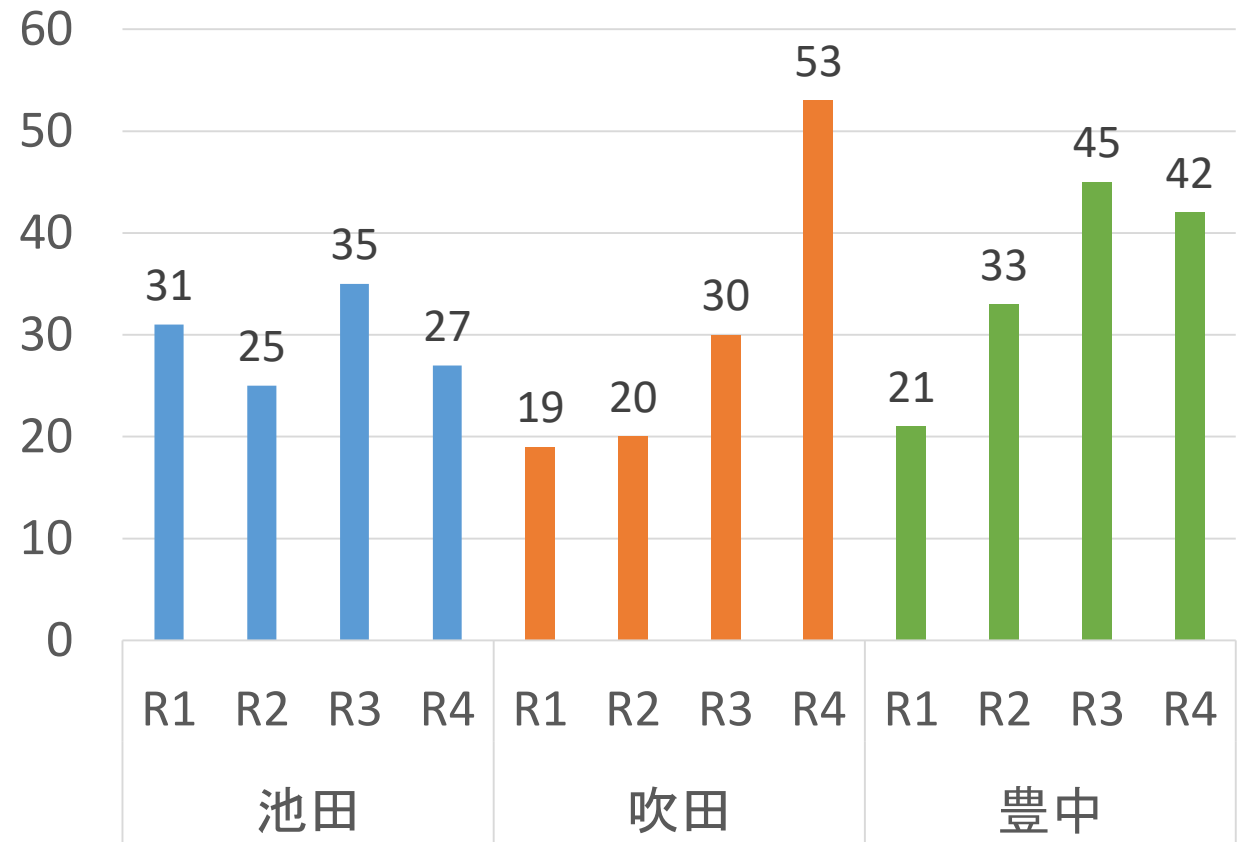
自殺未遂者相談支援事業件数の推移

単位:件

豊能圏域

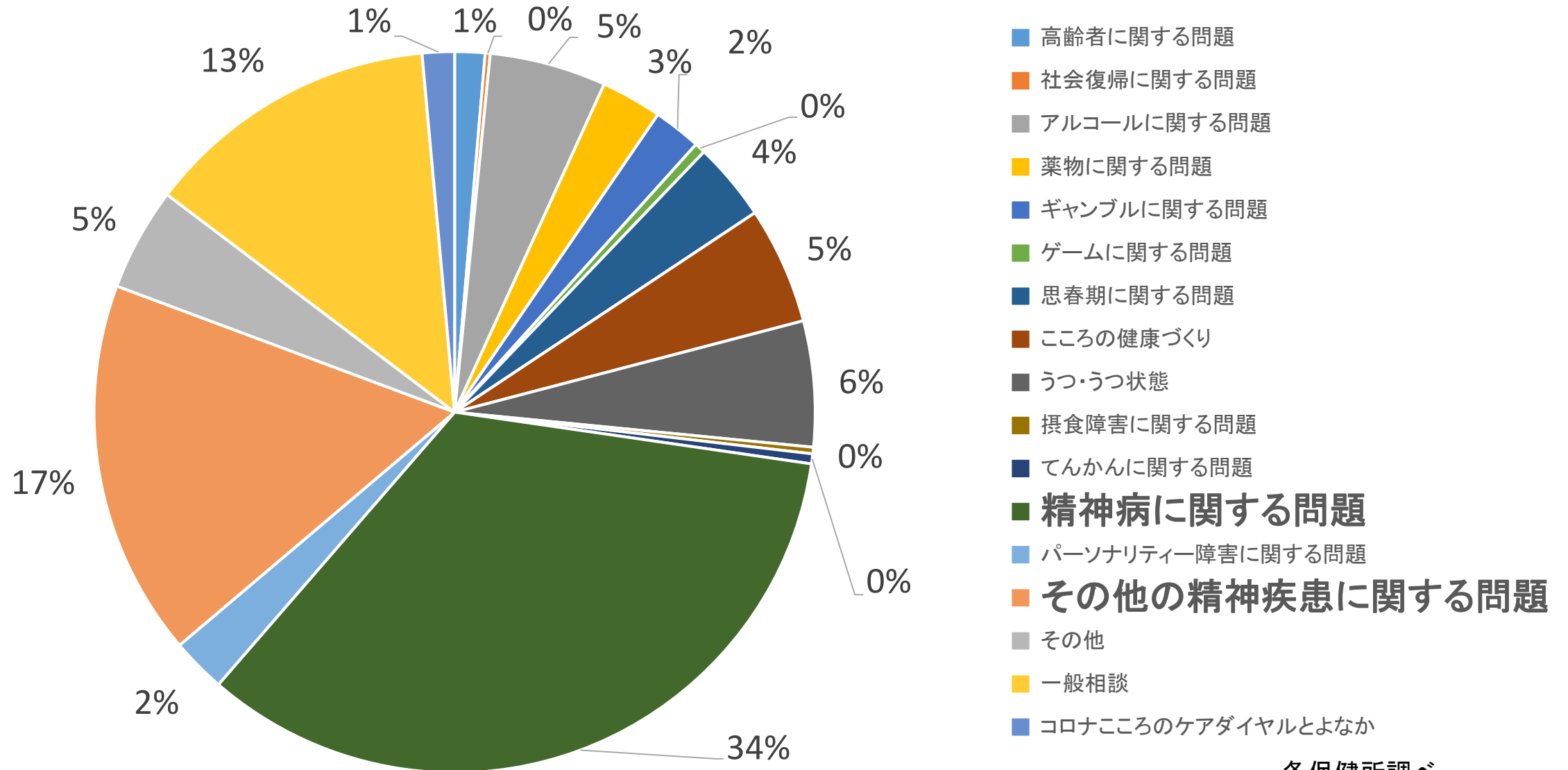


保健所別



各保健所調べ

豊能圏域の精神保健福祉相談件数内訳



まとめ

- 自殺者数は増加傾向。
- 自殺者数が一番多い年代は、50-59歳であり、性別は男性のほうが多い。
- 自殺未遂者への対応件数は増加傾向。
- 相談内容は多岐にわたる。特に「精神病に関する問題」の相談が多い。