

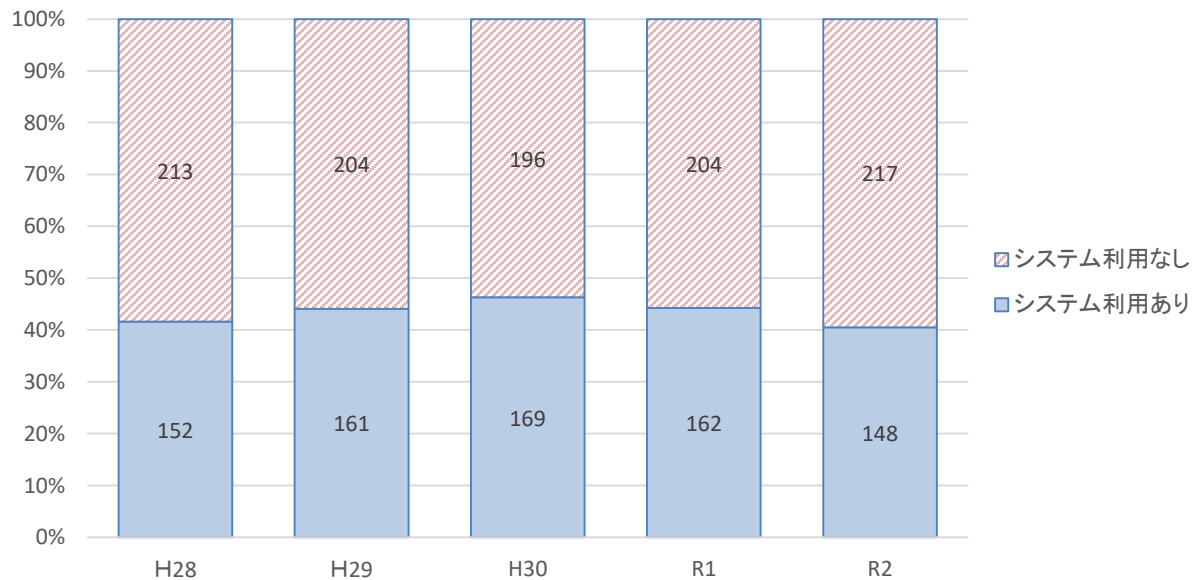
【夜間・休日 精神科合併症支援システムについて】

1. システム対応件数

(1) 日数別システム利用件数

(単位:日)

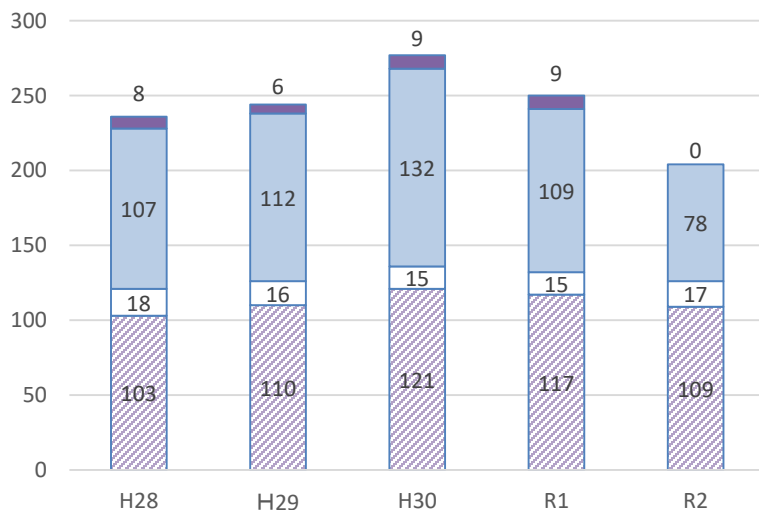
	H28	H29	H30	R1	R2
総日数	365	365	365	366	365
システム利用あり	152	161	169	162	148
システム利用なし	213	204	196	204	217



(2) システム利用件数

(単位: 件)

		H28	H29	H30	R1	R2
電話コンサルテーション		103	110	121	117	109
精神科病院受診	外来	18	16	15	15	17
	入院	107	112	132	109	78
その他※		8	6	9	9	0
合 計		236	244	277	250	204



■ 電話コンサルテーション □ 精神科病院受診 外来
■ 精神科病院受診 入院 ■ その他※

*「その他」(同システムで別ケース対応中)の2つめの当番病院への連絡状況

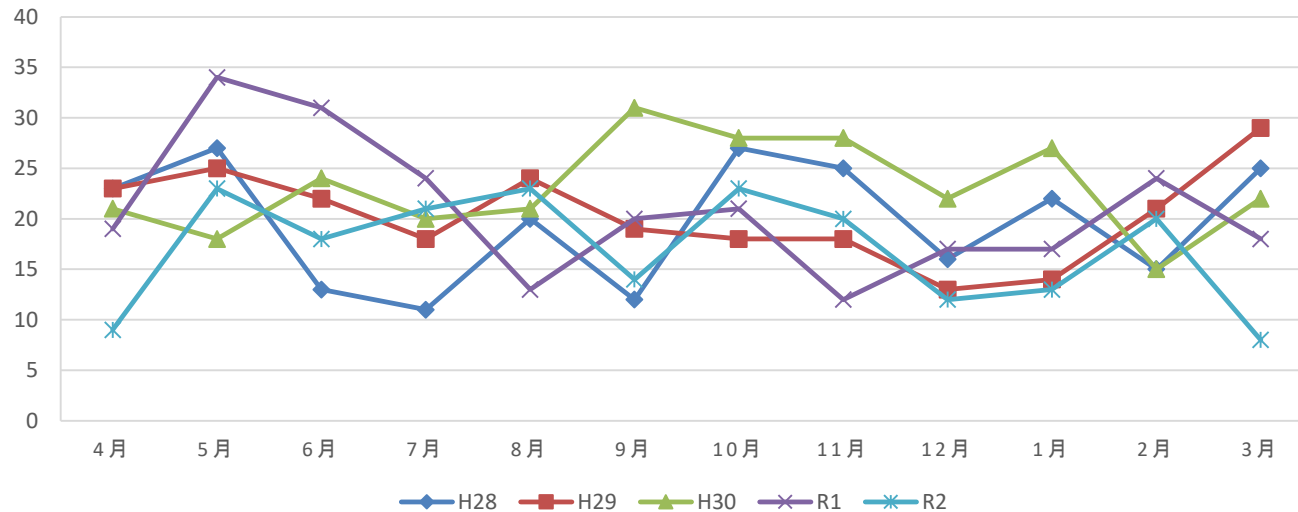
(単位: 件)

	H28	H29	H30	R1	R2
2つ目の当番病院でコンサル	1	3	0	3	0
2つ目の当番病院に受診	0	0	1	2	0
2つ目の当番病院への連絡なし	6	3	8	4	0
2つ目の当番病院も別ケース対応中	1	0	0	0	0

(3) 月別システム利用件数

(単位:件)

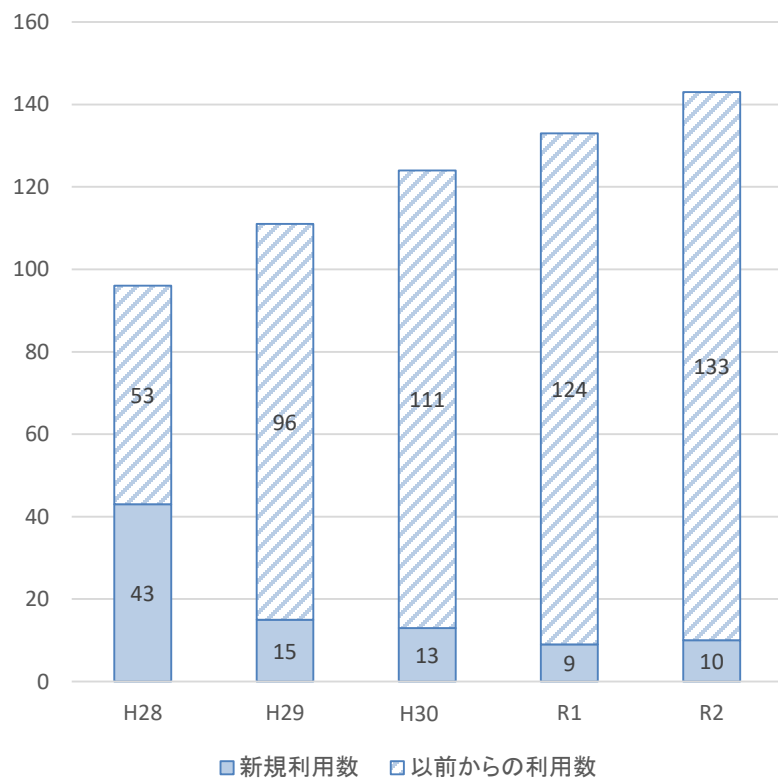
	H28	H29	H30	R1	R2
4月	23	23	21	19	9
5月	27	25	18	34	23
6月	13	22	24	31	18
7月	11	18	20	24	21
8月	20	24	21	13	23
9月	12	19	31	20	14
10月	27	18	28	21	23
11月	25	18	28	12	20
12月	16	13	22	17	12
1月	22	14	27	17	13
2月	15	21	15	24	20
3月	25	29	22	18	8
合計	236	244	277	250	204



2. 二次救急医療機関等・合併症支援病院の状況

(1) 二次救急医療機関等のシステム利用医療機関

【システム利用経験ありの医療機関数】
(H28～R2 累計)



【年度別利用回数】

(単位:回)

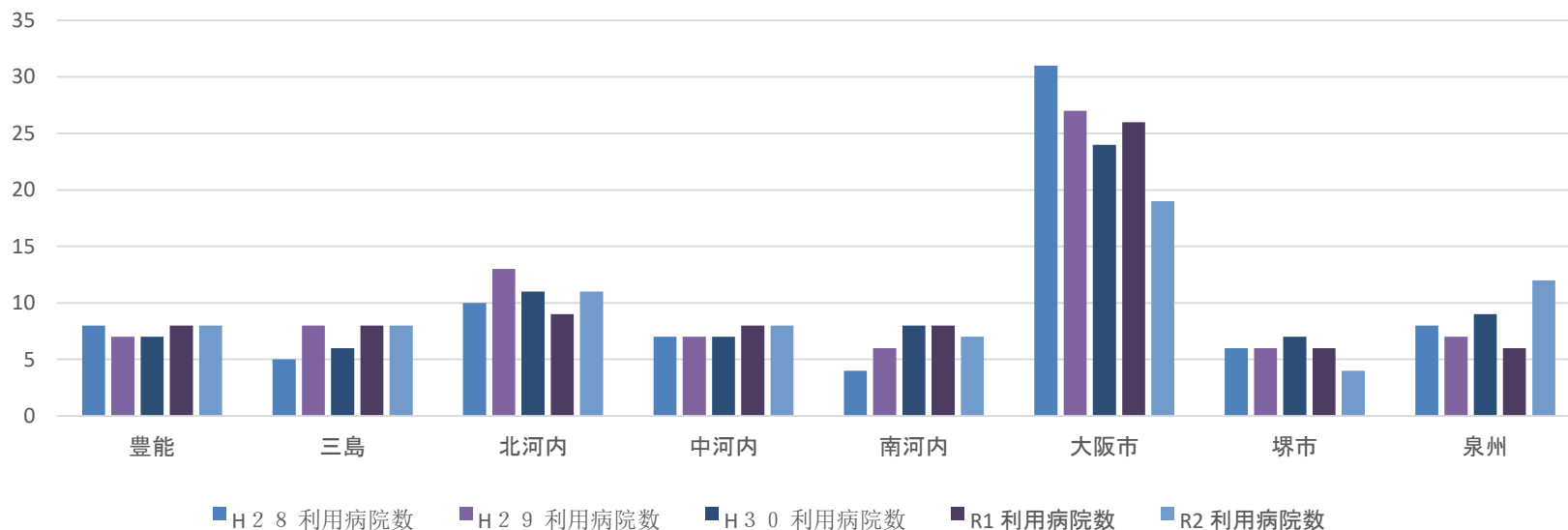
利用回数	H28	H29	H30	R1	R2
1回	31	33	32	32	44
2回	13	19	16	14	12
3回	14	13	7	7	9
4回	6	5	4	6	5
5回	4	4	9	3	4
6回	4	1	4	3	3
7回	4	3		1	1
8回	2		1	3	1
9回		1	1		
10回	1	1	2		
11回				1	
12回		1	2	1	
13回		1	1		
14回			1	2	
15回	1			2	
16回					1
19回			1		
20回					1
23回		1			

(2) 二次救急医療機関等のシステム利用医療機関数(二次医療圏別)

	H28			H29			H30			R1			R2		
	利用病院数	圏域病院数	利用割合	利用病院数	圏域病院数	利用割合	利用病院数	圏域病院数	利用割合	利用病院数	圏域病院数	利用割合	利用病院数	圏域病院数	利用割合
豊能	8	22	36%	7	21	33%	7	21	33%	8	21	38%	8	21	38%
三島	5	19	26%	8	19	42%	6	19	32%	8	19	42%	8	19	42%
北河内	10	38	26%	13	37	35%	11	37	30%	9	36	25%	11	36	31%
中河内	7	18	39%	7	17	41%	7	17	41%	8	17	47%	8	17	47%
南河内	4	20	20%	6	20	30%	8	19	42%	8	19	42%	7	19	37%
大阪市	31	93	33%	27	94	29%	24	93	26%	26	93	28%	19	93	20%
堺市	6	20	30%	6	20	30%	7	21	33%	6	21	29%	4	21	19%
泉州	8	24	33%	7	23	30%	9	24	38%	6	24	25%	12	24	50%
総計	79	254	31%	81	251	32%	79	251	31%	79	250	32%	77	250	31%

「利用病院数」：非救急病院等を除く

「圏域病院数」：年度末時点の救急告示病院数から精神科病院を除いた数

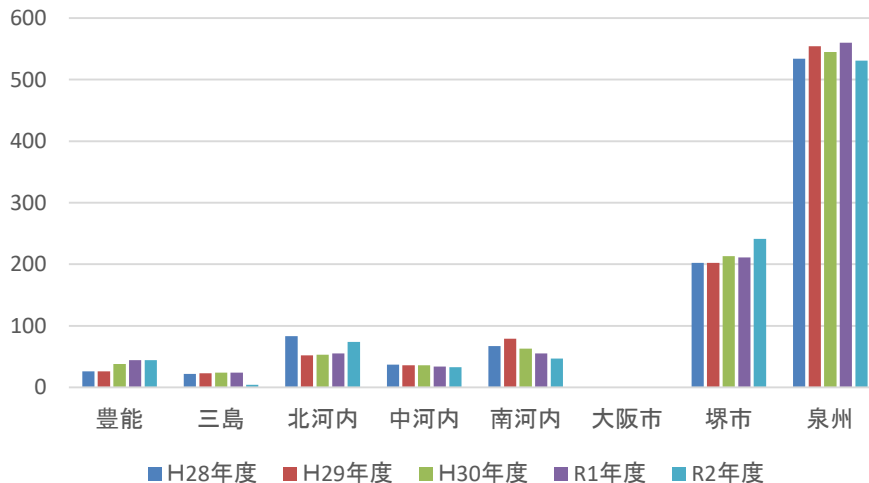


(3) 合併症支援病院対応状況

【輪番回数(二次医療圏別)】

(単位:回)

圏域	H28年度	H29年度	H30年度	R1年度	R2年度
豊能 (3)	26	26	38	44	44
三島 (1)	22	23	24	24	4
北河内 (2)	83	52	53	55	74
中河内 (2)	37	36	36	34	33
南河内 (4)	67	79	63	55	47
大阪市 (0)	0	0	0	0	0
堺市 (2)	202	202	213	211	241
泉州 (5)	534	554	545	560	531
総計 (19)	971	972	972	983	974



【システム対応件数 (医療機関別)】(単位:回)

圏域	病院名	H28	H29	H30	R1	R2
豊能	さわ病院	4	2	6	9	5
	小曽根病院	5	1	6	6	5
	榎坂病院	1	1	2	2	1
三島	藍野花園病院	3	4	7	13	1
北河内	ねや川サナトリウム	5	7	1	2	6
	東香里病院	26	11	6	10	6
中河内	小阪病院	1	2	3	1	1
	国分病院	3	3	5	5	5
南河内	丹比荘病院	—	2	2	5	2
	結のぞみ病院	9	13	7	5	5
	青葉丘病院	4	2	1	1	4
	大阪さやま病院	4	0	2	4	1
堺	阪南病院	63	61	80	63	67
	浅香山病院	4	3	2	3	3
泉州	浜寺病院	11	13	12	13	10
	久米田病院	32	37	45	44	30
	水間病院	3	6	5	5	5
	木島病院	51	62	69	47	34
	七山病院	7	14	16	12	13
合計		236	244	277	250	204

(4) 精神科病院受診(外来・入院)となった際の搬送元と搬送先(二次医療圏別)

n=95

令和2年度		搬送先病院(合併症支援病院)									隣接区域への搬送	
		豊能	三島	北河内	中河内	南河内	大阪市	堺	泉州	総計	搬送数	割合
搬送元病院	豊能	1	0	1	0	1	0	5	2	10	1	10%
	三島	2	0	1	0	0	0	1	0	4	3	75%
	北河内	1	0	2	0	2	0	4	1	10	2	20%
	中河内	0	0	2	1	0	0	3	2	8	3	38%
	大阪市	2	1	3	1	1	0	10	3	21	18	86%
	南河内	1	0	0	0	2	0	4	5	12	11	92%
	堺市	0	0	0	0	0	0	3	7	10	10	100%
	泉州	0	0	0	0	0	0	2	18	20	20	100%
総計		7	1	9	2	6	0	32	38	95	68	72%

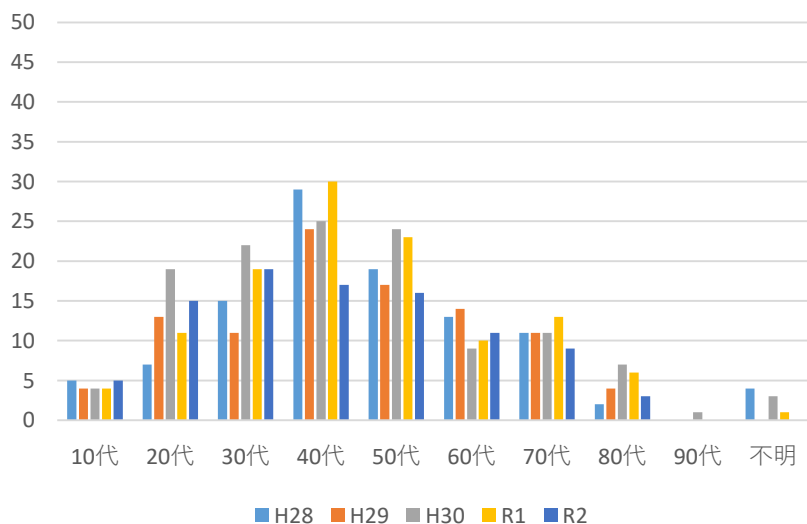
*網掛けは隣接区域

3. 患者の状況

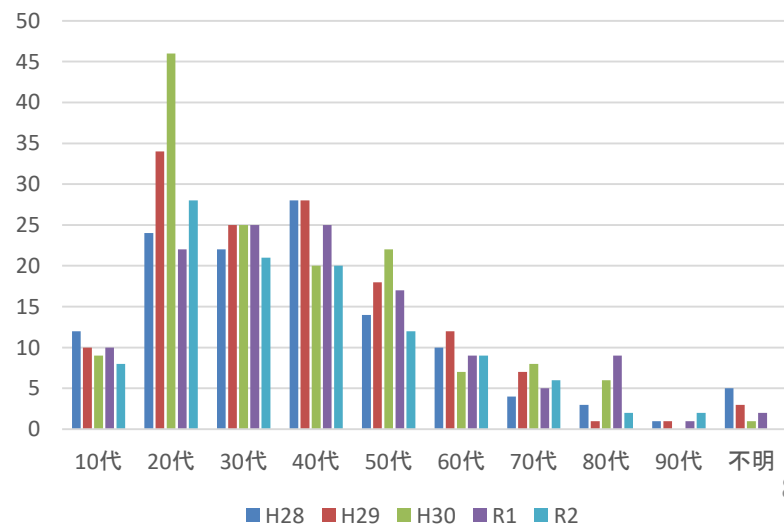
(1) 性別・年代別内訳

年代	H28				H29				H30				R1				R2			
	男性	女性	不明	合計	男性	女性	不明	合計	男性	女性	不明	合計	男性	女性	不明	合計	男性	女性	不明	合計
10代	5	12	0	17	4	10	1	15	4	9	0	13	4	10	0	14	5	8	0	13
20代	7	24	0	31	13	34	0	47	19	46	0	65	11	22	0	33	15	28	0	43
30代	15	22	0	37	11	25	0	36	22	25	0	47	19	25	0	44	19	21	0	40
40代	29	28	0	57	24	28	0	52	25	20	0	45	30	25	0	55	17	20	0	37
50代	19	14	0	33	17	18	0	35	24	22	0	46	23	17	0	40	16	12	0	28
60代	13	10	0	23	14	12	0	26	9	7	0	16	10	9	0	19	11	9	0	20
70代	11	4	0	15	11	7	0	18	11	8	0	19	13	5	0	18	9	6	0	15
80代	2	3	0	5	4	1	0	5	7	6	0	13	6	9	0	15	3	2	0	5
90代	0	1	0	1	0	1	0	1	1	0	0	1	0	1	0	1	0	2	0	2
不明	4	5	8	17	0	3	6	9	3	1	8	12	1	2	8	11	0	0	1	1
合計	105	123	8	236	98	139	7	244	125	144	8	277	117	125	8	250	95	108	1	204

年代別（男性）



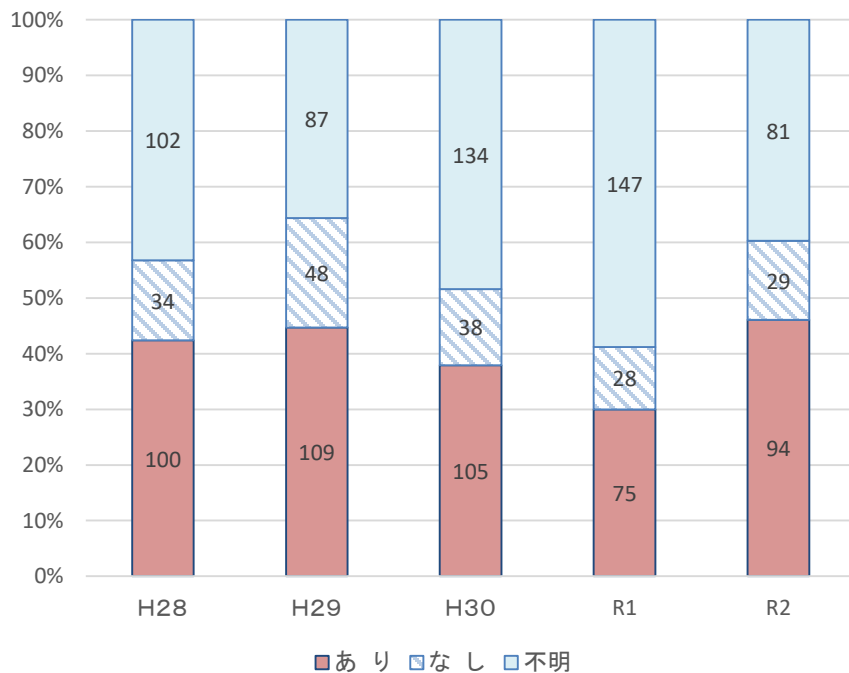
年代別（女性）



(2) 精神科受診歴等と受診者の精神症状

<受診歴の有無>

	H 2 8	H 2 9	H 3 0	R1	R2
あ り	100	109	105	75	94
な し	34	48	38	28	29
不明	102	87	134	147	81
合 計	236	244	277	250	204



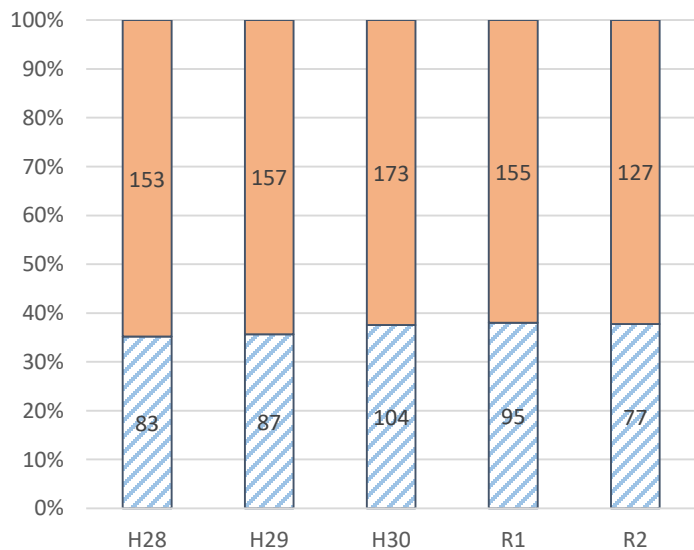
<受診者の精神症状>

	H 2 8	H 2 9	H 3 0	R1	R2
意識障害	21	26	17	22	14
徘徊	2	3	3	3	3
けいれん	9	6	7	4	1
幻覚	19	18	15	14	19
妄想	18	17	21	12	14
昏迷	10	5	9	7	1
奇異行動	6	7	13	6	9
興奮	28	21	30	24	30
錯乱	8	9	5	5	8
そう	2	2	3	1	5
抑うつ	33	35	44	41	27
不安・焦燥	18	24	21	24	17
過換気	8	4	1	3	3
パニック発作	5	10	1	3	3
睡眠障害	15	11	14	12	7
過食	1	0	0	0	0
拒食	4	2	6	4	0
自殺企図	29	31	36	40	29
自殺念慮	29	27	38	32	34
大量服薬	23	18	23	22	17
自傷	11	13	10	11	8
暴力	9	4	11	3	7
器物破壊	0	0	1	0	0
薬切	1	0	1	0	2
副作用	0	2	0	1	4
その他	8	8	3	0	8

(3) 自傷等の有無

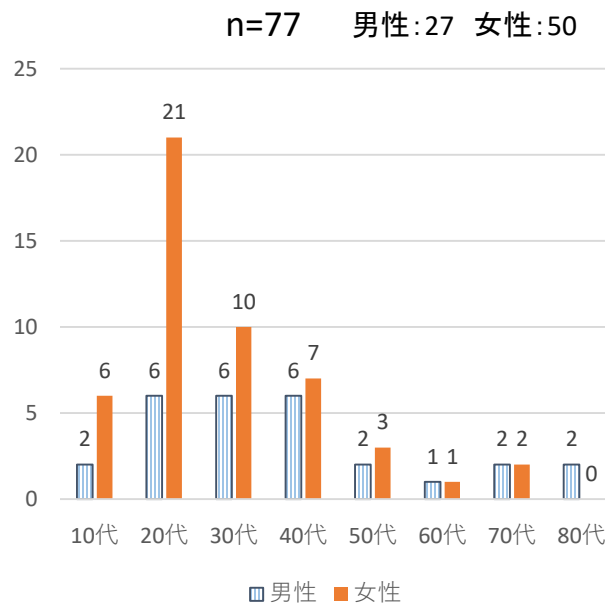
	H28	H29	H30	R1	R2
あり	83	87	104	95	77
なし	153	157	173	155	127
合計	236	244	277	250	204

年度別



□あり ■なし

「自傷等あり」性別・年代別内訳(R2)



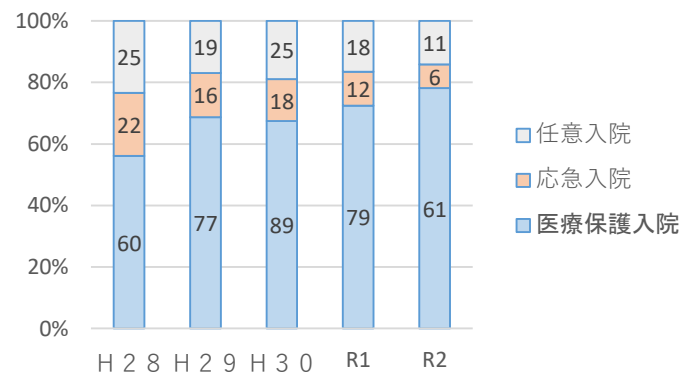
(4) 受診結果と入院形態

〈受診時の精神疾患分類〉

病 名	H 2 8	H 2 9	H 3 0	R1	R2
F0 症状性を含む器質性精神障害	12	13	22	11	5
F1 精神作用物質使用による精神及び行動の障害	18	27	16	12	18
F2 統合失調症、統合失調型障害および妄想性障害	27	18	29	28	19
F3 気分（感情）障害	39	37	56	55	37
F4 神経症性障害	15	18	17	8	11
F5 生理的障害等	2	1	0	1	1
F6 成人のパーソナリティおよび行動の障害	4	5	2	3	0
F7 知的障害	3	0	0	0	1
F8 心理的発達の障害	0	1	3	2	0
その他	5	8	2	4	3
合 計	125	128	147	124	95

〈受診後の入院形態〉

	H 2 8	H 2 9	H 3 0	R1	R2
医療保護入院	60	77	89	79	61
応急入院	22	16	18	12	6
任意入院	25	19	25	18	11
合 計	107	112	132	109	78

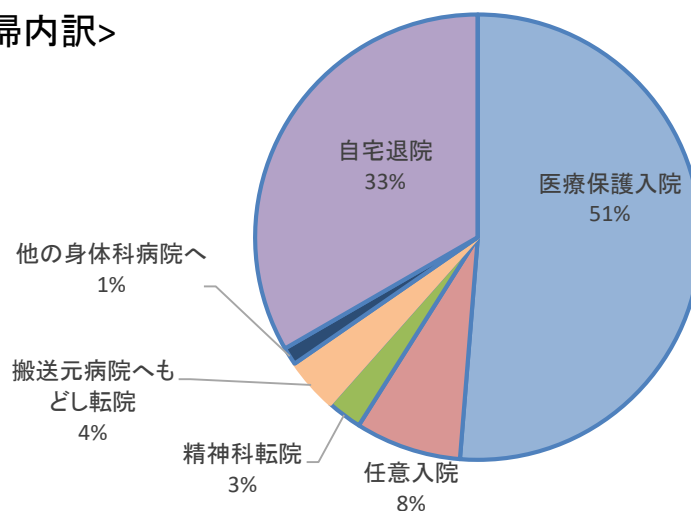


(5) 入院一週間後の転帰の状況

(単位: 件)

	H28	H29	H30	R1	R2
医療保護入院	60	57	68	58	40
任意入院	9	13	12	5	6
精神科転院	3	5	1	1	2
3次救急へ転院	1	0	1	1	0
搬送元病院へもどし転院	2	3	1	1	3
元の通院先に転院	1	0	1	0	0
他の身体科病院へ	1	2	4	3	1
自宅退院	28	31	41	38	26
死亡	2	0	2	1	0
その他	0	1	1	1	0
合 計	107	112	132	109	78

<R2 転帰内訳>



4 システム運用状況

(1) 様式の送付状況

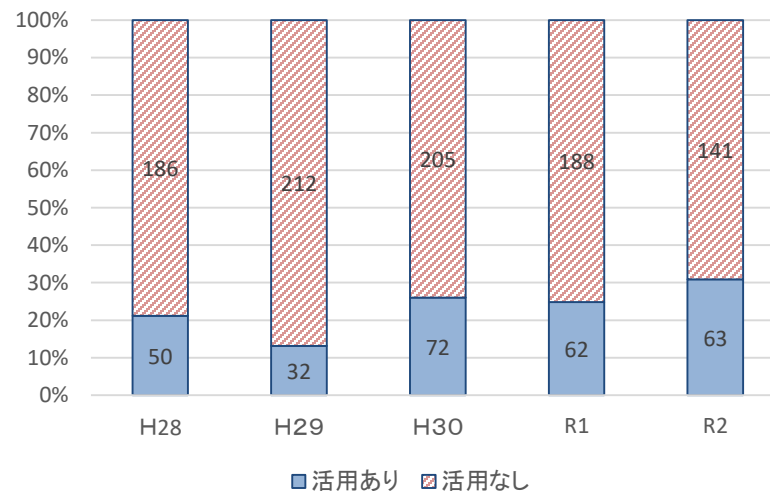
様式1 … 「夜間・休日精神科合併症支援システム利用(受診)依頼書」
 様式2 … 「身体治療状況等確認シート」
 様式3 … 「精神科病院へ転院することへの同意書」

◇「受診者」のうち「様式送付あり」の割合

	H 2 8		H 2 9		H 3 0		R1		R2	
	受診者 (125)	送付ありの割合	受診者 (128)	送付ありの割合	受診者 (147)	送付ありの割合	受診者 (124)	送付ありの割合	受診者 (95)	送付ありの割合
様式1送付有	111	89%	116	91%	131	89%	105	85%	86	91%
様式2送付有	112	90%	115	90%	132	90%	105	85%	86	91%
様式3送付有	109	87%	114	90%	126	86%	104	84%	84	88%

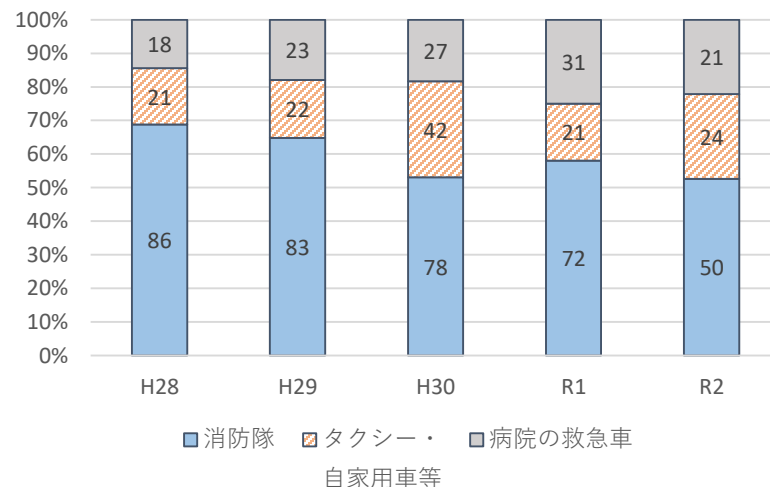
(2) 一般科医のサポート活用状況

	H28	H29	H30	R1	R2
活用あり	50	32	72	62	63
活用なし	186	212	205	188	141
合計	236	244	277	250	204



(3) 搬送方法

	H28	H29	H30	R1	R2
消防隊	86	83	78	72	50
タクシー・ 自家用車等	21	22	42	21	24
病院の救急車	18	23	27	31	21
合計	125	128	147	124	95



(4) 依頼から受入れ可否を伝えるまでの時間(R2)

所要時間	コンサル	受診 (外来・入院)	小計	
5分以内	24	9	33	141
5～10分	23	18	41	
10～15分	13	5	18	
15～20分	13	7	20	
20～30分	15	14	29	
30～1時間	14	19	33	
1時間～1時間半	2	12	14	
1時間半～2時間	3	7	10	
2時間～2時間半	1	3	4	
2時間半～3時間	0	0	0	
3時間～	0	1	1	
不明	1	0	1	
総計	109	95	204	

