

# 大阪府毎月推計人口

令和2年2月1日現在

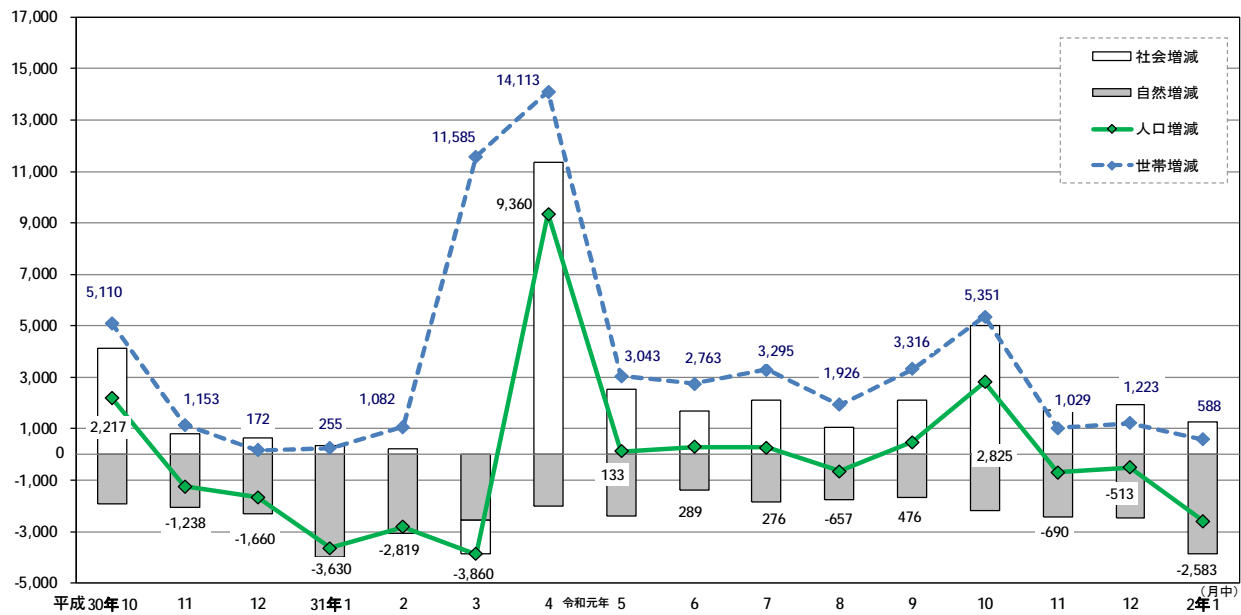
人口総数	8,822,492	人
男	4,235,701	人
女	4,586,791	人

平成27年国勢調査 人口等基本集計結果を基に算出しています。

**【人口の動き】**  
 令和2年2月1日現在の大阪府の人口は、推計で8,822,492人となった。地域別にみると大阪市地域が2,743,599人、北大阪地域が1,799,245人、東大阪地域が1,969,846人、南河内地域が595,121人、泉州地域が1,714,681人となっており、前月と比べるとすべての地域で人口が減少している。

		9月	10月	11月	12月	1月	2月
人口 (人)	総数	8,822,977	8,823,453	8,826,278	8,825,588	8,825,075	8,822,492
	男	4,235,738	4,235,996	4,237,680	4,237,228	4,237,115	4,235,701
	女	4,587,239	4,587,457	4,588,598	4,588,360	4,587,960	4,586,791
	前月からの増減数	-657	476	2,825	-690	-513	-2,583
	対前年同月増減数	-2,419	-1,113	-505	43	1,190	2,237
世帯数 (世帯)	総数	4,081,619	4,084,935	4,090,286	4,091,315	4,092,538	4,093,126
	前月からの増減数	1,926	3,316	5,351	1,029	1,223	588

大阪府の社会増減、自然増減、人口増減、世帯増減の月別推移



**【利用上の注意】**

**1 地域の区分**

- 大阪市地域…… 大阪市
- 北大阪地域
  - 三島地域…… 吹田市、高槻市、茨木市、摂津市、島本町
  - 豊能地域…… 豊中市、池田市、箕面市、豊能町、能勢町
- 東大阪地域
  - 北河内地域… 守口市、枚方市、寝屋川市、大東市、門真市、四條畷市、交野市
  - 中河内地域… 八尾市、柏原市、東大阪市
- 南河内地域…… 雷田林市、河内長野市、松原市、羽曳野市、藤井寺市、大阪狭山市、太子町、河南町、千早赤阪村
- 泉州地域
  - 泉北地域…… 堺市、泉大津市、和泉市、高石市、忠岡町
  - 泉南地域…… 岸和田市、貝塚市、泉佐野市、泉南市、阪南市、熊取町、田尻町、岬町

**2 推計の方法**

- この推計人口は、平成27年10月1日現在の国勢調査を基に、市町村からの報告による住民基本台帳登録者数の毎月の増減を加減して算出したものであり、出生・死亡の差を自然増減とし、人口増減数から自然増減を差し引いたものを社会増減とした。
- 人口密度に用いた面積は、国土交通省国土地理院「全国都道府県市区町村別面積調」による令和元年10月1日現在のものである。(大阪府全域 1905.29km<sup>2</sup>)
- 大阪市及び堺市については、各市が行っている推計の人口・世帯数を用いた。

令和2年2月1日 大阪府市区町村別世帯数および人口

市区町村	世帯数	人口			人口増減数 (平成31年2月～令和2年1月)					人口増減数 (令和2年1月中)					1世帯当たり 人員	人口密度
		総数	男	女	増減総数	自然増減	出生	死亡	社会増減	増減総数	自然増減	出生	死亡	社会増減		
大阪府	4,093,126	8,822,492	4,235,701	4,586,791	2,237	-27,474	64,090	91,564	29,711	-2,583	-3,843	5,766	9,609	1,260	2.16	4,630
市部	4,021,349	8,646,179	4,150,947	4,495,232	2,829	-26,570	63,125	89,695	29,399	-2,232	-3,753	5,676	9,429	1,521	2.15	5,395
郡部	71,777	176,313	84,754	91,559	-592	-904	965	1,869	312	-351	-90	90	180	-261	2.46	583
大阪市地域	1,442,033	2,743,599	1,323,886	1,419,713	16,694	-9,159	21,129	30,288	25,853	-136	-1,321	1,871	3,192	1,185	1.90	12,176
北大阪地域	796,856	1,799,245	860,990	938,255	4,398	-1,981	13,934	15,915	6,379	-68	-422	1,246	1,668	354	2.26	3,679
三島地域	500,912	1,130,638	543,615	587,023	3,115	-950	8,760	9,710	4,065	10	-205	794	999	215	2.26	4,531
豊能地域	295,944	668,607	317,375	351,232	1,283	-1,031	5,174	6,205	2,314	-78	-217	452	669	139	2.26	2,791
東大阪地域	879,780	1,969,846	949,618	1,020,228	-7,251	-7,449	13,266	20,715	198	-818	-981	1,212	2,193	163	2.24	6,434
北河内地域	505,489	1,141,422	548,943	592,479	-4,533	-3,986	7,631	11,617	-547	-318	-510	716	1,226	192	2.26	6,436
中河内地域	374,291	828,424	400,675	427,749	-2,718	-3,463	5,635	9,098	745	-500	-471	496	967	-29	2.21	6,430
南河内地域	251,157	595,121	281,085	314,036	-4,519	-2,931	3,688	6,619	-1,588	-513	-378	351	729	-135	2.37	2,052
泉州地域	723,300	1,714,681	820,122	894,559	-7,085	-5,954	12,073	18,027	-1,131	-1,048	-741	1,086	1,827	-307	2.37	2,883
泉北地域	496,755	1,160,314	554,922	605,392	-3,180	-3,536	8,392	11,928	356	-358	-448	760	1,208	90	2.34	4,388
泉南地域	226,545	554,367	265,200	289,167	-3,905	-2,418	3,681	6,099	-1,487	-690	-293	326	619	-397	2.45	1,678
大阪府	1,442,033	2,743,599	1,323,886	1,419,713	16,694	-9,159	21,129	30,288	25,853	-136	-1,321	1,871	3,192	1,185	1.90	12,176
都島区	55,549	107,509	51,762	55,747	657	-221	781	1,002	878	-81	-59	62	121	-22	1.94	17,682
福島区	41,980	78,766	37,332	41,434	2,464	198	800	602	2,266	93	31	82	51	62	1.88	16,866
此花区	31,520	65,018	31,741	33,277	-766	-315	470	785	-451	-71	-50	50	100	-21	2.06	3,378
西区	60,304	103,484	48,461	55,023	2,511	446	1,113	667	2,065	102	1	81	80	101	1.72	19,863
港区	41,516	80,649	39,266	41,383	-306	-436	575	1,011	130	28	-67	47	114	95	1.94	10,261
大正区	29,645	62,688	30,520	32,168	-728	-512	357	869	-216	-93	-47	35	82	-46	2.11	6,648
天王寺区	41,208	81,054	37,676	43,378	1,644	149	754	605	1,495	35	-5	64	69	40	1.97	16,747
浪速区	52,705	75,080	37,760	37,320	1,772	-91	617	708	1,863	41	-13	53	66	54	1.42	17,103
西淀川区	45,693	95,897	47,053	48,844	159	-319	718	1,037	478	21	-28	70	98	49	2.10	6,744
東淀川区	98,234	176,847	86,960	89,887	763	-647	1,197	1,844	1,410	-33	-59	116	175	26	1.80	13,327
東成区	44,092	83,625	39,684	43,941	505	-250	634	884	755	7	-35	64	99	42	1.90	18,420
生野区	67,374	129,555	62,175	67,380	170	-996	825	1,821	1,166	-18	-98	61	159	80	1.92	15,478
旭区	44,879	90,729	43,020	47,709	-233	-557	657	1,214	324	-87	-66	50	116	-21	2.02	14,356
城東区	80,931	167,958	79,738	88,220	883	-322	1,416	1,738	1,205	4	-30	135	165	34	2.08	20,043
阿倍野区	52,832	110,732	51,006	59,726	1,266	-278	832	1,110	1,544	27	-39	76	115	66	2.10	18,517
住吉区	73,744	153,197	71,264	81,933	-3	-687	1,083	1,770	684	-21	-94	89	183	73	2.08	16,298
東住吉区	60,532	126,762	59,535	67,227	827	-826	950	1,776	1,653	13	-105	98	203	118	2.09	13,001
西成区	69,577	108,487	62,486	46,001	-775	-2,181	456	2,637	1,406	-119	-207	47	254	88	1.56	14,720
淀川区	101,769	182,210	90,491	91,719	1,265	-125	1,485	1,610	1,390	-102	-44	135	179	-58	1.79	14,415
鶴見区	48,168	111,620	53,199	58,421	129	-55	983	1,038	184	67	-27	97	124	94	2.32	13,662
住之江区	58,887	120,449	57,710	62,739	-565	-748	757	1,505	183	-101	-91	74	165	-10	2.05	5,822
平野区	92,615	193,094	91,269	101,825	-517	-1,099	1,369	2,468	582	-246	-193	107	300	-53	2.08	12,637
北区	83,011	136,721	66,347	70,374	2,792	386	1,321	935	2,406	27	-8	98	106	35	1.65	13,223
中央区	65,268	101,468	47,431	54,037	2,780	327	979	652	2,453	371	12	80	68	359	1.55	11,439
堺市	359,984	827,489	395,709	431,780	-2,823	-2,770	5,962	8,732	-53	-220	-363	535	898	143	2.30	5,523
堺区	72,365	148,438	73,304	75,134	590	-724	949	1,673	1,314	-8	-90	80	170	82	2.05	6,276
中区	49,930	122,206	58,893	63,313	-740	-349	938	1,287	-391	-29	-67	72	139	38	2.45	6,835
東区	36,143	84,472	40,106	44,366	-267	-354	598	952	87	-29	-27	55	82	-2	2.34	8,053
西区	56,541	135,206	64,872	70,334	-372	-456	1,000	1,456	84	8	-53	90	143	61	2.39	4,724
南区	59,420	139,370	64,615	74,755	-1,877	-781	705	1,486	-1,096	-139	-85	75	160	-54	2.35	3,451
北区	70,837	159,842	75,613	84,229	179	120	1,572	1,452	59	-10	-16	143	159	6	2.26	10,246
美原区	14,748	37,955	18,306	19,649	-336	-226	200	426	-110	-13	-25	20	45	12	2.57	2,875

市区町村	世帯数	人口			人口増減数 (平成31年2月～令和2年1月)					人口増減数 (令和2年1月中)					1世帯当たり人員	人口密度
		総数	男	女	増減総数	自然増減	出生	死亡	社会増減	増減総数	自然増減	出生	死亡	社会増減		
岸和田市	77,344	189,525	90,356	99,169	-1,253	-787	1,384	2,171	-466	-132	-101	108	209	-31	2.45	2,606
豊中市	177,338	400,695	189,400	211,295	1,967	-301	3,422	3,723	2,268	12	-104	309	413	116	2.26	11,011
池田市	47,913	104,020	49,737	54,283	-127	-276	719	995	149	-88	-52	55	107	-36	2.17	4,698
吹田市	176,361	382,438	183,759	198,679	1,917	-101	2,988	3,089	2,018	0	-51	284	335	51	2.17	10,597
泉大津市	31,920	74,460	35,312	39,148	-250	-221	564	785	-29	-41	-27	52	79	-14	2.33	5,196
高槻市	151,091	348,106	165,924	182,182	-772	-819	2,445	3,264	47	-2	-107	229	336	105	2.30	3,306
貝塚市	33,976	85,629	41,168	44,461	-694	-299	567	866	-395	-81	-25	53	78	-56	2.52	1,949
守口市	67,259	142,222	68,345	73,877	488	-569	1,080	1,649	1,057	-66	-51	108	159	-15	2.11	11,190
枚方市	171,923	398,695	189,484	209,211	-1,452	-1,123	2,631	3,754	-329	-60	-211	224	435	151	2.32	6,122
茨木市	121,676	283,030	136,469	146,561	474	-70	2,282	2,352	544	-24	-46	179	225	22	2.33	3,700
八尾市	114,334	266,077	126,639	139,438	-530	-966	1,975	2,941	436	-89	-120	187	307	31	2.33	6,378
泉佐野市	43,844	100,167	47,838	52,329	-330	-436	665	1,101	106	-37	-58	66	124	21	2.28	1,773
富田林市	46,785	109,781	51,577	58,204	-918	-536	676	1,212	-382	-114	-94	64	158	-20	2.35	2,764
寝屋川市	102,847	229,528	110,775	118,753	-1,752	-954	1,493	2,447	-798	-96	-88	161	249	-8	2.23	9,293
河内長野市	42,311	101,681	47,390	54,291	-1,372	-727	498	1,225	-645	-118	-81	49	130	-37	2.40	927
松原市	51,615	118,088	56,751	61,337	-692	-601	791	1,392	-91	-100	-81	87	168	-19	2.29	7,088
大東市	53,243	119,910	58,459	61,451	-453	-361	806	1,167	-92	-48	-46	70	116	-2	2.25	6,563
和泉市	74,654	185,363	89,291	96,072	92	-301	1,301	1,602	393	15	-13	126	139	28	2.48	2,181
箕面市	59,291	136,403	65,169	71,234	3	-128	977	1,105	131	23	-21	84	105	44	2.30	2,848
柏原市	29,480	68,372	32,687	35,685	-557	-308	420	728	-249	-50	-32	35	67	-18	2.32	2,699
羽曳野市	45,214	109,367	51,479	57,888	-973	-566	670	1,236	-407	-84	-45	77	122	-39	2.42	4,135
摂生市	57,281	119,467	58,435	61,032	-1,082	-618	756	1,374	-464	-72	-75	70	145	3	2.09	9,713
門津市	38,985	86,082	42,728	43,354	744	42	787	745	702	22	1	80	79	21	2.21	5,789
高石市	23,251	56,170	26,569	29,601	-130	-153	464	617	23	-95	-38	30	68	-57	2.42	4,971
藤井寺市	27,673	63,687	29,961	33,726	-432	-257	416	673	-175	-71	-44	28	72	-27	2.30	7,164
東大阪市	230,477	493,975	241,349	252,626	-1,631	-2,189	3,240	5,429	558	-361	-319	274	593	-42	2.14	7,996
泉南市	23,268	60,210	28,837	31,373	-586	-271	424	695	-315	-84	-46	36	82	-38	2.59	1,229
四條畷市	22,763	55,458	26,989	28,469	-49	-136	385	521	87	5	-27	32	59	32	2.44	2,967
交野市	30,173	76,142	36,456	39,686	-233	-225	480	705	-8	19	-12	51	63	31	2.52	2,980
大阪狭山市	24,093	58,736	27,518	31,218	181	-52	473	525	233	-14	-25	30	55	11	2.44	4,928
阪南市	20,949	51,607	24,501	27,106	-640	-332	255	587	-308	-45	-30	32	62	-15	2.46	1,427
三島郡	12,799	30,982	14,735	16,247	752	-2	258	260	754	14	-2	22	24	16	2.42	1,843
島本町	12,799	30,982	14,735	16,247	752	-2	258	260	754	14	-2	22	24	16	2.42	1,843
豊能郡	11,402	27,489	13,069	14,420	-560	-326	56	382	-234	-25	-40	4	44	15	2.41	207
豊能町	7,732	18,324	8,678	9,646	-363	-198	38	236	-165	-15	-24	3	27	9	2.37	534
能勢町	3,670	9,165	4,391	4,774	-197	-128	18	146	-69	-10	-16	1	17	6	2.50	93
泉北郡	6,946	16,832	8,041	8,791	-69	-91	101	192	22	-17	-7	17	24	-10	2.42	4,240
忠岡町	6,946	16,832	8,041	8,791	-69	-91	101	192	22	-17	-7	17	24	-10	2.42	4,240
泉南郡	27,164	67,229	32,500	34,729	-402	-293	386	679	-109	-311	-33	31	64	-278	2.47	933
熊取町	17,107	43,895	21,439	22,456	-63	-92	280	372	29	-18	-14	22	36	-4	2.57	2,546
田尻町	3,636	8,294	4,065	4,229	-130	-16	69	85	-114	-294	-3	5	8	-291	2.28	1,476
岬町	6,421	15,040	6,996	8,044	-209	-185	37	222	-24	1	-16	4	20	17	2.34	306
南河内郡	13,466	33,781	16,409	17,372	-313	-192	164	356	-121	-12	-8	16	24	-4	2.51	440
太子町	5,158	13,175	6,425	6,750	-104	-40	71	111	-64	7	-4	7	11	11	2.55	930
河南町	6,323	15,704	7,661	8,043	-125	-83	81	164	-42	-18	0	7	7	-18	2.48	622
千早赤阪村	1,985	4,902	2,323	2,579	-84	-69	12	81	-15	-1	-4	2	6	3	2.47	131