

# 大阪府毎月推計人口

令和元年10月1日現在

|      |                  |   |
|------|------------------|---|
| 人口総数 | <b>8,823,453</b> | 人 |
| 男    | <b>4,235,996</b> | 人 |
| 女    | <b>4,587,457</b> | 人 |

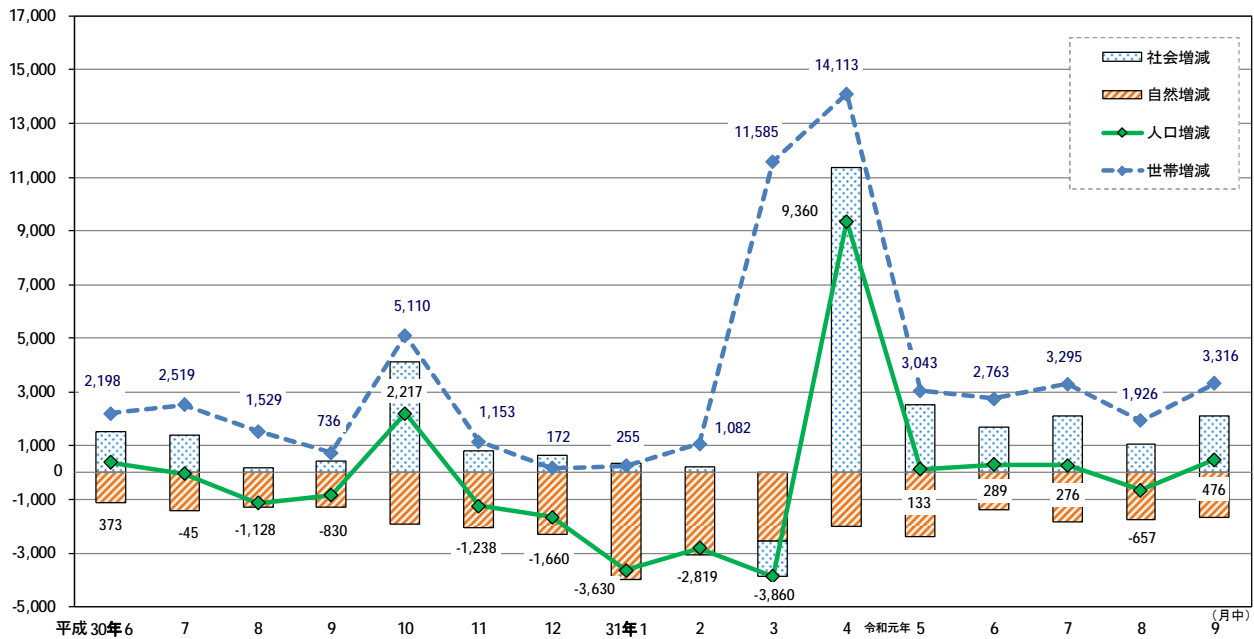
平成27年国勢調査 人口等基本集計結果を基に算出しています。

**【人口の動き】**  
 令和元年10月1日現在の大阪府の人口は、推計で8,823,453人となった。地域別にみると大阪市地域が2,740,202人、北大阪地域が1,798,013人、東大阪地域が1,972,064人、南河内地域が596,572人、泉州地域が1,716,602人となっており、前月と比べると大阪市地域、北大阪地域で人口が増加している。

|             |          | 5月        | 6月        | 7月        | 8月        | 9月        | 10月       |
|-------------|----------|-----------|-----------|-----------|-----------|-----------|-----------|
| 人口<br>(人)   | 総数       | 8,822,936 | 8,823,069 | 8,823,358 | 8,823,634 | 8,822,977 | 8,823,453 |
|             | 男        | 4,235,490 | 4,235,523 | 4,235,760 | 4,235,775 | 4,235,738 | 4,235,996 |
|             | 女        | 4,587,446 | 4,587,546 | 4,587,598 | 4,587,859 | 4,587,239 | 4,587,457 |
|             | 前月からの増減数 | 9,360     | 133       | 289       | 276       | -657      | 476       |
|             | 対前年同月増減数 | -3,367    | -3,127    | -3,211    | -2,890    | -2,419    | -1,113    |
| 世帯数<br>(世帯) | 総数       | 4,070,592 | 4,073,635 | 4,076,398 | 4,079,693 | 4,081,619 | 4,084,935 |
|             | 前月からの増減数 | 14,113    | 3,043     | 2,763     | 3,295     | 1,926     | 3,316     |

(人・世帯)

大阪府の社会増減、自然増減、人口増減、世帯増減の月別推移



**【利用上の注意】**

**1 地域の区分**

- 大阪市地域…… 大阪市
- 北大阪地域…… 三島地域…… 吹田市、高槻市、茨木市、摂津市、島本町  
豊能地域…… 豊中市、池田市、箕面市、豊能町、能勢町
- 東大阪地域…… 北河内地域… 守口市、枚方市、寝屋川市、大東市、門真市、四條畷市、交野市  
中河内地域… 八尾市、柏原市、東大阪市
- 南河内地域…… 富田林市、河内長野市、松原市、羽曳野市、藤井寺市、大阪狭山市、太子町、河南町、千早赤阪村
- 泉州地域…… 泉北地域…… 堺市、泉大津市、和泉市、高石市、忠岡町  
泉南地域…… 岸和田市、貝塚市、泉佐野市、泉南市、阪南市、熊取町、田尻町、岬町

**2 推計の方法**

- この推計人口は、平成27年10月1日現在の国勢調査を基に、市町村からの報告による住民基本台帳登録者数の毎月の増減を加減して算出したものであり、出生・死亡の差を自然増減とし、人口増減数から自然増減を差し引いたものを社会増減とした。
- 人口密度に用いた面積は、国土交通省国土地理院「全国都道府県市区町村別面積調」による平成30年10月1日現在のものである。(大阪府全域 1905.29km<sup>2</sup>)
- 大阪市及び堺市については、各市が行っている推計の人口・世帯数を用いた。

令和元年10月1日 大阪府市区町村別世帯数および人口

| 市区町村  | 世帯数       | 人口        |           |           | 人口増減数<br>(平成30年10月～令和元年9月) |         |        |        |        | 人口増減数<br>(令和元年9月中) |        |       |       |       | 1世帯当たり<br>人員 | 人口密度   |
|-------|-----------|-----------|-----------|-----------|----------------------------|---------|--------|--------|--------|--------------------|--------|-------|-------|-------|--------------|--------|
|       |           | 総数        | 男         | 女         | 増減総数                       | 自然増減    | 出生     | 死亡     | 社会増減   | 増減総数               | 自然増減   | 出生    | 死亡    | 社会増減  |              |        |
| 大阪府   | 4,084,935 | 8,823,453 | 4,235,996 | 4,587,457 | -1,113                     | -26,817 | 64,500 | 91,317 | 25,704 | 476                | -1,649 | 5,368 | 7,017 | 2,125 | 2.16         | 4,631  |
| 市部    | 4,013,025 | 8,646,696 | 4,150,972 | 4,495,724 | -621                       | -25,856 | 63,541 | 89,397 | 25,235 | 599                | -1,589 | 5,293 | 6,882 | 2,188 | 2.15         | 5,395  |
| 郡部    | 71,910    | 176,757   | 85,024    | 91,733    | -492                       | -961    | 959    | 1,920  | 469    | -123               | -60    | 75    | 135   | -63   | 2.46         | 584    |
| 大阪府地域 | 1,437,612 | 2,740,202 | 1,322,223 | 1,417,979 | 15,196                     | -8,853  | 21,315 | 30,168 | 24,049 | 427                | -554   | 1,780 | 2,334 | 981   | 1.91         | 12,161 |
| 北大阪地域 | 795,681   | 1,798,013 | 860,357   | 937,656   | 3,190                      | -1,793  | 14,090 | 15,883 | 4,983  | 1,038              | -36    | 1,133 | 1,169 | 1,074 | 2.26         | 3,676  |
| 三島地域  | 500,210   | 1,129,701 | 543,231   | 586,470   | 1,591                      | -814    | 8,900  | 9,714  | 2,405  | 695                | 28     | 727   | 699   | 667   | 2.26         | 4,527  |
| 豊能地域  | 295,471   | 668,312   | 317,126   | 351,186   | 1,599                      | -979    | 5,190  | 6,169  | 2,578  | 343                | -64    | 406   | 470   | 407   | 2.26         | 2,790  |
| 東大阪地域 | 878,461   | 1,972,064 | 950,608   | 1,021,456 | -7,893                     | -7,336  | 13,263 | 20,599 | -557   | -155               | -421   | 1,159 | 1,580 | 266   | 2.24         | 6,441  |
| 北河内地域 | 504,803   | 1,142,638 | 549,626   | 593,012   | -5,160                     | -3,927  | 7,654  | 11,581 | -1,233 | -145               | -210   | 661   | 871   | 65    | 2.26         | 6,443  |
| 中河内地域 | 373,658   | 829,426   | 400,982   | 428,444   | -2,733                     | -3,409  | 5,609  | 9,018  | 676    | -10                | -211   | 498   | 709   | 201   | 2.22         | 6,438  |
| 南河内地域 | 250,870   | 596,572   | 281,716   | 314,856   | -4,208                     | -2,995  | 3,580  | 6,575  | -1,213 | -347               | -204   | 310   | 514   | -143  | 2.38         | 2,057  |
| 泉州地域  | 722,311   | 1,716,602 | 821,092   | 895,510   | -7,398                     | -5,840  | 12,252 | 18,092 | -1,558 | -487               | -434   | 986   | 1,420 | -53   | 2.38         | 2,886  |
| 泉北地域  | 495,783   | 1,160,905 | 555,159   | 605,746   | -3,539                     | -3,500  | 8,565  | 12,065 | -39    | -190               | -259   | 692   | 951   | 69    | 2.34         | 4,391  |
| 泉南地域  | 226,528   | 555,697   | 265,933   | 289,764   | -3,859                     | -2,340  | 3,687  | 6,027  | -1,519 | -297               | -175   | 294   | 469   | -122  | 2.45         | 1,682  |
| 大阪市   | 1,437,612 | 2,740,202 | 1,322,223 | 1,417,979 | 15,196                     | -8,853  | 21,315 | 30,168 | 24,049 | 427                | -554   | 1,780 | 2,334 | 981   | 1.91         | 12,161 |
| 都島区   | 55,400    | 107,430   | 51,705    | 55,725    | 572                        | -203    | 801    | 1,004  | 775    | 28                 | -24    | 56    | 80    | 52    | 1.94         | 17,669 |
| 福島区   | 41,449    | 77,636    | 36,773    | 40,863    | 1,740                      | 221     | 826    | 605    | 1,519  | 272                | 27     | 74    | 47    | 245   | 1.87         | 16,624 |
| 此花区   | 31,505    | 65,228    | 31,866    | 33,362    | -686                       | -278    | 482    | 760    | -408   | -148               | -34    | 39    | 73    | -114  | 2.07         | 3,388  |
| 西区    | 59,847    | 102,733   | 48,094    | 54,639    | 2,296                      | 502     | 1,119  | 617    | 1,794  | 57                 | 58     | 104   | 46    | -1    | 1.72         | 19,718 |
| 港区    | 41,379    | 80,757    | 39,315    | 41,442    | -319                       | -409    | 589    | 998    | 90     | -23                | -21    | 44    | 65    | -2    | 1.95         | 10,274 |
| 大正区   | 29,713    | 62,939    | 30,659    | 32,280    | -802                       | -519    | 363    | 882    | -283   | -3                 | -21    | 32    | 53    | 18    | 2.12         | 6,674  |
| 天王寺区  | 41,099    | 80,800    | 37,533    | 43,267    | 1,623                      | 156     | 745    | 589    | 1,467  | 123                | 17     | 64    | 47    | 106   | 1.97         | 16,694 |
| 浪速区   | 52,348    | 74,725    | 37,603    | 37,122    | 1,734                      | -62     | 618    | 680    | 1,796  | 109                | 2      | 50    | 48    | 107   | 1.43         | 17,022 |
| 西淀川区  | 45,650    | 96,066    | 47,114    | 48,952    | 317                        | -345    | 689    | 1,034  | 662    | -7                 | -17    | 57    | 74    | 10    | 2.10         | 6,756  |
| 東淀川区  | 97,990    | 176,790   | 86,916    | 89,874    | 759                        | -630    | 1,207  | 1,837  | 1,389  | 13                 | -43    | 94    | 137   | 56    | 1.80         | 13,323 |
| 東成区   | 43,920    | 83,495    | 39,709    | 43,786    | 638                        | -186    | 657    | 843    | 824    | -134               | -43    | 42    | 85    | -91   | 1.90         | 18,391 |
| 生野区   | 67,081    | 129,508   | 62,168    | 67,340    | 129                        | -1,038  | 853    | 1,891  | 1,167  | -4                 | -79    | 48    | 127   | 75    | 1.93         | 15,473 |
| 旭区    | 44,812    | 90,826    | 43,069    | 47,757    | -246                       | -558    | 663    | 1,221  | 312    | 25                 | -48    | 59    | 107   | 73    | 2.03         | 14,371 |
| 城東区   | 80,787    | 167,815   | 79,677    | 88,138    | 963                        | -342    | 1,399  | 1,741  | 1,305  | 40                 | -35    | 126   | 161   | 75    | 2.08         | 20,026 |
| 阿倍野区  | 52,665    | 110,457   | 50,880    | 59,577    | 1,285                      | -293    | 844    | 1,137  | 1,578  | -26                | -2     | 73    | 75    | -24   | 2.10         | 18,471 |
| 住吉区   | 73,905    | 153,414   | 71,346    | 82,068    | 53                         | -670    | 1,090  | 1,760  | 723    | -25                | -28    | 90    | 118   | 3     | 2.08         | 16,321 |
| 東住吉区  | 60,314    | 126,563   | 59,367    | 67,196    | 656                        | -828    | 913    | 1,741  | 1,484  | 9                  | -49    | 93    | 142   | 58    | 2.10         | 12,981 |
| 西成区   | 69,680    | 108,724   | 62,649    | 46,075    | -1,040                     | -2,296  | 439    | 2,735  | 1,256  | -192               | -192   | 31    | 223   | 0     | 1.56         | 14,752 |
| 淀川区   | 101,563   | 181,983   | 90,400    | 91,583    | 985                        | -148    | 1,457  | 1,605  | 1,133  | 34                 | 17     | 134   | 117   | 17    | 1.79         | 14,397 |
| 鶴見区   | 48,014    | 111,480   | 53,154    | 58,326    | 212                        | 19      | 1,035  | 1,016  | 193    | -70                | 11     | 82    | 71    | -81   | 2.32         | 13,645 |
| 住之江区  | 58,764    | 120,585   | 57,791    | 62,794    | -779                       | -720    | 772    | 1,492  | -59    | 47                 | -59    | 63    | 122   | 106   | 2.05         | 5,828  |
| 平野区   | 92,427    | 193,399   | 91,430    | 101,969   | -526                       | -1,047  | 1,401  | 2,448  | 521    | -3                 | -80    | 115   | 195   | 77    | 2.09         | 12,657 |
| 北区    | 82,657    | 136,288   | 66,025    | 70,263    | 3,165                      | 476     | 1,375  | 899    | 2,689  | 176                | 67     | 134   | 67    | 109   | 1.65         | 13,181 |
| 中央区   | 64,643    | 100,561   | 46,980    | 53,581    | 2,467                      | 345     | 978    | 633    | 2,122  | 129                | 22     | 76    | 54    | 107   | 1.56         | 11,337 |
| 堺市    | 359,346   | 827,971   | 395,889   | 432,082   | -3,046                     | -2,645  | 6,181  | 8,826  | -401   | -211               | -195   | 486   | 681   | -16   | 2.30         | 5,526  |
| 堺区    | 72,139    | 148,348   | 73,236    | 75,112    | 606                        | -728    | 957    | 1,685  | 1,334  | 79                 | -64    | 75    | 139   | 143   | 2.06         | 6,273  |
| 中区    | 49,885    | 122,445   | 59,054    | 63,391    | -865                       | -277    | 1,018  | 1,295  | -588   | 17                 | -17    | 68    | 85    | 34    | 2.45         | 6,848  |
| 東区    | 36,063    | 84,493    | 40,081    | 44,412    | -351                       | -310    | 631    | 941    | -41    | 9                  | -24    | 48    | 72    | 33    | 2.34         | 8,055  |
| 西区    | 56,509    | 135,317   | 64,915    | 70,402    | -514                       | -464    | 1,046  | 1,510  | -50    | -47                | -49    | 86    | 135   | 2     | 2.39         | 4,728  |
| 南区    | 59,497    | 139,918   | 64,852    | 75,066    | -1,845                     | -789    | 704    | 1,493  | -1,056 | -214               | -49    | 54    | 103   | -165  | 2.35         | 3,464  |
| 北区    | 70,560    | 159,446   | 75,418    | 84,028    | 329                        | 148     | 1,607  | 1,459  | 181    | -35                | 19     | 136   | 117   | -54   | 2.26         | 10,221 |
| 美原区   | 14,693    | 38,004    | 18,333    | 19,671    | -406                       | -225    | 218    | 443    | -181   | -20                | -11    | 19    | 30    | -9    | 2.59         | 2,879  |

| 市区町村  | 世帯数     | 人口      |         |         | 人口増減数<br>(平成30年10月～令和元年9月) |        |       |       |       | 人口増減数<br>(令和元年9月中) |      |     |     |      | 1世帯当たり<br>人員 | 人口密度   |
|-------|---------|---------|---------|---------|----------------------------|--------|-------|-------|-------|--------------------|------|-----|-----|------|--------------|--------|
|       |         | 総数      | 男       | 女       | 増減総数                       | 自然増減   | 出生    | 死亡    | 社会増減  | 増減総数               | 自然増減 | 出生  | 死亡  | 社会増減 |              |        |
|       |         |         |         |         |                            |        |       |       |       |                    |      |     |     |      |              |        |
| 岸和田市  | 77,155  | 189,811 | 90,478  | 99,333  | -1,323                     | -756   | 1,391 | 2,147 | -567  | -128               | -52  | 114 | 166 | -76  | 2.46         | 2,610  |
| 豊中市   | 176,976 | 400,329 | 189,108 | 211,221 | 2,034                      | -330   | 3,392 | 3,722 | 2,364 | 264                | -17  | 266 | 283 | 281  | 2.26         | 11,001 |
| 池田市   | 47,974  | 104,169 | 49,839  | 54,330  | 54                         | -207   | 759   | 966   | 261   | -18                | -14  | 63  | 77  | -4   | 2.17         | 4,705  |
| 吹田市   | 176,213 | 381,829 | 183,449 | 198,380 | 1,195                      | -57    | 3,076 | 3,133 | 1,252 | 519                | 7    | 234 | 227 | 512  | 2.17         | 10,580 |
| 泉大津市  | 31,929  | 74,566  | 35,347  | 39,219  | -314                       | -247   | 557   | 804   | -67   | -36                | -16  | 44  | 60  | -20  | 2.34         | 5,203  |
| 高槻市   | 150,941 | 348,247 | 166,025 | 182,222 | -1,207                     | -857   | 2,461 | 3,318 | -350  | -2                 | -54  | 191 | 245 | 52   | 2.31         | 3,308  |
| 貝塚市   | 33,959  | 85,860  | 41,306  | 44,554  | -628                       | -303   | 561   | 864   | -325  | -8                 | -32  | 37  | 69  | 24   | 2.53         | 1,954  |
| 守口市   | 67,144  | 142,262 | 68,361  | 73,901  | 237                        | -589   | 1,090 | 1,679 | 826   | 28                 | -44  | 89  | 133 | 72   | 2.12         | 11,193 |
| 枚方市   | 171,938 | 399,197 | 189,784 | 209,413 | -1,493                     | -1,074 | 2,655 | 3,729 | -419  | -13                | -24  | 248 | 272 | 11   | 2.32         | 6,130  |
| 茨木市   | 121,439 | 282,824 | 136,424 | 146,400 | -62                        | 39     | 2,328 | 2,289 | -101  | 102                | 55   | 218 | 163 | 47   | 2.33         | 3,698  |
| 八尾市   | 114,177 | 266,386 | 126,757 | 139,629 | -534                       | -998   | 1,908 | 2,906 | 464   | 32                 | -58  | 166 | 224 | 90   | 2.33         | 6,385  |
| 泉佐野市  | 43,749  | 100,239 | 47,879  | 52,360  | -239                       | -414   | 658   | 1,072 | 175   | -36                | -30  | 51  | 81  | -6   | 2.29         | 1,774  |
| 富田林市  | 46,743  | 110,132 | 51,724  | 58,408  | -900                       | -546   | 649   | 1,195 | -354  | -13                | -8   | 62  | 70  | -5   | 2.36         | 2,773  |
| 寝屋川市  | 102,672 | 229,974 | 110,996 | 118,978 | -1,847                     | -896   | 1,474 | 2,370 | -951  | -47                | -45  | 130 | 175 | -2   | 2.24         | 9,311  |
| 河内長野市 | 42,341  | 102,102 | 47,605  | 54,497  | -1,278                     | -654   | 520   | 1,174 | -624  | -108               | -70  | 30  | 100 | -38  | 2.41         | 931    |
| 松原市   | 51,490  | 118,340 | 56,838  | 61,502  | -681                       | -652   | 721   | 1,373 | -29   | -49                | -51  | 69  | 120 | 2    | 2.30         | 7,103  |
| 大東市   | 53,108  | 119,986 | 58,515  | 61,471  | -607                       | -356   | 830   | 1,186 | -251  | 56                 | -9   | 77  | 86  | 65   | 2.26         | 6,567  |
| 和泉市   | 74,317  | 185,208 | 89,247  | 95,961  | -44                        | -361   | 1,282 | 1,643 | 317   | -9                 | -36  | 105 | 141 | 27   | 2.49         | 2,179  |
| 箕面市   | 59,129  | 136,184 | 65,023  | 71,161  | 92                         | -123   | 974   | 1,097 | 215   | 131                | -8   | 73  | 81  | 139  | 2.30         | 2,843  |
| 柏原市   | 29,424  | 68,400  | 32,687  | 35,713  | -757                       | -315   | 426   | 741   | -442  | 6                  | -18  | 34  | 52  | 24   | 2.32         | 2,700  |
| 羽曳野市  | 45,171  | 109,553 | 51,560  | 57,993  | -904                       | -608   | 615   | 1,223 | -296  | -118               | -44  | 53  | 97  | -74  | 2.43         | 4,142  |
| 門真市   | 57,159  | 119,692 | 58,521  | 61,171  | -1,059                     | -647   | 754   | 1,401 | -412  | -137               | -54  | 51  | 105 | -83  | 2.09         | 9,731  |
| 摂津市   | 38,898  | 86,004  | 42,700  | 43,304  | 801                        | 83     | 793   | 710   | 718   | 51                 | 24   | 70  | 46  | 27   | 2.21         | 5,784  |
| 高石市   | 23,282  | 56,320  | 26,653  | 29,667  | -40                        | -158   | 452   | 610   | 118   | 85                 | -4   | 43  | 47  | 89   | 2.42         | 4,984  |
| 藤井寺市  | 27,625  | 63,814  | 30,025  | 33,789  | -403                       | -252   | 437   | 689   | -151  | -34                | -26  | 32  | 58  | -8   | 2.31         | 7,178  |
| 東大阪市  | 230,057 | 494,640 | 241,538 | 253,102 | -1,442                     | -2,096 | 3,275 | 5,371 | 654   | -48                | -135 | 298 | 433 | 87   | 2.15         | 8,006  |
| 泉南市   | 23,312  | 60,435  | 28,938  | 31,497  | -538                       | -216   | 426   | 642   | -322  | 26                 | -28  | 36  | 64  | 54   | 2.59         | 1,234  |
| 四條畷市  | 22,715  | 55,427  | 26,997  | 28,430  | -136                       | -147   | 373   | 520   | 11    | -10                | -7   | 30  | 37  | -3   | 2.44         | 2,966  |
| 交野市   | 30,067  | 76,100  | 36,452  | 39,648  | -255                       | -218   | 478   | 696   | -37   | -22                | -27  | 36  | 63  | 5    | 2.53         | 2,978  |
| 大阪狭山市 | 24,033  | 58,746  | 27,532  | 31,214  | 264                        | -60    | 469   | 529   | 324   | -27                | -1   | 48  | 49  | -26  | 2.44         | 4,928  |
| 阪南市   | 20,930  | 51,747  | 24,552  | 27,195  | -757                       | -343   | 261   | 604   | -414  | -54                | -14  | 29  | 43  | -40  | 2.47         | 1,431  |
| 三島郡   | 12,719  | 30,797  | 14,633  | 16,164  | 864                        | -22    | 242   | 264   | 886   | 25                 | -4   | 14  | 18  | 29   | 2.42         | 1,832  |
| 島本町   | 12,719  | 30,797  | 14,633  | 16,164  | 864                        | -22    | 242   | 264   | 886   | 25                 | -4   | 14  | 18  | 29   | 2.42         | 1,832  |
| 豊能郡   | 11,392  | 27,630  | 13,156  | 14,474  | -581                       | -319   | 65    | 384   | -262  | -34                | -25  | 4   | 29  | -9   | 2.43         | 208    |
| 豊能町   | 7,734   | 18,441  | 8,752   | 9,689   | -299                       | -202   | 41    | 243   | -97   | -6                 | -13  | 2   | 15  | 7    | 2.38         | 537    |
| 能勢町   | 3,658   | 9,189   | 4,404   | 4,785   | -282                       | -117   | 24    | 141   | -165  | -28                | -12  | 2   | 14  | -16  | 2.51         | 93     |
| 泉北郡   | 6,909   | 16,840  | 8,023   | 8,817   | -95                        | -89    | 93    | 182   | -6    | -19                | -8   | 14  | 22  | -11  | 2.44         | 4,242  |
| 忠岡町   | 6,909   | 16,840  | 8,023   | 8,817   | -95                        | -89    | 93    | 182   | -6    | -19                | -8   | 14  | 22  | -11  | 2.44         | 4,242  |
| 泉南郡   | 27,423  | 67,605  | 32,780  | 34,825  | -374                       | -308   | 390   | 698   | -66   | -97                | -19  | 27  | 46  | -78  | 2.47         | 938    |
| 熊取町   | 17,036  | 43,884  | 21,448  | 22,436  | -194                       | -116   | 278   | 394   | -78   | -14                | 0    | 20  | 20  | -14  | 2.58         | 2,545  |
| 田尻町   | 3,886   | 8,536   | 4,265   | 4,271   | -70                        | -10    | 68    | 78    | -60   | -198               | -9   | 3   | 12  | -189 | 2.20         | 1,519  |
| 岬町    | 6,501   | 15,185  | 7,067   | 8,118   | -110                       | -182   | 44    | 226   | 72    | 115                | -10  | 4   | 14  | 125  | 2.34         | 309    |
| 南河内郡  | 13,467  | 33,885  | 16,432  | 17,453  | -306                       | -223   | 169   | 392   | -83   | 2                  | -4   | 16  | 20  | 6    | 2.52         | 442    |
| 太子町   | 5,159   | 13,213  | 6,439   | 6,774   | -96                        | -45    | 78    | 123   | -51   | 2                  | 2    | 8   | 6   | 0    | 2.56         | 932    |
| 河南町   | 6,323   | 15,751  | 7,660   | 8,091   | -107                       | -96    | 80    | 176   | -11   | 12                 | -3   | 7   | 10  | 15   | 2.49         | 624    |
| 千早赤阪村 | 1,985   | 4,921   | 2,333   | 2,588   | -103                       | -82    | 11    | 93    | -21   | -12                | -3   | 1   | 4   | -9   | 2.48         | 132    |