

大阪府毎月推計人口

平成31年1月1日現在

人口総数	8,823,885	人
男	4,238,661	人
女	4,585,224	人

平成27年国勢調査 人口等基本集計結果を基に算出しています。

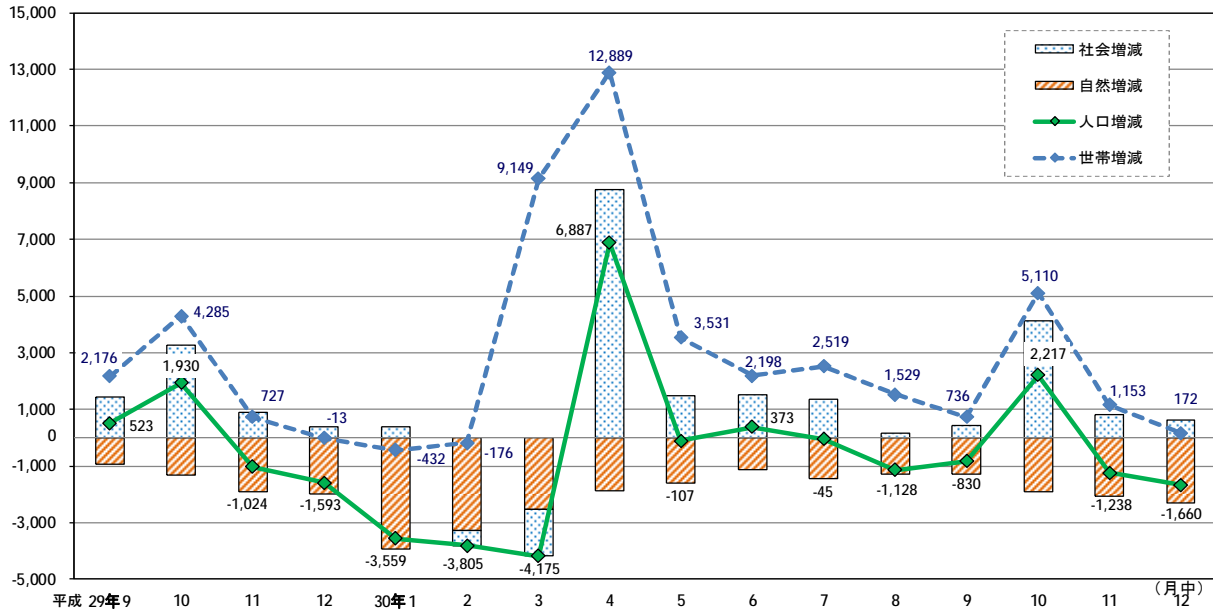
【人口の動き】

平成31年1月1日現在の大阪府の人口は、推計で8,823,885人となった。地域別にみると大阪市地域が2,727,255人、北大阪地域が1,795,374人、東大阪地域が1,978,274人、南河内地域が600,087人、泉州地域が1,722,895人となっており、前月と比べると大阪市地域で人口が増加している。

		8月	9月	10月	11月	12月	1月
人口 (人)	総数	8,826,524	8,825,396	8,824,566	8,826,783	8,825,545	8,823,885
	男	4,240,289	4,239,876	4,239,165	4,240,287	4,239,631	4,238,661
	女	4,586,235	4,585,520	4,585,401	4,586,496	4,585,914	4,585,224
	前月からの増減数	-45	-1,128	-830	2,217	-1,238	-1,660
	対前年同月増減数	-5,560	-5,723	-7,076	-6,789	-7,003	-7,070
世帯数 (世帯)	総数	4,034,857	4,036,386	4,037,122	4,042,232	4,043,385	4,043,557
	前月からの増減数	2,519	1,529	736	5,110	1,153	172

(人・世帯)

大阪府の社会増減、自然増減、人口増減、世帯増減の月別推移



【利用上の注意】

1 地域の区分

大阪市地域……	大阪市	南河内地域……	富田林市、河内長野市、松原市、羽曳野市、藤井寺市、大阪狭山市、太子町、河南町、千早赤阪村
北大阪地域……	吹田市、高槻市、茨木市、摂津市、島本町		
三島地域……	豊中市、池田市、箕面市、豊能町、能勢町		
東大阪地域……	守口市、枚方市、寝屋川市、大東市、門真市、四條畷市、交野市	泉州地域……	堺市、泉大津市、和泉市、高石市、忠岡町
北河内地域……	八尾市、柏原市、東大阪市	泉北地域……	岸和田市、貝塚市、泉佐野市、泉南市、阪南市、熊取町、田尻町、岬町
中河内地域……		泉南地域……	

2 推計の方法

- この推計人口は、平成27年10月1日現在の国勢調査を基に、市町村からの報告による住民基本台帳登録者数の毎月の増減を加減して算出したものであり、出生・死亡の差を自然増減とし、人口増減数から自然増減を差し引いたものを社会増減とした。
- 人口密度に用いた面積は、国土交通省国土地理院「全国都道府県市区町村別面積調」による平成29年10月1日現在のものである。(大阪府全域 1905.14km²)
- 大阪市及び堺市については、各市が行っている推計の人口・世帯数を用いた。

平成31年1月1日 大阪府市区町村別世帯数および人口

市区町村	世帯数	人口			人口増減数 (平成30年1月～平成30年12月)					人口増減数 (平成30年12月中)					1世帯当たり人員	人口密度 人/km ²
		総数	男	女	増減総数	自然増減	出生	死亡	社会増減	増減総数	自然増減	出生	死亡	社会増減		
大阪府	4,043,557	8,823,885	4,238,661	4,585,224	-7,070	-24,602	66,643	91,245	17,532	-1,660	-2,300	5,113	7,413	640	2.18	4,632
市部	3,972,290	8,646,544	4,153,331	4,493,213	-5,905	-23,660	65,636	89,296	17,755	-1,701	-2,196	5,045	7,241	495	2.18	5,396
郡部	71,267	177,341	85,330	92,011	-1,165	-942	1,007	1,949	-223	41	-104	68	172	145	2.49	586
大阪市地域	1,416,304	2,727,255	1,316,682	1,410,573	12,437	-8,483	21,829	30,312	20,920	119	-757	1,671	2,428	876	1.93	12,108
北大阪地域	788,477	1,795,374	859,653	935,721	1,642	-1,041	14,949	15,990	2,683	-55	-148	1,112	1,260	93	2.28	3,671
三島地域	495,532	1,127,947	542,883	585,064	1,150	-212	9,541	9,753	1,362	-112	-73	729	802	-39	2.28	4,520
豊能地域	292,945	667,427	316,770	350,657	492	-829	5,408	6,237	1,321	57	-75	383	458	132	2.28	2,787
東大阪地域	872,108	1,978,274	954,158	1,024,116	-9,266	-6,997	13,691	20,688	-2,269	-791	-636	1,090	1,726	-155	2.27	6,461
北河内地域	501,434	1,146,502	551,949	594,553	-6,256	-3,707	7,969	11,676	-2,549	-670	-327	641	968	-343	2.29	6,465
中河内地域	370,674	831,772	402,209	429,563	-3,010	-3,290	5,722	9,012	280	-121	-309	449	758	188	2.24	6,456
南河内地域	249,374	600,087	283,640	316,447	-4,067	-2,861	3,692	6,553	-1,206	-201	-215	306	521	14	2.41	2,069
泉州地域	717,294	1,722,895	824,528	898,367	-7,816	-5,220	12,482	17,702	-2,596	-732	-544	934	1,478	-188	2.40	2,897
泉北地域	492,285	1,163,988	556,921	607,067	-3,547	-2,942	8,696	11,638	-605	-362	-317	669	986	-45	2.36	4,403
泉南地域	225,009	558,907	267,607	291,300	-4,269	-2,278	3,786	6,064	-1,991	-370	-227	265	492	-143	2.48	1,692
大阪府	1,416,304	2,727,255	1,316,682	1,410,573	12,437	-8,483	21,829	30,312	20,920	119	-757	1,671	2,428	876	1.93	12,108
都島区	54,467	106,862	51,443	55,419	312	-141	913	1,054	453	22	-17	69	86	39	1.96	17,576
福島区	40,453	76,239	36,109	40,130	1,610	211	824	613	1,399	125	36	73	37	89	1.88	16,325
此花区	31,526	65,843	32,162	33,681	-398	-299	481	780	-99	-85	-34	35	69	-51	2.09	3,420
西区	58,044	100,858	47,253	53,605	2,541	547	1,149	602	1,994	101	21	70	49	80	1.74	19,359
港区	41,083	80,980	39,490	41,490	-109	-425	560	985	316	-37	-46	45	91	9	1.97	10,303
大正区	29,625	63,527	30,925	32,602	-805	-513	396	909	-292	-47	-31	35	66	-16	2.14	6,737
天王寺区	40,248	79,431	36,875	42,556	981	110	709	599	871	105	24	62	38	81	1.97	16,411
浪速区	50,825	73,164	36,984	36,180	606	-63	618	681	669	22	-7	50	57	29	1.44	16,666
西淀川区	44,879	95,842	47,073	48,769	325	-257	744	1,001	582	17	-53	44	97	70	2.14	6,740
東淀川区	96,407	176,059	86,505	89,554	177	-478	1,305	1,783	655	-63	-56	101	157	-7	1.83	13,267
東成区	43,141	83,058	39,548	43,510	926	-225	637	862	1,151	23	-8	48	56	31	1.93	18,295
生野区	66,355	129,520	62,258	67,262	-69	-1,086	806	1,892	1,017	-118	-103	67	170	-15	1.95	15,474
旭区	44,600	91,012	43,218	47,794	-4	-530	644	1,174	526	29	-40	50	90	69	2.04	14,401
城東区	79,672	167,019	79,343	87,676	812	-299	1,462	1,761	1,111	82	-25	100	125	107	2.10	19,931
阿倍野区	51,771	109,424	50,383	59,041	675	-302	885	1,187	977	203	-32	64	96	235	2.11	18,298
住吉区	73,150	153,263	71,447	81,816	103	-588	1,138	1,726	691	-176	-42	99	141	-134	2.10	16,305
東住吉区	59,402	125,932	59,042	66,890	-260	-821	930	1,751	561	73	-64	69	133	137	2.12	12,916
西成区	69,713	109,530	63,168	46,362	-906	-2,341	443	2,784	1,435	-194	-178	33	211	-16	1.57	14,862
淀川区	100,035	181,004	89,901	91,103	1,548	-158	1,530	1,688	1,706	17	-26	126	152	43	1.81	14,320
鶴見区	47,511	111,543	53,244	58,299	79	105	1,139	1,034	-26	63	27	97	70	36	2.35	13,653
住之江区	58,344	121,142	58,071	63,071	-488	-605	815	1,420	117	-111	-60	60	120	-51	2.08	5,878
平野区	91,442	193,788	91,607	102,181	-958	-995	1,392	2,387	37	-104	-115	88	203	11	2.12	12,682
北区	80,643	133,702	64,685	69,017	3,955	314	1,325	1,011	3,641	66	37	111	74	29	1.66	12,931
中央区	62,968	98,513	45,948	52,565	1,784	356	984	628	1,428	106	35	75	40	71	1.56	11,106
堺市	357,267	830,695	397,338	433,357	-2,849	-2,148	6,346	8,494	-701	-251	-208	482	690	-43	2.33	5,544
堺区	71,185	147,874	72,928	74,946	13	-681	1,022	1,703	694	110	-50	75	125	160	2.08	6,253
中区	49,591	123,004	59,306	63,698	-721	-162	1,024	1,186	-559	-114	-19	80	99	-95	2.48	6,879
東区	35,881	84,755	40,202	44,553	-263	-279	615	894	16	-41	-24	46	70	-17	2.36	8,080
西区	56,146	135,659	65,139	70,520	-489	-315	1,077	1,392	-174	-108	-36	78	114	-72	2.42	4,740
南区	59,611	141,363	65,606	75,757	-1,881	-666	782	1,448	-1,215	-116	-83	52	135	-33	2.37	3,500
北区	70,228	159,699	75,686	84,013	700	122	1,586	1,464	578	35	14	137	123	21	2.27	10,237
美原区	14,625	38,341	18,471	19,870	-208	-167	240	407	-41	-17	-10	14	24	-7	2.62	2,905

市区町村	世帯数	人 口			人 口 増 減 数 (平成30年1月～平成30年12月)					人 口 増 減 数 (平成30年12月中)					1世帯当 り人員	人口密度 人/km ²		
		総 数	男	女	増減総数	自然増減	出生		死亡	社会増減	増減総数	自然増減	出生				死亡	社会増減
							出生	死亡					出生	死亡				
	世帯	人	人	人	人	人	人	人	人	人	人	人	人	人	人	人		
岸和田市	76,487	190,845	91,019	99,826	-1,521	-784	1,385	2,169	-737	-120	-84	92	176	-36	2.50	2,626		
豊中市	174,951	398,812	188,323	210,489	619	-246	3,544	3,790	865	-52	-14	260	274	-38	2.28	10,959		
池田市	47,674	104,150	49,939	54,211	99	-227	725	952	326	-43	-21	54	75	-22	2.18	4,704		
吹田市	174,526	380,596	183,067	197,529	1,132	191	3,255	3,064	941	-161	-13	232	245	-148	2.18	10,546		
泉大津市	31,604	74,724	35,507	39,217	-441	-153	578	731	-288	-57	-30	44	74	-27	2.36	5,222		
高槻市	150,122	349,101	166,524	182,577	-1,067	-653	2,724	3,377	-414	-113	-69	224	293	-44	2.33	3,316		
貝塚市	33,722	86,408	41,568	44,840	-962	-325	589	914	-637	-8	-24	43	67	16	2.56	1,967		
守口市	66,304	141,862	68,264	73,598	-644	-624	1,076	1,700	-20	-57	-73	86	159	16	2.14	11,161		
枚方市	170,805	400,260	190,505	209,755	-1,410	-1,090	2,731	3,821	-320	-283	-68	221	289	-215	2.34	6,146		
茨木市	120,421	282,710	136,588	146,122	343	201	2,511	2,310	142	-140	15	190	175	-155	2.35	3,696		
八尾市	113,242	266,760	127,046	139,714	-699	-943	1,898	2,841	244	-28	-102	138	240	74	2.36	6,394		
泉佐野市	43,280	100,486	48,067	52,419	-37	-350	695	1,045	313	-1	-9	56	65	8	2.32	1,778		
富田林市	46,311	110,760	52,084	58,676	-1,033	-557	636	1,193	-476	-100	-42	48	90	-58	2.39	2,789		
寝屋川市	102,240	231,407	111,789	119,618	-2,222	-800	1,619	2,419	-1,422	-148	-68	132	200	-80	2.26	9,369		
河内長野市	42,258	103,161	48,170	54,991	-1,356	-648	535	1,183	-708	-82	-58	54	112	-24	2.44	941		
松原市	51,197	118,932	57,132	61,800	-514	-564	769	1,333	50	1	-38	62	100	39	2.32	7,139		
大東市	52,681	120,432	58,827	61,605	-1,014	-315	866	1,181	-699	-78	-26	72	98	-52	2.29	6,592		
和泉市	73,512	185,329	89,383	95,946	-96	-347	1,247	1,594	251	10	-42	102	144	52	2.52	2,181		
箕面市	58,950	136,373	65,152	71,221	387	-52	1,059	1,111	439	162	-12	66	78	174	2.31	2,847		
柏原市	29,316	69,077	33,023	36,054	-589	-308	420	728	-281	-5	-27	45	72	22	2.36	2,727		
羽曳野市	44,933	110,364	52,014	58,350	-764	-586	695	1,281	-178	10	-40	54	94	50	2.46	4,173		
門真市	56,968	120,620	58,948	61,672	-976	-630	742	1,372	-346	-83	-53	63	116	-30	2.12	9,807		
摂津市	38,101	85,322	42,363	42,959	451	76	819	743	375	70	4	63	59	66	2.24	5,738		
高石市	23,066	56,335	26,646	29,689	-57	-198	414	612	141	-42	-27	35	62	-15	2.44	4,985		
藤井寺市	27,491	64,165	30,153	34,012	-395	-243	444	687	-152	-43	-22	36	58	-21	2.33	7,218		
東大阪市	228,116	495,935	242,140	253,795	-1,722	-2,039	3,404	5,443	317	-88	-180	266	446	92	2.17	8,027		
泉南市	23,217	60,892	29,125	31,767	-581	-209	419	628	-372	-29	-28	27	55	-1	2.62	1,243		
四條畷市	22,515	55,529	27,034	28,495	8	-156	364	520	164	-46	-22	22	44	-24	2.47	2,971		
交野市	29,921	76,392	36,582	39,810	2	-92	571	663	94	25	-17	45	62	42	2.55	2,990		
大阪狭山市	23,797	58,551	27,499	31,052	315	-81	432	513	396	43	-1	39	40	44	2.46	4,912		
阪南市	20,991	52,304	24,830	27,474	-749	-277	295	572	-472	-83	-40	21	61	-43	2.49	1,446		
三島郡	12,362	30,218	14,341	15,877	291	-27	232	259	318	232	-10	20	30	242	2.44	1,798		
島本町	12,362	30,218	14,341	15,877	291	-27	232	259	318	232	-10	20	30	242	2.44	1,798		
豊能郡	11,370	28,092	13,356	14,736	-613	-304	80	384	-309	-10	-28	3	31	18	2.47	211		
豊能町	7,724	18,694	8,865	9,829	-331	-178	45	223	-153	4	-18	1	19	22	2.42	544		
能勢町	3,646	9,398	4,491	4,907	-282	-126	35	161	-156	-14	-10	2	12	-4	2.58	95		
泉北郡	6,836	16,905	8,047	8,858	-104	-96	111	207	-8	-22	-10	6	16	-12	2.47	4,258		
忠岡町	6,836	16,905	8,047	8,858	-104	-96	111	207	-8	-22	-10	6	16	-12	2.47	4,258		
泉南郡	27,312	67,972	32,998	34,974	-419	-333	403	736	-86	-129	-42	26	68	-87	2.49	944		
熊取町	16,921	44,015	21,511	22,504	-154	-136	283	419	-18	-14	-20	18	38	6	2.60	2,553		
田尻町	4,026	8,727	4,385	4,342	42	-12	62	74	54	-11	-3	4	7	-8	2.17	1,553		
岬町	6,365	15,230	7,102	8,128	-307	-185	58	243	-122	-104	-19	4	23	-85	2.39	310		
南河内郡	13,387	34,154	16,588	17,566	-320	-182	181	363	-138	-30	-14	13	27	-16	2.55	445		
太子町	5,121	13,307	6,498	6,809	-126	-39	80	119	-87	-9	-4	8	12	-5	2.60	939		
河南町	6,285	15,846	7,710	8,136	-94	-81	83	164	-13	-14	-4	4	8	-10	2.52	627		
千早赤阪村	1,981	5,001	2,380	2,621	-100	-62	18	80	-38	-7	-6	1	7	-1	2.52	134		