

大阪府毎月推計人口

平成30年12月1日現在

人口総数	8,825,545	人
男	4,239,631	人
女	4,585,914	人

平成27年国勢調査 人口等基本集計結果を基に算出しています。

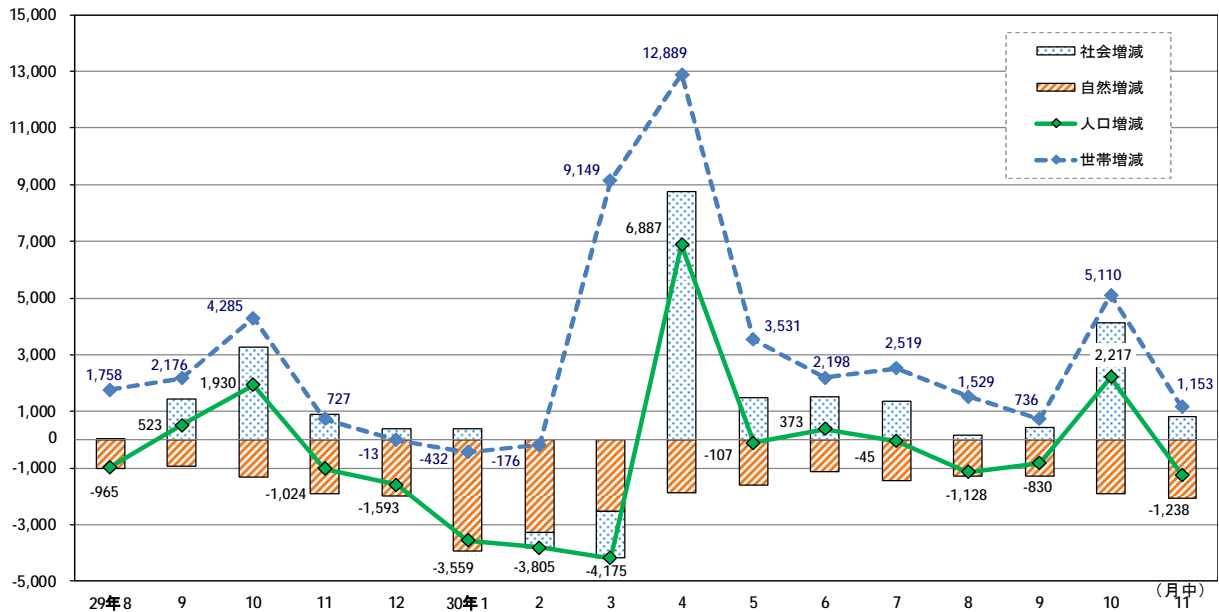
【人口の動き】

平成30年12月1日現在の大阪府の人口は、推計で8,825,545人となった。地域別にみると大阪市地域が2,727,136人、北大阪地域が1,795,429人、東大阪地域が1,979,065人、南河内地域が600,288人、泉州地域が1,723,627人となっており、前月と比べると大阪市地域で人口が増加している。

		7月	8月	9月	10月	11月	12月
人口 (人)	総数	8,826,569	8,826,524	8,825,396	8,824,566	8,826,783	8,825,545
	男	4,240,457	4,240,289	4,239,876	4,239,165	4,240,287	4,239,631
	女	4,586,112	4,586,235	4,585,520	4,585,401	4,586,496	4,585,914
	前月からの増減数	373	-45	-1,128	-830	2,217	-1,238
	対前年同月増減数	-5,892	-5,560	-5,723	-7,076	-6,789	-7,003
世帯数 (世帯)	総数	4,032,338	4,034,857	4,036,386	4,037,122	4,042,232	4,043,385
	前月からの増減数	2,198	2,519	1,529	736	5,110	1,153

(人・世帯)

大阪府の社会増減、自然増減、人口増減、世帯増減の月別推移



【利用上の注意】

1 地域の区分

大阪市地域……	大阪市	南河内地域……	富田林市、河内長野市、松原市、羽曳野市、藤井寺市、大阪狭山市、太子町、河内町、千早赤阪村
北大阪地域			
三島地域……	吹田市、高槻市、茨木市、摂津市、島本町		
豊能地域……	豊中市、池田市、箕面市、豊能町、能勢町		
東大阪地域		泉州地域	
北河内地域…	守口市、枚方市、寝屋川市、大東市、門真市、四條畷市、交野市	泉北地域……	堺市、泉大津市、和泉市、高石市、忠岡町
中河内地域…	八尾市、柏原市、東大阪市	泉南地域……	岸和田市、貝塚市、泉佐野市、泉南市、阪南市、熊取町、田尻町、岬町

2 推計の方法

- この推計人口は、平成27年10月1日現在の国勢調査を基に、市町村からの報告による住民基本台帳登録者数の毎月の増減を加減して算出したものであり、出生・死亡の差を自然増減とし、人口増減数から自然増減を差し引いたものを社会増減とした。
- 人口密度に用いた面積は、国土交通省国土地理院「全国都道府県市区町村別面積調」による平成29年10月1日現在のものである。(大阪府全域 1905.14km²)
- 大阪市及び堺市については、各市が行っている推計の人口・世帯数を用いた。

平成30年12月1日 大阪府市区町村別世帯数および人口

市区町村	世帯数	人口			人口増減数 (平成29年12月～平成30年11月)					人口増減数 (平成30年11月中)					1世帯当たり人員	人口密度 人/km ²
		総数	男	女	増減総数	自然増減	出生	死亡	社会増減	増減総数	自然増減	出生	死亡	社会増減		
大阪府	4,043,385	8,825,545	4,239,631	4,585,914	-7,003	-24,276	66,999	91,275	17,273	-1,238	-2,048	5,474	7,522	810	2.18	4,632
市部	3,972,136	8,648,245	4,154,288	4,493,957	-5,692	-23,340	65,973	89,313	17,648	-1,102	-1,962	5,382	7,344	860	2.18	5,397
郡部	71,249	177,300	85,343	91,957	-1,311	-936	1,026	1,962	-375	-136	-86	92	178	-50	2.49	586
大阪市地域	1,416,202	2,727,136	1,316,646	1,410,490	12,426	-8,483	21,824	30,307	20,909	557	-594	1,808	2,402	1,151	1.93	12,108
北大阪地域	788,452	1,795,429	859,741	935,688	1,777	-974	15,102	16,076	2,751	-163	-103	1,247	1,350	-60	2.28	3,671
三島地域	495,536	1,128,059	542,979	585,080	1,161	-168	9,605	9,773	1,329	-201	-45	784	829	-156	2.28	4,520
豊能地域	292,916	667,370	316,762	350,608	616	-806	5,497	6,303	1,422	38	-58	463	521	96	2.28	2,786
東大阪地域	872,115	1,979,065	954,535	1,024,530	-9,315	-6,868	13,729	20,597	-2,447	-715	-660	1,072	1,732	-55	2.27	6,464
北河内地域	501,539	1,147,172	552,302	594,870	-6,132	-3,676	7,989	11,665	-2,456	-497	-394	597	991	-103	2.29	6,469
中河内地域	370,576	831,893	402,233	429,660	-3,183	-3,192	5,740	8,932	9	-218	-266	475	741	48	2.24	6,457
南河内地域	249,339	600,288	283,704	316,584	-4,103	-2,873	3,696	6,569	-1,230	-366	-230	308	538	-136	2.41	2,070
泉州地域	717,277	1,723,627	825,005	898,622	-7,788	-5,078	12,648	17,726	-2,710	-551	-461	1,039	1,500	-90	2.40	2,898
泉北地域	492,270	1,164,350	557,170	607,180	-3,745	-2,837	8,768	11,605	-908	-145	-289	736	1,025	144	2.37	4,404
泉南地域	225,007	559,277	267,835	291,442	-4,043	-2,241	3,880	6,121	-1,802	-406	-172	303	475	-234	2.49	1,693
大阪府	1,416,202	2,727,136	1,316,646	1,410,490	12,426	-8,483	21,824	30,307	20,909	557	-594	1,808	2,402	1,151	1.93	12,108
都島区	54,479	106,840	51,436	55,404	341	-138	911	1,049	479	-21	-13	72	85	-8	1.96	17,572
福島区	40,364	76,114	36,052	40,062	1,610	177	804	627	1,433	108	29	81	52	79	1.89	16,299
此花区	31,555	65,928	32,187	33,741	-406	-297	490	787	-109	31	-5	51	56	36	2.09	3,425
西区	58,022	100,757	47,217	53,540	2,597	545	1,164	619	2,052	132	76	116	40	56	1.74	19,339
港区	41,078	81,017	39,491	41,526	-1	-403	555	958	402	-56	-26	55	81	-30	1.97	10,308
大正区	29,643	63,574	30,976	32,598	-766	-515	391	906	-251	-80	-53	24	77	-27	2.14	6,742
天王寺区	40,195	79,326	36,807	42,519	872	81	696	615	791	53	11	52	41	42	1.97	16,390
浪速区	50,801	73,142	37,000	36,142	579	-75	612	687	654	-92	1	45	44	-93	1.44	16,661
西淀川区	44,841	95,825	47,023	48,802	231	-249	754	1,003	480	-40	-27	58	85	-13	2.14	6,739
東淀川区	96,438	176,122	86,533	89,589	204	-463	1,279	1,742	667	100	-31	114	145	131	1.83	13,272
東成区	43,132	83,035	39,557	43,478	926	-227	646	873	1,153	106	-14	55	69	120	1.93	18,290
生野区	66,429	129,638	62,344	67,294	-47	-1,064	803	1,867	1,017	-8	-73	73	146	65	1.95	15,488
旭区	44,556	90,983	43,204	47,779	-59	-536	643	1,179	477	-46	-56	46	102	10	2.04	14,396
城東区	79,612	166,937	79,305	87,632	694	-294	1,480	1,774	988	23	-45	105	150	68	2.10	19,921
阿倍野区	51,711	109,221	50,297	58,924	551	-307	881	1,188	858	-28	-19	77	96	-9	2.11	18,264
住吉区	73,321	153,439	71,512	81,927	109	-581	1,126	1,707	690	37	-33	90	123	70	2.09	16,323
東住吉区	59,374	125,859	59,002	66,857	-331	-842	930	1,772	511	23	-75	80	155	98	2.12	12,909
西成区	69,817	109,724	63,281	46,443	-796	-2,315	450	2,765	1,519	-112	-173	34	207	61	1.57	14,888
淀川区	100,006	180,987	89,845	91,142	1,693	-155	1,527	1,682	1,848	11	-12	116	128	23	1.81	14,319
鶴見区	47,480	111,480	53,223	58,257	-39	89	1,129	1,040	-128	110	0	91	91	110	2.35	13,645
住之江区	58,353	121,253	58,140	63,113	-406	-604	823	1,427	198	-54	-33	72	105	-21	2.08	5,883
平野区	91,416	193,892	91,664	102,228	-885	-940	1,438	2,378	55	44	-85	111	196	129	2.12	12,689
北区	80,664	133,636	64,656	68,980	3,945	293	1,314	1,021	3,652	174	39	114	75	135	1.66	12,924
中央区	62,915	98,407	45,894	52,513	1,810	337	978	641	1,473	142	23	76	53	119	1.56	11,094
堺市	357,249	830,946	397,480	433,466	-3,030	-2,096	6,392	8,488	-934	-92	-222	532	754	130	2.33	5,546
堺区	71,116	147,764	72,896	74,868	-222	-683	1,028	1,711	461	-9	-65	78	143	56	2.08	6,248
中区	49,611	123,118	59,348	63,770	-668	-168	1,024	1,192	-500	-82	-20	79	99	-62	2.48	6,886
東区	35,881	84,796	40,219	44,577	-276	-265	620	885	-11	-51	-12	58	70	-39	2.36	8,084
西区	56,178	135,767	65,207	70,560	-382	-276	1,106	1,382	-106	-15	-37	84	121	22	2.42	4,744
南区	59,639	141,479	65,662	75,817	-1,851	-628	801	1,429	-1,223	-118	-83	65	148	-35	2.37	3,503
北区	70,202	159,664	75,673	83,991	542	103	1,571	1,468	439	224	17	145	128	207	2.27	10,235
美原区	14,622	38,358	18,475	19,883	-173	-179	242	421	6	-41	-22	23	45	-19	2.62	2,906

市区町村	世帯数	人口			人口増減数 (平成29年12月～平成30年11月)					人口増減数 (平成30年11月中)					1世帯当たり人員	人口密度 人/km ²		
		総数	男	女	増減総数	自然増減	出生		死亡	社会増減	増減総数	自然増減	出生				死亡	社会増減
							出生	死亡					出生	死亡				
	世帯	人			人					人					人	人/km ²		
岸和田市	76,482	190,965	91,082	99,883	-1,503	-768	1,426	2,194	-735	-104	-52	129	181	-52	2.50	2,627		
豊中市	174,977	398,864	188,345	210,519	752	-239	3,594	3,833	991	103	-1	297	298	104	2.28	10,961		
池田市	47,685	104,193	49,974	54,219	133	-239	733	972	372	-5	-19	65	84	14	2.19	4,706		
吹田市	174,613	380,757	183,175	197,582	1,281	258	3,289	3,031	1,023	-47	-4	266	270	-43	2.18	10,550		
泉大津市	31,619	74,781	35,527	39,254	-424	-134	601	735	-290	-81	-24	42	66	-57	2.37	5,226		
高槻市	150,129	349,214	166,590	182,624	-928	-670	2,732	3,402	-258	-188	-54	210	264	-134	2.33	3,317		
貝塚市	33,675	86,416	41,580	44,836	-955	-325	607	932	-630	-48	-25	41	66	-23	2.57	1,967		
守口市	66,283	141,919	68,315	73,604	-590	-583	1,073	1,656	-7	-27	-66	79	145	39	2.14	11,166		
枚方市	170,975	400,543	190,607	209,936	-1,387	-1,096	2,748	3,844	-291	-161	-125	213	338	-36	2.34	6,151		
茨木市	120,482	282,850	136,663	146,187	412	189	2,525	2,336	223	8	15	225	210	-7	2.35	3,698		
八尾市	113,227	266,788	127,040	139,748	-724	-915	1,915	2,830	191	-74	-77	151	228	3	2.36	6,395		
泉佐野市	43,247	100,487	48,096	52,391	-32	-366	700	1,066	334	-6	-40	48	88	34	2.32	1,778		
富田林市	46,331	110,860	52,135	58,725	-1,005	-555	641	1,196	-450	-154	-64	47	111	-90	2.39	2,791		
寝屋川市	102,266	231,555	111,890	119,665	-2,170	-786	1,629	2,415	-1,384	-163	-75	120	195	-88	2.26	9,375		
河内長野市	42,283	103,243	48,200	55,043	-1,331	-647	519	1,166	-684	-91	-36	56	92	-55	2.44	942		
松原市	51,183	118,931	57,129	61,802	-555	-575	769	1,344	20	-46	-51	59	110	5	2.32	7,139		
大東市	52,701	120,510	58,866	61,644	-1,017	-317	855	1,172	-700	-54	-34	65	99	-20	2.29	6,596		
和泉市	73,479	185,319	89,396	95,923	-148	-321	1,254	1,575	173	30	-25	119	144	55	2.52	2,181		
箕面市	58,896	136,211	65,078	71,133	350	-26	1,085	1,111	376	7	-11	91	102	18	2.31	2,844		
柏原市	29,289	69,082	33,014	36,068	-647	-318	411	729	-329	-34	-23	41	64	-11	2.36	2,727		
羽曳野市	44,881	110,354	52,004	58,350	-814	-584	699	1,283	-230	-62	-45	54	99	-17	2.46	4,172		
門真市	56,912	120,703	58,997	61,706	-1,031	-652	741	1,393	-379	-98	-67	53	120	-31	2.12	9,813		
摂津市	38,062	85,252	42,324	42,928	368	87	830	743	281	-17	-1	63	64	-16	2.24	5,733		
高石市	23,079	56,377	26,694	29,683	-64	-197	407	604	133	-2	-7	33	40	5	2.44	4,989		
藤井寺市	27,497	64,208	30,177	34,031	-414	-227	449	676	-187	6	-14	35	49	20	2.34	7,222		
東大阪市	228,060	496,023	242,179	253,844	-1,812	-1,959	3,414	5,373	147	-110	-166	283	449	56	2.17	8,029		
泉南市	23,204	60,921	29,124	31,797	-546	-205	431	636	-341	-85	-3	32	35	-82	2.63	1,244		
四條畷市	22,508	55,575	27,059	28,516	51	-161	368	529	212	-1	-22	26	48	21	2.47	2,974		
交野市	29,894	76,367	36,568	39,799	12	-81	575	656	93	7	-5	41	46	12	2.55	2,989		
大阪狭山市	23,767	58,508	27,466	31,042	307	-89	437	526	396	-25	-8	35	43	-17	2.46	4,908		
阪南市	20,999	52,387	24,868	27,519	-657	-260	300	560	-397	-45	-17	23	40	-28	2.49	1,448		
三島郡	12,250	29,986	14,227	15,759	28	-32	229	261	60	43	-1	20	21	44	2.45	1,784		
島本町	12,250	29,986	14,227	15,759	28	-32	229	261	60	43	-1	20	21	44	2.45	1,784		
豊能郡	11,358	28,102	13,365	14,737	-619	-302	85	387	-317	-67	-27	10	37	-40	2.47	211		
豊能町	7,709	18,690	8,864	9,826	-355	-178	50	228	-177	-33	-20	6	26	-13	2.42	544		
能勢町	3,649	9,412	4,501	4,911	-264	-124	35	159	-140	-34	-7	4	11	-27	2.58	95		
泉北郡	6,844	16,927	8,073	8,854	-79	-89	114	203	10	0	-11	10	21	11	2.47	4,264		
忠岡町	6,844	16,927	8,073	8,854	-79	-89	114	203	10	0	-11	10	21	11	2.47	4,264		
泉南郡	27,400	68,101	33,085	35,016	-350	-317	416	733	-33	-118	-35	30	65	-83	2.49	945		
熊取町	16,923	44,029	21,523	22,506	-149	-120	290	410	-29	-34	-19	22	41	-15	2.60	2,554		
田尻町	4,036	8,738	4,391	4,347	55	-11	65	76	66	-11	-8	1	9	-3	2.17	1,555		
岬町	6,441	15,334	7,171	8,163	-256	-186	61	247	-70	-73	-8	7	15	-65	2.38	312		
南河内郡	13,397	34,184	16,593	17,591	-291	-196	182	378	-95	6	-12	22	34	18	2.55	446		
太子町	5,131	13,316	6,497	6,819	-138	-42	78	120	-96	6	-8	7	15	14	2.60	940		
河南町	6,283	15,860	7,709	8,151	-53	-88	86	174	35	8	0	14	14	8	2.52	628		
千早赤阪村	1,983	5,008	2,387	2,621	-100	-66	18	84	-34	-8	-4	1	5	-4	2.53	134		