

大阪府毎月推計人口

平成29年12月1日現在

人口総数	8,832,548	人
男	4,246,408	人
女	4,586,140	人

平成27年国勢調査 人口等基本集計結果を基に算出しています。

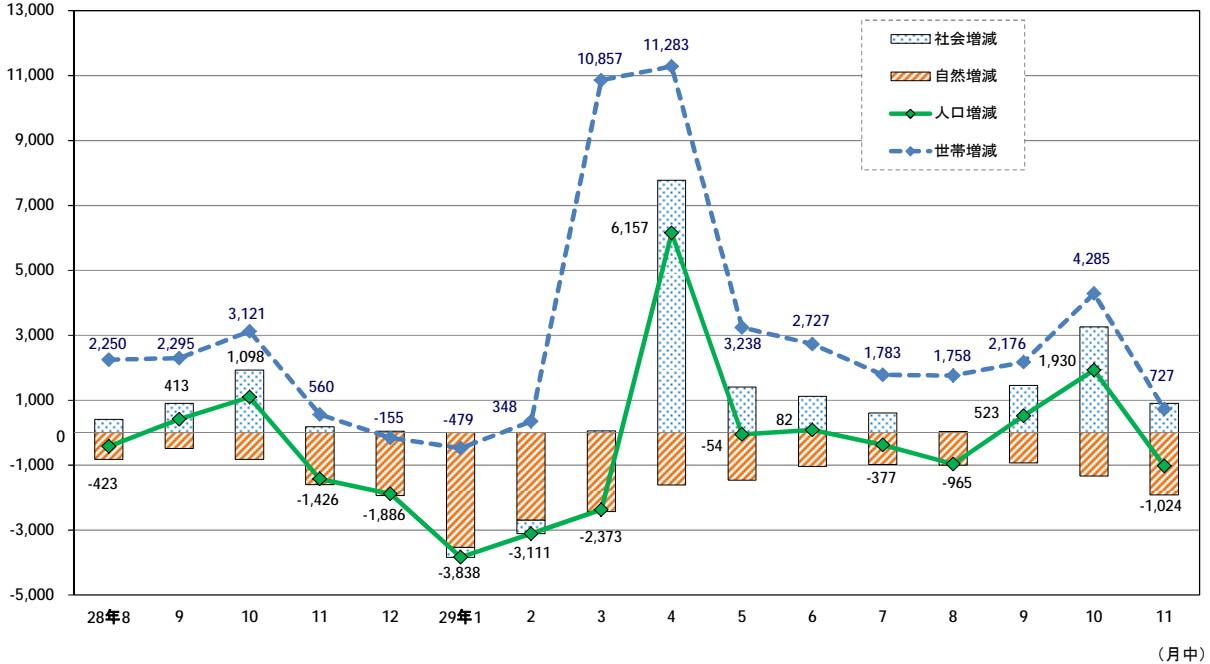
【人口の動き】

平成29年12月1日現在の大阪府の人口は、推計で8,832,548人となった。地域別にみると大阪市地域が2,714,710人、北大阪地域が1,793,652人、東大阪地域が1,988,380人、南河内地域が604,391人、泉州地域が1,731,415人となっており、前月と比べると大阪市地域及び北大阪地域で人口が増加している。

		7月	8月	9月	10月	11月	12月
人口 (人)	総数	8,832,461	8,832,084	8,831,119	8,831,642	8,833,572	8,832,548
	男	4,246,793	4,246,408	4,246,021	4,245,957	4,247,116	4,246,408
	女	4,585,668	4,585,676	4,585,098	4,585,685	4,586,456	4,586,140
	前月からの増減数	82	-377	-965	523	1,930	-1,024
	対前年同月増減数	-5,535	-5,738	-6,280	-6,170	-5,338	-4,936
世帯数 (世帯)	総数	3,994,463	3,996,246	3,998,004	4,000,180	4,004,465	4,005,192
	前月からの増減数	2,727	1,783	1,758	2,176	4,285	727

(人・世帯)

大阪府の社会増減、自然増減、人口増減、世帯増減の月別推移



【利用上の注意】

1 地域の区分

大阪市地域…… 大阪市

北大阪地域

三島地域…… 吹田市、高槻市、茨木市、摂津市、島本町
豊能地域…… 豊中市、池田市、箕面市、豊能町、能勢町

東大阪地域

北河内地域…… 守口市、枚方市、寝屋川市、大東市、門真市、
四條畷市、交野市

中河内地域…… 八尾市、柏原市、東大阪市

南河内地域…… 富田林市、河内長野市、松原市、羽曳野市、藤井寺市、
大阪狭山市、太子町、河南町、千早赤阪村

泉州地域

泉北地域…… 堺市、泉大津市、和泉市、高石市、忠岡町
泉南地域…… 岸和田市、貝塚市、泉佐野市、泉南市、阪南市、
熊取町、田尻町、岬町

2 推計の方法

- この推計人口は、平成27年10月1日現在の国勢調査を基に、市町村からの報告による住民基本台帳登録者数の毎月の増減を加減して算出したものであり、出生・死亡の差を自然増減とし、人口増減数から自然増減を差し引いたものを社会増減とした。
- 人口密度に用いた面積は、国土交通省国土地理院「全国都道府県市区町村別面積調」による平成28年10月1日現在のものである。(大阪府全域 1905.14km²)
- 大阪市及び堺市については、各市が行っている推計の人口・世帯数を用いた。

