

大阪府毎月推計人口

平成29年6月1日現在

人口総数	8,832,379	人
男	4,246,803	人
女	4,585,576	人

平成27年国勢調査 人口等基本集計結果を基に算出しています。

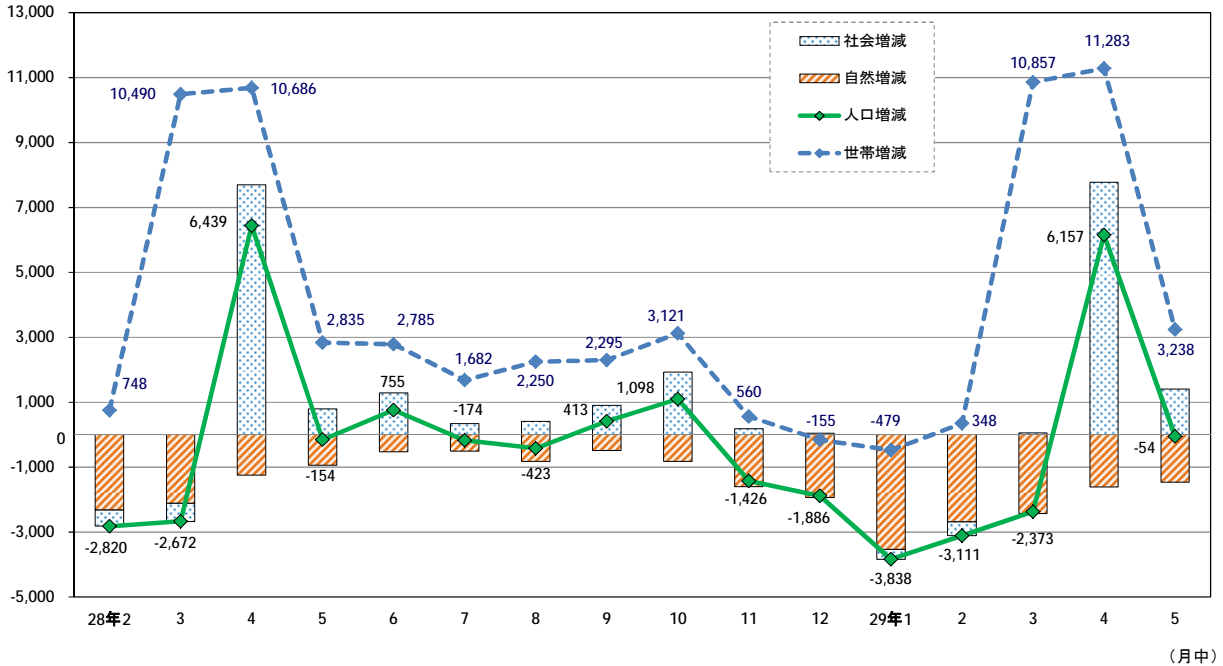
【人口の動き】

平成29年6月1日現在の大阪府の人口は、推計で8,832,379人となった。地域別にみると大阪市地域が2,709,688人、北大阪地域が1,791,349人、東大阪地域が1,990,837人、南河内地域が605,984人、泉州地域が1,734,521人となっており、前月と比べると大阪市地域及び北大阪地域で人口が増加している。

		1月	2月	3月	4月	5月	6月
人口	総数	8,835,598	8,831,760	8,828,649	8,826,276	8,832,433	8,832,379
	男	4,250,938	4,248,751	4,247,042	4,243,762	4,246,822	4,246,803
	女	4,584,660	4,583,009	4,581,607	4,582,514	4,585,611	4,585,576
(人)	前月からの増減数	-1,886	-3,838	-3,111	-2,373	6,157	-54
	対前年同月増減数	-3,710	-4,688	-4,979	-4,680	-4,962	-4,862
世帯数	総数	3,966,489	3,966,010	3,966,358	3,977,215	3,988,498	3,991,736
	前月からの増減数	-155	-479	348	10,857	11,283	3,238

(人・世帯)

大阪府の社会増減、自然増減、人口増減、世帯増減の月別推移



【利用上の注意】

1 地域の区分

大阪市地域…… 大阪市

北大阪地域

三島地域…… 吹田市、高槻市、茨木市、摂津市、島本町

豊能地域…… 豊中市、池田市、箕面市、豊能町、能勢町

東大阪地域

北河内地域…… 守口市、枚方市、寝屋川市、大東市、門真市、

四條畷市、交野市

中河内地域…… 八尾市、柏原市、東大阪市

南河内地域…… 富田林市、河内長野市、松原市、羽曳野市、藤井寺市、

大阪狭山市、太子町、河南町、千早赤阪村

泉州地域

泉北地域…… 堺市、泉大津市、和泉市、高石市、忠岡町

泉南地域…… 岸和田市、貝塚市、泉佐野市、泉南市、阪南市、

熊取町、田尻町、岬町

2 推計の方法

- この推計人口は、平成27年10月1日現在の国勢調査を基に、市町村からの報告による住民基本台帳登録者数の毎月の増減を加減して算出したものであり、出生・死亡の差を自然増減とし、人口増減数から自然増減を差し引いたものを社会増減とした。
- 人口密度に用いた面積は、国土交通省国土地理院「全国都道府県市区町村別面積調」による平成28年10月1日現在のものである。(大阪府全域 1905.14km²)
- 大阪市及び堺市については、各市が行っている推計の人口・世帯数を用いた。

平成29年6月1日 大阪府市区町村別世帯数および人口

市区町村	世帯数	人口			人口増減数 (平成28年6月～平成29年5月)					人口増減数 (平成29年5月中)					1世帯当 たり人員	人口密度
		総数	男	女	増減総数	自然増減	出生	死亡	社会増減	増減総数	自然増減	出生	死亡	社会増減		
大阪府	3,991,736	8,832,379	4,246,803	4,585,576	-4,862	-18,449	69,073	87,522	13,587	-54	-1,462	5,899	7,361	1,408	2.21	4,636
市部	3,920,685	8,653,009	4,160,349	4,492,660	-3,599	-17,678	67,991	85,669	14,079	45	-1,418	5,795	7,213	1,463	2.21	5,400
郡部	71,051	179,370	86,454	92,916	-1,263	-771	1,082	1,853	-492	-99	-44	104	148	-55	2.52	593
大阪市地域	1,388,756	2,709,688	1,309,819	1,399,869	10,052	-6,732	22,365	29,097	16,784	521	-575	1,878	2,453	1,096	1.95	12,030
北大阪地域	780,285	1,791,349	858,359	932,990	4,697	-262	15,027	15,289	4,959	770	5	1,292	1,287	765	2.30	3,663
三島地域	490,628	1,125,921	542,228	583,693	1,503	209	9,602	9,393	1,294	390	44	808	764	346	2.29	4,512
豊能地域	289,657	665,428	316,131	349,297	3,194	-471	5,425	5,896	3,665	380	-39	484	523	419	2.30	2,778
東大阪地域	864,193	1,990,837	961,105	1,029,732	-9,360	-5,594	14,278	19,872	-3,766	-601	-417	1,261	1,678	-184	2.30	6,502
北河内地域	497,360	1,154,555	556,333	598,222	-5,495	-2,696	8,354	11,050	-2,799	-439	-181	716	897	-258	2.32	6,510
中河内地域	366,833	836,282	404,772	431,510	-3,865	-2,898	5,924	8,822	-967	-162	-236	545	781	74	2.28	6,491
南河内地域	247,602	605,984	286,696	319,288	-3,898	-2,278	3,898	6,176	-1,620	-337	-153	331	484	-184	2.45	2,090
泉州地域	710,900	1,734,521	830,824	903,697	-6,353	-3,583	13,505	17,088	-2,770	-407	-322	1,137	1,459	-85	2.44	2,917
泉北地域	487,525	1,169,696	560,112	609,584	-3,114	-1,891	9,383	11,274	-1,223	-76	-204	773	977	128	2.40	4,424
泉南地域	223,375	564,825	270,712	294,113	-3,239	-1,692	4,122	5,814	-1,547	-331	-118	364	482	-213	2.53	1,710
大阪市	1,388,756	2,709,688	1,309,819	1,399,869	10,052	-6,732	22,365	29,097	16,784	521	-575	1,878	2,453	1,096	1.95	12,030
都島区	53,397	106,187	51,147	55,040	845	-158	839	997	1,003	64	-29	65	94	93	1.99	17,465
福島区	38,897	74,033	34,939	39,094	855	226	803	577	629	160	18	70	52	142	1.90	15,853
此花区	31,143	66,287	32,390	33,897	-143	-120	602	722	-23	-41	-19	63	82	-22	2.13	3,443
西区	55,321	97,019	45,606	51,413	2,118	652	1,222	570	1,466	148	50	95	45	98	1.75	18,622
港区	40,522	81,130	39,706	41,424	-649	-354	594	948	-295	-66	-45	44	89	-21	2.00	10,322
大正区	29,530	64,460	31,464	32,996	-217	-355	471	826	138	-23	-31	47	78	8	2.18	6,836
天王寺区	39,443	78,163	36,288	41,875	1,239	207	802	595	1,032	55	23	68	45	32	1.98	16,149
浪速区	49,735	72,155	36,551	35,604	1,194	-57	614	671	1,251	65	-15	41	56	80	1.45	16,436
西淀川区	43,712	95,338	46,882	48,456	-34	-237	754	991	203	-52	-20	60	80	-32	2.18	6,705
東淀川区	94,934	175,696	86,377	89,319	-55	-409	1,318	1,727	354	-20	-47	112	159	27	1.85	13,240
東成区	41,530	81,800	39,137	42,663	1,132	-236	637	873	1,368	99	-9	62	71	108	1.97	18,018
生野区	65,228	129,732	62,428	67,304	-228	-1,064	800	1,864	836	-68	-73	76	149	5	1.99	15,500
旭区	44,104	91,063	43,344	47,719	-449	-488	656	1,144	39	-27	-13	65	78	-14	2.06	14,409
城東区	78,375	166,086	78,992	87,094	976	-295	1,407	1,702	1,271	8	-35	115	150	43	2.12	19,819
阿倍野区	51,076	108,549	50,043	58,506	409	-193	894	1,087	602	-16	-15	71	86	-1	2.13	18,152
住吉区	72,187	153,364	71,619	81,745	-497	-451	1,251	1,702	-46	140	-55	86	141	195	2.12	16,315
東住吉区	58,567	126,187	59,343	66,844	38	-714	972	1,686	752	-13	-50	77	127	37	2.15	12,942
西成区	69,437	110,642	63,905	46,737	-541	-2,110	454	2,564	1,569	-101	-178	29	207	77	1.59	15,012
淀川区	97,624	178,735	88,582	90,153	1,255	-65	1,532	1,597	1,320	12	-11	132	143	23	1.83	14,140
鶴見区	47,009	111,499	53,303	58,196	34	176	1,138	962	-142	-9	24	92	68	-33	2.37	13,647
住之江区	57,742	121,872	58,520	63,352	-423	-618	812	1,430	195	-55	-54	72	126	-1	2.11	5,913
平野区	90,259	195,014	92,321	102,693	-919	-796	1,506	2,302	-123	-160	-60	134	194	-100	2.16	12,763
北区	77,503	128,497	62,103	66,394	2,956	340	1,269	929	2,616	327	28	112	84	299	1.66	12,427
中央区	61,481	96,180	44,829	51,351	1,156	387	1,018	631	769	94	41	90	49	53	1.56	10,843
堺市	354,345	835,308	399,810	435,498	-2,375	-1,412	6,848	8,260	-963	-43	-160	543	703	117	2.36	5,575
堺区	70,272	148,098	73,088	75,010	-30	-586	1,061	1,647	556	36	-35	96	131	71	2.11	6,262
中区	49,239	124,027	59,831	64,196	-267	-75	1,107	1,182	-192	-47	-10	86	96	-37	2.52	6,937
東区	35,361	85,184	40,406	44,778	20	-176	671	847	196	-23	-18	53	71	-5	2.41	8,120
西区	55,710	136,340	65,517	70,823	594	-124	1,172	1,296	718	39	-38	95	133	77	2.45	4,764
南区	59,988	143,980	66,925	77,055	-2,316	-616	894	1,510	-1,700	-102	-37	68	105	-65	2.40	3,565
北区	69,328	159,044	75,411	83,633	61	267	1,686	1,419	-206	64	-9	125	134	73	2.29	10,195
美原区	14,447	38,635	18,632	20,003	-437	-102	257	359	-335	-10	-13	20	33	3	2.67	2,927

市区町村	世帯数	人 口			人 口 増 減 数 (平成28年6月～平成29年5月)					人 口 増 減 数 (平成29年5月中)					1世帯当 たり人員	人口密度
		総 数	男	女	増減総数	自然増減	出生	死亡	社会増減	増減総数	自然増減	出生	死亡	社会増減		
岸和田市	75,967	192,922	92,091	100,831	-1,170	-465	1,511	1,976	-705	-50	-25	129	154	-25	2.54	2,654
豊中市	172,977	396,978	187,692	209,286	1,465	-152	3,476	3,628	1,617	229	-23	302	325	252	2.29	10,909
池田市	47,077	103,909	49,805	54,104	733	-85	782	867	818	27	-1	73	74	28	2.21	4,693
吹田市	172,582	379,289	182,658	196,631	1,813	594	3,409	2,815	1,219	321	60	292	232	261	2.20	10,510
泉大津市	31,321	75,254	35,845	39,409	-277	-48	633	681	-229	3	-13	45	58	16	2.40	5,259
高槻市	149,512	350,279	167,077	183,202	-995	-761	2,606	3,367	-234	-45	-61	220	281	16	2.34	3,327
貝塚市	33,656	87,670	42,088	45,582	-718	-241	640	881	-477	-74	-45	45	90	-29	2.60	1,996
守口市	65,664	142,319	68,495	73,824	-443	-527	1,028	1,555	84	57	-27	96	123	84	2.17	11,197
枚方市	169,093	401,890	191,404	210,486	-1,088	-674	2,879	3,553	-414	-304	-63	250	313	-241	2.38	6,172
茨木市	119,008	281,660	136,147	145,513	907	327	2,539	2,212	580	112	37	204	167	75	2.37	3,682
八尾市	112,077	267,764	127,659	140,105	-816	-831	2,019	2,850	15	29	-54	178	232	83	2.39	6,418
泉佐野市	42,459	100,558	48,264	52,294	-118	-343	729	1,072	225	-37	-28	66	94	-9	2.37	1,779
富田林市	46,095	112,399	52,943	59,456	-884	-379	741	1,120	-505	-55	-13	73	86	-42	2.44	2,830
寝屋川市	101,992	234,407	113,421	120,986	-1,748	-584	1,734	2,318	-1,164	-72	-28	157	185	-44	2.30	9,490
河内長野市	42,229	104,987	49,156	55,831	-1,122	-517	635	1,152	-605	-140	-36	56	92	-104	2.49	958
松原市	50,641	119,712	57,491	62,221	-609	-514	780	1,294	-95	-40	-47	62	109	7	2.36	7,186
大東市	52,336	121,775	59,465	62,310	-1,013	-262	892	1,154	-751	-22	-13	67	80	-9	2.33	6,665
和泉市	72,247	185,637	89,583	96,054	-184	-218	1,299	1,517	34	-27	-1	129	130	-26	2.57	2,184
箕面市	58,194	135,499	64,828	70,671	1,653	56	1,088	1,032	1,597	173	16	105	89	157	2.33	2,829
柏原市	29,150	69,989	33,450	36,539	-509	-247	482	729	-262	-28	-11	51	62	-17	2.40	2,763
羽曳野市	44,556	111,382	52,527	58,855	-759	-462	692	1,154	-297	-83	-34	57	91	-49	2.50	4,211
門真市	56,558	122,160	59,903	62,257	-933	-429	884	1,313	-504	-10	-28	77	105	18	2.16	9,932
摂津市	37,393	84,779	42,109	42,670	-190	58	800	742	-248	-29	-1	66	67	-28	2.27	5,701
高石市	22,820	56,476	26,735	29,741	-112	-107	496	603	-5	-11	-16	48	64	5	2.47	4,998
藤井寺市	27,299	64,819	30,502	34,317	-329	-148	464	612	-181	-66	-18	33	51	-48	2.37	7,291
東大阪市	225,606	498,529	243,663	254,866	-2,540	-1,820	3,423	5,243	-720	-163	-171	316	487	8	2.21	8,069
泉南市	23,017	61,667	29,523	32,144	-425	-216	460	676	-209	-81	-26	32	58	-55	2.68	1,259
四條畷市	22,261	55,581	27,088	28,493	-342	-122	379	501	-220	-32	-10	29	39	-22	2.50	2,974
交野市	29,456	76,423	36,557	39,866	72	-98	558	656	170	-56	-12	40	52	-44	2.59	2,991
大阪狭山市	23,403	58,006	27,269	30,737	111	-81	408	489	192	61	9	36	27	52	2.48	4,866
阪南市	20,938	53,294	25,282	28,012	-706	-238	312	550	-468	-20	0	40	40	-20	2.55	1,473
三島郡	12,133	29,914	14,237	15,677	-32	-9	248	257	-23	31	9	26	17	22	2.47	1,780
島本町	12,133	29,914	14,237	15,677	-32	-9	248	257	-23	31	9	26	17	22	2.47	1,780
豊能郡	11,409	29,042	13,806	15,236	-657	-290	79	369	-367	-49	-31	4	35	-18	2.55	218
豊能町	7,748	19,276	9,127	10,149	-355	-179	52	231	-176	-28	-20	3	23	-8	2.49	561
能勢町	3,661	9,766	4,679	5,087	-302	-111	27	138	-191	-21	-11	1	12	-10	2.67	99
泉北郡	6,792	17,021	8,139	8,882	-166	-106	107	213	-60	2	-14	8	22	16	2.51	4,287
忠岡町	6,792	17,021	8,139	8,882	-166	-106	107	213	-60	2	-14	8	22	16	2.51	4,287
泉南郡	27,338	68,714	33,464	35,250	-102	-189	470	659	87	-69	6	52	46	-75	2.51	954
熊取町	16,654	44,171	21,568	22,603	-171	-25	326	351	-146	12	15	36	21	-3	2.65	2,562
田尻町	4,250	8,890	4,605	4,285	175	-20	62	82	195	-53	-1	8	9	-52	2.09	1,582
岬町	6,434	15,653	7,291	8,362	-106	-144	82	226	38	-28	-8	8	16	-20	2.43	318
南河内郡	13,379	34,679	16,808	17,871	-306	-177	178	355	-129	-14	-14	14	28	0	2.59	452
太子町	5,134	13,518	6,621	6,897	-127	-22	93	115	-105	-6	-7	4	11	1	2.63	954
河南町	6,209	15,984	7,736	8,248	-63	-95	68	163	32	-9	-2	10	12	-7	2.57	633
千早赤阪村	2,036	5,177	2,451	2,726	-116	-60	17	77	-56	1	-5	0	5	6	2.54	139

※7月3日(月)午前10時に公表しましたデータに誤りがありましたので、一部修正(色付箇所)しています。