

# 大阪府毎月推計人口

平成29年4月1日現在

<b>人口総数</b>		<b>8,826,276</b>	<b>人</b>
	男	4,243,762	人
	女	4,582,514	人

平成27年国勢調査 人口等基本集計結果を基に算出しています。

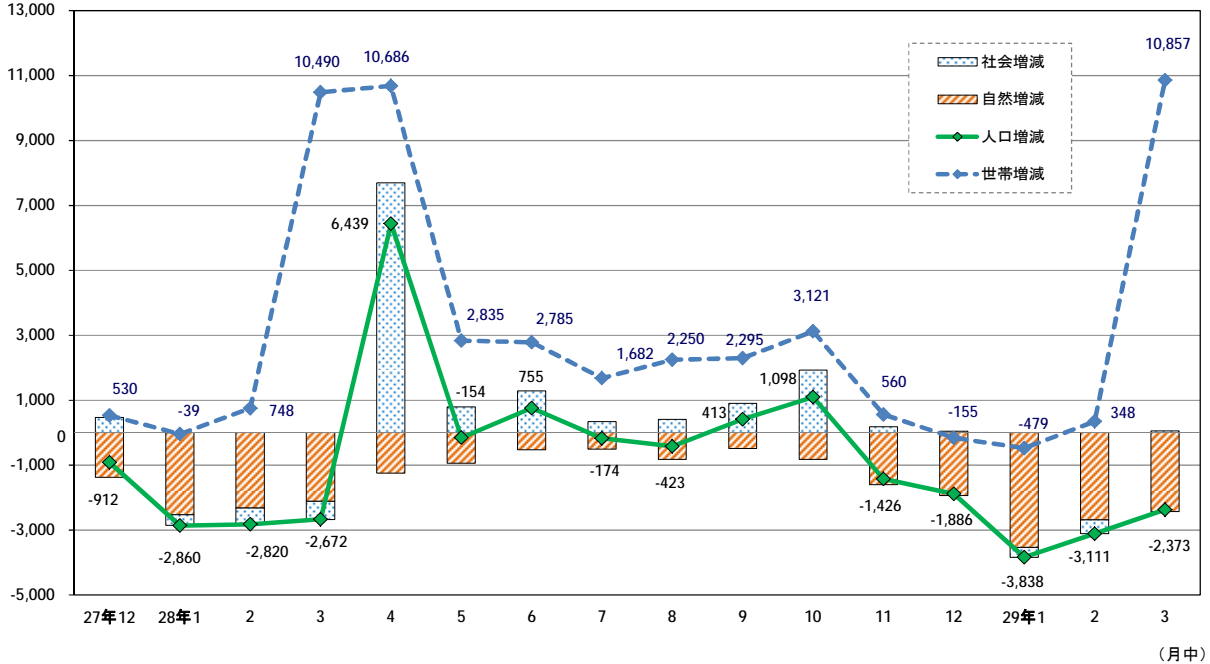
## 【人口の動き】

平成29年4月1日現在の大阪府の人口は、推計で8,826,276人となった。地域別にみると大阪市地域が2,704,557人、北大阪地域が1,788,721人、東大阪地域が1,991,568人、南河内地域が606,624人、泉州地域が1,734,806人となっており、前月と比べると大阪市地域のみ人口が増加している。

		11月	12月	1月	2月	3月	4月
人口	総数	8,838,910	8,837,484	8,835,598	8,831,760	8,828,649	8,826,276
	男	4,252,999	4,252,090	4,250,938	4,248,751	4,247,042	4,243,762
	女	4,585,911	4,585,394	4,584,660	4,583,009	4,581,607	4,582,514
	前月からの増減数	1,098	-1,426	-1,886	-3,838	-3,111	-2,373
(人)	対前年同月増減数	-2,319	-2,736	-3,710	-4,688	-4,979	-4,680
世帯数	総数	3,966,084	3,966,644	3,966,489	3,966,010	3,966,358	3,977,215
	前月からの増減数	3,121	560	-155	-479	348	10,857
(世帯)							

(人・世帯)

大阪府の社会増減、自然増減、人口増減、世帯増減の月別推移



## 【利用上の注意】

### 1 地域の区分

大阪市地域…… 大阪市

北大阪地域

三島地域…… 吹田市、高槻市、茨木市、摂津市、島本町  
豊能地域…… 豊中市、池田市、箕面市、豊能町、能勢町

東大阪地域

北河内地域…… 守口市、枚方市、寝屋川市、大東市、門真市、  
四條畷市、交野市

中河内地域…… 八尾市、柏原市、東大阪市

南河内地域…… 富田林市、河内長野市、松原市、羽曳野市、藤井寺市、  
大阪狭山市、太子町、河南町、千早赤阪村

泉州地域

泉北地域…… 堺市、泉大津市、和泉市、高石市、忠岡町  
泉南地域…… 岸和田市、貝塚市、泉佐野市、泉南市、阪南市、  
熊取町、田尻町、岬町

### 2 推計の方法

- この推計人口は、平成27年10月1日現在の国勢調査を基に、市町村からの報告による住民基本台帳登録者数の毎月の増減を加減して算出したものであり、出生・死亡の差を自然増減とし、人口増減数から自然増減を差し引いたものを社会増減とした。
- 人口密度に用いた面積は、国土交通省国土地理院「全国都道府県市区町村別面積調」による平成28年10月1日現在のものである。(大阪府全域 1905.14km<sup>2</sup>)
- 大阪市及び堺市については、各市が行っている推計の人口・世帯数を用いた。

平成29年4月1日 大阪府市区町村別世帯数および人口

市区町村	世帯数	人口			人口増減数 (平成28年4月～平成29年3月)					人口増減数 (平成29年3月中)					1世帯当 たり人員	人口密度 人/km <sup>2</sup>
		総数	男	女	増減総数	自然増減	出生	死亡	社会増減	増減総数	自然増減	出生	死亡	社会増減		
大阪府	3,977,215	8,826,276	4,243,762	4,582,514	-4,680	-17,571	69,525	87,096	12,891	-2,373	-2,431	5,653	8,084	58	2.22	4,633
市部	3,906,733	8,647,139	4,157,635	4,489,504	-3,411	-16,832	68,425	85,257	13,421	-2,051	-2,326	5,571	7,897	275	2.21	5,396
郡部	70,482	179,137	86,127	93,010	-1,269	-739	1,100	1,839	-530	-322	-105	82	187	-217	2.54	592
大阪市地域	1,381,773	2,704,557	1,307,494	1,397,063	9,947	-6,454	22,631	29,085	16,401	2,315	-817	1,854	2,671	3,132	1.96	12,007
北大阪地域	777,402	1,788,721	856,969	931,752	4,676	-97	15,144	15,241	4,773	-91	-221	1,201	1,422	130	2.30	3,657
三島地域	489,069	1,124,743	541,666	583,077	1,801	277	9,692	9,415	1,524	-265	-86	772	858	-179	2.30	4,507
豊能地域	288,333	663,978	315,303	348,675	2,875	-374	5,452	5,826	3,249	174	-135	429	564	309	2.30	2,772
東大阪地域	862,215	1,991,568	961,530	1,030,038	-9,167	-5,350	14,333	19,683	-3,817	-1,883	-610	1,178	1,788	-1,273	2.31	6,505
北河内地域	496,266	1,154,834	556,479	598,355	-5,433	-2,613	8,401	11,014	-2,820	-1,385	-311	716	1,027	-1,074	2.33	6,512
中河内地域	365,949	836,734	405,051	431,683	-3,734	-2,737	5,932	8,669	-997	-498	-299	462	761	-199	2.29	6,495
南河内地域	247,052	606,624	287,038	319,586	-3,828	-2,243	3,918	6,161	-1,585	-847	-300	295	595	-547	2.46	2,092
泉州地域	708,773	1,734,806	830,731	904,075	-6,308	-3,427	13,499	16,926	-2,881	-1,867	-483	1,125	1,608	-1,384	2.45	2,917
泉北地域	486,208	1,169,849	560,198	609,651	-3,161	-1,742	9,430	11,172	-1,419	-1,003	-257	779	1,036	-746	2.41	4,425
泉南地域	222,565	564,957	270,533	294,424	-3,147	-1,685	4,069	5,754	-1,462	-864	-226	346	572	-638	2.54	1,710
大阪市	1,381,773	2,704,557	1,307,494	1,397,063	9,947	-6,454	22,631	29,085	16,401	2,315	-817	1,854	2,671	3,132	1.96	12,007
都島区	53,173	106,083	51,134	54,949	1,070	-116	861	977	1,186	164	-8	60	68	172	2.00	17,448
福島区	38,675	73,839	34,809	39,030	879	251	821	570	628	188	5	66	61	183	1.91	15,811
此花区	31,064	66,317	32,411	33,906	-128	-132	578	710	4	40	-14	52	66	54	2.13	3,445
西区	54,845	96,532	45,429	51,103	2,595	701	1,273	572	1,894	231	64	116	52	167	1.76	18,528
港区	40,478	81,210	39,754	41,456	-668	-321	606	927	-347	-52	-33	48	81	-19	2.01	10,332
大正区	29,428	64,459	31,471	32,988	-279	-382	456	838	103	-30	-38	29	67	8	2.19	6,836
天王寺区	39,174	77,790	36,100	41,690	1,368	206	810	604	1,162	129	4	69	65	125	1.99	16,072
浪速区	49,290	71,668	36,362	35,306	953	-51	620	671	1,004	303	-8	57	65	311	1.45	16,325
西淀川区	43,553	95,323	46,916	48,407	44	-201	772	973	245	61	-16	73	89	77	2.19	6,703
東淀川区	94,571	175,552	86,348	89,204	-123	-377	1,360	1,737	254	263	-55	101	156	318	1.86	13,229
東成区	41,074	81,324	38,908	42,416	786	-260	638	898	1,046	293	-27	42	69	320	1.98	17,913
生野区	64,639	129,360	62,198	67,162	-290	-1,061	798	1,859	771	-140	-93	65	158	-47	2.00	15,455
旭区	43,975	91,037	43,331	47,706	-433	-476	663	1,139	43	-32	-34	64	98	2	2.07	14,405
城東区	78,132	165,833	78,859	86,974	826	-296	1,398	1,694	1,122	235	-15	123	138	250	2.12	19,789
阿倍野区	50,832	108,367	49,939	58,428	382	-190	915	1,105	572	64	-31	90	121	95	2.13	18,122
住吉区	71,908	153,199	71,545	81,654	-452	-410	1,269	1,679	-42	-167	-91	92	183	-76	2.13	16,298
東住吉区	58,429	126,077	59,278	66,799	-14	-709	961	1,670	695	-33	-86	76	162	53	2.16	12,931
西区	69,174	110,458	63,773	46,685	-639	-2,114	476	2,590	1,475	-19	-223	31	254	204	1.60	14,988
淀川区	97,074	178,330	88,426	89,904	1,630	-33	1,565	1,598	1,663	254	-23	116	139	277	1.84	14,108
鶴見区	46,919	111,539	53,398	58,141	66	178	1,149	971	-112	-107	21	93	72	-128	2.38	13,652
住之江区	57,636	121,979	58,544	63,435	-412	-601	812	1,413	189	15	-69	69	138	84	2.12	5,918
平野区	89,979	195,118	92,385	102,733	-940	-789	1,545	2,334	-151	-153	-95	118	213	-58	2.17	12,770
北区	76,722	127,397	61,521	65,876	2,325	348	1,263	915	1,977	645	23	116	93	622	1.66	12,321
中央区	61,029	95,766	44,655	51,111	1,401	381	1,022	641	1,020	163	25	88	63	138	1.57	10,797
堺市	353,417	835,467	399,955	435,512	-2,354	-1,279	6,905	8,184	-1,075	-642	-180	567	747	-462	2.36	5,576
堺区	69,913	147,873	72,978	74,895	-141	-601	1,051	1,652	460	-74	-75	88	163	1	2.12	6,253
中区	49,135	124,109	59,883	64,226	-271	-21	1,119	1,140	-250	-120	-11	103	114	-109	2.53	6,941
東区	35,292	85,211	40,430	44,781	42	-164	685	849	206	-2	-30	44	74	28	2.41	8,123
西区	55,505	136,256	65,472	70,784	607	-144	1,152	1,296	751	79	-20	85	105	99	2.45	4,761
南区	60,034	144,392	67,130	77,262	-2,243	-603	918	1,521	-1,640	-262	-56	63	119	-206	2.41	3,575
北区	69,126	158,979	75,429	83,550	79	365	1,723	1,358	-286	-116	22	163	141	-138	2.30	10,191
美原区	14,412	38,647	18,633	20,014	-427	-111	257	368	-316	-147	-10	21	31	-137	2.68	2,928

市区町村	世帯数	人口			人口増減数 (平成28年4月～平成29年3月)					人口増減数 (平成29年3月中)					1世帯当 たり人員	人口密度 人/km <sup>2</sup>		
		総数	男	女	増減総数	自然増減	出生		死亡	社会増減	増減総数	自然増減	出生				死亡	社会増減
							出生	死亡					出生	死亡				
	世帯	人			人					人					人			
岸和田市	75,881	193,124	92,201	100,923	-1,204	-478	1,489	1,967	-726	-273	-56	127	183	-217	2.55	2,657		
豊中市	172,315	396,171	187,216	208,955	1,499	-72	3,502	3,574	1,571	-51	-62	279	341	11	2.30	10,887		
池田市	46,840	103,708	49,692	54,016	552	-66	775	841	618	185	-23	69	92	208	2.21	4,684		
吹田市	171,757	378,403	182,219	196,184	2,012	603	3,462	2,859	1,409	-125	29	271	242	-154	2.20	10,485		
泉大津市	31,223	75,216	35,825	39,391	-308	-46	624	670	-262	-109	-29	51	80	-80	2.41	5,256		
高槻市	149,304	350,427	167,165	183,262	-949	-718	2,641	3,359	-231	-100	-109	216	325	9	2.35	3,328		
貝塚市	33,626	87,824	42,152	45,672	-590	-227	643	870	-363	-243	-28	52	80	-215	2.61	1,999		
守口市	65,405	142,233	68,484	73,749	-506	-550	1,018	1,568	44	-48	-65	95	160	17	2.17	11,191		
枚方市	168,696	401,688	191,253	210,435	-932	-643	2,873	3,516	-289	-785	-88	232	320	-697	2.38	6,168		
茨木市	118,572	281,210	135,917	145,293	945	336	2,540	2,204	609	-44	-7	202	209	-37	2.37	3,676		
八尾市	111,767	267,830	127,675	140,155	-742	-782	2,028	2,810	40	-175	-78	157	235	-97	2.40	6,420		
泉佐野市	42,287	100,551	48,262	52,289	-167	-333	736	1,069	166	5	-41	60	101	46	2.38	1,779		
富田林市	45,982	112,571	53,040	59,531	-937	-402	716	1,118	-535	-156	-51	62	113	-105	2.45	2,834		
寝屋川市	101,843	234,682	113,576	121,106	-1,788	-518	1,758	2,276	-1,270	-344	-49	150	199	-295	2.30	9,501		
河内長野市	42,217	105,200	49,262	55,938	-1,076	-513	633	1,146	-563	-323	-68	53	121	-255	2.49	960		
松原市	50,467	119,736	57,490	62,246	-605	-475	786	1,261	-130	-135	-53	57	110	-82	2.37	7,187		
大東市	52,239	121,900	59,534	62,366	-1,041	-249	922	1,171	-792	4	-4	92	96	8	2.33	6,672		
和泉市	72,036	185,639	89,546	96,093	-231	-227	1,311	1,538	-4	-144	-31	97	128	-113	2.58	2,185		
箕面市	57,767	134,957	64,540	70,417	1,503	46	1,091	1,045	1,457	177	-21	76	97	198	2.34	2,817		
柏原市	29,056	70,000	33,468	36,532	-563	-216	483	699	-347	-127	-19	38	57	-108	2.41	2,764		
羽曳野市	44,481	111,561	52,661	58,900	-695	-449	695	1,144	-246	-104	-71	46	117	-33	2.51	4,218		
門真市	56,427	122,263	59,952	62,311	-866	-426	886	1,312	-440	-217	-63	63	126	-154	2.17	9,940		
摂津市	37,308	84,757	42,110	42,647	-169	52	791	739	-221	4	1	59	58	3	2.27	5,700		
高石市	22,756	56,482	26,717	29,765	-92	-107	473	580	15	-37	-4	58	62	-33	2.48	4,998		
藤井寺市	27,301	64,971	30,569	34,402	-263	-124	492	616	-139	7	-23	27	50	30	2.38	7,308		
東大阪市	225,126	498,904	243,908	254,996	-2,429	-1,739	3,421	5,160	-690	-196	-202	267	469	6	2.22	8,075		
泉南市	23,009	61,805	29,589	32,216	-405	-208	444	652	-197	-79	-26	49	75	-53	2.69	1,262		
四條畷市	22,262	55,664	27,142	28,522	-270	-117	382	499	-153	-12	-19	38	57	7	2.50	2,978		
交野市	29,394	76,404	36,538	39,866	-30	-110	562	672	80	17	-23	46	69	40	2.60	2,990		
大阪狭山市	23,281	57,876	27,198	30,678	52	-105	408	513	157	-78	-11	34	45	-67	2.49	4,855		
阪南市	20,918	53,358	25,285	28,073	-709	-236	304	540	-473	-218	-35	27	62	-183	2.55	1,475		
三島郡	12,128	29,946	14,255	15,691	-38	4	258	254	-42	0	0	24	24	0	2.47	1,781		
島本町	12,128	29,946	14,255	15,691	-38	4	258	254	-42	0	0	24	24	0	2.47	1,781		
豊能郡	11,411	29,142	13,855	15,287	-679	-282	84	366	-397	-137	-29	5	34	-108	2.55	219		
豊能町	7,735	19,325	9,155	10,170	-407	-179	50	229	-228	-83	-19	3	22	-64	2.50	563		
能勢町	3,676	9,817	4,700	5,117	-272	-103	34	137	-169	-54	-10	2	12	-44	2.67	99		
泉北郡	6,776	17,045	8,155	8,890	-176	-83	117	200	-93	-71	-13	6	19	-58	2.52	4,293		
忠岡町	6,776	17,045	8,155	8,890	-176	-83	117	200	-93	-71	-13	6	19	-58	2.52	4,293		
泉南郡	26,844	68,295	33,044	35,251	-72	-203	453	656	131	-56	-40	31	71	-16	2.54	948		
熊取町	16,628	44,190	21,575	22,615	-115	-30	320	350	-85	-40	-16	21	37	-24	2.66	2,563		
田尻町	3,803	8,446	4,200	4,246	172	-15	61	76	187	-3	-5	7	12	2	2.22	1,503		
岬町	6,413	15,659	7,269	8,390	-129	-158	72	230	29	-13	-19	3	22	6	2.44	318		
南河内郡	13,323	34,709	16,818	17,891	-304	-175	188	363	-129	-58	-23	16	39	-35	2.61	452		
太子町	5,117	13,538	6,633	6,905	-129	-20	101	121	-109	-24	-1	8	9	-23	2.65	955		
河南町	6,170	15,978	7,729	8,249	-62	-98	69	167	36	-21	-15	5	20	-6	2.59	633		
千早赤阪村	2,036	5,193	2,456	2,737	-113	-57	18	75	-56	-13	-7	3	10	-6	2.55	139		