

令和元年（2019年）10月1日現在
大阪府の推計人口 年報

令和2年1月

大阪府総務部統計課

目 次

1	人 口 総 数	1
2	自然増減と社会増減.....	3
3	男女別人口.....	5
4	年齢別人口.....	7
5	世帯数.....	8
6	地域別人口.....	10
7	市町村別人口・世帯数.....	12

【利用上の注意】

- 1 大阪府推計人口は、直近の国勢調査結果を基準とし、これに市町村からの報告による住民基本台帳に基づく人口の毎月の増減数を加減したものであり、出生と死亡の差を自然増減とし、人口増減総数から自然増減を差し引いたものを社会増減としている。
- 2 各年の人口及び世帯数は、10月1日現在で捉えている。
- 3 大阪市については、同市が行っている推計人口、年齢階級別推計人口及び世帯数を用いた。（平成28年10月1日現在以降に関しては堺市についても同市が行っている推計人口及び世帯数を用いた。）
- 4 本資料における地域区分は以下のとおりである。

地域の区分	構成市町村（43市町村）
大阪市地域	大阪市
三島地域	吹田市，高槻市，茨木市，摂津市，島本町
豊能地域	豊中市，池田市，箕面市，豊能町，能勢町
北河内地域	守口市，枚方市，寝屋川市，大東市，門真市，四條畷市，交野市
中河内地域	八尾市，柏原市，東大阪市
南河内地域	富田林市，河内長野市，松原市，羽曳野市，藤井寺市，大阪狭山市，太子町，河南町，千早赤阪村
泉北地域	堺市，泉大津市，和泉市，高石市，忠岡町
泉南地域	岸和田市，貝塚市，泉佐野市，泉南市，阪南市，熊取町，田尻町，岬町

5 和暦・西暦対応表

和暦	西暦	和暦	西暦	和暦	西暦	和暦	西暦
昭和55年	1980年	平成2年	1990年	平成12年	2000年	平成22年	2010年
昭和56年	1981年	平成3年	1991年	平成13年	2001年	平成23年	2011年
昭和57年	1982年	平成4年	1992年	平成14年	2002年	平成24年	2012年
昭和58年	1983年	平成5年	1993年	平成15年	2003年	平成25年	2013年
昭和59年	1984年	平成6年	1994年	平成16年	2004年	平成26年	2014年
昭和60年	1985年	平成7年	1995年	平成17年	2005年	平成27年	2015年
昭和61年	1986年	平成8年	1996年	平成18年	2006年	平成28年	2016年
昭和62年	1987年	平成9年	1997年	平成19年	2007年	平成29年	2017年
昭和63年	1988年	平成10年	1998年	平成20年	2008年	平成30年	2018年
平成元年	1989年	平成11年	1999年	平成21年	2009年	令和元年	2019年

6 お問い合わせ先

大阪府総務部統計課人口・労働グループ TEL：06-6941-0351(内線2334)

ホームページ：<http://www.pref.osaka.lg.jp/toukei/jinkou/>

1 人口総数

大阪府の人口総数は882万3,453人で、1,113人減少

令和元年10月1日現在の大阪府の人口は882万3,453人で、平成30年10月から令和元年9月までの1年間で1,113人の減少となった。平成元年に戦後初めて前年を下回った後、増減を繰り返している。平成23年からは9年連続で減少しており、令和元年前年に比べて減少幅が縮小した。

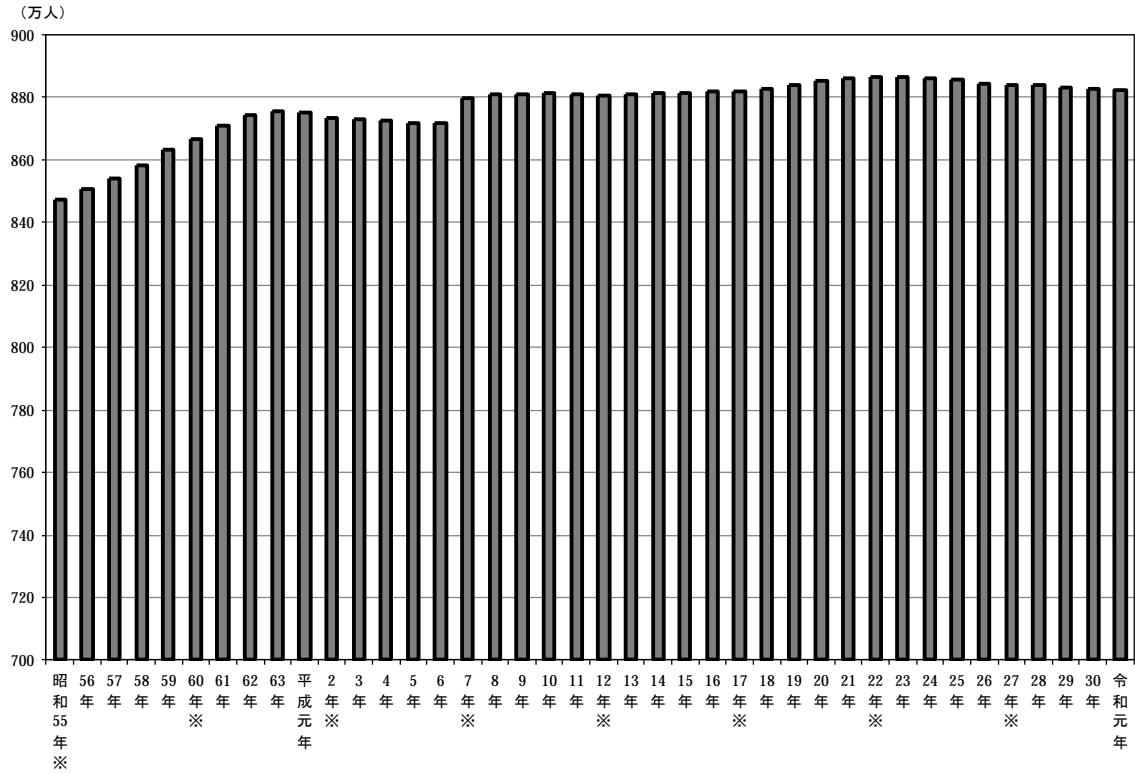
(参照：表1、図1-1、図1-2)

表1 人口の推移（昭和55年から令和元年）

年次	人口	増減数	増減率
	人		%
昭和55年	※ 8,473,446	26,708	0.32
56年	8,505,786	32,340	0.38
57年	8,539,459	33,673	0.40
58年	8,583,176	43,717	0.51
59年	8,630,611	47,435	0.55
60年	※ 8,668,095	37,484	0.43
61年	8,707,046	38,951	0.45
62年	8,741,144	34,098	0.39
63年	8,754,226	13,082	0.15
平成元年	8,751,277	△ 2,949	△ 0.03
2年	※ 8,734,516	△ 16,761	△ 0.19
3年	8,729,138	△ 5,378	△ 0.06
4年	8,723,609	△ 5,529	△ 0.06
5年	8,717,659	△ 5,950	△ 0.07
6年	8,714,763	△ 2,896	△ 0.03
7年	※ 8,797,268	82,505	0.95
8年	8,807,752	10,484	0.12
9年	8,809,643	1,891	0.02
10年	8,812,100	2,457	0.03
11年	8,809,128	△ 2,972	△ 0.03
12年	※ 8,805,081	△ 4,047	△ 0.05
13年	8,810,547	5,466	0.06
14年	8,813,616	3,069	0.03
15年	8,815,559	1,943	0.02
16年	8,818,874	3,315	0.04
17年	※ 8,817,166	△ 1,708	△ 0.02
18年	8,827,544	10,378	0.12
19年	8,839,019	11,475	0.13
20年	8,849,693	10,674	0.12
21年	8,861,602	11,909	0.13
22年	※ 8,865,245	3,643	0.04
23年	8,863,588	△ 1,657	△ 0.02
24年	8,859,595	△ 3,993	△ 0.05
25年	8,854,702	△ 4,893	△ 0.06
26年	8,843,160	△ 11,542	△ 0.13
27年	※ 8,839,469	△ 3,691	△ 0.04
28年	8,837,812	△ 1,657	△ 0.02
29年	8,831,642	△ 6,170	△ 0.07
30年	8,824,566	△ 7,076	△ 0.08
令和元年	8,823,453	△ 1,113	△ 0.01

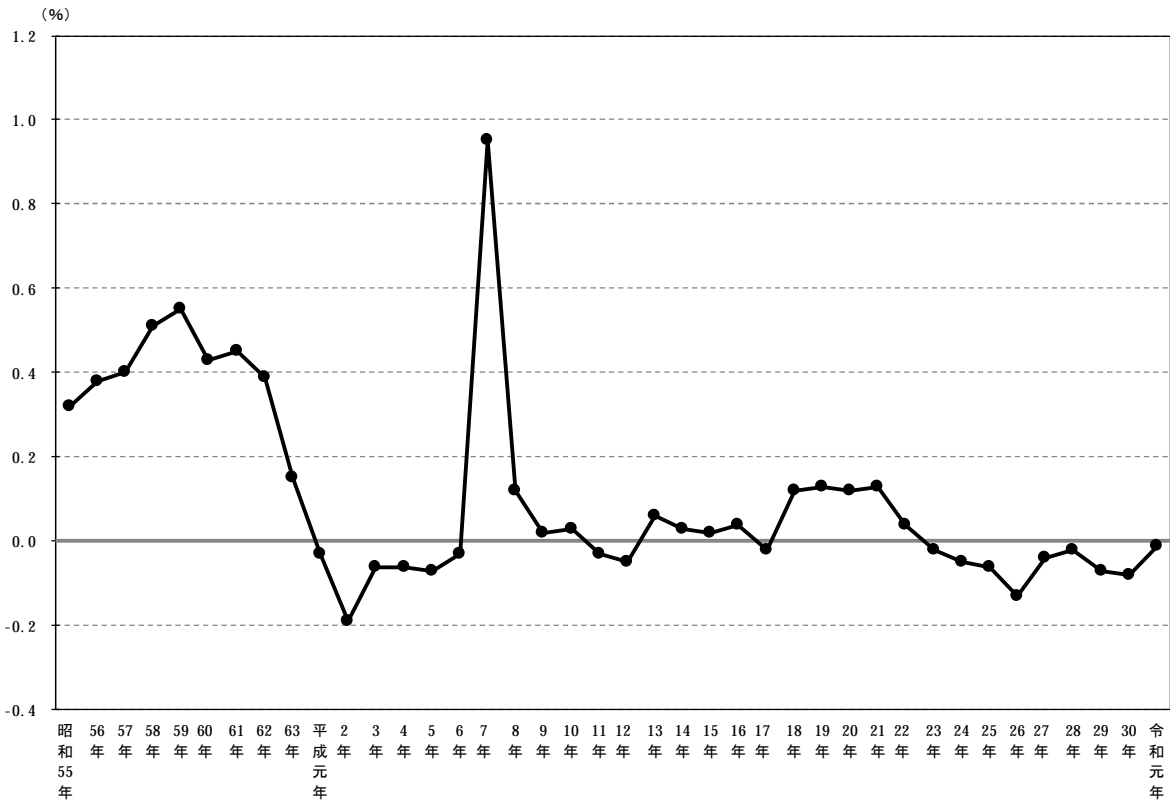
※は国勢調査人口

図1-1 人口の推移（昭和55年から令和元年）



※は国勢調査人口

図1-2 人口増減率の推移（昭和55年から令和元年）



注) 平成7年1月17日に阪神・淡路大震災が発生

2 自然増減と社会増減

自然増減は10年連続減少、社会増減は増加傾向

平成21年までの自然増減は、水準を落としつつも増加傾向で推移してきたが、平成22年から減少に転じており、令和元年は前年と比べ2万6,817人減と、10年連続で減少している。

一方、社会増減は平成18年以降、平成26年を除き増加しており、令和元年は前年と比べて2万

5,704人増加している。

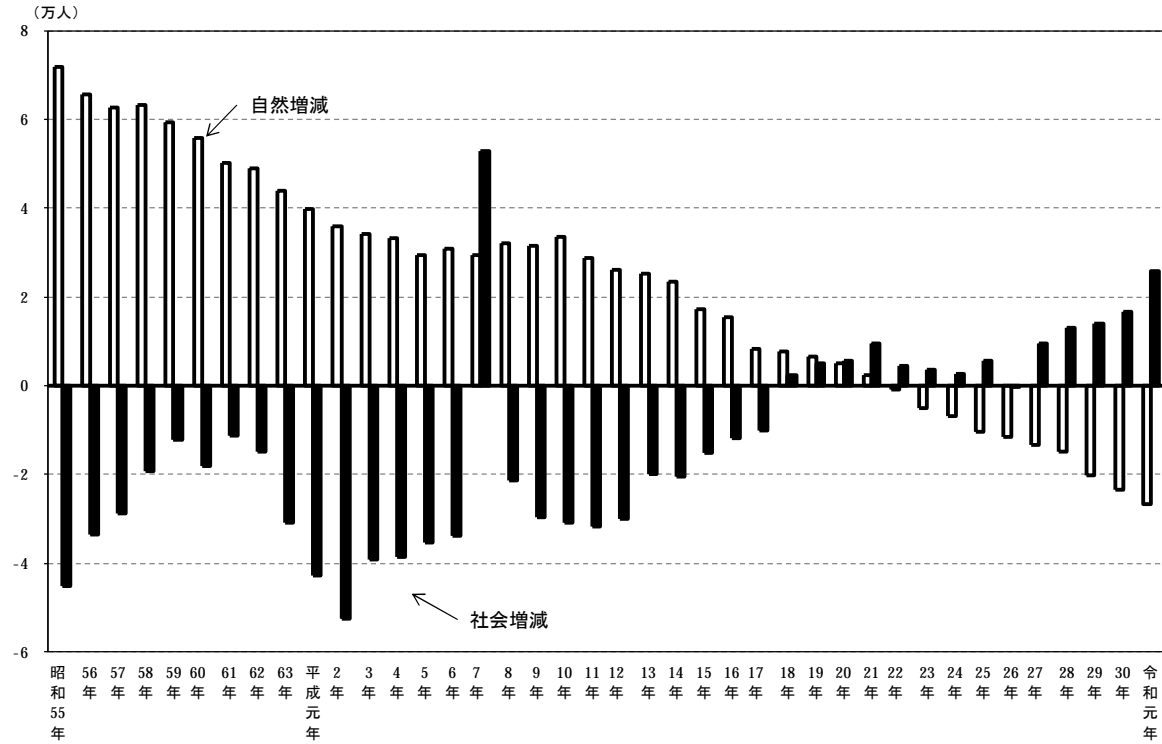
(参照：表2、図2-1、図2-2)

表2 人口増減数及び人口増減率の推移（昭和55年から令和元年）

年次	人口増減数			人口増減率	自然増減率	社会増減率
	人	自然増減	社会増減			
昭和55年	26,708	71,738	△ 45,030	0.32	0.85	△ 0.53
56年	32,340	65,754	△ 33,414	0.38	0.78	△ 0.39
57年	33,673	62,556	△ 28,883	0.40	0.74	△ 0.34
58年	43,717	63,105	△ 19,388	0.51	0.74	△ 0.23
59年	47,435	59,521	△ 12,086	0.55	0.69	△ 0.14
60年	37,484	55,667	△ 18,183	0.43	0.64	△ 0.21
61年	38,951	50,297	△ 11,346	0.45	0.58	△ 0.13
62年	34,098	49,052	△ 14,954	0.39	0.56	△ 0.17
63年	13,082	44,064	△ 30,982	0.15	0.50	△ 0.35
平成元年	△ 2,949	39,888	△ 42,837	△ 0.03	0.46	△ 0.49
2年	△ 16,761	35,915	△ 52,676	△ 0.19	0.41	△ 0.60
3年	△ 5,378	34,042	△ 39,155	△ 0.06	0.39	△ 0.45
4年	△ 5,529	33,341	△ 38,493	△ 0.06	0.38	△ 0.44
5年	△ 5,950	29,326	△ 35,276	△ 0.07	0.34	△ 0.40
6年	△ 2,896	30,985	△ 33,881	△ 0.03	0.36	△ 0.39
7年	82,505	29,525	52,980	0.95	0.34	0.61
8年	10,484	31,991	△ 21,502	0.12	0.36	△ 0.24
9年	1,891	31,494	△ 29,614	0.02	0.36	△ 0.34
10年	2,457	33,436	△ 30,979	0.03	0.38	△ 0.35
11年	△ 2,972	28,657	△ 31,629	△ 0.03	0.33	△ 0.36
12年	△ 4,047	26,052	△ 30,099	△ 0.05	0.30	△ 0.34
13年	5,466	25,262	△ 19,796	0.06	0.29	△ 0.22
14年	3,069	23,455	△ 20,389	0.03	0.27	△ 0.23
15年	1,943	17,195	△ 15,250	0.02	0.20	△ 0.17
16年	3,315	15,309	△ 11,994	0.04	0.17	△ 0.14
17年	△ 1,708	8,248	△ 9,956	△ 0.02	0.09	△ 0.11
18年	10,378	7,853	2,525	0.12	0.09	0.03
19年	11,475	6,462	5,013	0.13	0.07	0.06
20年	10,674	5,079	5,595	0.12	0.06	0.06
21年	11,909	2,478	9,431	0.13	0.03	0.11
22年	3,643	△ 750	4,393	0.04	△ 0.01	0.05
23年	△ 1,657	△ 5,126	3,469	△ 0.02	△ 0.06	0.04
24年	△ 3,993	△ 6,677	2,684	△ 0.05	△ 0.08	0.03
25年	△ 4,893	△ 10,406	5,513	△ 0.06	△ 0.12	0.06
26年	△ 11,542	△ 11,457	△ 85	△ 0.13	△ 0.13	△ 0.001
27年	△ 3,691	△ 13,281	9,590	△ 0.04	△ 0.15	0.11
28年	△ 1,657	△ 14,753	13,096	△ 0.02	△ 0.17	0.15
29年	△ 6,170	△ 20,036	13,866	△ 0.07	△ 0.23	0.16
30年	△ 7,076	△ 23,578	16,502	△ 0.08	△ 0.27	0.19
令和元年	△ 1,113	△ 26,817	25,704	△ 0.01	△ 0.30	0.29

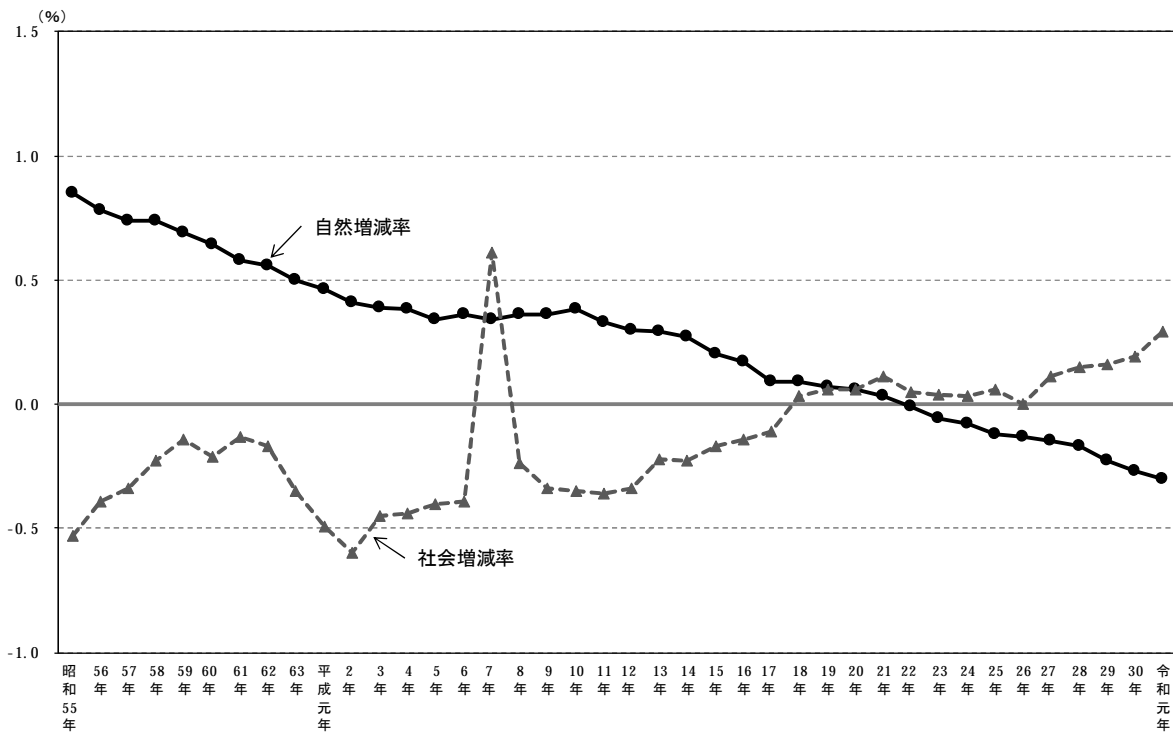
※平成26年の社会増減率は小数点第3位まで表示している。

図2-1 自然増減と社会増減の推移（昭和55年から令和元年）



注) 平成7年1月17日に阪神・淡路大震災が発生

図2-2 自然増減率と社会増減率の推移（昭和55年から令和元年）



注) 平成7年1月17日に阪神・淡路大震災が発生

3 男女別人口

男性人口は10年連続減少、女性人口は1年ぶりの増加

令和元年の大阪府の人口を男女別にみると、男性人口は423万5,996人で、前年に比べ3,169人減と10年連続で減少している。女性人口は458万7,457人で、前年に比べ2,056人増と、1年ぶりの増加となった。

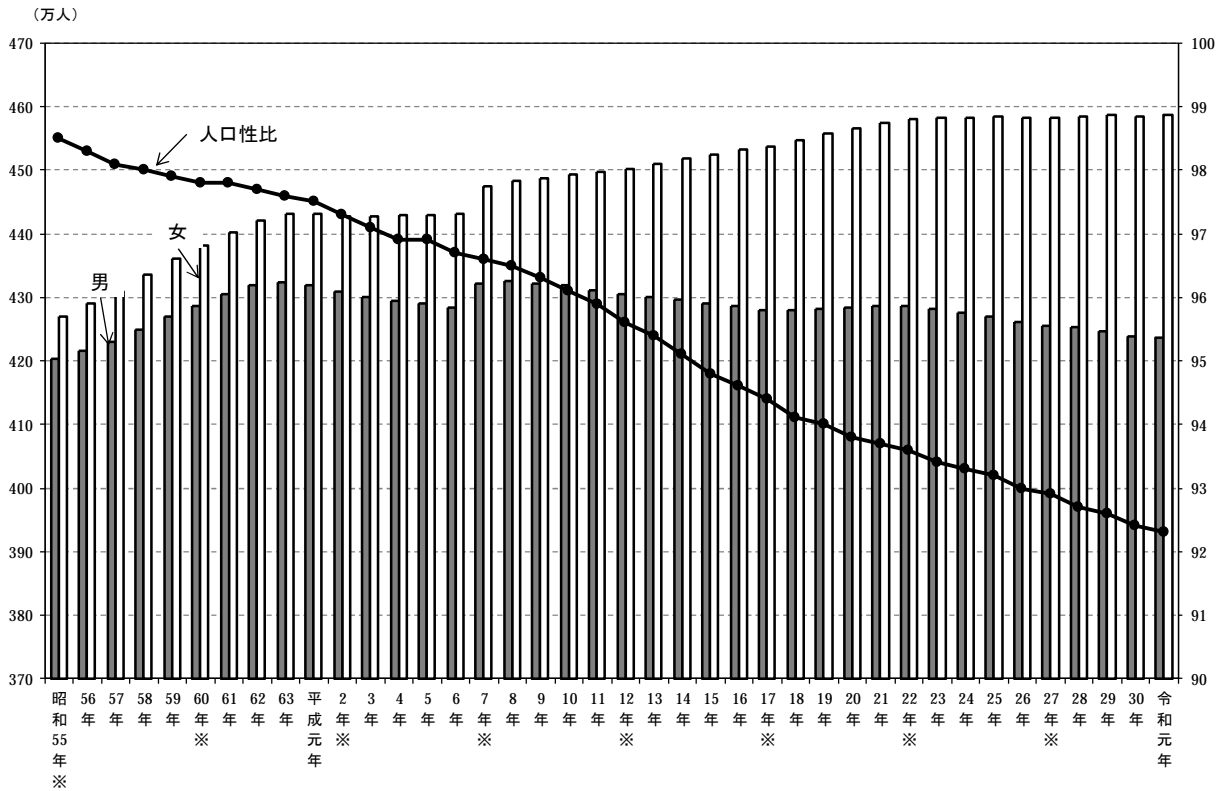
女性が男性より35万1,461人多く、人口性比（女性100人に対する男性の数）は92.3となっている。

（参照：表3、図3-1、図3-2）

表3 男女別人口の推移（昭和55年から令和元年）

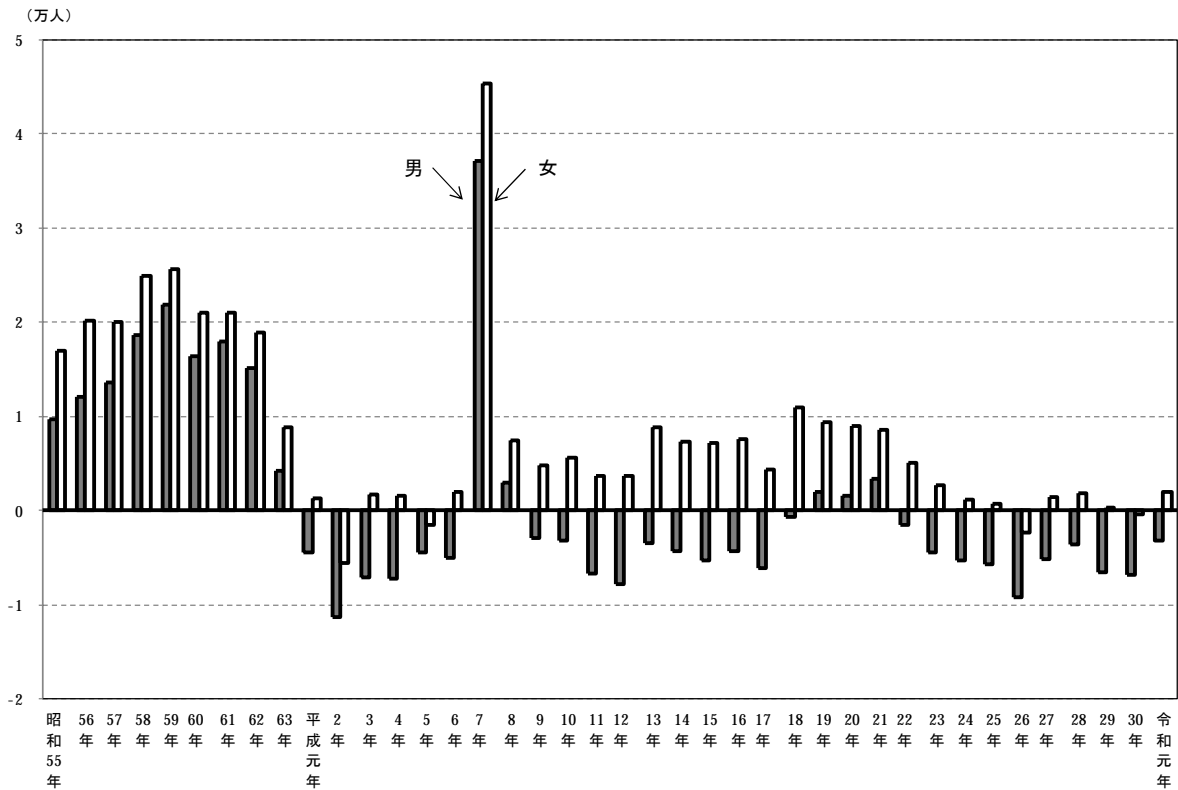
年次	男性		女性		男女差 (女性-男性)	人口性比 (女性=100)
	増減数	増減数				
	人					
昭和55年	※ 4,203,838	9,728	※ 4,269,608	16,980	65,770	98.5
56年	4,215,903	12,065	4,289,883	20,275	73,980	98.3
57年	4,229,563	13,660	4,309,896	20,013	80,333	98.1
58年	4,248,257	18,694	4,334,919	25,023	86,662	98.0
59年	4,270,072	21,815	4,360,539	25,620	90,467	97.9
60年	※ 4,286,445	16,373	※ 4,381,650	21,111	95,205	97.8
61年	4,304,349	17,904	4,402,697	21,047	98,348	97.8
62年	4,319,506	15,157	4,421,638	18,941	102,132	97.7
63年	4,323,775	4,269	4,430,451	8,813	106,676	97.6
平成元年	4,319,435	△ 4,340	4,431,842	1,391	112,407	97.5
2年	※ 4,308,184	△ 11,251	※ 4,426,332	△ 5,510	118,148	97.3
3年	4,301,068	△ 7,116	4,428,070	1,738	127,002	97.1
4年	4,293,877	△ 7,191	4,429,732	1,662	135,855	96.9
5年	4,289,439	△ 4,438	4,428,220	△ 1,512	138,781	96.9
6年	4,284,454	△ 4,985	4,430,309	2,089	145,855	96.7
7年	※ 4,321,575	37,121	※ 4,475,693	45,384	154,118	96.6
8年	4,324,601	3,026	4,483,151	7,458	158,550	96.5
9年	4,321,668	△ 2,933	4,487,975	4,824	166,307	96.3
10年	4,318,456	△ 3,212	4,493,644	5,669	175,188	96.1
11年	4,311,792	△ 6,664	4,497,336	3,692	185,544	95.9
12年	※ 4,304,059	△ 7,733	※ 4,501,022	3,686	196,963	95.6
13年	4,300,579	△ 3,480	4,509,968	8,946	209,389	95.4
14年	4,296,291	△ 4,288	4,517,325	7,357	221,034	95.1
15年	4,291,082	△ 5,209	4,524,477	7,152	233,395	94.8
16年	4,286,757	△ 4,325	4,532,117	7,640	245,360	94.6
17年	※ 4,280,622	△ 6,135	※ 4,536,544	4,427	255,922	94.4
18年	4,280,015	△ 607	4,547,529	10,985	267,514	94.1
19年	4,282,081	2,066	4,556,938	9,409	274,857	94.0
20年	4,283,712	1,631	4,565,981	9,043	282,269	93.8
21年	4,287,074	3,362	4,574,528	8,547	287,454	93.7
22年	※ 4,285,566	△ 1,508	※ 4,579,679	5,151	294,113	93.6
23年	4,281,228	△ 4,338	4,582,360	2,681	301,132	93.4
24年	4,276,017	△ 5,211	4,583,578	1,218	307,561	93.3
25年	4,270,339	△ 5,678	4,584,363	785	314,024	93.2
26年	4,261,150	△ 9,189	4,582,010	△ 2,353	320,860	93.0
27年	※ 4,256,049	△ 5,101	※ 4,583,420	1,410	327,371	92.9
28年	4,252,478	△ 3,571	4,585,334	1,914	332,856	92.7
29年	4,245,957	△ 6,521	4,585,685	351	339,728	92.6
30年	4,239,165	△ 6,792	4,585,401	△ 284	346,236	92.4
令和元年	4,235,996	△ 3,169	4,587,457	2,056	351,461	92.3

図3-1 男女別人口の推移（昭和55年から令和元年）



※は国勢調査人口

図3-2 男女別人口増減数の推移（昭和55年から令和元年）



注) 平成7年1月17日に阪神・淡路大震災が発生

4 年齢別人口

男女共に、45歳から49歳の年齢階級の人口が最も多い

大阪府の人口を年齢（5歳階級）別にみると、男性は45歳から49歳の年齢階級が最も多く、次いで50歳から54歳の年齢階級、40歳から44歳の年齢階級となっている。

女性は45歳から49歳の年齢階級が最も多く、次いで70歳から74歳の年齢階級、50歳から54歳の年齢階級となっている。

（参照：表4）

表4 年齢（5歳階級）、男女別人口（令和元年）

年齢階級	人口			構成比		
	総数	男性	女性	総数	男性	女性
	人			%		
総数	8,823,453	4,235,996	4,587,457	100.00	100.00	100.00
0～4歳	332,511	169,667	162,844	3.77	4.01	3.55
5～9歳	354,124	180,410	173,714	4.01	4.26	3.79
10～14歳	371,049	189,430	181,619	4.21	4.47	3.96
15～19歳	414,736	211,014	203,722	4.70	4.98	4.44
20～24歳	485,508	241,900	243,609	5.50	5.71	5.31
25～29歳	478,737	236,893	241,844	5.43	5.59	5.27
30～34歳	493,881	244,986	248,895	5.60	5.78	5.43
35～39歳	532,287	263,557	268,730	6.03	6.22	5.86
40～44歳	620,613	306,081	314,532	7.03	7.23	6.86
45～49歳	736,364	364,792	371,572	8.35	8.61	8.10
50～54歳	635,689	315,747	319,942	7.20	7.45	6.97
55～59歳	524,720	259,983	264,736	5.95	6.14	5.77
60～64歳	461,217	225,639	235,578	5.23	5.33	5.14
65～69歳	550,028	261,323	288,705	6.23	6.17	6.29
70～74歳	602,766	277,238	325,528	6.83	6.54	7.10
75～79歳	525,077	230,624	294,453	5.95	5.44	6.42
80～84歳	365,157	150,637	214,520	4.14	3.56	4.68
85歳以上	338,989	106,075	232,913	3.84	2.50	5.08

注) 令和元年10月1日現在の推計人口に同日現在の年齢階級ごと住民基本台帳人口の構成比を乗じて算出するため、各年齢階級別の計と総数が一致しないものがある。

5 世帯数

世帯数は増加傾向、1世帯当たりの人員は減少傾向

令和元年の大阪府の世帯数は408万4,935世帯となっており、この1年間で4万7,813世帯、率にして1.18%増加している。世帯数と人口の増減を見ると、世帯数は引き続き増加しているものの、1世帯当たりの人員は前年より0.03人減少し2.16人となった。

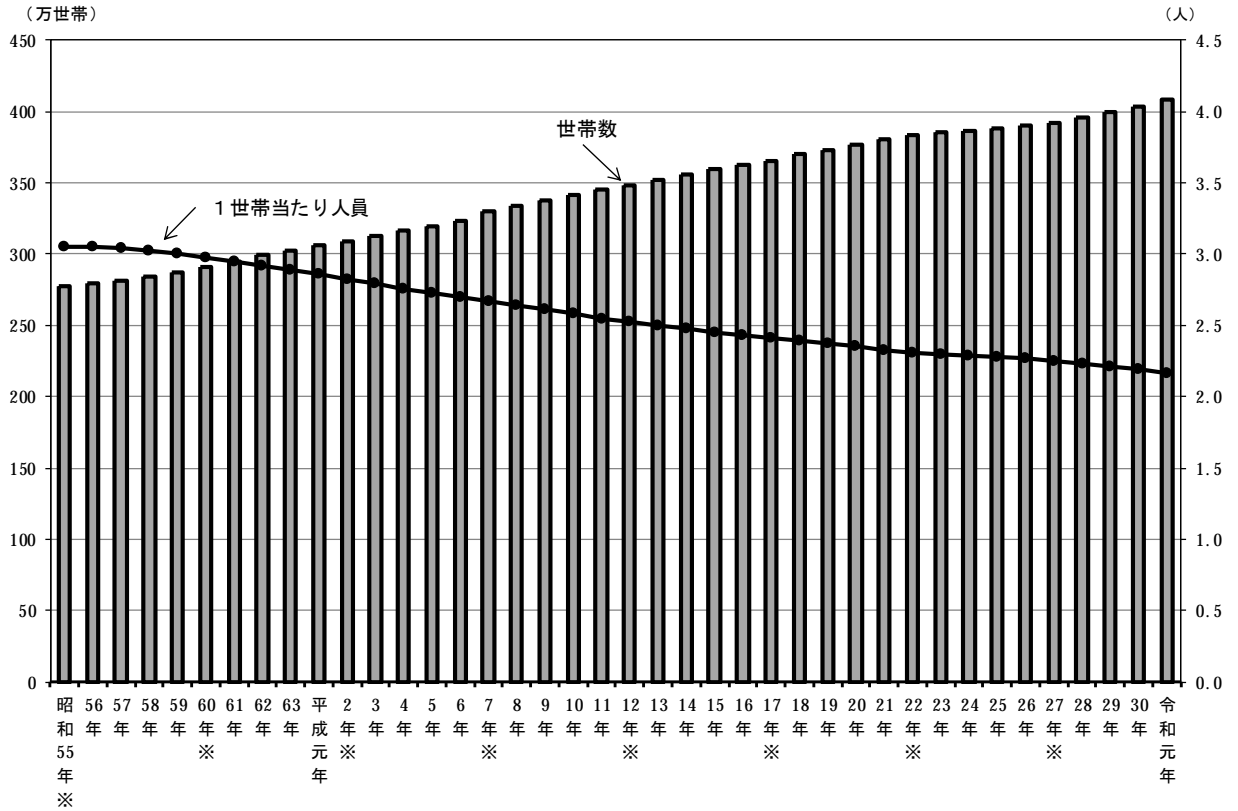
(参照：表5、図5-1、図5-2)

表5 世帯数の推移（昭和55年から令和元年）

年次	世帯数	増減数		増減率	1世帯 当たり人員
		世帯	%		
昭和55年	※ 2,774,652	126,197	4.76	3.05	
56年	2,791,568	16,916	0.61	3.05	
57年	2,813,430	21,862	0.78	3.04	
58年	2,843,989	30,559	1.09	3.02	
59年	2,873,716	29,727	1.05	3.00	
60年	※ 2,904,717	31,001	1.08	2.98	
61年	2,948,827	44,110	1.52	2.95	
62年	2,989,641	40,814	1.38	2.92	
63年	3,024,000	34,359	1.15	2.89	
平成元年	3,057,142	33,142	1.10	2.86	
2年	※ 3,091,912	34,770	1.14	2.82	
3年	3,126,503	34,591	1.12	2.79	
4年	3,162,901	36,398	1.16	2.76	
5年	3,196,094	33,193	1.05	2.73	
6年	3,230,307	34,213	1.07	2.70	
7年	※ 3,300,335	70,028	2.17	2.67	
8年	3,339,462	39,127	1.19	2.64	
9年	3,377,121	37,659	1.13	2.61	
10年	3,416,185	39,064	1.16	2.58	
11年	3,451,641	35,456	1.04	2.55	
12年	※ 3,485,910	34,269	0.99	2.53	
13年	3,523,292	37,382	1.07	2.50	
14年	3,557,633	34,341	0.97	2.48	
15年	3,591,137	33,504	0.94	2.45	
16年	3,624,293	33,156	0.92	2.43	
17年	※ 3,654,293	30,000	0.83	2.41	
18年	3,696,348	42,055	1.15	2.39	
19年	3,731,789	35,441	0.96	2.37	
20年	3,770,279	38,490	1.03	2.35	
21年	3,805,144	34,865	0.92	2.33	
22年	※ 3,832,386	27,242	0.72	2.31	
23年	3,854,137	21,751	0.57	2.30	
24年	3,863,011	8,874	0.23	2.29	
25年	3,882,108	19,097	0.49	2.28	
26年	3,901,093	18,985	0.49	2.27	
27年	※ 3,923,887	22,794	0.58	2.25	
28年	3,962,963	39,076	1.00	2.23	
29年	4,000,180	37,217	0.94	2.21	
30年	4,037,122	36,942	0.92	2.19	
令和元年	4,084,935	47,813	1.18	2.16	

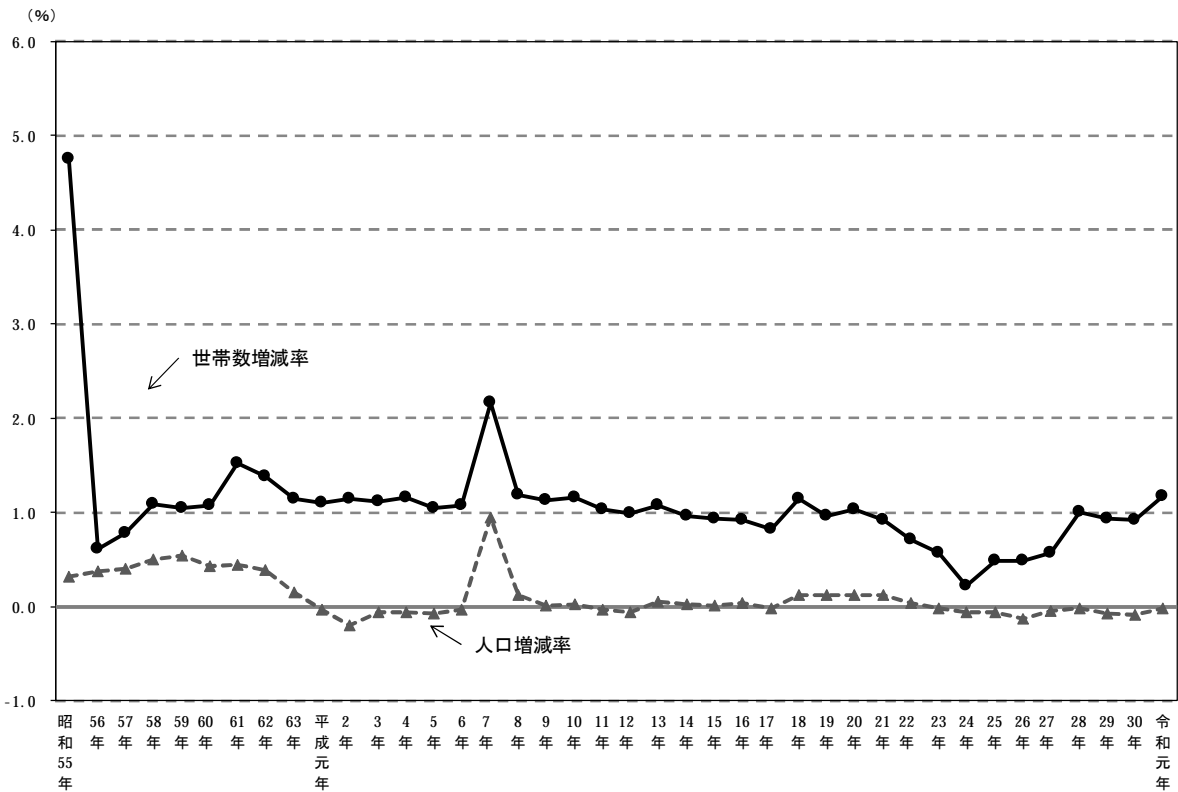
※は国勢調査世帯数

図5-1 世帯数及び1世帯あたり人員の推移（昭和55年から令和元年）



※は国勢調査世帯数

図5-2 世帯数増減率と人口増減率の推移（昭和55年から令和元年）



注) 昭和55年の国勢調査では世帯数の集計方法に変更があった
 注) 平成7年1月17日に阪神・淡路大震災が発生

6 地域別人口

人口増加数、増加率ともにトップは大阪市地域

大阪府を8つの地域に分けて、令和元年のそれぞれの人口をみると、大阪市地域の274万202人が最も多く、次いで泉北地域の116万905人、北河内地域の114万2,638人、三島地域の112万9,701人と続いている。

人口が増加した地域は、大阪市地域・三島地域・豊能地域の3地域で、中でも大阪市地域は増加数1万5,196人、増加率0.56%となっている。

一方、人口が減少した地域は、北河内地域の減少数5,160人、減少率0.45%をはじめ5地域であった。

また、地域別の自然増減と社会増減の状況を見ると、自然増減では8地域すべてで減少となっている。社会増減では大阪市地域・三島地域・豊能地域・中河内地域の4地域で増加、北河内地域・南河内地域・泉北地域・泉南地域の4地域で減少となっている。

(参照：表6-1、表6-2、図6、表6-3)

表6-1 地域別人口の推移（平成26年から令和元年）

地域の区分	平成26年		27年※		28年		29年		30年		令和元年	
	人	構成比 %	人	構成比 %	人	構成比 %	人	構成比 %	人	構成比 %	人	構成比 %
大阪府	8,843,160	100.0	8,839,469	100.0	8,837,812	100.0	8,831,642	100.0	8,824,566	100.0	8,823,453	100.0
大阪市地域	2,679,808	30.3	2,691,185	30.4	2,702,033	30.6	2,713,157	30.7	2,725,006	30.9	2,740,202	31.1
三島地域	1,116,335	12.6	1,121,320	12.7	1,125,406	12.7	1,126,092	12.8	1,128,110	12.8	1,129,701	12.8
豊能地域	661,004	7.5	662,149	7.5	663,421	7.5	666,072	7.5	666,713	7.6	668,312	7.6
北河内地域	1,169,670	13.2	1,164,015	13.2	1,158,727	13.1	1,153,842	13.1	1,147,798	13.0	1,142,638	13.0
中河内地域	846,434	9.6	842,696	9.5	839,315	9.5	835,479	9.5	832,159	9.4	829,426	9.4
南河内地域	618,334	7.0	612,886	6.9	609,014	6.9	604,903	6.8	600,780	6.8	596,572	6.8
泉北地域	1,178,053	13.3	1,175,143	13.3	1,172,892	13.3	1,168,370	13.2	1,164,444	13.2	1,160,905	13.2
泉南地域	573,522	6.5	570,075	6.4	567,004	6.4	563,727	6.4	559,556	6.3	555,697	6.3

※は国勢調査人口

注) 構成比については、端数処理のため合計が100.0%にならない場合がある。

表6-2 地域別人口の増減数及び増減率の推移（平成26年から令和元年）

地域の区分	増減数						増減率					
	平成26年	27年	28年	29年	30年	令和元年	平成26年	27年	28年	29年	30年	令和元年
大阪府	△ 11,542	△ 3,691	△ 1,657	△ 6,170	△ 7,076	△ 1,113	△ 0.13	△ 0.04	△ 0.02	△ 0.07	△ 0.08	△ 0.01
大阪市地域	1,145	11,377	10,848	11,124	11,849	15,196	0.04	0.42	0.40	0.41	0.44	0.56
三島地域	3,304	4,985	4,086	686	2,018	1,591	0.30	0.45	0.36	0.06	0.18	0.14
豊能地域	500	1,145	1,272	2,651	641	1,599	0.08	0.17	0.19	0.40	0.10	0.24
北河内地域	△ 4,439	△ 5,655	△ 5,288	△ 4,885	△ 6,044	△ 5,160	△ 0.38	△ 0.48	△ 0.45	△ 0.42	△ 0.52	△ 0.45
中河内地域	△ 3,128	△ 3,738	△ 3,381	△ 3,836	△ 3,320	△ 2,733	△ 0.37	△ 0.44	△ 0.40	△ 0.46	△ 0.40	△ 0.33
南河内地域	△ 4,383	△ 5,448	△ 3,872	△ 4,111	△ 4,123	△ 4,208	△ 0.70	△ 0.88	△ 0.63	△ 0.68	△ 0.68	△ 0.70
泉北地域	△ 1,870	△ 2,910	△ 2,251	△ 4,522	△ 3,926	△ 3,539	△ 0.16	△ 0.25	△ 0.19	△ 0.39	△ 0.34	△ 0.30
泉南地域	△ 2,671	△ 3,447	△ 3,071	△ 3,277	△ 4,171	△ 3,859	△ 0.46	△ 0.60	△ 0.54	△ 0.58	△ 0.74	△ 0.69

図6 地域別人口増減数の推移（平成26年から令和元年）

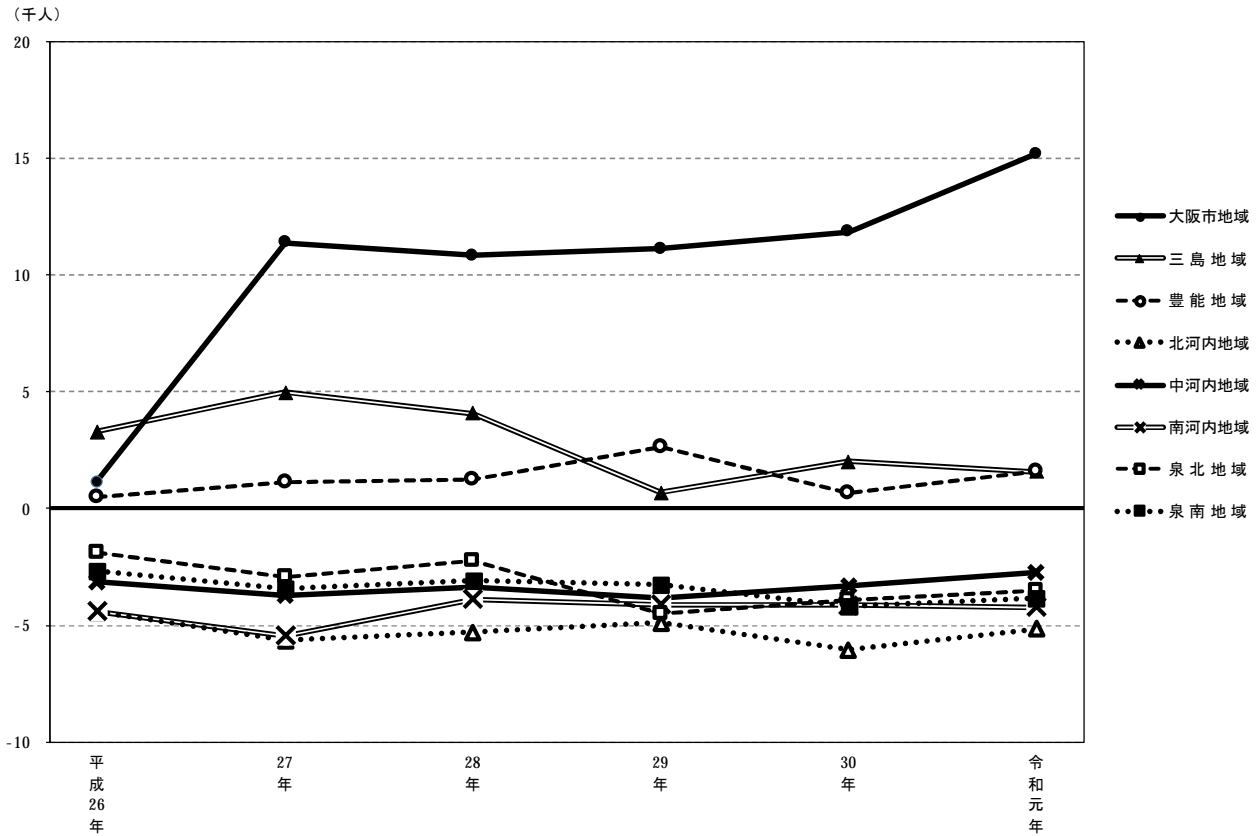


表6-3 地域別自然増減・社会増減の推移（平成26年から令和元年）

地域の区分	自然増減						社会増減					
	平成26年	27年	28年	29年	30年	令和元年	平成26年	27年	28年	29年	30年	令和元年
大阪府	△ 11,457	△ 13,281	△ 14,753	△ 20,036	△ 23,578	△ 26,817	△ 85	9,590	13,096	13,866	16,502	25,704
大阪市地域	△ 5,300	△ 5,742	△ 5,530	△ 7,181	△ 8,280	△ 8,853	6,445	17,119	16,378	18,305	20,129	24,049
三島地域	1,220	1,305	843	4	△ 52	△ 814	2,084	3,680	3,243	682	2,070	2,405
豊能地域	17	18	△ 221	△ 676	△ 776	△ 979	483	1,127	1,493	3,327	1,417	2,578
北河内地域	△ 1,524	△ 1,870	△ 2,265	△ 2,699	△ 3,602	△ 3,927	△ 2,915	△ 3,785	△ 3,023	△ 2,186	△ 2,442	△ 1,233
中河内地域	△ 1,864	△ 2,199	△ 2,476	△ 2,924	△ 3,176	△ 3,409	△ 1,264	△ 1,539	△ 905	△ 912	△ 144	676
南河内地域	△ 1,759	△ 2,002	△ 2,065	△ 2,535	△ 2,780	△ 2,995	△ 2,624	△ 3,446	△ 1,807	△ 1,576	△ 1,343	△ 1,213
泉北地域	△ 886	△ 1,514	△ 1,474	△ 2,291	△ 2,690	△ 3,500	△ 984	△ 1,396	△ 777	△ 2,231	△ 1,236	△ 39
泉南地域	△ 1,361	△ 1,277	△ 1,565	△ 1,734	△ 2,222	△ 2,340	△ 1,310	△ 2,170	△ 1,506	△ 1,543	△ 1,949	△ 1,519

7 市町村別人口・世帯数

人口増加のうち、自然増加は摂津市が一番多く、社会増加は大阪市が一番多い

(1) 人口

令和元年の市町村別人口をみると、大阪市が274万202人、堺市が82万7,971人となっており、これら2市が人口50万人を超えている。次いで、東大阪市・豊中市の2市が人口40万人台、枚方市・吹田市・高槻市の3市が人口30万人台、茨木市・八尾市・寝屋川市の3市が人口20万人台となっている。

市町村別人口増減数をみると、8市1町で増加し、25市8町1村で減少している。最も増加したのは大阪市で1万5,196人増となっており、次いで豊中市が2,034人増、吹田市が1,195人増となっている。一方、最も減少したのは堺市で3,046人減となっており、次いで寝屋川市が1,847人減、枚方市が1,493人減となっている。

市町村別の人口増減率をみると、増加率が最も高いのは島本町で2.89%となっており、次いで摂津市が0.94%、大阪市が0.56%となっている。一方、減少率が最も高いのは能勢町で2.98%となっており、次いで千早赤阪村が2.05%、豊能町が1.60%となっている。

市町村別自然増減をみると、2市で増加し、31市9町1村で減少している。最も増加したのは摂津市で83人増となっており、次いで茨木市が39人増となっている。一方、最も減少したのは大阪市で8,853人減となっており、次いで堺市で2,645人減、東大阪市で2,096人減となっている。

市町村別社会増減をみると、14市2町で増加し、19市7町1村で減少となっている。最も増加したのは大阪市で2万4,049人増となっており、次いで豊中市が2,364人増、吹田市が1,252人増となっている。一方、最も減少したのは寝屋川市で951人減となっており、次いで河内長野市で624人減、岸和田市で567人減となっている。

(2) 世帯

令和元年の市町村別世帯数をみると、大阪市が143万7,612世帯、堺市が35万9,346世帯、東大阪市が23万57世帯となっており、これら3市が20万世帯を超えている。次いで、豊中市・吹田市・枚方市・高槻市・茨木市・八尾市・寝屋川市の7市が10万世帯を超えている。

市町村別の世帯増減数をみると、32市7町で増加し、1市2町1村で減少した。最も増加したのは大阪市で2万4,692世帯増となっており、次いで堺市が2,567世帯増、豊中市が2,398世帯増となっている。一方、世帯数が最も減少したのは阪南市で53世帯減となっており、次いで千早赤阪村が7世帯減、田尻町で4世帯減となっている。

市町村別の世帯増減率をみると、増加率が最も高いのは島本町で4.18%となっており、次いで摂津市が2.33%、岬町が1.94%となっている。一方、減少率が最も高いのは千早赤阪村で0.35%となっており、次いで阪南市が0.25%、田尻町で0.10%となっている。

市町村別の1世帯当たりの人員が最も多いのは泉南市で2.59人となっており、次いで熊取町が2.58人、太子町が2.56人となっている。一方、1世帯当たりの人員が最も少ないのは大阪市で1.91人となっており、次いで門真市が2.09人、守口市が2.12人となっている。

(参照：表7-1から表7-9)

表7-1 市町村別人口の推移（平成26年から令和元年）

市町村	平成26年		27年※		28年		29年		30年		令和元年	
	順位	人	順位	人	順位	人	順位	人	順位	人	順位	人
大阪市	1	2,679,808	1	2,691,185	1	2,702,033	1	2,713,157	1	2,725,006	1	2,740,202
堺市	2	840,830	2	839,310	2	837,603	2	834,267	2	831,017	2	827,971
岸和田市	11	196,000	11	194,911	11	193,637	11	192,637	11	191,134	11	189,811
豊中市	5	393,343	5	395,479	5	396,014	5	397,490	5	398,295	4	400,329
池田市	21	103,241	21	103,069	21	103,482	21	103,993	20	104,115	20	104,169
吹田市	6	369,787	6	374,468	6	378,322	6	379,246	6	380,634	6	381,829
泉大津市	26	76,180	26	75,897	26	75,551	26	75,200	26	74,880	26	74,566
高槻市	7	352,461	7	351,829	7	350,914	7	350,145	7	349,454	7	348,247
貝塚市	23	89,385	23	88,694	23	88,345	23	87,493	23	86,488	24	85,860
守口市	13	143,825	13	143,042	13	142,459	13	142,487	13	142,025	13	142,262
枚方市	4	405,534	4	404,152	4	402,927	4	402,005	4	400,690	5	399,197
茨木市	8	279,268	8	280,033	8	281,259	8	282,012	8	282,886	8	282,824
八尾市	9	269,390	9	268,800	9	268,498	9	267,581	9	266,920	9	266,386
泉佐野市	22	100,872	22	100,966	22	100,649	22	100,567	22	100,478	22	100,239
富田林市	18	115,090	18	113,984	18	112,993	18	112,035	18	111,032	18	110,132
寝屋川市	10	238,340	10	237,518	10	235,686	10	233,883	10	231,821	10	229,974
河内長野市	20	108,402	20	106,987	20	105,872	20	104,713	21	103,380	21	102,102
松原市	17	121,582	17	120,750	17	120,253	17	119,543	17	119,021	17	118,340
大東市	16	123,961	16	123,217	16	122,524	16	121,609	16	120,593	15	119,986
和泉市	12	186,486	12	186,109	12	185,968	12	185,440	12	185,252	12	185,208
箕面市	14	133,454	14	133,411	14	134,435	14	135,765	14	136,092	14	136,184
柏原市	27	72,003	27	71,112	27	70,354	27	69,799	27	69,157	27	68,400
羽曳野市	19	113,817	19	112,683	19	111,902	19	111,221	19	110,457	19	109,553
門真市	15	125,052	15	123,576	15	122,916	15	121,936	15	120,751	16	119,692
摂津市	24	84,754	24	85,007	24	84,941	24	84,727	24	85,203	23	86,004
高石市	31	57,064	31	56,529	31	56,583	31	56,452	31	56,360	31	56,320
藤井寺市	28	65,796	28	65,438	28	65,075	28	64,692	28	64,217	28	63,814
東大阪市	3	505,041	3	502,784	3	500,463	3	498,099	3	496,082	3	494,640
泉南市	29	62,831	29	62,438	29	62,076	29	61,566	29	60,973	29	60,435
四條畷市	32	56,443	32	56,075	32	55,832	32	55,533	32	55,563	32	55,427
交野市	25	76,515	25	76,435	25	76,383	25	76,389	25	76,355	25	76,100
大阪狭山市	30	57,880	30	57,792	30	57,993	30	58,138	30	58,482	30	58,746
阪南市	33	54,923	33	54,276	33	53,886	33	53,172	33	52,504	33	51,747
島本町	35	30,065	35	29,983	35	29,970	35	29,962	35	29,933	35	30,797
豊能町	36	20,399	36	19,934	36	19,519	36	19,135	36	18,740	36	18,441
能勢町	41	10,567	41	10,256	41	9,971	41	9,689	41	9,471	41	9,189
忠岡町	37	17,493	37	17,298	37	17,187	37	17,011	37	16,935	37	16,840
熊取町	34	44,664	34	44,435	34	44,304	34	44,168	34	44,078	34	43,884
田尻町	42	8,601	42	8,417	42	8,377	42	8,539	42	8,606	42	8,536
岬町	39	16,246	39	15,938	39	15,730	39	15,585	39	15,295	39	15,185
太子町	40	13,905	40	13,748	40	13,634	40	13,478	40	13,309	40	13,213
河南町	38	16,328	38	16,126	38	16,027	38	15,953	38	15,858	38	15,751
千早赤阪村	43	5,534	43	5,378	43	5,265	43	5,130	43	5,024	43	4,921

※は国勢調査人口

表7-2 市町村別世帯数の推移（平成26年から令和元年）

市町村	平成26年		27年※		28年		29年		30年		令和元年	
	順位	世帯	順位	世帯	順位	世帯	順位	世帯	順位	世帯	順位	世帯
大阪市	1	1,345,055	1	1,354,793	1	1,373,670	1	1,392,900	1	1,412,983	1	1,437,612
堺市	2	348,592	2	350,301	2	352,768	2	354,720	2	356,779	2	359,346
岸和田市	11	75,287	11	75,247	11	75,619	11	76,101	11	76,407	11	77,155
豊中市	4	169,158	4	170,325	4	171,791	4	173,442	4	174,578	4	176,976
池田市	18	45,557	18	45,777	18	46,568	18	47,203	18	47,662	18	47,974
吹田市	6	165,215	5	168,473	5	171,261	5	172,723	5	174,433	5	176,213
泉大津市	25	31,009	25	31,090	25	31,214	25	31,364	25	31,604	25	31,929
高槻市	7	147,312	7	148,048	7	148,804	7	149,637	7	150,183	7	150,941
貝塚市	24	33,306	24	33,355	24	33,635	24	33,700	24	33,633	24	33,959
守口市	13	64,805	13	64,832	13	65,245	13	65,917	13	66,301	13	67,144
枚方市	5	166,976	6	167,418	6	168,514	6	169,667	6	170,791	6	171,938
茨木市	8	115,452	8	116,683	8	118,094	8	119,303	8	120,437	8	121,439
八尾市	9	110,015	9	110,414	9	111,466	9	112,281	9	113,101	9	114,177
泉佐野市	22	40,949	22	41,566	22	42,051	21	42,619	21	43,137	21	43,749
富田林市	19	45,509	19	45,613	19	45,833	19	46,126	19	46,329	19	46,743
寝屋川市	10	101,198	10	101,549	10	101,851	10	102,080	10	102,207	10	102,672
河内長野市	21	42,193	21	42,144	21	42,224	22	42,277	22	42,274	22	42,341
松原市	17	49,750	17	49,958	17	50,380	17	50,757	17	51,143	17	51,490
大東市	16	51,873	16	51,949	16	52,224	16	52,456	16	52,695	16	53,108
和泉市	12	70,619	12	71,013	12	71,788	12	72,391	12	73,319	12	74,317
箕面市	14	56,411	14	56,829	14	57,482	14	58,419	14	58,794	14	59,129
柏原市	26	29,195	26	29,009	27	29,039	27	29,159	27	29,270	27	29,424
羽曳野市	20	44,208	20	44,126	20	44,312	20	44,676	20	44,861	20	45,171
門真市	15	56,112	15	55,825	15	56,310	15	56,624	15	56,829	15	57,159
摂津市	23	36,384	23	36,873	23	37,219	23	37,451	23	38,013	23	38,898
高石市	31	22,477	31	22,461	31	22,708	31	22,813	31	23,036	31	23,282
藤井寺市	28	27,133	28	27,133	28	27,235	28	27,310	28	27,449	28	27,625
東大阪市	3	222,070	3	223,485	3	224,743	3	225,989	3	227,669	3	230,057
泉南市	30	22,735	30	22,800	30	22,956	30	23,078	30	23,173	30	23,312
四條畷市	32	21,997	32	22,089	32	22,267	32	22,288	32	22,474	32	22,715
交野市	27	28,728	27	28,923	26	29,215	26	29,532	26	29,834	26	30,067
大阪狭山市	29	22,820	29	22,982	29	23,249	29	23,472	29	23,735	29	24,033
阪南市	33	20,674	33	20,710	33	20,892	33	20,986	33	20,983	33	20,930
島本町	35	11,925	35	12,012	35	12,087	35	12,135	35	12,209	35	12,719
豊能町	36	7,801	36	7,760	36	7,736	36	7,736	36	7,718	36	7,734
能勢町	42	3,784	42	3,717	42	3,693	42	3,644	42	3,660	42	3,658
忠岡町	37	6,733	37	6,726	37	6,776	37	6,819	37	6,832	37	6,909
熊取町	34	16,409	34	16,483	34	16,605	34	16,718	34	16,916	34	17,036
田尻町	41	3,924	41	3,772	41	3,732	41	3,880	41	3,890	41	3,886
岬町	38	6,473	38	6,407	38	6,396	38	6,427	38	6,377	38	6,501
太子町	40	5,027	40	5,066	40	5,113	40	5,126	40	5,132	40	5,159
河南町	39	6,178	39	6,115	39	6,151	39	6,210	39	6,280	39	6,323
千早赤阪村	43	2,065	43	2,036	43	2,047	43	2,024	43	1,992	43	1,985

※は国勢調査世帯数

表7-3 市町村別人口増減数の推移（平成26年から令和元年）

市町村	平成26年		27年		28年		29年		30年		令和元年	
	順位	人	順位	人	順位	人	順位	人	順位	人	順位	人
大阪市	3	1,145	1	11,377	1	10,848	1	11,124	1	11,849	1	15,196
堺市	33	△ 642	42	△ 1,520	41	△ 1,707	43	△ 3,336	43	△ 3,250	43	△ 3,046
岸和田市	36	△ 939	36	△ 1,089	40	△ 1,274	39	△ 1,000	40	△ 1,503	39	△ 1,323
豊中市	6	569	3	2,136	5	535	2	1,476	4	805	2	2,034
池田市	19	△ 235	13	△ 172	6	413	6	511	8	122	9	54
吹田市	1	3,158	2	4,681	2	3,854	4	924	2	1,388	3	1,195
泉大津市	24	△ 363	18	△ 283	24	△ 346	23	△ 351	23	△ 320	25	△ 314
高槻市	42	△ 1,582	28	△ 632	36	△ 915	32	△ 769	32	△ 691	37	△ 1,207
貝塚市	23	△ 341	30	△ 691	25	△ 349	33	△ 852	35	△ 1,005	30	△ 628
守口市	30	△ 541	32	△ 783	31	△ 583	9	28	25	△ 462	7	237
枚方市	38	△ 992	39	△ 1,382	39	△ 1,225	36	△ 922	38	△ 1,315	41	△ 1,493
茨木市	2	1,153	4	765	3	1,226	5	753	3	874	12	△ 62
八尾市	31	△ 576	27	△ 590	22	△ 302	35	△ 917	30	△ 661	27	△ 534
泉佐野市	11	△ 45	6	94	23	△ 317	13	△ 82	14	△ 89	21	△ 239
富田林市	39	△ 1,119	37	△ 1,106	37	△ 991	37	△ 958	34	△ 1,003	34	△ 900
寝屋川市	22	△ 330	33	△ 822	42	△ 1,832	41	△ 1,803	42	△ 2,062	42	△ 1,847
河内長野市	40	△ 1,231	40	△ 1,415	38	△ 1,115	40	△ 1,159	39	△ 1,333	38	△ 1,278
松原市	34	△ 676	34	△ 832	30	△ 497	30	△ 710	27	△ 522	31	△ 681
大東市	29	△ 497	31	△ 744	33	△ 693	34	△ 915	36	△ 1,016	29	△ 607
和泉市	7	75	23	△ 377	18	△ 141	27	△ 528	20	△ 188	11	△ 44
箕面市	4	830	7	△ 43	4	1,024	3	1,330	7	327	8	92
柏原市	32	△ 603	35	△ 891	34	△ 758	28	△ 555	29	△ 642	32	△ 757
羽曳野市	37	△ 946	38	△ 1,134	35	△ 781	29	△ 681	33	△ 764	35	△ 904
門真市	41	△ 1,438	41	△ 1,476	32	△ 660	38	△ 980	37	△ 1,185	36	△ 1,059
摂津市	5	710	5	253	12	△ 66	20	△ 214	5	476	5	801
高石市	35	△ 724	26	△ 535	8	54	14	△ 131	16	△ 92	10	△ 40
藤井寺市	8	48	21	△ 358	27	△ 363	24	△ 383	26	△ 475	26	△ 403
東大阪市	43	△ 1,949	43	△ 2,257	43	△ 2,321	42	△ 2,364	41	△ 2,017	40	△ 1,442
泉南市	28	△ 484	24	△ 393	26	△ 362	26	△ 510	28	△ 593	28	△ 538
四條畷市	26	△ 438	22	△ 368	20	△ 243	22	△ 299	10	30	19	△ 136
交野市	17	△ 203	8	△ 80	11	△ 52	10	6	12	△ 34	22	△ 255
大阪狭山市	10	△ 11	10	△ 88	7	201	8	145	6	344	6	264
阪南市	27	△ 475	29	△ 647	28	△ 390	31	△ 714	31	△ 668	32	△ 757
島本町	14	△ 135	9	△ 82	9	△ 13	11	△ 8	11	△ 29	4	864
豊能町	25	△ 415	25	△ 465	29	△ 415	25	△ 384	24	△ 395	24	△ 299
能勢町	20	△ 249	20	△ 311	21	△ 285	21	△ 282	21	△ 218	23	△ 282
忠岡町	18	△ 216	15	△ 195	14	△ 111	19	△ 176	13	△ 76	14	△ 95
熊取町	12	△ 77	17	△ 229	17	△ 131	16	△ 136	15	△ 90	20	△ 194
田尻町	9	△ 8	14	△ 184	10	△ 40	7	162	9	67	13	△ 70
岬町	21	△ 302	19	△ 308	19	△ 208	17	△ 145	22	△ 290	18	△ 110
太子町	15	△ 162	12	△ 157	16	△ 114	18	△ 156	19	△ 169	15	△ 96
河南町	16	△ 189	16	△ 202	13	△ 99	12	△ 74	17	△ 95	17	△ 107
千早赤阪村	13	△ 97	11	△ 156	15	△ 113	15	△ 135	18	△ 106	16	△ 103

表7-4 市町村別世帯増減数の推移（平成26年から令和元年）

市町村	平成26年		27年		28年		29年		30年		令和元年	
	順位	世帯	順位	世帯	順位	世帯	順位	世帯	順位	世帯	順位	世帯
大阪市	1	6,145	1	9,738	1	18,877	1	19,230	1	20,083	1	24,629
堺市	3	1,735	3	1,709	3	2,467	2	1,952	2	2,059	2	2,567
岸和田市	36	△ 10	34	△ 40	17	372	15	482	17	306	13	748
豊中市	13	431	6	1,167	4	1,466	3	1,651	5	1,136	3	2,398
池田市	18	183	15	220	9	791	12	635	13	459	24	312
吹田市	2	2,659	2	3,258	2	2,788	4	1,462	3	1,710	5	1,780
泉大津市	30	30	22	81	30	124	25	150	20	240	23	325
高槻市	17	192	7	736	11	756	9	833	11	546	12	758
貝塚市	19	152	26	49	21	280	33	65	43	△ 67	22	326
守口市	22	140	29	27	16	413	11	672	15	384	11	843
枚方市	6	883	10	442	7	1,096	7	1,153	7	1,124	6	1,147
茨木市	5	902	5	1,231	5	1,411	6	1,209	6	1,134	8	1,002
八尾市	12	491	12	399	8	1,052	10	815	9	820	7	1,076
泉佐野市	10	520	8	617	13	485	14	568	12	518	14	612
富田林市	26	76	19	104	25	220	20	293	24	203	17	414
寝屋川市	10	520	14	351	19	302	23	229	29	127	16	465
河内長野市	24	85	36	△ 49	33	80	35	53	38	△ 3	36	67
松原市	14	289	16	208	15	422	16	377	14	386	19	347
大東市	23	106	23	76	22	275	21	232	21	239	18	413
和泉市	9	612	13	394	10	775	13	603	8	928	9	998
箕面市	7	727	11	418	12	653	8	937	16	375	20	335
柏原市	41	△ 87	42	△ 186	38	30	28	120	30	111	31	154
羽曳野市	40	△ 85	40	△ 82	26	186	17	364	27	185	25	310
門真市	43	△ 323	43	△ 287	13	485	19	314	23	205	21	330
摂津市	8	634	9	489	18	346	21	232	10	562	10	885
高石市	42	△ 129	32	△ 16	24	247	30	105	22	223	27	246
藤井寺市	25	77	30	0	32	102	32	75	28	139	30	176
東大阪市	4	1,318	4	1,415	6	1,258	5	1,246	4	1,680	4	2,388
泉南市	27	48	25	65	29	156	27	122	31	95	32	139
四條畷市	32	3	20	92	28	178	39	21	26	186	28	241
交野市	16	193	17	195	20	292	18	317	18	302	29	233
大阪狭山市	15	208	18	162	23	267	24	223	19	263	26	298
阪南市	21	141	28	36	27	182	31	94	38	△ 3	43	△ 53
島本町	37	△ 26	21	87	34	75	36	48	32	74	15	510
豊能町	34	△ 2	35	△ 41	41	△ 24	41	0	40	△ 18	39	16
能勢町	34	△ 2	39	△ 67	41	△ 24	43	△ 49	34	16	40	△ 2
忠岡町	31	19	31	△ 7	35	50	37	43	35	13	35	77
熊取町	19	152	24	74	31	122	29	113	25	198	34	120
田尻町	28	46	41	△ 152	43	△ 40	26	148	36	10	41	△ 4
岬町	38	△ 36	38	△ 66	40	△ 11	38	31	42	△ 50	33	124
太子町	29	37	27	39	36	47	40	13	37	6	38	27
河南町	39	△ 70	37	△ 63	37	36	34	59	33	70	37	43
千早赤阪村	33	1	33	△ 29	39	11	42	△ 23	41	△ 32	42	△ 7

表7-5 市町村別人口増減率の推移（平成26年から令和元年）

市町村	平成26年		27年		28年		29年		30年		令和元年	
	順位	%	順位	%	順位	%	順位	%	順位	%	順位	%
大阪市	7	0.04	3	0.42	4	0.40	4	0.41	4	0.44	3	0.56
堺市	11	△ 0.08	11	△ 0.18	14	△ 0.20	20	△ 0.40	21	△ 0.39	19	△ 0.37
岸和田市	26	△ 0.48	23	△ 0.56	32	△ 0.65	24	△ 0.52	29	△ 0.78	28	△ 0.69
豊中市	5	0.14	2	0.54	7	0.14	5	0.37	8	0.20	4	0.51
池田市	16	△ 0.23	10	△ 0.17	4	0.40	3	0.49	9	0.12	9	0.05
吹田市	1	0.86	1	1.27	1	1.03	8	0.24	5	0.37	6	0.31
泉大津市	25	△ 0.47	18	△ 0.37	23	△ 0.46	21	△ 0.46	23	△ 0.43	21	△ 0.42
高槻市	23	△ 0.45	11	△ 0.18	15	△ 0.26	13	△ 0.22	16	△ 0.20	18	△ 0.35
貝塚市	20	△ 0.38	28	△ 0.77	19	△ 0.39	36	△ 0.96	36	△ 1.15	31	△ 0.73
守口市	19	△ 0.37	21	△ 0.54	20	△ 0.41	9	0.02	19	△ 0.32	7	0.17
枚方市	17	△ 0.24	16	△ 0.34	17	△ 0.30	14	△ 0.23	20	△ 0.33	19	△ 0.37
茨木市	4	0.41	5	0.27	3	0.44	6	0.27	6	0.31	10	△ 0.02
八尾市	15	△ 0.21	14	△ 0.22	13	△ 0.11	19	△ 0.34	18	△ 0.25	13	△ 0.20
泉佐野市	10	△ 0.04	6	0.09	18	△ 0.31	12	△ 0.08	12	△ 0.09	14	△ 0.24
富田林市	33	△ 0.96	30	△ 0.96	37	△ 0.87	34	△ 0.85	32	△ 0.90	33	△ 0.81
寝屋川市	13	△ 0.14	16	△ 0.34	35	△ 0.77	30	△ 0.77	31	△ 0.88	32	△ 0.80
河内長野市	34	△ 1.12	38	△ 1.31	38	△ 1.04	38	△ 1.09	39	△ 1.27	39	△ 1.24
松原市	27	△ 0.55	27	△ 0.68	20	△ 0.41	26	△ 0.59	24	△ 0.44	25	△ 0.57
大東市	22	△ 0.40	24	△ 0.60	28	△ 0.56	29	△ 0.75	30	△ 0.84	23	△ 0.50
和泉市	7	0.04	13	△ 0.20	11	△ 0.08	17	△ 0.28	13	△ 0.10	10	△ 0.02
箕面市	3	0.63	7	△ 0.03	2	0.77	2	0.99	7	0.24	8	0.07
柏原市	31	△ 0.83	36	△ 1.24	39	△ 1.07	31	△ 0.79	33	△ 0.92	38	△ 1.09
羽曳野市	30	△ 0.82	31	△ 1.00	33	△ 0.69	28	△ 0.61	27	△ 0.69	35	△ 0.82
門真市	35	△ 1.14	34	△ 1.18	26	△ 0.53	32	△ 0.80	35	△ 0.97	36	△ 0.88
摂津市	2	0.84	4	0.30	11	△ 0.08	16	△ 0.25	3	0.56	2	0.94
高石市	39	△ 1.25	29	△ 0.94	8	0.10	14	△ 0.23	15	△ 0.16	12	△ 0.07
藤井寺市	6	0.07	21	△ 0.54	27	△ 0.55	26	△ 0.59	28	△ 0.73	26	△ 0.63
東大阪市	20	△ 0.38	19	△ 0.45	23	△ 0.46	23	△ 0.47	22	△ 0.40	16	△ 0.29
泉南市	28	△ 0.76	25	△ 0.63	29	△ 0.58	33	△ 0.82	34	△ 0.96	36	△ 0.88
四條畷市	29	△ 0.77	26	△ 0.65	22	△ 0.43	25	△ 0.54	10	0.05	14	△ 0.24
交野市	18	△ 0.26	8	△ 0.10	10	△ 0.07	10	0.01	11	△ 0.04	17	△ 0.33
大阪狭山市	9	△ 0.02	9	△ 0.15	6	0.35	7	0.25	2	0.59	5	0.45
阪南市	32	△ 0.86	34	△ 1.18	34	△ 0.72	40	△ 1.33	38	△ 1.26	40	△ 1.44
島本町	23	△ 0.45	15	△ 0.27	9	△ 0.04	11	△ 0.03	13	△ 0.10	1	2.89
豊能町	42	△ 1.99	41	△ 2.28	41	△ 2.08	41	△ 1.97	41	△ 2.06	41	△ 1.60
能勢町	43	△ 2.30	43	△ 2.94	43	△ 2.78	43	△ 2.83	43	△ 2.25	43	△ 2.98
忠岡町	38	△ 1.22	32	△ 1.11	31	△ 0.64	37	△ 1.02	25	△ 0.45	24	△ 0.56
熊取町	14	△ 0.17	20	△ 0.51	16	△ 0.29	18	△ 0.31	16	△ 0.20	22	△ 0.44
田尻町	12	△ 0.09	40	△ 2.14	25	△ 0.48	1	1.93	1	0.78	33	△ 0.81
岬町	41	△ 1.82	39	△ 1.90	40	△ 1.31	35	△ 0.92	40	△ 1.86	29	△ 0.72
太子町	37	△ 1.15	33	△ 1.13	36	△ 0.83	39	△ 1.14	37	△ 1.25	29	△ 0.72
河南町	35	△ 1.14	36	△ 1.24	30	△ 0.61	21	△ 0.46	26	△ 0.60	27	△ 0.67
千早赤阪村	40	△ 1.72	42	△ 2.82	42	△ 2.10	42	△ 2.56	42	△ 2.07	42	△ 2.05

表7-6 市町村別世帯増減率の推移（平成26年から令和元年）

市町村	平成26年		27年		28年		29年		30年		令和元年	
	順位	%	順位	%	順位	%	順位	%	順位	%	順位	%
大阪市	18	0.46	8	0.72	3	1.39	3	1.40	2	1.44	4	1.74
堺市	17	0.50	15	0.49	22	0.70	25	0.55	22	0.58	23	0.72
岸和田市	34	△ 0.01	31	△ 0.05	32	0.49	19	0.64	30	0.40	16	0.98
豊中市	24	0.26	10	0.69	16	0.86	9	0.96	19	0.65	6	1.37
池田市	21	0.40	16	0.48	1	1.73	4	1.36	11	0.97	29	0.65
吹田市	2	1.64	1	1.97	2	1.65	12	0.85	9	0.99	15	1.02
泉大津市	31	0.10	23	0.26	35	0.40	28	0.48	14	0.77	14	1.03
高槻市	30	0.13	14	0.50	31	0.51	23	0.56	32	0.36	36	0.50
貝塚市	18	0.46	27	0.15	17	0.84	38	0.19	40	△ 0.20	17	0.97
守口市	25	0.22	29	0.04	25	0.64	7	1.03	22	0.58	8	1.27
枚方市	15	0.53	23	0.26	24	0.65	17	0.68	18	0.66	28	0.67
茨木市	9	0.79	4	1.07	4	1.21	8	1.02	12	0.95	20	0.83
八尾市	20	0.45	20	0.36	11	0.95	16	0.73	17	0.73	18	0.95
泉佐野市	4	1.29	2	1.51	5	1.17	5	1.35	4	1.22	5	1.42
富田林市	29	0.17	25	0.23	33	0.48	19	0.64	26	0.44	19	0.89
寝屋川市	16	0.52	21	0.35	37	0.30	37	0.22	36	0.12	37	0.45
河内長野市	27	0.20	34	△ 0.12	38	0.19	39	0.13	38	△ 0.01	39	0.16
松原市	14	0.58	18	0.42	17	0.84	15	0.75	15	0.76	27	0.68
大東市	27	0.20	27	0.15	30	0.53	32	0.44	25	0.46	21	0.78
和泉市	8	0.87	13	0.56	9	1.09	13	0.84	3	1.28	7	1.36
箕面市	3	1.31	6	0.74	7	1.15	2	1.63	20	0.64	33	0.57
柏原市	39	△ 0.30	38	△ 0.64	39	0.10	33	0.41	31	0.38	34	0.53
羽曳野市	37	△ 0.19	35	△ 0.19	34	0.42	14	0.82	28	0.41	25	0.69
門真市	41	△ 0.57	36	△ 0.51	15	0.87	23	0.56	32	0.36	32	0.58
摂津市	1	1.77	3	1.34	12	0.94	22	0.62	1	1.50	2	2.33
高石市	41	△ 0.57	32	△ 0.07	8	1.10	30	0.46	10	0.98	12	1.07
藤井寺市	22	0.28	30	0.00	36	0.38	35	0.28	24	0.51	30	0.64
東大阪市	13	0.60	12	0.64	28	0.56	25	0.55	16	0.74	13	1.05
泉南市	26	0.21	22	0.29	23	0.68	27	0.53	28	0.41	31	0.60
四條畷市	33	0.01	18	0.42	19	0.81	40	0.09	13	0.83	11	1.07
交野市	12	0.68	11	0.68	10	1.01	6	1.09	8	1.02	22	0.78
大阪狭山市	7	0.92	9	0.71	6	1.16	9	0.96	7	1.12	9	1.26
阪南市	11	0.69	26	0.17	14	0.88	31	0.45	38	△ 0.01	42	△ 0.25
島本町	38	△ 0.22	7	0.73	26	0.62	34	0.40	21	0.61	1	4.18
豊能町	35	△ 0.03	37	△ 0.53	41	△ 0.31	41	0.00	41	△ 0.23	38	0.21
能勢町	36	△ 0.05	42	△ 1.77	42	△ 0.65	43	△ 1.33	26	0.44	40	△ 0.05
忠岡町	22	0.28	33	△ 0.10	20	0.74	21	0.63	35	0.19	10	1.13
熊取町	6	0.93	17	0.45	20	0.74	17	0.68	5	1.18	24	0.71
田尻町	5	1.19	43	△ 3.87	43	△ 1.06	1	3.97	34	0.26	41	△ 0.10
岬町	40	△ 0.55	39	△ 1.02	40	△ 0.17	28	0.48	42	△ 0.78	3	1.94
太子町	10	0.74	5	0.78	13	0.93	36	0.25	36	0.12	35	0.53
河南町	43	△ 1.12	39	△ 1.02	27	0.59	9	0.96	6	1.13	26	0.68
千早赤阪村	32	0.05	41	△ 1.40	29	0.54	42	△ 1.12	43	△ 1.58	43	△ 0.35

表7-7 市町村別自然増減の推移（平成26年から令和元年）

市町村	平成26年		27年		28年		29年		30年		令和元年	
	順位	人	順位	人	順位	人	順位	人	順位	人	順位	人
大阪市	43	△ 5,300	43	△ 5,742	43	△ 5,530	43	△ 7,181	43	△ 8,280	43	△ 8,853
堺市	41	△ 713	41	△ 1,089	41	△ 1,112	41	△ 1,731	42	△ 1,951	42	△ 2,645
岸和田市	35	△ 356	35	△ 400	38	△ 514	32	△ 427	37	△ 714	36	△ 756
豊中市	3	241	3	268	4	78	22	△ 192	21	△ 233	25	△ 330
池田市	14	△ 52	18	△ 111	12	△ 68	18	△ 152	19	△ 203	18	△ 207
吹田市	1	595	1	755	1	677	1	435	1	291	6	△ 57
泉大津市	7	18	11	△ 66	8	△ 38	9	△ 60	12	△ 90	21	△ 247
高槻市	19	△ 94	30	△ 217	33	△ 410	39	△ 725	35	△ 650	37	△ 857
貝塚市	29	△ 176	27	△ 169	22	△ 151	26	△ 253	27	△ 315	23	△ 303
守口市	39	△ 420	39	△ 485	37	△ 510	33	△ 460	33	△ 595	31	△ 589
枚方市	30	△ 184	33	△ 390	39	△ 532	38	△ 699	40	△ 1,038	40	△ 1,074
茨木市	2	541	2	567	2	460	2	269	2	224	2	39
八尾市	40	△ 585	40	△ 637	40	△ 714	40	△ 813	39	△ 920	39	△ 998
泉佐野市	31	△ 243	26	△ 161	29	△ 336	29	△ 362	29	△ 356	29	△ 414
富田林市	38	△ 409	32	△ 330	31	△ 374	31	△ 408	30	△ 531	30	△ 546
寝屋川市	32	△ 268	31	△ 228	35	△ 437	37	△ 657	38	△ 781	38	△ 896
河内長野市	34	△ 352	37	△ 463	36	△ 481	35	△ 576	34	△ 629	35	△ 654
松原市	37	△ 403	34	△ 397	34	△ 422	36	△ 579	32	△ 558	34	△ 652
大東市	22	△ 113	28	△ 170	28	△ 243	28	△ 273	25	△ 295	27	△ 356
和泉市	8	△ 18	25	△ 153	26	△ 182	24	△ 248	28	△ 352	28	△ 361
箕面市	5	119	5	128	5	44	7	△ 31	6	△ 41	13	△ 123
柏原市	16	△ 62	23	△ 150	24	△ 162	25	△ 252	26	△ 311	24	△ 315
羽曳野市	33	△ 344	38	△ 470	30	△ 349	34	△ 511	31	△ 544	32	△ 608
門真市	36	△ 379	36	△ 410	32	△ 392	30	△ 399	36	△ 659	33	△ 647
摂津市	4	130	4	168	3	87	3	37	3	84	1	83
高石市	22	△ 113	24	△ 151	16	△ 81	17	△ 140	20	△ 210	15	△ 158
藤井寺市	9	△ 33	20	△ 136	23	△ 160	20	△ 184	21	△ 233	22	△ 252
東大阪市	42	△ 1,217	42	△ 1,412	42	△ 1,600	42	△ 1,859	41	△ 1,945	41	△ 2,096
泉南市	26	△ 151	16	△ 104	20	△ 141	23	△ 217	23	△ 243	19	△ 216
四條畷市	17	△ 68	15	△ 103	13	△ 70	11	△ 89	16	△ 150	14	△ 147
交野市	18	△ 92	14	△ 84	16	△ 81	16	△ 122	10	△ 84	20	△ 218
大阪狭山市	10	△ 35	8	△ 6	13	△ 70	11	△ 89	9	△ 79	7	△ 60
阪南市	25	△ 150	29	△ 215	27	△ 189	26	△ 253	24	△ 290	26	△ 343
島本町	6	48	6	32	6	29	4	△ 12	5	△ 1	4	△ 22
豊能町	28	△ 161	19	△ 128	25	△ 164	21	△ 185	17	△ 177	17	△ 202
能勢町	24	△ 130	21	△ 139	19	△ 111	15	△ 116	15	△ 122	12	△ 117
忠岡町	15	△ 60	10	△ 55	11	△ 61	14	△ 112	11	△ 87	9	△ 89
熊取町	20	△ 95	13	△ 80	15	△ 80	8	△ 37	14	△ 108	11	△ 116
田尻町	11	△ 36	7	△ 4	7	△ 11	5	△ 21	4	0	3	△ 10
岬町	27	△ 154	22	△ 144	21	△ 143	19	△ 164	18	△ 196	16	△ 182
太子町	12	△ 39	9	△ 24	9	△ 53	6	△ 26	7	△ 46	5	△ 45
河南町	20	△ 95	17	△ 106	18	△ 97	13	△ 97	13	△ 98	10	△ 96
千早赤阪村	13	△ 49	12	△ 70	10	△ 59	10	△ 65	8	△ 62	8	△ 82

表7-8 市町村別社会増減の推移（平成26年から令和元年）

市町村	平成26年		27年		28年		29年		30年		令和元年	
	順位	人	順位	人	順位	人	順位	人	順位	人	順位	人
大阪市	1	6,445	1	17,119	1	16,378	1	18,305	1	20,129	1	24,049
堺市	10	71	30	△ 431	36	△ 595	43	△ 1,605	43	△ 1,299	36	△ 401
岸和田市	35	△ 583	37	△ 689	42	△ 760	37	△ 573	41	△ 789	41	△ 567
豊中市	6	328	3	1,868	6	457	2	1,668	3	1,038	2	2,364
池田市	25	△ 183	9	△ 61	5	481	4	663	8	325	11	261
吹田市	2	2,563	2	3,926	2	3,177	5	489	2	1,097	3	1,252
泉大津市	32	△ 381	21	△ 217	32	△ 308	31	△ 291	30	△ 230	24	△ 67
高槻市	43	△ 1,488	29	△ 415	35	△ 505	16	△ 44	22	△ 41	34	△ 350
貝塚市	24	△ 165	33	△ 522	26	△ 198	40	△ 599	38	△ 690	33	△ 325
守口市	20	△ 121	26	△ 298	21	△ 73	6	488	13	133	5	826
枚方市	40	△ 808	42	△ 992	40	△ 693	28	△ 223	32	△ 277	39	△ 419
茨木市	4	612	5	198	4	766	7	484	4	650	27	△ 101
八尾市	14	9	7	47	7	412	20	△ 104	10	259	8	464
泉佐野市	7	198	4	255	12	19	8	280	9	267	13	175
富田林市	38	△ 710	39	△ 776	38	△ 617	36	△ 550	36	△ 472	35	△ 354
寝屋川市	16	△ 62	35	△ 594	43	△ 1,395	42	△ 1,146	42	△ 1,281	43	△ 951
河内長野市	41	△ 879	41	△ 952	39	△ 634	39	△ 583	39	△ 704	42	△ 624
松原市	28	△ 273	32	△ 435	22	△ 75	22	△ 131	17	36	20	△ 29
大東市	33	△ 384	34	△ 574	34	△ 450	41	△ 642	40	△ 721	30	△ 251
和泉市	8	93	23	△ 224	10	41	30	△ 280	12	164	10	317
箕面市	3	711	18	△ 171	3	980	3	1,361	7	368	12	215
柏原市	34	△ 541	38	△ 741	37	△ 596	33	△ 303	33	△ 331	40	△ 442
羽曳野市	36	△ 602	36	△ 664	33	△ 432	24	△ 170	29	△ 220	31	△ 296
門真市	42	△ 1,059	43	△ 1,066	31	△ 268	38	△ 581	37	△ 526	37	△ 412
摂津市	5	580	6	85	23	△ 153	29	△ 251	6	392	6	718
高石市	37	△ 611	28	△ 384	9	135	14	9	14	118	14	118
藤井寺市	9	81	22	△ 222	28	△ 203	25	△ 199	31	△ 242	28	△ 151
東大阪市	39	△ 732	40	△ 845	41	△ 721	35	△ 505	24	△ 72	7	654
泉南市	30	△ 333	25	△ 289	29	△ 221	32	△ 293	34	△ 350	32	△ 322
四條畷市	31	△ 370	24	△ 265	24	△ 173	27	△ 210	11	180	16	11
交野市	18	△ 111	8	4	11	29	11	128	16	50	21	△ 37
大阪狭山市	12	24	10	△ 82	8	271	9	234	5	423	9	324
阪南市	29	△ 325	31	△ 432	27	△ 201	34	△ 461	35	△ 378	38	△ 414
島本町	25	△ 183	13	△ 114	15	△ 42	15	4	21	△ 28	4	886
豊能町	27	△ 254	27	△ 337	30	△ 251	25	△ 199	28	△ 218	26	△ 97
能勢町	19	△ 119	19	△ 172	25	△ 174	23	△ 166	26	△ 96	29	△ 165
忠岡町	23	△ 156	15	△ 140	16	△ 50	17	△ 64	19	11	17	△ 6
熊取町	13	18	16	△ 149	17	△ 51	19	△ 99	18	18	25	△ 78
田尻町	11	28	20	△ 180	14	△ 29	10	183	15	67	23	△ 60
岬町	22	△ 148	17	△ 164	20	△ 65	13	19	25	△ 94	15	72
太子町	21	△ 123	14	△ 133	19	△ 61	21	△ 130	27	△ 123	22	△ 51
河南町	17	△ 94	12	△ 96	13	△ 2	12	23	20	3	18	△ 11
千早赤阪村	15	△ 48	11	△ 86	18	△ 54	18	△ 70	23	△ 44	19	△ 21

表7-9 市町村別1世帯当たり人員の推移（平成26年から令和元年）

市町村	平成26年		27年		28年		29年		30年		令和元年	
	順位	人	順位	人	順位	人	順位	人	順位	人	順位	人
大阪市	43	1.99	43	1.99	43	1.97	43	1.95	43	1.93	43	1.91
堺市	30	2.41	29	2.40	30	2.37	30	2.35	28	2.33	29	2.30
岸和田市	12	2.60	11	2.59	11	2.56	9	2.53	10	2.50	11	2.46
豊中市	35	2.33	35	2.32	34	2.31	34	2.29	34	2.28	33	2.26
池田市	37	2.27	37	2.25	39	2.22	37	2.20	38	2.18	38	2.17
吹田市	39	2.24	40	2.22	40	2.21	37	2.20	38	2.18	38	2.17
泉大津市	23	2.46	23	2.44	22	2.42	22	2.40	22	2.37	21	2.34
高槻市	31	2.39	31	2.38	31	2.36	31	2.34	28	2.33	27	2.31
貝塚市	5	2.68	5	2.66	5	2.63	5	2.60	5	2.57	4	2.53
守口市	41	2.22	41	2.21	41	2.18	41	2.16	41	2.14	41	2.12
枚方市	27	2.43	27	2.41	25	2.39	25	2.37	25	2.35	25	2.32
茨木市	28	2.42	29	2.40	29	2.38	27	2.36	25	2.35	23	2.33
八尾市	25	2.45	24	2.43	24	2.41	24	2.38	23	2.36	23	2.33
泉佐野市	23	2.46	24	2.43	25	2.39	27	2.36	28	2.33	32	2.29
富田林市	19	2.53	19	2.50	20	2.47	20	2.43	20	2.40	20	2.36
寝屋川市	34	2.36	34	2.34	34	2.31	34	2.29	35	2.27	35	2.24
河内長野市	14	2.57	15	2.54	15	2.51	15	2.48	16	2.45	18	2.41
松原市	26	2.44	26	2.42	25	2.39	27	2.36	28	2.33	29	2.30
大東市	31	2.39	32	2.37	32	2.35	32	2.32	33	2.29	33	2.26
和泉市	9	2.64	9	2.62	8	2.59	8	2.56	7	2.53	7	2.49
箕面市	33	2.37	33	2.35	33	2.34	32	2.32	32	2.31	29	2.30
柏原市	22	2.47	22	2.45	22	2.42	23	2.39	23	2.36	25	2.32
羽曳野市	14	2.57	14	2.55	13	2.53	12	2.49	14	2.46	15	2.43
門真市	40	2.23	41	2.21	41	2.18	42	2.15	42	2.12	42	2.09
摂津市	35	2.33	36	2.31	36	2.28	36	2.26	36	2.24	36	2.21
高石市	17	2.54	17	2.52	17	2.49	17	2.47	16	2.45	16	2.42
藤井寺市	28	2.42	27	2.41	25	2.39	25	2.37	27	2.34	27	2.31
東大阪市	37	2.27	37	2.25	38	2.23	37	2.20	38	2.18	40	2.15
泉南市	3	2.76	2	2.74	1	2.70	1	2.67	1	2.63	1	2.59
四條畷市	14	2.57	15	2.54	15	2.51	12	2.49	13	2.47	12	2.44
交野市	7	2.66	6	2.64	6	2.61	6	2.59	6	2.56	4	2.53
大阪狭山市	17	2.54	18	2.51	17	2.49	15	2.48	14	2.46	12	2.44
阪南市	7	2.66	9	2.62	9	2.58	9	2.53	10	2.50	10	2.47
島本町	20	2.52	19	2.50	19	2.48	17	2.47	16	2.45	16	2.42
豊能町	11	2.61	12	2.57	14	2.52	17	2.47	19	2.43	19	2.38
能勢町	1	2.79	1	2.76	1	2.70	2	2.66	3	2.59	6	2.51
忠岡町	12	2.60	12	2.57	12	2.54	12	2.49	12	2.48	12	2.44
熊取町	4	2.72	4	2.70	3	2.67	3	2.64	2	2.61	2	2.58
田尻町	42	2.19	39	2.23	37	2.24	37	2.20	37	2.21	37	2.20
岬町	21	2.51	21	2.49	21	2.46	21	2.42	20	2.40	21	2.34
太子町	2	2.77	3	2.71	3	2.67	4	2.63	3	2.59	3	2.56
河南町	9	2.64	6	2.64	6	2.61	7	2.57	7	2.53	7	2.49
千早赤阪村	5	2.68	6	2.64	10	2.57	9	2.53	9	2.52	9	2.48



大阪府総務部統計課 人口・労働グループ

〒559-8555 大阪市住之江区南港北1-14-16

大阪府咲洲庁舎（さきしまコスモタワー）19階

TEL 06-6941-0351（内線 2334）

FAX 06-6614-6921