

第 1 2 章

物価・家計

解説

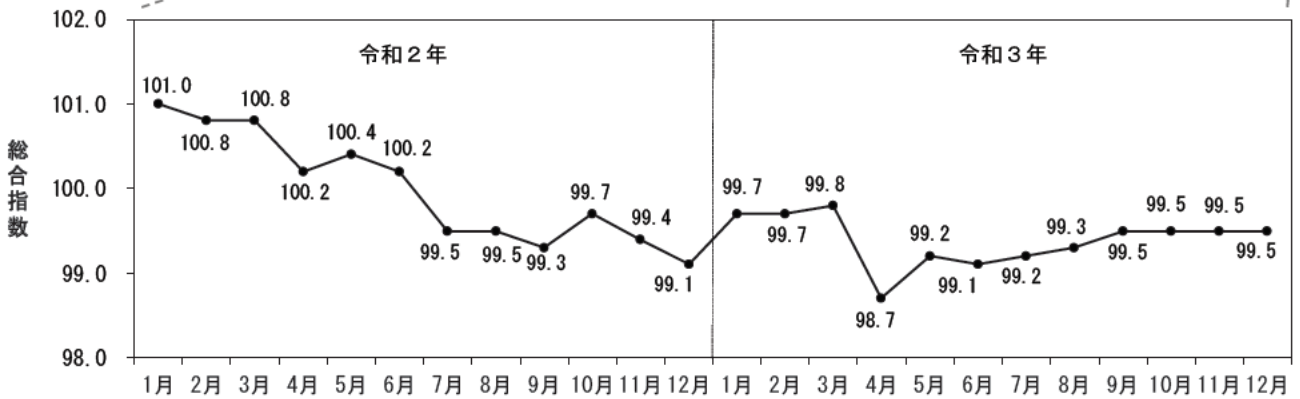
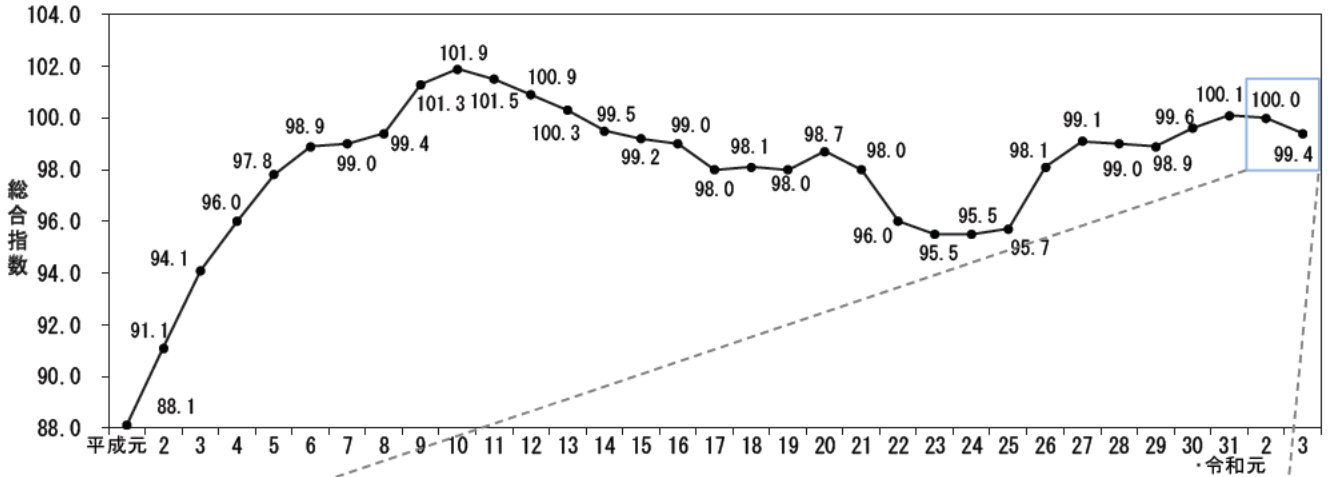
# 第12章 物価・家計

## 大阪市消費者物価指数

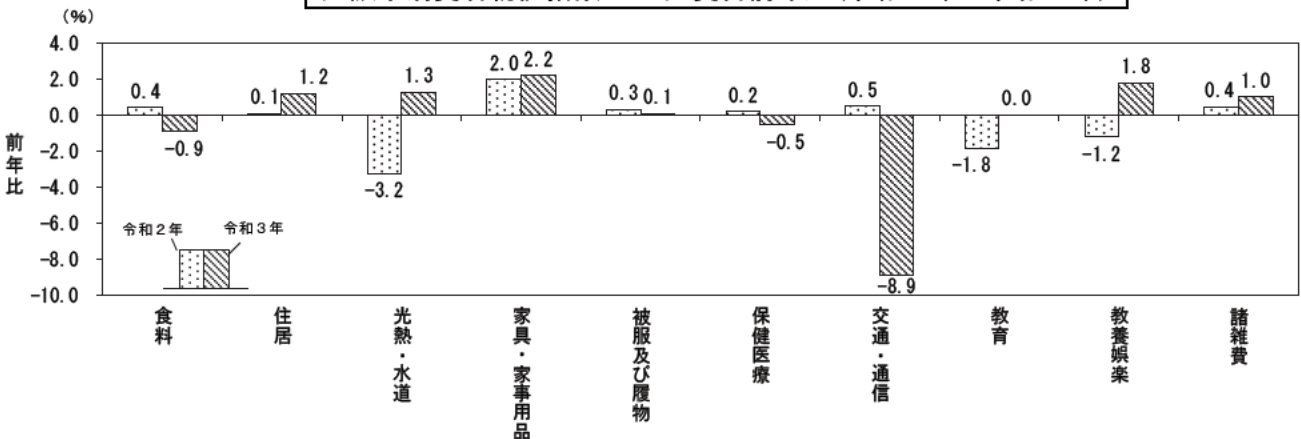
99.4で0.6%下落

総務省によると、令和3年平均の総合指数は99.4(令和2年=100)で、前年に比べ0.6%下落しました。変動が大きかった費目は、下落は「交通・通信」(8.9%)、上昇は「家具・家事用品」(2.2%)です。

大阪市消費者物価指数(総合指数)



大阪市消費者物価指数 10大費目前年比(令和2年-令和3年)



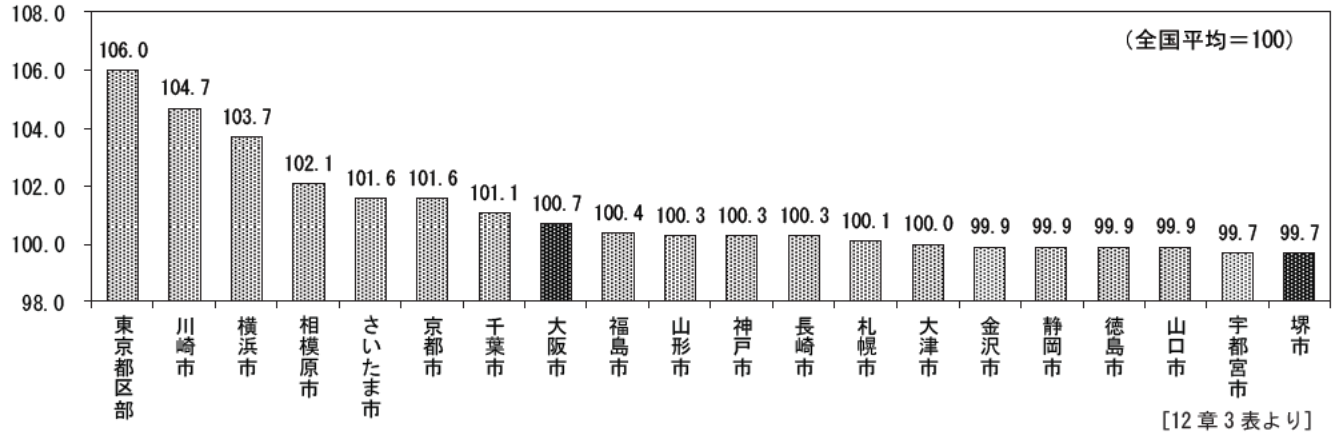
消費者物価地域差指数

52 市中大阪府は第 8 位、堺市は第 19 位

総務省によると、令和 2 年平均では、大阪府は 100.7 で都道府県庁所在市及び政令指定都市 52 市中第 8 位、堺市は 99.7 で第 19 位です。

※消費者物価地域差指数は、世帯が購入する各種の財及びサービスの価格を総合した物価水準の地域間の差を全国平均を 100 として表したものです。

消費者物価地域差指数(令和 2 年平均)



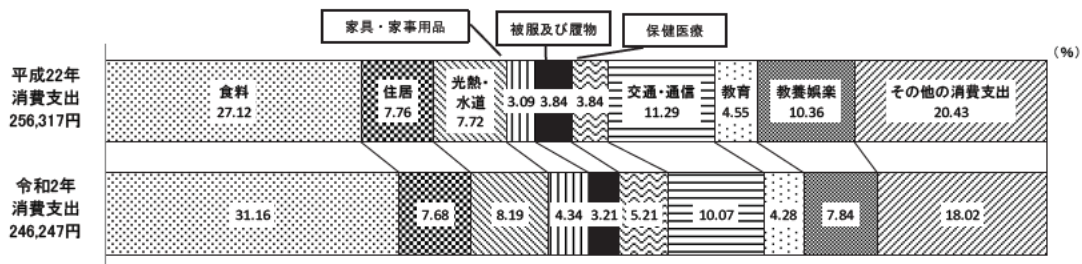
大阪府の家計

支出は 10 年前に比べ減少 主な減少費目は「被服及び履物」、「交通・通信」、「教養娯楽」

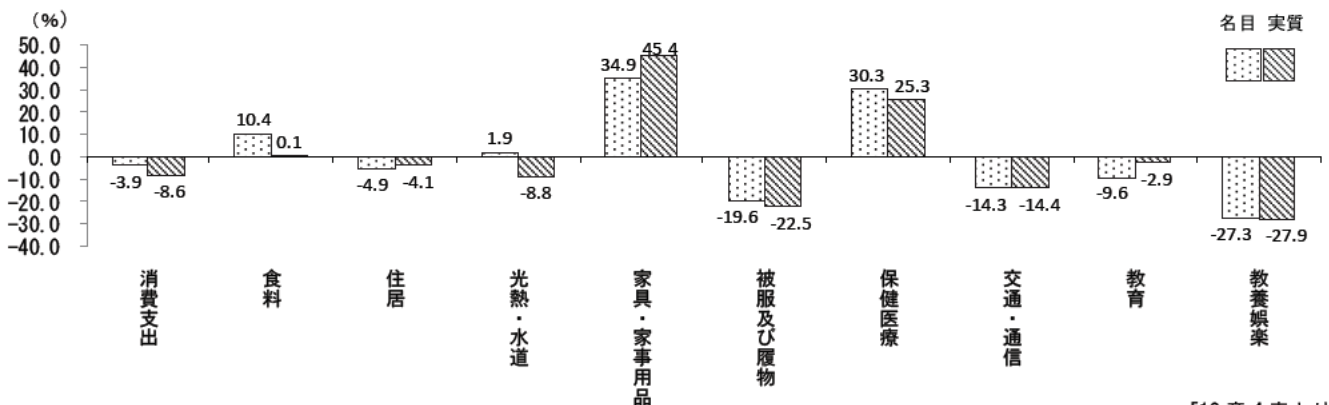
家計調査によると、令和 2 年の 1 世帯当たり年平均 1 か月間の消費支出は 24 万 6,247 円で、10 年前(平成 22 年)に比べ 1 万 70 円(3.9%、物価変動を取り除いた実質(平成 27 年基準)では 8.6%)減少しました。減少した主な費目は、「被服及び履物」7,903 円(19.6%、実質では 22.5%)、「交通・通信」2 万 4808 円(14.3%、同 14.4%)、「教養娯楽」1 万 9,294 円(27.3%、同 27.9%)です。

一方、「光熱・水道」は 2 万 164 円で、1.9%増加(実質では 8.8%減少)しました。

1 世帯当たり年平均 1 か月の支出費目別構成比(二人以上の世帯)



1 世帯当たり年平均 1 か月の支出費目別名目・実質増減率(二人以上の世帯)(平成 22 年ー令和 2 年比較)



[12章 4 表より]

12-1

消費者物価

1) 令和2年(2020年)=100  
 2) 価格資料は小売物価統計調査から、ウエイトは平成31年・令和元年及び令和2年における家計調査の品目別消費支出金額から得られ、算式は基準時加重相対法算式(ラスパイレステ型)である。

費目	ウエイト	平成29年平均	平成30年平均	平成31年・令和元年平均	令和2年平均	令和3年平均					
							1月	2月	3月	4月	5月
総合	10000	98.9	99.6	100.1	100.0	99.4	101.0	100.8	100.8	100.2	100.4
食料	2890	97.0	98.8	99.6	100.0	99.1	102.1	101.3	101.3	99.7	99.9
穀類	240	97.1	100.0	101.3	100.0	98.6	101.2	100.2	100.8	100.0	100.1
魚介類	222	93.5	96.6	98.6	100.0	99.8	102.0	101.4	100.7	101.1	100.1
肉類	297	96.7	97.4	100.6	100.0	97.3	101.7	100.7	101.0	100.8	102.4
乳卵類	134	96.8	97.9	100.0	100.0	100.0	101.2	100.8	98.7	99.7	99.3
野菜・海藻	319	97.2	102.3	96.4	100.0	98.5	97.6	94.0	95.6	101.9	100.0
果物	104	88.6	92.5	94.8	100.0	97.1	103.0	102.6	97.2	99.5	103.2
油脂・調味料	126	99.1	100.2	100.8	100.0	99.6	101.0	100.7	99.8	100.3	100.9
菓子類	241	95.1	95.3	98.0	100.0	101.3	99.1	99.8	99.8	99.6	100.0
調理食品	400	96.9	97.9	98.8	100.0	100.4	100.1	99.4	100.6	99.3	100.6
飲料	168	100.5	100.3	102.1	100.0	100.8	102.0	101.7	101.0	99.8	100.0
酒類	142	98.0	99.4	99.6	100.0	100.6	101.1	100.9	100.3	100.1	99.4
外食	498	100.0	100.8	102.1	100.0	97.3	109.3	109.3	109.5	96.8	96.8
住居	2235	100.5	100.0	99.9	100.0	101.2	99.9	100.1	100.0	99.9	100.0
家賃	1964	100.7	100.2	100.0	100.0	100.8	99.9	100.1	100.0	99.9	100.1
設備修繕・維持	271	96.8	97.4	98.6	100.0	104.8	99.7	99.8	99.7	99.7	99.8
光熱・水道	716	100.5	101.9	103.4	100.0	101.3	103.6	103.4	103.4	103.4	103.4
電気代	362	101.3	101.6	102.3	100.0	99.6	101.7	101.4	101.3	101.2	101.2
ガス代	211	96.4	100.3	103.9	100.0	97.8	102.0	101.6	101.8	101.9	102.0
他の光熱	6	89.0	95.7	97.2	100.0	100.1	100.5	100.3	99.6	100.8	100.8
上下水道料	138	105.3	105.3	105.6	100.0	111.4	111.4	111.4	111.4	111.4	111.4
家具・家事用品	375	95.5	95.9	98.0	100.0	102.2	98.8	98.7	98.0	97.7	98.8
家庭用耐久財	132	96.0	96.2	101.5	100.0	103.4	97.3	97.1	95.7	94.6	95.4
室内装備品	13	104.4	96.2	92.2	100.0	103.1	99.4	99.2	99.1	98.7	101.2
寝具類	33	91.9	96.2	97.2	100.0	101.4	100.2	100.3	100.0	100.7	101.4
家事雑貨	71	96.5	97.4	96.9	100.0	99.0	99.6	99.1	98.8	98.8	100.5
家事消耗品	108	93.0	94.2	96.2	100.0	103.3	99.4	99.7	99.3	99.3	100.6
家事サービス	17	97.2	97.2	98.6	100.0	100.0	100.0	100.0	100.0	100.0	100.0
被服及び履物	352	100.7	99.6	99.7	100.0	100.1	97.3	98.1	100.0	101.9	101.5
衣料	163	100.3	99.3	98.7	100.0	100.8	95.7	98.1	101.3	100.8	100.7
和服	1	100.4	100.4	100.7	100.0	99.2	101.0	100.8	100.8	100.8	100.8
洋服	162	100.3	99.3	98.7	100.0	100.8	95.7	98.0	101.3	100.8	100.7
シャツ・セーター・下着類	94	103.8	102.3	101.3	100.0	100.3	96.1	95.9	96.1	103.6	103.7
シャツ・セーター類	63	104.3	102.6	101.5	100.0	100.4	94.9	94.7	94.6	105.2	105.2
下着類	31	102.8	101.6	101.0	100.0	100.2	98.6	98.4	99.2	100.4	100.4
履物類	51	98.2	95.9	99.5	100.0	97.4	102.4	101.6	101.7	102.5	101.4
他の被服	29	103.3	102.9	102.5	100.0	99.5	99.1	98.4	102.7	102.1	99.3
被服関連サービス	15	92.7	94.7	96.6	100.0	100.3	99.9	99.9	99.9	100.0	100.0



12-1

消費者物価

費目	ウエイト	平成29年平均	平成30年平均	平成31年・令和元年平均	令和2年平均	令和3年平均					
							1月	2月	3月	4月	5月
保健医療	485	97.5	99.0	99.8	100.0	99.5	100.4	100.3	100.3	100.3	100.2
医薬品・健康保持用摂取品	133	99.0	98.4	99.3	100.0	100.4	100.2	99.2	99.7	100.5	100.3
保健医療用品・器具	89	98.5	98.9	99.0	100.0	98.4	100.3	101.2	100.8	101.3	101.3
保健医療サービス	263	96.6	99.2	100.2	100.0	99.5	100.5	100.5	100.5	99.8	99.8
交通・通信	1109	100.0	100.5	99.5	100.0	91.1	100.6	100.3	100.3	99.1	99.3
交通	189	97.4	97.5	98.1	100.0	100.3	99.4	99.5	101.0	99.6	100.7
自動車等関係費	449	96.5	99.5	100.0	100.0	101.0	101.9	102.0	101.6	99.6	99.2
通信	471	105.1	103.1	99.8	100.0	77.9	99.8	99.0	98.7	98.5	98.9
教育	317	104.4	103.6	101.8	100.0	100.0	102.1	102.1	102.3	99.4	99.4
授業料等	224	108.7	107.2	104.3	100.0	99.1	103.6	103.6	103.6	99.0	99.0
教科書・学習参考教材	6	98.3	98.4	98.7	100.0	100.1	99.6	99.6	99.6	100.1	100.1
補習教育	87	98.3	98.6	98.3	100.0	102.1	98.6	98.6	99.0	100.4	100.4
教養娯楽	861	98.8	99.5	101.2	100.0	101.8	102.1	102.0	102.1	102.6	102.8
教養娯楽用耐久財	63	104.3	100.2	103.5	100.0	98.8	97.8	99.6	100.5	99.8	101.1
教養娯楽用品	186	97.9	96.9	98.0	100.0	98.2	101.7	100.1	99.7	99.2	99.8
書籍・他の印刷物	101	95.1	96.1	99.2	100.0	101.8	99.8	99.9	100.0	100.0	100.0
教養娯楽サービス	510	99.5	100.9	102.5	100.0	103.4	103.2	103.5	103.6	104.7	104.7
諸雑費	659	98.3	98.9	99.6	100.0	101.0	100.0	100.1	99.8	99.8	100.0
理美容サービス	115	96.3	97.3	98.0	100.0	100.5	99.8	99.8	99.8	99.8	99.8
理美容用品	163	98.7	98.4	98.4	100.0	98.8	100.6	101.1	100.6	100.4	101.1
身の回り用品	60	96.4	96.8	97.8	100.0	100.7	99.9	100.2	99.8	99.9	100.6
たばこ	41	88.0	90.6	96.4	100.0	108.5	97.7	97.7	97.7	97.7	97.7
他の諸雑費	281	102.6	103.2	102.9	100.0	101.5	100.1	100.1	99.7	99.7	99.7
生鮮食品	438	95.0	99.4	96.2	100.0	98.0	99.9	97.0	96.4	101.7	100.6
生鮮魚介	128	94.1	97.2	98.0	100.0	99.5	102.3	101.3	100.3	101.6	99.4
生鮮野菜	215	99.3	105.0	95.7	100.0	97.4	97.1	91.9	93.9	102.7	100.0
生鮮果物	95	88.4	92.4	94.4	100.0	97.4	103.2	102.8	96.8	99.5	103.5
生鮮食品を除く総合	9562	99.1	99.6	100.3	100.0	99.5	101.1	101.0	101.1	100.1	100.4
生鮮食品を除く食料	2452	97.4	98.7	100.3	100.0	99.3	102.5	102.1	102.2	99.3	99.8
持家の帰属家賃を除く総合	8459	98.6	99.5	100.2	100.0	99.1	101.2	101.0	101.0	100.3	100.4
持家の帰属家賃を除く住居	694	100.1	99.8	99.9	100.0	102.0	99.9	100.0	99.9	99.8	100.0
持家の帰属家賃を除く家賃	423	101.0	100.5	100.3	100.0	100.2	100.0	100.2	100.1	99.9	100.1
持家の帰属家賃及び生鮮食品を除く総合	8021	98.8	99.5	100.4	100.0	99.2	101.3	101.2	101.3	100.2	100.4
エネルギー	657	98.8	101.5	102.8	100.0	100.2	102.4	102.2	101.9	101.2	100.8
生鮮食品及びエネルギーを除く総合	8904	99.1	99.5	100.2	100.0	99.4	101.0	100.9	101.0	100.0	100.3
食料(酒類を除く)及びエネルギーを除く総合	6594	99.8	99.8	100.1	100.0	99.5	100.4	100.5	100.5	100.3	100.5
教育関係費	388	110.8	110.2	108.7	100.0	96.0	114.0	114.0	114.0	95.4	95.5
教養娯楽関係費	936	98.7	99.3	100.9	100.0	101.6	101.9	101.8	102.1	102.3	102.6
情報通信関係費	541	103.2	101.0	99.3	100.0	81.5	99.0	99.0	99.0	99.3	99.8

## 指 数 (大阪市) (続)

令和2年							令和3年											
6月	7月	8月	9月	10月	11月	12月	1月	2月	3月	4月	5月	6月	7月	8月	9月	10月	11月	12月
100.2	99.8	99.6	99.7	99.9	99.8	99.6	99.6	99.6	99.9	99.8	99.8	99.8	99.5	99.7	99.3	99.2	99.2	99.0
100.1	100.3	100.2	100.1	100.1	99.9	99.5	99.9	99.3	100.4	100.8	101.0	100.5	100.1	100.6	100.7	100.4	100.6	100.4
101.2	98.7	98.3	98.5	99.6	99.4	99.3	98.7	99.5	99.3	99.1	98.9	99.8	98.3	99.1	96.7	97.3	97.1	96.3
99.8	99.8	99.8	99.8	99.8	99.8	99.8	99.8	99.8	99.8	99.5	99.5	99.5	99.5	99.5	99.5	99.2	99.2	99.2
99.0	100.5	100.9	100.0	100.0	99.9	100.1	99.8	99.7	99.5	88.8	89.2	88.9	90.1	88.9	88.5	86.4	86.6	86.4
99.5	101.0	102.4	98.8	99.0	99.4	99.6	99.4	99.1	100.7	99.4	100.4	99.7	101.6	102.6	100.2	100.2	99.6	100.5
98.9	99.2	99.6	99.7	99.6	99.2	99.5	99.3	99.6	100.5	100.2	100.5	100.5	101.2	101.3	101.3	102.2	103.1	102.6
98.9	101.6	101.4	100.8	100.8	100.8	100.8	100.5	100.1	98.1	73.6	74.0	73.5	74.9	71.5	71.5	65.7	65.7	65.3
99.4	99.3	99.3	99.3	99.1	99.1	99.1	99.1	99.1	99.2	100.3	100.2	100.2	100.2	100.2	100.2	100.2	100.2	100.2
98.9	98.8	98.8	98.8	98.6	98.6	98.6	98.6	98.6	98.6	99.3	99.3	99.3	99.3	99.3	99.3	99.3	99.3	99.3
100.1	100.1	100.1	100.1	100.1	100.1	100.1	100.1	100.1	100.1	100.1	100.1	100.1	100.1	100.1	100.1	100.1	100.1	100.1
100.4	100.4	100.4	100.4	100.4	100.4	100.4	100.4	100.4	100.7	102.6	102.6	102.6	102.6	102.6	102.6	102.6	102.6	102.6
101.7	100.5	98.5	97.5	96.7	96.1	97.3	101.3	100.9	100.9	101.4	101.9	100.8	102.6	104.0	101.6	102.3	101.7	101.9
101.5	101.4	100.9	99.8	100.2	99.2	98.3	98.0	98.5	97.7	98.4	98.5	98.3	98.8	98.0	99.1	100.2	99.7	100.1
99.9	98.6	99.6	100.8	101.0	99.3	100.5	99.8	99.4	99.5	99.4	99.4	98.1	97.2	98.5	96.8	97.5	96.1	96.2
100.0	99.9	100.0	100.1	100.1	100.1	100.0	100.1	100.2	100.4	100.6	100.6	100.5	103.0	103.1	103.2	103.3	103.3	103.3
102.8	101.2	97.6	95.4	94.1	93.8	95.5	102.4	101.8	101.9	102.7	103.5	102.1	104.9	106.9	103.3	104.1	103.7	103.9
100.0	99.8	99.9	99.7	100.5	100.4	99.8	100.6	100.8	100.9	100.8	101.2	100.8	101.1	101.3	101.1	101.4	101.5	101.0
99.8	99.8	100.3	100.3	100.3	100.3	100.3	101.0	100.5	100.5	100.5	100.5	100.5	100.5	100.5	100.5	100.5	100.5	100.5
100.2	99.5	99.5	99.1	100.3	99.7	97.7	99.7	99.0	99.4	98.8	100.3	98.9	98.9	98.5	98.8	97.7	98.9	96.7
100.9	101.2	100.2	99.5	99.3	99.9	98.6	95.0	99.4	100.1	100.3	100.2	99.9	101.9	101.7	101.6	103.3	102.3	102.6
97.7	97.7	97.7	97.7	106.8	106.8	106.8	106.8	106.8	106.8	106.8	106.8	106.8	106.8	106.8	106.8	113.5	113.5	113.5
100.1	100.1	100.1	100.1	100.1	100.1	100.1	101.3	101.3	101.3	101.3	101.3	101.3	101.6	102.4	101.6	101.6	101.6	101.6
97.4	100.2	107.2	105.7	102.3	97.5	94.0	99.1	95.3	93.7	93.4	96.1	98.2	96.5	97.3	104.5	102.4	99.2	100.4
94.6	99.3	99.7	102.8	101.6	98.2	98.8	99.2	94.4	94.6	95.2	97.7	97.9	99.8	100.0	100.5	103.7	107.2	104.3
95.4	100.8	115.7	107.7	104.2	99.9	90.8	99.5	96.2	93.4	94.7	94.4	97.4	93.0	94.8	109.3	103.5	96.6	95.7
105.9	100.1	98.1	105.3	98.9	91.3	94.8	98.1	94.5	93.3	88.1	97.8	100.2	100.0	99.2	99.1	98.3	94.5	105.9
100.3	99.5	99.2	99.0	99.6	99.5	99.3	99.8	99.9	100.1	98.9	99.4	99.2	99.4	99.4	99.3	99.3	99.5	99.4
99.6	99.4	98.9	98.8	99.2	99.2	99.0	99.2	98.9	99.1	98.7	98.8	99.3	99.2	99.2	99.5	99.7	99.9	99.6
100.2	99.5	99.4	99.1	99.7	99.3	98.9	99.7	99.4	99.6	98.3	98.8	98.8	98.9	99.0	99.3	99.2	99.2	99.2
100.0	100.0	100.1	100.0	99.9	100.2	100.2	101.8	102.0	102.0	101.9	102.3	101.8	101.6	101.8	101.9	102.0	102.2	102.1
100.0	100.0	100.1	99.9	99.9	100.0	99.9	99.9	100.2	100.1	100.1	100.8	100.1	99.8	100.0	100.2	100.2	100.2	100.2
100.4	99.4	99.0	98.8	99.5	99.4	99.2	99.7	99.7	99.9	98.5	99.0	98.9	99.1	99.1	99.0	99.0	99.2	99.1
100.7	100.7	100.8	100.0	98.2	96.3	94.8	94.0	94.3	95.9	97.5	99.8	100.5	101.2	100.9	102.1	103.9	106.0	106.8
100.3	99.4	99.0	98.9	99.7	99.7	99.7	100.2	100.3	100.4	99.0	99.3	99.1	99.2	99.2	99.1	99.0	99.0	98.9
100.5	99.4	99.1	99.0	99.9	99.9	99.9	100.6	100.8	100.8	99.2	99.6	99.0	99.3	99.3	99.0	98.8	98.7	98.6
95.6	95.5	95.3	95.4	95.1	95.1	95.2	95.2	95.2	95.4	96.2	96.1	96.2	96.2	96.3	96.2	96.2	96.1	96.1
101.4	100.7	99.2	97.4	96.8	96.3	97.4	101.0	100.6	101.0	101.2	101.7	100.5	102.6	104.1	101.4	102.0	101.5	101.9
99.8	100.8	100.8	100.8	100.6	100.6	100.6	100.6	100.6	99.5	78.5	78.5	78.5	78.5	75.7	75.7	70.8	70.8	70.8

## 12-2

## 小売物価統計調査主要調査

品名	単位	銘柄〔調査月〕	平成28年	平成29年	平成30年	平成31年 令和元年	令和2年
			円				
うるち米	1袋	国内産、精米、 単一原料米（産地、品種及び産年が同一のもの）、 袋入り（5kg入り）、コシヒカリを除く	1,965	2,100	2,305	2,270	2,251
食パン	1kg	普通品	482	466	470	486	458
カップ麺	1個	中華タイプ、内容量78g、「カップヌードル」 <平成28年1月、令和元年11月基本銘柄変更>	149	147	145	156	155
まぐろ	100g	めばち又はきはだ、刺身用、さく、赤身	371	399	415	413	425
あじ	100g	まあじ、丸（長さ約15cm以上）	95	96	98	103	101
いか	100g	するめいか、丸	116	141	140	157	148
牛肉	100g	国産品、ロース	712	662	668	719	699
豚肉	100g	もも（黒豚を除く）	179	178	182	193	189
鶏肉	100g	ブロイラー、もも肉	138	138	138	133	136
ハム	100g	ロースハム、JAS格付けなし、普通品	224	218	210	214	204
牛乳	1本	牛乳、店頭売り、紙容器入り（1,000ml入り）	232	212	206	212	215
鶏卵	1パック	白色卵、パック詰（10個入り）、サイズ混合、 〔卵重〕「MS52g～LL76g未満」、 「MS52g～L70g未満」又は「M58g～ L70g未満」<平成30年1月基本銘柄変更>	249	238	247	240	245
キャベツ	1kg		203	214	254	194	204
だいこん	1kg		194	184	222	185	189
豆腐	1kg	木綿豆腐、並	267	255	248	245	245
りんご	1kg	「ふじ」又は「つがる」、1個200～400g <令和2年1月基本銘柄変更>	578	537	583	594	703
みかん	1kg	温州みかん（ハウスみかんを除く）、 1個70～130g〔1月～3月、9月～12月〕	645	670	709	718	710
いちご	1kg	国産品〔1月～5月、12月〕	1,931	1,845	1,947	2,046	2,112
食用油	1本	キャノーラ（なたね）油、 ポリ容器入り（1,000g入り）	307	314	329	324	320
みそ	1個	米みそ、カップ入り（750g入り）、並	370	373	363	372	367
ケーキ	1個	いちごショートケーキ、1個（70～120g）	394	396	416	469	461
チョコレート	100g	板チョコレート、50～55g、「明治ミルクチョコ レート」、「ロッテガーナミルクチョコレート」又は 「森永ミルクチョコレート」 <令和元年10月基本銘柄変更>	107	106	106	207	209
緑茶	100g	煎茶（抹茶入りを含む）、 袋入り（100～300g入り）	499	472	436	427	445
ビール	1パック	淡色、缶入り（350mL入り）、6缶入り	1,137	1,179	1,199	1,197	1,193
中華そば（外食）	1杯	ラーメン、しょう油味（豚骨しょう油味を含む）、 持ち帰りは除く<令和元年10月基本銘柄変更>	554	566	592	628	616
すし（外食）	1人前	にぎりずし、並、持ち帰りは除く <平成28年7月、令和元年10月基本銘柄変更>	952	914	940	1,202	1,163
カレーライス（外食）	1皿	持ち帰りは除く<令和元年10月基本銘柄変更>	569	579	613	624	629
牛丼（外食）	1杯	並、持ち帰りは除く<令和元年10月基本銘柄変更>	364	367	367	363	372
民営家賃	1か月	民営借家の家賃<平成28年1月基本銘柄変更>	5,835	5,892	5,907	5,786	5,751
公営家賃（公的住宅）	1か月	都道府県営住宅家賃	1,861	1,845	1,920	1,945	1,977
大工手間代	1日	家屋修理手間代、常用1人分	19,272	19,450	19,503	20,214	20,501
電気代	1か月	従量電灯、アンペア制（契約電流50アンペア）又は最 低料金制、441kWh	12,167	12,464	12,507	12,580	12,301
都市ガス代	1か月	一般家庭用、1,465.12MJ	5,390	5,379	5,587	5,783	5,575
灯油	18L	白灯油、詰め替え売り、店頭売り	1,357	1,560	1,676	1,702	1,752
水道料	1か月	計量制、専用給水装置（専用栓）、一般用、20m <sup>3</sup>	2,073	2,073	2,073	2,080	1,878
ラップ	1本	ポリ塩化ビニリデン製、幅22cm×長さ50m、「サ ランラップ」又は「NEWクレラップ」 <平成28年7月基本銘柄変更>	301	297	298	300	307
トイレットペーパー	1,000m	パルプ100%、白、〔長さ〕50～60m又は 2枚重ね25～30m、12ロール入り <平成30年1月、令和2年10月基本銘柄変更>	296	293	407	431	648



## 品目の年平均価格（大阪市）

品名	単位	銘柄【調査月】	平成28年	平成29年	平成30年	平成31年 ・令和元年	令和2年
洗濯用洗剤	1 kg	合成洗剤，綿・麻・合成繊維用，液体，詰め替え用，袋入り（690～790g入り），「アタック 抗菌EX スーパークリアジェル」，「トップ クリアリキッド」又は「アリエール バイオサイエンス ジェル」 <平成29年11月，平成30年9月，令和2年9月，10月基本銘柄変更>	310	306	282	302	289
背広服	1 着	秋冬物，シングル上下，並型，総裏，〔表地〕「毛100%」又は「毛50%以上・ポリエステル混用」，〔サイズ〕A体型（A4～A6），百貨店を除く，普通品【1月～2月，9月～12月】 <平成28年7月，平成29年9月基本銘柄変更>	36,320	33,947	32,651	30,341	31,481
ワイシャツ	1 枚	長袖，シングルカフス，〔素材〕ポリエステル・綿混用，白（白織柄を含む），〔サイズ〕えり回り39～41cm・ゆき80～84cm又はM～L，普通品	3,327	3,279	3,430	3,261	3,004
婦人用セーター	1 枚	カーディガン，「長袖」又は「7分袖」，〔素材〕毛・化学繊維混用，〔サイズ〕M，普通品【1月～3月，9月～12月】	4,437	3,847	3,992	3,741	3,634
男子靴	1 足	短靴，黒，〔甲〕牛革，〔底〕「合成ゴム」又は「ウレタン」，〔底の製法〕張り付け，〔サイズ〕25～26cm，中級品	10,893	11,026	10,356	10,487	10,417
婦人靴	1 足	パンプス，〔甲〕牛革，〔底〕合成ゴム，〔底の製法〕張り付け，〔サイズ〕23～24cm，中級品	9,463	8,594	8,418	8,998	7,924
クリーニング代	1 枚	ワイシャツ，水洗い，機械仕上げ，立体仕上げ，持ち込み，料金前払い，配達なし <平成29年1月基本銘柄変更>	198	170	172	177	192
ビタミン剤	1 箱	第3類医薬品，ビタミン含有保健剤，錠剤，プラスチックボトル入り（90錠入り），「キュービーコーワゴールドα-プラス」	2,273	2,295	2,312	2,331	2,327
漢方薬	1 箱	第2類医薬品，防風通聖散，錠剤，瓶入り（315錠入り），「ナイトールZa」 <平成30年7月，令和2年4月基本銘柄変更>	4,445	4,500	6,133	6,126	6,351
眼鏡	1 式	〔レンズ〕プラスチックレンズ，非球面レンズ，近視用，屈折率1.60，UVカット，無色，「HOYA ニュールックス」，「セイコースーパーブルーシャスUV」又は「ニコンライト3-AS」，〔フレーム〕男性用，樹脂フレーム，中級品，加工料を含む	19,933	19,933	19,933	19,133	18,882
人間ドック受診料	1 回	一日ドック（オプションを除く），〔胃の検査〕X線検査	44,280	44,280	44,280	43,670	44,000
予防接種料	1 回	任意接種，インフルエンザ，大人（65歳以上を除く）【1月，10月～12月】	4,860	4,900	4,645	4,679	4,915
バス代	1 回	一般乗合旅客自動車，一般バス，7km，最低料金（各種割引運賃を除く），大人	210	210	210	210	216
自転車	1 台	電動アシスト自転車，26型，変速機付き（3段変速），自転車安全基準適合車（BAAマーク付き），〔バッテリー容量〕12.3～16.0Ah，中級品	109,810	117,645	115,170	115,994	114,970
ガソリン	1L	レギュラーガソリン，セルフサービス式を除く	122	136	152	148	145
車庫借料	1 か月	月極駐車料金，屋根なし駐車場，アスファルト舗装，小型自動車	19,000	19,000	19,750	20,000	20,000
通信料	1 か月	携帯電話，基本料金（データ通信料を含む），ユニバーサルサービス料を含む <令和2年1月基本銘柄変更>	2,919	2,918	2,918	2,932	4,380
携帯電話機	1 台	NTTドコモ，スマートフォン，〔CPU〕A14 Bionicチップ，〔記憶容量〕64GB，〔ディスプレイ〕Super Retina XDR（サイズ：6.1インチ），機種変更，一括払い，「ドコモ iPhone 12」 <平成28年10月，平成29年10月，平成31年2月，令和元年11月，令和2年11月基本銘柄変更>	93,960	92,556	93,096	92,620	101,376
高等学校授業料	1 か年	私立高等学校，全日制，普通科，授業料	589,007	594,736	594,736	600,609	600,399
大学授業料	1 か年	私立大学，昼間部，法文経系，授業料	766,616	825,068	840,098	844,059	883,147
テレビ	1 台	液晶テレビ，32V型，地上デジタルチューナー2基内蔵，ハイビジョン対応パネル，LEDバックライト搭載，特殊機能付きは除く	55,351	55,111	52,001	53,529	48,601
ビデオソフトレンタル料	1 本	DVDビデオ，旧作，洋画，7泊8日	300	300	254	149	145
理髪料	1 回	総合調髪（カット，シェービング，シャンプー，セット），男性（高校生以下を除く）	3,402	3,460	3,460	3,457	3,483
パーマメント代	1 回	パーマメント（シャンプー，カット，ブロー又はセット込み），ショート，女性（高校生以下を除く）	7,985	7,985	8,122	8,325	8,355
化粧石けん	1 バック	バスサイズ，130g×3個，「カウブランド青箱」又は「花王ホワイト」 <令和元年9月基本銘柄変更>	245	243	238	224	222

12-3

都道府県庁所在都市、政令指定都市別  
家計収入・支出額及び消費者物価指数・地域差指数

(令和2年)

都 市	1 世 帯 1 か 月 当 たり 家 計 収 支 額				消 費 者 物 価 指 数		地 域 差 指 数	
	二 人 以 上 の 世 帯 平 均		二 人 以 上 の 世 帯 の う ち 勤 労 者 世 帯 平 均		2020 年 ( 令 和 2 年 ) = 100		全 国 平 均 = 100	
	消 費 支 出 額	食 料 費	実 収 入 額	消 費 支 出 額	総 合	食 料	総 合	食 料
全 国	277,926	76,440	609,535	305,811	100.0	100.0	100.0	100.0
札 幌 市	301,683	77,680	634,825	334,015	100.0	100.0	100.1	100.7
青 森 市	251,881	75,325	545,914	278,356	100.0	100.0	97.9	99.3
盛 岡 市	270,902	74,023	577,491	293,157	100.0	100.0	99.0	99.5
仙 台 市	264,817	76,291	493,635	285,393	100.0	100.0	99.4	98.7
秋 田 市	264,922	72,763	565,407	300,312	100.0	100.0	98.1	98.3
山 形 市	293,536	77,254	676,389	330,042	100.0	100.0	100.3	101.7
福 島 市	268,003	72,590	624,819	290,050	100.0	100.0	100.4	102.3
水 戸 市	274,520	71,373	643,469	308,563	100.0	100.0	98.3	96.6
宇 都 宮 市	279,214	75,567	595,758	308,051	100.0	100.0	99.7	100.2
前 橋 市	289,142	77,211	654,823	331,409	100.0	100.0	96.6	97.1
さ い た ま 市	326,313	84,240	750,325	369,498	100.0	100.0	101.6	100.2
千 葉 市	303,193	82,761	694,203	352,524	100.0	100.0	101.1	102.7
東 京 都 区 部	325,010	92,079	740,485	347,869	100.0	100.0	106.0	103.2
横 浜 市	295,913	84,137	652,156	324,083	100.0	100.0	103.7	102.0
川 崎 市	286,239	81,117	683,190	316,620	100.0	100.0	104.7	101.8
相 模 原 市	261,154	77,865	567,980	286,792	100.0	100.0	102.1	102.0
新 潟 市	273,946	75,581	646,072	298,710	100.0	100.0	98.7	100.8
富 山 市	302,233	80,185	690,406	314,739	100.0	100.0	99.0	102.5
金 沢 市	299,375	79,070	661,657	316,250	100.0	100.0	99.9	103.4
福 井 市	253,715	75,628	621,170	290,464	100.0	100.0	99.0	104.2
甲 府 市	290,406	76,623	627,129	306,085	100.0	100.0	98.2	100.0
長 野 市	270,419	72,276	597,173	287,194	100.0	100.0	98.3	95.8
岐 阜 市	304,271	76,629	700,560	330,205	100.0	100.0	98.3	100.0
静 岡 市	281,343	79,406	623,915	314,721	100.0	100.0	99.9	100.3
浜 松 市	270,773	75,867	608,360	296,022	100.0	100.0	98.6	99.7
名 古 屋 市	282,283	78,351	619,880	312,857	100.0	100.0	98.5	98.3
津 市	285,114	73,364	667,212	306,464	100.0	100.0	98.0	99.2
大 津 市	304,172	81,180	650,905	307,997	100.0	100.0	100.0	99.1
大 阪 市	253,880	79,072	523,903	261,645	100.0	100.0	101.6	101.2
堺 市	246,247	76,729	548,425	276,430	100.0	100.0	100.7	100.6
堺 市	264,905	75,429	592,477	305,956	100.0	100.0	99.7	99.4
神 戸 市	268,760	78,235	570,622	277,068	100.0	100.0	100.3	99.7
奈 良 市	299,627	81,275	646,340	331,530	100.0	100.0	96.7	95.1
和 歌 山 市	245,467	65,955	575,754	290,654	100.0	100.0	99.2	100.4
鳥 取 市	296,669	76,348	615,136	324,079	100.0	100.0	97.6	100.7
松 江 市	294,519	73,347	675,483	322,972	100.0	100.0	99.5	102.7
岡 山 市	262,385	72,021	565,267	290,903	100.0	100.0	97.6	100.6
広 島 市	287,257	78,956	628,699	304,804	100.0	100.0	98.7	100.3
山 口 市	286,130	71,864	659,472	323,190	100.0	100.0	99.9	102.2
徳 島 市	295,661	76,260	662,394	309,361	100.0	100.0	99.9	104.1
高 松 市	275,267	72,102	659,174	297,820	100.0	100.0	98.7	101.2
松 山 市	240,210	67,671	507,368	263,519	100.0	100.0	98.4	100.8
高 知 市	270,206	73,830	604,635	297,577	100.0	100.0	99.3	101.2
北 九 州 市	260,310	73,601	547,681	313,917	100.0	100.0	98.3	99.0
福 岡 市	317,047	75,372	639,955	351,513	100.0	100.0	97.8	96.4
佐 賀 市	288,604	73,552	646,897	317,944	100.0	100.0	98.0	97.7
長 崎 市	253,814	67,610	523,813	278,676	100.0	100.0	100.3	100.0
熊 本 市	291,734	71,821	580,541	330,082	100.0	100.0	98.7	100.0
大 分 市	271,369	71,027	597,135	293,537	100.0	100.0	98.5	100.5
宮 崎 市	261,710	71,144	565,851	287,120	100.0	100.0	96.7	99.0
鹿 児 島 市	266,228	70,501	547,702	295,465	100.0	100.0	97.4	100.6
那 覇 市	216,202	66,197	440,451	251,304	100.0	100.0	99.1	104.2

資料 総務省「家計調査」「消費者物価指数年報」「小売物価統計調査(構造編)年報」

12-4 1世帯当たり年平均1か月間の支出（二人以上の世帯、大阪市・全国）

ア) もらい物や自家産などの見積の金額である。

イ) エンゲル係数（食料÷消費支出×100）の名目増加率欄は前年との係数の差を記載。

(令和2年)

項目	大 阪 市				全 国			
	実 額	構 成 比	増 加 率		実 額	増 加 率		
			名 目	実 質		名 目	実 質	
集計世帯数 (世帯)	126	-	-	-	7,504	-	-	
世帯人員 (人)	2.93	-	-	-	2.95	-	-	
有業人員 (人)	1.32	-	-	-	1.34	-	-	
世帯主の年齢 (歳)	59.9	-	-	-	59.7	-	-	
	円	%			円	%		
<b>消費支出</b>	<b>246,247</b>	<b>100.00</b>	<b>△ 8.9</b>	<b>△ 8.8</b>	<b>277,926</b>	<b>△ 5.3</b>	<b>△ 5.3</b>	
<b>食料</b>	<b>76,729</b>	<b>31.16</b>	<b>0.0</b>	<b>△ 0.4</b>	<b>76,440</b>	<b>1.6</b>	<b>0.2</b>	
穀類	6,862	2.79	3.8	5.2	6,670	5.1	5.0	
魚介類	6,436	2.61	5.5	4.0	6,224	5.8	6.2	
肉類	8,791	3.57	10.4	11.1	8,102	11.4	10.3	
乳卵類	3,940	1.60	6.8	6.8	4,107	7.8	7.5	
野菜・海藻	9,263	3.76	5.0	1.3	9,237	8.8	5.1	
果物	2,907	1.18	6.3	0.8	3,024	5.4	△ 0.6	
油脂・調味料	3,714	1.51	9.0	9.9	3,907	9.9	10.6	
菓子類	5,965	2.42	2.6	0.5	6,260	3.9	1.8	
調理食品	11,202	4.55	2.5	1.3	10,757	3.5	2.8	
飲料	4,405	1.79	△ 6.0	△ 4.1	4,864	3.5	4.0	
酒類	4,198	1.70	21.1	20.6	3,700	16.2	15.4	
外食	9,048	3.67	△ 27.5	△ 25.9	9,587	△ 24.7	△ 26.2	
<b>住居</b>	<b>18,912</b>	<b>7.68</b>	<b>△ 4.4</b>	<b>△ 4.5</b>	<b>17,365</b>	<b>1.6</b>	<b>△ 0.2</b>	
家賃地代	12,495	5.07	1.0	1.0	8,180	1.1	1.1	
設備修繕・維持	6,418	2.61	△ 13.3	△ 14.5	9,185	2.1	△ 1.3	
<b>光熱・水道</b>	<b>20,164</b>	<b>8.19</b>	<b>△ 4.4</b>	<b>△ 1.2</b>	<b>21,836</b>	<b>△ 0.5</b>	<b>1.9</b>	
電気代	10,425	4.23	0.2	2.5	10,671	△ 1.4	2.2	
ガス代	5,664	2.30	△ 12.4	△ 8.9	4,729	△ 2.5	△ 0.8	
他の光熱	154	0.06	△ 24.5	△ 26.6	1,181	△ 3.9	5.7	
上下水道料	3,921	1.59	△ 2.2	3.3	5,255	4.2	3.3	
<b>家具・家事用品</b>	<b>10,695</b>	<b>4.34</b>	<b>2.9</b>	<b>0.9</b>	<b>12,538</b>	<b>9.2</b>	<b>6.7</b>	
家庭用耐久財	3,463	1.41	△ 12.9	△ 11.6	4,344	9.4	7.7	
室内装備・装飾品	332	0.13	△ 17.0	△ 23.4	640	0.0	△ 2.9	
寝具類	1,020	0.41	26.4	22.8	870	7.8	5.4	
家事雑貨	1,947	0.79	△ 3.9	△ 6.9	2,311	5.4	2.4	
家事用消耗品	3,427	1.39	25.9	21.1	3,485	15.2	12.2	
家事サービス	504	0.20	7.5	6.0	888	4.1	2.0	
<b>被服及び履物</b>	<b>7,903</b>	<b>3.21</b>	<b>△ 22.2</b>	<b>△ 22.4</b>	<b>8,799</b>	<b>△ 18.4</b>	<b>△ 19.3</b>	
和服	15	0.01	150.0	151.8	111	△ 19.6	△ 20.9	
洋服	3,294	1.34	△ 30.2	△ 31.1	3,472	△ 19.9	△ 20.8	
シャツ・セーター類	1,454	0.59	△ 16.8	△ 15.5	1,700	△ 20.8	△ 21.1	
下着類	817	0.33	3.4	4.4	917	△ 8.7	△ 9.8	
生地・糸類	94	0.04	54.1	-	139	18.8	-	
他の被服	743	0.30	△ 4.7	△ 2.4	708	△ 17.2	△ 17.6	
履物類	1,189	0.48	△ 20.6	△ 21.0	1,196	△ 20.3	△ 21.6	
被服関連サービス	299	0.12	△ 45.9	△ 47.8	556	△ 19.1	△ 21.3	
<b>保健医療</b>	<b>12,829</b>	<b>5.21</b>	<b>△ 4.3</b>	<b>△ 4.5</b>	<b>14,211</b>	<b>2.0</b>	<b>1.7</b>	
医薬品	2,405	0.98	6.0	5.2	2,643	2.6	1.7	
健康保持用摂取品	1,514	0.61	44.3	43.2	1,197	8.2	-	
保健医療用品・器具	2,444	0.99	4.0	3.0	2,963	20.1	19.1	
保健医療サービス	6,466	2.63	△ 16.4	△ 16.2	7,408	△ 4.8	△ 4.7	
<b>交通・通信</b>	<b>24,808</b>	<b>10.07</b>	<b>△ 19.9</b>	<b>△ 20.3</b>	<b>39,910</b>	<b>△ 8.5</b>	<b>△ 8.3</b>	
交通	3,042	1.24	△ 52.1	△ 53.0	3,103	△ 48.0	△ 49.0	
自動車等関係費	9,360	3.80	△ 11.7	△ 11.7	23,328	△ 3.1	△ 2.1	
通信	12,405	5.04	△ 11.5	△ 11.7	13,479	△ 0.8	△ 1.0	
<b>教育</b>	<b>10,542</b>	<b>4.28</b>	<b>4.9</b>	<b>6.8</b>	<b>10,290</b>	<b>△ 10.5</b>	<b>△ 2.9</b>	
授業料等	7,761	3.15	4.2	8.8	7,380	△ 14.4	△ 2.3	
教科書・学習参考教材	193	0.08	19.1	17.6	214	△ 3.2	△ 4.4	
補習教育	2,588	1.05	5.9	4.1	2,696	1.8	0.1	
<b>教養娯楽</b>	<b>19,294</b>	<b>7.84</b>	<b>△ 29.5</b>	<b>△ 28.6</b>	<b>24,285</b>	<b>△ 17.2</b>	<b>△ 16.7</b>	
教養娯楽用耐久財	1,523	0.62	△ 9.2	△ 6.0	2,380	17.4	15.2	
教養娯楽用品	4,696	1.91	△ 22.2	△ 23.7	6,665	0.3	△ 2.1	
書籍・他の印刷物	2,595	1.05	△ 13.3	△ 14.0	3,258	△ 2.0	△ 3.6	
教養娯楽サービス	10,479	4.26	△ 37.0	△ 35.5	11,983	△ 30.9	△ 29.2	
<b>その他の消費支出</b>	<b>44,371</b>	<b>18.02</b>	<b>△ 12.2</b>	<b>-</b>	<b>52,251</b>	<b>△ 10.5</b>	<b>△ 10.5</b>	
諸雑費	22,885	9.29	△ 10.3	△ 10.7	23,630	△ 1.0	1.0	
こづかい(使途不明)	6,410	2.60	△ 11.3	-	8,109	△ 12.9	△ 12.9	
交際費	11,021	4.48	△ 33.7	-	15,295	△ 22.5	△ 22.5	
仕送り金	4,055	1.65	241.0	-	5,218	△ 5.0	△ 5.0	
ア) 現物総額	-	-	-	-	-	-	-	
イ) エンゲル係数 (%)	31.2	-	2.8	-	27.5	1.8	-	

12-5

1世帯当たり年平均1か月間の収入と支出

1) 平均消費性向、平均貯蓄率及びエンゲル係数の名目増加率欄は前年との係数の差を記載。  
 ア) もらい物や自家産などの見積の金額。  
 イ) 実収入-非消費支出(いわゆる手取り収入)。  
 ウ) 実収入-実支出=可処分所得-消費支出(マイナスになれば赤字)。

項目	大 阪 市				全 国			
	実 額	構 成 比	増 加 率		実 額	増 加 率		
			名 目	実 質		名 目	実 質	
集計世帯数 (世帯)	60	-	-	-	4,001	-	-	
世帯人員 (人)	3.30	-	-	-	3.3	-	-	
有業人員 (人)	1.76	-	-	-	1.8	-	-	
世帯主の年齢 (歳)	47.9	-	-	-	49.8	-	-	
	円	%			円	%		
収入総額	1,022,065	-	1.2	1.3	1,171,448	5.1	-	
実収入	548,425	100.00	1.3	1.4	609,535	4.0	4.0	
経常収入	522,498	95.27	△ 1.3	△ 1.2	579,127	0.4	0.4	
勤め先収入	480,884	87.68	△ 2.8	△ 2.7	536,881	0.1	0.1	
世帯主収入	394,723	71.97	△ 3.4	△ 3.3	431,902	△ 1.5	△ 1.5	
定期収入	329,516	60.08	△ 4.6	△ 4.5	352,079	△ 0.8	△ 0.8	
臨時収入	3,452	0.63	△ 24.2	△ 24.1	4,675	9.3	9.3	
賞与	61,755	11.26	5.5	5.6	75,148	△ 4.8	△ 4.8	
世帯主の配偶者の収入	75,789	13.82	13.8	13.9	89,812	7.6	7.6	
他の世帯員収入	10,372	1.89	△ 47.3	△ 47.2	15,168	4.1	4.1	
事業・内職収入	1,040	0.19	△ 31.4	△ 31.3	3,548	△ 17.6	△ 17.6	
他の経常収入	40,574	7.40	22.0	22.1	38,698	6.1	6.1	
財産収入	47	0.01	△ 91.4	△ 91.4	1,156	6.6	6.6	
社会保障給付	40,526	7.39	23.9	24.0	36,666	5.4	5.4	
仕送り金	0	0.00			876	48.5	48.5	
特別収入	25,927	4.73	122.0	122.2	30,408	234.8	234.8	
うち受贈金	888	0.16	△ 76.2	△ 76.2	2,295	△ 17.8	△ 17.8	
実収入以外の収入	369,820	100.00	△ 0.3	-	443,539	△ 0.8	-	
うち預貯金引出	278,309	75.26	△ 4.6	-	343,470	△ 2.2	-	
うち保険取金	2,247	0.61	△ 56.5	-	5,619	△ 13.8	-	
うち土地家屋借入金	0	0.00	-	-	3,823	△ 20.5	-	
繰入金	103,820	-	6.0	-	118,373	44.7	-	
	円	%			円	%		
支出総額	1,022,065	-	1.2	-	1,171,448	5.1	-	
実支出	357,274	-	△ 4.9	-	416,707	△ 3.8	-	
消費支出	276,430	100.00	△ 5.3	△ 5.2	305,811	△ 5.6	△ 5.6	
食料	79,317	28.69	2.7	2.3	79,496	2.7	1.3	
穀類	7,052	2.55	4.0	5.4	6,933	6.8	6.7	
魚介類	5,413	1.96	10.1	8.6	5,308	10.0	10.4	
肉類	9,512	3.44	14.8	15.5	8,693	14.1	13.0	
乳卵類	3,965	1.43	12.4	12.4	4,103	9.9	9.6	
野菜・海藻	7,963	2.88	3.8	0.1	8,472	11.9	8.1	
果物	2,226	0.81	13.1	7.2	2,378	7.5	1.4	
油脂・調味料	3,567	1.29	7.3	8.2	3,915	12.0	12.7	
菓子類	6,278	2.27	△ 0.8	△ 2.8	6,887	4.2	2.1	
調理食品	11,630	4.21	6.2	4.9	11,111	4.4	3.7	
飲料	4,668	1.69	1.0	3.1	5,188	4.6	5.1	
酒類	4,184	1.51	23.2	22.7	3,849	23.1	22.2	
外食	12,859	4.65	△ 16.8	△ 15.0	12,657	△ 21.6	△ 23.2	
住居	26,200	9.48	18.5	18.4	18,824	△ 2.4	△ 4.1	
家賃地代	19,795	7.16	18.2	18.2	11,595	1.7	1.7	
設備修繕・維持	6,405	2.32	19.6	17.9	7,229	△ 8.3	△ 11.3	
光熱・水道	19,835	7.18	△ 5.2	△ 2.1	21,696	△ 0.7	1.7	
電気代	9,801	3.55	△ 3.9	△ 1.7	10,633	△ 0.9	2.7	
ガス代	5,918	2.14	△ 9.4	△ 5.8	4,742	△ 3.6	△ 1.9	
他の光熱	121	0.04	△ 6.9	△ 9.5	901	△ 5.9	3.5	
上下水道料	3,994	1.44	△ 1.4	4.1	5,420	3.7	2.8	
家具・家事用品	10,735	3.88	△ 10.5	△ 12.3	13,364	10.6	8.1	
家庭用耐久財	3,743	1.35	△ 21.0	△ 19.8	4,587	13.3	11.5	
室内装備・装飾品	349	0.13	△ 20.5	△ 26.7	663	5.4	2.3	
寝具類	670	0.24	△ 37.3	△ 39.1	857	△ 3.7	△ 5.9	
家事雑貨	2,195	0.79	△ 8.0	△ 10.9	2,664	7.6	4.6	
家事用消耗品	3,491	1.26	20.3	15.7	3,800	16.2	13.1	
家事サービス	287	0.10	△ 37.2	△ 38.1	793	3.8	1.7	

## (二人以上の世帯のうち勤労者世帯、大阪市・全国)

エ) (貯金-貯金引出)+(保険掛金-保険取金)

ク) 食料÷消費支出×100

オ) 消費支出÷可処分所得×100

カ) 黒字÷可処分所得×100

キ) 貯蓄純増÷可処分所得×100

(令和2年)

項 目	大 阪 市				全 国			
	実 額	構 成 比	増 加 率		実 額	増 加 率		
			名 目	実 質		名 目	実 質	
	円	%			円	%		
被服及び履物	10,455	3.78	△ 11.6	△ 11.9	10,654	△ 17.6	△ 18.5	
和服	23	0.01	130.0	131.6	130	10.2	8.5	
洋服	4,732	1.71	△ 10.8	△ 11.9	4,392	△ 20.3	△ 21.2	
シャツ・セーター類	1,833	0.66	△ 7.0	△ 5.6	2,005	△ 18.7	△ 19.0	
下着類	911	0.33	3.9	4.9	985	△ 10.2	△ 11.3	
生地・糸類	126	0.05	117.2	-	129	26.5	-	
他の被服	906	0.33	△ 9.0	△ 6.8	835	△ 18.3	△ 18.7	
履物類	1,578	0.57	△ 19.0	△ 19.4	1,496	△ 18.7	△ 20.0	
被服関連サービス	345	0.12	△ 48.1	△ 49.9	682	△ 12.3	△ 14.7	
保健医療	11,966	4.33	4.2	4.0	13,068	3.2	2.9	
医薬品	1,990	0.72	15.9	15.0	2,234	2.6	1.7	
健康保持用摂取品	941	0.34	34.2	33.1	851	4.3	-	
保健医療用品・器具	3,005	1.09	4.1	3.1	3,415	29.3	28.3	
保健医療サービス	6,029	2.18	△ 2.5	△ 2.3	6,568	△ 6.5	△ 6.4	
交通・通信	29,791	10.78	△ 24.4	△ 24.8	49,469	△ 10.0	△ 9.8	
交通	4,064	1.47	△ 59.1	△ 59.9	4,259	△ 44.6	△ 45.6	
自動車等関係費	10,911	3.95	△ 12.8	△ 12.8	29,272	△ 5.7	△ 4.7	
通信	14,816	5.36	△ 12.5	△ 12.7	15,938	△ 1.7	△ 1.9	
教育	18,821	6.81	5.4	7.3	16,548	△ 10.7	△ 3.1	
授業料等	13,206	4.78	0.6	5.0	11,819	△ 14.6	△ 2.5	
教科書・学習参考教材	351	0.13	18.6	17.1	348	△ 5.2	△ 6.4	
補習教育	5,264	1.90	18.6	16.6	4,381	1.2	△ 0.5	
教養娯楽	20,874	7.55	△ 29.1	△ 28.2	26,824	△ 16.0	△ 15.5	
教養娯楽用耐久財	1,629	0.59	△ 9.7	△ 6.5	2,820	14.5	12.4	
教養娯楽用品	5,566	2.01	△ 23.3	△ 24.8	7,629	1.4	△ 1.0	
書籍・他の印刷物	2,232	0.81	△ 1.0	△ 1.8	2,944	△ 2.4	△ 4.0	
教養娯楽サービス	11,447	4.14	△ 36.9	△ 35.3	13,431	△ 29.1	△ 27.4	
その他の消費支出	48,438	17.52	△ 2.5	-	55,868	△ 10.2	△ 10.2	
諸雑費	28,774	10.41	14.8	14.3	25,233	1.0	3.1	
こづかい(使途不明)	8,486	3.07	△ 18.4	-	9,887	△ 16.9	△ 16.9	
交際費	9,616	3.48	△ 24.8	-	13,620	△ 21.7	△ 21.7	
仕送り金	1,562	0.57	9.1	-	7,128	△ 9.8	△ 9.8	
非消費支出	80,843	100.00	△ 3.3	-	110,896	1.3	-	
うち直接税	30,236	37.40	△ 4.3	-	46,155	1.5	-	
勤労所得税	11,165	13.81	△ 5.6	-	18,487	△ 1.0	-	
個人住民税	13,388	16.56	△ 7.8	-	20,239	2.0	-	
他の税	5,684	7.03	8.4	-	7,429	6.4	-	
うち社会保険料	50,604	62.60	△ 2.6	-	64,672	1.2	-	
実支出以外の支出	598,346	100.00	4.1	-	655,349	6.6	-	
うち預貯金	470,560	78.64	1.3	-	500,656	3.7	-	
うち保険掛金	14,661	2.45	△ 30.7	-	23,958	△ 1.3	-	
うち土地家屋借金返済	37,869	6.33	△ 7.2	-	37,603	△ 0.1	-	
繰越金	66,445	-	11.1	-	99,392	-	-	
ア) 現物総額	-	-	-	-	-	-	-	
イ) 可処分所得	467,581	-	2.2	2.3	498,639	4.6	4.6	
ウ) 黒字	191,151	-	15.4	-	192,828	26.2	-	
エ) うち貯蓄純増	204,665	-	8.4	-	175,525	17.2	-	
預貯金純増	192,251	-	11.2	-	157,186	19.1	-	
保険純増	12,414	-	△ 22.3	-	18,339	3.2	-	
うち土地家屋借金純減	37,869	-	△ 7.2	-	33,780	2.9	-	
オ) 平均消費性向 (%)	59.1	-	△ 7.4	-	61.3	△ 6.6	-	
カ) 黒字率 (%)	40.9	-	-	-	38.7	-	-	
キ) 平均貯蓄率 (%)	43.8	-	6.1	-	35.2	3.8	-	
ク) エンゲル係数 (%)	28.7	-	8.3	-	26.0	2.1	-	

## 12-6 貯蓄及び負債の1世帯当たり現在高（二人以上の世帯）

(令和2年)

項目	東京都区部	横浜市	名古屋市	京都市	大阪市	神戸市	全国
世帯数分布(抽出率調整)	663	299	177	100	207	94	10,000
集計世帯数(世帯)	260	97	83	61	105	47	6,100
世帯人員(人)	2.96	2.92	3.14	3.05	2.94	2.90	2.96
18歳未満人員(人)	0.57	0.55	0.72	0.67	0.55	0.64	0.57
65歳以上人員(人)	0.72	0.78	0.81	0.83	0.84	0.73	0.84
うち無職者人員(人)	0.56	0.68	0.61	0.67	0.65	0.67	0.66
有業人員(人)	1.38	1.23	1.42	1.20	1.32	1.14	1.35
世帯主の配偶者のうち 女の有業率(%)	37.8	32.2	42.7	31.3	36.9	32.5	41.0
世帯主の年齢(歳)	58.4	59.8	58.8	59.5	59.7	57.5	59.5
持家率(%)	79.7	82.6	86.0	92.2	81.2	84.2	85.8
年間収入	万円 816	690	657	597	531	617	634
貯蓄	2,542	2,163	2,333	2,012	1,372	1,787	1,791
金融機関	2,488	2,120	2,284	1,951	1,357	1,732	1,761
通貨性預貯金	845	704	665	605	470	457	556
普通銀行等	697	602	491	467	355	349	440
郵便貯金銀行	148	102	174	138	115	108	116
定期性預貯金	747	593	599	709	511	528	607
普通銀行等	573	434	427	536	365	410	457
郵便貯金銀行	174	160	172	173	146	118	150
生命保険など	384	420	659	388	226	365	357
有価証券	512	404	361	249	150	381	240
株式・株式投資信託	427	338	294	220	136	217	199
貸付信託・金銭信託	16	14	7	5	5	26	8
債権・公社債投資信託	69	51	60	23	9	138	33
金融機関外	54	42	48	61	15	55	31
(再掲)年金型貯蓄	103	100	142	115	37	93	82
(再掲)外貨預金・外債	63	46	44	12	5	76	30
負債	790	547	845	822	458	577	572
住宅・土地のための負債	749	507	796	740	435	568	518
公的機関	84	60	46	18	41	158	70
民間機関	658	435	740	711	393	410	439
その他	8	12	10	11	0	0	9
住宅・土地以外の負債	24	29	35	70	10	7	36
公的機関	4	6	12	7	7	0	7
民間機関	19	20	23	63	3	6	27
その他	2	3	0	0	1	1	3
月賦・年賦	17	11	14	12	13	2	18
調整集計世帯数(世帯)	35,066	15,829	9,352	5,309	10,967	4,967	529,098

資料 総務省「家計調査年報」

12-7

都道府県庁所在都市、政令指定都市別  
貯蓄及び負債の1世帯当たり現在高（二人以上の世帯）

(令和2年)

都 市	集計世帯数	年 間 収 入	貯 蓄			負 債			
			総 額	う ち 金 融 機 関	う ち 金 融 機 関 外	総 額	うち住宅・ 土地のための 負 債	うち住宅・ 土地以外の 負 債	月 賦 ・ 年 賦
全 国	世帯 6,100	万円 634	1,791	1,761	31	572	518	36	18
札幌市	67	589	1,389	1,337	52	503	464	12	28
青森市	73	461	1,013	1,001	12	448	409	16	23
盛岡市	84	619	1,393	1,384	9	625	548	54	22
仙台市	66	588	1,767	1,740	27	485	456	6	22
秋田市	70	563	1,695	1,672	23	542	507	14	21
山形市	84	698	1,207	1,198	10	551	500	28	23
福島市	70	549	1,642	1,630	12	423	378	30	15
水戸市	61	602	1,785	1,753	32	427	391	20	15
宇都宮市	73	647	1,681	1,638	43	650	594	29	28
前橋市	81	625	1,693	1,670	23	513	472	22	19
さいたま市	77	804	2,042	1,994	48	968	909	42	16
千葉市	67	733	2,207	2,180	28	576	508	49	19
東京都区部	260	816	2,542	2,488	54	790	749	24	17
横浜市	97	690	2,163	2,120	42	547	507	29	11
川崎市	81	693	1,753	1,733	20	851	773	58	20
相模原市	57	564	1,814	1,799	15	617	596	5	16
新潟市	88	602	1,467	1,439	28	638	593	17	27
富山市	84	767	1,989	1,968	21	526	468	44	15
金沢市	84	633	1,457	1,441	15	831	778	37	15
福井市	87	587	1,750	1,723	27	358	295	51	13
甲府市	76	647	1,626	1,598	28	655	577	66	13
長野市	78	626	1,715	1,683	32	508	483	21	4
岐阜市	90	701	1,955	1,933	21	529	467	38	23
静岡市	78	645	1,842	1,794	49	581	441	127	12
浜松市	72	644	1,816	1,807	8	847	759	73	14
名古屋市	83	657	2,333	2,284	48	845	796	35	14
津市	78	659	1,927	1,893	34	645	616	20	9
大津市	68	676	1,919	1,863	56	945	671	260	14
京都市	61	597	2,012	1,951	61	822	740	70	12
大阪市	105	531	1,372	1,357	15	458	435	10	13
堺市	77	550	1,682	1,671	11	626	603	11	12
神戸市	47	617	1,787	1,732	55	577	568	7	2
奈良市	79	642	2,047	2,033	14	501	460	22	19
和歌山市	71	528	1,568	1,557	11	485	458	16	10
鳥取市	81	658	1,765	1,747	18	533	490	15	28
松江市	76	650	1,606	1,550	56	508	430	56	22
岡山市	69	632	1,631	1,594	37	563	431	70	62
広島市	71	639	1,783	1,766	17	534	488	31	15
山口市	73	652	1,292	1,270	22	601	529	40	31
徳島市	76	613	2,098	2,073	25	595	406	183	7
高松市	89	629	1,662	1,643	18	577	532	25	20
松山市	49	622	1,190	1,173	17	697	641	46	10
高知市	87	578	1,135	1,102	33	393	348	32	13
北九州市	65	514	1,440	1,430	10	428	396	18	13
福岡市	63	695	1,612	1,555	58	442	398	28	16
佐賀市	85	667	1,396	1,377	19	571	507	51	13
長崎市	69	546	1,350	1,318	31	304	263	23	19
熊本市	76	575	1,098	1,079	20	736	653	61	22
大分市	82	554	1,152	1,137	16	543	511	16	15
宮崎市	75	574	1,022	1,007	14	593	503	75	15
鹿児島市	73	542	1,260	1,209	50	805	632	146	26
那覇市	93	463	734	730	4	236	206	19	10

12-8

1世帯当たり月別消費

項目	平成28年平均	平成29年平均	平成30年平均	平成31年 令和元年 平均	令和2年 平均	令和2年	
						1月	2月
集計世帯数(世帯)	128	128	126	128	126	128	127
世帯人員(人)	3.02	3.01	3.05	2.91	2.93	2.94	2.91
有業人員(人)	1.33	1.32	1.40	1.33	1.32	1.29	1.26
世帯主の年齢(歳)	58.8	59.7	59.7	59.6	59.9	59.7	59.9
	円						
消費支出	251,435	260,814	268,768	270,408	246,247	235,506	259,803
食料	76,832	74,537	80,280	76,693	76,729	68,157	71,330
穀類	6,624	6,641	7,627	6,608	6,862	5,949	6,323
魚介類	6,483	5,977	6,271	6,102	6,436	5,344	5,104
肉類	8,653	8,013	8,987	7,961	8,791	7,347	7,499
乳卵類	3,725	3,816	3,925	3,689	3,940	3,766	3,623
野菜・海藻	9,194	8,884	9,487	8,820	9,263	7,029	7,391
果物	2,594	2,663	2,898	2,736	2,907	2,119	2,658
油脂・調味料	3,263	3,274	3,522	3,408	3,714	3,032	3,272
菓子類	5,387	5,132	5,939	5,815	5,965	5,840	6,734
調理食品	10,540	10,670	11,435	10,924	11,202	10,721	10,628
飲料	4,290	3,907	4,577	4,684	4,405	3,737	4,115
酒類	3,863	3,329	2,992	3,467	4,198	2,930	3,667
外食	12,215	12,232	12,619	12,479	9,048	10,343	10,315
住居	11,594	20,044	15,400	19,775	18,912	12,769	38,078
家賃	8,037	11,450	10,682	12,371	12,495	11,432	10,905
設備修繕・維持	3,557	8,594	4,718	7,404	6,418	1,337	27,173
光熱・水道	20,580	20,434	21,609	21,085	20,164	21,939	23,872
電気	10,700	10,542	10,948	10,406	10,425	10,223	11,207
ガスの代	5,543	5,620	5,920	6,466	5,664	7,552	8,161
他の光熱	146	177	224	204	154	274	341
上下水道料	4,191	4,095	4,517	4,010	3,921	3,890	4,163
家具・家事用品	8,724	8,495	9,129	10,397	10,695	7,112	7,658
家庭用耐久財	2,761	2,537	2,928	3,975	3,463	1,614	1,759
室内装飾品	447	712	499	400	332	245	116
寝具	629	481	428	807	1,020	638	609
家事雑貨	1,928	1,946	2,121	2,025	1,947	2,047	1,521
家事用品	2,613	2,495	2,770	2,722	3,427	2,189	3,289
家事サービス	346	324	383	469	504	379	362
被服及び履物	10,316	9,127	11,014	10,152	7,903	9,345	7,576
和服	32	17	151	6	15	0	0
洋服	4,349	3,648	4,481	4,718	3,294	4,296	3,631
シャツ・セーター類	2,247	1,910	1,929	1,747	1,454	1,763	1,171
下着類	914	932	952	790	817	1,138	584
生地・糸類	110	109	144	61	94	88	206
他の被服類	738	720	944	780	743	688	913
履物	1,397	1,312	1,387	1,497	1,189	1,176	729
被服関連サービス	529	478	1,025	553	299	194	343
保健医療	12,272	14,062	12,713	13,399	12,829	10,171	14,908
医薬品	2,038	2,100	2,213	2,268	2,405	2,485	2,897
健康保持用摂取品	947	1,255	1,314	1,049	1,514	1,082	1,752
保健医療用品・器具	1,895	2,138	2,038	2,350	2,444	1,899	1,995
保健医療サービス	7,392	8,568	7,148	7,731	6,466	4,706	8,264
交通・通信	26,565	28,087	30,906	30,963	24,808	25,884	24,052
交通	4,965	4,846	6,044	6,347	3,042	6,538	3,508
自動車等関係費	9,111	10,914	10,999	10,602	9,360	6,383	7,863
通信	12,490	12,327	13,862	14,014	12,405	12,963	12,681
教育	10,883	9,996	12,134	10,052	10,542	9,997	6,338
授業料	8,895	7,505	8,348	7,446	7,761	9,373	5,428
教科書・学習参考教材	102	187	267	162	193	3	75
補習教育	1,886	2,305	3,519	2,444	2,588	621	835
教養娯楽	23,429	25,888	27,854	27,349	19,294	20,990	24,514
教養娯楽用耐久財	1,478	957	1,535	1,677	1,523	3,417	2,344
教養娯楽用品	4,927	5,360	6,580	6,039	4,696	3,372	3,349
書籍・他の印刷物	3,224	3,201	3,284	2,992	2,595	2,901	2,665
教養娯楽サービス	13,801	16,369	16,454	16,641	10,479	11,300	16,156
その他の消費支出	50,242	50,143	47,730	50,543	44,371	49,142	41,479
諸雑費	22,045	22,940	20,420	25,500	22,885	21,357	21,161
こづかい(使途不明)	7,525	9,083	8,261	7,227	6,410	5,534	6,513
交際費	18,110	16,449	16,571	16,627	11,021	19,919	9,388
仕送り	2,562	1,671	2,478	1,189	4,055	2,332	4,417



## 支出（二人以上の世帯、大阪市）

令和2年月別									
3月	4月	5月	6月	7月	8月	9月	10月	11月	12月
126	128	127	122	125	126	126	126	125	128
2.88	2.91	2.87	2.81	2.88	2.98	2.99	2.99	3.06	3.02
1.21	1.25	1.21	1.23	1.25	1.33	1.42	1.42	1.49	1.46
61.3	59.7	60.2	60.3	60.4	59.4	58.8	59.5	59.5	59.5
265,113	245,208	238,041	226,777	248,701	245,867	213,096	261,858	233,044	281,951
79,574	72,446	73,481	72,212	78,247	77,911	74,475	75,641	79,928	97,348
7,975	7,964	6,870	6,743	6,405	6,524	6,138	6,358	6,546	8,543
6,222	6,089	5,844	5,663	5,947	5,742	5,860	6,224	6,756	12,435
8,720	9,766	8,995	7,784	7,816	8,348	8,152	8,881	9,582	12,597
4,057	4,049	4,088	3,842	4,010	3,810	3,946	4,022	3,899	4,166
8,708	10,317	9,765	9,279	9,632	10,177	9,159	9,319	9,664	10,713
3,384	3,046	3,132	2,894	2,972	3,227	2,950	2,599	2,627	3,274
3,719	3,960	3,560	3,309	3,590	3,345	3,944	3,721	4,243	4,871
6,806	5,666	5,975	5,557	6,169	5,702	4,634	5,439	5,725	7,334
11,562	9,548	10,314	10,496	11,994	11,639	11,244	10,348	11,059	14,864
4,590	4,164	4,458	4,657	4,947	5,472	4,338	3,897	3,951	4,530
3,904	4,042	4,350	4,206	4,036	3,928	5,223	3,948	4,339	5,807
9,927	3,837	6,130	7,781	10,730	9,996	8,887	10,885	11,536	8,212
13,035	12,928	22,687	14,740	20,538	18,429	15,029	22,292	17,137	19,284
8,581	11,292	12,569	11,868	13,585	13,999	13,116	16,754	11,414	14,421
4,455	1,636	10,119	2,872	6,953	4,430	1,913	5,538	5,724	4,863
23,505	22,065	20,192	18,271	17,170	18,162	19,798	19,535	18,207	19,256
11,494	10,976	9,336	8,303	8,786	11,062	13,496	11,861	9,202	9,150
8,006	6,887	6,439	5,994	4,615	3,977	3,352	3,900	4,121	4,959
290	206	44	16	31	12	23	89	119	409
3,716	3,996	4,372	3,959	3,738	3,111	2,927	3,685	4,764	4,738
14,590	6,705	6,739	9,148	17,996	14,021	8,791	7,113	7,639	20,828
7,234	1,027	797	1,777	11,091	7,011	1,710	522	479	6,539
237	236	489	507	225	362	167	604	232	567
1,170	239	260	622	327	435	422	233	679	6,609
1,827	1,433	1,992	1,880	1,576	2,172	2,291	1,918	1,952	2,757
3,669	3,553	3,069	3,473	3,996	3,685	3,437	3,142	3,611	4,016
453	216	131	889	781	356	764	694	686	339
9,143	3,868	5,684	8,468	9,393	6,549	6,036	8,543	11,080	9,151
0	0	0	0	0	22	0	106	50	0
5,363	1,615	1,756	2,800	2,290	2,200	2,617	3,918	5,114	3,929
982	405	1,045	2,450	2,272	1,233	1,016	1,738	1,601	1,772
575	455	847	1,104	1,033	1,178	509	654	856	865
112	122	133	46	107	40	50	49	112	61
708	433	494	750	1,061	523	447	598	937	1,359
1,097	450	854	1,156	2,085	1,179	1,279	1,269	2,047	942
306	388	555	161	544	174	120	210	363	223
13,244	11,343	16,407	18,082	14,249	12,246	10,430	9,769	9,491	13,611
3,009	2,661	2,813	2,277	2,612	2,215	1,896	1,685	2,024	2,285
1,126	1,155	2,483	2,421	1,730	1,196	1,585	1,470	1,164	1,005
1,748	2,672	2,728	3,163	3,395	2,506	2,128	2,348	2,052	2,695
7,360	4,855	8,383	10,220	6,512	6,329	4,821	4,266	4,251	7,626
31,800	37,489	21,527	23,482	23,765	21,564	23,187	20,868	23,000	21,072
5,993	767	1,509	1,524	2,557	2,837	4,668	1,654	2,850	2,096
11,719	24,497	8,208	10,733	9,132	5,595	6,411	7,608	7,651	6,525
14,089	12,226	11,809	11,225	12,076	13,132	12,108	11,607	12,499	12,451
13,467	30,731	7,575	3,272	7,011	8,609	8,883	15,426	7,380	7,816
5,949	29,301	5,880	1,724	4,006	5,461	3,743	13,399	5,133	3,739
311	285	146	48	316	99	314	371	101	244
7,207	1,144	1,549	1,500	2,689	3,049	4,827	1,656	2,146	3,832
21,249	14,606	14,397	18,202	17,922	24,832	15,968	18,044	19,071	21,730
174	609	276	3,248	1,157	3,132	633	317	1,527	1,446
8,382	3,996	4,590	4,060	4,139	4,921	3,966	3,787	4,802	6,989
2,956	2,539	2,443	2,767	2,683	2,401	2,438	2,230	2,212	2,907
9,737	7,463	7,089	8,126	9,943	14,378	8,931	11,709	10,529	10,388
45,506	33,027	49,352	40,900	42,410	43,544	30,499	64,626	40,113	51,857
21,323	16,282	17,841	17,956	21,501	22,846	19,676	48,746	22,462	23,469
6,219	6,335	5,682	5,490	8,353	6,997	3,589	6,819	7,566	7,826
13,678	7,556	6,952	11,008	10,155	11,886	5,791	7,395	9,218	19,302
4,286	2,853	18,877	6,446	2,401	1,816	1,442	1,666	867	1,261

12-9 1世帯当たり主要生活用品

1) 「品目分類」により「家計調査年報」に掲載されたものを抜粋した。  
 ア) 都市ガス、プロパンガスの合計である。  
 イ) 男子用靴下、婦人用ストッキング、婦人用ソックス、子供用靴下の合計である。

都市	項目	米	パン	生うどん そば	パスタ	カップ麺	即席麺	まぐろ (生)	あじ(生)	いわし (生)	さば(生)	さんま (生)	ぶり(生)
		円											
大阪市	平成28年	23,133	35,566	3,746	1,023	4,275	2,044	4,698	1,088	553	832	950	3,811
	29	23,811	35,073	3,834	947	4,477	2,128	3,726	839	455	795	730	3,671
	30	28,909	39,919	3,915	955	5,830	2,228	4,463	994	510	903	998	3,668
	31年・令和元	24,233	34,798	3,907	984	4,769	2,008	4,146	813	438	763	550	2,701
	令和2年	23,979	33,476	4,174	1,100	6,094	2,501	3,982	989	332	889	484	3,734
令和2年	東京都区部	22,668	35,466	3,380	2,011	4,244	2,072	8,791	1,240	440	747	560	3,407
	横浜市	24,714	34,241	3,598	1,915	5,051	2,129	7,976	1,218	673	865	477	3,002
	名古屋市	25,212	32,291	4,211	1,704	4,862	2,158	5,811	688	332	1,102	389	2,875
	京都市	24,187	39,078	4,268	1,672	3,513	2,347	4,246	1,214	390	1,212	520	4,302
	神戸市	22,073	37,607	3,444	1,185	4,573	2,043	3,258	4,029	364	786	436	3,636

都市	項目	牛乳	バター	卵	キャベツ	ほうれん そう	はくさい	ねぎ	さつまい も	じゃがい も	だいこん	にんじん	たまねぎ
		円											
大阪市	平成28年	16,010	961	10,064	3,189	2,597	2,043	4,281	1,475	3,194	2,071	2,553	3,924
	29	15,589	929	9,891	2,903	2,278	2,049	4,060	1,230	3,006	2,080	2,234	3,455
	30	16,484	1,021	10,143	3,272	2,435	2,235	4,368	1,323	2,533	2,227	2,501	3,642
	31年・令和元	14,735	1,231	9,943	2,625	2,374	1,680	3,694	1,350	2,521	1,678	2,141	3,520
	令和2年	14,460	1,223	11,617	2,982	2,227	1,785	3,754	1,350	3,044	1,874	2,347	3,768
令和2年	東京都区部	17,732	2,132	10,393	3,297	2,646	1,364	4,460	1,161	3,335	2,205	2,975	4,253
	横浜市	16,991	1,738	10,882	3,834	2,632	1,435	4,403	1,320	3,556	2,083	3,045	4,530
	名古屋市	16,207	1,718	10,396	3,012	2,029	1,653	4,024	1,438	2,946	1,718	2,928	3,456
	京都市	19,040	1,568	10,884	3,432	2,540	1,858	4,236	1,510	3,285	1,896	2,639	3,998
	神戸市	16,396	1,800	10,283	3,193	2,266	1,730	3,863	1,472	2,729	1,813	2,705	3,668

都市	項目	ぶどう	すいか	果物加工 品	食用油	マーガ リン	しょう油	みそ	砂糖	他調味 料	まんじゅ う	ケーキ	せんべい
		円											
大阪市	平成28年	1,927	1,382	2,267	3,322	794	1,397	1,827	1,107	11,631	920	7,041	5,688
	29	2,217	1,369	2,899	3,588	709	1,462	1,733	936	10,923	842	6,383	4,690
	30	2,416	1,354	3,368	3,343	846	1,496	1,803	911	13,162	808	6,242	5,972
	31年・令和元	2,953	1,182	3,060	3,296	740	1,693	1,953	901	12,147	759	6,292	5,277
	令和2年	2,721	1,170	3,319	3,953	743	1,577	1,650	875	13,704	512	6,233	5,260
令和2年	東京都区部	3,837	1,520	5,414	5,238	575	1,778	2,555	965	17,510	646	8,713	6,626
	横浜市	2,779	1,136	4,575	5,488	763	1,871	2,274	1,089	16,109	565	6,666	7,044
	名古屋市	3,425	2,406	4,544	4,353	886	1,618	1,844	1,058	13,854	1,204	7,856	5,012
	京都市	2,247	1,274	3,416	4,527	823	1,639	2,305	1,160	13,940	576	7,587	5,206
	神戸市	3,705	1,468	4,152	3,848	797	1,584	1,546	1,037	14,933	577	7,064	4,384

都市	項目	茶わん ・皿・鉢	タオル	ティ ン ペ ー ン	洗濯用洗 剤	男子用シャ ワー類	婦人用シャ ワー類	子供用シャ ワー類	男子用 下着類	婦人用 下着類	子供用 下着類	イ) 靴下	洗濯代
		円											
大阪市	平成28年	1,109	1,719	2,181	5,092	10,132	16,859	1,949	3,984	6,301	1,097	4,487	5,667
	29	953	1,857	2,015	4,403	7,229	15,118	1,915	4,530	6,440	982	4,206	4,950
	30	1,031	2,378	2,312	4,782	7,524	14,764	1,580	4,009	6,889	1,099	4,722	5,678
	31年・令和元	918	1,876	2,124	4,625	6,643	13,220	1,506	2,851	5,907	1,229	4,011	5,510
	令和2年	839	1,687	2,271	5,167	5,619	10,434	2,072	3,344	5,360	1,216	3,825	2,796
令和2年	東京都区部	2,396	2,776	2,930	4,822	7,564	17,114	2,584	3,666	7,512	1,767	4,177	8,740
	横浜市	1,091	2,624	3,192	4,990	7,728	11,568	1,445	3,204	6,459	785	3,736	4,414
	名古屋市	1,179	2,495	2,117	4,492	10,374	12,420	2,592	4,564	6,544	1,716	4,144	3,795
	京都市	915	2,506	2,361	4,233	7,087	11,192	1,969	3,224	5,272	1,952	3,481	4,253
	神戸市	1,179	2,189	2,482	4,123	6,600	11,863	3,604	2,817	6,917	1,087	3,734	5,138

# の年間支出金額（二人以上の世帯）

ウ) 医科診療代、歯科診療代の合計である。  
 エ) 婚礼関係費、葬儀関係費、他の冠婚葬祭費（婚礼、葬儀関係費に含まれない冠婚葬祭費。例：七五三、お宮参り費用など）の合計である。

いか(生)	塩さけ	たらこ	ちくわ	かまぼこ	かつお節・削り節	魚介の詰	牛肉	豚肉	鶏肉	合びきい肉	ハム	ソーセージ	ベーコン
2,716	2,394	1,976	2,138	2,907	841	2,021	36,696	29,587	17,859	3,217	5,511	6,915	1,817
2,180	1,925	2,064	2,002	2,467	777	2,667	30,876	29,159	17,328	3,181	5,240	6,716	1,975
2,370	2,898	2,229	1,958	2,616	860	2,630	37,119	31,070	18,292	3,959	5,894	7,199	2,313
2,118	2,324	1,822	1,964	2,635	856	2,546	33,659	26,798	16,019	3,381	4,986	6,328	1,884
2,257	2,074	1,666	2,028	2,735	764	2,707	33,586	29,845	17,724	4,027	5,158	7,420	2,498
1,886	2,065	2,307	1,281	2,937	991	3,373	30,231	37,445	19,092	3,640	5,972	7,332	3,289
1,639	2,035	1,958	1,445	3,173	990	3,688	23,424	39,024	19,717	3,580	6,581	7,524	3,559
1,801	1,107	1,666	1,913	2,440	802	2,536	24,609	32,429	17,626	3,321	5,509	8,204	2,758
2,199	1,897	1,649	1,748	2,313	684	2,480	41,924	33,349	21,213	4,374	5,460	8,551	3,121
1,861	1,367	1,535	1,829	2,686	874	2,693	33,572	32,912	18,845	3,261	6,592	7,091	2,358
さやまめ	きゅうり	トマト	豆類	干しいたけ	干しのり	こんぶ	豆腐	油揚げ・がんもどき	こんにゃく	だいこん漬	りんご	みかん	梨
2,311	3,256	8,346	383	358	2,858	999	5,170	3,247	1,994	1,037	4,267	3,984	1,312
2,571	2,726	8,617	381	371	2,218	1,131	5,023	3,278	1,906	869	3,721	3,528	1,153
2,252	3,000	8,211	327	353	2,589	1,260	5,552	3,427	2,183	1,242	4,237	4,014	924
2,430	2,811	7,798	447	463	2,529	1,224	5,034	3,429	2,143	1,060	3,748	3,027	1,419
2,265	3,159	8,780	612	302	2,598	1,130	5,042	3,472	2,043	1,184	4,057	3,207	936
3,448	4,649	11,350	521	453	3,701	873	5,576	3,098	1,881	1,069	4,760	4,409	1,492
2,985	4,937	10,928	493	521	3,601	1,102	5,447	2,983	1,992	1,159	5,976	4,321	1,226
2,169	3,676	9,180	519	434	3,421	591	4,961	2,700	1,740	880	5,426	4,483	1,157
2,264	3,472	9,448	355	367	3,110	884	5,425	4,137	1,732	1,157	5,103	4,985	896
1,899	3,286	8,480	449	526	2,767	786	5,629	3,256	1,906	1,061	4,826	4,780	1,270
ビスケット	スナック菓	キャンデー	緑茶	果実・野菜ジュース	清酒	焼酎	ビール	ウイスキー	発泡酒・アルコール飲料	電気代	ガス代	灯油	上下水道料
2,852	3,536	1,963	3,502	8,019	6,010	6,384	15,319	1,421	12,374	128,394	66,518	1,467	50,293
3,319	3,796	1,808	2,456	7,299	5,126	5,323	12,013	861	12,079	126,504	67,435	1,803	49,138
3,777	4,889	2,370	2,515	8,769	4,826	6,334	8,372	1,474	10,958	131,380	71,040	2,376	54,199
3,162	4,438	2,106	3,231	7,768	4,472	6,041	9,908	1,302	13,140	124,869	77,590	2,068	48,122
2,965	5,377	2,124	2,346	7,123	5,498	5,393	13,171	1,244	17,663	125,096	67,964	1,521	47,058
4,465	4,866	2,084	4,444	8,877	5,599	4,425	12,692	3,107	9,644	120,446	71,221	2,204	64,990
4,039	5,380	2,157	4,548	7,891	6,716	8,590	12,846	3,682	12,511	120,188	67,319	4,029	65,894
3,876	5,710	2,285	3,895	7,684	3,737	3,579	10,104	1,170	10,766	120,032	65,853	3,836	56,320
3,694	4,681	2,082	3,208	9,816	6,242	4,424	12,127	1,809	8,363	117,618	64,178	3,826	61,938
3,911	3,825	2,091	2,599	5,789	6,310	5,156	9,686	1,765	9,675	100,176	55,024	3,083	51,010
医薬品	ウ) 診療代	ガソリン	新聞	雑誌	映画・演劇等入場料	温泉・湯銭入浴料	理髪料	浴用・洗顔石けん	たばこ	エ) 冠婚葬祭費			
24,495	56,271	17,705	29,030	2,465	6,931	2,852	5,374	4,806	21,370	8,833			
25,225	63,052	18,935	27,453	2,617	9,351	1,979	4,669	4,581	11,845	9,828			
26,632	58,102	19,289	27,565	2,818	8,819	2,372	4,301	5,394	12,740	13,033			
27,244	63,100	26,427	25,929	2,234	8,187	1,150	4,573	5,412	14,071	14,544			
28,945	51,078	15,928	23,248	1,751	2,160	1,487	4,073	6,715	10,562	31,953			
35,350	82,364	15,548	28,361	2,851	4,283	1,433	5,493	8,214	13,617	2,253			
36,962	83,603	26,797	27,371	2,635	3,553	454	4,542	7,596	15,368	7,013			
29,431	77,540	45,747	25,987	2,345	2,881	1,014	4,898	5,580	9,975	5,185			
34,079	49,929	26,356	28,461	2,109	2,373	1,584	5,584	7,232	10,808	26,327			
30,794	78,028	31,476	26,545	2,655	4,027	906	5,465	5,417	12,277	9,792			

## 12-10 1世帯当たり年平均1か月間の支出と公共的料金負担状況 (二人以上の世帯、大阪市・全国)

1) 公共的料金の1か月平均は年額の12か月単純平均で算出(小数点第1位四捨五入)。カ) 原則として、介護認定者が公的介護保険サービスを受けた時に支払う利用料。  
 ア)～エ)は国立・私立の「授業料等」の合計額。  
 オ)「他の受信料」=NHK以外のBS視聴料、CS視聴料、有線放送受信料。 キ) 社宅などの総称。 (令和2年)

項 目	大 阪 市	全 国
集 計 世 帯 数(世帯)	126	7,504
世 帯 人 員(人)	2.93	2.95
有 業 人 員(人)	1.32	1.34
世 帯 主 の 年 齢(歳)	59.9	59.7
消 費 支 出	円 246,247	277,926
食 料	76,729	76,440
住 居	18,912	17,365
光 熱 ・ 水 道	20,164	21,836
家 具 ・ 家 事 用 品	10,695	12,538
被 服 及 び 履 物	7,903	8,799
保 健 医 療	12,829	14,211
交 通 ・ 通 信	24,808	39,910
教 育	10,542	10,290
教 養 娯 楽	19,294	24,285
そ の 他 の 消 費 支 出	44,371	52,251

### 公 共 的 料 金 ( 円 )

	大 阪 市		全 国	
	年 額	1 か 月 平 均 額	年 額	1 か 月 平 均 額
公 共 的 料 金 総 額	874,554	72,880	900,021	75,002
( 除 く 家 賃 地 代 )	724,620	60,385	801,860	66,822
米	23,979	1,998	23,920	1,993
パ ン	33,476	2,790	31,456	2,621
学 校 給 食	4,084	340	8,805	734
火 災 ・ 地 震 保 険 料	10,701	892	15,132	1,261
電 気 代	125,096	10,425	128,050	10,671
都 市 ガ ス	65,235	5,436	35,080	2,923
プ ロ パ ン ガ ス	2,728	227	21,667	1,806
灯 油	1,521	127	13,640	1,137
上 下 水 道 料	47,058	3,922	63,058	5,255
医 科 診 療 代	40,577	3,381	40,850	3,404
歯 科 診 療 代	10,501	875	18,294	1,525
鉄 道 運 賃	9,592	799	9,703	809
バ ス 代	1,095	91	1,758	147
タ ク シ ー 代	2,932	244	2,900	242
航 空 運 賃	517	43	1,973	164
ガ ソ ー ル	15,928	1,327	52,096	4,341
郵 便 料	3,594	300	4,444	370
固 定 電 話 通 信 料	15,671	1,306	19,531	1,628
携 帯 電 話 通 信 料	122,011	10,168	126,973	10,581
ア) 小 学 校	4,460	372	5,336	445
イ) 中 学 校	1,521	127	7,832	653
ウ) 高 校	19,381	1,615	20,678	1,723
エ) 大 学	55,283	4,607	42,325	3,527
幼 児 教 育 費 用	10,529	877	7,252	604
新 聞	23,248	1,937	27,082	2,257
N H K 放 送 受 信 料	13,145	1,095	14,684	1,224
ケ ー ブ ル テ レ ビ 受 信 料	16,823	1,402	12,106	1,009
オ) 他 の 放 送 受 信 料	1,262	105	2,053	171
イ ン タ ー ネット 接 続 料	31,982	2,665	30,583	2,549
理 髪 料	4,073	339	4,713	393
カ) 介 護 サ ー ビ ス	6,617	551	7,886	657
家 賃 地 代	149,934	12,495	98,161	8,180
う ち 民 営 家 賃	111,896	9,325	78,348	6,529
う ち 公 営 家 賃	21,364	1,780	10,096	841
キ) う ち 給 与 住 宅 家 賃	2,016	168	6,411	534
う ち 地 代	14,659	1,222	2,282	190

## 12-11 市町村、用途別地価調査対前年平均変動率

(各年7月1日現在)

市町村	平成29年		平成30年		令和元年		令和2年		令和3年	
	住宅地	商業地	住宅地	商業地	住宅地	商業地	住宅地	商業地	住宅地	商業地
	%									
大阪市	0.5	8.0	0.6	8.4	1.0	13.1	0.3	2.6	0.2	△ 2.0
堺市	0.7	3.0	1.1	5.6	1.6	5.9	0.4	1.2	0.3	0.9
岸和田市	△ 0.1	0.5	△ 0.1	0.2	△ 0.1	0.5	△ 0.7	△ 0.8	△ 0.3	△ 0.5
豊中市	0.9	2.1	1.1	2.9	1.7	2.7	0.7	1.8	0.2	△ 0.3
池田市	0.4	4.9	0.2	4.5	1.1	19.1	△ 0.4	3.8	0.0	2.7
吹田市	0.5	4.2	1.0	6.4	1.1	19.6	0.7	3.5	0.1	△ 1.1
泉大津市	0.0	0.0	0.8	0.0	0.5	0.0	△ 0.5	△ 0.8	△ 0.2	△ 0.8
高槻市	0.0	1.9	0.1	3.2	0.0	4.1	△ 0.3	1.4	△ 0.1	0.9
貝塚市	△ 0.1	0.0	△ 0.1	2.3	△ 0.2	3.7	△ 0.3	△ 0.7	△ 0.3	△ 1.4
守口市	△ 0.9	0.0	△ 0.7	0.3	△ 0.7	2.2	△ 1.2	0.8	△ 0.4	0.0
枚方市	0.2	2.1	0.2	1.5	0.4	3.8	△ 0.2	1.2	△ 0.2	0.0
茨木市	0.8	1.4	1.4	2.3	1.7	3.9	0.3	1.3	0.3	0.9
八尾市	△ 0.6	0.0	△ 0.6	0.0	△ 0.2	1.9	△ 0.4	0.7	△ 0.5	0.0
泉佐野市	0.5	5.7	0.5	2.2	0.8	2.2	△ 0.1	△ 1.6	△ 0.1	0.0
富田林市	△ 0.8	0.0	△ 0.8	0.0	△ 0.5	0.0	△ 1.7	0.0	△ 0.9	0.0
寝屋川市	△ 0.4	△ 0.8	△ 0.4	0.0	△ 0.4	0.3	△ 0.9	△ 0.2	△ 0.5	△ 0.2
河内長野市	△ 0.4	0.0	△ 0.7	0.0	△ 0.9	0.0	△ 1.4	△ 1.3	△ 1.4	△ 1.3
松原市	△ 1.2	0.0	△ 0.5	0.0	△ 0.4	0.0	△ 1.5	2.5	△ 0.7	2.5
大東市	△ 0.2	△ 1.4	△ 0.2	△ 0.5	△ 0.3	△ 0.5	△ 0.5	0.0	△ 0.4	△ 0.5
和泉市	△ 0.4	0.8	△ 0.4	0.8	△ 0.3	0.0	△ 0.6	△ 0.8	△ 0.6	△ 0.8
箕面市	1.0	5.8	0.8	5.7	1.0	5.4	0.3	3.6	0.7	2.6
柏原市	△ 0.7	0.0	△ 0.7	0.0	△ 0.5	0.0	△ 0.5	0.0	△ 0.7	0.0
羽曳野市	△ 0.9	0.0	△ 0.9	0.0	△ 0.8	0.0	△ 1.6	△ 0.5	△ 1.2	0.0
門真市	△ 1.3	0.0	△ 1.0	0.0	△ 1.1	0.6	△ 1.3	0.0	△ 0.6	0.0
摂津市	△ 0.5	0.0	△ 0.5	0.0	0.0	0.0	△ 0.2	0.0	△ 0.5	0.0
高石市	0.6	4.2	0.9	4.6	0.8	4.4	0.2	0.0	0.4	0.0
藤井寺市	△ 0.8	△ 0.4	△ 0.3	0.0	△ 0.7	1.2	△ 1.0	0.8	△ 0.8	0.0
東大阪市	△ 0.2	0.7	△ 0.2	1.7	△ 0.3	2.9	△ 0.5	0.6	△ 0.4	0.0
泉南市	△ 1.2	0.2	△ 1.2	0.0	△ 1.3	0.0	△ 1.8	0.0	△ 1.5	0.0
四條畷市	0.0	△ 0.5	0.0	△ 0.5	0.3	0.0	△ 0.3	△ 0.5	0.0	△ 0.5
交野市	△ 0.9	0.0	△ 0.9	0.0	△ 0.7	0.0	△ 0.8	0.0	△ 0.6	0.0
大阪狭山市	△ 1.7	△ 0.8	△ 0.9	△ 0.8	0.6	0.0	0.1	0.0	0.1	0.0
阪南市	△ 1.1	0.0	△ 0.8	0.0	△ 1.0	0.0	△ 1.5	0.0	△ 1.3	0.0
島本町	0.0	-	0.0	-	0.0	-	0.0	-	0.0	-
豊能町	△ 2.0	-	△ 2.0	-	△ 2.1	-	△ 2.4	-	△ 2.2	-
能勢町	△ 1.5	-	△ 2.7	-	△ 2.3	-	△ 4.5	-	△ 3.7	-
忠岡町	△ 0.3	-	△ 0.3	-	△ 0.6	-	△ 0.6	-	△ 0.6	-
熊取町	△ 0.5	-	△ 0.5	-	△ 0.3	-	△ 0.4	-	△ 0.8	-
田尻町	△ 0.5	-	△ 0.2	-	△ 0.2	-	△ 0.4	-	0.0	-
岬町	△ 2.5	-	△ 3.1	-	△ 4.6	-	△ 5.0	-	△ 5.1	-
太子町	△ 1.2	-	△ 1.2	-	△ 0.9	-	△ 1.4	-	△ 0.9	-
河南町	△ 1.8	-	△ 1.8	-	△ 1.5	-	△ 1.9	-	△ 1.7	-
千早赤阪村	△ 2.9	-	△ 2.6	-	△ 2.7	-	△ 3.2	-	△ 2.9	-

12-12 購入地域、購入先、収支項目分類別1世帯当たり

- 1) この表は、集計世帯数1,220世帯/世帯人員2.89人/有業人員1.38人/世帯主の年齢57.3歳の結果である。
- 2) 購入先・購入地域の結果表と品目別の結果表では掲載している品目が異なる。よって、品目の内訳と計は一致しない。
- 3) クレジットカード・掛買い・月賦による購入のうち口座自動振替された分、現物支給・自家産・自分の店の商品を消費した分などについては、購入先・購入地域を調査していない。よって、購入先の内訳と計、購入地域の内訳と計はそれぞれ一致しない。

地 域 購 入 地 域 購 入 先	消 費 支 出	食 料	住 居	光 熱 ・ 水 道	家 具 ・ 家 事 用 品
合 計	円 274,909	77,266	27,903	18,090	9,576
一 般 小 売 店	19,943	6,588	823	122	1,690
ス ー パ ー	51,205	41,501	27	22	1,757
コ ン ビ ニ エ ン ス ス ト ア	3,076	1,967	-	-	43
百 貨 店	5,982	3,266	0	-	154
生 協 ・ 購 買	5,228	4,282	6	2	333
デ ィ ス カ ウ ン ト ス ト ア ・ 量 販 専 門 店	11,618	2,399	520	26	3,578
通 信 販 売 ( イ ン タ ー ネ ッ ト )	3,580	620	51	4	602
通 信 販 売 ( そ の 他 )	1,997	583	2	-	135
そ の 他	69,386	14,438	11,752	1,344	733
自 宅 と 同 じ 市 町 村	113,294	55,145	5,136	1,394	5,351
一 般 小 売 店	13,269	4,277	715	100	1,316
ス ー パ ー	44,381	36,117	24	19	1,494
コ ン ビ ニ エ ン ス ス ト ア	2,223	1,355	-	-	37
百 貨 店	2,690	1,495	-	-	21
生 協 ・ 購 買	3,942	3,209	6	1	246
デ ィ ス カ ウ ン ト ス ト ア ・ 量 販 専 門 店	7,181	1,595	484	11	1,708
通 信 販 売 ( イ ン タ ー ネ ッ ト )	-	-	-	-	-
通 信 販 売 ( そ の 他 )	-	-	-	-	-
そ の 他	39,610	7,096	3,907	1,263	529
自 宅 と 同 じ 都 道 府 県 内 の 他 の 市 町 村	34,932	14,149	1,608	103	2,700
一 般 小 売 店	4,815	1,324	108	19	289
ス ー パ ー	5,707	4,479	3	3	221
コ ン ビ ニ エ ン ス ス ト ア	608	428	-	-	5
百 貨 店	2,791	1,452	0	-	123
生 協 ・ 購 買	1,078	886	-	-	80
デ ィ ス カ ウ ン ト ス ト ア ・ 量 販 専 門 店	3,790	549	35	7	1,794
通 信 販 売 ( イ ン タ ー ネ ッ ト )	-	-	-	-	-
通 信 販 売 ( そ の 他 )	-	-	-	-	-
そ の 他	16,142	5,032	1,461	74	188
他 の 都 道 府 県	18,205	5,141	6,384	20	238
一 般 小 売 店	1,859	987	-	3	85
ス ー パ ー	1,111	900	0	-	42
コ ン ビ ニ エ ン ス ス ト ア	245	184	-	-	1
百 貨 店	501	319	-	-	11
生 協 ・ 購 買	209	187	-	1	7
デ ィ ス カ ウ ン ト ス ト ア ・ 量 販 専 門 店	647	255	0	8	75
通 信 販 売 ( イ ン タ ー ネ ッ ト )	-	-	-	-	-
通 信 販 売 ( そ の 他 )	-	-	-	-	-
そ の 他	13,634	2,309	6,384	7	17

## 1 か月間の支出（二人以上の世帯、大阪府）

(令和元年)						
被服及び履物	保健医療	交通・通信	教育	教養娯楽	その他の支出	諸雑費
10,644	12,109	34,746	12,277	23,374	48,923	24,719
2,930	950	2,752	26	2,359	1,701	1,701
1,921	756	142	4	1,234	3,841	3,841
13	67	42	-	219	724	724
1,669	8	49	-	172	663	663
183	42	150	-	96	133	133
1,675	808	322	-	1,236	1,054	1,054
397	290	149	2	1,025	441	441
343	449	36	-	184	265	265
1,332	8,436	11,061	5,112	8,258	6,922	5,852
5,182	8,563	9,980	3,887	7,603	11,053	10,008
1,561	715	2,008	14	1,522	1,040	1,040
1,305	661	124	4	986	3,648	3,648
4	41	39	-	190	557	557
816	8	23	-	92	234	234
134	36	140	-	73	97	97
909	682	269	-	755	767	767
-	-	-	-	-	-	-
-	-	-	-	-	-	-
455	6,420	7,376	3,869	3,984	4,710	3,666
3,843	2,247	2,867	1,153	3,279	2,981	2,978
1,156	208	439	9	662	600	600
560	82	15	-	186	159	159
6	21	1	-	22	124	124
715	-	23	-	70	409	409
45	6	8	-	21	32	32
565	99	40	-	454	247	247
-	-	-	-	-	-	-
-	-	-	-	-	-	-
797	1,830	2,341	1,144	1,865	1,410	1,406
698	256	1,671	101	2,691	1,004	982
214	26	305	2	174	62	62
57	13	3	-	62	33	33
3	5	1	-	7	44	44
139	-	3	-	10	19	19
4	-	3	-	3	4	4
201	27	13	-	26	40	40
-	-	-	-	-	-	-
-	-	-	-	-	-	-
80	185	1,344	99	2,408	801	779