

第5表 都道府県別、経営組織別、規模別の事業所数および従業者数  
(民営、公営、国営、公共企業体) (M-公務を除く)

第1表頭注参照のこと。

都道府県	総 数		組 織 別				規 模 別 (民営)			
			民 営		公 営、国 営、 公 共 企 業 体		1 ~ 49 人		50 人 以 上	
	事業所数	従業者数	事業所数	従業者数	事業所数	従業者数	事業所数	従業者数	事業所数	従業者数
昭和44年総数	4 800	766 38 487 907	4 666	404 35 239 362	134	362 3 248 545	4 576	742 21 426 309	89	662 13 813 053
昭和47年総数	5 265	287 42 400 235	5 130	579 39 000 364	134	708 3 399 871	5 029	525 23 751 642	101	054 15 248 722
北海道	227 802	1 942 088	216 100	1 700 622	11 702	241 466	211 284	1 110 759	4 816	589 863
青森	63 719	420 882	61 007	364 514	2 712	56 368	60 100	262 643	907	101 871
岩手	61 353	429 722	58 287	371 591	3 066	58 131	57 342	253 656	945	11 9735
宮城	84 041	652 316	81 442	580 425	2 599	71 891	79 805	375 496	1 637	204 929
秋田	60 674	393 267	58 102	339 775	2 572	53 492	57 259	242 376	843	97 399
山形	63 490	418 940	61 133	374 100	2 357	44 840	60 166	260 192	967	113 908
福島	90 501	659 058	86 964	589 702	3 537	69 356	85 380	384 452	1 584	205 250
茨城	96 296	688 952	93 626	632 026	2 670	56 926	92 122	399 219	1 504	232 807
群馬	84 311	608 867	82 208	565 971	2 163	42 896	80 863	359 309	1 345	206 662
栃木	88 925	644 879	86 723	597 295	2 202	47 584	85 204	388 020	1 519	209 275
埼玉県	157 132	1 214 805	154 129	1 143 640	3 003	71 765	151 147	705 664	2 982	437 376
茨城	127 520	980 260	124 328	896 334	3 192	83 926	122 165	560 822	2 163	335 512
群馬	641 462	6 551 523	633 789	6 163 246	7 673	388 277	616 546	3 403 941	17 243	2 759 305
栃木	217 445	2 182 904	214 098	2 052 539	3 347	130 365	209 016	1 040 885	5 082	1 011 654
群馬	130 890	923 366	126 525	837 012	4 365	86 354	124 315	559 706	2 210	277 306
富山	64 257	461 679	62 590	428 640	1 667	33 039	61 483	258 233	1 107	170 407
石川	65 112	436 382	63 328	396 567	1 784	39 815	62 406	278 368	922	118 199
福井	49 282	329 548	47 800	302 871	1 482	26 677	47 081	211 968	719	90 903
山梨	46 955	255 388	45 641	231 119	1 314	24 269	45 107	170 665	534	60 454
長野	104 620	801 494	100 840	728 391	3 780	73 103	98 924	467 369	1 916	261 022
岐阜	102 766	713 570	100 121	659 575	2 645	53 995	98 606	441 097	1 515	218 478
愛知	170 917	1 331 201	167 666	1 238 496	3 251	92 711	164 619	759 784	3 047	478 706
三重	284 059	2 560 642	279 613	2 409 483	4 446	151 159	273 421	1 362 232	6 192	1 047 251
滋賀	80 458	595 694	78 046	546 062	2 412	49 632	76 735	335 865	1 311	210 197
京都	47 755	348 905	46 386	321 960	1 369	26 945	45 552	191 350	834	130 610
大阪	137 579	919 056	135 299	843 898	2 280	75 158	133 484	572 306	1 815	271 592
兵庫	412 198	3 956 124	407 346	3 747 306	4 852	208 821	396 928	2 078 686	10 418	1 668 620
奈良	218 749	1 833 341	213 904	1 704 891	4 845	128 450	209 683	968 535	4 221	736 356
和歌山	42 254	246 695	40 916	221 067	1 338	25 628	40 435	164 029	481	57 038
鳥取	58 786	353 790	56 876	319 904	1 910	33 886	56 203	224 912	673	94 992
島根	29 736	224 739	28 335	197 800	1 401	26 939	27 752	125 951	583	71 849
岡山	44 064	281 532	41 897	251 120	2 167	30 412	41 274	176 153	623	74 967
広島	84 990	677 873	82 112	617 243	2 878	60 630	80 445	372 500	1 667	244 743
山口	123 160	1 101 444	119 709	1 015 240	3 451	86 204	117 111	572 485	2 598	442 755
徳島	72 477	577 030	70 016	517 539	2 461	59 491	68 728	317 527	1 288	200 012
香川	43 253	272 681	41 518	241 606	1 735	31 075	40 940	169 015	578	72 591
愛媛	51 332	370 700	49 878	335 888	1 454	34 812	48 994	229 319	884	106 569
高松	70 425	497 771	67 880	454 071	2 545	43 700	66 760	294 677	1 120	159 394
高知	44 642	265 948	42 586	234 395	2 056	31 553	42 028	176 567	558	57 828
福岡	193 224	1 614 846	189 404	1 469 965	3 820	144 881	185 408	885 818	3 996	584 147
佐賀	40 592	267 675	39 377	237 470	1 215	30 205	38 787	160 321	590	77 149
長門	70 341	486 881	68 037	436 592	2 304	50 289	66 936	277 711	1 101	158 881
熊本	78 344	501 374	75 642	443 373	2 702	58 061	74 562	310 902	1 080	132 471
大分	56 917	377 313	54 899	337 338	2 018	39 975	54 078	233 369	821	104 029
宮崎	49 042	328 266	47 209	292 979	1 833	35 287	46 538	204 291	671	88 688
鹿児島	86 268	471 203	83 135	406 645	3 133	64 558	82 149	304 608	986	102 037
沖縄	45 172	227 618	44 112	202 684	1 060	24 934	43 654	147 949	458	54 735

第 5 章  
農 業

### 第 5 章 農 業

#### 概 況

本府の農業は都道府県のうち東京、奈良につぐ狭小の耕地面積の中で営まれているが、スプロール現象による商工業の発展および人口増加にともない、農用地の事業所、道路、住宅などの建設用地に転用されるため、耕地は年々減少の一途をたどっている。

また、農産物の需要販路が拡大しているにもかかわらず、農業の小規模化、不作付耕地の増加、若年労働力の他産業への流出等により農業の立地条件は必ずしもよいとはいえない。

しかしながら、一方には人口増加と生活様式の変化によって、食糧消費の増大と農産物需要の変化がみられ、これに対応して、本府農業の重要性はますます大きなものとなっている。

#### 農 家 数

府下の農家数は昭和25年の9万2,090戸をピークとして毎年減少を続けている。

昭和48年2月1日現在における農家数は5万9,608戸となり、前年の6万1,728戸より2,120戸(3.4%)の減少を示した。

専業兼業別にみると、専業農家は4,952戸(総農家数の8.3%)で、前年の5,706戸から754戸(13.2%)減少、農業以外から収入を得ている兼業農家は5万4,656戸(91.7%)で、前年の5万6,022戸にくらべ1,366戸(2.4%)減少している。また兼業農家のうち「農業を主とする農家」(第1種兼業農家)は5,613戸(総農家数の9.4%)で前年に比して、835戸(12.9%)の減少となり、「兼業を主とする農家」(第2種兼業農家)は4万9,043戸(82.3%)で前年にくらべ、531戸(1.1%)の減少となっている。

経営耕地面積規模別農家数についてみると、5~29aが2万8,963戸で総農家数の48.7%を占め、続いて30~49aが1万5,048戸(25.2%)、50~69aが8,254戸(13.8%)、70~99aが5,032戸(8.4%)、100a以上が2,039戸(3.4%)、例外規定の適用を受けるもの(経営耕地面積

が5a未満であっても、農産物の販売額が過去1年間に5万円以上の農家が272戸(0.5%)となっている。したがって、本府においては50a未満の農家は74.4%となり、農家の経営耕地規模は零細であるといえよう。

#### 農 家 人 口

本府の農家人口は29万6,462人で、農業に従事した者は13万8,562人で農家人口の46.7%を示し、その内訳は農業だけに従事するもの6万8,648人(49.5%)、農業を主とするもの3,817人(2.8%)、兼業を主とするもの6万6,097人(47.7%)となり、農業だけに従事するものと、農業を主とするものを加えても、農家人口の24.4%である。

#### 耕 地 面 積

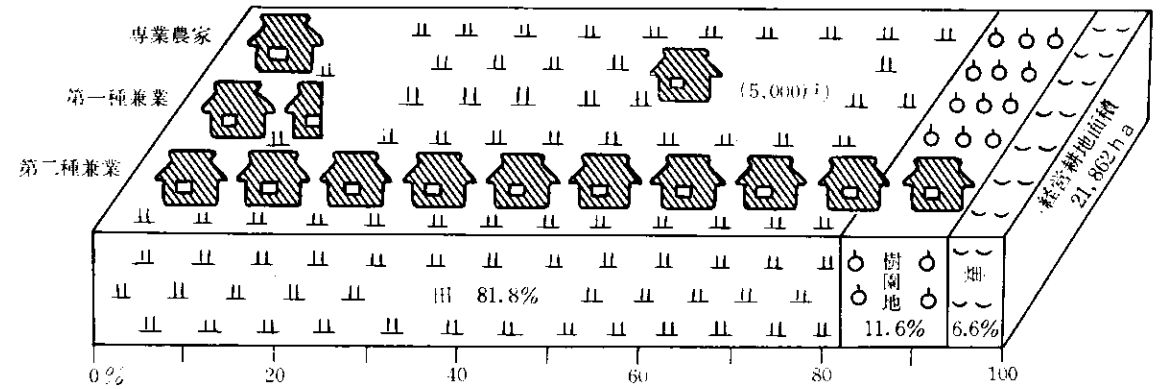
経営耕地面積も農家数、農家人口と同様に昭和21年の4万2,198ヘクタールをピークとして毎年減少を続け、昭和48年2月1日現在2万1,862ヘクタールとなり、前年の2万2,996ヘクタールと比較して1,134ヘクタール(4.9%)の減少となっている。

耕地面積の地目別内訳を見ると、田1万7,879ヘクタール(81.8%)、畑1,439ヘクタール(6.6%)、樹園地2,544ヘクタール(11.6%)となっている。なお農家1戸当りの平均経営耕地面積は36.7アールとなった。

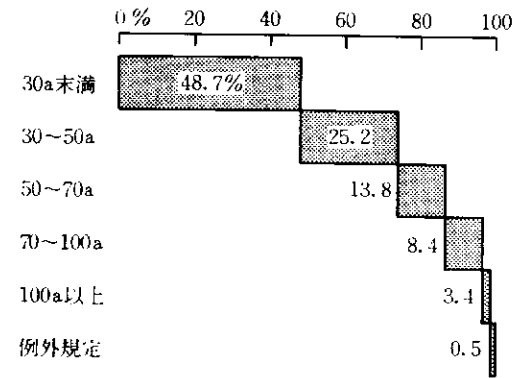
#### 農 用 機 械

一方農業の機械化は年々進み、その普及率の高いものからみると、動力耕うん機51.8%、農用自動車44.6%、農用トラック31.8%の順となっており、経営規模が縮小しているにもかかわらず、農用機械の普及は広がっている。

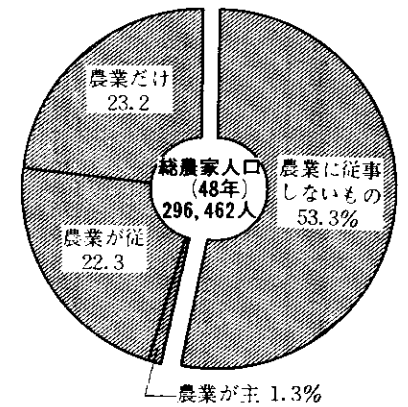
農家数と経営耕地面積 (48年)



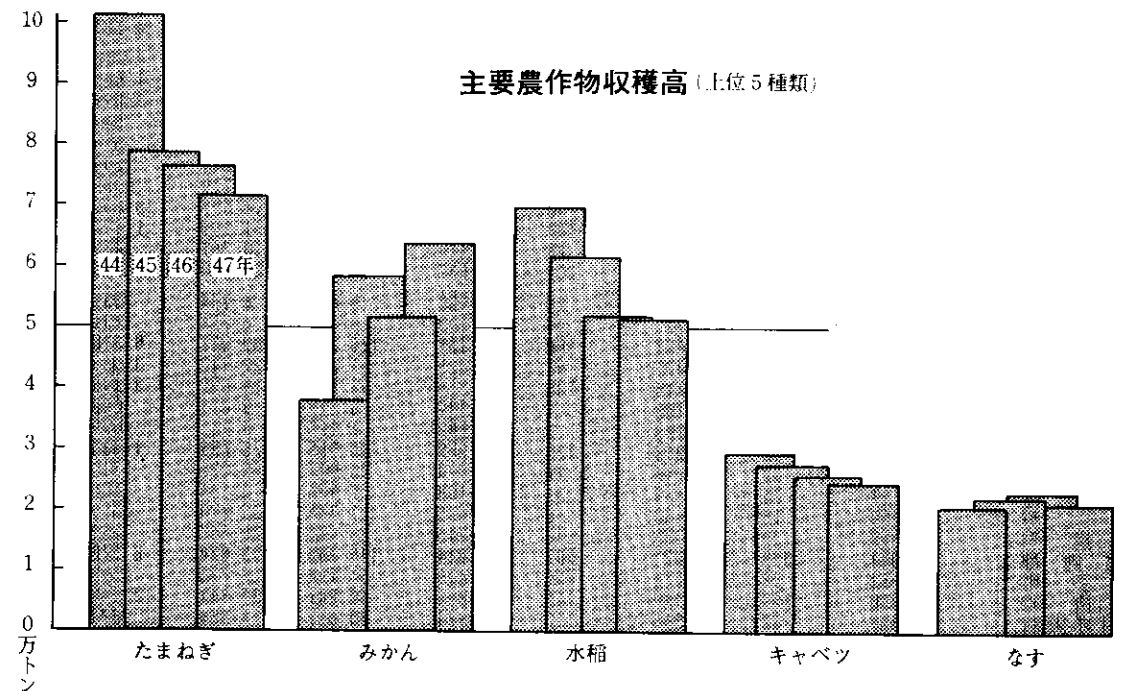
経営耕地面積規模別農家数 (48年)



農家の就業状態



主要農作物収穫高 (上位5種類)



第 1 表

専業兼業別農家数および経営耕地面積

本表は各年2月1日現在の「農業調査」によったものである。ただし昭和45年は1970年世界農林業センサスによったものである。専業農家は世帯員中に自家農業以外の仕事で収入を得ているものが1人もいない農家であり、兼業農家は世帯員中に自家農業以外の仕事で収入を得ているものがいる農家である。第1種兼業とは、農業を主とする農家であり、第2種兼業とは農業を従とする農家である。なお耕地面積は個人主義によるものである。

市 町 村	農 家 数					耕 地 面 積			
	総 数	専 業	兼 業			総 数	田	畑	樹 園 地
			総 数	第 1 種 兼 業	第 2 種 兼 業				
昭 和 44 年	68 274	7 869	60 405	9 865	50 540	2 612 589	2 165 316	163 495	283 778
昭 和 45 年	65 578	6 550	59 028	9 124	49 904	2 516 106	2 075 921	153 045	287 140
昭 和 46 年	63 654	6 854	56 800	7 940	48 860	2 399 128	1 972 147	150 418	276 563
昭 和 47 年	61 728	5 706	56 022	6 448	49 574	2 299 697	1 886 630	150 150	262 917
昭 和 48 年	59 608	4 952	54 656	5 613	49 043	2 186 195	1 787 855	143 926	254 414
昭 和 市 部 計	50 838	4 357	46 481	4 682	41 799	1 788 621	1 474 173	126 969	187 479
大 阪 市 部 計	8 770	595	8 175	931	7 244	397 574	313 682	16 957	66 935
大 阪 市 部 計	2 409	219	2 190	238	1 952	70 335	56 564	13 561	210
大 阪 市 部 計	12 264	717	11 547	902	10 645	476 709	414 210	28 324	34 175
大 阪 市 部 計	13 427	1 033	12 394	1 134	11 260	473 183	413 346	37 469	22 368
大 阪 市 部 計	11 617	1 148	10 469	1 362	9 107	436 378	339 395	17 791	79 192
大 阪 市 部 計	19 891	1 835	18 056	1 977	16 079	729 590	564 340	46 781	118 469
大 阪 市 部 計	2 409	219	2 190	238	1 952	70 335	56 564	13 561	210
大 阪 市 部 計	5 662	445	5 217	346	4 871	177 238	143 025	27 739	6 474
大 阪 市 部 計	2 972	418	2 554	402	2 152	119 737	76 047	5 872	37 818
大 阪 市 部 計	1 169	84	1 085	91	994	35 325	28 454	5 211	1 660
大 阪 市 部 計	676	162	514	110	404	20 853	12 031	4 683	4 139
大 阪 市 部 計	882	41	841	36	805	23 573	20 541	1 962	1 070
大 阪 市 部 計	684	10	674	11	663	18 132	16 810	1 208	114
大 阪 市 部 計	2 744	100	2 644	152	2 492	91 838	88 029	2 401	1 408
大 阪 市 部 計	1 438	176	1 262	180	1 082	51 763	43 851	850	7 062
大 阪 市 部 計	354	6	348	16	332	12 689	11 254	1 415	20
大 阪 市 部 計	2 444	135	2 309	301	2 008	90 213	84 108	5 111	994
大 阪 市 部 計	2 648	120	2 528	186	2 342	99 983	96 134	2 628	1 221
大 阪 市 部 計	2 680	325	2 355	221	2 134	88 022	75 717	11 350	955
大 阪 市 部 計	1 664	238	1 426	319	1 107	77 145	73 073	2 664	1 408
大 阪 市 部 計	2 114	192	1 922	319	1 603	78 776	67 565	1 115	10 096
大 阪 市 部 計	1 497	85	1 412	52	1 360	48 696	43 546	3 910	1 240
大 阪 市 部 計	1 764	117	1 647	140	1 507	60 887	49 308	3 497	8 082
大 阪 市 部 計	1 521	137	1 384	60	1 324	45 585	44 187	1 368	30
大 阪 市 部 計	890	15	875	31	844	32 318	30 991	1 089	238
大 阪 市 部 計	3 235	288	2 947	317	2 630	127 991	68 113	4 184	55 694
大 阪 市 部 計	1 033	52	981	79	902	40 805	31 482	4 416	4 907
大 阪 市 部 計	859	99	760	115	645	32 670	14 103	1 662	16 905
大 阪 市 部 計	1 591	297	1 294	229	1 065	59 468	40 792	3 099	15 577
大 阪 市 部 計	770	10	760	22	738	31 400	30 823	547	30
大 阪 市 部 計	846	40	806	30	776	29 324	28 748	576	-
大 阪 市 部 計	410	11	399	28	371	11 703	11 249	259	195
大 阪 市 部 計	633	32	601	27	574	15 996	13 719	336	1 941
大 阪 市 部 計	2 654	261	2 393	250	2 143	83 721	74 597	8 830	294
大 阪 市 部 計	1 316	145	1 171	923	58 981	51 105	1 871	6 005	36
大 阪 市 部 計	465	21	444	25	419	18 872	18 367	469	36
大 阪 市 部 計	814	76	738	101	637	34 582	29 840	3 086	1 656
大 阪 市 部 計	237	10	227	28	199	8 491	6 754	131	1 606
大 阪 市 部 計	237	10	227	28	199	8 491	6 754	131	1 606
大 阪 市 部 計	2 029	108	1 921	190	1 731	126 517	102 037	6 316	18 164
大 阪 市 部 計	499	22	477	62	415	27 673	22 942	3 020	1 711
大 阪 市 部 計	1 530	86	1 444	128	1 316	98 844	79 095	3 296	16 453
大 阪 市 部 計	195	2	193	1	192	6 115	5 411	699	5
大 阪 市 部 計	195	2	193	1	192	6 115	5 411	699	5
大 阪 市 部 計	2 315	102	2 213	125	2 088	80 785	75 656	1 435	3 694
大 阪 市 部 計	678	32	646	47	599	26 927	25 476	310	1 141
大 阪 市 部 計	163	24	139	31	108	7 936	6 434	126	1 376
大 阪 市 部 計	659	16	643	8	635	17 745	16 879	619	247
大 阪 市 部 計	815	30	785	39	746	28 177	26 867	380	930
大 阪 市 部 計	3 994	373	3 621	587	3 034	175 666	123 824	8 376	43 466
大 阪 市 部 計	652	78	574	156	418	31 704	15 732	593	15 379
大 阪 市 部 計	1 058	109	949	149	800	48 847	37 864	2 448	8 535
大 阪 市 部 計	558	22	536	112	424	30 621	14 354	834	15 433
大 阪 市 部 計	680	79	601	87	514	26 939	22 156	3 008	1 775
大 阪 市 部 計	1 046	85	961	83	878	37 555	33 718	1 493	2 344

第 2 表

経営耕地面積規模別農家数

本表は各年2月1日現在の「農業調査」によったものである。ただし昭和45年は1970年世界農林業センサスによったものである。「例外規定の適用をうけるもの」とは経営耕地面積が5アール未満か皆無であつても年間の農産物販売額が5万円以上あったものをいう。

市 町 村	総 数	30a 未 満	30a 以 上 50a 未 満	50a 以 上 70a 未 満	70a 以 上 100a 未 満	100a 以 上	例外規定の 適用をうけ るもの	
							200a 以 上	300a 以 上
昭 和 44 年	68 274	31 511	17 404	9 947	6 329	2 637	446	
昭 和 45 年	65 578	30 513	16 565	9 374	6 058	2 655	413	
昭 和 46 年	63 654	30 053	16 112	9 112	5 573	2 451	353	
昭 和 47 年	61 728	29 702	15 516	8 606	5 349	2 243	312	
昭 和 48 年	59 608	28 963	15 048	8 254	5 032	2 039	272	
昭 和 市 部 計	50 838	25 814	12 734	6 677	3 895	1 467	251	
大 阪 市 部 計	8 770	3 149	2 314	1 577	1 137	572	21	
大 阪 市 部 計	2 409	1 409	510	254	112	45	79	
大 阪 市 部 計	12 264	5 554	3 152	1 882	1 162	468	46	
大 阪 市 部 計	13 427	6 828	3 339	1 744	1 048	390	78	
大 阪 市 部 計	11 617	5 321	3 151	1 723	983	416	23	
大 阪 市 部 計	19 891	9 851	4 896	2 651	1 727	720	46	
大 阪 市 部 計	2 409	1 409	510	254	112	45	79	
大 阪 市 部 計	5 662	3 263	1 311	619	342	105	22	
大 阪 市 部 計	2 972	1 374	721	428	279	170	-	
大 阪 市 部 計	1 169	645	293	144	65	10	12	
大 阪 市 部 計	676	373	176	79	35	7	6	
大 阪 市 部 計	2 972	1 374	721	428	279	170	-	
大 阪 市 部 計	1 169	645	293	144	65	10	12	
大 阪 市 部 計	676	373	176	79	35	7	6	
大 阪 市 部 計	882	41	841	36	805	23	8	
大 阪 市 部 計	684	10	674	11	663	11	1	
大 阪 市 部 計	2 744	100	2 644	152	2 492	91 838	88 029	2 401
大 阪 市 部 計	1 438	176	1 262	180	1 082	51 763	43 851	850
大 阪 市 部 計	354	6	348	16	332	12 689	11 254	1 415
大 阪 市 部 計	2 444	135	2 309	301	2 008	90 213	84 108	5 111
大 阪 市 部 計	2 648	120	2 528	186	2 342	99 983	96 134	2 628
大 阪 市 部 計	2 680	325	2 355	221	2 134	88 022	75 717	11 350
大 阪 市 部 計	1 664	238	1 426	319	1 107	77 145	73 073	2 664
大 阪 市 部 計	2 114	192	1 922	319	1 603	78 776	67 565	1 115
大 阪 市 部 計	1 497	85	1 412	52	1 360	48 696	43 546	3 910
大 阪 市 部 計	1 764	117	1 647	140	1 507	60 887	49 308	3 497
大 阪 市 部 計	1 521	137	1 384	60	1 324	45 585	44 187	1 368
大 阪 市 部 計	890	15	875	31	844	32 318	30 991	1 089
大 阪 市 部 計	3 235	288	2 947	317	2 630	127 991	68 113	4 184
大 阪 市 部 計	1 033	52	981	79	902	40 805	31 482	4 416
大 阪 市 部 計	859	99	760	115	645	32 670	14 103	1 662
大 阪 市 部 計	1 591	297	1 294	229	1 065	59 468	40 792	3 099
大 阪 市 部 計	770	10	760	22	738	31 400	30 823	547
大 阪 市 部 計	846	40	806	30	776	29 324	28 748	576
大 阪 市 部 計	410	11	399	28	371	11 703	11 249	259
大 阪 市 部 計	633	32	601	27	574	15 996	13 719	336
大 阪 市 部 計	2 654	261	2 393	250				

第 3 表

農 家 人 口

本表は各年2月1日現在の「農業調査」によったものである。ただし昭和45年は1970年世界農林業センサスによったものである。

市 町 村	常 住 世 帯 員			農 業 従 事 者			農 業 雇		
	総 数	男	女	総 数	農業だけ	農業が主	農業が従	年 雇	臨時雇
昭和44年	350 979	172 593	178 386	170 709	87 513	4 975	78 221	...	...
昭和45年	331 688	162 347	169 341	171 916	85 808	5 712	80 396	419	227 128
昭和46年	320 860	157 383	163 477	155 779	79 833	5 101	70 845	335	185 100
昭和47年	309 419	151 734	157 685	144 391	73 375	4 305	66 711	278	140 959
昭和48年	296 462	145 375	151 087	138 562	68 648	3 817	66 097	268	133 528
市 部 計	253 520	124 395	129 125	115 017	57 706	3 038	54 273	250	106 180
市 部 計	42 942	20 980	21 962	23 545	10 942	779	11 824	18	27 348
大 阪 市 地 域	11 957	5 921	6 036	3 904	1 976	339	1 589	125	6 711
大 阪 市 地 域	62 186	30 177	32 009	32 514	15 827	962	15 725	25	37 676
大 阪 市 地 域	67 029	32 794	34 235	29 152	14 630	833	13 689	48	19 508
大 阪 市 地 域	56 566	27 829	28 737	26 741	14 072	682	11 987	23	30 925
大 阪 市 地 域	98 724	48 654	50 070	46 251	22 143	1 001	23 107	47	38 708
大 阪 市 市 市	11 957	5 921	6 036	3 904	1 976	339	1 589	125	6 711
大 阪 市 市 市	28 280	13 964	14 316	11 600	5 381	273	5 946	13	4 813
大 阪 市 市 市	14 905	7 353	7 552	6 203	3 427	137	2 639	5	3 874
大 阪 市 市 市	6 013	2 913	3 100	2 617	1 456	102	1 059	5	1 750
大 阪 市 市 市	3 401	1 639	1 762	1 703	1 140	76	487	1	3 075
大 阪 市 市 市	4 538	2 206	2 332	1 866	934	18	914	4	1 381
大 阪 市 市 市	3 366	1 651	1 715	903	281	19	603	7	2 003
大 阪 市 市 市	13 848	6 786	7 062	7 673	3 497	140	4 036	10	10 135
大 阪 市 市 市	7 281	3 591	3 690	3 391	1 915	68	1 408	2	1 984
大 阪 市 市 市	1 781	865	916	614	277	55	282	1	295
大 阪 市 市 市	12 499	6 054	6 445	7 357	3 660	157	3 540	33	5 021
大 阪 市 市 市	13 440	6 547	6 893	6 856	3 344	237	3 275	2	7 019
大 阪 市 市 市	13 154	6 476	6 678	5 369	2 793	94	2 482	1	2 158
大 阪 市 市 市	8 539	4 188	4 351	4 696	2 542	125	2 029	10	2 367
大 阪 市 市 市	10 177	5 047	5 130	5 528	3 183	104	2 241	8	8 962
大 阪 市 市 市	7 493	3 663	3 830	3 160	1 576	46	1 538	2	1 336
大 阪 市 市 市	8 813	4 285	4 528	4 125	2 059	69	1 997	2	4 499
大 阪 市 市 市	7 297	3 641	3 656	2 744	1 255	22	1 467	2	1 174
大 阪 市 市 市	4 530	2 236	2 294	1 806	732	42	1 031	2	972
大 阪 市 市 市	15 968	7 935	8 033	7 530	3 054	109	4 367	2	14 680
大 阪 市 市 市	5 254	2 509	2 745	2 637	1 393	129	1 115	7	2 702
大 阪 市 市 市	4 166	2 053	2 113	1 767	1 007	64	696	1	1 159
大 阪 市 市 市	7 654	3 740	3 914	3 916	2 324	79	1 513	1	4 033
大 阪 市 市 市	3 746	1 786	1 960	1 676	828	113	735	1	1 020
大 阪 市 市 市	4 436	2 149	2 287	2 154	1 052	32	1 070	1	2 413
大 阪 市 市 市	2 055	1 010	1 045	1 976	402	14	560	1	172
大 阪 市 市 市	3 093	1 530	1 563	1 184	538	6	640	1	531
大 阪 市 市 市	13 314	6 561	6 753	4 246	2 175	197	1 874	1	2 596
大 阪 市 市 市	6 176	2 996	3 180	3 659	1 923	107	1 629	6	2 394
大 阪 市 市 市	2 362	1 147	1 215	1 172	508	33	631	6	826
大 阪 市 市 市	3 984	1 953	2 031	1 985	1 073	32	880	3	4 125
三 島 郡 本 能 勢 町	1 197	592	605	650	313	29	308	-	545
三 島 郡 能 勢 町	1 197	592	605	650	313	29	308	-	545
三 島 郡 能 勢 町	10 059	4 836	5 223	6 358	2 698	199	3 461	6	8 656
三 島 郡 能 勢 町	2 545	1 218	1 327	1 545	74	74	825	1	2 450
三 島 郡 能 勢 町	7 514	3 618	3 896	4 813	2 052	125	2 636	5	6 206
三 島 郡 能 勢 町	991	507	484	546	204	4	338	-	-
三 島 郡 能 勢 町	991	507	484	546	204	4	338	-	-
三 島 郡 能 勢 町	11 163	5 459	5 704	6 747	3 014	145	3 588	2	6 421
三 島 郡 能 勢 町	3 456	1 676	1 780	2 160	859	36	1 265	1	1 223
三 島 郡 能 勢 町	832	423	409	503	296	7	200	-	347
三 島 郡 能 勢 町	3 024	1 441	1 583	1 717	785	30	902	1	2 384
三 島 郡 能 勢 町	3 851	1 919	1 932	2 367	1 074	72	1 221	-	2 467
三 島 郡 能 勢 町	19 532	9 586	9 946	9 244	4 713	402	4 129	10	11 726
三 島 郡 能 勢 町	3 128	1 553	1 575	1 559	882	81	596	-	2 175
三 島 郡 能 勢 町	5 102	2 553	2 549	2 655	1 400	114	1 141	1	1 867
三 島 郡 能 勢 町	2 861	1 371	1 490	1 422	634	138	650	5	5 526
三 島 郡 能 勢 町	3 424	1 662	1 762	1 475	783	49	643	-	1 073
三 島 郡 能 勢 町	5 017	2 447	2 570	2 133	1 014	20	1 099	4	1 085

第 4 表

農 作 物 収 穫 面 積

本表は各年2月1日現在の「農業調査」によったものである。ただし昭和45年は1970年世界農林業センサスによったものである。なお※印「たばこ」は専売公社調べのたばこ生産実績による。

市 町 村	水 稻	麦 類	さつまいも	じゃがいも	えんどう	そらまめ	トマト	きゅうり	な す	はくさい
昭和44年	2 024 802	11 802	21 072	47 417	27 315	23 569	11 286	13 766	25 036	15 336
昭和45年	1 910 155	4 251	14 315	35 592	...	...	9 053	12 822	19 812	11 049
昭和46年	1 689 587	1 064	10 754	34 094	15 804	11 460	7 820	8 903	17 128	11 168
昭和47年	1 488 663	593	9 915	29 349	15 956	9 104	9 572	13 357	22 671	12 430
昭和48年	1 387 918	484	9 655	25 651	16 063	10 439	7 421	11 251	19 196	11 632
市 部 計	1 137 611	347	8 942	20 231	12 907	8 913	6 077	8 831	14 178	7 660
市 部 計	250 307	137	713	5 420	3 156	1 526	1 344	2 420	5 018	3 972
大 阪 市 地 域	33 981	8	570	755	70	47	294	172	592	533
大 阪 市 地 域	354 382	189	753	2 762	1 741	318	2 352	2 132	2 456	1 550
大 阪 市 地 域	320 196	105	3 894	4 654	3 238	549	878	2 296	3 297	1 279
大 阪 市 地 域	261 116	68	870	9 705	7 668	6 530	1 314	2 780	7 314	5 909
大 阪 市 地 域	418 243	130	3 568	7 775	3 346	2 995	2 583	3 871	5 537	2 361
大 阪 市 市 市	33 981	0	570	755	70	47	294	172	592	533
大 阪 市 市 市	101 926	0	1 016	3 182	1 186	772	1 279	1 917	1 103	1 394
大 阪 市 市 市	51 878	25	485	1 173	529	328	371	263	412	107
大 阪 市 市 市	21 338	-	64	245	172	88	120	96	233	59
大 阪 市 市 市	8 165	48	18	136	203	81	179	313	422	127
大 阪 市 市 市	15 421	-	72	133	87	25	94	240	425	125
大 阪 市 市 市	8 471	53	211	213	33	140	2	13	93	6
大 阪 市 市 市	80 797	4	88	406	396	16	199	127	178	113
大 阪 市 市 市	31 283	-	472	477	84	98	95	48	322	12
大 阪 市 市 市	7 000	-	7	52	15	8	3	4	21	2
大 阪 市 市 市	74 445	5	1 278	576	1 103	7	336	229	320	136
大 阪 市 市 市	84 991	5	1 53	495	439	8	593	319	368	489
大 阪 市 市 市	58 887	-	559	2 143	1 171	365	123	1 555	2 116	417
大 阪 市 市 市	59 419	-	740	558	154	169	167	231	693	129
大 阪 市 市 市	52 232	-	70	1 333	1 260	1 625	61	70	799	1 875
大 阪 市 市 市	34 399	16	1 256	311	240	24	69	58	121	60
大 阪 市 市 市	35 756	30	117	734	688	116	301	521	802	249
大 阪 市 市 市	34 297	-	73	1 288	460	1 300	287	135	955	357
大 阪 市 市 市	21 914	5	28	122	61	16	42	50	62	81
大 阪 市 市 市	52 700	32	270	1 322	653	894	347	920	1 574	301
大 阪 市 市 市	23 793	22	82	219	168	29	125	74	179	70
大 阪 市 市 市	10 429	-	147	518	102	34	29	103	115	44
大 阪 市 市 市	35 299	10	148	1 506	1 934	1 663	215	369	808	332
大 阪 市 市 市	21 573	1	-	61	51	10	16	6	36	23
大 阪 市 市 市	24 705	-	24	147	66	17	90	18	89	14
大 阪 市 市 市	6 809	5	25	312	134	186	9	4	57	7

第 4 表

農 作 物 収

市 町 村	キャベツ	たまねぎ	だいこん	ほうれん そう	にんじん	いちご	たけのこ	レタス	花き類	種苗・ 苗木類	飼肥料用*	
											物(れんげ を含む)	たばこ
昭和 44 年	50 863	219 238	26 226	21 342	10 630	18 895	19 479	1 774	15 041	9 092	8 122	2 134
45	51 708	191 776	20 384	...	8 953	15 823	...	...	12 516	8 996	6 030	1 304
46	39 778	167 330	18 702	13 489	7 153	12 653	19 563	1 585	13 347	7 971	5 223	780
47	39 511	158 612	19 596	15 703	5 192	15 561	16 766	1 606	13 164	8 852	3 951	640
昭和 48 年	39 153	141 573	17 518	15 641	4 817	12 924	15 260	2 016	19 383	7 086	3 149	...
市 部 計	34 052	109 168	14 452	14 927	4 521	10 520	13 341	1 795	16 523	5 689	1 736	...
郡 部 計	5 101	32 405	3 066	714	296	2 404	1 919	221	2 860	1 397	1 413	...
大 阪 市 域	1 505	329	927	2 883	604	35	56	43	388	70	65	...
北 大 阪 市 域	2 314	2 309	2 620	2 276	231	3 952	4 351	309	5 723	4 207	718	...
東 大 阪 市 域	4 739	3 605	3 240	4 245	396	1 736	1 366	112	6 891	1 156	128	...
南 大 阪 市 域	8 407	2 711	3 267	1 276	885	6 832	196	333	2 721	852	45	...
河 州 地 域	22 188	132 619	7 464	4 961	2 901	569	9 291	1 219	3 660	801	1 415	...
大 塚 市	1 505	329	927	2 883	604	35	56	43	388	70	65	...
堺 市	6 009	1 252	3 266	2 747	2 104	77	20	55	58	478	718	...
和 田 市	1 100	7 748	1 027	1 179	242	67	4 381	15	1 661	47	128	...
豊 池 市	78	123	154	59	7	522	1 230	16	1 344	63	45	...
吹 田 市	70	114	169	611	167	340	1	3	2 706	2 488	...	...
泉 陽 市	94	105	273	235	0	143	970	1	21	-	...	...
高 槻 市	71	156	52	46	0	-	3	-	53	29	...	...
貝 塚 市	605	245	185	192	3	648	327	10	132	52	...	...
守 口市	447	14 258	101	208	17	11	1 364	2	-	23	...	...
枚 方 市	4	10	16	0	2	-	-	5	0	-	...	...
茨 木 市	216	1 873	273	80	13	276	528	3	78	38	...	...
八 尾 市	899	934	812	655	14	584	4	58	189	264	106	...
富 田 市	3 182	694	1 782	2 356	201	270	-	56	5 566	990	...	...
宮 原 市	9 836	42 373	811	237	478	0	16	964	93	54	...	...
野 市	612	387	419	127	379	1	119	274	17	178	...	...
林 市	79	234	240	36	8	77	767	19	3	12	...	...
川 市	262	418	478	105	17	796	36	16	58	213	...	...
内 市	3 120	155	245	266	24	5	10	20	23	7	...	...
長 原 市	52	99	139	56	14	19	0	-	8	13	...	...
東 市	944	5 399	1 166	427	37	155	2 576	13	1 559	88	...	...
泉 市	154	172	200	110	13	743	250	21	1 099	403	...	...
面 市	95	204	168	61	1	533	-	5	195	43	...	...
野 市	1 435	838	425	278	0	3 201	-	-	20	32	...	...
真 津 市	11	15	10	3	-	0	-	-	-	14	...	...
石 市	142	60	70	211	0	13	-	2	-	-	...	...
寺 市	205	190	7	4	0	167	-	0	28	-	...	...
井 市	521	97	31	48	2	106	-	0	-	-	...	...
大 市	989	293	405	1 601	149	12	17	33	1 017	31	...	...
南 市	1 204	30 210	394	54	10	52	730	170	183	44	...	...
条 市	39	104	157	33	1	23	3	0	24	-	...	...
野 市	72	79	50	19	7	525	51	0	-	15	...	...
三 島 郡	18	28	3	1	1	20	1 566	10	-	-	...	...
本 郡	18	28	3	1	1	20	1 566	10	-	-	...	...
豊 能 郡	254	528	754	202	19	939	3	188	232	937	764	...
東 能 郡	149	83	262	131	15	524	1	23	34	321	147	...
泉 北 郡	105	445	492	71	4	415	2	165	198	616	617	...
忠 北 郡	14	102	17	-	-	-	-	-	-	-	...	...
泉 南 郡	14	102	17	-	-	-	-	-	-	-	...	...
熊 取 町	2 358	30 931	623	59	12	40	201	0	25	38	337	...
田 取 町	158	8 677	118	31	4	3	137	-	20	38	244	...
岬 町	59	5 357	5	2	-	-	-	-	-	-	15	...
阪 南 町	343	2 257	282	18	6	33	56	0	-	-	78	...
内 子 町	1 798	14 640	218	8	2	4	8	0	5	-	-	...
南 河 内 郡	2 457	816	1 669	452	263	1 405	149	23	2 603	422	312	...
太 河 内 町	51	36	75	9	3	879	1	-	5	30	-	...
早 阪 村	388	424	747	50	105	47	-	13	298	137	10	...
狭 山 原 町	32	167	135	6	9	141	148	-	86	49	7	...
美 原 町	1 070	81	367	92	145	218	0	0	-	191	255	...
美 原 町	916	108	345	295	1	120	-	10	2 214	15	40	...

資料 大阪府企画部統計課

獲 面 績 (続)

飼肥料用*	物(れんげ を含む)	うんしゅうみかん		ぶ どり		く り		な し		か き	
		成 園	未成園	成 園	未成園	成 園	未成園	成 園	未成園	成 園	未成園
a	a	a	a	a	a	a	a	a	a	a	a
8 122	2 134	130 296	34 699	47 038	2 805	16 849	4 855	3 067	164	4 929	614
6 030	1 304	119 567	42 881	43 836	5 111	18 302	4 679	3 934	262	5 264	1 003
5 223	780	113 743	39 787	43 079	3 920	20 705	3 802	3 367	165	...	...
3 951	640	116 058	34 114	39 016	2 300	21 586	2 418	2 958	45	...	...
3 149	...	121 809	26 870	36 483	2 953	19 683	2 261	2 903	128	...	...
1 736	...	96 748	20 294	27 504	2 303	2 676	1 567	2 277	51	...	...
1 413	...	25 061	6 576	8 979	650	17 007	694	626	77	...	...
85	...	10	20	-	-	-	-	-	-	...	...
977	...	348	90	115	10	19 336	2 090	96	33	...	...
79	...	1 597	259	14 468	1 050	13	5	19	-	...	...
613	...	33 607	8 089	21 426	1 790	319	113	2 613	91	...	...
1 415	...	86 247	18 412	474	103	15	53	175	4	...	...
65	...	10	20	-	-	-	-	-	-	...	...
718	...	3 778	1 810	236	-	-	-	10	9	...	...
128	...	27 107	6 010	-	-	10	-	-	-	...	...
45	...	35	-	-	-	-	-	-	-	...	...
-	...	230	29	15	-	5	-	-	-	...	...
-	...	9	-	-	-	-	-	-	-	...	...
7	...	13	4	-	-	-	-	-	-	...	...
-	...	10	2	11	-	131	420	-	-	...	...
-	...	5 607	81	-	-	-	-	-	-	...	...
-	...	-	-	-	-	-	-	-	-	...	...
-	...	-	-	5	-	-	-	-	-	...	...
106	...	64	59	89	10	221	540	-	-	...	...
-	...	-	-	5	-	-	-	-	-	...	...
75	...	576	314	50	20	1	25	74	-	...	...
164	...	7 488	1 511	32	5	5	-	-	-	...	...
0	...	-	2	5	44	-	-	19	-	...	...
92	...	3 346	875	250	3	188	48	1 627	50	...	...
-	...	-	-	-	-	-	-	-	-	...	...
-	...	-	42	-	-	-	-	-	-	...	...
150	...	44 218	7 945	142	30	1	-	-	-	...	...
62	...	-	-	-	-	2 039	479	35	-	...	...
-	...	1 280	129	13 536	946	13	5	-	-	...	...
45	...	-	5	12 025	1 152	62	40	-	-	...	...
-	...	-	-	-	-	-	-	-	-	...	...
-	...	-	-	-	-	-	-	-	-	...	...
-	...	-	-	-	-	-	-	-	-	...	...
-	...	-	-	-	-	-	-	-	-	...	...
-	...	-	-	-	-	-	-	-	-	...	...
70	...	10	48	150	33	-	-	503	1	...	...
-	...	1	7	-	-	-	-	-	-	...	...
-	...	10	12	-	-	-	-	-	-	...	...
-	...	2 649	1 315	36	-	-	-	10	-	...	...
-	...	20	-	-	-	-	-				

主 要 農 作

本表は標本実測調査による一定の抽出単位区について作物別作付面積を推計し、一方「坪刈り」あるいは「産葉たばこ生産実数」による。昭和40年12月11日付農作物統計値のラウンド方法の改訂により計算された

市 町 村	水 稻	麦 類			い も 類		豆	
		小 麦	六条大麦	はだか麦	さつまいも	じゃがいも	未 成 熟	乾 燥
昭和43年	78 100	60	49	287	3 320	6 030	671	168
44	70 000	25	19	176	2 978	4 900	...	144
45	62 100	14	8	31	2 910	4 840	...	144
46	52 000	4	2	4	2 100	4 180	...	132
昭和47年	51 500	2	-	1	2 100	2 850	...	120
市 部 計	41 726	2	-	0	1 684	2 304	...	82
郡 部 計	9 728	-	-	0	416	546	...	39
大 阪 市	1 050	-	-	-	14	57	...	-
北 大 阪 市	12 058	-	-	-	132	215	...	27
東 大 阪 市	10 345	-	-	-	481	382	...	25
南 大 阪 市	10 854	-	-	0	227	765	...	48
泉 州 地 域	17 147	2	-	0	1 246	1 431	...	21
大 阪 市	1 050	-	-	-	14	57	...	-
堺 市	4 370	-	-	0	230	511	...	5
岸 田 市	2 290	-	-	-	271	184	...	2
豊 中 市	882	-	-	-	20	15	...	0
池 田 市	266	-	-	-	5	7	...	1
吹 田 市	264	-	-	-	4	13	...	0
泉 南 市	356	2	-	-	50	23	...	-
高 槻 市	2 680	-	-	-	12	46	...	3
貝 塚 市	1 230	-	-	-	92	114	...	2
守 口市	194	-	-	-	-	1	...	0
枚 方 市	2 360	-	-	-	136	81	...	7
八 尾 市	2 640	-	-	-	23	51	...	5
泉 南 市	1 700	-	-	-	101	139	...	3
野 市	2 410	-	-	-	130	112	...	3
林 市	2 140	-	-	0	13	105	...	12
川 市	1 160	-	-	-	86	34	...	6
長 原 市	1 560	-	-	0	38	48	...	9
東 市	1 340	-	-	-	12	11	...	1
泉 市	740	-	-	-	12	11	...	2
大 和 市	1 990	-	-	-	177	160	...	3
面 原 市	851	-	-	-	23	22	...	1
野 市	447	-	-	-	14	10	...	1
真 津 市	1 830	-	-	-	26	117	...	5
石 市	498	-	-	-	-	2	...	0
寺 野 市	804	-	-	-	-	8	...	1
高 石 市	302	-	-	-	13	25	...	-
井 寺 市	626	-	-	-	13	64	...	2
大 阪 市	1 880	-	-	-	43	57	...	-
南 市	1 500	-	-	-	49	89	...	1
交 野 市	514	-	-	-	12	11	...	2
三 島 郡	852	-	-	-	77	36	...	4
島 郡	167	-	-	-	2	2	...	0
能 勢 町	167	-	-	-	2	2	...	0
北 郡	3 504	-	-	-	43	51	...	16
東 郡	754	-	-	-	11	14	...	4
泉 郡	2 750	-	-	-	32	37	...	12
忠 北 郡	125	-	-	-	38	12	...	-
南 郡	125	-	-	-	38	12	...	-
熊 取 町	2 574	-	-	-	196	201	...	4
田 尻 町	801	-	-	-	50	45	...	1
内 子 町	207	-	-	-	71	1	...	0
河 内 町	543	-	-	-	1	65	...	1
早 赤 山 町	1 023	-	-	-	74	90	...	2
千 原 町	3 358	-	-	0	137	280	...	19
美 原 町	442	-	-	-	12	26	...	3
山 原 町	984	-	-	-	12	88	...	5
狭 山 町	295	-	-	0	37	23	...	4
美 原 町	587	-	-	-	38	25	...	2
美 原 町	1 050	-	-	-	38	118	...	5

物 収 穫 高

「見廻り」調査などから推計した10a当収量をこれに乗じる方法によっている。なお「たばこ」は専売公社のいるので合計と合致しない。

えんどう	そ ら ま め				野 菜			類		
	未 成 熟	未 成 熟	乾 燥 (専 用)	乾 燥 (兼 用)	きゅうり	白 う り	かぼちゃ	すい か	な す	ト マ ト
2 010	1 640	37	...	10 200	1 030	801	6 270	24 500	10 400	34 100
1 500	1 570	86	...	7 090	...	614	2 700	21 200	7 320	29 200
1 120	1 040	31	...	7 480	...	397	2 170	22 450	6 490	27 500
887	736	12	...	5 950	...	357	2 860	22 800	6 330	25 700
788	711	9	...	6 430	...	346	1 760	21 700	5 700	25 000
566	556	9	...	5 021	...	323	1 164	13 951	4 790	20 313
222	155	-	...	1 408	...	23	593	7 729	915	4 738
10	12	-	...	63	...	15	7	100	119	418
66	22	-	...	907	...	80	259	1 646	1 423	709
125	48	-	...	493	...	141	208	1 158	593	2 418
387	441	9	...	2 705	...	-	170	13 582	1 297	7 514
200	188	-	...	2 261	...	119	1 113	5 194	2 273	13 992
10	12	-	...	63	...	15	7	100	119	418
19	31	-	...	1 198	...	42	80	1 140	884	2 674
33	25	-	...	277	...	15	201	594	544	874
8	4	-	...	96	...	7	17	267	112	69
4	4	-	...	35	...	5	8	182	39	32
3	-	-	...	85	...	6	4	188	100	17
0	0	-	...	8	...	-	2	67	9	69
12	-	-	...	149	...	9	39	149	105	119
20	18	-	...	284	...	0	90	546	74	1 014
-	-	-	...	-	...	-	-	-	-	-
57	5	-	...	274	...	60	60	320	257	256
18	-	-	...	179	...	15	62	300	209	156
16	20	-	...	21	...	14	11	261	115	1 311
13	13	-	...	202	...	16	151	756	408	6 011
101	159	6	...	493	...	-	38	4 185	80	1 333
11	1	-	...	69	...	5	11	129	94	120
21	9	-	...	407	...	-	17	352	474	156
28	67	1	...	102	...	-	7	473	177	1 191
5	-	-	...	3	...	-	-	8	-	6
4	13	-	...	135	...	21	43	808	230	484
8	4	-	...	116	...	12	58	199	120	122
5	10	-	...	-	...	10	3	20	-	34
86	92	2	...	516	...	-	-	1 722	227	1 778
1	-	-	...	-	...	-	-	8	-	-
1	-	-	...	7	...	3	1	100	64	15
1	3	-	...	10	...	-	2	30	12	18
20	26	-	...	57	...	-	-	176	110	265
11	11	-	...	21	...	19	7	196	44	580
31	28	-	...	109	...	16	129	459	100	1 080
1	-	-	...	30	...	3	-	40	3	31
18	1	-	...	75	...	30	116	176	80	80
0	-	-	...	4	...	-	1	35	4	-
0	-	-	...	4	...	-	1	35	4	-
12	10	-	...	236	...	23	69	226	670	179
4	3	-	...	116	...	7	21	78	187	48
8	7	-	...	120	...	16	48	148	483	131
1	0	-	...	3	...	-	2	33	12	34
1	0	-	...	3	...	-	2	33	12	34
78	57	-	...	35	...	0	413	761	0	1 734
14	10	-	...	0	...	0	280	261	0	454
51	36	-	...	-	...	0	0	22	-	34
0	0	-	...	35	...	-	79	216	0	122
13	11	-	...	0	...	-	54	262	0	1 124
131	88	-	...	1 130	...	108	6 674	229	2 791	117
10	5	-	...	189	...	-	17	999	77	117
32	26	-	...	490	...	-	74	3 937	36	905
19	4	-	...	261	...	-	17	539	76	39
35	5	-	...	190	...	-	-	669	40	919
35	48	-	...	-	...	-	-	530	-	811

第 5 表

主 要 農 作

市 町 村	野 菜 類										
	結球白菜	非結球白菜	ほうそ	れう	ね	たまねぎ	だいこん	かぶら	にんじん	ごぼう	さといも
昭和43年	13 600	19 600	5 680	7 590	103 800	16 700	2 050	4 170	390	8 950	
昭和44年	14 000	...	4 890	6 870	101 500	10 700	1 750	3 400	371	8 410	
昭和45年	10 500	...	4 860	6 920	79 000	10 000	...	3 380	321	9 890	
昭和46年	9 980	...	4 570	6 140	77 400	8 670	...	1 850	312	10 800	
昭和47年	6 260	...	4 600	5 840	72 000	7 260	...	1 560	442	11 200	
市部計	4 186	...	4 266	5 499	55 261	6 137	...	1 330	382	8 097	
市部計	2 072	...	327	336	16 686	1 122	...	227	60	3 130	
大北東南	35	...	497	677	65	213	...	53	-	-	
大阪府	589	...	418	486	324	1 036	...	79	78	119	
大東	221	...	1 140	1 541	974	1 211	...	138	276	313	
南河内	4 849	...	619	578	1 415	879	...	232	35	3 131	
泉	564	...	1 919	2 553	69 169	3 920	...	1 055	53	7 664	
大阪府	35	...	497	677	65	213	...	53	-	-	
大東	339	...	605	737	215	1 626	...	835	25	59	
岸和田	27	...	299	244	4 648	355	...	37	-	1 300	
豊中	66	...	45	76	27	69	...	14	2	11	
池田	32	...	62	79	27	43	...	4	1	10	
吹上	9	...	26	14	5	38	...	2	-	4	
高井	69	...	39	49	150	38	...	2	2	14	
貝塚	10	...	482	50	28	76	...	5	1	15	
守口	-	...	1	9	-	192	...	-	-	-	
枚方	49	...	45	121	510	181	...	20	16	26	
茨木	173	...	125	73	60	345	...	11	9	25	
八尾	48	...	524	474	61	611	...	52	240	164	
富田	23	...	218	210	22 026	479	...	126	-	2 110	
河内	2 598	...	113	106	413	243	...	23	35	850	
内子	10	...	34	106	82	82	...	5	-	24	
河内	151	...	15	22	79	113	...	-	-	427	
大和	117	...	76	97	63	115	...	13	-	57	
箕面	7	...	2	29	25	36	...	-	-	-	
東山	19	...	85	111	2 620	544	...	40	23	225	
東山	57	...	29	28	54	94	...	13	6	18	
門田	175	...	14	12	27	43	...	8	-	27	
高槻	-	...	209	136	530	61	...	-	-	75	
藤井寺	16	...	1	2	-	7	...	-	-	-	
井里	-	...	37	21	4	35	...	2	-	2	
井里	-	...	16	162	36	16	...	2	2	4	
井里	-	...	31	104	53	-	...	-	-	-	
井里	69	...	493	708	59	163	...	53	20	37	
井里	49	...	99	124	15 701	231	...	6	-	968	
井里	3	...	4	20	35	7	...	-	-	25	
井里	35	...	22	60	152	81	...	-	-	10	
三島	6	...	5	5	2	6	...	-	-	2	
島本	6	...	5	5	2	6	...	-	-	2	
豊能	161	...	50	140	117	330	...	29	59	32	
東能	38	...	13	50	22	62	...	8	56	9	
泉	123	...	37	90	95	268	...	21	3	23	
北岡	-	...	14	45	149	25	...	2	1	13	
泉	-	...	14	45	149	25	...	2	1	13	
南泉	97	...	83	33	16 141	414	...	-	-	1 361	
熊取	83	...	30	17	5 707	128	...	-	-	428	
田尻	-	...	5	-	1 720	-	...	-	-	198	
南阪	14	...	16	10	737	246	...	-	-	160	
河内	0	...	32	6	7 977	40	...	-	-	575	
南河内	1 808	...	175	113	277	347	...	196	-	1 722	
太河	303	...	-	-	27	60	...	-	-	294	
早良	984	...	77	52	111	106	...	-	-	1 099	
千早	85	...	-	-	26	59	...	-	-	329	
狭山	83	...	67	30	27	61	...	196	-	-	
美原	353	...	31	31	86	61	...	-	-	-	

資料 近畿農政局大阪統計情報事務所

物 収 穫 高 (続)

		果 実 類								工 芸 作 物		茶	
たけのこ	れんこん	みかん	夏みかん	くり	ぶどう	なし	もも	かき	なたね	たばこ	荒	茶	
2 660	1 190	59 500	712	707	12 400	1 090	903	2 790	3	64	14		
3 040	1 090	37 800	771	589	9 290	950	754	2 990	...	29	11		
1 450	600	58 800	513	462	9 290	730	611	2 220	0	22	8		
2 620	317	52 000	663	410	7 850	790	514	1 890	-	18	4		
...	...	64 000	784	369	11 300	794	528	1 980	-	15	...		
...	...	55 777	621	62	8 131	726	491	1 634	...	15	...		
...	...	8 215	163	307	3 136	68	37	345	...	-	...		
...	...	15	-	-	-	-	-	-	...	-	...		
...	...	570	-	357	4	-	33	137	...	-	...		
...	...	13 031	98	11	4 057	3	78	83	...	-	...		
...	...	50 376	686	-	7 181	757	92	513	...	-	...		
...	...	-	-	-	25	34	333	1 246	...	15	...		
...	...	1 643	30	-	-	-	-	-	...	-	...		
...	...	16 071	254	-	2	-	198	93	...	-	...		
...	...	12	-	-	-	-	-	18	...	-	...		
...	...	1	-	-	-	-	16	20	...	-	...		
...	...	1	-	-	1	-	0	2	...	-	...		
...	...	1	-	-	2	-	-	-	...	-	...		
...	...	3 775	126	8	-	-	-	3	...	-	...		
...	...	17	-	-	14	-	-	22	...	-	...		
...	...	1	-	10	3	-	1	12	...	-	...		
...	...	-	-	-	-	-	-	13	...	-	...		
...	...	279	23	-	14	17	31	41	...	-	...		
...	...	3 500	31	-	12	-	-	32	...	14	...		
...	...	-	-	-	3	3	-	2	...	-	...		
...	...	1 679	-	8	36	637	30	213	...	-	...		
...	...	-	-	-	-	-	-	-	...	-	...		
...	...	27 275	157	-	-	-	31	849	...	-	...		
...	...	-	-	35	-	-	16	31	...	-	...		
...	...	520	-	-	3 870	-	55	13	...	-	...		
...	...	-	-	-	4 000	-	47	31	...	-	...		
...	...	-	-	-	-	-	-	-	...	-	...		
...	...	-	-	-	-	-	-	-	...	-	...		
...	...	-	-	-	-	69	-	16	...	-	...		
...	...	-	-	-	-	-	-	-	...	-	...		
...	...	970	0	-	4	-	4	44	...	1	...		
...	...	-	-	-	-	-	-	3	...	-	...		
...	...	33	-	1	170	-	15	30	...	-	...		
...	...	-	-	-	-	-	-	3	...	-	...		
...	...	-	-	-	-	-	-	3	...	-	...		
...	...	-	-	304	-	-	-	48	...	-	...		
...	...	-	-	42	-	-	-	15	...	-	...		
...	...	-	-	262	-	-	-	33	...	-	...		
...	...	-	-	-	-	-	-	-	...	-	...		
...	...	-	-	-	-	-	-	-	...	-	...		
...	...	363	96	-	3	17	22	73	...	-	...		
...	...	284	73	-	1	-	14	42	...	-	...		
...	...	-	-	-	-	-	-	-	...	-	...		
...	...	16	23	-	1	-	4	13	...	-	...		
...	...	63	0	-	1	17	4	18	...	-	...		
...	...	7 852	67	3	3 133	51	15	221	...	-	...		
...	...	2 204	-	-	2 970	-	-	64	...	-	...		
...	...	1 736	33	3	35	51	-	63	...	-	...		
...	...	3 816	34	-	-	-	-	47	...	-	...		
...	...	96	-	-	128	-	15	47	...	-	...		

第 6 表

農 用 機 械 所 有 台 数

本表は各年2月1日現在の「農業調査」によるものである。ただし昭和45年は1976年世界農林業センサスによるものである。なお、乗用トラクターは動力耕うん機に含まれている。

Table with columns for location (市町村), machine type (動力耕うん機, 動力噴霧機, 動力散粉機, 農用トラクタート三輪), and counts (総数, 個人所有, 共同所有). Rows include national totals and detailed data for various prefectures and municipalities.

資 料 大阪府企画部統計課

第 7 表

農産物販売収入第1位の部門別農家数

本表は昭和48年2月1日現在の「農業調査」によるものである。なお「農産物販売なしの農家」については、本表には該当しないので農家数の合計は総農家数にならない。

Table with columns for location (市町村), crop type (いね, 雑豆, 穀類, 工芸作物, 施設園芸, 野菜類, 果樹類, その他), and counts (総数, 個人所有, 共同所有). Rows include national totals and detailed data for various prefectures and municipalities.

資 料 大阪府企画部統計課



第 8 表

家畜家きん飼養頭羽数

本表は各年2月1日現在の「農業調査」によるものである。ただし昭和44年は近畿農政局大阪統計情報事務所調べにより、昭和45年は1970年世界農林業センサスによるものである。乳用牛は搾乳を目的として飼養している乳牛である。にわとりは採卵にわたりのこと成鶏の雌のみである。

市 町 村	乳用牛	肉用牛	豚	に わ と り	
				採 卵 用	ブ ロ イ ラ ー
昭和44年	17 740	2 530	61 870	3 092 000	...
45	10 387	1 541	21 697	2 339 019	102 575
46	15 500	1 490	61 300	2 508 000	60 000
47	16 309	2 025	67 533	2 219 000	89 000
昭和48年	9 257	1 489	25 194	1 520 504	64 679
市 部 計	7 479	1 032	21 501	1 353 883	60 596
市 部 計	1 778	457	3 693	1 666 621	4 083
大阪府	861	5	10 737	654 775	2 100
北大阪	1 447	505	2 242	161 148	6 623
東大阪	1 344	572	2 602	212 971	7 710
南河内	1 767	25	3 946	164 584	39 000
泉州	3 838	382	5 667	327 026	9 246
大塚市	861	5	10 737	654 775	2 100
豊池市	2 411	109	2 460	151 007	270
吹高市	427	70	65	32 008	900
泉南	392	1	290	1 539	-
高島市	82	-	-	7	-
高島市	27	1	1 275	3 681	5
高島市	-	-	-	51 900	-
高島市	71	9	-	10 801	2 355
高島市	53	5	180	8 600	-
高島市	12	-	5	27	-
高島市	765	384	260	79 265	-
高島市	108	31	121	20 450	200
高島市	-	-	180	37 140	-
高島市	279	67	2 259	11 339	5 550
高島市	469	4	-	42 290	-
高島市	161	6	60	23 052	580
高島市	25	2	6	48 121	35 000
高島市	281	-	511	6 022	4 000
高島市	8	4	50	318	-
高島市	309	1	70	4 653	-
高島市	65	36	60	18 948	-
高島市	37	8	890	39 865	800
高島市	177	-	600	12 000	-
高島市	-	-	12	17 533	-
高島市	-	7	108	2 600	-
高島市	-	-	29	3 510	-
高島市	137	4	462	14 804	30
高島市	98	111	128	39 128	2 506
高島市	150	160	210	7 626	6 300
高島市	74	6	485	10 862	-
三島郡	-	-	-	5 360	-
三島郡	-	-	-	5 360	-
三島郡	702	420	388	82 829	4 063
三島郡	99	21	-	24 444	2 000
三島郡	603	399	388	58 385	2 063
三島郡	-	-	-	-	-
三島郡	-	-	-	-	-
三島郡	261	19	505	25 791	20
三島郡	152	17	335	600	-
三島郡	63	-	-	-	-
三島郡	-	2	93	20 991	-
三島郡	-	-	77	4 200	20
三島郡	46	-	-	-	-
三島郡	815	18	2 800	52 641	-
三島郡	39	3	-	510	-
三島郡	73	1	100	1 510	-
三島郡	53	4	-	6 000	-
三島郡	247	10	100	11 700	-
三島郡	403	-	2 600	32 921	-

第 9 表

施設園芸の作物別収穫面積

本表は昭和48年2月1日現在の「農業調査」によるものである。

市 町 村	施設面積	な す	と ま と	きゅうり	洋 菜 類	その他の野菜	花 き 類	果 樹 類
昭和48年	1 946 699	651 371	89 638	111 148	65 674	796 418	190 602	224 412
市 部 計	1 554 812	411 708	80 252	92 051	52 714	694 895	190 094	175 438
市 部 計	391 887	239 663	3 446	19 097	12 960	101 523	508	48 974
大阪府	16 286	6 495	-	-	830	13 747	1 980	120
北大阪	159 739	9 723	30 100	20 515	8 505	70 691	42 973	2 526
東大阪	193 297	11 467	8 027	9 194	5 810	89 724	101 538	3 562
南河内	887 048	526 501	6 378	33 910	18 039	143 488	4 069	188 956
泉州	690 329	97 185	39 193	47 529	32 490	478 768	40 042	29 248
大塚市	16 286	6 495	-	-	830	13 747	1 980	120
豊池市	91 367	13 406	8 859	26 555	790	52 661	5 028	5 500
吹高市	53 696	10 451	3 719	7 175	200	33 489	8 400	13
泉南	9 449	1 088	-	-	-	2 895	5 400	-
高島市	20 552	2 000	1 593	3 743	3 030	180	11 250	-
高島市	22 233	2 650	2 502	6 465	300	6 350	8 818	-
高島市	29 609	1 459	440	1 020	1 550	11 480	9 560	9 000
高島市	22 872	160	1 510	700	-	16 249	9 173	-
高島市	98 631	11 598	6 580	1 695	2 600	92 241	-	-
高島市	2 950	-	-	-	2 260	3 476	-	-
高島市	29 164	2 976	5 320	6 949	-	10 957	3 630	3 472
高島市	29 544	3 365	15 480	8 143	100	9 740	3 327	450
高島市	65 227	5 189	1 196	1 105	3 289	24 107	34 620	-
高島市	240 170	22 141	8 540	7 200	22 650	182 890	3 580	-
高島市	232 863	215 126	1 000	9 299	730	5 805	1 500	600
高島市	13 010	300	-	-	-	14 810	-	-
高島市	16 228	4 404	350	2 074	259	9 841	1 919	150
高島市	21 876	10 360	-	3 594	-	9 732	-	-
高島市	518	22	186	4	6	277	138	-
高島市	46 760	26 050	5	-	-	1 200	7 050	14 537
高島市	41 953	331	5 772	1 360	-	28 831	4 647	1 576
高島市	2 000	-	-	-	-	-	2 000	-
高島市	270 496	56 597	595	-	4 190	68 570	500	139 930
高島市	2 983	200	100	-	255	800	2 000	-
高島市	11 742	-	3 090	-	4 975	5 763	-	-
高島市	4 300	-	-	-	-	4 300	-	-
高島市	2 890	1 600	1 290	-	-	-	-	-
高島市	63 757	2 540	-	-	-	24 847	58 150	-
高島市	77 998	10 960	10 900	3 834	4 700	49 207	6 424	-
高島市	1 825	-	825	825	-	-	1 000	-
高島市	11 863	240	400	311	-	10 450	-	90
三島郡	100	100	100	100	100	-	-	-
三島郡	100	100	100	100	100	-	-	-
三島郡	1 294	29	53	4	-	683	358	500
三島郡	320	-	-	-	-	320	-	-
三島郡	974	29	53	4	-	363	358	500
三島郡	-	-	-	-	-	-	-	-
三島郡	-	-	-	-	-	-	-	-
三島郡	47 798	1 120	150	50	-	51 300	-	198
三島郡	35 160	-	-	-	-	40 160	-	-
三島郡	9 870	20	-	-	-	9 870	-	-
三島郡	948	-	-	-	-	750	-	198
三島郡	1 820	1 100	150	50	-	520	-	-
三島郡	342 695	238 414	3 143	18 943	12 860	49 540	150	48 276
三島郡	82 177	49 500	-	-	-	7 700	150	24 900
三島郡	179 146	138 016	2 032	13 158	12 800	32 681	-	1 000
三島郡	16 267	1 632	116	2 670	60	1 700	-	12 156
三島郡	46 675	25 866	995	3 115	-	7 459	-	10 220
三島郡	18 430	23 400	-	-	-	-	-	-

第 10 表

にわとり産卵量、ひな発生羽数

年 次	産 卵 量	ひ な 発 生 羽 数				
		総 数	(内) 鑑 別 し た も の			
			計	め	す	お
	千個	千羽				
昭 和 43 年	589 500	5 296	3 860	1 914	1 946	
44	643 100	5 690	3 501	1 736	1 765	
45	634 700	5 543	3 987	1 983	2 004	
46	...	3 855	3 394	1 696	1 698	
昭 和 47 年	...	3 190	2 704	1 338	1 366	
春 び な	...	...	...	...	...	
秋 び な	...	...	...	...	...	

資 料 近畿農政局大阪統計情報事務所

第 11 表

牛乳(生乳)・飲用牛乳の生産および移出入量

年 月	牛 乳 (生 乳)				飲 用 牛 乳			
	生 産 量	前年=100	他府県から の移入量	他府県への 移出量	生 産 量	前年=100	他府県から の移入量	他府県への 移出量
昭 和 43 年	82 336	106.7	98 642	15 054	170 221	106.2	42 588	25 865
44	81 771	99.3	116 125	18 747	169 898	99.8	50 341	28 163
45	77 020	94.2	134 037	23 145	177 154	104.3	61 330	40 462
46	71 689	93.0	140 018	22 456	183 834	103.8	50 289	35 701
昭 和 47 年	65 642	91.6	153 168	27 172	189 375	103.0	61 176	37 541
1 月	5 694	91.4	11 068	2 004	13 692	114.3	4 046	1 802
2	5 430	91.8	11 402	1 996	14 236	110.9	4 304	1 472
3	6 012	90.7	12 440	2 318	14 834	104.4	4 789	3 204
4	5 844	89.7	13 073	2 510	14 406	93.4	4 747	3 321
5	6 250	92.1	14 382	2 485	16 777	101.2	4 716	3 555
6	6 011	94.2	14 016	2 422	17 170	101.0	5 003	3 506
7	5 752	93.7	14 418	2 644	17 150	98.8	5 876	3 787
8	5 201	89.6	14 234	2 484	16 042	104.3	5 343	3 649
9	4 821	92.1	12 479	2 198	17 192	105.5	5 799	3 631
10	4 856	91.8	12 650	2 091	17 450	108.1	5 732	3 535
11	4 738	91.1	11 337	1 972	15 443	102.0	5 671	3 101
12	5 033	90.5	11 669	2 048	14 983	96.7	5 150	2 978

資 料 近畿農政局大阪統計情報事務所

第 12 表

と殺頭数および枝肉量

本表はと殺場についての調査報告から作成したものであるが、自家消費量は含まない。

年 中	成 牛		子 牛		馬		豚		め ん 羊		や ぎ	
	頭 数	枝肉量	頭 数	枝肉量	頭 数	枝肉量	頭 数	枝肉量	頭 数	枝肉量	頭 数	枝肉量
	頭	トン	頭	トン	頭	トン	頭	トン	頭	トン	頭	トン
昭 和 43 年	158 752	43 365	3 645	90	1 721	587 537 714	31 514	-	-	2	0	
44	188 615	51 729	5 934	144	1 611	573 947 646	29 318	-	-	10	0	
45	217 302	60 763	4 257	108	1 596	564 568 545	36 583	-	-	19	0	
46	218 224	60 025	2 456	70	1 330	467 591 418	39 052	-	-	19	0	
昭 和 47 年	124 072	59 899	85	24	1 025	348 93 119 38 850	-	-	3	1		

資 料 大阪府衛生部食品衛生課

第 13 表

農家(1戸当り)経済の概況

本表は「農家経済調査」による結果である。△印は負数を示す。

項 目	昭和39年 平 均	昭和40年 平 均	昭和41年 平 均	昭和42年 平 均	昭和43年 平 均	昭和44年 平 均	昭和45年 平 均	昭和46年 平 均	昭和47年 平 均
農 業 所 得	482.1	427.0	519.2	571.9	594.9	615.8	597.8	609.3	705.3
農 業 所 得	200.7	180.0	232.6	266.6	283.6	306.5	306.6	265.1	289.2
農 業 所 得	281.4	247.0	286.6	305.3	311.3	309.3	291.2	344.2	416.1
農 所 外 得	565.0	719.4	864.1	1 061.6	1 242.0	1 338.2	1 679.4	1 900.6	2 227.3
農 所 外 得	15.7	127.6	94.1	21.3	74.4	136.3	132.0	162.2	161.9
農 所 外 得	549.3	591.8	770.0	1 040.3	1 167.6	1 201.9	1 547.4	1 738.4	2 065.4
農 家 所 得	830.7	838.8	1 056.6	1 345.6	1 478.9	1 511.2	1 838.6	2 082.6	2 481.5
租 税 公 課 諸 負 担	71.7	92.6	135.6	147.3	185.8	210.4	247.6	411.4	378.4
税 引 所 得	759.0	746.2	921.6	1 198.3	1 293.1	1 300.8	1 591.0	1 671.2	2 103.1
被 贈 扶 助 等 の 収 入	77.9	73.3	77.3	113.5	142.2	161.8	114.0	248.6	347.4
可 処 分 所 得	836.9	819.5	998.9	1 311.8	1 435.5	1 462.6	1 705.0	1 919.8	2 450.5
家 族 家 計 費	802.9	924.2	975.8	1 227.1	1 337.5	1 539.3	1 580.9	1 797.4	2 353.7
農 家 経 済 余 剰	34.0	△104.7	23.1	84.7	98.0	△76.7	124.1	122.4	96.8
経 営 外 益	196.8	1 062.1	180.9	275.2	167.9	1 033.0	655.5	698.9	1 954.6
経 営 外 益	7.8	9.9	8.3	0.3	6.0	98.5	47.4	26.5	54.1
純 余 剰	223.0	947.5	195.7	359.6	259.9	857.8	732.2	794.4	1 996.9
財 産 的 収 入	539.8	1 626.6	1 175.0	983.8	910.4	2 138.5	2 150.4	2 266.6	3 640.8
財 産 的 収 入	171.5	1 093.4	137.7	260.4	89.5	970.7	549.4	637.4	1 836.1
財 産 的 収 入	0.1	1.4	0.7	-	-	-	-	-	-
財 産 的 収 入	1.4	0.4	0.6	0.3	2.8	0.6	-	-	0.2
財 産 的 収 入	-	-	-	-	-	1.5	5.2	17.2	0.6
財 産 的 収 入	4.9	6.3	5.3	2.9	0.7	1.2	2.1	11.2	11.6
財 産 的 収 入	-	-	0.1	-	-	-	-	0.3	-
有 価 証 券 売 却	10.1	9.0	10.5	7.5	-	-	-	-	-
引 出 及 回 収	322.8	418.6	914.1	555.1	777.1	1 083.8	1 492.1	1 411.6	1 754.8
借 入 金	29.0	151.5	106.0	157.6	40.3	80.7	101.6	188.9	37.5
財 産 的 支 出	622.5	1 610.2	1 288.9	1 182.4	1 172.3	2 370.5	2 579.1	2 609.0	3 954.5
財 産 的 支 出	51.7	309.8	266.9	3.5	2.1	609.1	564.9	267.6	960.7
財 産 的 支 出	15.1	50.5	157.7	191.0	275.4	153.0	348.8	299.9	201.8
財 産 的 支 出	24.0	37.4	32.1	46.0	31.4	25.7	23.0	24.0	54.0
財 産 的 支 出	-	-	-	-	-	60.6	42.0	66.4	64.8
財 産 的 支 出	3.7	8.4	6.0	-	2.6	6.7	10.9	18.3	36.6
財 産 的 支 出	0.6	0.8	-	-	-	-	-	2.4	-
外 部 投 資	12.4	29.9	20.0	7.7	838.2	1 458.6	1 505.6	1 854.4	2 534.2
預 入 お よ び 積 立	492.1	1 137.0	623.9	866.3	-	-	-	-	-
借 入 金 返 済	22.9	36.4	182.3	67.9	22.6	56.8	83.9	76.0	102.4

資 料 近畿農政局大阪統計情報事務所

第 14 表

市町村別農業粗生産額

本表の粗生産額は農産物の生産量統計を基にし品目別に実効価格、庭先価格を乗じて算出したもので、所得の実現に見合う社会的生産物としての数量を価格に表わしたもので、したがって販売したものと自家消費したものと合計である。総額には加工農産物、工芸作物が含まれるので内訳とは一致しない。

Table with columns for year (昭和43-46), total amount, and various agricultural products (rice, wheat, beans, etc.) with sub-categories for different regions.

第 15 表

米 生 産 費 (玄米150キログラム当り)

Table showing rice production costs by year (昭和43-47) with columns for main products, by-products, and various expenses.

資料 近畿農政局大阪統計情報事務所。

第 16 表

農 業 生 産 指 数

本表は昭和45年を100とし大阪府の生産指数は中間物を控除しない収穫量を生産量として計算した収穫量生産指数、生産額の構成比が1%以下の部門と花きを含む耕種の「その他」部門は除外されている。全国指数は収穫量から中間生産物を控除した数量を生産量として計算されている。

Table showing agricultural production indices for Osaka Prefecture and all Japan from 1944 to 1947, categorized by crop type.

資料 近畿農政局大阪統計情報事務所。農林省統計情報部管理課。

第 17 表

農 村 消 費 水 準 指 数 (全国)

本表は農林省所管「農家経済調査」における自給物を含んだ家計支出金額の比較時と基準時の比であらわした農村消費支出金額名目指数を農村消費者物価指数で除して算出したものである。

Table showing rural consumption level indices for all Japan from 1942 to 1947, categorized by expenditure type.

資料 農林省統計情報部。経済企画庁。

第 18 表

府 県 別 農 業 概 況

本表の a) は各年 8 月 1 日現在、b) は各年中、都道府県別の数は 46 年のものである。合計と内訳の計とが一致しないのはラウンドしたためである。

府 県	農 家 数				農 家 人 口		a) 耕 地 面 積		b) 生 産 農 業 得 所 百万円	
	総 数	専 業	1 種 兼 業	2 種 兼 業	総 数	(内) 農 業 主 者	総 数	(内) 田		
昭 和 42.12. 1	5 419 000	1 151 000	1 679 000	2 599 000	27 904 000	10 583 260	5 938 000	3 415 000	2 425 830	
43.12. 1	5 351 000	1 071 000	1 666 000	2 613 000	27 212 000	10 132 270	5 897 000	3 435 000	2 488 355	
45.12. 1	5 341 800	831 700	1 801 500	2 708 600	26 280 000	10 252 000	5 852 000	3 441 000	2 561 600	
46. 1. 1	5 260 670	798 460	1 566 410	2 895 760	25 875 550	9 596 400	5 796 000	3 415 000	2 568 400	
昭 和 47. 1. 1	5 170 430	743 430	1 403 690	3 023 230	24 988 740	9 082 160	5 741 000	3 364 000	2 376 000	
北 海	道 森	152 720	65 080	45 140	42 530	746 450	356 360	1 010 000	288 100	177 426
	手 城	112 610	17 440	44 100	51 080	589 310	225 530	171 500	98 900	77 087
	岩 手	124 810	16 330	49 660	58 820	642 330	262 680	171 800	107 600	64 366
	宮 城	119 500	11 880	43 980	63 650	646 510	212 960	167 700	130 700	80 468
	秋 田	117 670	8 610	48 430	60 650	590 120	213 920	159 500	134 100	79 584
山 福 茨 栃 群	形 島	109 550	8 480	50 760	50 310	567 340	214 470	153 800	116 700	72 570
	城 木	157 640	20 200	67 890	69 530	851 970	340 860	202 000	123 500	91 936
	不 木	187 570	30 500	69 590	87 480	958 670	373 780	227 800	118 400	113 182
	木 馬	113 120	14 240	40 350	58 530	600 520	211 740	152 400	110 300	68 384
	馬 木	116 460	17 980	41 480	57 040	598 500	242 280	111 400	41 100	61 484
埼 千 東 神 新	玉 葉	141 740	19 180	42 030	80 530	774 520	270 150	133 500	76 300	67 457
	京 川	157 930	27 890	55 050	74 990	797 910	310 580	179 700	105 800	111 324
	川 潟	35 200	4 130	6 220	24 850	186 360	53 650	16 800	2 590	12 090
	新 潟	55 750	8 780	11 870	35 100	316 170	107 080	33 100	10 300	31 041
	新 潟	189 700	13 090	83 890	92 720	971 940	386 630	233 400	202 700	88 319
富 石 福 山 長	山 川	76 290	2 990	14 020	59 280	368 160	103 660	81 500	76 900	31 835
	井 梨	70 780	3 010	13 570	54 200	343 130	100 550	63 200	53 200	25 653
	野 野	59 470	2 910	9 660	46 900	283 960	83 780	55 300	49 900	24 337
	山 野	71 510	12 970	19 530	39 010	330 240	122 420	46 100	15 400	32 954
	山 野	205 950	26 180	42 950	136 820	935 050	352 840	166 700	85 600	75 980
岐 静 愛 三 滋	阜 岡	125 770	6 350	20 210	99 210	614 630	178 190	86 800	64 900	37 245
	知 重	147 810	20 510	38 250	89 040	776 160	263 950	116 700	48 400	81 747
	賀 賀	167 750	19 520	30 720	117 510	854 070	267 050	119 400	78 200	80 271
	滋 賀	114 200	9 660	23 540	81 000	529 710	161 370	94 800	70 900	40 165
	滋 賀	87 010	5 070	15 230	66 740	409 090	126 540	71 800	65 000	29 680
京 大 兵 奈 和	都 阪	69 100	8 150	10 450	50 500	317 250	107 190	47 800	38 100	24 935
	庫 良	61 200	5 690	7 420	48 080	310 550	83 360	28 300	21 900	22 591
	山 山	175 020	12 790	23 280	138 950	834 410	243 710	109 500	96 800	50 016
	奈 和	55 270	5 960	8 510	40 810	266 350	81 870	35 500	26 700	20 823
	奈 和	64 890	13 410	12 020	39 460	283 920	101 830	48 100	21 800	33 010
鳥 島 岡 広 山	取 根	55 630	7 460	14 710	33 460	264 550	99 850	50 300	33 900	24 663
	山 島	85 250	8 700	23 990	52 540	376 580	142 100	66 600	51 700	23 666
	島 口	148 020	16 610	27 860	103 550	654 180	214 780	112 200	84 700	45 159
	山 口	146 380	18 960	20 340	107 080	612 160	194 260	99 800	69 300	45 410
	山 口	102 800	14 990	18 720	69 070	433 240	154 940	80 800	64 000	34 651
徳 香 愛 高 福	島 川	69 130	9 630	14 130	45 360	323 080	111 030	49 000	29 400	26 647
	媛 知	76 480	8 450	16 930	51 100	348 240	114 680	51 300	37 200	31 082
	岡 岡	112 170	20 230	30 320	61 620	502 390	199 920	87 900	38 000	52 959
	福 岡	62 780	14 290	11 990	36 490	264 080	106 750	48 900	34 300	26 210
	福 岡	147 080	22 900	33 160	91 000	729 220	269 200	125 900	95 800	68 973
佐 長 熊 大 官	賀 崎	69 390	9 790	23 190	36 410	348 910	125 330	79 000	55 100	41 058
	本 分	90 130	16 760	30 280	43 060	452 200	162 000	80 200	34 000	36 039
	崎 崎	144 040	36 510	46 440	61 030	699 860	287 140	154 900	88 300	70 033
	大 官	107 440	20 430	25 080	61 930	471 580	182 190	90 600	57 100	35 513
	大 官	95 980	22 700	31 800	41 480	421 850	173 100	95 000	47 800	37 579
鹿 児 島	213 740	56 040	44 950	112 730	791 320	303 910	172 100	62 300	50 272	

第 6 章  
林 業