

第 9 表 都道府県別普通会計決算額

主要項目のみ掲載

都道府県	歳 入				歳 出							
	総 額	(内) 地方税	(内) 地方譲与税、交付税	(内) 国庫支出金	総 額	(内) 総務費	(内) 民生、衛生、労働費	(内) 農林水産業、商工費	(内) 土木費	(内) 警察、消防費	(内) 教育費	(内) 公債費
昭和49年度	131 434	46 503	23 044	34 024	129 202	7 457	15 674	20 406	26 896	9 837	38 703	3 668
昭和50年度	144 762	42 810	25 413	39 096	143 859	7 917	17 391	22 488	27 341	11 239	44 989	5 090
北海道	8 230	1 532	2 005	2 952	8 221	423	852	2 070	1 369	472	2 459	153
青森	2 500	283	800	955	2 501	103	265	478	484	111	769	65
岩手	2 397	279	808	773	2 390	108	293	550	437	104	789	60
宮城	2 391	563	572	706	2 391	144	253	446	413	156	821	90
秋田	2 250	257	722	803	2 249	78	241	531	445	107	630	66
山形	2 109	270	673	712	2 108	135	209	430	417	107	626	52
福島	2 934	487	887	965	2 928	131	299	569	601	140	1 005	69
茨城	3 034	693	576	857	3 000	132	304	444	832	156	998	77
栃木	2 163	538	437	562	2 106	148	201	446	389	128	697	53
群馬	2 108	501	427	596	2 100	105	220	460	384	122	713	40
埼玉県	3 652	1 247	495	868	3 628	235	404	477	707	265	1 376	84
千葉県	3 615	1 133	542	914	3 592	181	332	577	800	235	1 227	141
東京都	19 201	11 547	20	2 077	18 924	1 241	3 488	756	3 606	2 810	3 763	1 055
神奈川県	4 799	2 285	109	881	4 772	368	541	420	623	567	1 932	161
新潟県	3 617	665	973	1 227	3 616	130	322	698	840	177	1 141	149
富山県	1 706	347	401	517	1 700	74	149	405	336	97	493	78
石川県	1 652	371	404	440	1 671	70	175	363	369	88	472	77
福井県	1 437	241	415	453	1 425	80	141	325	296	76	391	61
山梨県	1 348	192	406	438	1 324	98	141	295	256	70	380	31
長野県	2 766	574	661	860	2 782	114	297	617	519	137	917	83
岐阜県	2 339	574	525	692	2 301	129	185	471	475	128	738	70
静岡県	3 383	1 224	282	1 031	3 338	167	268	509	604	233	1 148	156
愛知県	5 819	2 730	17	1 266	5 786	366	639	863	1 033	517	1 934	195
三重県	2 233	491	480	731	2 209	107	223	309	440	117	722	93
滋賀県	1 436	323	327	385	1 446	87	145	287	257	76	458	66
京都府	2 321	881	353	505	2 321	191	251	248	362	281	843	65
大阪府	8 091	3 788	9	1 365	8 163	591	963	707	1 494	964	2 922	367
兵庫県	5 326	1 696	576	1 347	5 335	247	500	650	1 077	471	1 888	222
奈良県	1 269	244	394	347	1 265	56	150	207	260	77	437	48
和歌山県	1 644	317	493	496	1 626	95	240	295	276	88	518	45
鳥取県	1 197	139	396	394	1 187	61	144	300	253	61	318	30
島根県	1 768	167	541	650	1 760	92	184	422	380	73	453	54
岡山県	2 490	571	449	696	2 473	154	265	466	510	150	744	107
広島県	2 990	972	380	963	3 003	139	330	468	660	193	1 000	86
山口県	2 172	498	444	631	2 157	99	240	369	455	147	670	79
徳島県	1 594	179	494	518	1 564	64	220	316	319	73	420	56
香川県	1 344	293	318	376	1 307	74	190	223	253	82	400	22
愛媛県	2 171	359	576	691	2 125	91	231	360	489	116	707	48
高知県	1 916	185	557	733	1 900	77	261	358	389	73	467	55
福岡県	4 768	1 314	839	1 435	4 717	274	819	442	636	427	1 753	155
佐賀県	1 450	185	476	489	1 449	71	155	336	266	69	451	43
長門県	2 354	318	749	802	2 329	97	337	418	371	150	830	85
熊本県	2 596	359	773	948	2 568	101	330	568	429	128	824	73
大分県	1 990	280	585	668	1 968	110	219	370	395	100	646	56
宮崎県	1 826	220	571	662	1 814	83	197	351	368	91	576	71
鹿児島県	2 816	307	954	1 084	2 790	128	371	569	483	132	950	70
沖縄県	1 550	196	523	634	1 531	69	210	247	286	98	574	29

資料 自治省財政局「地方財政統計年報」

第 18 章

公務員および選挙

第 18 章 公務員および選挙

地方公務員の数

地方公務員とは、いわゆる地方公共団体に勤務する者をいい、その範囲は地方公共団体の職種により極めて広範かつ多様で、さらにその身分が国家公務員に属する者もあり、複雑多岐にわたっている。行政部門別、職区分別に分けてみると、一般職員、教育公務員、警察官、議会議員となり、一般職員はさらに、一般行政関係、消防関係、企業関係、教育関係に細分される。

昭和52年における府下の地方公務員は、総数で20万9,635人となり、51年に比べて1万774人、5.4%増加した。このうち一般職の公務員は12万6,648人で府民66人に1人の割合である。また教育公務員は6万5,601人で同127人に1人、警察官は1万7,386人で同480人に1人の割合となっている。

一般職員を部門別にみると、一般行政関係（消防、企業、教育のいずれにも該当しない機関または施設に勤務する者）は51年よりも2,555人増の8万3,535人である。府市町村別では、全体の54.1%を大阪市（2万7,852人）と大阪府（1万7,332人）が占めている。また、消防関係は6,453人（うち大阪市56.0%）、企業関係は1万9,556人（同72.3%）、教育関係は1万7,104人（同28.2%）となっている。

さらに、府市町村議会の議員数は51年末現在で、定数1,364人に対し1,345人となり、19人が欠員である。

選挙人名簿登録者数

昭和42年7月に住民基本台帳法が公布され、44年7月から同法第15条の規定が施行された。この結果、従来の永久選挙人名簿への登録の申出制度が廃止され、住民基本台帳に記載されている者を職種で登録することとなり、また登録回数も、選挙時の登録と年1回（9月）の定時登録になり、選挙時にできるだけ多くの有権者が把握できるようになった。

昭和52年9月10日現在の選挙人名簿登録者数は563万7,913人で、51年に比べて3万2,797人増加した。地域別にみると、大阪市地域が193万4,343人で51年に比べて2万6,245人減少したほかは、各地域で増加している。

衆議院議員選挙の概況

昭和51年12月5日に実施された第34回衆議院議員選挙

は、50年に衆議院の定数は正、選挙公営の拡充など公職選挙法の大幅な改正がなされて、初めて行われる全国一斉の国政選挙であり、また新憲法下では初めての任期満了による選挙であった。

今回の総選挙は、ロッキード事件、長びく景気の停滞、選挙直前に新党が結成されるなどの情勢の中で、いわゆる6大政党による激しい選挙戦が展開された結果、全国の投票率は73.45%と高かった。

この傾向は大阪での投票にもみられ、当日有権者数は560万人（男276万人、女284万人）で、投票率は64.05%（男62.67%、女65.40%）と、最近の総選挙の投票率としては42年（第31回）の68.39%に次ぐ高率である。

参議院議員選挙の概況

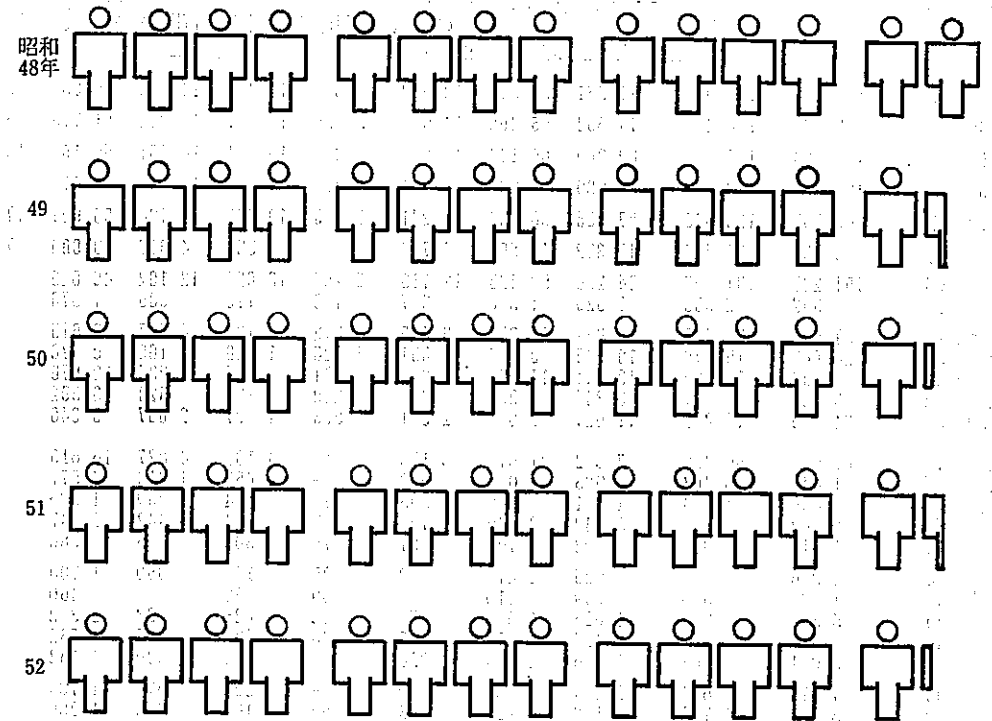
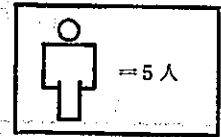
昭和52年7月10日に執行された第11回参議院議員通常選挙は、既成6政党の外に新たに社会市民連合、革新自由連合、日本女性党が確認団体となり激しい選挙戦が展開された。また、与野党逆転の成否が今回の選挙の焦点として前面に押し出されたものの、51年暮れの総選挙のようなロッキード問題や、前回（49年）の参議院選挙での石油ショックと狂乱物価など、際立った政治的争点が欠けたため、全国の投票率（地方区）は前回をかなり下回った。

一方、大阪地方区の状況を見ると、3議席を12人の候補者が争うという全国でも屈指の激戦区となったが、投票率は62.56%（男60.76%、女64.31%）にとどまり、戦後11回の参議院通常選挙を通じて5番目の投票率であった。しかし、衆議院議員総選挙に比べて全般的に低調と言われる中においては、今回の投票率はまずまずの結果であった。

市町村別にみると、前回の投票率を上回ったのは東大阪市（62.28%）と河内長野市（65.88%）の2市だけである。

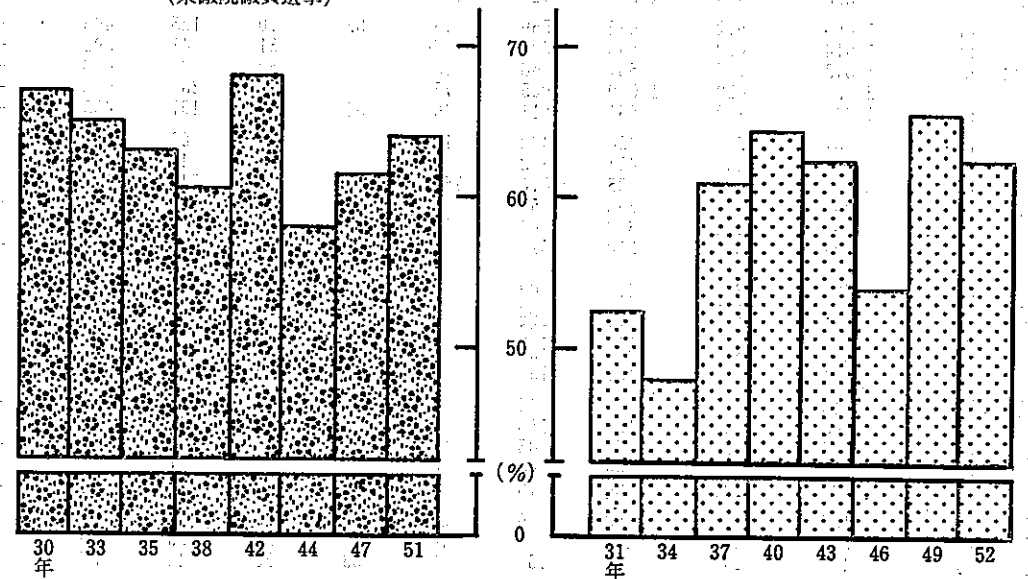
また、今回府の最高投票率を記録したのは豊能町（76.65%）で、以下能勢町75.56%、交野市70.52%、田尻町70.07%、岬町69.59%、忠岡町69.41%の順。逆に、団地などを抱え、無党派層の多い都市では軒並み低調で、大阪市を除いて最も低率だったのは泉南市の60.22%、次いで泉佐野市60.27%、茨木市61.32%などが続いている。

一般職地方公務員
1人当たりの府民数



選挙の投票率

(衆議院議員選挙)



第1表 府市町村別地方公務員数

本表は各年4月1日現在のもの、(但しb)の教育公務員は5月1日現在学校基本調査による学校教育法第1条の学校の本務教員数である。また、b)は各年の前年末現在数を掲げてあるが総数には含まれていない。

Table with columns for year, location, total number of employees, and breakdown by category (General Administration, Fire, Education, etc.).

資料 大阪府総務部地方課「自治大阪」、大阪府選挙管理委員会、大阪府総務部給与課、企画部統計課調

第2表 市町村別選挙人名簿登録者数

Table with columns for year, location, and voter registration counts by gender for the years 1950 and 1951.

資料 大阪府選挙管理委員会調

第3表 市町村別衆議院議員選挙投票数

Table with columns for City/Town/Village, Total Eligible, Male/Female, Total Voters, Male/Female, Total Votes, Male/Female, and Rate. Includes sub-totals for City, District, and various municipalities like Osaka, Kyoto, and Hyogo.

資料 大阪府選挙管理委員会調

第4表 市町村別参議院議員選挙投票数

Table with columns for City/Town/Village, Total Eligible, Male/Female, Total Voters, Male/Female, Total Votes, Male/Female, and Rate. Includes sub-totals for City, District, and various municipalities like Osaka, Kyoto, and Hyogo.

資料 大阪府選挙管理委員会調

第 9 表 都道府県別地方公務員数、選挙人名簿登録者数

地方公務員数は地方公務員給与実態調査によるもので、都道府県市町村職員にかかるものである。

都道府県	地方公務員数(昭和51年4月1日現在)				選挙人名簿登録者数 (昭和51年9月10日現在)				
	総数	(うち)一般職員	(うち)教育公務員	(うち)警察官	総数	男	女	市区部	郡部
総数	2 893 901	1 793 255	888 442	197 580	77 892 628 37 718 195 40 174 433			58 705 780 19 186 848	
北海道	160 590	103 016	48 362	8 299	3 680 239 1 774 751 1 905 488			2 583 027 1 097 212	
青森	44 349	27 221	14 928	1 830	1 017 964 486 048 531 916			604 662 413 302	
岩手	43 714	26 894	14 902	1 712	973 805 463 198 510 607			541 995 431 810	
宮城	51 370	32 389	15 605	2 735	1 364 113 659 240 704 873			805 702 558 411	
秋田	36 617	21 935	12 252	1 660	889 062 418 783 470 279			453 779 435 283	
山形	36 148	23 126	11 182	1 688	880 654 416 194 464 460			599 590 281 064	
福島	54 053	31 414	19 402	2 575	1 370 162 652 083 718 079			828 780 541 382	
茨城	57 755	34 464	20 053	3 056	1 642 441 806 481 835 960			800 385 842 056	
栃木	40 210	24 065	13 711	2 268	1 182 117 573 517 608 600			763 658 418 459	
群馬	41 907	24 869	14 595	2 319	1 234 890 595 917 638 973			769 983 464 907	
埼玉県	93 310	55 119	32 225	5 829	3 249 708 1 627 996 1 621 712			2 701 184 548 524	
千葉県	91 053	56 767	29 057	4 993	2 857 713 1 426 701 1 431 012			2 348 164 509 549	
東京都	318 138	208 268	67 831	39 810	8 177 577 4 081 160 4 096 417			8 084 602 92 975	
新潟	136 358	86 553	38 500	11 170	4 403 837 2 243 599 2 160 238			4 169 214 234 623	
富山	68 345	41 845	22 531	3 180	1 689 175 803 934 885 241			1 044 562 644 613	
石川県	31 788	20 388	9 392	1 612	764 671 360 773 403 898			533 099 231 572	
福井	29 877	18 738	9 268	1 636	747 797 354 707 393 090			510 196 237 601	
山梨	23 535	14 738	7 328	1 292	542 935 256 559 286 376			360 033 182 902	
長野	23 342	14 401	7 436	1 264	549 950 262 039 287 911			274 707 275 243	
岐阜	53 802	34 003	16 857	2 648	1 441 101 680 327 760 774			877 179 563 922	
静岡県	47 919	29 267	15 956	2 494	1 289 548 618 023 671 525			771 477 518 071	
愛知県	72 875	43 310	25 004	4 392	2 295 876 1 115 341 1 180 535			1 759 062 536 814	
三重	141 237	89 991	40 580	10 204	3 986 973 1 979 742 2 007 231			3 355 500 631 473	
滋賀	43 858	27 161	14 201	2 215	1 143 993 544 185 599 808			747 518 396 475	
京都府	26 295	16 013	8 634	1 468	688 787 331 182 357 605			359 688 329 099	
大阪府	60 249	37 888	16 731	5 552	1 724 401 827 779 896 622			1 458 828 265 573	
兵庫県	203 369	128 212	59 940	17 044	5 605 116 2 762 332 2 842 784			5 448 610 155 506	
奈良	123 584	74 851	38 679	9 547	3 455 138 1 674 694 1 780 444			2 875 726 579 412	
和歌山	29 242	17 841	9 646	1 531	751 501 359 403 392 098			497 294 254 207	
鳥取	31 917	19 411	10 685	1 733	761 795 360 027 401 768			457 397 304 398	
島根	17 820	11 411	5 248	968	419 518 195 601 223 917			231 411 188 107	
岡山	24 463	14 872	8 182	1 214	556 039 259 484 296 555			301 602 254 437	
広島	46 904	27 751	16 127	2 639	1 298 571 619 161 679 410			913 446 385 125	
山口	65 095	40 266	20 978	3 665	1 856 027 893 733 962 294			1 321 305 534 722	
徳島	42 021	26 102	13 001	2 740	1 109 608 519 522 590 086			831 697 277 911	
香川県	25 614	15 857	8 348	1 255	585 158 276 116 309 042			288 646 296 512	
愛媛	25 915	15 986	8 320	1 401	692 791 325 631 367 160			364 345 328 446	
高松	37 663	22 608	12 944	1 952	1 047 073 487 642 559 431			699 230 347 843	
福岡	27 029	17 470	8 054	1 336	600 594 278 795 321 799			378 991 221 603	
佐賀	95 774	57 325	29 809	8 331	3 018 930 1 417 845 1 601 085			2 214 975 803 955	
長門	23 959	14 497	7 981	1 346	583 604 268 147 315 457			300 213 283 391	
熊野	44 400	26 401	15 222	2 712	1 067 522 494 524 572 998			658 627 408 895	
大分	47 098	29 098	15 327	2 445	1 215 151 558 182 656 969			646 611 568 540	
宮崎	34 808	20 970	11 974	1 724	847 816 390 180 457 636			571 481 276 335	
鹿児島	31 866	19 878	10 359	1 620	761 269 353 098 408 171			504 280 256 989	
鹿儿岛	52 448	30 975	18 556	2 486	1 217 015 551 463 665 552			646 344 570 671	
沖縄	34 218	19 630	12 539	1 990	652 903 312 356 340 547			445 975 206 928	

第 19 章
教 育