

第 22 表 都道府県別人口、出生・死亡、自府県外との移動

総人口は単位未満を四捨五入してあるので、男女計と総数及び都道府県計と全国の数は必ずしも一致しない。総人口は各年10月1日現在の総理府統計局推計人口及び、昭和55年国勢調査結果・出生・死亡は厚生省人口動態統計による1月～12月の計であり、自然増加と死亡の全国分には県名不詳の死亡数を含むため都道府県計と総数は一致しない。自府県との移動は総理府統計局住民基本台帳人口移動報告による1月～12月の計であり、△印は転出超過である。

都道府県	総人口			出生・死亡(日本人)			自府県外との移動(日本人)		
	総数	男	女	自然増加	出生	死亡	転出入超過	転入	転出
昭和51年	113 089	55 665	57 423	1 129 347	1 832 617	703 270	-	3 565 121	3 565 121
52	114 154	56 199	57 956	1 065 026	1 755 100	690 074	-	3 567 559	3 567 559
53	115 174	56 704	58 470	1 012 822	1 708 643	695 821	-	3 487 439	3 487 439
54	116 133	57 180	58 953	952 916	1 642 580	689 664	-	3 469 432	3 469 432
昭和55年	117 060	57 594	59 467	854 088	1 576 889	722 801	-	3 362 056	3 362 056
北海道	5 576	2 737	2 839	43 092	75 526	32 434	△ 4 755	75 801	80 556
青森県	1 524	735	788	11 709	21 761	10 052	△ 5 145	36 617	41 762
岩手県	1 422	688	733	9 746	19 638	9 892	△ 4 691	31 825	36 516
宮城県	2 082	1 026	1 056	18 478	31 129	12 651	4 151	59 590	55 439
秋田県	1 257	603	653	7 045	16 324	9 279	△ 5 095	22 817	27 912
山形県	1 252	605	647	6 916	16 871	9 955	△ 3 016	22 180	25 196
福島県	2 035	991	1 045	14 635	29 504	14 869	△ 4 540	43 428	47 968
茨城県	2 558	1 273	1 285	19 511	36 369	16 858	24 089	79 405	55 316
栃木県	1 792	886	907	13 819	25 928	12 109	1 850	40 199	38 349
群馬県	1 849	909	940	12 850	25 140	12 290	1 757	35 295	33 538
埼玉県	5 420	2 739	2 681	50 961	75 090	24 129	51 623	226 705	175 082
千葉県	4 735	2 383	2 352	42 589	65 554	22 965	65 911	229 366	163 455
東京都	11 618	5 856	5 762	81 695	139 953	58 258	△95 443	490 980	586 423
神奈川県	6 924	3 536	3 381	64 433	94 356	29 923	27 828	275 364	247 536
新潟県	2 451	1 194	1 258	15 093	32 812	17 719	△ 4 213	40 809	45 022
富山県	1 103	533	571	5 632	13 555	7 923	△ 1 504	18 531	20 035
石川県	1 119	543	577	7 457	15 138	7 681	310	24 314	24 004
福井県	794	384	410	4 832	10 724	5 892	△ 1 347	14 580	15 927
山梨県	804	392	413	3 871	10 014	6 143	△ 224	18 618	18 842
長野県	2 084	1 009	1 075	11 484	27 187	15 703	△ 1 826	38 066	39 892
岐阜県	1 960	954	1 006	12 823	25 834	13 011	2 027	42 357	40 330
静岡県	3 447	1 696	1 751	26 610	47 160	20 550	△ 3 083	73 220	76 303
愛知県	6 222	3 112	3 109	55 963	87 697	31 734	△10 057	133 225	143 282
三重県	1 687	818	869	9 292	21 446	12 154	5 478	42 837	37 359
滋賀県	1 080	529	551	8 670	15 946	7 276	9 366	35 830	26 464
京都府	2 527	1 238	1 289	16 080	32 139	16 059	△ 2 714	74 599	77 313
大阪府	8 473	4 204	4 270	67 684	111 956	44 272	△40 634	227 396	268 030
兵庫県	5 145	2 512	2 633	36 402	68 677	32 275	△11 732	130 141	141 873
奈良県	1 209	587	622	8 326	15 949	7 623	20 047	56 859	36 812
和歌山県	1 087	523	564	4 723	13 444	8 721	△ 3 402	19 595	22 997
鳥取県	604	290	314	3 226	8 196	4 970	303	16 048	15 745
島根県	785	377	407	2 854	9 959	7 105	△ 837	20 090	20 927
岡山県	1 871	905	966	10 444	24 463	14 019	△ 1 731	43 780	45 511
広島県	2 739	1 337	1 402	19 125	37 360	18 235	3 167	78 274	75 107
山口県	1 587	759	828	7 451	19 798	12 347	△ 3 760	42 760	46 520
徳島県	825	396	429	3 541	10 544	7 003	△ 1 438	17 772	19 210
香川県	1 000	481	519	5 575	12 993	7 418	511	28 420	27 909
愛媛県	1 507	719	788	8 402	19 721	11 319	△ 3 261	32 660	35 921
高知県	831	396	435	1 943	9 378	7 435	△ 406	17 551	17 957
福岡県	4 553	2 200	2 353	34 887	64 404	29 517	10 084	134 807	124 723
佐賀県	866	411	455	5 593	12 466	6 873	△ 1 632	25 134	26 766
長門県	1 591	758	832	10 346	22 232	11 886	△ 7 401	44 001	51 402
熊本県	1 790	851	939	10 852	24 446	13 594	604	48 671	48 067
大分県	1 229	583	646	6 552	16 296	9 744	△ 2 338	33 170	35 508
宮崎県	1 152	550	601	8 609	16 991	8 382	1 120	34 720	33 600
鹿児島県	1 785	839	945	9 043	24 540	15 497	△ 327	56 125	56 452
沖縄県	1 107	544	563	14 933	20 281	5 348	△ 3 674	27 524	31 198
不詳				△ 1 709		1 709			

第 4 章
事業所

資料 総理府統計局「昭和55年国勢調査結果」、「住民基本台帳人口移動報告年報」、厚生省「人口動態統計」

第4章 事業所

概況

昭和56年7月1日現在の府下事業所数は、民営、地方公共団体、国及び公共企業体あわせて52万4 884事業所となり、このうち民営の事業所について前回調査（昭和53年6月15日）と比較すると、この3年間に3万4 725事業所がふえ、対前回増加率で7.2%の上昇となった。この伸び率は、前回の11.1%を下回り、昭和41年以降の対前回増加率では、50年の6.8%に次ぐ低いものである。

従業者数は、439万7 297人となり、このうち民営事業所の従業者数について前回調査と比較すると、24万5 287人増加し、対前回増加率で6.4%の上昇となった。従業者のうち常雇の従業者は322万4 239人（うち民営288万4 725人）で、民営事業所の常雇の従業者数について前回調査と比較すると、5.7%の上昇となった。また、民営事業所の雇用者の常雇率は90.1%で、前回調査時の90.0%に対し0.1ポイントの上昇となった。1事業所当たり（民営）の従業者数は7.8人となり、前回調査時の7.9人と比較すると0.1人の減少となった。

民営事業所の産業別構成

民営事業所の産業別構成をみると、全産業に占める割合は、卸売・小売業が最も高く50.1%と約半数を占め、次いでサービス業が18.8%と台頭した反面、製造業が17.6%と低下した結果、サービス業と製造業との順位が入れ替った。しかし、この三つの産業で全産業の86.5%を占めている。

従業者数の産業別構成をみると、卸売・小売業が36.5%で第1位、次いで製造業28.4%サービス業15.7%となり、この三つの産業で全従業者の80.6%を占めている。

民営事業所の規模別構成

民営事業所を従業者数による規模別構成でみると、従業者数1~29人規模の事業所が総数の96.2%（前回96.2%）を占め、次いで30~49人が1.9%（同1.9%）、50~99人が1.2%（同1.2%）、100~299人が0.6%（同0.6%）、300人以上が0.2%（同0.2%）となり、従業者数30人未満の小規模な事業所が圧倒的な割合を占めている。また、従業者数を

事業所規模別にみると、1~29人規模の事業所で働く者が55.5%を占めている。

事業所の経営組織別構成

事業所数を経営組織別にみると、個人経営が35万1 719事業所（構成比67.0%）、法人16万4 162事業所（同31.3%）、法人でない団体1 967事業所（同0.4%）、地方公共団体、国、公共企業体7 036事業所（同1.3%）となった。

従業者数を経営組織別にみると、個人経営が109万7 401人（構成比25.0%）、法人294万7 000人（同67.0%）、法人でない団体9 245人（同0.2%）、地方公共団体、国、公共企業体34万3 651人（同7.8%）となった。

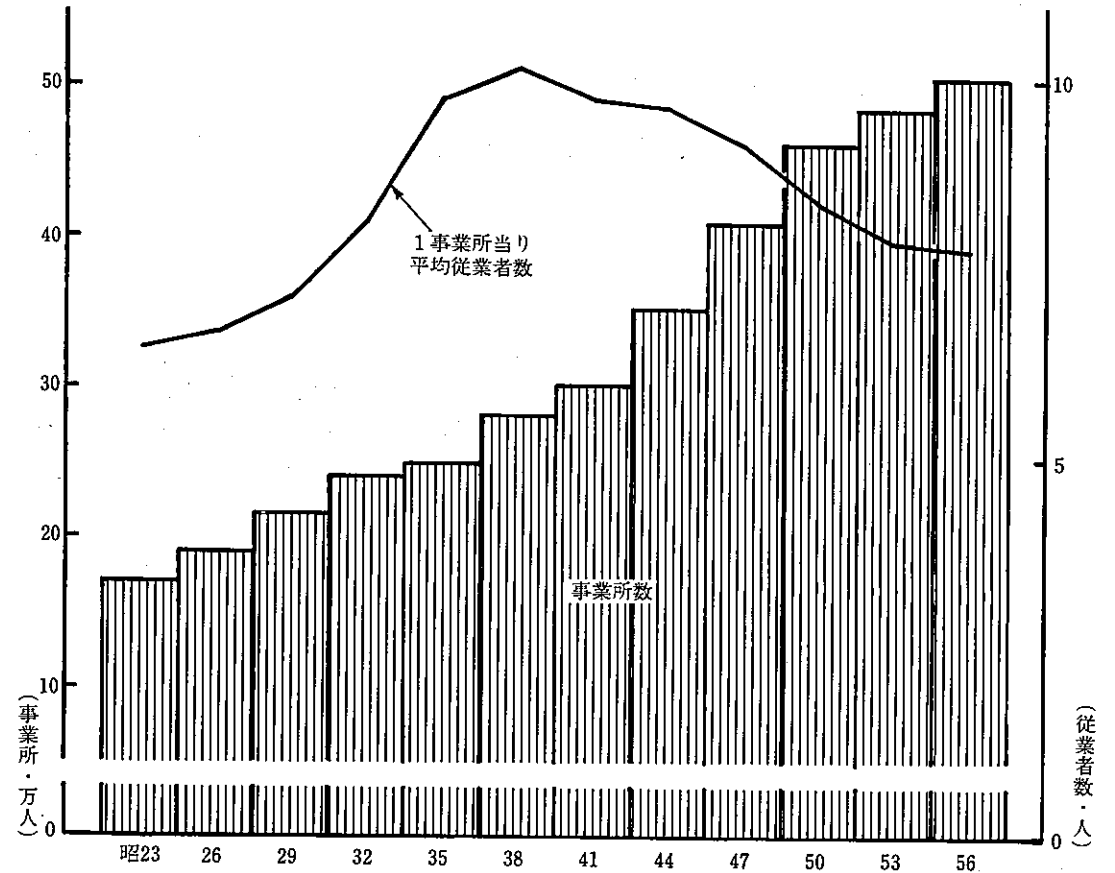
事業所の地域別分布

府下を、大阪市、豊能、三島、北河内、中河内、南河内、泉北及び泉南の各地域にわけて事業所の分布状況をみると、大阪市地域27万4 013事業所（構成比52.2%）、豊能地域2万4 658事業所（同4.7%）、三島地域3万2 969事業所（同6.3%）、北河内地域4万8 789事業所（同9.3%）、中河内地域5万2 014事業所（同9.9%）、南河内地域2万744事業所（同4.0%）、泉北地域4万8 038事業所（同9.2%）、泉南地域2万3 659事業所（同4.5%）となっている。

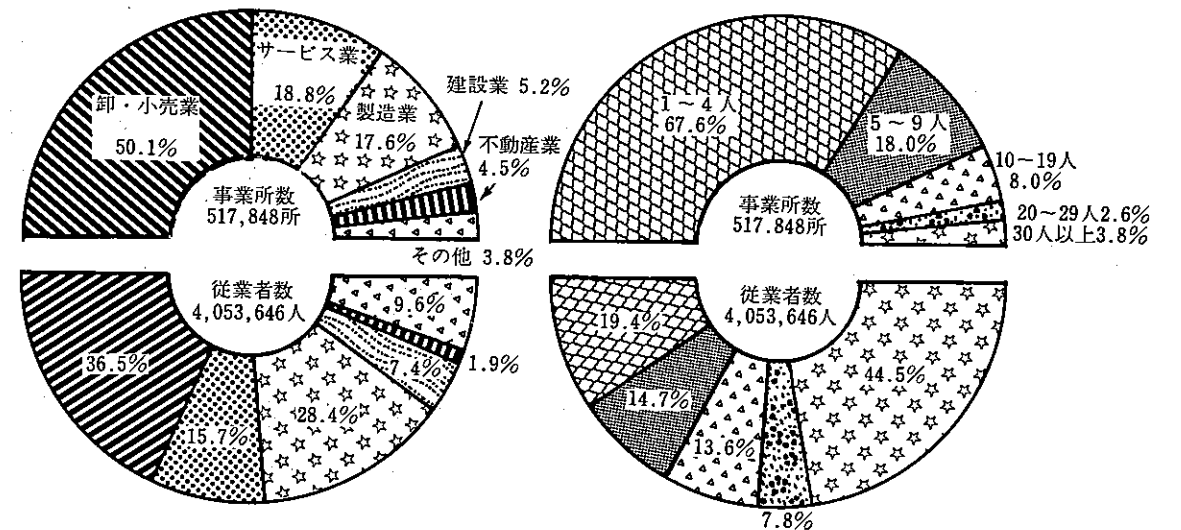
従業者の地域別分布をみると、大阪市地域247万2 975人（構成比56.2%）、豊能地域19万2 736人（同4.4%）、三島地域31万746人（同7.1%）、北河内地域37万8 452人（同8.6%）、中河内地域36万6 034人（同8.3%）、南河内地域14万5 659人（同3.3%）、泉北地域36万4 076人（同8.3%）、泉南地域16万6 625人（同3.8%）となっている。

このように、大阪市地域が事業所数、従業者数ともに1位を占めているが、構成比では前回調査に比べ、事業所数で0.9ポイント、従業者数で2.0ポイント低下となった。

事業所(公務を除く)の推移



事業所・従業者の産業別内訳(56年) 事業所・従業者の従業者規模別内訳(56年)



産業中分類別、経営組織別の事業所数及び種

本表は「事業所統計調査」によるもので、この調査でいう事業所とは、「物の生産又はサービスの提供が事業として行われている個

Table with columns for industry classification (昭和, A-M), total number of establishments (事業所数), total employees (従業員数), and breakdown by organization type (総数, 会社又は団体の役員).

類別従業者数(民営、地方公共団体、国、公共企業体)

々の場所をいう。一般には、鉱山、工場、商店、映画館、病院、学校、事務所などと呼ばれて、一区画を占めて経済活動を行って

Table with columns for organization type (営, 組, 織, 別), employee count (事業所数, 従業者数), and industry classification (産業分類, 番号).

産業中分類別、経営組織別の事業所数及び種類

産業分類	経営				
	民				
	事業所数	法人			
		総数	会社又は団体の役員	常の従業者	臨時又は日雇の従業者
昭和44年 A~L	96 962	2 568 463	166 645	2 247 404	154 414
47 A~L	111 720	2 850 766	192 165	2 502 917	155 684
50 A~M	133 921	2 721 274	214 547	2 324 610	182 117
53 A~M	149 174	2 779 520	227 789	2 359 982	191 749
昭和56年 A~M	164 162	2 947 000	253 047	2 495 953	198 000
A 農業 (農業的サービス業を除く)	93	1 254	191	956	107
01 農業 (農業的サービス業を除く)	21	307	48	236	23
05 農業的サービス業	72	947	143	720	84
B 林業・狩猟業	9	71	19	52	—
06 林業	9	71	19	52	—
07 狩猟業	—	—	—	—	—
C 漁業・水産養殖業	5	68	22	19	27
08 漁業	1	25	13	—	12
09 水産養殖業	4	43	9	19	15
D 鉱業	33	567	56	481	30
10 金、石炭、天然ガス、非鉄金属	1	7	4	3	—
11 炭、天然ガス	—	—	—	—	—
12 原油、天然ガス	—	—	—	—	—
13 非鉄金属	32	560	52	478	30
E 建設業	12 205	226 605	25 410	176 568	24 627
15 総合工事 (設備工事を除く)	5 760	119 294	12 663	94 415	12 216
16 別働工事 (設備工事を除く)	2 498	39 569	5 030	27 542	6 997
17 設備工事	3 947	67 742	7 717	54 611	5 414
F 製造業	35 789	933 765	75 788	814 377	43 600
18 食品、たばこ製造業	1 759	57 147	3 863	46 837	6 447
19 繊維工業 (衣服、その他の繊維製品を除く)	2 806	64 620	6 222	54 803	3 595
20 繊維工業 (衣服、その他の繊維製品を除く)	2 096	38 315	4 306	31 334	2 675
21 衣服その他の繊維製品製造業	734	11 248	1 374	9 215	659
22 木材、木製品製造業 (家具を除く)	—	—	—	—	—
23 家具、装備品製造業	938	18 447	1 819	15 808	820
24 バルブ、紙、紙加工品製造業	1 385	29 841	3 070	25 211	1 560
25 出版、印刷関連産業	3 421	63 566	7 041	54 072	2 453
26 化学工業	1 262	65 671	2 986	61 393	1 292
27 石油製品、石炭製品製造業	78	2 819	136	2 649	34
28 ゴム製品製造業	373	10 935	819	9 778	338
29 なめしかわ、同製品、毛皮製造業	365	5 641	835	4 411	395
30 窯業、土石製品製造業	769	21 059	1 612	18 668	779
31 鉄鋼製品製造業	1 155	46 753	2 605	43 347	801
32 非鉄金属製造業	582	21 934	1 347	20 244	343
33 金属製品製造業	5 967	109 951	12 245	92 273	5 433
34 一般機械器具製造業	5 180	125 406	10 935	111 015	3 456
35 電気機械器具製造業	2 237	116 742	4 633	106 394	5 715
36 輸送用機械器具製造業	980	48 908	2 305	44 582	2 021
37 精密機械器具製造業	555	14 177	1 158	12 362	657
38 武器製造業	—	—	—	—	—
39 その他製造業	3 147	60 585	6 477	49 981	4 127

別従業者数(民営、地方公共団体、国、公共企業体)(続)

事業所数	組織別								産業分類番号
	民営				地方公共団体		国・公共企業体		
	法人でない団体				事業所数	従業者数	事業所数	従業者数	
	総数	団体の役員	常雇の従業者	臨時又は日雇の従業者					
841	4 302	395	3 479	428	3 112	107 522	1 184	82 760	44 年
1 203	6 127	423	5 411	293	4 319	183 696	1 508	104 298	47
1 144	5 567	606	4 554	407	4 767	215 194	1 576	109 405	50
1 596	7 506	701	6 279	526	5 015	223 989	1 656	110 492	53
1 967	9 245	755	7 315	1 175	5 331	2 33330	1 705	110 321	56 年
6	60	16	44	—	4	14	—	—	A
5	53	16	37	—	—	—	—	—	01
1	7	—	7	—	4	14	—	—	05
—	—	—	—	—	—	—	2	370	B
—	—	—	—	—	—	—	2	370	06
—	—	—	—	—	—	—	—	—	07
—	—	—	—	—	—	—	—	—	C
—	—	—	—	—	—	—	—	—	08
—	—	—	—	—	—	—	—	—	09
—	—	—	—	—	—	—	—	—	D
—	—	—	—	—	—	—	—	—	10
—	—	—	—	—	—	—	—	—	11
—	—	—	—	—	—	—	—	—	12
—	—	—	—	—	—	—	—	—	13
7	74	6	65	3	1	25	14	1 793	E
5	70	6	61	3	1	25	10	773	15
—	—	—	—	—	—	—	—	—	16
2	4	—	4	—	—	—	4	1 020	17
28	290	48	203	39	2	46	4	1 771	F
4	73	15	36	22	—	—	2	777	18
6	58	17	41	—	—	—	—	—	19
1	9	—	9	—	—	—	—	—	20
—	—	—	—	—	—	—	—	—	21
—	—	—	—	—	—	—	—	—	22
—	—	—	—	—	—	—	—	—	23
—	—	—	—	—	—	—	—	—	24
12	104	11	76	17	2	46	1	73	25
—	—	—	—	—	—	—	—	—	26
—	—	—	—	—	—	—	—	—	27
—	—	—	—	—	—	—	—	—	28
—	—	—	—	—	—	—	—	—	29
—	—	—	—	—	—	—	—	—	30
—	—	—	—	—	—	—	—	—	31
—	—	—	—	—	—	—	—	—	32
2	10	3	7	—	—	—	1	921	33
1	7	1	6	—	—	—	—	—	34
—	—	—	—	—	—	—	—	—	35
—	—	—	—	—	—	—	—	—	36
—	—	—	—	—	—	—	—	—	37
—	—	—	—	—	—	—	—	—	38
2	29	1	28	—	—	—	—	—	39

第1表

産業中分類別、経営組織別の事業所数及び種

Table with columns for industry classification (産業分類), organization type (経営組織), and employee counts (従業員数). It is divided into 'Civil' (民) and 'Public' (公) categories.

類別従業者数(民営、地方公共団体、国、公共企業体)(続)

Table showing employee counts by industry classification (産業分類) and organization type (経営組織). It includes sub-categories like 'Local Public Entities' (地方公共団体) and 'National/Quasi-Corporations' (国・公共企業体).

第2表

産業中分類別、従業者(総数)規模

第1表注を参照。なお、従業者数には、個人業主、家族従業者、有給役員及び常雇の雇用者、臨時、日雇が含まれている。

Table with 11 columns: Industry, Total Firms, Total Employees, and scale categories (1-4 people). Rows include various industries like Agriculture, Forestry, Fishing, Manufacturing, etc.

別の事業所数及び従業者数(民営)

Table with 14 columns: Scale categories (5-9, 10-29, 30-49, 50-99, 100-299, 300+) and industry classification codes. Rows correspond to the same industries as the left table.

産業中分類別、従業者(総数)規模

Table with columns for industry classification, total number of establishments, total employees, and employee scale (1 person, 2 persons, 3 persons, 4 persons).

別の事業所数及び従業者数(民営)(続)

Table with columns for establishment scale (5-9 persons, 10-29 persons, 30-49 persons, 50-99 persons, 100-299 persons, 300 persons or more) and industry classification.

市区町村別、産業大分類別の事業所数及

市区町村	総数		産 業 分 類							
			A-C 農林水産業		D 鉱業		E 建設業		F 製造業	
	事業所数	従業者数	事業所数	従業者数	事業所数	従業者数	事業所数	従業者数	事業所数	従業者数
泉大津市	4 689	32 987	3	6	—	—	173	1 120	1 418	15 286
高槻市	9 756	83 159	15	94	11	194	557	5 499	509	23 106
貝塚市	3 660	27 805	1	2	1	24	151	1 407	810	12 147
守口市	11 465	73 487	7	84	—	—	729	5 596	2 669	24 748
枚方市	9 440	84 603	16	49	1	19	645	5 646	667	26 074
茨木市	8 035	80 385	14	93	5	87	541	5 118	550	22 185
八尾市	14 122	105 341	15	125	—	—	798	5 311	4 284	49 926
泉佐野市	4 706	32 401	3	27	1	7	211	1 377	1 312	13 594
富田林市	3 024	21 832	8	147	—	—	197	1 656	413	4 105
寝屋川市	10 984	72 546	12	53	—	—	671	5 442	1 014	18 241
河内長野市	2 564	18 007	5	38	—	—	127	979	486	5 730
松原市	5 256	34 760	5	37	—	—	284	2 391	989	11 051
大東市	5 561	50 797	3	4	5	25	410	3 687	1 239	24 256
和泉市	5 586	33 069	5	47	—	—	208	1 482	1 806	13 079
箕面市	2 929	29 673	11	50	3	54	156	1 387	143	4 142
柏原市	2 678	22 980	6	33	1	26	185	1 326	615	11 966
羽曳野市	3 323	22 656	3	19	2	44	273	2 115	481	5 876
門真市	7 837	73 428	2	6	1	1	444	4 129	1 192	34 181
摂津市	4 137	36 836	4	7	—	—	369	3 421	763	12 063
高石市	2 619	20 735	4	14	—	—	142	1 408	277	6 639
藤井寺市	2 896	18 605	2	9	1	2	169	1 155	333	4 567
東大阪市	35 214	237 713	18	49	2	10	1 335	9 813	10 830	100 577
泉南市	2 089	15 028	1	1	—	—	147	1 053	486	7 126
四条畷市	1 820	11 804	5	30	3	22	135	994	266	3 462
交野市	1 682	11 787	1	3	—	—	154	960	187	3 522
島本町	673	6 886	—	—	—	—	61	345	51	2 295
豊能町	375	1 682	1	7	1	6	60	308	26	219
能勢町	560	2 895	6	43	3	31	104	521	67	557
忠岡町	984	7 417	—	—	—	—	45	291	266	3 835
熊取町	1 077	6 516	—	—	—	—	52	381	428	3 205
田尻町	444	2 505	—	—	—	—	26	254	41	839
岬町	826	5 671	1	10	—	—	76	926	79	902
阪南町	1 748	11 270	5	11	2	39	127	929	280	3 536
太子町	382	1 654	2	33	3	15	31	152	84	591
河南町	490	3 005	1	26	—	—	64	323	104	794
千早赤阪村	228	1 228	1	3	—	—	33	189	47	417
狹山町	1 415	11 829	3	8	—	—	97	655	202	3 999
美原町	1 166	12 083	1	2	—	—	72	844	453	7 529

び従業者数(民営、地方公共団体、国、公共企業体)(続)

分 類		別									
G 卸売業、小売業		H 金融保険業		I 不動産業		J 運輸通信業		K 電気・ガス・水道・熱供給業		L サービス業	
事業所数	従業者数	事業所数	従業者数	事業所数	従業者数	事業所数	従業者数	事業所数	従業者数	事業所数	従業者数
1 857	8 388	50	780	199	337	159	2 175	10	133	805	3 968
5 249	24 366	148	2 652	418	1 213	170	4 467	13	759	2 646	19 223
1 829	6 528	38	621	56	137	60	997	2	61	701	5 373
4 961	18 283	121	1 868	395	1 084	410	6 045	13	788	2 139	13 858
5 059	22 760	131	2 405	411	1 180	118	3 076	14	1 149	2 346	19 666
4 181	23 161	129	3 237	365	1 288	233	6 317	13	397	1 967	16 652
5 790	23 631	113	2 064	315	877	330	5 976	6	303	2 436	14 936
2 152	8 179	54	756	72	152	78	1 971	6	71	796	5 536
1 445	5 848	39	602	117	278	50	820	3	78	734	7 476
5 679	22 674	122	2 372	792	1 592	182	4 524	8	349	2 479	15 910
1 236	4 978	38	570	94	258	31	553	8	151	518	4 198
2 619	10 479	49	1 329	135	383	74	1 348	7	213	1 084	6 765
2 330	10 616	46	737	419	868	152	2 950	5	164	944	6 841
2 280	7 665	38	617	136	269	74	1 367	7	139	1 008	6 803
1 579	14 550	29	625	199	422	54	1 306	5	122	735	6 521
1 200	4 325	20	391	59	171	33	431	4	98	544	3 715
1 585	5 854	34	469	74	296	48	1 167	5	394	801	5 767
3 990	15 917	65	1 147	341	989	334	4 744	4	191	1 447	10 192
1 874	9 434	26	469	100	254	174	5 557	8	176	810	5 049
1 364	5 294	30	435	82	206	42	689	4	226	657	5 151
1 509	6 340	54	915	147	402	39	986	6	150	628	3 585
14 789	65 691	362	6 924	1 120	2 458	757	12 838	28	1 550	5 927	34 297
913	3 042	21	262	33	53	28	366	4	52	447	2 825
872	3 375	17	275	75	172	22	404	4	49	409	2 770
883	3 156	13	245	55	136	26	401	3	46	352	3 007
320	1 430	8	84	16	53	13	288	2	22	198	2 173
124	369	4	18	11	31	8	37	2	8	133	581
185	574	2	27	4	12	16	97	2	5	157	837
464	1 607	7	118	11	14	22	454	3	14	160	938
365	1 103	8	97	22	45	12	129	3	20	183	1 409
254	748	6	39	4	9	7	203	1	3	100	366
418	1 317	3	50	14	24	16	346	8	301	205	1 628
836	3 297	15	242	77	257	19	199	1	26	377	2 274
146	401	1	2	30	58	4	15	1	6	77	312
174	532	3	20	35	54	6	52	1	11	97	1 086
77	164	1	3	—	—	7	41	1	6	54	333
693	3 264	12	165	71	133	21	180	3	53	306	3 117
431	1 620	4	51	8	26	33	340	1	24	155	1 300

第 4 表

市区町村別、経営組織別の事業所数及び

第 3 表 注 参照。

市区町村	経営組織別							
	個人		会社		その他		地方公共団体・国・公共企業体	
	事業所数	従業者数	事業所数	従業者数	事業所数	従業者数	事業所数	従業者数
昭和 44 年	254 437		88 884		8 919		4 296	
47	287 423		110 281		9 642		5 827	
50	299 897		124 390		10 675		6 343	
53	332 353		138 977		11 793		6 671	
昭和 56 年	351 719	1 097 401	152 826	2 763 927	13 303	192 318	7 036	343 651
大阪市地域	172 997	546 174	92 716	1 667 302	6 088	96 402	2 212	163 097
豊能地域	16 504	51 251	6 678	111 549	924	8 740	552	21 196
三島地域	21 045	66 782	10 026	190 734	1 088	18 721	810	34 503
北河内地域	35 969	108 787	10 911	220 985	1 086	16 636	823	32 044
中河内地域	37 198	112 275	12 934	214 151	1 281	14 623	601	24 985
南河内地域	15 317	48 678	4 082	68 731	777	11 891	568	16 359
泉北地域	35 157	107 785	10 720	206 279	1 324	16 616	837	33 396
泉南地域	17 532	55 669	4 759	84 196	735	8 689	633	18 071
大阪市	172 997	546 174	92 716	1 667 302	6 088	96 402	2 212	163 097
北都島区	11 407	42 470	13 291	261 535	697	12 537	197	26 756
福島区	5 567	17 089	2 419	35 549	129	1 558	65	3 184
此花区	4 639	14 526	3 353	52 976	151	2 357	72	4 214
東区	3 174	10 110	1 110	31 779	113	1 274	50	2 447
西区	5 881	22 215	11 242	291 252	700	15 312	165	29 633
港区	5 458	18 022	7 627	131 631	358	5 637	83	5 797
正区	4 853	15 259	1 795	32 312	134	2 265	76	4 908
天王寺区	3 939	12 516	1 407	26 252	78	1 024	59	2 365
南区	5 245	17 605	3 674	51 035	491	9 292	89	6 840
浪速区	9 621	34 236	7 124	119 938	320	3 405	50	2 964
大淀区	5 279	17 784	3 238	49 112	155	3 165	88	5 299
西淀川区	3 076	9 558	2 286	47 980	106	1 541	40	2 055
東淀川区	4 542	14 604	2 115	47 636	94	1 959	62	2 332
東成区	5 696	17 396	2 267	35 973	165	2 944	102	5 588
生野区	7 238	21 355	2 824	40 218	177	1 995	67	3 963
旭区	13 885	41 857	2 872	35 702	247	2 802	83	3 971
城東区	5 747	16 162	1 483	23 097	146	2 039	60	3 185
阿倍野区	8 170	23 948	2 654	44 787	209	4 331	98	6 601
住吉区	7 251	21 307	2 421	33 282	316	3 285	89	6 429
東住吉区	7 492	21 126	1 824	23 504	220	3 598	86	6 440
西成区	8 127	23 689	2 332	29 342	255	2 667	84	3 072
淀川区	10 525	30 355	2 174	31 160	176	2 364	94	4 304
鶴見区	9 628	30 232	5 691	96 667	290	3 877	107	9 184
住之江区	3 661	11 324	1 338	25 327	66	970	50	1 969
平野区	4 457	13 880	1 691	31 398	127	1 875	70	4 099
吹田	8 439	27 549	2 464	37 858	168	2 329	126	5 498
堺市	24 664	75 135	8 051	158 147	935	12 636	510	23 950
和田市	6 597	21 636	2 071	33 208	222	3 104	219	7 481
中田市	10 942	34 093	4 424	63 932	475	5 229	259	12 396
池田市	3 168	9 334	1 195	27 595	201	1 168	130	4 739
吹田	6 233	19 787	3 535	62 098	332	7 323	268	14 266

資料 総理府統計局「事業所統計調査報告」

従業者数(民営、地方公共団体、国、公共企業体)

市区町村	経営組織別							
	個人		会社		その他		地方公共団体・国・公共企業体	
	事業所数	従業者数	事業所数	従業者数	事業所数	従業者数	事業所数	従業者数
	所 人							
泉大津市	3 395	10 747	1 092	19 090	115	790	87	2 360
高槻市	6 703	19 813	2 484	49 381	340	5 215	229	8 750
貝塚市	2 636	7 931	810	15 391	128	1 832	86	2 651
守口市	8 885	25 195	2 228	38 096	205	4 634	147	5 562
枚方市	6 545	21 337	2 392	48 944	291	4 571	212	9 751
茨木市	4 953	16 745	2 596	51 668	278	4 575	208	7 397
八尾市	10 313	32 765	3 250	59 860	355	3 449	204	9 267
泉佐野市	3 454	10 526	994	17 164	143	1 463	115	3 248
富田林市	2 260	7 361	519	8 177	145	3 354	100	2 940
寝屋川市	8 276	23 624	2 276	39 152	249	3 429	183	6 341
河内長野市	1 907	6 229	464	8 348	111	1 250	82	2 180
松原市	3 961	12 347	1 071	16 933	132	2 177	92	3 303
大東市	3 882	12 733	1 486	33 249	107	1 639	86	3 176
和泉市	4 459	13 729	802	12 611	185	1 907	140	4 822
箕面市	1 782	6 066	929	18 740	127	1 778	91	3 089
柏原市	1 897	6 004	606	13 907	104	1 091	71	1 978
羽曳野市	2 471	7 718	606	10 350	157	1 449	89	3 139
門真市	5 777	17 500	1 849	50 185	120	1 290	91	4 453
摂津市	2 714	9 024	1 251	23 218	98	1 255	74	3 339
高石市	1 911	5 734	566	12 037	71	1 183	71	1 781
藤井寺市	2 139	6 563	614	9 294	81	606	62	2 142
東大阪市	24 988	73 506	9 078	140 384	822	10 083	326	13 740
泉南市	1 610	5 250	323	7 377	89	803	67	1 598
四條畷市	1 379	4 563	329	5 508	60	500	52	1 233
交野市	1 225	3 835	351	5 851	54	573	52	1 528
島本町	442	1 413	160	4 369	40	353	31	751
豊能町	239	597	74	544	37	129	25	412
能勢町	373	1 161	56	738	84	436	47	560
忠岡町	728	2 440	209	4 394	18	100	29	483
熊取町	854	2 710	158	2 498	34	541	31	767
田尻町	377	1 102	40	1 161	13	64	14	178
岬町	640	2 075	102	2 593	45	355	39	648
阪南町	1 364	4 439	261	4 804	61	527	62	1 500
太子町	310	899	34	428	27	169	11	158
河内町	379	1 246	53	672	32	751	26	336
千早赤阪村	157	419	31	530	16	62	24	217
狭山町	1 024	3 442	311	5 831	35	1 569	45	987
美原町	709	2 454	379	8 168	41	504	37	957

第5表 都道府県別、経営組織別、規模別の事業所数及び従業者数(民営、地方公共団体、国、公共企業体)

第3表頭注参照。

都道府県	総数		経営組織別				規模別 (民営)			
			民営		地方公共団体・国・公共企業体		1~29人		30人以上	
	事業所数	従業者数	事業所数	従業者数	事業所数	従業者数	事業所数	従業者数	事業所数	従業者数
昭和41年	4 365 066	34 413 016	4 239 392	31 256 491	125 674	3 156 525	4 085 225	16 419 987	154 167	14 836 504
44	4 800 766	38 487 907	4 666 404	35 239 362	134 362	3 248 545	4 492 100	18 257 200	174 307	16 982 162
47	5 308 892	43 948 514	5 130 579	39 000 364	178 313	4 948 150	4 935 282	20 227 028	195 297	18 773 336
50	5 592 448	45 117 035	5 407 848	39 853 218	184 600	5 263 817	5 213 128	21 722 330	194 720	18 130 888
昭和53年	6 060 183	47 948 691	5 869 528	42 521 431	190 655	5 427 260	5 662 873	24 119 101	206 655	18 402 330
北海道	266 991	2 269 427	251 359	1 884 794	15 632	384 633	240 977	1 106 519	10 382	778 275
青森県	74 445	529 208	70 770	434 304	3 675	94 904	68 496	279 110	2 274	155 194
岩手県	67 359	518 137	63 333	435 165	4 026	82 972	61 015	259 528	2 318	175 637
宮城県	98 968	812 173	95 097	698 995	3 871	113 178	91 340	398 000	3 757	300 995
秋田県	66 845	470 313	63 247	394 746	3 598	75 567	61 111	245 127	2 136	149 619
山形県	68 836	484 751	65 807	418 599	3 029	66 152	63 602	260 591	2 205	158 008
福島県	100 527	775 054	95 829	674 342	4 698	100 712	92 246	390 164	3 583	284 178
茨城県	113 018	869 191	108 916	765 528	4 102	103 663	105 252	428 342	3 664	337 186
栃木県	95 323	700 739	92 220	629 807	3 103	70 932	89 293	363 085	2 927	266 722
群馬県	100 202	732 839	97 139	654 624	3 063	78 215	94 036	390 549	3 103	264 075
埼玉県	202 807	1 541 148	197 921	1 386 495	4 866	154 653	191 331	810 281	6 590	576 214
千葉県	161 972	1 298 489	156 744	1 136 695	5 228	161 794	151 508	650 309	5 236	486 386
東京都	743 249	7 167 810	732 181	6 523 040	11 068	644 770	700 386	3 307 579	31 795	3 215 461
神奈川県	265 179	2 432 202	260 124	2 199 081	5 055	233 121	250 247	1 093 440	9 877	1 105 641
新潟県	144 719	1 051 005	138 867	927 727	5 852	123 278	133 947	559 120	4 920	368 607
富山県	68 277	498 538	65 942	446 920	2 335	51 618	63 649	250 259	2 293	196 661
石川県	74 256	489 368	71 773	429 736	2 483	59 632	69 822	282 346	1 951	147 390
福井県	54 461	363 487	52 345	322 911	2 116	40 576	50 787	205 466	1 558	117 445
福山県	51 170	297 476	49 261	259 491	1 909	37 985	48 085	173 068	1 176	86 423
長野県	116 550	872 703	111 380	769 038	5 170	103 665	107 533	455 894	3 847	313 144
岐阜県	114 081	769 358	110 354	686 801	3 727	82 557	107 209	441 125	3 145	245 676
静岡県	193 791	1 477 020	189 235	1 335 723	4 556	141 297	183 038	770 649	6 197	565 074
愛知県	331 411	2 837 781	324 874	2 597 582	6 537	240 199	312 690	1 389 308	12 184	1 208 274
三重県	87 804	657 840	84 140	582 146	3 664	75 694	81 407	334 702	2 733	247 444
滋賀県	53 650	409 994	51 456	362 008	2 194	47 986	49 785	201 117	1 671	160 891
京都府	155 057	1 038 137	151 859	921 354	3 198	116 783	147 899	569 830	3 960	351 524
大阪府	489 794	4 142 840	483 123	3 808 359	6 671	334 481	464 752	2 075 043	18 371	1 733 316
兵庫県	251 803	1 959 106	244 765	1 755 476	7 038	203 630	236 815	973 693	7 950	781 783
奈良県	48 799	301 880	46 699	256 165	2 100	45 715	45 653	174 885	1 046	81 280
和歌山県	63 134	386 360	60 513	333 975	2 621	52 385	59 166	222 090	1 347	111 885
鳥取県	33 184	249 469	31 431	210 927	1 753	38 542	30 298	127 407	1 133	83 520
島根県	47 358	321 308	44 579	275 320	2 779	45 988	43 150	172 784	1 429	102 536
岡山県	94 998	759 278	91 198	670 525	3 800	88 753	87 768	373 548	3 430	296 977
広島県	140 373	1 174 038	135 365	1 039 151	5 008	134 887	130 283	570 137	5 082	469 014
山口県	81 170	642 329	77 696	554 616	3 474	87 713	75 023	319 271	2 673	235 345
徳島県	46 196	304 146	43 869	260 369	2 327	43 777	42 598	165 295	1 271	95 074
香川県	56 242	420 584	54 103	366 054	2 139	54 530	52 154	219 534	1 949	146 520
愛媛県	78 782	560 917	75 240	493 383	3 542	67 534	72 752	296 381	2 488	197 002
高知県	49 640	310 456	46 888	262 112	2 752	48 344	45 536	173 931	1 352	88 181
福岡県	227 731	1 823 225	222 470	1 621 282	5 261	201 943	214 437	917 672	8 033	703 610
佐賀県	43 634	310 841	41 806	265 716	1 828	45 125	40 559	164 877	1 247	100 839
長崎県	76 285	548 590	72 938	466 285	3 347	82 305	70 606	278 186	2 332	188 099
熊本県	85 689	610 888	81 906	518 844	3 783	92 044	79 249	320 752	2 657	198 092
大分県	64 034	458 124	61 105	392 711	2 929	65 413	59 130	241 094	1 975	151 617
宮崎県	57 960	401 685	55 511	346 689	2 449	54 996	53 808	220 779	1 703	125 910
鹿児島県	93 368	582 340	89 000	485 157	4 368	97 183	86 453	314 342	2 547	170 815
沖縄県	59 061	316 099	57 150	260 663	1 911	55 436	55 992	181 892	1 158	78 771

 * 第 5 章 *
 * 農 業 *
