

都道府県別医療施設関係者数等

本表は各年末現在数で1)、2)、3)は実務に従事する者である。4)は「医療施設調査」によるものであるが、ここでは歯科診療所を含まない。

| 都道府県 | 医 師 | | 歯 科 医 師 | | 薬 剤 師 | | 1) 保 健 婦 | 2) 助 産 婦 | 3) 看 護 婦 準看護婦 | 施 設4) | |
|---------|---------|--------------|---------|--------------|---------|----------------------|----------|----------|------------------|-------|--------------|
| | 総 数 | 内医療施 設従事者 | 総 数 | 内医療施 設従事者 | 総 数 | 内薬局・ 医療施設 の従事者 | | | | 病 院 | 一 般 診 療 所 |
| 昭和 52 年 | 138 316 | ... | 45 715 | ... | 100 897 | ... | 16 590 | 26 618 | 396 674 | 8 470 | 74 894 |
| 53 | 142 984 | 136 164 | 48 731 | 46 902 | 104 693 | 56 531 | 17 016 | 26 493 | 423 394 | 8 580 | 75 479 |
| 54 | 150 229 | 143 125 | 50 821 | 48 899 | 110 774 | 60 228 | 17 583 | 26 267 | 448 774 | 8 800 | 76 730 |
| 55 | 156 235 | 148 815 | 53 602 | 51 597 | 116 056 | 63 765 | 17 957 | 25 867 | 476 253 | 9 055 | 77 611 |
| 昭和 56 年 | 162 882 | 155 422 | 56 841 | 54 954 | 120 444 | 67 274 | 18 633 | 25 538 | 505 849 | 9 224 | 77 909 |
| 北海道 | 6 934 | 6 520 | 2 298 | 2 249 | 4 951 | 2 923 | 1 213 | 1 106 | 28 795 | 571 | 2 963 |
| 青森県 | 1 784 | 1 707 | 446 | 438 | 791 | 527 | 337 | 371 | 7 396 | 121 | 884 |
| 岩手県 | 1 853 | 1 737 | 624 | 581 | 1 096 | 695 | 417 | 505 | 8 615 | 112 | 855 |
| 宮城県 | 3 103 | 2 956 | 936 | 906 | 2 213 | 1 209 | 449 | 593 | 9 715 | 149 | 1 240 |
| 秋田県 | 1 502 | 1 438 | 385 | 372 | 934 | 657 | 369 | 390 | 6 021 | 88 | 732 |
| 山形県 | 1 473 | 1 398 | 404 | 386 | 899 | 527 | 346 | 411 | 5 470 | 63 | 786 |
| 福島県 | 2 461 | 2 352 | 794 | 756 | 1 720 | 1 054 | 471 | 528 | 10 357 | 156 | 1 197 |
| 茨城県 | 2 453 | 2 341 | 870 | 839 | 1 893 | 1 132 | 388 | 552 | 7 859 | 246 | 1 135 |
| 栃木県 | 2 232 | 2 132 | 670 | 647 | 1 304 | 834 | 308 | 403 | 6 536 | 139 | 955 |
| 群馬県 | 2 494 | 2 396 | 664 | 643 | 1 434 | 912 | 378 | 353 | 7 333 | 124 | 1 166 |
| 埼玉県 | 4 511 | 4 380 | 1 938 | 1 871 | 3 881 | 2 290 | 407 | 776 | 13 813 | 325 | 2 416 |
| 千葉県 | 4 488 | 4 291 | 2 284 | 2 150 | 4 355 | 2 228 | 569 | 756 | 12 099 | 290 | 2 362 |
| 東京都 | 21 518 | 20 619 | 9 958 | 9 661 | 18 654 | 8 831 | 1 327 | 2 453 | 45 263 | 757 | 11 033 |
| 神奈川県 | 8 801 | 8 417 | 3 625 | 3 529 | 6 879 | 3 960 | 670 | 1 269 | 21 112 | 338 | 4 129 |
| 新潟県 | 3 003 | 2 830 | 1 203 | 1 120 | 1 754 | 1 113 | 596 | 963 | 11 115 | 132 | 1 574 |
| 富山県 | 1 486 | 1 417 | 375 | 360 | 1 733 | 534 | 255 | 290 | 6 108 | 140 | 734 |
| 石川県 | 2 160 | 1 951 | 436 | 409 | 1 490 | 674 | 206 | 252 | 6 040 | 148 | 706 |
| 福井県 | 860 | 814 | 232 | 228 | 710 | 412 | 126 | 160 | 4 108 | 89 | 482 |
| 山梨県 | 903 | 857 | 385 | 378 | 658 | 430 | 220 | 141 | 3 078 | 56 | 498 |
| 長野県 | 2 520 | 2 372 | 1 002 | 940 | 1 999 | 1 185 | 553 | 585 | 9 064 | 165 | 1 289 |
| 岐阜県 | 2 220 | 2 137 | 919 | 882 | 1 850 | 1 139 | 281 | 438 | 6 420 | 147 | 1 062 |
| 静岡県 | 3 780 | 3 669 | 1 379 | 1 341 | 3 363 | 1 901 | 451 | 768 | 11 415 | 147 | 2 036 |
| 愛知県 | 7 828 | 7 448 | 3 186 | 3 082 | 6 945 | 3 946 | 720 | 1 013 | 22 959 | 468 | 3 395 |
| 三重県 | 2 198 | 2 109 | 637 | 619 | 1 301 | 842 | 183 | 264 | 7 008 | 129 | 1 063 |
| 滋賀県 | 1 301 | 1 232 | 324 | 312 | 1 019 | 473 | 221 | 192 | 3 713 | 54 | 645 |
| 京都府 | 4 710 | 4 466 | 1 141 | 1 122 | 3 083 | 1 553 | 401 | 578 | 11 641 | 220 | 2 237 |
| 大阪府 | 13 807 | 13 353 | 4 753 | 4 657 | 12 207 | 6 092 | 891 | 1 664 | 33 397 | 519 | 6 543 |
| 兵庫県 | 7 428 | 7 152 | 2 371 | 2 322 | 5 803 | 3 071 | 594 | 1 046 | 19 741 | 321 | 3 771 |
| 奈良県 | 1 465 | 1 404 | 481 | 465 | 1 163 | 589 | 156 | 210 | 4 016 | 58 | 700 |
| 和歌山県 | 1 604 | 1 538 | 522 | 510 | 1 241 | 720 | 162 | 220 | 4 398 | 87 | 842 |
| 鳥取県 | 1 143 | 1 054 | 251 | 246 | 555 | 336 | 160 | 191 | 3 848 | 40 | 471 |
| 島根県 | 1 115 | 1 057 | 293 | 287 | 526 | 349 | 246 | 223 | 4 959 | 56 | 651 |
| 岡山県 | 3 318 | 3 157 | 891 | 829 | 1 619 | 1 031 | 435 | 364 | 11 245 | 199 | 1 353 |
| 広島県 | 4 215 | 3 961 | 1 378 | 1 339 | 2 736 | 1 863 | 477 | 562 | 14 445 | 275 | 2 136 |
| 山口県 | 2 362 | 2 270 | 689 | 668 | 1 458 | 1 009 | 312 | 341 | 9 012 | 143 | 1 283 |
| 徳島県 | 1 605 | 1 497 | 393 | 373 | 1 293 | 591 | 180 | 216 | 5 550 | 121 | 661 |
| 香川県 | 1 390 | 1 324 | 427 | 423 | 985 | 595 | 270 | 205 | 6 384 | 128 | 625 |
| 愛媛県 | 2 092 | 1 997 | 570 | 559 | 1 399 | 829 | 323 | 304 | 9 090 | 158 | 1 007 |
| 高知県 | 1 319 | 1 269 | 297 | 295 | 965 | 607 | 225 | 177 | 5 844 | 152 | 533 |
| 福岡県 | 8 354 | 7 916 | 2 878 | 2 769 | 4 347 | 2 841 | 562 | 1 052 | 27 074 | 435 | 3 554 |
| 佐賀県 | 1 155 | 1 101 | 363 | 353 | 811 | 526 | 179 | 199 | 5 222 | 108 | 616 |
| 長崎県 | 2 682 | 2 513 | 690 | 659 | 1 232 | 779 | 276 | 471 | 9 517 | 170 | 1 242 |
| 熊本県 | 2 911 | 2 779 | 648 | 627 | 1 509 | 932 | 309 | 519 | 11 601 | 224 | 1 282 |
| 大分県 | 1 607 | 1 545 | 566 | 545 | 1 056 | 715 | 281 | 312 | 7 102 | 144 | 864 |
| 宮崎県 | 1 336 | 1 271 | 403 | 393 | 710 | 474 | 210 | 312 | 6 914 | 181 | 631 |
| 鹿児島県 | 2 396 | 2 324 | 604 | 575 | 987 | 663 | 320 | 679 | 9 830 | 278 | 1 156 |
| 沖縄県 | 1 002 | 954 | 258 | 249 | 933 | 681 | 203 | 161 | 3 607 | 53 | 414 |

第 23 章

司法及び警察

第23章 司法及び警察

民事、行政事件の概況

昭和57年中に府下の各裁判所が取り扱った新受理件数は、15万7 333件で前年に比べ1万7 803件(12.8%)の増加となった。

裁判所別にみると、簡易裁判所が総新受理件数の59.3%(9万3 254件)でこれは前年より1万6 886件(22.1%)の大幅な増加である。又、地方裁判所は構成比40.7%(6万4 079件)で前年に比べ917件(1.5%)の増加となった。一方、高等裁判所(近畿2府4県分を含む)では、前年より230件(4.5%)の減少となった。

なお、既済件数は前年に比べ205件(4.1%)増加し、未済件数は240件(8.7%)減少した。

刑事事件の概況

昭和57年中に府下の各裁判所が取り扱った新受理人数は、20万4 881人で前年に比べ3 053人(1.5%)減となり、減少傾向が続いている。

新受理人数を裁判所別にみると、簡易裁判所が18万1 088人と総新受理人数の88.4%を占めているが、これは前年に比べ3 827人(2.1%)の減少となった。次に地方裁判所では、構成比11.6%で前年に比べ774人(3.4%)増と、減少傾向から一転しての増加となった。一方、高等裁判所(近畿2府4県分を含む)においては、前年に比べ14人(0.5%)の微増となった。

なお、総受理人数のうち略式事件と訴訟事件の構成比は、各々77.1%、5.5%であった。

家事事件の概況

昭和57年度中に家庭裁判所が取り扱った家事審判事件の新受理件数は、2万352件で前年度に比べ1 144件(6.0%)増と、毎年増加する傾向にある。これを事件の種類別構成比で見ると、「子の氏の変更」が51.8%(1万538件)、次いで、「精神障害者保護義務者の順位」の16.7%(3 397件)となっており、例年同様双方で約3分の2を占めている。

一方、調停事件の新受理件数は、6 533件で前年に比べ267件(4.3%)増と3年連続の増加となった。なお、主な事件の構成比をみると、「婚姻中の夫婦間の事件(離婚)」が52.7%(3 445件)で半数を占めており、次いで、「親権者の指定」9.3%(613件)、以下、「子の監護者指定」7.8%(510件)、「家事審判法第23条に掲げる事項」7.1%(465件)と続いている。

少年保護事件の概況

昭和57年中における新受理人員は5万8 470人で、前年

に比べて2 204人(3.9%)増となり、依然増加傾向にある。法令別にみると、「道路交通法違反」が構成比58.1%(3万4 006人)で半数以上を占めている。又、刑法犯は2万2 057人で前年に比べ364人(1.7%)の増加となり、その内訳は「窃盗」、「業務上過失致死傷」が、それぞれ構成比53.3%(1万1 749人)、同24.1%(5 310人)と上位を占めている。

次に、昭和57年中の少年院の入院状況を見ると、新収容者は335人で、前年に比べ39人(13.2%)増加した。

人権侵犯事件の概況

大阪法務局が昭和57年中に取り扱った新受理件数は555件で、前年に比べ170件(23.4%)減と大幅に減少した。

事件別にみると、前年に比べ殆どの事件で減少しているが、中でも「強制圧迫」の50件(20.8%)減が目立つ。

刑法犯の概況

昭和57年中に大阪府警察が取り扱った刑法犯認知件数は、14万6 373件で前年より9 757件(7.1%)増加し、また、検挙件数も9万1 730件と1万347件(12.7%)増加した。

罪種別にみると、窃盗犯、知能犯、粗暴犯が相変わらず上位三位を占めており、この三種で、認知件数全体の97.3%(三種合計件数は14万2 467件)を、検挙件数の97.1%(同8万9 091件)を占めている。

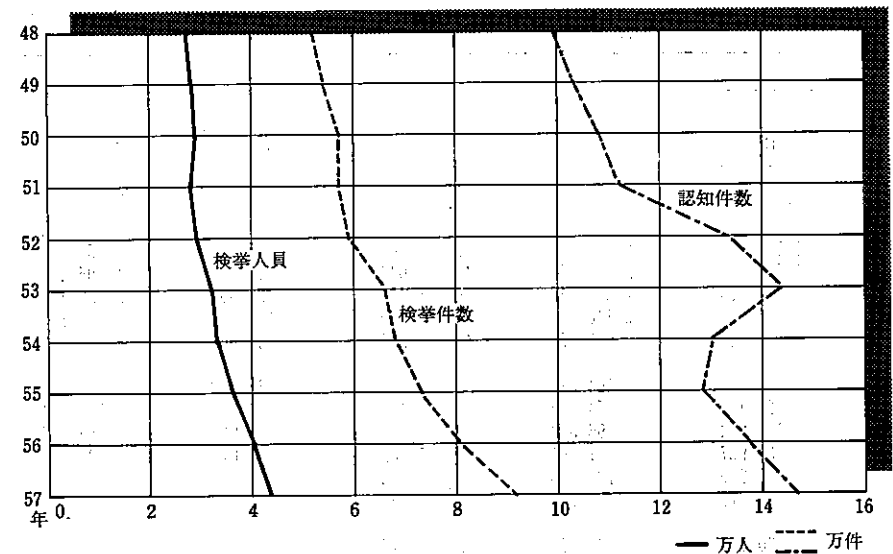
一方、刑法犯少年検挙補導状況は、2万3 074人で前年を484人(2.1%)下回り、うち中学生は前年と同数の1万3 483人で、全体の58.4%を占めている。以下、高校生3 936人、小学生1 393人と続いている。

罪種別では、成年の場合と同様に、窃盗犯(1万5 877人)、知能犯(3 183人)、粗暴犯(3 097人)が、三大刑法犯となっている。

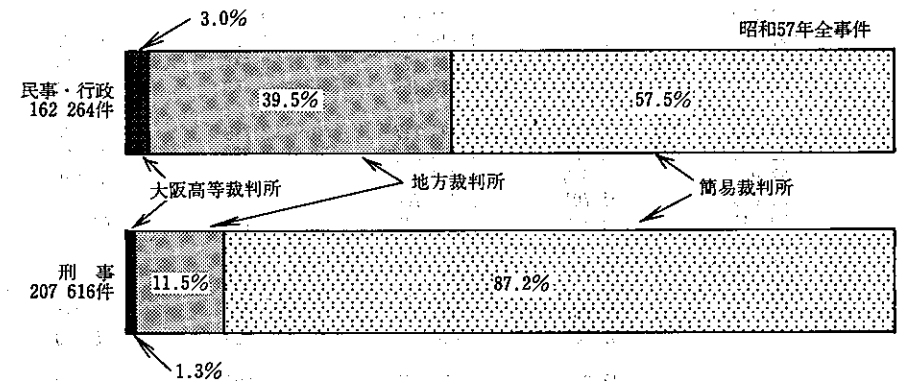
また、年齢別では、14歳の5 417人をピークに、13歳4 643人、15歳4 096人と中学生の補導人員が多い。

く犯・不良行為等少年行為別、学職別、年齢別補導人員は、4万4 959人と前年より4 709人(11.7%)増加した。昭和53年に2万4 561人であったのと比べると、約2倍に増加している。行為別にみると、「喫煙」が前年より3 588人増えて2万6 865人と依然過半数の59.8%を占め、次いで、「深夜はいかい」12.3%、「薬物乱用」7.7%、「怠学・怠業」4.6%、「不良交友」4.0%と続いている。また学職別では、高校生が1万5 393人(内喫煙が66.8%を占めている)と一番多く、年齢別でも、16歳、15歳、17歳の順に補導人員が多い。

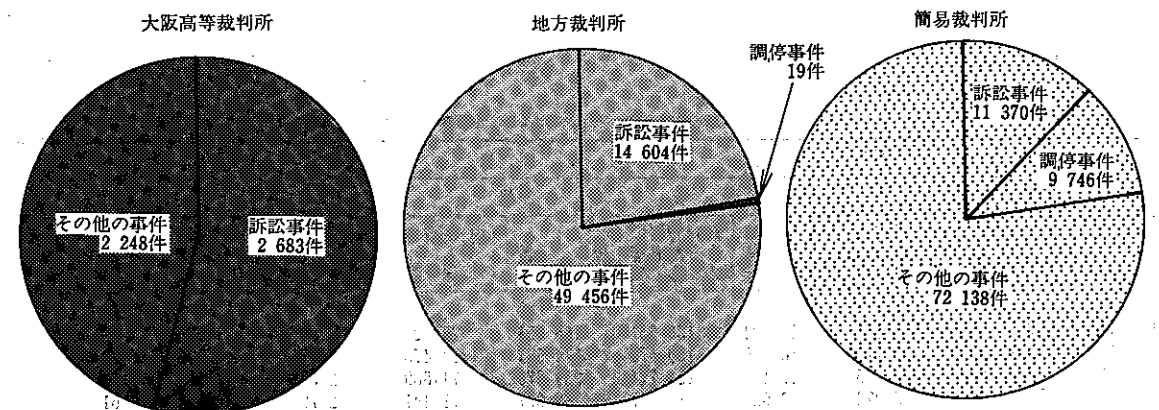
刑法犯認知検挙の推移



裁判所別取扱事件数(新受)



裁判所別、種類別事件数(民事・行政)(新受) (昭和57年)



第 1 表

局 所 別 登 記 数 及

本表は各年中に大阪法務局管内で取り扱ったもので「甲号」とは申請又は官公署の嘱託により登記したものをいい、「乙号」建物については個数、立木については集団数、船舶については隻数をいう。

| 局 所 | 登 記 号 | | | | | |
|---------|-----------|-----------|------------|-------------------|-----------|-------|
| | 甲 | | | 乙 | | |
| | 不 動 産 登 記 | | | 商 業 ・ 法 人 等 の 登 記 | | そ の |
| 件 数 | 個 数 | 登 録 税 | 件 数 | 登 録 税 | 件 数 | |
| 昭和 53 年 | 1 044 242 | 2 173 760 | 36 459 869 | 115 470 | 2 953 843 | 4 953 |
| 54 | 1 086 488 | 2 142 202 | 43 144 647 | 129 337 | 4 205 403 | 4 666 |
| 55 | 974 234 | 2 090 710 | 39 551 412 | 120 885 | 3 530 167 | 4 021 |
| 56 | 1 032 321 | 2 116 226 | 37 356 360 | 149 470 | 3 930 157 | 4 333 |
| 昭和 57 年 | 1 061 788 | 2 003 282 | 43 436 206 | 132 801 | 4 430 340 | 3 837 |
| 大阪法務局 | 50 579 | 104 017 | 2 867 084 | 87 422 | 3 393 106 | 1 252 |
| 大東支局 | 29 125 | 54 265 | 1 196 482 | 6 481 | 133 941 | 43 |
| 堺支局 | 107 954 | 196 834 | 3 890 414 | 6 923 | 146 687 | 587 |
| 岸和田支局 | 34 987 | 71 101 | 1 035 182 | 2 072 | 37 671 | 112 |
| 北出張所 | 70 900 | 125 623 | 4 856 652 | - | - | 367 |
| 西出張所 | 44 271 | 80 739 | 2 126 487 | - | - | 487 |
| 今宮出張所 | 30 895 | 86 972 | 2 281 915 | - | - | 12 |
| 天王寺出張所 | 39 112 | 63 159 | 1 732 763 | - | - | 22 |
| 中野出張所 | 72 167 | 127 643 | 3 557 669 | - | - | 73 |
| 吹田出張所 | 47 248 | 84 239 | 1 911 818 | 3 708 | 89 602 | 97 |
| 茨木出張所 | 29 143 | 56 887 | 1 132 301 | 1 930 | 43 132 | 95 |
| 高槻出張所 | 45 693 | 86 873 | 1 664 008 | 2 014 | 52 116 | 70 |
| 池田出張所 | 27 164 | 52 156 | 1 349 190 | 1 758 | 81 654 | 16 |
| 豊中出張所 | 46 098 | 76 455 | 1 809 179 | 3 542 | 76 611 | 40 |
| 能勢出張所 | 2 647 | 5 500 | 16 499 | 58 | 1 021 | - |
| 枚方出張所 | 94 638 | 182 124 | 3 123 717 | 3 719 | 97 848 | 115 |
| 守口出張所 | 21 234 | 56 756 | 1 060 571 | 3 259 | 78 830 | 12 |
| 四条出張所 | 37 043 | 48 683 | 747 258 | 1 353 | 29 279 | 4 |
| 枚岡出張所 | 34 836 | 61 701 | 1 238 766 | - | - | 60 |
| 八尾出張所 | 39 941 | 74 499 | 1 373 719 | 2 765 | 60 977 | 60 |
| 美原出張所 | 21 791 | 42 956 | 797 371 | 507 | 10 165 | 36 |
| 古市出張所 | 29 186 | 51 476 | 861 129 | 1 113 | 21 518 | 42 |
| 富田出張所 | 16 700 | 33 801 | 534 034 | 646 | 12 515 | 2 |
| 長野出張所 | 16 610 | 31 880 | 414 174 | 510 | 8 660 | 26 |
| 佐野出張所 | 19 330 | 47 241 | 475 075 | 896 | 15 672 | 52 |
| 尾崎出張所 | 19 081 | 39 770 | 515 663 | 614 | 11 382 | 44 |
| 泉出張所 | 33 415 | 59 932 | 867 086 | 1 511 | 27 953 | 111 |

資料 大阪法務局民事行政部総務課調

第 2 表

不 動 産 及 び

本表は各年中に大阪法務局で取り扱ったものであるが、会社登記のうち「設立関係」には合併・組織変更によるものを、「資

| 年 次 | 不 動 産 登 記 | | | | | | | | 合 名 | |
|-------|-----------|-----------|----------------|----------------|---------|-----------|----------------|----------------|-----|---|
| | 土 地 | | | | 建 物 | | | | | |
| | 総 数 | (内)所有権の保存 | (内)相続による所有権の移転 | (内)売買による所有権の移転 | 総 数 | (内)所有権の保存 | (内)相続による所有権の移転 | (内)売買による所有権の移転 | | |
| 昭和53年 | 677 450 | 3 071 | 15 104 | 136 951 | 166 751 | 79 423 | 2 297 | 11 695 | 29 | 1 |
| 54 | 715 183 | 2 779 | 16 415 | 150 678 | 174 581 | 84 473 | 2 471 | 14 173 | 29 | 4 |
| 55 | 690 488 | 2 275 | 17 160 | 124 714 | 259 679 | 71 889 | 2 675 | 14 538 | 81 | - |
| 56 | 746 138 | 2 276 | 18 029 | 116 847 | 263 367 | 71 441 | 2 790 | 16 299 | 61 | 1 |
| 昭和57年 | 766 543 | 2 065 | 18 664 | 115 072 | 273 312 | 58 675 | 2 929 | 16 865 | 74 | 3 |

資料 大阪法務局民事行政部総務課調

び 登 記 税、手 数 料

とは登記簿等の謄抄本の交付及び閲覧並びに印鑑証明書の交付をいう。また、欄中に個数とあるのは、土地については筆数、

| 他 の 登 記 | 事 項 | | | | | | |
|---------|-----------|------------|-----------|-----------|-----------|---------------|-------|
| | 甲 | | 乙 | | | | |
| | 個 数 | 登 録 税 | 謄 本 | 抄 本 | 閱 覧 | 証 明 (印鑑証明を含む) | 手 数 料 |
| | | 千円 | | | | | 千円 |
| 5 574 | 1 027 289 | 11 751 342 | 962 741 | 5 331 138 | 2 750 223 | 1 468 291 | |
| 5 100 | 620 272 | 12 437 919 | 1 222 757 | 6 444 244 | 2 836 429 | 1 562 656 | |
| 4 365 | 762 379 | 12 435 311 | 1 319 489 | 6 423 774 | 2 759 050 | 1 715 731 | |
| 4 449 | 775 539 | 12 859 065 | 1 284 802 | 7 316 383 | 2 769 459 | 1 758 027 | |
| 3 987 | 837 302 | 13 275 230 | 1 590 137 | 7 484 564 | 2 813 186 | 1 804 173 | |
| 1 355 | 379 766 | 2 463 756 | 248 416 | 692 167 | 2 078 104 | 421 049 | |
| 43 | 5 956 | 437 291 | 47 248 | 304 972 | 102 335 | 65 022 | |
| 587 | 63 396 | 1 214 641 | 86 875 | 786 216 | 114 485 | 158 398 | |
| 119 | 19 703 | 414 336 | 18 254 | 440 555 | 48 937 | 53 918 | |
| 387 | 61 912 | 564 907 | 274 809 | 974 047 | 43 | 84 559 | |
| 495 | 111 100 | 409 283 | 94 452 | 281 262 | 35 | 49 403 | |
| 12 | 448 | 345 213 | 64 853 | 123 684 | 21 | 43 508 | |
| 22 | 90 | 362 617 | 16 257 | 184 049 | 30 | 42 924 | |
| 73 | 14 650 | 644 374 | 88 891 | 470 385 | 113 | 83 910 | |
| 97 | 28 153 | 476 939 | 122 773 | 188 428 | 49 006 | 69 177 | |
| 95 | 12 012 | 288 294 | 71 550 | 89 667 | 20 591 | 39 894 | |
| 76 | 16 832 | 471 680 | 100 442 | 348 624 | 23 969 | 63 797 | |
| 16 | 80 | 336 530 | 1 803 | 107 825 | 25 188 | 40 254 | |
| 40 | 2 980 | 421 539 | 114 269 | 197 055 | 68 275 | 64 255 | |
| - | - | 43 893 | 84 | 30 767 | 657 | 2 955 | |
| 115 | 8 616 | 989 083 | 59 685 | 405 077 | 50 421 | 125 145 | |
| 12 | 304 | 373 145 | 39 551 | 268 954 | 109 584 | 54 590 | |
| 4 | 262 | 259 199 | 11 166 | 108 616 | 18 790 | 33 316 | |
| 60 | 4 524 | 313 964 | 27 331 | 255 986 | 11 | 41 662 | |
| 60 | 21 215 | 549 961 | 38 547 | 319 021 | 36 298 | 58 035 | |
| 36 | 9 717 | 230 233 | 29 471 | 78 876 | 7 374 | 30 699 | |
| 42 | 14 249 | 381 020 | 16 557 | 98 550 | 12 198 | 36 162 | |
| 2 | 187 | 219 173 | 5 539 | 108 483 | 6 059 | 22 743 | |
| 26 | 4 691 | 186 963 | 2 075 | 221 912 | 3 862 | 20 611 | |
| 52 | 15 372 | 266 438 | 3 506 | 115 651 | 14 037 | 28 849 | |
| 50 | 4 160 | 226 305 | 999 | 65 748 | 6 581 | 26 944 | |
| 111 | 36 927 | 384 453 | 4 734 | 217 987 | 16 182 | 42 394 | |

会 社 登 記 件 数

本・出資増加」には合併によるものを、「解散関係」には合併・組織変更によるものをいずれも含んでいる。

| 会 社 | 登 記 (本 店) | | | | | | | | | | | | |
|-----|----------------|------------|-----|------------|----------------|------------|-------|------------|----------------|------------|-------|------------|----------------|
| | 合 資 会 社 | | | | 株 式 会 社 | | | | 有 限 会 社 | | | | |
| | (内)資 本 出 資 増 加 | (内)解 散 関 係 | 総 数 | (内)設 立 関 係 | (内)資 本 出 資 増 加 | (内)解 散 関 係 | 総 数 | (内)設 立 関 係 | (内)資 本 出 資 増 加 | (内)解 散 関 係 | 総 数 | (内)設 立 関 係 | (内)資 本 出 資 増 加 |
| - | 2 | 61 | - | - | 3 | 85 567 | 5 705 | 5 331 | 1 103 | 3 000 | 1 310 | 108 | 143 |
| - | 4 | 53 | 1 | - | 8 | 108 873 | 5 944 | 5 885 | 1 046 | 3 328 | 1 536 | 145 | 144 |
| - | 9 | 107 | 1 | - | 7 | 85 263 | 5 598 | 5 615 | 1 025 | 5 082 | 1 602 | 236 | 210 |
| - | 5 | 102 | 3 | - | 2 | 123 811 | 5 228 | 7 000 | 1 052 | 5 548 | 1 668 | 254 | 222 |
| - | 11 | 97 | - | - | 8 | 109 339 | 5 133 | 6 241 | 1 140 | 5 050 | 1 718 | 175 | 177 |

第 3 表

裁 判 所 別 取

1. 訴訟事件=第一審通常・行政、手形・小切手、控訴審通常・行政、上告審通常・再審の各事件。
3. 昭和57年については概数として計上した。

Table with columns for '区分' (Division), '大阪高等裁判所' (Osaka High Court), '地裁・簡裁' (District/Summary Courts), '地方裁判所' (Local Courts), and '総数' (Total). Rows include years from 1953 to 1977, categorized by '訴訟事件' (Litigation Cases) and '調停事件' (Mediation Cases).

資料 大阪高等裁判所事務局資料課調

第 4 表

裁 判 所 別 取

1. 訴訟=第一審通常、控訴審(含旧法)、再審の各事件。
3. 大阪高等裁判所取扱事件は2府4県(大阪・京都・兵庫・奈良・滋賀・和歌山)の地裁・簡裁・家裁の上訴事件である。

Table with columns for '区分' (Division), '大阪高等裁判所' (Osaka High Court), '地裁・簡裁' (District/Summary Courts), '地方裁判所' (Local Courts), and '総数' (Total). Rows include years from 1953 to 1977, categorized by '訴訟事件' (Litigation Cases) and '略式事件' (Summary Cases).

資料 大阪高等裁判所事務局資料課調

扱 事 件 数 (民事・行政)

2. 大阪高等裁判所取扱事件は2府4県(大阪・京都・兵庫・奈良・滋賀・和歌山)の地裁・簡裁・家裁の上訴事件である。

Table showing case counts for civil and administrative matters across various courts: 西淀川, 阿倍野, 池田, 豊中, 吹田, 茨木, 東大阪, 枚方, 堺, 富田林, 羽曳野, 岸和田, 佐野.

扱 事 件 数 (刑事)

2. 本表の計上単位は延人数数である。
4. 昭和57年については概数として計上した。

Table showing case counts for criminal matters across various courts: 西淀川, 阿倍野, 池田, 豊中, 吹田, 茨木, 東大阪, 枚方, 堺, 富田林, 羽曳野, 岸和田, 佐野.

第 5 表

検 察 庁 別 検 察

本表は各年中に大阪地検管内各検察庁で取り扱った全被疑事件に関するもの

Table with columns for year, prosecutor's office, and various categories of cases (total, old, new, etc.).

資料 法務大臣官房司法法制調査部調査統計課「検察統計年報」

第 6 表

少年被疑事件の

本表は大阪地方検察庁管内で取り扱った数で、交通即決事件を除いている。

Table showing juvenile suspect cases by year and office, categorized by age group and case type.

資料 法務大臣官房司法法制調査部調査統計課「検察統計年報」

第 7 表

外国人被疑事件

本表は大阪地方検察庁管内で取り扱った各年中の数で、自動車等による

Table showing foreign suspect cases by year and office, categorized by case type and origin.

資料 法務大臣官房司法法制調査部調査統計課「検察統計年報」

事件受処理人員

で、交通即決事件を除いている。なお、旧受とは前年未処理繰越分である。

Table showing personnel for handling cases, categorized by case type (litigation, non-litigation) and office.

受理及び処理状況

Table showing case status (received, processed, pending) categorized by age group and case type.

の受処理人員

る業務上(重)過失致死傷及び道路交通法等違反被疑事件を除く。

Table showing personnel for handling specific types of cases, categorized by case type and office.

第 8 表

家事審判事件

本表は大阪家庭裁判所が取り扱った各年度中のものである。昭和57年度は概数である。

Table with columns for '区分' (District), '旧受件数' (Previous cases), and '新受' (New cases) including categories like '総数' (Total), '失そのの宣告及び取消' (Annulment/Revocation), '子の氏変更' (Name change of child), etc.

資料 大阪家庭裁判所「家庭事件のすう勢」

第 9 表

家事調停事件

本表は大阪家庭裁判所が取り扱った各年度中のものである。昭和57年度は概数である。

Table with columns for '区分' (District), '旧受件数' (Previous cases), and '新受' (New cases) including categories like '総数' (Total), '夫婦同居' (Cohabitation), '婚姻費用の分担' (Contribution to marital expenses), etc.

資料 大阪家庭裁判所「家庭事件のすう勢」

受処理件数

Table with columns for '件数' (Number of cases) including categories like '遺言書の検認' (Verification of will), '改氏' (Name change), '就籍' (Residence), etc.

受処理件数

Table with columns for '件数' (Number of cases) including categories like '遺産の分割' (Division of inheritance), '婚姻中の夫婦間の事件(離婚)' (Cases during marriage (divorce)), etc.

第 10 表

拘置所・刑務

本表は各年末現在における大阪矯正管区の下記施設における一日平均の収容人員である。一日平均人員は、収容

Table with columns for year, total count, and counts by gender (male, female) for various facilities like Osaka Detention House and Osaka Prison.

資料 法務大臣官房司法法制調査部調査統計課「矯正統計年報」

第 11 表

施設別受刑者

本表は各年中に法務省大阪矯正管区における府下所在施設の取り扱った人数である。大阪刑務所には堺、岸和田両拘置所を含む。

Table showing inmate movements between facilities, including counts for admission, release, and transfers.

資料 法務大臣官房司法法制調査部統計課「矯正統計年報」

第 12 表

罪名別新

本表は各年末現在における上記第10表中の収容受刑者に関するもので、大阪刑務所には堺、岸和田両拘置所を含む。強盗に

Table listing new offenses by name, such as theft, assault, and drug offenses, with counts by gender.

資料 法務大臣官房司法法制調査部統計課「矯正統計年報」

第 13 表

少年保護事件

本表は大阪家庭裁判所及び同僚支部が取り扱った各年中のものである。昭和57年については概数である。

Table showing juvenile protection cases, categorized by offense type like assault, theft, and drug offenses.

資料 大阪家庭裁判所「家庭事件のすう勢」

所別収容人員

収容人員を年間日数365で除し、小数第1位を四捨五入した人員であり、計とその内訳は必ずしも一致しない。

Table showing inmate counts by facility type, including Detention House, Prison, and Work Release Center.

入出所人員

Table showing inmate admissions and discharges, including counts for full release, temporary release, and death.

受刑者数

は強盗致死傷、強盗強姦、同致死を、わいせつ・強制わいせつ・強姦には、わいせつ文書、強制わいせつ致死傷、強姦致死傷

Table showing the number of inmates by offense type, including violent crimes and drug offenses.

受処理人員

Table showing the number of staff members involved in processing inmates, categorized by facility and role.

第 14 表

少年院の入出院

本表は府下に所在する少年院が各年中に取り扱ったものであるが、「交野」は女子のみを収容するものである。

Table with columns for year, previous year's staff, admission, return, escape, transfer, other, and discharge.

資料 法務大臣官房司法法制調査部調査統計課「矯正統計年報」

第 15 表

少年鑑別所の入

本表は大阪少年鑑別所が取り扱った各年中の状況である。

Table with columns for year, previous year's staff, admission, return, escape, transfer, and protection measures.

資料 法務大臣官房司法法制調査部調査統計課「矯正統計年報」

第 16 表

人権侵犯事件

本表は大阪法務局が各年中に取り扱ったものである。

Table with columns for year, total cases, and categories of human rights violations.

資料 法務大臣官房司法法制調査部調査統計課「人権統計年報」

第 17 表

出入国及び外

本表は大阪港及び大阪空港におけるものであるが、入港外航船舶のうち大阪空港は機数である。

Table with columns for year, regular entry/exit, and landings at Osaka Port and Airport.

資料 法務大臣官房司法法制調査部調査統計課「法務統計月報」

及び収容人員

Table with columns for out, court, year-end reception, daily average, and age groups of new inmates.

出所及び収容人員

Table with columns for out, court, year-end reception, daily average, and age groups of new inmates.

の受処理件数

Table with columns for categories of cases and their counts.

国人上陸数

Table with columns for landings by category and location.

第 18 表 年齢別、罪種別刑法犯検挙人員

本表は、大阪府警察の各年中の検挙人員である。年齢は犯行時の年齢による。なお、過失犯には交通関係の過失を含んでいない。

| 年 齢 | 総 数 | 凶 悪 犯 | 窃 盗 犯 | 粗 暴 犯 | 知 能 犯 | 風 俗 犯 | 過 失 犯 | そ の 他 |
|----------|--------|-------|--------|-------|-------|-------|-------|-------|
| 昭 和 53 年 | 31 630 | 580 | 17 203 | 7 189 | 3 623 | 1 617 | 146 | 1 272 |
| 54 | 33 173 | 680 | 18 917 | 7 072 | 3 408 | 1 696 | 146 | 1 254 |
| 55 | 35 881 | 645 | 21 090 | 7 066 | 3 899 | 1 905 | 128 | 1 148 |
| 56 | 39 878 | 630 | 24 540 | 7 505 | 4 238 | 1 766 | 144 | 1 055 |
| 昭 和 57 年 | 43 447 | 572 | 27 861 | 7 221 | 4 240 | 2 545 | 126 | 882 |
| 総 数 | 15 845 | 126 | 10 650 | 2 233 | 2 323 | 136 | 14 | 363 |
| 少 14 歳 | 5 418 | 18 | 3 708 | 854 | 725 | 16 | 2 | 95 |
| 15 | 4 097 | 15 | 2 743 | 625 | 617 | 11 | — | 86 |
| 16 | 2 615 | 10 | 1 897 | 249 | 371 | 18 | 4 | 66 |
| 17 | 1 673 | 29 | 1 090 | 213 | 246 | 23 | 5 | 67 |
| 18 | 1 211 | 30 | 723 | 171 | 218 | 32 | — | 37 |
| 19 | 831 | 24 | 489 | 121 | 146 | 36 | 3 | 12 |
| 総 数 | 27 602 | 446 | 17 211 | 4 988 | 1 917 | 2 409 | 112 | 519 |
| 20 歳 | 1 145 | 28 | 841 | 181 | 23 | 57 | 2 | 13 |
| 21 | 948 | 19 | 615 | 189 | 33 | 71 | 2 | 19 |
| 22 | 716 | 10 | 457 | 152 | 28 | 54 | 2 | 13 |
| 23 | 652 | 9 | 397 | 134 | 29 | 64 | 5 | 14 |
| 24 | 597 | 9 | 369 | 114 | 31 | 62 | 4 | 8 |
| 25 | 530 | 5 | 330 | 97 | 25 | 52 | 4 | 17 |
| 26 | 560 | 9 | 333 | 114 | 27 | 64 | 3 | 10 |
| 27 | 536 | 7 | 309 | 111 | 27 | 63 | 4 | 15 |
| 28 | 611 | 11 | 367 | 124 | 32 | 58 | 4 | 15 |
| 29 | 690 | 11 | 405 | 149 | 34 | 70 | 3 | 18 |
| 30 | 724 | 15 | 409 | 155 | 38 | 85 | 4 | 18 |
| 31 | 806 | 15 | 440 | 182 | 54 | 97 | 3 | 15 |
| 32 | 920 | 17 | 507 | 216 | 62 | 92 | 5 | 21 |
| 33 | 981 | 20 | 477 | 276 | 55 | 124 | 2 | 27 |
| 34 | 991 | 23 | 520 | 224 | 69 | 124 | 2 | 29 |
| 人 35 | 850 | 16 | 461 | 206 | 45 | 95 | 2 | 25 |
| 36 | 673 | 13 | 363 | 158 | 46 | 80 | — | 13 |
| 37 | 740 | 9 | 409 | 174 | 48 | 81 | 3 | 16 |
| 38 | 886 | 19 | 493 | 186 | 63 | 98 | 4 | 23 |
| 39 | 824 | 9 | 488 | 174 | 55 | 85 | 5 | 8 |
| 40~44歳 | 3 982 | 74 | 2 336 | 767 | 376 | 344 | 9 | 76 |
| 45~49 | 3 245 | 42 | 2 135 | 467 | 304 | 239 | 11 | 47 |
| 50~54 | 2 090 | 33 | 1 434 | 244 | 214 | 129 | 14 | 22 |
| 55~59 | 1 254 | 11 | 941 | 119 | 100 | 58 | 10 | 15 |
| 60歳以上 | 1 651 | 12 | 1 375 | 75 | 99 | 63 | 5 | 22 |

資料 大阪府警察本部情報管理課調

第 19 表 市町村別刑法犯認知・検挙件数

1. 検挙件数は、発生地主義を採用しているので検挙警察署の府内外を問わず、その市町村で発生した事件の検挙件数が計上されている。
2. その他には、発生地の特定期間できないもの及び他署発生事件を自署事件として処理したものを計上している。

| 市 町 村 名 | 認 知 件 数 | 検 挙 件 数 | 市 町 村 名 | 認 知 件 数 | 検 挙 件 数 |
|-----------|---------|---------|-----------|---------|---------|
| 総 数 | 146 373 | 92 973 | 柏 羽 門 高 野 | 962 | 691 |
| 大 阪 市 | 64 578 | 44 587 | 原 真 津 石 | 1 066 | 532 |
| 堺 市 | 9 480 | 6 199 | 井 大 南 野 | 2 658 | 1 523 |
| 岸 田 市 | 2 670 | 1 387 | 藤 東 泉 四 交 | 1 322 | 715 |
| 豊 中 田 市 | 6 527 | 4 254 | 島 豊 能 志 熊 | 1 102 | 527 |
| 池 田 市 | 1 265 | 959 | 本 能 勢 岡 取 | 943 | 700 |
| 吹 上 市 | 4 906 | 2 567 | 田 岬 阪 太 河 | 8 814 | 4 894 |
| 泉 高 貝 守 枚 | 865 | 570 | 千 狭 美 之 | 466 | 320 |
| 大 槻 塚 口 方 | 4 036 | 2 221 | 早 赤 山 原 の | 386 | 268 |
| 茨 木 市 | 913 | 588 | 早 赤 山 原 の | 581 | 326 |
| 八 尾 市 | 2 963 | 1 594 | 早 赤 山 原 の | 193 | 95 |
| 富 田 市 | 4 648 | 2 526 | 早 赤 山 原 の | 100 | 24 |
| 泉 野 市 | 3 380 | 1 841 | 早 赤 山 原 の | 60 | 40 |
| 内 野 市 | 4 280 | 2 343 | 早 赤 山 原 の | 256 | 167 |
| 長 原 東 泉 面 | 1 050 | 753 | 早 赤 山 原 の | 241 | 151 |
| 大 和 箕 | 1 050 | 644 | 早 赤 山 原 の | 73 | 54 |
| 河 松 大 和 箕 | 4 069 | 2 244 | 早 赤 山 原 の | 295 | 136 |
| | 756 | 654 | 早 赤 山 原 の | 390 | 259 |
| | 1 934 | 867 | 早 赤 山 原 の | 77 | 39 |
| | 1 341 | 882 | 早 赤 山 原 の | 115 | 44 |
| | 1 110 | 777 | 早 赤 山 原 の | 29 | 11 |
| | 907 | 577 | 早 赤 山 原 の | 517 | 311 |
| | | | 早 赤 山 原 の | 333 | 215 |
| | | | 早 赤 山 原 の | 2 666 | 1 897 |

資料 大阪府警察本部情報管理課調

第 20 表 警察署別刑法犯認知・検挙件数

| 署 名 | 認 知 件 数 | 検 挙 件 数 | 署 名 | 認 知 件 数 | 検 挙 件 数 |
|-----------|---------|---------|-------------|---------|---------|
| 昭 和 53 年 | 144 102 | 66 405 | 大 阪 水 上 | 73 | 107 |
| 54 | 130 134 | 68 467 | 大 高 茨 吹 豊 池 | 4 266 | 2 480 |
| 55 | 127 988 | 72 553 | 大 高 茨 吹 豊 池 | 4 734 | 2 689 |
| 56 | 136 616 | 81 383 | 大 高 茨 吹 豊 池 | 5 022 | 2 467 |
| 昭 和 57 年 | 146 373 | 91 730 | 大 高 茨 吹 豊 池 | 160 | 214 |
| 曾 天 根 | 4 944 | 2 911 | 大 高 茨 吹 豊 池 | 2 188 | 1 590 |
| 大 都 福 此 | 1 891 | 1 479 | 大 高 茨 吹 豊 池 | 6 556 | 3 509 |
| | 2 136 | 1 474 | 大 高 茨 吹 豊 池 | 2 768 | 2 233 |
| | 1 716 | 1 363 | 大 高 茨 吹 豊 池 | 2 318 | 1 586 |
| | 1 531 | 961 | 大 高 茨 吹 豊 池 | 4 137 | 2 013 |
| | 2 606 | 1 729 | 大 高 茨 吹 豊 池 | 1 127 | 724 |
| | 1 777 | 1 309 | 大 高 茨 吹 豊 池 | 1 127 | 784 |
| | 2 300 | 1 497 | 大 高 茨 吹 豊 池 | 1 115 | 828 |
| 大 天 王 正 寺 | 1 524 | 1 015 | 大 高 茨 吹 豊 池 | 2 682 | 1 524 |
| | 2 011 | 1 496 | 大 高 茨 吹 豊 池 | 925 | 676 |
| | | | 大 高 茨 吹 豊 池 | 1 366 | 939 |
| | | | 大 高 茨 吹 豊 池 | 1 183 | 752 |
| | | | 大 高 茨 吹 豊 池 | 2 024 | 1 300 |
| | | | 大 高 茨 吹 豊 池 | 1 185 | 756 |
| | | | 大 高 茨 吹 豊 池 | 1 285 | 864 |
| | | | 大 高 茨 吹 豊 池 | 763 | 627 |
| | | | 大 高 茨 吹 豊 池 | 1 385 | 722 |
| | | | 大 高 茨 吹 豊 池 | 2 440 | 1 104 |
| | | | 大 高 茨 吹 豊 池 | 5 042 | 2 626 |
| | | | 大 高 茨 吹 豊 池 | 4 353 | 2 211 |
| | | | 大 高 茨 吹 豊 池 | 1 943 | 812 |
| | | | 大 高 茨 吹 豊 池 | 981 | 744 |
| | | | 大 高 茨 吹 豊 池 | 5 267 | 2 881 |
| | | | 大 高 茨 吹 豊 池 | 4 182 | 2 106 |
| | | | 大 高 茨 吹 豊 池 | 1 730 | 1 046 |
| | | | 大 高 茨 吹 豊 池 | 2 675 | 1 489 |
| | | | 大 高 茨 吹 豊 池 | 2 999 | 1 599 |

第 21 表

罪 種 別 刑 法 犯

本表は大阪府警察が各年中に取り扱った件数を検挙地主義によりまと

| 罪 種 | 認 知 件 数 | | | | 総 数 | 自 署 | | |
|-------------|---------|-------|---------|--------|--------|--------|-------|-----|
| | 総 数 | 警察官現認 | 既 届 | 未 届 | | 総 数 | | |
| | | | | | | 総 数 | 警察官現認 | 既 届 |
| 昭和 53 年 | 144 102 | 1 436 | 122 628 | 20 038 | 66 405 | 41 475 | 1 410 | |
| 昭和 54 年 | 130 134 | 1 397 | 109 633 | 19 104 | 68 467 | 45 342 | 1 387 | |
| 昭和 55 年 | 127 988 | 1 356 | 105 472 | 21 160 | 72 553 | 49 727 | 1 330 | |
| 昭和 56 年 | 136 616 | 1 148 | 109 856 | 25 612 | 81 383 | 57 415 | 1 123 | |
| 昭和 57 年 | 146 373 | 1 560 | 114 629 | 30 184 | 91 730 | 68 322 | 1 538 | |
| 凶 殺 人 人 | 179 | 5 | 156 | 18 | 172 | 169 | 5 | |
| 強 盗 人 人 | 5 | - | 5 | - | 7 | 6 | - | |
| 強 盗 人 人 | 82 | 2 | 77 | 3 | 65 | 62 | 2 | |
| 強 盗 人 人 | 6 | - | 5 | 1 | 5 | 4 | - | |
| 強 盗 人 人 | 86 | 1 | 77 | 8 | 59 | 50 | 1 | |
| 強 盗 人 人 | 202 | 3 | 164 | 35 | 200 | 173 | 3 | |
| 強 盗 人 人 | 143 | 1 | 100 | 42 | 138 | 107 | 1 | |
| 窃 盗 犯 | 122 562 | 478 | 104 839 | 17 245 | 70 128 | 53 814 | 471 | |
| 粗 暴 犯 | 17 | 2 | 4 | 11 | 17 | 16 | 2 | |
| 粗 暴 犯 | 2 291 | 338 | 1 837 | 116 | 2 198 | 2 179 | 335 | |
| 粗 暴 犯 | 2 289 | 89 | 2 117 | 83 | 2 061 | 2 044 | 87 | |
| 粗 暴 犯 | 105 | 2 | 92 | 11 | 101 | 97 | 2 | |
| 粗 暴 犯 | 1 203 | 28 | 947 | 228 | 838 | 753 | 26 | |
| 詐 横 偽 造 他 | 8 734 | 1 | 1 707 | 7 026 | 8 520 | 3 963 | 2 | |
| 詐 横 偽 造 他 | 2 660 | 4 | 233 | 2 423 | 2 610 | 1 934 | 3 | |
| 詐 横 偽 造 他 | 2 533 | 1 | 223 | 2 309 | 2 544 | 1 103 | 1 | |
| 詐 横 偽 造 他 | 73 | - | 12 | 61 | 74 | 45 | - | |
| 風 俗 犯 | 510 | 439 | 30 | 41 | 506 | 490 | 435 | |
| 風 俗 犯 | 490 | 33 | 185 | 272 | 410 | 352 | 30 | |
| 過 失 犯 | 126 | - | 121 | 5 | 112 | 112 | - | |
| 住 居 侵 入 物 他 | 783 | 14 | 748 | 21 | 277 | 248 | 14 | |
| 住 居 侵 入 物 他 | 155 | - | 3 | 152 | 155 | 101 | - | |
| 住 居 侵 入 物 他 | 1 139 | 119 | 947 | 73 | 533 | 500 | 118 | |

資料 大阪府警察本部情報管理課調

第 22 表

警 察 職 員 数

本表は大阪府警察に関する各年12月1日現在の数である。

| 区 分 | 総 数 | 警 察 官 階 級 別 | | | | | | | | | | 職 員 |
|---------|--------|-------------|-----|-----|-----|-----|-----|-------|-------|-------|------|-------|
| | | 総 数 | 警視監 | 警視長 | 警視正 | 警 視 | 警 部 | 警部補 | 巡査部長 | 巡 査 | 初任科生 | |
| 昭和 53 年 | 19 674 | 17 882 | 1 | 6 | 25 | 295 | 641 | 2 253 | 6 048 | 8 093 | 520 | 1 792 |
| 昭和 54 年 | 19 853 | 18 085 | 1 | 6 | 28 | 316 | 666 | 2 367 | 6 118 | 8 033 | 550 | 1 768 |
| 昭和 55 年 | 19 953 | 18 185 | 1 | 6 | 28 | 317 | 688 | 2 468 | 6 153 | 8 074 | 450 | 1 768 |
| 昭和 56 年 | 20 052 | 18 284 | 1 | 7 | 26 | 319 | 691 | 2 571 | 6 188 | 7 981 | 500 | 1 768 |
| 昭和 57 年 | 20 110 | 18 342 | 2 | 6 | 29 | 320 | 694 | 2 579 | 6 207 | 8 050 | 455 | 1 768 |
| 警察本部 | 6 349 | 5 107 | 2 | 6 | 13 | 163 | 344 | 956 | 1 892 | 1 276 | 455 | 1 242 |
| 警察署 | 13 761 | 13 235 | - | - | 16 | 157 | 350 | 1 623 | 4 315 | 6 774 | - | 526 |

資料 大阪府警察本部警務課調

認 知 ・ 検 挙 件 数

めたものである。なお過失犯には交通関係の過失を含んでいない。

| 検 挙 件 数 | | 府 内 他 署 事 件 | | | | 他 府 県 事 件 | |
|---------|--------|-------------|--------|-----|--------|-----------|-----|
| 既 届 | 未 届 | 既 届 | 未 届 | 既 届 | 未 届 | 既 届 | 未 届 |
| 29 265 | 10 559 | 241 | 17 482 | 26 | 10 465 | 6 954 | 37 |
| 33 351 | 10 355 | 249 | 18 649 | 29 | 11 849 | 6 737 | 34 |
| 36 679 | 11 409 | 309 | 18 427 | 18 | 10 581 | 7 770 | 58 |
| 40 989 | 14 942 | 361 | 18 908 | 22 | 9 910 | 8 922 | 54 |
| 48 697 | 17 792 | 295 | 19 768 | 18 | 9 493 | 10 176 | 81 |
| 135 | 16 | 13 | 3 | - | 2 | 1 | - |
| 6 | - | - | - | - | - | - | - |
| 57 | - | 3 | 3 | - | 1 | 2 | - |
| 2 | 1 | 1 | - | - | - | - | - |
| 45 | 3 | 1 | 5 | - | 2 | 3 | - |
| 138 | 30 | 2 | 21 | - | 19 | 2 | - |
| 85 | 19 | 2 | 27 | - | 5 | 22 | - |
| 41 482 | 11 614 | 247 | 14 258 | 12 | 9 340 | 4 826 | 80 |
| 4 | 10 | - | 1 | - | - | 1 | - |
| 1 733 | 111 | - | 18 | 1 | 8 | 9 | - |
| 1 879 | 78 | - | 16 | 1 | 12 | 3 | - |
| 87 | 8 | - | 4 | - | 2 | 2 | - |
| 582 | 140 | 5 | 76 | 1 | 12 | 63 | - |
| 1 266 | 2 690 | 5 | 3 375 | - | 48 | 3 327 | - |
| 193 | 1 736 | 2 | 643 | 1 | 4 | 638 | - |
| 170 | 928 | 4 | 1 115 | - | 3 | 1 112 | - |
| 13 | 32 | - | 29 | - | - | 29 | - |
| 30 | 25 | - | 16 | 2 | - | 14 | - |
| 148 | 174 | - | 56 | - | 5 | 51 | - |
| 98 | 7 | 7 | - | - | - | - | - |
| 217 | 15 | 2 | 25 | - | 22 | 2 | 1 |
| 3 | 98 | - | 51 | - | - | 51 | - |
| 324 | 57 | 1 | 26 | - | 8 | 18 | - |

第 23 表

職 業 ・ 年 齢 別 家 出 人 捜 索 願 出 件 数

本表は大阪府警察における捜索願届出をまとめたものである。

| 職 業 ・ 年 齢 | 総 数 | 家 庭 関 係 | 学 業 関 係 | 事 業 職 業 関 係 | 疾 病 関 係 | 犯 罪 関 係 | そ の 他 |
|-------------------|--------|---------|---------|-------------|---------|---------|-------|
| 昭和 53 年 | 9 721 | 4 397 | 816 | 1 285 | 627 | 75 | 2 521 |
| 昭和 54 年 | 9 584 | 4 264 | 791 | 1 065 | 645 | 51 | 2 768 |
| 昭和 55 年 | 9 955 | 4 412 | 803 | 1 031 | 647 | 50 | 3 012 |
| 昭和 56 年 | 10 051 | 4 400 | 821 | 1 188 | 630 | 55 | 2 957 |
| 昭和 57 年 | 10 307 | 4 270 | 744 | 1 376 | 631 | 82 | 3 204 |
| 就 学 以 前 者 | 9 | - | - | - | - | 1 | 8 |
| 小 学 生 | 249 | 91 | 25 | - | 8 | 6 | 119 |
| 中 学 生 | 2 281 | 763 | 472 | 3 | 13 | 21 | 1 009 |
| 高 校 生 | 971 | 483 | 192 | 15 | 6 | 7 | 268 |
| 大 学 生 | 109 | 66 | 21 | 3 | 3 | 2 | 14 |
| 各 種 学 校 生 | 143 | 61 | 23 | 2 | 10 | 1 | 46 |
| 有 職 | 3 632 | 1 464 | 1 | 1 091 | 144 | 33 | 899 |
| 無 職 | 2 913 | 1 342 | 10 | 262 | 447 | 11 | 841 |
| 18 歳 未 満 | 4 131 | 1 565 | 686 | 121 | 34 | 41 | 1 684 |
| 18 歳 以 上 20 歳 未 満 | 627 | 338 | 38 | 60 | 11 | 5 | 175 |
| 20 歳 以 上 60 歳 未 満 | 5 092 | 2 278 | 20 | 1 170 | 420 | 35 | 1 169 |
| 60 歳 以 上 | 457 | 89 | - | 25 | 166 | 1 | 176 |

資料 大阪府警察本部少年課調

第 24 表

刑法犯少年検

Table with columns for crime types (e.g., 窃盗, 強盗, 放火) and rows for age groups (e.g., 昭和53年, 昭和54年) and categories (e.g., 学生, 職). Total counts are provided for each category.

資料 大阪府警察本部少年課調

第 25 表

暴力団団体種別検挙人員

本表は大阪府警察本部が各年中に取り扱ったものである。

Table showing the number of members in various types of暴力団 (e.g., 青少年不良団, 博徒, 社会的青年不良団) across different years (昭和53, 54, 55, 56, 57).

資料 大阪府警察本部情報管理課調

挙補導人員

Table showing the number of supplementary personnel (補導人員) for various offenses (e.g., 窃盗, 強盗, 放火) across different years and categories.

第 26 表 ぐ犯・不良行為等少年行為別、学職別、年齢別補導人員

Table showing supplementary personnel for specific behaviors (e.g., 飲酒, 喫煙, 薬物乱用) across different years and categories.

資料 大阪府警察本部少年課調

第 27 表 初犯・再犯別、少年罪種・学職別刑法犯少年補導人員

| 罪種 | 学職別 | 総数 | 学生生徒 | 学 校 | | | | | 一般少年 | 有職 | 無職 | 罪再犯率(%) |
|-----------------|-----|--------|--------|-------|-------|-------|-----|-------|-------|-------|-------|---------|
| | | | | 小学生 | 中学生 | 高校生 | 大学生 | 各種学校生 | | | | |
| 昭和 53 年 | 初 | 11 656 | 10 371 | 1 031 | 5 560 | 3 259 | 273 | 248 | 1 285 | 917 | 368 | 31.1 |
| | 再 | 5 268 | 3 321 | 149 | 2 150 | 894 | 27 | 101 | 1 947 | 1 077 | 870 | |
| 54 | 初 | 12 234 | 10 957 | 984 | 6 121 | 3 355 | 256 | 241 | 1 277 | 908 | 369 | 33.2 |
| | 再 | 6 075 | 3 835 | 133 | 2 556 | 996 | 24 | 126 | 2 240 | 1 283 | 957 | |
| 55 | 初 | 14 047 | 12 736 | 1 200 | 7 471 | 3 545 | 290 | 230 | 1 311 | 878 | 433 | 32.3 |
| | 再 | 6 706 | 4 245 | 180 | 3 034 | 883 | 33 | 115 | 2 461 | 1 386 | 1 075 | |
| 56 | 初 | 16 460 | 15 078 | 1 213 | 9 699 | 3 594 | 276 | 296 | 1 382 | 914 | 468 | 30.1 |
| | 再 | 7 098 | 4 894 | 190 | 3 784 | 806 | 21 | 93 | 2 204 | 1 163 | 1 041 | |
| 昭和 57 年 | 初 | 15 526 | 14 226 | 1 208 | 9 396 | 3 118 | 242 | 262 | 1 300 | 857 | 443 | 32.7 |
| | 再 | 7 548 | 5 215 | 185 | 4 087 | 818 | 22 | 103 | 2 333 | 1 269 | 1 064 | |
| 凶 悪 犯 | 初 | 72 | 53 | 25 | 20 | 4 | 1 | 3 | 19 | 11 | 8 | 57.6 |
| | 再 | 98 | 32 | 2 | 21 | 7 | — | 2 | 66 | 38 | 28 | |
| 粗 暴 犯 | 初 | 1 687 | 1 530 | 66 | 1 278 | 161 | 2 | 23 | 157 | 95 | 62 | 45.5 |
| | 再 | 1 410 | 977 | 21 | 839 | 101 | — | 16 | 433 | 248 | 185 | |
| 窃 盗 犯 | 初 | 10 890 | 10 080 | 984 | 6 512 | 2 263 | 145 | 176 | 810 | 509 | 301 | 31.4 |
| | 再 | 4 987 | 3 476 | 144 | 2 677 | 574 | 15 | 66 | 1 511 | 776 | 735 | |
| 知 能 犯 | 初 | 2 426 | 2 210 | 105 | 1 332 | 631 | 89 | 53 | 216 | 158 | 58 | 23.8 |
| | 再 | 757 | 574 | 14 | 430 | 110 | 7 | 13 | 183 | 112 | 71 | |
| 風 俗 犯 | 初 | 116 | 58 | — | 36 | 16 | 2 | 4 | 58 | 57 | 1 | 28.4 |
| | 再 | 46 | 17 | 1 | 8 | 8 | — | — | 29 | 26 | 3 | |
| そ の 他 | 初 | 335 | 295 | 28 | 218 | 43 | 3 | 3 | 40 | 27 | 13 | 42.7 |
| | 再 | 250 | 139 | 3 | 112 | 18 | — | 6 | 111 | 69 | 42 | |
| 学 識 別 再 犯 率 (%) | | 32.7 | 26.8 | 13.3 | 30.3 | 20.8 | 8.3 | 28.2 | 64.2 | 59.7 | 70.6 | |

資料 大阪府警察本部少年課調

第 29 表 法令別特別法令違反事件検挙件数・人員

交通法令関係は除いてある。*印は出入国管理令で計上している。

| 法 令 | 昭 和 57 年 | | | | 昭 和 56 年 | | 昭 和 55 年 | |
|-----------------|----------|-------|-----------|-------|-----------|-------|----------|-------|
| | 総 数 | | 大 阪 市 域 内 | | 大 阪 市 域 外 | | 総 数 | |
| | 件 数 | 人 数 | 件 数 | 人 数 | 件 数 | 人 数 | 件 数 | 人 数 |
| 総 数 | 9 400 | 7 363 | 6 055 | 3 345 | 10 167 | 8 264 | 10 602 | 9 122 |
| 銃砲刀剣類所持等取締法 | 209 | 198 | 139 | 70 | 243 | 232 | 217 | 209 |
| 銃砲刀剣類所持等取締法 | 686 | 487 | 374 | 312 | 821 | 575 | 742 | 516 |
| 銃砲刀剣類所持等取締法 | 1 066 | 247 | 830 | 236 | 1 395 | 344 | 1 291 | 353 |
| 銃砲刀剣類所持等取締法 | 437 | 571 | 307 | 130 | 593 | 800 | 643 | 820 |
| 銃砲刀剣類所持等取締法 | 884 | 20 | 861 | 23 | 855 | 7 | 691 | 5 |
| 銃砲刀剣類所持等取締法 | 5 | 14 | 4 | 1 | 17 | 85 | 282 | 498 |
| 外国為替及び外国貿易管理法 | 49 | 10 | 35 | 14 | 4 | 2 | 32 | 19 |
| 出 資 金 法 | 70 | 45 | 41 | 29 | 62 | 36 | 80 | 51 |
| 覚 せ い 剤 取 締 法 | 2 873 | 2 180 | 1 676 | 1 197 | 2 788 | 2 016 | 2 905 | 2 076 |
| 毒 物 及 び 劇 物 法 | 595 | 1 116 | 226 | 369 | 739 | 1 292 | 792 | 1 320 |
| 出入国管理及び難民認定法 | 100 | 73 | 80 | 20 | * 56 | * 54 | * 44 | * 31 |
| 麻 薬 取 締 法 | 3 | 4 | 1 | 2 | 6 | 5 | 11 | 8 |
| 外 国 人 登 録 法 | 1 059 | 949 | 739 | 320 | 1 359 | 1 274 | 1 528 | 1 451 |
| 宅 地 建 物 取 引 業 法 | 125 | 91 | 34 | 91 | 86 | 85 | 82 | 92 |
| 火 災 防 災 法 | 142 | 19 | 61 | 81 | 202 | 18 | 145 | 15 |
| 児 童 福 祉 法 | 106 | 106 | 60 | 46 | 88 | 85 | 99 | 93 |
| 職 業 安 定 法 | 12 | 11 | 7 | 5 | 14 | 14 | 11 | 27 |
| 廃 棄 物 処 理 法 | 132 | 98 | 10 | 122 | 103 | 96 | 151 | 89 |
| 勞 働 基 準 法 | 62 | 30 | 34 | 28 | 91 | 37 | 139 | 39 |
| 競 馬 法 | 46 | 352 | 34 | 12 | 75 | 580 | 93 | 756 |
| 自 転 車 競 技 法 | 21 | 65 | 10 | 11 | 25 | 46 | 25 | 44 |
| そ の 他 の 特 別 法 例 | 599 | 556 | 402 | 197 | 390 | 434 | 447 | 460 |
| 迷 惑 防 止 条 例 | 103 | 111 | 81 | 22 | 137 | 133 | 133 | 131 |
| そ の 他 の 条 例 | 16 | 10 | 9 | 7 | 18 | 14 | 19 | 19 |

資料 大阪府警察本部情報管理課調

第 28 表

法令別・月別売春

本表は大阪府警察本部が各月中に取り扱ったものである。

| 法 令 | 総 数 | | 1 月 | | 2 月 | | 3 月 | | 4 月 | | 5 月 | |
|---------------|-------|-----|-----|-----|-----|-----|-----|-----|-----|-----|-----|-----|
| | 件 数 | 人 員 | 件 数 | 人 員 | 件 数 | 人 員 | 件 数 | 人 員 | 件 数 | 人 員 | 件 数 | 人 員 |
| 昭和 53 年 | 1 062 | 525 | 47 | 27 | 115 | 52 | 83 | 33 | 87 | 45 | 71 | 59 |
| 54 | 1 167 | 447 | 36 | 16 | 41 | 29 | 109 | 49 | 73 | 39 | 82 | 30 |
| 55 | 1 397 | 429 | 123 | 20 | 101 | 31 | 21 | 16 | 131 | 50 | 129 | 56 |
| 56 | 1 469 | 407 | 125 | 13 | 55 | 22 | 136 | 23 | 37 | 29 | 175 | 49 |
| 昭和 57 年 | 1 165 | 319 | 65 | 24 | 161 | 34 | 63 | 10 | 48 | 17 | 156 | 46 |
| 売 春 防 止 法 | 1 066 | 247 | 61 | 17 | 158 | 33 | 63 | 10 | 47 | 16 | 147 | 37 |
| 職 業 安 定 法 | 5 | 5 | — | — | 1 | 1 | — | — | — | — | — | — |
| 児 童 福 祉 法 | 55 | 48 | 2 | 5 | — | — | — | — | 1 | 1 | 3 | 3 |
| 勞 働 基 準 法 | 2 | — | — | — | — | — | — | — | — | — | — | — |
| 風 俗 營 業 取 締 法 | 19 | 1 | — | — | 2 | — | — | — | — | — | — | — |
| 売 春 関 係 条 例 | 18 | 18 | 2 | 2 | — | — | — | — | — | — | 6 | 6 |

資料 大阪府警察本部保安課調

関係事犯検挙状況

| 6 月 | | 7 月 | | 8 月 | | 9 月 | | 10 月 | | 11 月 | | 12 月 | |
|-----|-----|-----|-----|-----|-----|-----|-----|------|-----|------|-----|------|-----|
| 件 数 | 人 員 | 件 数 | 人 員 | 件 数 | 人 員 | 件 数 | 人 員 | 件 数 | 人 員 | 件 数 | 人 員 | 件 数 | 人 員 |
| 93 | 55 | 103 | 52 | 121 | 46 | 106 | 38 | 53 | 27 | 89 | 39 | 94 | 52 |
| 108 | 38 | 128 | 43 | 136 | 35 | 155 | 45 | 64 | 41 | 155 | 38 | 80 | 44 |
| 125 | 53 | 151 | 43 | 82 | 28 | 77 | 26 | 60 | 34 | 148 | 40 | 249 | 32 |
| 142 | 56 | 108 | 36 | 48 | 37 | 207 | 44 | 102 | 31 | 130 | 29 | 204 | 38 |
| 221 | 40 | 165 | 46 | 53 | 40 | 112 | 27 | 66 | 9 | 14 | 11 | 41 | 15 |
| 202 | 35 | 145 | 37 | 44 | 30 | 97 | 15 | 58 | 6 | 10 | 5 | 34 | 6 |
| — | — | 3 | 3 | — | — | 1 | 1 | — | — | — | — | — | — |
| 8 | 3 | 9 | 5 | 3 | 5 | 10 | 8 | 8 | 3 | 4 | 6 | 7 | 9 |
| 2 | — | — | — | — | — | — | — | — | — | — | — | — | — |
| 7 | — | 7 | — | 2 | 1 | 1 | — | — | — | — | — | — | — |
| 2 | 2 | 1 | 1 | 4 | 4 | 3 | 3 | — | — | — | — | — | — |

第 30 表 都道府県別警察官数、警察署・派出所・駐在所数等

全国値と都道府県別値の合計との不一致は、四捨五入もしくは分類不詳等によるのが通常である。又、都道府県が収集した項目の全国値については、資料源に示した報告書、もしくは調査結果の全国値もしくは、都道府県が収集したデータの合算値のいずれかの場合によっている。

| 都道府県 | 警察官数 | 警察署・派出所・駐在所数 | 刑法犯 認知件数 | 刑法犯 | | 検挙人員 | (内)少年 | 交通法令違反 反検挙件数 | 触法少年 補導人員 | 自殺者数 |
|---------|---------|--------------|-------------|----------------|----------------|---------|---------|-----------------|--------------|--------|
| | | | | (内)凶悪犯 認知件数 | (内)窃盗犯 認知件数 | | | | | |
| 昭和 51 年 | 197 580 | 16 883 | 1 247 631 | 9 336 | 1 049 748 | 359 360 | 115 628 | 11 836 250 | 34 536 | 19 786 |
| 52 | 199 867 | 16 887 | 1 268 430 | 9 226 | 1 073 398 | 363 144 | 119 199 | 12 470 100 | 35 337 | 20 269 |
| 53 | 202 874 | 16 848 | 1 336 922 | 8 695 | 1 136 648 | 381 742 | 136 801 | 12 119 233 | 40 918 | 20 199 |
| 54 | 206 382 | 16 772 | 1 289 405 | 8 833 | 1 107 477 | 368 126 | 143 158 | 10 910 767 | 41 681 | 20 823 |
| 昭和 55 年 | 210 113 | 16 732 | 1 357 461 | 8 516 | 1 165 609 | 392 113 | 166 073 | 11 642 059 | 53 883 | 20 542 |
| 北海道 | 8 663 | 860 | 84 611 | 400 | 75 006 | 19 057 | 9 181 | 655 891 | 3 845 | 1 022 |
| 青森県 | 1 980 | 264 | 13 474 | 116 | 11 122 | 4 767 | 2 156 | 140 707 | 1 042 | 309 |
| 岩手県 | 1 871 | 246 | 8 452 | 70 | 6 991 | 3 123 | 1 592 | 111 027 | 662 | 365 |
| 宮城県 | 2 874 | 286 | 15 884 | 98 | 13 796 | 5 021 | 2 670 | 286 264 | 1 288 | 301 |
| 秋田県 | 1 714 | 268 | 11 440 | 78 | 9 783 | 3 460 | 1 606 | 120 126 | 447 | 285 |
| 山形県 | 1 755 | 242 | 9 790 | 31 | 7 405 | 3 288 | 1 410 | 113 668 | 581 | 249 |
| 福島県 | 2 700 | 277 | 20 324 | 123 | 17 946 | 5 700 | 2 685 | 216 151 | 1 092 | 334 |
| 茨城県 | 3 488 | 383 | 21 765 | 208 | 18 029 | 6 845 | 3 057 | 242 334 | 644 | 436 |
| 栃木県 | 2 430 | 298 | 14 447 | 77 | 12 749 | 4 096 | 1 781 | 112 842 | 631 | 344 |
| 群馬県 | 2 488 | 245 | 17 938 | 116 | 16 166 | 5 164 | 2 293 | 205 888 | 778 | 366 |
| 埼玉県 | 6 715 | 394 | 52 735 | 483 | 46 576 | 15 808 | 8 127 | 508 953 | 1 751 | 378 |
| 千葉県 | 7 804 | 503 | 49 960 | 424 | 45 168 | 10 112 | 3 940 | 326 528 | 818 | 684 |
| 東京都 | 40 636 | 1 331 | 231 389 | 1 405 | 193 113 | 75 413 | 23 626 | 884 700 | 6 585 | 1 755 |
| 神奈川県 | 12 101 | 671 | 83 098 | 580 | 72 850 | 29 555 | 9 831 | 712 800 | 3 927 | 896 |
| 新潟県 | 3 318 | 430 | 20 542 | 176 | 17 167 | 7 343 | 3 377 | 262 488 | 1 171 | 550 |
| 富山県 | 1 685 | 198 | 8 170 | 50 | 6 818 | 3 125 | 1 355 | 152 692 | 588 | 230 |
| 石川県 | 1 709 | 195 | 8 795 | 45 | 7 491 | 2 832 | 1 336 | 143 354 | 328 | 186 |
| 福井県 | 1 428 | 169 | 5 228 | 27 | 4 511 | 2 116 | 1 030 | 90 869 | 475 | 134 |
| 山梨県 | 1 345 | 174 | 5 534 | 40 | 4 828 | 1 538 | 722 | 81 930 | 111 | 145 |
| 長野県 | 2 771 | 337 | 17 821 | 122 | 14 896 | 4 951 | 2 335 | 183 146 | 707 | 344 |
| 岐阜県 | 2 670 | 313 | 12 228 | 72 | 10 830 | 2 793 | 1 410 | 150 900 | 292 | 348 |
| 静岡県 | 4 732 | 443 | 30 920 | 240 | 27 376 | 7 532 | 3 570 | 287 931 | 1 054 | 561 |
| 愛知県 | 10 768 | 693 | 68 125 | 271 | 60 983 | 17 932 | 7 280 | 621 255 | 1 654 | 924 |
| 三重県 | 2 375 | 336 | 12 381 | 68 | 9 959 | 5 654 | 2 747 | 194 772 | 709 | 281 |
| 滋賀県 | 1 619 | 200 | 10 894 | 55 | 9 613 | 2 619 | 1 393 | 86 678 | 300 | 164 |
| 京都府 | 5 804 | 363 | 30 264 | 172 | 24 770 | 9 030 | 4 552 | 255 054 | 1 382 | 445 |
| 大阪府 | 18 185 | 681 | 128 002 | 605 | 107 861 | 35 884 | 15 646 | 974 796 | 5 113 | 1 403 |
| 兵庫県 | 9 686 | 811 | 62 161 | 269 | 53 561 | 18 403 | 8 960 | 543 319 | 3 337 | 982 |
| 奈良県 | 1 750 | 215 | 13 258 | 63 | 11 711 | 2 170 | 1 027 | 87 088 | 168 | 204 |
| 和歌山県 | 1 760 | 231 | 10 215 | 57 | 9 309 | 2 472 | 1 181 | 131 651 | 402 | 217 |
| 鳥取県 | 1 029 | 165 | 5 622 | 32 | 4 597 | 1 553 | 632 | 49 961 | 91 | 119 |
| 島根県 | 1 299 | 230 | 7 351 | 36 | 5 114 | 1 866 | 662 | 59 131 | 297 | 212 |
| 岡山県 | 2 744 | 348 | 22 720 | 110 | 19 485 | 6 583 | 2 789 | 246 781 | 1 206 | 310 |
| 広島県 | 3 923 | 413 | 36 110 | 163 | 30 982 | 6 658 | 3 467 | 256 014 | 1 257 | 509 |
| 山口県 | 2 832 | 291 | 13 611 | 99 | 11 145 | 5 138 | 2 042 | 166 619 | 418 | 337 |
| 徳島県 | 1 317 | 210 | 9 771 | 62 | 8 895 | 2 150 | 1 100 | 70 576 | 372 | 188 |
| 香川県 | 1 459 | 178 | 14 141 | 92 | 12 598 | 3 829 | 1 732 | 109 418 | 564 | 200 |
| 愛媛県 | 1 975 | 267 | 20 894 | 110 | 19 045 | 4 514 | 1 725 | 154 649 | 570 | 274 |
| 高知県 | 1 402 | 153 | 10 089 | 72 | 8 871 | 2 269 | 1 088 | 85 268 | 403 | 199 |
| 福岡県 | 8 591 | 632 | 59 257 | 438 | 50 612 | 16 251 | 7 934 | 587 182 | 3 357 | 816 |
| 佐賀県 | 1 418 | 179 | 6 497 | 38 | 5 548 | 1 945 | 999 | 107 484 | 356 | 145 |
| 長崎県 | 2 774 | 336 | 10 289 | 100 | 7 713 | 4 574 | 1 993 | 137 962 | 805 | 292 |
| 熊本県 | 2 475 | 292 | 12 465 | 129 | 10 408 | 3 614 | 1 684 | 190 953 | 478 | 313 |
| 大分県 | 1 798 | 203 | 10 128 | 90 | 8 631 | 3 309 | 1 611 | 143 416 | 391 | 225 |
| 宮崎県 | 1 675 | 214 | 8 343 | 63 | 7 353 | 2 473 | 1 405 | 117 359 | 433 | 277 |
| 鹿児島県 | 2 471 | 333 | 13 833 | 133 | 11 888 | 3 730 | 1 685 | 160 757 | 523 | 406 |
| 沖縄県 | 2 107 | 166 | 16 495 | 208 | 14 340 | 3 854 | 1 649 | 112 727 | 479 | 163 |

第 24 章
災害及び事故