

第 27 表 都道府県別学校数、園児・児童・生徒数、教員数

本表は各年5月1日現在である。  
 (a)教員数は本務者のみ。(b)本年度については速報値で大阪府の数値は確定値である。

都道府県	幼稚園			小学校			中学校			高等学校		
	園数	園児数	教員数	学校数	児童数	教員数	学校数	生徒数	教員数	学校数	生徒数	教員数
昭和54年	14 621	2 486 285	100 310	24 888	11 629 122	459 559	10 747	4 966 978	246 121	5 132	4 484 924	237 630
55	14 893	2 407 109	100 960	24 945	11 826 574	467 931	10 779	5 094 402	251 274	5 208	4 621 936	243 627
56	15 059	2 292 881	100 231	25 004	11 924 706	473 957	10 810	5 299 281	258 479	5 219	4 682 829	247 719
57	15 152	2 227 550	99 587	25 043	11 901 526	475 037	10 879	5 623 978	269 641	5 213	4 600 551	248 103
昭和58年	15 190	2 192 853	99 807	25 044	11 739 456	474 018	10 950	5 706 811	273 739	5 368	4 715 162	252 649
国立	48	6 568	279	73	47 149	1 759	77	36 261	1 656	17	10 160	621
公立	6 227	551 851	27 174	24 803	11 632 500	469 513	10 314	5 506 784	264 571	4 080	3 389 347	195 512
私立	8 915	1 634 434	72 354	168	59 807	2 746	559	163 766	7 512	1 271	1 315 655	56 516
北海道	583	86 293	3 719	1 788	545 805	24 595	816	263 209	14 406	335	223 695	13 230
青森県	172	18 822	889	520	150 381	7 085	211	77 380	4 227	92	66 121	3 850
岩手県	160	20 600	895	557	134 308	6 864	237	66 765	3 878	99	59 178	3 553
宮城県	336	45 262	1 881	469	203 324	8 040	215	94 499	4 670	107	79 688	4 406
秋田県	134	16 157	771	357	107 881	5 226	152	53 052	2 928	72	48 318	3 137
山形県	116	18 746	952	420	108 571	5 156	150	51 416	2 721	77	47 372	3 007
福島県	398	42 708	1 936	647	195 752	8 912	249	91 915	4 982	112	82 006	4 746
茨城県	440	53 908	2 478	594	279 054	11 220	215	131 005	5 940	119	105 813	5 661
栃木県	228	45 482	1 962	451	187 959	7 675	171	86 931	4 099	80	74 738	4 032
群馬県	267	37 054	1 812	369	191 326	7 412	184	90 825	4 325	85	73 668	4 055
埼玉県	704	147 146	6 222	817	646 642	22 490	388	304 790	12 958	198	208 493	10 328
千葉県	616	115 188	4 654	813	547 363	19 679	346	259 640	10 995	189	187 371	9 393
東京都	1 381	201 952	9 844	1 470	969 943	37 377	837	519 822	22 508	461	495 153	21 996
神奈川県	859	165 921	7 208	843	732 637	25 310	431	356 636	15 095	239	268 957	13 067
新潟県	170	24 253	1 267	762	229 563	10 562	289	110 962	5 743	136	99 331	5 676
富山県	112	12 735	638	272	108 860	4 528	87	51 465	2 423	59	43 634	2 606
石川県	82	10 966	592	312	116 716	4 916	113	53 323	2 597	63	44 357	2 570
福井県	146	10 307	512	257	77 781	3 598	83	36 555	1 875	38	30 218	1 775
山梨県	80	11 052	573	235	76 490	3 486	103	39 125	2 047	48	36 842	2 109
長野県	124	18 090	969	431	199 495	8 021	192	95 798	4 812	107	84 895	4 952
岐阜県	199	34 633	1 547	447	205 068	8 142	201	99 711	4 793	97	83 216	4 617
静岡県	538	87 472	4 020	547	357 824	13 028	286	171 930	7 623	144	139 641	7 366
愛知県	533	107 099	4 725	960	665 926	24 459	397	323 044	13 775	228	251 183	12 245
三重県	269	26 646	1 386	463	169 089	7 691	185	81 835	4 177	78	67 130	3 704
滋賀県	176	21 127	979	239	118 432	4 904	91	53 685	2 658	54	40 144	2 359
京都府	280	44 875	2 087	493	247 723	9 682	196	117 827	5 624	98	96 088	5 253
大阪府	941	166 491	7 391	1 048	868 369	32 310	493	443 352	20 114	274	356 271	17 554
兵庫県	853	96 712	4 451	847	525 087	20 006	385	254 523	11 796	217	199 449	10 371
奈良県	210	28 322	1 367	277	132 227	5 782	111	63 855	3 204	58	46 460	2 669
和歌山県	134	14 717	752	377	103 654	5 143	153	52 202	3 106	50	41 991	2 499
鳥取県	54	8 148	403	195	56 125	2 716	58	25 533	1 354	34	23 655	1 502
島根県	124	11 493	555	315	71 368	3 866	123	33 515	2 128	54	29 682	1 931
岡山県	380	36 079	1 732	487	185 384	8 179	190	87 823	4 407	110	75 679	4 258
広島県	378	49 907	2 420	697	282 500	11 939	258	132 261	6 404	142	107 508	6 262
山口県	228	28 004	1 271	392	152 695	6 423	202	74 313	3 936	93	60 593	3 597
徳島県	248	16 374	798	304	74 547	3 822	102	35 870	2 095	55	30 783	2 070
香川県	222	23 579	1 130	222	97 441	4 075	87	44 760	2 194	43	36 630	2 239
愛媛県	212	28 254	1 294	412	146 872	6 446	168	70 617	3 635	73	59 970	3 386
高知県	69	7 017	367	348	76 122	4 133	150	35 853	2 601	49	28 243	1 952
福岡県	566	90 558	4 060	785	448 187	17 053	341	211 499	10 015	181	174 282	8 841
佐賀県	111	14 617	720	209	83 459	3 506	98	40 393	2 117	43	36 537	2 163
長崎県	214	31 187	1 349	455	158 635	6 897	221	80 361	4 189	90	69 789	3 885
熊本県	165	23 192	1 036	562	164 724	7 524	224	79 778	4 245	86	71 885	3 983
大分県	275	21 621	1 048	417	117 917	5 729	169	56 560	3 197	75	49 492	3 080
宮崎県	149	17 736	850	291	117 004	4 906	147	54 180	2 980	59	46 869	2 725
鹿児島県	297	30 443	1 310	609	165 499	8 095	295	81 217	4 768	108	76 968	4 643
沖縄県	257	23 908	985	262	137 727	5 410	150	65 201	3 375	59	55 176	3 346

第 20 章  
文 化

### 第 20 章 文 化

#### 宗教法人の概況

宗教法人とは、神道系、仏教系、キリスト教系、諸教等の神社、寺院、教会、その他の教団等で宗教法人法によって設立された法人をいうが、大阪府下の宗教法人総数は、昭和58年3月31日現在6 212 法人で総数において前年より3 法人増加した。

内訳は神道系が前年度より1 法人減の1 082 法人（総法人数の17.4%）、仏教系は変わらず3 382 法人（同54.4%）、キリスト教系3 法人増の234 法人（同3.8%）、諸教は1 法人増の1 514 法人（同24.4%）となっている。

宗教別のおもなものをみると、仏教系の真宗系が1 479 法人（総法人数の23.8%）を占め、ついで諸教系の天理教が1 436 法人（同23.1%）で、この両派で全体の約半分を占めている。ついで、神道系の神社が702 法人（同11.3%）、仏教系の浄土宗系が511 法人（同8.2%）、真言宗系が358 法人（同5.8%）、日蓮系336 法人（同5.4%）となっている。又、地域別にみるとおもな地域は大阪市2 397 法人（同38.6%）堺市466 法人（同7.5%）、東大阪市443 法人（同7.1%）等である。

#### 興行場・娯楽施設の概況

興行場法に基づく許可施設数（昭和58年3月末現在）は275 増（前年より8 場増）で、娯楽施設利用税の課税対象となった施設数（58年3月末現在）は5 622 場（同180 増減）となり、合計5 897 場（同172 場減）であった。

これを市町村別にみると大阪市が3 541 場で全体の60.0%を占め、ついで堺市335 場、東大阪市282 場の順になっている。

又、種類別にみると麻雀場が3 836 場で、ついで打球場（パチンコ・スマートボール）751 場、映画館189 場、撞球場175 場、ゴルフ練習場162 場となっているが、前年に比べると打球場の72 場増を除いて全般的に減少が横ばいとなっている。

#### 耐久消費財の普及状況

耐久消費財で普及率が90%を越えているものに整理ダ

ス（96.4%）、洋服ダンス（96.3%）、食器戸棚・サイドボード（94.2%）、電気冷蔵庫（97.6%）、電気掃除機（98.2%）、電気洗たく機（99.1%）、扇風機（96.1%）、電気こたつ（95.6%）、カラーテレビ（97.8%）、電話（96.5%）がある。逆に普及率が20%に満たないものにふとん乾燥機（12.1%）、セントランヒーティング（3.6%）、ビデオテープレコーダー（6.1%）、8mm・16mm 撮影機（12.0%）、ピアノ（17.8%）、電動工具セット（8.8%）、ライトバン（7.4%）、自動二輪車（14.3%）、スポーツ・レジャークラブの会員権（6.3%）がある。

前回調査（昭和49年）に比べガステーブル（18.6%）、ガスレンジ（24.0%）、電子レンジ（21.3%）、ルームエアコン（29.4%）、自転車（16.3%）が大きく普及率を伸ばしている。白黒テレビ（27.6%）、テープレコーダー（23.8%）、ラジオ（18.4%）は普及率が大きく落ちていて、カラーテレビ、ラジオカセットへの転換かと思われる。

食器戸棚・サイドボード、扇風機は普及率が僅かではあるが落ちているが、1 000 世帯当たりの所有数量は逆に伸びている。

一世帯当たりの所有数量が1.5 以上のものは整理ダンス（1.89）、食器戸棚・サイドボード（1.71）、扇風機（1.85）、電気こたつ（1.60）、自転車（1.75）である。

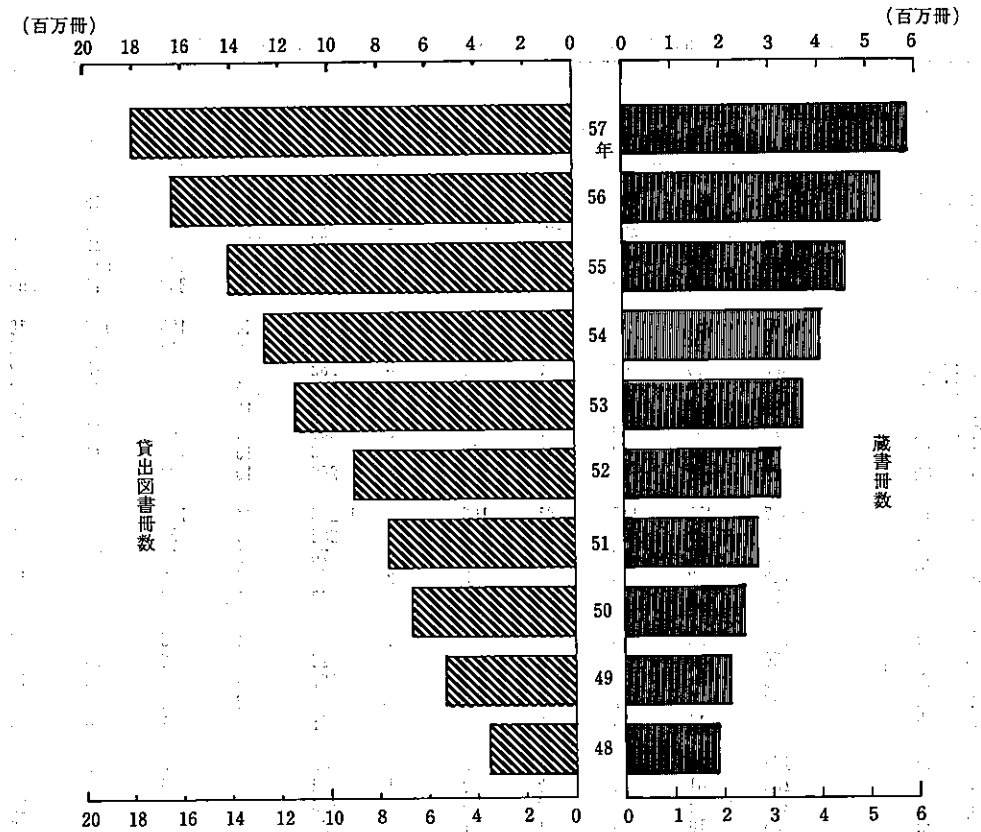
#### 図書館の概況

ここに述べる図書館とは、図書館法により設立された公共図書館のうち公立図書館をいい、私立図書館、学校図書館は含まれていない。府下の図書館数（分館を含む）は、昭和58年3月31日現在57 館で前年より4 館増である。設置者別にみると、府立2 館、大阪市立17 館、その他の市立36 館、町立2 館となっている。

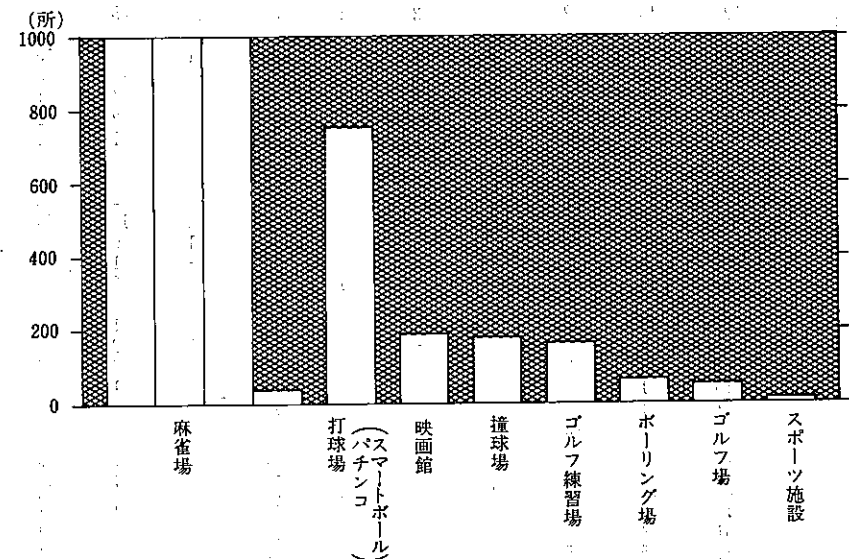
これらの図書館に所蔵されている図書冊数は、昭和57年度末現在585 万冊で、この1 年間に56 万3 千冊増加した。

つぎに貸出状況を見ると、57 年度中に個人並びに団体等に貸出された図書は、1 807 万1 千冊にも及んでいる。このうち個人に貸出された冊数は1 384 万7 千冊である。又、図書貸出登録者数は57 年度末現在、個人が78 万4 千人、グループ等の団体は848 団体となっている。

### 公立図書館の蔵書・貸出冊数の推移



#### 興行場・娯楽施設数 (昭和57年度)



市 町 村 別、宗 派

本表は知事の認証した宗教法人の各年度末現在の数字である。なお単立とは宗派に属しない宗教法人である。又非法人の宗教団体に包括され

Table with columns for '市町村' (Municipality/Town/Village), '総数' (Total), '神道系' (Shinto), and '仏教' (Buddhism). It lists various religious groups like '法入' (Faishu) and '天宗' (Tenso) across different regions.

別 宗 教 法 人 数

ている宗教法人は各項に含まれている。

Table with columns for '系' (System), 'キリスト教系' (Christianity), and '諸教' (Others). It lists various Christian denominations like '日宗' (Nichiren) and '天理教' (Tenrikyo) and other religions.

公 立 図 書 館 別

図書館法に基づく公立図書館についての掲載した。貸出図書冊数は57年度中のものであるが、他は58年3月末現在である。又、(内)は内数を示し、

Table with columns for library name, total books, annual increase, adult books, children's books, books for use outside library, total loans, individual loans, and loans for adults/young people. Includes entries for various cities like Osaka, Kyoto, and others.

蔵 書 ・ 貸 出 数 等

統計には合計されている。なお、成人・青年は高校生以上、児童は中学生以下である。(大阪府立夕陽丘、枚方市立、枚方市立香里ヶ丘、枚方市立楠葉、

Table with columns for book count, loans, and registrants. Sub-columns include total books, loans for children, loans for adults/young people, total registrants, and registrants for adults/young people, children, and library members. Includes entries for various cities like Osaka, Kyoto, and others.

第 3 表 指定文化財種別件数

本表は昭和58年3月31日現在。

Table with columns for '国 の 指 定 文 化 財' and '大 阪 府 指 定 文 化 財'. It details the number of designated cultural assets by category, including national treasures, intangible cultural assets, technical preservation, and various types of cultural property like historical sites and folk arts.

資 料 大阪府教育委員会文化財保護課調

第 4 表 大阪府所管主要文化施設等の利用数

本表は主な施設の延利用者数又は入場者数を集計したものである。現代美術センターの昭和53年度～54年度は府民ギャラリー入場者数。文化情報センターの昭和56年度は11月からの入場者数。千早山の家は宿泊と昼間利用の合計である。

Table showing the utilization numbers of major cultural facilities managed by Osaka Prefecture from 1953 to 1957. It lists various facilities like museums, libraries, and youth centers, along with their respective user counts.

資 料 大阪府北部公園事務所、大阪府教育委員会、大阪府企画部府民文化室、同青少年対策課調

第 5 表 大阪市所管主要文化施設の利用数

本表は大阪市の諸施設のうちおもな施設の入場料を払った入場人員を集計したものであるが、長居植物園及び動物園入場人員には無料人員が含まれている。東洋陶磁美術館は11月からの入場者数。

Table showing the utilization numbers of major cultural facilities managed by Osaka City from 1953 to 1957. It includes data for museums, botanical gardens, and other cultural venues.

資 料 大阪市統計課「大阪市統計書」

第 6 表 市町村別社会教育・社会体育・スポーツ施設の設置数

本表は主に公立の施設数である。社会教育施設の「その他」に一部私立が含まれている。

Large table showing the number of social education, social sports, and sports facilities by city/town/village in Osaka. It lists various facility types like libraries, sports fields, and community centers across different municipalities.

資 料 大阪府教育委員会社会教育課「大阪の社会教育」、同保健体育課「大阪の保健体育」

第 7 表 市町村別興行場・娯楽施設数

本表は興行場法に基づく許可施設及び娯楽施設利用税(年度末現在)の課税対象施設を集計したものである。

Table with columns for City/Town/Village, Total Number, and Entertainment Facilities (Circus, Movie, Sports, etc.). Rows list various municipalities like 昭和53年, 大正, 吹田, etc.

資料 大阪府衛生部環境衛生課、総務部課税課調

第 8 表 耐久消費財の普及状況

(1) 2人以上の普通世帯の全世帯の数である。(2) a) はガス冷蔵庫を含む、b) は大人用自転車。

Table showing the普及率 (普及率) of durable consumer goods from 昭和34年 to 昭和54年. Items include 集世帯数, 衣服, 食器, 洗濯機, etc.

資料 総理府統計局「全国消費実態調査報告」

第 9 表 都道府県別文化施設、新聞発行数、宗教団体数等

(1)は公立のものであるが、学校図書館は除く。(2)絵画、彫刻、工芸品、書跡、考古、建造物である。(3)宗教学人、非宗教学人の合計数。(4)日刊紙の発行部数。

都 道 府 県	(1) 図 書 館 (昭和56年度末・年度間)			(2) 重 要 財 文 化 財 (昭57年度末)	(3) 宗 教 団 体 数 (昭56年末)	(4) 新聞発行部数 (昭57. 10. 現在)			スポーツ施設 (昭55年末)
	館 数 (分館含)	蔵書冊数 千冊	個人貸出 冊 千冊			総 数	(内)朝夕刊 セット	(内)朝 刊 単 独	
総 数	1 408	86 251	158 518	11 147	224 125	47 993	20 149	25 679	218 631
北海道	56	3 685	6 725	19	6 213	2 215	1 164	927	11 740
青森県	20	1 137	930	38	2 184	482	228	249	3 213
岩手県	28	1 254	1 315	51	1 923	451	203	243	4 025
宮城県	18	1 262	1 744	45	2 475	703	169	510	4 225
秋田県	26	1 100	667	20	2 267	405	226	174	2 917
山形県	23	1 212	1 193	75	3 610	444	214	227	2 899
福島県	16	1 133	1 519	79	5 191	717	24	688	4 944
茨城県	14	1 005	1 748	57	4 345	1 004	83	915	5 526
栃木県	22	1 359	1 391	134	3 403	761	44	713	4 290
群馬県	16	1 520	1 706	41	3 023	717	35	679	3 863
埼玉県	65	4 271	8 250	60	5 698	2 141	852	1 259	8 612
千葉県	80	3 644	9 701	69	7 453	1 982	984	954	7 378
東京都	239	15 870	37 553	2 069	9 428	6 566	4 179	1 737	15 827
神奈川県	43	4 203	10 450	314	4 996	2 982	1 880	990	8 246
新潟県	27	1 615	1 874	66	8 720	798	98	690	5 476
富山県	49	1 968	2 379	40	4 252	381	39	332	2 424
石川県	33	1 194	1 077	108	3 822	394	103	285	2 521
福井県	11	695	690	88	3 845	318	0	315	1 673
山梨県	12	641	322	79	3 078	300	13	285	2 340
長野県	34	1 874	1 808	134	4 932	760	61	656	5 933
岐阜県	23	1 151	1 998	128	6 867	625	138	477	4 211
静岡県	38	2 240	3 741	187	7 370	1 256	847	389	6 823
愛知県	48	4 942	12 302	277	11 573	2 513	943	1 384	10 194
三重県	14	800	962	151	4 505	536	117	408	3 615
滋賀県	8	648	629	761	5 478	402	93	303	2 338
京都府	27	1 368	2 208	1 991	7 182	1 081	714	318	3 866
大阪府	59	5 449	15 381	632	11 217	4 529	2 967	1 093	9 686
兵庫県	31	2 369	7 441	449	11 904	2 206	1 327	769	8 489
奈良県	12	591	733	1 278	5 103	550	301	237	2 066
和歌山県	15	634	1 003	367	3 354	449	131	281	1 486
鳥取県	6	386	32	44	1 825	251	0	249	1 536
島根県	16	609	330	82	3 156	288	0	287	2 116
岡山県	18	1 024	2 312	136	4 676	772	84	633	3 991
広島県	18	1 242	2 206	181	6 242	1 080	102	964	5 732
山口県	39	1 891	1 772	114	3 632	627	58	527	3 934
徳島県	8	498	429	37	2 772	282	45	235	2 240
香川県	14	799	1 031	103	2 668	409	0	397	1 962
愛媛県	18	870	735	143	3 538	628	22	601	3 518
高知県	21	897	1 397	78	3 296	268	118	146	1 908
福岡県	32	2 408	5 217	171	8 975	1 724	753	963	7 557
佐賀県	11	524	335	32	2 718	277	3	274	2 075
長門県	15	759	437	34	3 099	458	51	407	2 723
熊本県	17	839	1 113	45	3 388	534	97	436	6 080
大分県	11	636	389	64	4 309	404	211	192	3 242
宮崎県	13	612	296	10	1 575	354	0	354	2 630
鹿児島県	35	1 109	746	20	2 450	533	30	502	4 870
沖縄県	9	317	302	16	395	388	364	15	1 671
その他・海外	-	-	-	-	-	45	33	12	-

第 21 章  
社会 保 障