

第 11 表 都道府県別普通会計決算額

本表は主要項目のみを掲載のため、総額と内訳の計とは一致しない。

都道府県	歳 入				歳 出						
	総 額	(内) 地方税	(内) 地方譲与税 地方交付税	(内) 庫 庫 支 出 金	総 額	(内) 総務費	(内) 民生・衛生 勞 働 費	(内) 農林水産業 商 工 費	(内) 土 木 費	(内) 警 察・ 消 防 費	(内) 公 債 費
昭和 52 年	185 820	56 967	32 626	51 168	184 058	9 671	11 273	29 761	35 657	13 890	8 697
53	211 558	62 496	36 544	57 607	209 498	12 085	23 526	35 013	42 567	15 052	10 937
54	232 085	72 742	43 686	62 488	228 515	14 767	24 983	38 340	45 286	16 465	13 042
55	249 090	81 371	45 000	67 340	245 689	14 638	26 612	41 461	48 258	17 916	15 680
昭和 56 年	266 499	87 094	49 136	70 195	263 980	15 265	27 215	43 719	49 938	18 040	18 657
北海道	15 912	3 122	3 689	5 632	15 845	878	1 477	4 208	2 694	817	735
青森県	4 748	603	1 431	1 617	4 725	230	491	1 055	847	200	373
岩手県	4 593	602	1 414	1 579	4 581	192	485	1 150	837	193	298
宮城県	4 603	1 187	1 054	1 347	4 575	267	408	880	934	261	307
秋田県	4 209	552	1 260	1 340	4 192	161	394	1 097	806	175	345
山形県	4 067	568	1 187	1 287	4 048	244	357	969	864	171	302
福島県	5 665	1 151	1 355	1 806	5 640	267	513	1 091	1 221	252	384
茨城県	5 345	1 574	1 091	1 373	5 283	316	546	904	1 056	275	344
栃木県	4 192	1 161	809	1 058	4 113	241	367	814	751	227	248
群馬県	4 312	1 123	780	1 141	4 287	230	403	908	906	215	226
埼玉県	7 945	2 903	1 236	1 768	7 827	428	791	944	1 610	561	341
千葉県	7 396	2 666	1 171	1 723	7 286	353	628	1 259	1 167	547	483
東京都	31 730	21 662	46	3 633	31 571	2 092	4 637	1 194	5 793	3 409	3 195
神奈川県	9 453	5 439	99	1 704	9 281	694	954	836	1 101	1 076	571
新潟県	7 059	1 329	1 847	2 307	7 028	392	546	1 510	1 613	291	451
富山県	3 340	722	770	940	3 232	146	249	696	747	155	271
石川県	3 255	740	741	882	3 230	151	297	774	689	154	222
福井県	2 856	580	738	875	2 774	242	227	597	583	124	216
山梨県	2 523	427	645	768	2 742	205	222	542	537	113	159
長野県	5 320	1 251	1 269	1 595	5 270	242	478	1 169	1 081	245	302
岐阜県	4 425	1 114	1 120	1 271	4 353	250	343	836	1 002	225	282
静岡県	6 343	2 609	699	1 622	6 269	390	268	1 012	1 331	402	459
愛知県	10 435	5 652	59	2 060	10 377	584	1 039	1 505	1 880	912	624
三重県	3 739	949	1 271	1 069	3 709	175	405	652	752	200	271
滋賀県	2 871	762	612	718	2 819	223	293	596	533	134	176
京都府	4 414	1 722	812	953	4 382	325	484	548	689	495	210
大阪府	12 778	7 209	316	2 314	12 647	710	1 360	835	1 920	1 523	1 205
兵庫県	9 006	3 403	1 409	2 114	8 895	508	578	1 007	1 691	788	799
奈良県	2 783	572	747	679	2 737	130	334	476	603	142	147
和歌山県	3 014	584	819	894	2 970	233	402	535	572	140	175
鳥取県	2 431	297	730	760	2 412	118	228	609	538	102	179
島根県	3 257	361	976	1 148	3 223	169	185	872	714	128	245
岡山県	4 456	1 112	1 037	1 300	4 374	266	404	840	899	256	296
広島県	5 680	1 794	1 045	1 649	5 604	333	113	933	1 039	333	377
山口県	4 084	939	965	1 182	4 070	221	414	657	927	245	299
徳島県	2 836	382	891	836	2 786	246	331	619	583	119	186
香川県	2 446	572	660	617	2 417	161	305	464	513	137	132
愛媛県	3 795	733	1 117	1 153	3 617	228	377	695	708	176	230
高知県	3 268	361	1 021	1 104	3 235	160	373	676	779	131	274
福岡県	8 475	2 669	1 492	2 496	8 374	519	1 423	941	1 072	682	550
佐賀県	2 730	420	854	948	2 707	123	257	648	501	119	223
長門県	4 478	613	1 309	1 577	4 448	218	603	845	802	272	282
熊本県	4 752	754	1 355	1 567	4 659	234	530	978	965	221	310
大分県	3 578	582	1 598	1 218	3 558	189	348	758	704	156	259
宮崎県	3 347	472	1 057	1 170	3 318	162	327	733	717	144	244
鹿児島県	5 276	710	1 557	1 983	5 244	259	649	1 244	988	220	344
沖縄県	3 279	385	976	1 418	3 246	160	372	608	679	177	106

第 18 章
公務員及び選挙

第 18 章 公務員及び選挙

地方公務員の数

地方公務員とは、いわゆる地方公共団体に勤務する者をいい、その範囲は地方公共団体の職種により極めて広範かつ多様であり、更にその身分が国家公務員に属する者もあり、複雑多岐にわたっている。

行政部間別、職員区分別に分けると、一般職員、教育公務員、警察官、議会議員となり、一般職員はさらに、一般行政関係、消防関係、企業関係、教育関係等に細分される。

昭和58年4月1日現在、大阪府及び府下市町村に勤務する地方公務員数は総数で23万1000人となり、57年度に比べ7910人の増加となった。

部門別にみると、一般職の公務員は13万6662人でこのうち50.4%が一般行政関係の職員である。又、教育公務員(幼稚園、小学校、中学校、養護教育諸学校に勤務する本務教員)は7万4673人、警察官は1万8358人となっている。

又、公務員一人当りの府民数をみると、一般職員は府民62人に一人の割合、警察官は465人に一人の割合である。

なお府市町村議会の議員数は57年末現在で定数1361人に対して1322人となり、39人の欠員である。

選挙人名簿登録者数

昭和42年7月に住民基本台帳法が公布され、44年7月から同法第15条の規定が施行された。この結果、従来の永久選挙人名簿への登録申出制度が廃止され、住民基本台帳に記載されているものを市町村長の職権で登録することとなり、又、登録回数も選挙時と年1回(9月)の定時登録に簡素化され、選挙時にできるだけ多くの有権者がは握できるようになった。

昭和58年9月2日現在の登録者数は、558万236人(男287万4289人、女300万5947人)となり57年に比べて、6万8284人、1.2%増加した。地域別にみると大阪市地域は年々減少を続けてきたが、58年は188万7008人で57年よりも5637人増加した。その他の地域では、泉北地域が1万7844

人、泉南地域が21万8505人、中河内地域が15万1894人減少しているが、北河内地域は42万2097人と2倍以上に増加している。

衆議院、参議院議員選挙

衆議院議員選挙

第36回衆議院議員選挙は、昭和55年5月15日第91回通常国会本会議における内閣不信任案の可決という異例の事態となり政府は衆議員解散、総選挙にふみきった。戦後不信任案が可決されたのは吉田内閣当時の昭和23年、28年に続いて、3度目のことである。これにより54年秋からわずか7カ月後の衆議院解散で6月2日公示6月22日投票となった。

選挙は「安保・防衛」「政治腐敗」「物価」等が争点となったが自民党の内部分裂の様相を呈したことにより野党連合論争も活発となり、激しい選挙戦が展開された。

結果は、選挙期間中首相の急逝という事態で危機感に包まれた自民党が党内の結束強化に努め、野党陣営の足並みの乱れや好天による投票率の上昇などにより、自民党が安定多数議席を越える圧勝となった。

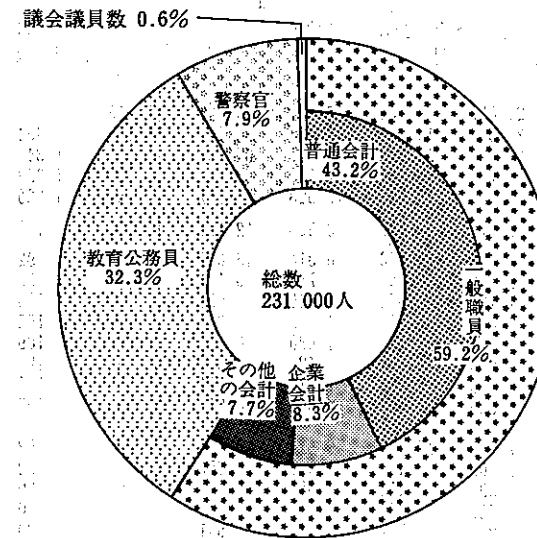
大阪でも、自民党の復調が目立ち前回議席を失った大阪3区でも帰り咲きを果たし、大阪全区で議席を確保した。

当日の投票状況は、当日有権者数570万825人(男279万1336人、女290万9489人)で投票率は67.4%(男65.64%、女69.09%)で42年(第31回)の68.39%に次ぐ高率となった。

参議院選挙

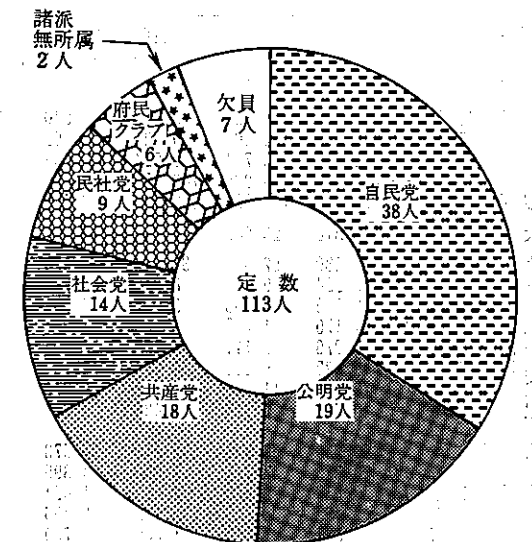
第13回参議院通常選挙は5月30日公示され、6月26日投票となった。前回と同様自民党が過半数を確保した。大阪地方区の状況をみると、投票率は雨天の影響もあり、我国の選挙史上初の衆参両院同時選挙となった前回(67.38%)に比べ、56.99%(男55.15%、女58.75%)の大幅に下回った。

地方公務員の数(昭和58年4月)

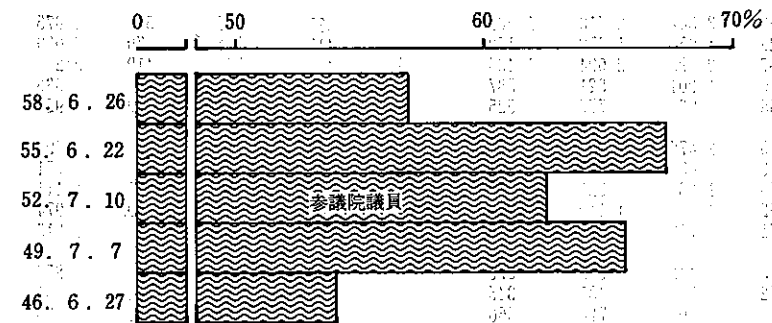


府議会議員の会派別数

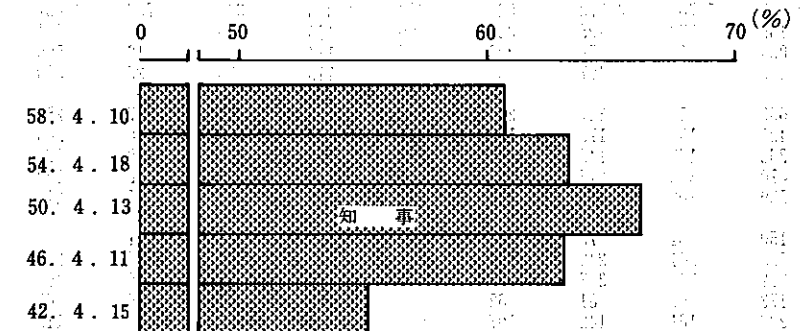
(57年12月31日現在)



選挙の投票率



選挙の投票率



第 1 表 府市町村別地方公務員数

第 2 表 市町村別選挙人名簿登録者数

本表は各年9月2日現在の定時登録によるものである。(昭和54、55年については、9月10日現在。ただし登録基準は、9月1日で昭和54-58年まで同じである。)

Table with columns for '府市町村' (Prefecture/City/Town/Village), '総数' (Total), and '一般職員' (General Staff) categorized by '普通会計関係' (General Accounting), '企業会計関係' (Corporate Accounting), and 'その他の会計関係' (Other Accounting). It also includes 'a) 教育公務員' (Education Public Employees) and 'b) 警察官 議員数' (Police Officers and Number of Members).

Table with columns for '市町村' (City/Town/Village), '昭和54年' (1979), '昭和55年' (1980), '昭和56年' (1981), '昭和57年' (1982), and '昭和58年' (1983) with sub-columns for '総数' (Total), '男' (Male), and '女' (Female).

資料 大阪府総務部職員課、地方課、企画部統計課、大阪府選挙管理委員会調

資料 大阪府選挙管理委員会調

第 3 表 大阪府選出衆議院議員選挙の市町村別投票状況

Table with columns for City/Town/Village, Total Eligible, Male/Female, Total Voters, Male/Female, and Vote Rate (Total/Male/Female). Rows include various districts like 第32回 (昭44.12.27) and specific areas like 大阪市東淀川区.

資料 大阪府選挙管理委員会調

第 4 表 大阪府選出参議院議員選挙の市町村別投票状況

Table with columns for City/Town/Village, Total Eligible, Male/Female, Total Voters, Male/Female, and Vote Rate (Total/Male/Female). Rows include various districts like 第9回 (昭46.6.27) and specific areas like 大阪市東淀川区.

資料 大阪府選挙管理委員会調

第5表 大阪府知事選挙投票状況

Table with columns: 区分, 当日有権者数 (総数, 男, 女), 投票者数 (総数, 男, 女), 投票率 (総数, 男, 女). Rows include election years like 昭和42.4.15, 昭和44.4.11, etc.

資料 大阪府選挙管理委員会調

第6表 市町村長選挙投票状況

本表はいずれも昭和57年中に執行されたものである。

Table with columns: 市町村, 当日有権者数 (総数, 男, 女), 投票者数 (総数, 男, 女), 投票率 (総数, 男, 女). Rows list municipalities like 豊中市, 東大阪市, etc.

資料 大阪府選挙管理委員会調

第7表 市町村議会議員選挙投票状況

本表はいずれも昭和57年中に執行されたものである。

Table with columns: 市町村, 当日有権者数 (総数, 男, 女), 投票者数 (総数, 男, 女), 投票率 (総数, 男, 女). Rows list municipalities like 泉佐野市, 河内長野市, etc.

資料 大阪府選挙管理委員会調

第8表 市町村別・会派別大阪府議会議員数

(昭和57年12月31日現在)

Table with columns: 選挙区, 定数(条例), 現員総数, 自由民主党, 公明党, 日本共産党, 日本社会党, 民社党, 府民クラブ, 諸派無所属, 欠員. Rows list various districts like 大塚岸豊池吹, 吹田, etc.

資料 大阪府議会事務局調査課

第9表 府市町村別、党派別議会議員数

本表は各年12月31日現在である。

Table with columns: 府市町村, 定数(条例), 現員総数, 現員 (自由民主党, 日本社会党, 民社党, 公明党, 日本共産党, 無所属), 欠員. Rows list municipalities like 昭和53年, 昭和54年, etc.

資料 大阪府議会事務局議事課、大阪府選挙管理委員会調

第 10 表 都道府県別地方公務員数及び選挙人名簿登録者数

地方公務員数は「地方公務員給与実態調査」によるもので都道府県市町村職員にかかるものである。又教育公務員数は小・中及び高等学校教育職員数である。

都道府県	地方公務員数(4月1日現在)				選挙人名簿登録者数(9月10日現在)		
	総数	内 一般行政職員	内 教育公務員	内 警察官	総数	男	女
昭和53年	3 062 499	1 001 175	926 068	202 874	79 642 619	38 573 628	41 068 991
54	3 115 090	1 019 449	945 572	206 382	80 678 858	39 081 264	41 597 594
55	3 164 550	1 035 306	966 948	210 113	81 524 726	39 492 973	42 031 753
56	3 202 543	1 047 036	982 432	212 217	82 349 760	39 891 112	42 458 648
昭和57年	1 737 582	333 874	1 044 004	244 053	83 196 215	40 305 388	42 890 827
北海道	88 448	17 887	57 006	10 349	3 955 935	1 906 948	2 048 987
青森県	26 492	6 278	16 861	2 452	1 091 354	521 817	569 537
岩手県	28 746	5 527	16 538	2 253	1 029 231	491 932	537 299
宮城県	28 509	5 954	18 395	3 532	1 487 814	721 292	766 522
秋田県	20 620	5 282	12 791	2 197	934 068	440 844	493 224
山形県	20 922	5 264	12 030	2 169	924 154	439 147	485 007
福島県	33 001	7 045	20 995	3 246	1 460 808	699 971	760 837
茨城県	36 809	7 407	24 156	4 164	1 833 751	905 525	928 226
栃木県	25 890	5 635	17 012	2 961	1 274 569	621 930	652 639
群馬県	26 107	5 270	16 913	2 964	1 320 232	640 499	679 733
埼玉県	63 922	8 573	46 187	8 088	3 722 307	1 864 057	1 858 250
千葉県	63 550	9 565	41 070	9 147	3 335 436	1 663 689	1 671 747
東京都	217 515	44 911	80 573	43 499	8 367 286	4 163 491	4 203 795
神奈川県	80 973	11 795	51 965	14 156	4 902 853	2 491 895	2 410 958
新潟県	39 772	8 097	24 246	4 023	1 769 963	847 559	922 404
富山県	18 614	4 485	10 912	2 104	797 143	376 687	420 456
石川県	18 395	4 275	11 111	2 126	793 703	376 810	416 893
福井県	14 892	3 887	8 383	1 814	571 234	271 285	299 949
山梨県	14 980	3 775	8 455	1 687	580 726	279 012	301 714
長野県	30 562	6 735	19 575	3 362	1 512 078	718 161	793 917
岐阜県	28 356	5 502	18 556	3 191	1 381 812	662 374	719 438
静岡県	42 041	7 142	28 060	5 576	2 449 667	1 189 227	1 260 440
愛知県	76 517	11 894	50 327	12 191	4 265 133	2 109 837	2 155 296
三重県	25 902	5 358	16 345	2 859	1 216 438	578 744	637 694
滋賀県	17 035	3 760	10 796	2 013	765 100	369 106	395 994
京都府	33 453	5 549	19 997	6 504	1 792 149	859 304	932 845
大阪府	104 584	11 681	68 365	20 095	5 811 952	2 842 320	2 969 632
兵庫県	66 477	9 215	42 232	11 077	3 622 989	1 744 177	1 878 812
奈良県	19 398	3 572	12 080	2 149	864 732	413 569	451 163
和歌山県	19 726	4 583	11 930	2 193	787 141	371 722	415 419
鳥取県	11 516	3 522	5 934	1 288	445 326	209 126	236 200
島根県	15 426	4 299	8 571	1 692	578 875	272 277	306 598
岡山県	26 797	5 745	17 446	3 320	1 357 406	646 089	711 317
広島県	37 473	6 881	24 872	4 692	1 948 609	933 894	1 014 715
山口県	24 598	5 199	15 278	3 415	1 148 228	536 909	611 319
徳島県	14 846	3 781	8 461	1 670	610 058	288 805	321 253
香川県	15 511	3 428	9 023	1 807	729 488	344 315	385 173
愛媛県	23 148	4 577	14 676	2 563	1 096 948	511 641	585 307
高知県	17 106	4 714	9 500	1 758	621 757	289 524	332 233
福岡県	56 733	9 537	36 269	9 833	3 245 936	1 528 883	1 717 053
佐賀県	15 187	3 768	9 136	1 751	619 360	287 202	332 158
長門県	26 641	5 324	16 309	3 350	1 116 781	518 822	597 959
熊本県	25 942	5 759	16 892	3 014	1 303 089	603 965	699 124
大分県	21 395	5 032	13 309	2 198	894 605	414 543	480 062
宮崎県	20 149	4 618	11 890	2 085	829 491	387 251	442 240
鹿児島県	29 303	6 953	18 438	3 014	1 299 321	596 464	702 857
沖縄県	23 603	4 834	14 138	2 462	729 179	352 747	376 432

第 19 章

教 育