

第 30 表 都道府県別道路実延長、自動車数、開通電話数等

ア) は各年度末現在のもので、規格改良済と未改良の合計である。  
 イ) は各年度末現在のもので、登録車両数で、トラック、バス、乗用車、特殊車、大型特殊自動車数の合計である。  
 ウ) は発送分。  
 エ) は各年度末現在のものである。

都道府県	ア) 道路の実延長 km	イ) 自動車数 台	自動車輸送		ウ) 鉄貨物 輸送 千t	営業倉庫 年間入庫量 千t	エ) 通加入 電話 件数	引受内国 郵便物数 千通
			貨物 千t	旅客 千人				
昭和54年度	1 110 808.4	30 200 159	5 258 277	33 372 162	124 906	149 549	37 760 837	12 299 250
55	1 115 148.4	31 249 932	5 317 950	33 515 233	111 664	151 231	39 052 260	12 738 164
56	1 120 019.5	32 222 331	5 230 784	33 345 267	101 326	151 473	40 275 768	12 066 549
57	1 120 050.8	33 034 093	5 171 623	33 510 893	88 728	155 318	41 500 868	12 436 167
昭和58年度	1 121 782.1	33 853 873	5 123 371	33 808 770	76 368	165 814	42 879 293	13 062 827
北海道	79 856.0	2 005 800	442 546	2 177 001	9 281	8 822	2 083 970	532 048
青森県	17 043.4	440 508	83 583	449 495	996	3 402	492 196	88 111
岩手県	31 213.2	410 692	71 496	391 332	1 596	111	444 799	89 820
宮城県	21 150.1	643 624	104 753	694 318	2 140	3 528	701 356	215 056
秋田県	20 742.4	363 051	60 737	347 471	1 397	205	395 006	79 636
山形県	13 440.1	404 724	60 645	330 090	563	131	377 696	73 912
福島県	37 553.0	638 296	99 215	599 467	2 124	487	632 178	146 085
茨城県	59 926.3	931 324	118 988	779 415	1 550	1 839	777 007	141 194
栃木県	21 059.4	666 880	82 695	525 561	1 027	559	630 428	110 186
群馬県	36 493.9	707 081	89 004	537 066	774	1 764	620 318	115 538
埼玉県	47 226.9	1 519 489	186 581	1 285 164	2 991	4 571	1 847 469	347 199
千葉県	37 712.1	1 311 848	153 409	1 263 631	1 897	9 112	1 691 892	289 521
東京都	22 450.9	2 867 086	358 689	3 214 343	2 951	13 789	5 900 764	4 023 691
神奈川県	24 213.4	1 816 062	241 082	2 150 266	8 706	18 833	2 405 885	585 110
新潟県	35 572.4	723 640	126 965	669 016	4 884	1 435	786 246	152 888
富山県	10 881.2	369 346	67 524	316 349	1 075	572	349 698	77 400
石川県	11 382.3	366 376	56 438	353 358	144	656	389 582	103 766
福井県	8 808.8	271 712	45 879	228 461	625	622	262 566	53 875
山梨県	10 458.6	287 626	33 130	230 958	287	59	279 498	60 666
長野県	48 429.7	728 836	111 801	613 367	718	825	718 788	180 666
岐阜県	27 405.9	694 542	113 428	601 542	1 315	659	637 032	126 443
静岡県	38 184.3	1 180 896	193 187	1 077 685	1 726	6 939	1 187 710	261 646
愛知県	44 576.4	2 256 279	296 261	2 247 927	2 698	17 843	2 196 718	639 525
三重県	22 118.2	536 444	85 873	481 946	2 664	2 533	564 380	106 653
滋賀県	10 094.0	326 949	40 588	308 017	1 012	2 086	350 900	72 462
京都市	15 226.5	631 860	71 692	817 110	409	2 118	1 046 794	314 381
大阪府	16 506.4	1 913 738	264 424	1 848 378	1 143	22 462	3 501 585	1 376 250
兵庫県	31 170.3	1 246 482	188 199	1 320 888	1 348	9 704	1 776 824	418 450
奈良県	13 549.4	299 297	37 010	310 866	22	565	408 090	87 680
和歌山県	13 459.2	286 513	42 500	255 776	270	518	389 844	82 640
鳥取県	7 353.4	163 692	26 026	170 732	403	39	200 762	44 431
島根県	17 317.7	194 434	33 724	189 664	194	41	256 467	54 005
岡山県	31 817.3	536 934	98 034	515 041	1 104	2 019	652 897	213 609
広島県	25 683.6	713 053	127 288	820 047	666	6 813	1 010 992	336 995
山口県	14 209.4	422 210	68 915	447 425	4 882	2 133	573 029	118 734
徳島県	13 402.6	237 530	39 585	206 186	66	1 230	278 603	50 413
香川県	9 179.4	268 403	49 001	236 696	148	1 433	346 540	76 896
愛媛県	16 661.5	364 935	70 213	337 311	393	813	535 493	117 863
高知県	13 928.5	216 823	37 524	205 102	1 399	75	308 527	55 549
福岡県	34 469.1	1 249 725	214 877	1 521 865	7 385	9 366	1 688 389	463 910
佐賀県	9 047.7	245 168	40 875	232 518	144	615	267 239	47 864
長崎県	17 013.6	322 248	54 162	446 900	100	476	496 979	103 738
熊本県	22 340.0	524 426	81 365	511 806	381	356	583 919	114 742
大分県	14 897.5	334 274	53 767	335 071	405	329	442 142	81 314
宮崎県	16 960.0	354 921	59 055	320 375	269	402	406 700	61 282
鹿児島県	23 617.2	509 133	89 990	498 861	93	2 577	648 546	113 140
沖縄県	5 979.0	348 963	50 648	386 906	-	348	334 850	55 844

資料 建設省道路局「道路統計年報」、運輸省運輸政策局「陸運統計要覧」、郵政省郵務局「郵政統計年報」、日本電信電話株式会社営業部

第 12 章  
 商業及び貿易

商業  
 及び  
 貿易

## 第12章 商業及び貿易

### 商業の概況

商業統計調査から昭和60年5月1日現在の府下の商業(飲食店を除く)の状況を見ると、商店数は16万3,523店、従業者数99万4,591人、年間販売額は75兆1,939億円であった。このうち、卸売業が4万5,710店で、従業者数53万5,847人、年間販売額67兆2,629億円に対し、小売業は11万7,813店で、従業者数45万8,744人、年間販売額7兆9,310億円となっている。

これを前回調査(昭和57年6月1日現在)と比べると商店数は9,935店(対前回比5.7%)の減少であり昭和37年以来的減少となっている。このうち法人商店が28店の減少と、ほぼ横ばいになったのに対し、個人商店は9,907店の大幅減少となっている。卸売業・小売業別にみると、卸売業で1,977店(同4.1%)、小売業で7,958店(同6.3%)の減少となっている。従業者数は前回比0.4%減と、ほぼ横ばいとなっている。年間販売額については、4兆9,603億円(同7.1%)の増加となり、名目上は低い伸びとなった。

商店数を業種別にみると、卸売業は「機械器具卸売業」が9,869店(構成比21.6%)と最も多く、以下、「その他の卸売業」「衣服・身の回り品卸売業」と続いている。小売業は、「飲食料点小売業」が4万6,914店で全体の39.8%を占め、次いで「その他の小売業」「織物・衣服・身の回り品小売業」と、3業種で85.2%を占めている。

年間販売額では、卸売業は「機械器具卸売業」が12兆5,283億円(構成比18.6%)で最も多く、「各種商品卸売業」(同16.3%)「鉱物・金属材料卸売業」(同13.8%)と続いている。小売業では、「飲食料点小売業」が2兆3,145億円で全体の29.2%を占め、次いで「その他の小売業」(同21.7%)「各種商品小売業」(同20.8%)と続いている。

商店数を従業者規模別にみると、一般卸売業(代理商、仲立業を除く)は、5~9人規模の商店が1万2,424店(構成比27.2%)で最も多い。小売業は、1~2人規模の商店が6万9,908店で、小売業全体の59.3%と過半を占めているが、前回調査の62.6%と比べると、3.3ポイントの減少となった。

地域別にみると、大阪市地域が商店数、従業者数、年間販売額において圧倒的なシェアを有しているが、前回調査に比べ、商店数で6.5%、従業者数で1.9%の減少となり、年間販売額は5.6%増加したものの、他の地域より低い伸びであり、シェアは低下している。

### 貿易の概況

昭和59年の貿易額は、全国では輸出40兆3,253億円(対前年比15.5%増)、輸入32兆3,211億円(同7.7%増)であり、輸出入バランスは8兆42億円の出超であった。

これをドルベースでみると、輸出1,701億ドル(同15.8%増)、輸入1,365億ドル(同8.0%増)であり、輸出入バランスは336億ドルと、昭和58年の205億ドルを上回る過去最高の出超額を記録した。

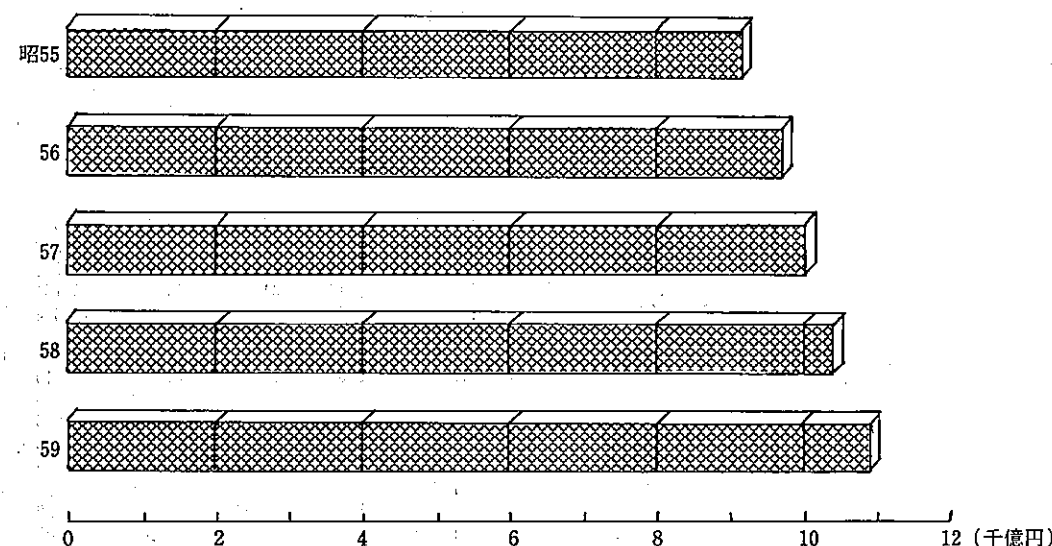
一方、大阪税関管内(大阪府・京都府・和歌山県・奈良県・滋賀県・福井県・石川県・富山県・兵庫県伊丹市)の通関実績をみると、貿易総額は7兆7,963億円(同12.2%増)で、全国に対するシェアは10.7%となっている。このうち、輸出が4兆1,337億円(同15.7%増)、輸入が3兆6,625億円(同8.5%増)であり、前年の1,968億円を大きく上回る4,712億円の出超となった。

輸出を品目別にみると、「機械機器」が2兆5,370億円で総額の61.4%を占め、以下「金属及び同製品」6,899億円(構成比16.7%)、「化学工業品」2,807億円(同6.8%)、「繊維及び同製品」2,521億円(同6.1%)となっている。

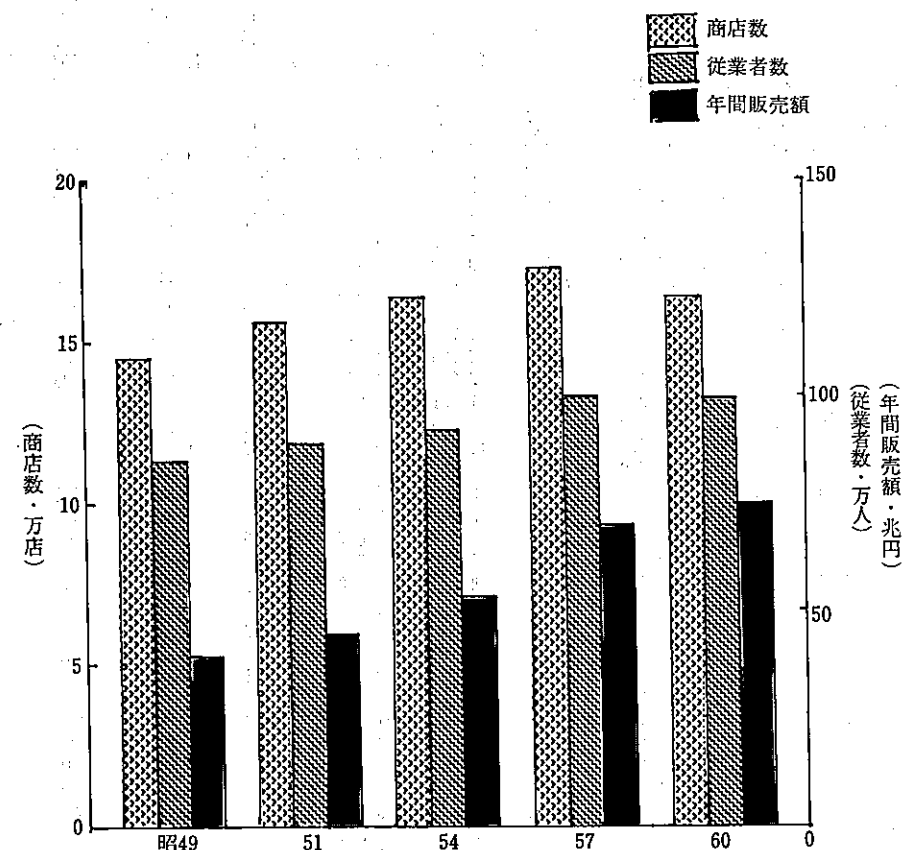
輸入では「鉱物性燃料」が1兆4,822億円(同40.5%)と最も高く、「原料品(その他)」3,696億円(同10.1%)、「食料品」2,913億円(同8.0%)、「化学工業品」2,888億円(同7.9%)と続いている。

また、大阪港について輸出入先別にみると、輸出はアメリカが1位、東南アジアが2位であり、輸入は逆に、東南アジア、アメリカの順になっている。特に、アメリカ向け輸出は前年に比べ2,880億円(45.0%)の大幅増となっている。

### 大型百貨店の販売額



### 商店数、従業者数、年間販売額の推移



第 1 表

産業小分類別商店数 (組織別、規模別)

1) 昭和49、51、60年については5月1日現在、昭和54、57年は6月1日現在の調査による。
2) 昭和60年調査分については速達数値であるので、後日通商産業省が公表する数値及びア) ガソリンステーションは含まない。昭和54年からは自動車小売業、昭和60年は牛乳小

Table with columns: 産業分類 (Industry Classification), 商店数 (Store Count), 組織別 (Organization Type), 規模 (Scale), and 年 (Year). Rows include categories like 卸売業 (Wholesale), 小売業 (Retail), and various sub-categories like 繊維品 (Textiles), 食品 (Food), etc.

模別)、従業者数、年間販売額等

る。ただし、年間販売額は調査日前1年間の数値である。
大阪府企画部統計課「昭和60年商業統計調査結果表」の数値とは若干相違することがある。
売業、軽小売業、新聞小売業も含まない。

Table with columns: 数 (Number), 従業者数 (Number of Employees), 年間販売額 (Annual Sales), 商品手持額 (Inventory), and 売場面積 (Sales Area). Rows show data for different scales (30-49, 50-99, 100+) and years.

第 2 表

市区町村別、業態別の商店数、従業者数、年間販売額、売場面積

1) 第1表項注1) 参照  
 2) 第1表項注2) 参照  
 7) 第1表項注7) 参照

市区町村	総 数			卸 売	
	商店数	従業者数	年間販売額	商店数	従業者数
昭和49年	145 070	852 755	39 665 763	32 998	471 605
昭和51年	155 763	890 474	44 707 533	37 220	486 588
昭和54年	163 519	923 074	53 463 903	40 203	488 798
昭和57年	173 458	998 930	70 233 640	47 687	538 301
昭和60年	163 523	994 591	75 193 895	45 710	535 847
大阪市地域	85 270	625 813	62 945 026	33 916	422 147
三島地域	11 449	69 383	3 194 850	2 378	28 586
豊能地域	7 808	40 641	1 370 549	1 066	13 032
北河内地域	14 658	62 593	2 409 777	1 774	14 619
中河内地域	13 977	66 717	2 252 030	2 635	26 480
南河内地域	7 156	28 891	640 269	728	4 898
泉北地域	15 149	69 262	1 717 948	2 230	19 633
泉南地域	8 056	31 291	663 446	983	6 452
大 阪 市	85 270	625 813	62 945 026	33 916	422 147
北都島区	6 835	83 974	14 354 892	3 395	58 486
福島区	2 255	10 171	323 898	599	4 426
此花区	3 447	27 850	2 043 910	2 001	22 938
東山区	1 149	4 809	152 671	189	1 784
西港区	7 278	124 836	24 958 420	5 961	116 054
大正区	5 262	58 329	5 493 196	3 837	52 542
天王寺区	1 967	8 123	273 077	493	3 536
南区	1 640	5 771	151 665	304	1 742
浪速区	2 815	20 422	947 857	1 436	14 050
大淀区	5 078	53 979	5 419 010	2 377	33 457
西淀川区	3 292	23 656	1 321 011	1 860	17 224
東淀川区	1 524	12 824	699 372	702	9 778
東成区	1 863	8 708	358 558	422	4 074
生野区	2 489	11 866	375 752	540	4 792
旭区	3 077	13 762	584 531	1 085	8 203
城東区	4 863	16 411	369 907	1 189	6 412
阿倍野区	2 278	8 828	228 832	345	2 643
住吉区	2 947	13 218	430 667	723	6 280
西成区	3 133	14 956	391 980	718	4 917
鶴見区	3 125	12 923	302 838	677	5 178
中之江区	3 693	16 894	689 585	1 059	8 472
平野区	3 813	14 169	568 287	633	4 995
	4 698	31 272	1 637 198	2 062	20 294
	1 450	6 218	201 561	292	2 350
	2 286	10 035	387 319	500	3 902
	3 013	11 809	279 032	517	3 608

業者数、年間販売額、売場面積

業	小 売		業	7) 売場面積
	年間販売額	商店数		
百万円	店	人	百万円	m <sup>2</sup>
36 251 083	112 072	381 150	3 414 679	4 102 646
40 168 586	118 543	403 886	4 538 946	4 703 603
47 699 131	123 316	434 276	5 764 772	5 059 248
62 867 701	125 771	460 629	7 365 938	5 754 102
67 262 941	117 813	458 744	7 930 954	6 053 435
59 026 413	51 354	203 666	3 918 613	2 484 061
2 512 372	9 071	40 797	682 478	542 139
905 545	6 742	27 609	465 005	331 398
1 632 550	12 884	47 974	777 226	687 969
1 624 697	11 343	40 237	627 334	556 562
289 761	6 428	23 993	350 508	358 608
962 041	12 919	49 629	755 907	708 598
309 562	7 073	24 839	353 883	384 100
59 026 413	51 354	203 666	3 918 613	2 484 061
13 597 386	3 440	25 478	757 505	314 802
227 919	1 656	5 745	95 980	72 742
1 969 287	1 446	4 912	74 624	43 823
114 782	960	3 025	37 889	31 179
24 714 339	1 317	8 782	244 081	124 151
5 387 135	1 425	5 787	106 061	80 383
210 061	1 474	4 587	63 015	55 793
100 077	1 336	4 029	51 589	45 677
814 491	1 379	6 372	133 366	86 036
4 728 036	2 701	20 522	690 975	307 051
1 151 106	1 432	6 432	169 905	93 896
648 219	822	3 046	51 153	25 026
291 400	1 441	4 634	67 158	47 967
271 624	1 949	7 074	104 128	99 510
514 394	1 992	5 559	70 137	54 216
256 062	3 674	9 999	113 845	98 957
143 055	1 933	6 185	85 776	71 346
336 528	2 224	6 938	94 139	74 391
212 702	2 415	10 039	179 278	113 573
206 356	2 448	7 745	96 482	92 851
580 329	2 634	8 422	109 256	98 423
457 795	3 180	9 174	110 492	98 236
1 490 662	2 636	10 978	146 536	98 657
138 759	1 158	3 868	62 802	43 500
304 494	1 786	6 133	82 825	73 283
159 414	2 496	8 201	119 618	138 592

第 2 表

市区町村別、業態別の商店数、従

業者数、年間販売額、売場面積(続)

市区町村	総 数			卸 売		
	商店数	従業者数	年間販売額	商店数	従業者数	
	店	人	百万円	店	人	
堺市	11 070	52 696	1 311 909	1 709	15 326	
岸和田市	2 944	12 449	302 385	449	3 259	
豊中市	4 951	24 151	820 502	654	6 341	
池田市	1 581	6 691	148 434	195	1 391	
吹田市	3 642	28 897	1 732 830	1 051	16 358	
泉大津市	1 294	6 171	215 500	281	2 377	
高槻市	3 482	16 498	344 063	290	2 118	
貝塚市	1 364	4 807	92 678	140	942	
守口市	2 863	11 056	1 148 350	474	4 059	
枚方市	3 333	15 100	321 683	289	1 793	
茨木市	2 853	16 416	802 710	716	6 901	
八尾市	3 739	16 330	436 657	546	4 737	
泉佐野市	1 605	6 734	167 149	247	1 570	
富田林市	1 102	4 347	73 989	116	555	
寝屋川市	3 468	14 526	329 743	439	3 387	
河内長野市	928	3 699	63 544	71	407	
松原市	1 810	7 231	200 180	191	1 516	
大東市	1 463	6 957	188 720	206	1 706	
和泉市	1 603	5 892	107 303	143	1 075	
箕面市	1 070	9 052	392 934	199	5 173	
柏原市	834	3 415	63 868	63	597	
羽曳野市	1 131	4 756	123 085	123	962	
門真市	2 246	9 679	335 278	270	3 021	
摂津市	1 229	6 560	286 196	303	3 034	
高石市	878	3 374	60 468	68	619	
藤井寺市	1 015	4 318	87 832	90	538	
東大和市	9 404	46 972	1 751 506	2 026	21 146	
泉南市	672	2 248	32 432	44	198	
四條畷市	620	2 472	39 557	44	297	
交野市	665	2 803	46 445	52	356	
島本町	243	1 012	29 051	18	175	
豊能町	76	397	5 091	8	88	
能勢町	130	350	3 589	10	39	
忠岡町	304	1 129	22 768	29	236	
熊取町	333	1 219	16 554	19	78	
田尻町	184	494	7 067	16	87	
岬町	303	920	10 602	16	71	
阪南町	651	2 420	34 577	52	247	
太子町	120	336	3 377	8	63	
河内町	142	402	3 625	14	61	
千早赤阪村	59	128	1 341	3	6	
狭山町	507	2 216	40 999	43	239	
美原町	342	1 458	42 297	69	551	

業	小 売			
	年間販売額	商店数	従業者数	年間販売額
百万円	店	人	百万円	ア) 売場面積
				m <sup>2</sup>
731 387	9 361	37 370	580 522	518 731
153 170	2 495	9 190	149 215	146 431
517 192	4 297	17 810	303 309	216 366
69 182	1 386	5 300	79 251	57 680
1 523 026	2 591	12 539	209 804	147 992
158 110	1 013	3 794	57 390	57 822
104 693	3 192	14 380	239 371	226 776
39 749	1 224	3 865	52 929	50 098
1 045 704	2 389	6 997	102 646	74 250
86 174	3 044	13 307	235 509	211 197
634 793	2 137	9 515	167 917	121 770
253 314	3 193	11 593	183 343	187 198
95 449	1 358	5 164	71 700	83 768
16 839	986	3 792	57 150	60 437
153 568	3 029	11 139	176 175	162 080
15 589	857	3 292	47 955	50 964
115 958	1 619	5 715	84 222	73 247
100 362	1 257	5 251	88 358	85 281
42 326	1 460	4 817	64 976	77 534
316 887	871	3 879	76 048	47 348
25 960	771	2 818	37 908	43 084
73 737	1 008	3 794	49 348	59 072
228 419	1 976	6 658	106 859	96 452
232 755	926	3 526	53 442	32 883
19 976	810	2 755	40 492	42 261
30 137	925	3 780	57 695	
1 345 423	7 378	25 826	406 083	326 280
5 840	628	2 050	26 593	33 012
7 894	576	2 175	31 663	27 968
10 428	613	2 447	36 017	30 741
17 106	225	837	11 945	12 718
1 385	68	309	3 706	5 877
899	120	311	2 690	4 127
10 241	275	893	12 527	12 250
3 062	314	1 141	13 493	16 847
3 272	168	407	3 796	4 531
2 483	287	849	8 119	9 966
6 539	599	2 173	28 039	39 447
1 071	112	273	2 306	3 360
489	128	341	3 137	4 818
114	56	122	1 227	1 760
7 596	464	1 977	33 403	31 162
28 231	273	907	14 065	14 859

第 3 表

市区町村別、経営組織別、

1) 第1表頭注1)参照  
2) 第1表頭注2)参照  
ア) 昭和60年から新設された「その他の各種商品卸売業」を含む。

市区町村	商店総数	組 織 別		規 模				
		法 人	個 人	1~2人	3~4人	5~9人	10~19人	20~29人
昭和49年	145 070	38 885	106 185	76 613	34 583	20 068	7 689	2 362
51	155 763	44 125	111 638	81 775	37 648	21 548	8 343	2 673
54	163 519	48 736	114 783	85 938	39 325	22 763	8 711	2 856
57	173 458	57 302	116 156	89 142	41 530	25 110	10 131	3 264
昭和60年	163 523	57 274	106 249	79 472	40 578	25 037	10 674	3 411
大阪市地域	85 270	36 915	48 355	36 896	21 727	14 766	6 671	2 204
三島地域	11 449	4 166	7 283	5 358	2 830	1 823	820	281
豊能地域	7 808	2 390	5 418	4 054	1 940	1 075	425	134
北河内地域	14 658	3 509	11 149	8 442	3 380	1 812	655	185
中河内地域	13 977	3 574	10 403	7 832	3 152	1 749	741	215
南河内地域	7 156	1 431	5 725	4 088	1 740	882	297	79
泉北地域	15 149	3 701	11 448	8 202	3 779	2 003	738	213
泉南地域	8 056	1 588	6 468	4 600	2 030	927	327	100
大 阪 市	85 270	36 915	48 355	36 896	21 727	14 766	6 671	2 204
北 区	6 835	4 975	1 860	1 677	1 818	1 729	869	305
都 島 区	2 255	773	1 482	1 193	521	348	128	40
福 島 区	3 447	1 767	1 680	1 169	913	817	344	97
此 花 区	1 149	265	884	622	313	129	51	22
東 区	7 278	5 738	1 540	1 595	1 751	1 724	997	396
西 区	5 262	3 816	1 446	1 261	1 293	1 299	723	298
港 区	1 967	527	1 440	1 030	536	274	89	20
大 正 区	1 640	353	1 287	888	455	215	60	16
天 王 寺 区	2 815	1 412	1 403	1 062	730	588	271	61
南 区	5 078	3 460	1 618	1 257	1 430	1 303	602	196
浪 速 区	3 292	1 487	1 805	1 082	937	735	333	93
大 淀 区	1 524	753	771	597	371	290	149	38
西 淀 川 区	1 863	445	1 418	1 060	452	195	89	34
東 淀 川 区	2 489	812	1 677	1 280	618	371	133	45
東 成 区	3 077	892	2 185	1 675	779	386	149	44
生 野 区	4 863	929	3 934	2 907	1 272	468	141	44
旭 区	2 278	552	1 726	1 343	535	270	84	23
城 東 区	2 947	760	2 187	1 671	682	333	161	54
阿 倍 野 区	3 133	850	2 283	1 738	816	375	134	34
住 吉 区	3 125	724	2 401	1 813	746	331	156	29
東 住 吉 区	3 693	1 061	2 632	1 954	890	513	219	70
西 成 区	3 813	741	3 072	2 324	939	370	103	37
淀 川 区	4 698	2 212	2 486	1 920	1 296	848	372	123
鶴 見 区	1 450	323	1 127	849	316	166	83	14
住 之 江 区	2 286	636	1 650	1 177	576	358	108	32
平 野 区	3 013	652	2 361	1 752	742	331	123	39

規模別、業種別の商店数

別			業 種 別					
30~49人	50~99人	100人以上	総 数	卸 売 業				
				一般卸売業	ア) 各種商品卸売業	繊維品卸売業 (衣服・身の回り品を除く)	化学製品卸売業	鉱物・金属材料卸売業
1 846	1 263	646	32 998	32 947	17	1 960	1 655	2 268
1 890	1 259	627	37 220	37 164	15	2 021	1 833	2 582
2 077	1 216	633	40 203	40 159	13	2 049	2 005	2 653
2 290	1 309	682	47 687	47 607	12	2 320	2 407	3 203
2 359	1 323	669	45 710	45 659	113	2 335	2 364	3 043
1 568	938	500	33 916	33 868	102	2 133	1 952	2 486
196	106	35	2 378	2 377	—	20	74	58
102	55	23	1 066	1 066	2	24	29	36
113	39	32	1 774	1 774	1	15	57	81
164	99	25	2 635	2 635	3	35	130	206
43	11	16	728	728	—	2	18	34
124	61	29	2 230	2 229	3	67	80	104
49	14	9	983	982	2	39	24	38
1 568	938	500	33 916	33 868	102	2 133	1 952	2 486
203	142	92	3 395	3 394	18	103	341	304
18	4	3	599	599	—	14	25	27
59	21	27	2 001	2 001	4	23	42	71
8	2	2	189	189	—	2	5	15
360	263	192	5 961	5 936	31	1 400	504	208
224	120	44	3 837	3 826	17	141	222	603
9	8	1	493	490	3	1	10	92
5	1	—	304	304	1	4	7	67
59	30	14	1 436	1 435	3	55	72	67
155	97	38	2 377	2 374	7	135	118	171
60	36	16	1 860	1 860	3	18	45	111
40	25	14	702	702	1	13	49	37
18	9	6	422	422	—	5	30	71
25	12	5	540	540	1	5	26	18
28	12	4	1 085	1 085	1	20	62	126
22	9	—	1 189	1 189	—	23	50	79
13	7	3	345	345	2	17	22	13
29	14	3	723	723	1	15	53	54
23	11	2	718	718	1	21	27	24
31	17	2	677	677	—	14	23	28
29	13	5	1 059	1 057	2	15	38	36
26	12	2	633	633	—	10	24	53
72	48	19	2 062	2 062	2	56	106	105
14	6	2	292	292	—	6	14	25
22	13	—	500	498	2	5	17	41
16	6	4	517	517	2	12	20	40

第 3 表

市区町村別、経営組織別、規

市区町村	業 種									
	卸					売				
	機械器具卸売業	建築材料卸売業	再生资源業	衣服・身の回り品卸売業	農畜産物・水産物卸売業	食料・飲料卸売業	医薬品・化粧品卸売業	家具・建具・じゅう器卸売業	その他の卸売業	
昭和 49 年	6 215	3 664	1 098	4 277	2 256	2 915	852	1 648	4 122	
51	7 119	3 969	1 274	4 816	2 448	3 324	1 015	1 940	4 808	
54	7 761	4 125	1 185	5 250	2 757	3 787	1 249	2 083	5 242	
57	10 186	4 634	1 670	5 757	2 987	4 048	1 510	2 480	6 393	
昭和 60 年	9 869	4 366	1 418	5 438	2 969	4 089	1 444	2 246	5 965	
大阪市地域	7 468	2 330	842	4 697	2 161	2 637	938	1 509	4 613	
三島地域	536	326	59	111	313	361	124	143	252	
豊能地域	210	181	27	123	39	131	43	80	141	
北河内地域	370	371	169	73	65	204	84	124	160	
中河内地域	603	360	115	150	74	233	83	191	452	
南河内地域	97	198	39	31	68	77	34	57	73	
泉北地域	431	389	103	200	147	279	99	117	210	
泉南地域	154	211	64	53	102	167	39	25	64	
大阪市	7 468	2 330	842	4 697	2 161	2 637	938	1 509	4 613	
北区	1 122	180	33	204	165	320	105	107	392	
都島区	155	58	35	68	12	60	19	44	82	
福島区	424	56	35	64	735	363	20	51	113	
此花区	35	31	25	7	11	28	6	9	15	
東区	737	129	11	1 711	38	129	259	157	622	
西区	1 208	260	30	332	57	140	54	169	593	
港区	109	76	24	10	21	37	6	13	88	
大正区	66	58	47	3	5	12	2	9	23	
天王寺区	287	72	14	261	28	79	47	81	369	
南区	457	70	31	415	66	151	45	143	565	
浪速区	423	127	69	190	321	206	22	100	225	
大淀区	277	44	26	51	17	66	19	25	77	
西淀川区	121	48	48	10	11	21	11	21	25	
東淀川区	142	81	25	39	19	51	25	28	80	
東成区	231	64	46	90	56	123	19	55	192	
生野区	135	117	61	95	200	170	18	70	171	
旭区	77	39	16	41	11	27	18	25	37	
城東区	153	59	47	88	20	56	26	43	108	
阿倍野区	101	50	14	192	22	59	36	41	130	
住吉区	111	82	18	104	11	71	30	64	121	
東住吉区	124	108	26	111	194	167	33	61	142	
西成区	91	105	41	76	45	61	13	34	80	
淀川区	653	114	45	458	48	124	65	82	204	
鶴見区	52	38	24	16	14	30	12	13	48	
住之江区	90	181	19	24	12	31	14	22	40	
平野区	87	83	32	37	22	55	14	42	71	

模別、業種別の商店数(続)

業	別							
	代理商仲立業	小 売 業						
		総 数	各種商品の小売業	織物・衣服・身の回り品小売業	飲食料品小売業	自動車・自転車小売業	家具・建具・じゅう器小売等	その他の小売業
店	51	112 072	141	18 040	49 854	3 418	11 666	28 953
51	56	118 543	180	19 231	51 763	3 698	12 610	31 061
54	44	123 316	220	20 258	52 678	4 207	13 088	32 865
57	80	125 771	172	20 839	51 292	5 131	13 332	35 005
昭和 60 年	51	117 813	192	19 491	46 914	5 001	12 202	34 013
48	51 354	62	9 920	19 341	1 869	5 248	14 914	
1	9 071	16	1 282	3 769	430	947	2 627	
—	6 742	12	1 087	2 732	285	680	1 946	
—	12 884	21	1 827	5 370	650	1 396	3 620	
—	11 342	23	1 693	4 749	495	1 184	3 198	
—	6 428	15	795	2 729	291	744	1 854	
1	12 919	26	1 917	5 288	600	1 323	3 765	
1	7 073	17	970	2 936	381	680	2 089	
48	51 354	62	9 920	19 341	1 869	5 248	14 914	
1	3 440	6	1 229	736	38	236	1 195	
—	1 656	2	336	603	51	185	479	
—	1 446	1	224	558	122	146	395	
—	960	1	148	443	26	96	246	
25	1 317	3	274	290	31	105	614	
11	1 425	1	226	510	68	160	460	
3	1 474	—	206	655	56	148	409	
—	1 336	—	218	602	42	135	339	
1	1 379	2	270	395	55	159	498	
3	2 701	10	1 067	620	43	188	773	
—	1 432	—	200	425	87	288	432	
—	822	1	99	353	47	88	235	
—	1 441	2	189	670	61	115	404	
—	1 949	7	257	866	69	200	550	
—	1 992	—	420	726	87	207	552	
—	3 674	1	617	1 551	150	394	961	
—	1 933	1	336	788	55	198	555	
—	2 224	3	283	971	98	226	643	
—	2 415	2	514	881	56	246	716	
—	2 448	3	440	935	84	291	695	
2	2 634	3	456	1 025	107	318	725	
—	3 180	2	651	1 280	90	278	879	
—	2 636	3	449	1 109	76	256	743	
—	1 158	1	169	511	71	136	270	
2	1 786	3	306	770	66	169	472	
—	2 496	4	337	1 068	133	280	674	

第 3 表

市区町村別、経営組織別、規模

市区町村	商店総数	組織別		規模				
		法人	個人	1~2人	3~4人	5~9人	10~19人	20~29人
堺市	11 070	2 975	8 095	5 877	2 752	1 533	578	165
岸和田市	2 944	724	2 220	1 558	755	410	142	48
豊中市	4 951	1 510	3 441	2 650	1 192	691	259	64
池田市	1 581	475	1 106	813	424	228	76	20
吹田市	3 642	1 666	1 976	1 446	896	634	354	133
泉大津市	1 294	312	982	667	322	182	76	22
高槻市	3 482	946	2 536	1 896	855	459	156	58
貝塚市	1 364	247	1 117	823	334	124	62	11
守口市	2 863	606	2 257	1 814	564	310	115	35
枚方市	3 333	892	2 441	1 756	839	472	173	45
茨木市	2 853	1 136	1 717	1 260	736	507	225	64
八尾市	3 739	802	2 937	2 229	820	415	174	45
泉佐野市	1 605	352	1 253	886	402	203	74	22
富田林市	1 102	209	893	623	261	145	51	15
寝屋川市	3 468	821	2 647	2 037	779	397	168	46
河内長野市	928	182	746	502	255	124	30	8
松原市	1 810	351	1 459	1 085	432	193	60	21
大東市	1 463	382	1 081	781	371	205	64	24
和泉市	1 603	201	1 402	967	400	164	44	11
箕面市	1 070	389	681	472	269	131	87	48
柏原市	834	138	696	475	211	106	25	4
羽曳野市	1 131	194	937	686	238	129	51	13
門真市	2 246	517	1 729	1 340	515	249	86	26
摂津市	1 229	366	863	627	281	189	72	25
高石市	878	174	704	508	237	90	27	11
藤井寺市	1 015	256	759	524	278	148	45	9
東大阪市	9 404	2 634	6 770	5 128	2 121	1 228	542	166
泉州市	672	84	588	406	181	64	10	7
四條市	620	123	497	357	133	92	23	6
交野市	665	168	497	357	179	87	26	3
島本町	243	52	191	129	62	34	13	1
豊能町	76	10	66	38	21	11	3	1
能勢町	130	6	124	81	34	14	—	1
志保町	304	39	265	183	68	34	13	4
熊取町	333	49	284	187	97	36	7	5
田尻町	184	14	170	136	31	10	5	1
岬町	303	31	272	194	73	23	10	2
阪南町	651	87	564	410	157	57	17	4
太子町	120	11	109	79	30	6	4	1
河内町	142	10	132	93	31	14	3	1
千早赤阪村	59	2	57	40	16	3	—	—
狭山町	507	137	370	259	132	69	38	5
美原町	342	79	263	197	67	51	15	6

模別、業種別の商店数(続)

別			業種別							
30~49人	50~99人	100人以上	総数	卸			売業			
				一般卸売業	了)各種商品卸売業	繊維品卸売業(衣服・身の回り品を除く)	化学製品卸売業	鉱物・金属材料卸売業		
94	50	21	1 709	1 708	2	22	61	93		
20	8	3	449	448	2	8	13	22		
52	31	12	654	654	2	3	23	29		
14	5	1	195	195	—	1	5	6		
107	52	20	1 051	1 051	—	15	47	26		
21	2	2	281	281	—	28	8	8		
37	14	7	290	290	—	1	7	11		
9	—	1	140	140	—	3	4	5		
19	4	2	474	474	—	4	18	20		
35	7	6	289	289	—	5	9	13		
31	22	8	716	716	—	3	15	10		
30	22	4	546	546	—	11	16	30		
11	6	1	247	247	—	16	5	7		
3	2	2	116	116	—	—	4	11		
23	10	8	439	439	—	3	7	15		
7	—	2	71	71	—	—	—	2		
10	4	5	191	191	—	1	4	7		
5	7	6	206	206	1	—	7	16		
7	7	3	143	143	1	9	3	2		
36	17	10	199	199	—	20	1	1		
4	7	2	63	63	—	—	2	7		
8	2	4	123	123	—	—	3	3		
15	6	9	270	270	—	1	11	16		
19	16	—	303	302	—	1	5	10		
1	1	3	68	68	—	4	6	—		
8	1	2	90	90	—	—	3	7		
130	70	19	2 026	2 026	3	24	112	169		
3	—	1	44	44	—	4	1	3		
6	3	—	44	44	—	1	1	1		
10	2	1	52	52	—	1	4	—		
2	2	—	18	18	—	—	—	1		
—	2	—	8	8	—	—	—	—		
—	—	—	10	10	—	—	—	—		
1	1	—	29	29	—	4	2	1		
—	—	1	19	19	—	5	—	—		
1	—	—	16	16	—	2	—	1		
1	—	—	16	16	—	—	—	—		
4	—	2	52	52	—	1	1	—		
—	—	—	8	8	—	—	—	2		
—	—	—	14	14	—	—	—	—		
—	—	—	3	3	—	—	—	—		
2	1	1	43	43	—	—	3	1		
5	1	—	69	69	—	1	1	1		



第 3 表

市区町村別、経営組織別、規

模別、業種別の商店数(続)

市区町村	業種									
	卸					売				
	機械器具卸売業	建築材料卸売業	再生資源卸売業	衣服・身の品業	農畜産物・水産物卸売業	食料・飲料卸売業	医薬品・化粧品卸売業	家具・建具・じゅう器等卸売業	その他の卸売業	店
堺市	366	290	80	61	117	245	80	102	189	1
岸和田市	76	107	12	15	47	76	21	14	35	1
豊中	164	114	22	28	23	82	29	51	84	—
池田市	26	34	3	8	11	38	11	13	39	—
吹田市	321	91	29	79	37	130	69	68	139	—
泉大津市	26	27	13	129	7	11	6	8	10	—
高槻市	68	72	9	8	9	32	25	23	25	—
貝塚市	31	23	4	6	14	30	8	3	9	—
守口市	128	74	16	29	23	57	21	32	52	—
枚方市	53	89	10	9	16	32	12	19	22	—
茨木市	99	53	7	16	245	152	22	32	62	—
八尾市	86	118	47	26	15	55	10	41	91	—
泉佐野市	33	47	41	22	21	30	6	6	13	—
富田林市	16	25	5	4	6	13	5	13	14	—
寝屋川市	70	72	112	20	11	48	22	30	29	—
河内長野市	9	20	7	2	6	12	4	4	5	—
松原市	32	49	14	11	14	18	6	18	17	—
大東市	36	45	14	4	3	22	11	18	29	—
和泉市	21	46	4	4	21	16	4	3	9	—
箕面市	18	23	1	87	4	10	3	14	17	—
柏原市	5	14	4	4	3	9	3	2	10	—
羽曳野市	11	39	2	4	24	7	5	8	17	—
門真市	68	52	11	10	9	35	15	19	23	—
摂津市	44	105	12	8	21	45	7	20	24	1
高石市	15	17	2	4	2	5	8	3	2	—
藤井寺市	10	19	2	4	7	17	7	3	11	—
東大阪市	512	228	64	120	56	169	70	148	351	—
泉南市	7	10	5	—	5	6	1	1	1	—
四條畷市	9	18	4	1	1	4	—	3	1	—
交野市	6	21	2	—	2	6	3	3	4	—
島本町	4	5	2	—	1	2	1	—	2	—
豊能町	2	6	—	—	—	—	—	—	—	—
能勢町	—	4	1	—	1	1	—	2	1	—
忠岡町	3	9	4	2	—	2	1	1	—	—
熊取町	1	2	—	7	1	2	—	—	1	—
田尻町	2	7	1	—	—	2	—	1	—	—
岬町	1	4	—	1	2	7	—	—	1	—
阪南町	3	11	1	2	12	14	3	—	4	—
太子町	—	2	—	1	1	1	—	—	1	—
河内南町	2	3	2	—	4	3	—	—	—	—
千早赤阪村	1	1	—	—	—	—	—	1	—	—
狭山町	9	13	3	1	1	2	4	4	2	—
美原町	7	27	4	4	5	4	3	6	6	—

代理商仲立業	別業						
	総数	小売業			業		
		各種商品の小売業	織物・衣服・身の回り品小売業	飲食料品小売業	自動車・自転車小売業	家具・建具・じゅう器小売等	その他の小売業
店	9 361	20	1 406	3 786	451	966	2 732
1	2 495	7	377	1 001	139	251	720
—	4 297	10	715	1 749	177	424	1 222
—	1 386	1	242	539	46	153	405
—	2 591	4	385	1 089	110	255	748
—	1 013	1	154	414	44	107	293
—	3 192	7	466	1 296	163	355	905
—	1 224	3	168	510	61	106	376
—	2 389	3	335	982	113	293	663
—	3 044	5	367	1 272	153	375	872
—	2 137	5	291	879	102	206	654
—	3 193	5	456	1 349	150	338	895
—	1 358	1	202	551	82	135	387
—	986	3	110	413	36	119	305
—	3 029	4	491	1 269	153	271	841
—	857	2	94	374	34	98	255
—	1 619	2	201	687	86	183	460
—	1 257	4	157	530	74	141	351
—	1 460	3	188	626	61	157	425
—	871	1	112	372	52	86	248
—	771	4	107	355	25	75	205
—	1 008	4	103	442	44	129	286
—	1 976	4	317	833	102	189	531
1	926	—	108	404	49	109	256
—	810	2	130	340	33	65	240
—	925	2	166	377	35	102	243
—	7 378	14	1 130	3 045	320	771	2 098
—	628	2	71	283	38	55	179
—	576	—	93	228	27	57	171
—	613	1	67	256	28	70	191
—	225	—	32	101	6	22	64
—	68	—	9	27	1	8	23
—	120	—	9	45	9	9	48
—	275	—	39	122	11	28	75
—	314	1	41	150	14	20	88
—	168	—	20	77	6	20	45
—	287	—	23	125	15	25	99
—	599	3	68	239	26	68	195
—	112	—	13	56	3	9	31
—	128	—	14	55	5	15	39
—	56	—	3	31	1	6	15
—	464	1	65	176	31	49	142
—	273	1	26	118	16	34	78

第 4 表

卸売業の繊維原料、糸、織

1) 繊維流通統計調査によるもので、繊維原料については府下の全事業所、糸については資本金1,000万円以上で従業者10名以上、

種 別	単 位	昭 和 57 年			昭 和 58 年			昭 和 59 年		
		受 入 量	引 渡 量	在庫量 (12月末)	受 入 量	引 渡 量	在庫量 (12月末)	受 入 量	引 渡 量	在庫量 (12月末)
原 料 総 量	t	1 463 643	1 455 791	62 951	1 368 540	1 383 502	47 989	1 406 803	1 405 828	48 964
国 産 原 料 総 量	〃	604 737	605 134	7 901	638 881	638 362	8 420	629 090	627 324	10 186
国内発生落綿	〃	17 612	16 456	2 818	19 831	20 271	2 378	21 026	21 726	1 678
ビスコーススフ	〃	98 597	99 111	1 086	100 814	100 177	1 723	88 602	88 641	1 684
アセテート繊維	〃	34	34	—	78	78	—	—	—	—
アクリル短繊維	〃	323 050	323 424	2 911	338 348	338 269	2 990	353 150	351 513	4 627
ポリエステル短繊維	〃	154 023	154 710	943	167 097	166 906	1 134	153 074	152 266	1 942
その他の合成繊維	〃	11 421	11 399	143	12 713	12 661	195	13 238	13 178	255
輸 入 原 料 総 量	〃	858 906	850 657	55 050	729 659	745 140	39 569	777 713	778 504	38 778
綿 花	〃	687 807	678 250	50 367	563 911	578 714	35 564	601 949	603 989	33 524
落 綿	〃	12 476	12 939	538	10 472	10 569	441	8 095	7 971	565
羊 毛	〃	94 890	95 679	3 258	86 067	87 001	2 324	98 381	97 123	3 582
脂 付 羊 毛	〃	41 259	43 013	549	38 205	37 853	901	40 684	40 458	1 127
洗 上 羊 毛	〃	42 574	41 910	2 146	36 374	37 508	1 012	43 527	42 605	1 934
羊 毛 ト ッ プ	〃	11 057	10 756	563	11 488	11 640	411	14 170	14 060	521
毛 く ず	〃	2 675	2 604	188	3 585	3 577	196	7 131	7 139	188
ノイルウエイスト	〃	2 198	2 189	120	2 130	2 122	128	2 991	2 973	146
ラ ッ グ そ の 他	〃	477	415	68	1 455	1 455	68	4 140	4 166	42
麻 類	〃	19 214	19 406	633	20 151	20 141	643	15 160	15 368	435
黄 麻	〃	7 925	8 228	149	9 522	9 531	140	5 640	5 780	—
マ ニ ラ 麻	〃	2 757	2 600	411	2 482	2 477	416	1 862	2 044	234
サ イ ザ ル	〃	2 569	2 615	73	2 829	2 815	87	2 808	2 694	201
や し 織 維	〃	5 963	5 963	—	5 318	5 318	—	4 850	4 850	—
コットンリントールパルプ	〃	3 399	3 399	—	4 048	3 708	340	4 808	4 881	267
コットンリントール	〃	1 145	1 146	—	768	768	—	1 051	1 051	—
溶 解 パ ル プ	〃	37 300	37 234	66	40 657	40 662	61	41 138	40 982	217
糸 総 量	t	1 119 365	1 119 706	29 039	1 092 240	1 097 840	23 439	1 145 474	1 141 574	27 433
純 綿 糸	〃	351 984	352 886	6 631	345 658	347 942	4 347	350 975	350 159	5 163
混 紡 糸	〃	17 931	18 007	214	20 057	20 132	139	24 018	23 727	430
そ の 他 糸	〃	22 584	22 490	534	20 564	20 777	321	21 884	21 791	414
紡 毛 糸	〃	11 209	11 084	288	10 770	10 820	238	17 445	17 282	401
絹 糸	〃	6	4	2	71	72	1	149	150	—
絹 紡 糸	〃	869	857	12	797	787	22	730	748	4
亜 麻 糸	〃	159	159	—	266	266	—	1 145	1 122	23
ち ょ 麻 糸	〃	544	521	23	1 217	1 218	22	2 461	2 376	107
黄 麻 糸	〃	7 796	7 502	714	5 566	5 805	475	12 204	11 756	1 310
人 絹 糸	〃	62 797	63 420	841	60 602	60 583	860	52 229	52 129	960
ス フ 糸	〃	45 066	45 788	470	39 672	39 730	412	38 702	38 246	868
ア セ テ ー ト 糸	〃	7 317	7 360	177	9 446	9 406	217	8 011	8 014	214

資 料 通商産業大臣官房調査統計部繊維雑貨統計調査室

物別受入・引渡・在庫量

織物については昭和57年以前は資本金2,000万円以上で従業者10名以上、昭和58年より従業者20名以上の事業所が調査の対象になっている。

種 別	単 位	昭 和 57 年			昭 和 58 年			昭 和 59 年		
		受 入 量	引 渡 量	在庫量 (12月末)	受 入 量	引 渡 量	在庫量 (12月末)	受 入 量	引 渡 量	在庫量 (12月末)
合 成 織 維 糸	t	582 349	581 202	16 885	568 641	570 969	14 557	604 198	603 538	14 924
ナイロン長繊維糸	〃	93 752	94 262	1 439	92 371	92 276	1 534	100 042	99 812	1 764
ポリエステル長繊維糸	〃	123 722	123 307	3 959	112 447	112 237	4 169	124 877	123 865	5 181
その他長繊維糸	〃	20 348	20 510	230	16 779	16 831	178	14 701	14 720	159
アクリル紡績糸	〃	196 284	195 298	9 276	203 653	205 279	7 650	224 283	225 134	6 615
ポリエステル紡績糸	〃	114 812	114 431	1 556	117 053	117 880	729	114 087	113 719	988
その他紡績糸	〃	33 431	33 394	425	26 338	26 466	297	26 208	26 288	217
毛 手 編 糸	〃	6 685	6 378	1 851	6 922	7 235	1 538	8 911	8 346	2 103
そ の 他 手 編 糸	〃	2 069	2 048	397	1 991	2 098	290	2 412	2 190	512
織 物 総 量	千m	5 305 360	5 336 908	352 679	5 569 670	5 548 421	399 194	5 731 570	5 707 336	423 954
綿 織 物	〃	1 912 041	1 906 144	112 925	1 999 133	1 986 220	137 483	2 117 989	2 093 714	161 653
広 幅	〃	1 682 803	1 680 454	87 742	1 761 638	1 753 931	105 499	1 842 296	1 826 644	121 046
小 幅	〃	229 238	225 690	25 183	237 495	232 289	31 984	275 693	267 070	40 607
ス フ 織 物	〃	137 379	135 595	8 426	129 681	130 615	8 747	123 401	124 629	7 519
絹 織 物	〃	42 668	41 659	5 648	36 146	37 898	3 895	36 437	36 388	3 926
広 幅	〃	23 913	23 298	2 261	21 835	22 056	2 040	24 714	24 425	2 329
小 幅	〃	18 755	18 361	3 387	14 311	15 842	1 855	11 723	11 963	1 597
人 絹 織 物	〃	245 970	242 890	45 272	241 873	255 788	32 161	263 085	261 026	34 105
広 幅	〃	245 479	242 398	45 262	241 391	255 311	32 146	262 690	260 627	34 094
小 幅	〃	491	492	10	482	477	15	395	399	11
毛 織 物	〃	132 016	131 899	11 941	131 804	131 569	12 282	163 152	161 735	13 699
そ の 他 毛 織 物	〃	101 629	101 985	8 044	97 045	96 939	8 278	120 079	120 178	8 179
紡 毛 織 物	〃	30 387	29 914	3 897	34 759	34 630	4 004	43 073	41 557	5 520
麻 織 物	〃	58 755	58 245	5 312	48 147	49 606	3 851	84 787	82 377	7 586
亜麻、ちよ麻織物	〃	14 238	14 079	1 691	16 353	16 731	1 311	23 903	24 150	1 069
黄 麻 織 物	〃	44 517	44 166	3 621	31 794	32 875	2 540	60 884	58 227	6 517
合 成 織 維 織 物	〃	2 682 061	2 726 269	153 552	2 887 280	2 860 935	191 331	2 845 417	2 850 343	185 885
ナ イ ロ ン	〃	319 679	326 103	23 157	291 333	296 368	21 368	305 919	307 558	19 709
ポ リ エ ス テ ル	〃	2 013 412	2 048 615	109 602	2 267 145	2 237 432	147 327	2 263 621	2 261 287	149 661
そ の 他	〃	348 970	351 551	20 793	328 802	327 135	22 636	275 877	281 498	16 515
和 紡 織 物	〃	310	309	5	314	314	5	3 647	3 646	6
毛 布	〃	28 745	28 905	4 077	28 612	28 547	4 151	25 885	25 613	4 423
ス フ	〃	2 332	2 290	122	2 280	2 207	195	2 546	2 700	41
そ の 他	〃	26 413	26 615	3 955	26 332	26 340	3 956	23 339	22 913	4 382
ア セ テ ー ト 織 物	〃	65 415	64 993	5 521	66 680	66 929	5 288	67 770	67 815	5 252
タ オ ル	t	30 076	29 807	3 165	30 245	30 493	2 917	28 821	28 584	3 235

第 5 表

大 型 百 貨 店

1) 商業動態統計調査による。  
 2) 大型百貨店とは、日本標準産業分類の百貨店(衣、食、住にわたる各種の商品を販売する(小売)事業所で、その事業セルフ店に該当しない商店であつて、かつ、売場面積が政令都市で3000㎡以上、その他の地域では1500㎡以上の商店をいふ。  
 ア) イ) ウ) エ) 各年末及び各月末の数値である。

年 月	販 売 額							
	総 額	紳士服・洋品	婦人・子供服・洋	そ の 他 の 衣 料 品	身の回り品	飲 食 料 品	家 具	家庭用電気機 械 器 具
昭和 55 年	919 600	84 540	163 658	76 759	74 728	210 978	70 059	12 152
56	971 760	89 195	173 008	78 521	77 195	223 723	72 095	13 027
57	1 004 754	91 196	181 998	79 726	77 543	231 065	76 186	13 514
58	1 038 930	93 004	194 578	80 644	83 562	240 280	74 991	14 150
昭和 59 年	1 092 587	96 294	214 240	81 374	86 201	252 209	76 801	16 297
1 月	69 946	6 127	16 732	6 144	5 410	12 503	4 345	1 010
2	72 456	6 016	15 521	6 353	5 469	13 181	6 176	932
3	86 292	7 172	18 304	7 180	7 748	14 891	6 534	1 346
4	84 086	8 181	17 397	6 004	7 285	14 584	5 742	1 291
5	79 902	8 019	15 931	5 802	7 283	13 888	6 249	1 301
6	76 019	8 086	14 591	5 456	7 279	14 422	5 614	1 337
7	125 735	8 497	19 094	7 679	8 328	45 003	7 348	1 706
8	72 869	4 033	12 496	4 767	5 606	18 007	7 212	1 102
9	75 796	5 831	16 258	5 961	7 237	13 026	6 186	1 156
10	84 787	8 606	19 127	7 380	7 171	14 021	6 440	1 317
11	86 960	8 637	19 078	7 134	6 667	16 190	6 372	1 679
12	177 739	17 089	29 711	11 514	10 718	62 493	8 583	2 120

資料 通商産業大臣官房調査統計部商業統計課

第 6 表

大 型 セ ル フ 店

1) 商業動態統計調査による。  
 2) 大型セルフ店とは、従業員50人以上の小売商店のうち売場面積の50%以上についてセルフサービス方式を採用している。  
 ア) イ) ウ) エ) 各年末及び各月末の数値である。

年 月	販 売 額							
	総 数	紳士服・洋品	婦人・子供服・洋	そ の 他 の 衣 料 品	身の回り品	飲 食 料 品	家 具	家庭用電気機 械 器 具
昭和 55 年	599 677	39 065	73 500	44 878	20 548	282 448	22 221	22 089
56	627 375	39 689	74 967	42 840	20 279	301 179	22 804	23 686
57	624 645	37 884	74 163	40 829	19 452	302 182	22 358	23 054
58	638 998	38 095	74 936	40 592	20 713	309 513	21 627	25 025
昭和 59 年	653 901	39 742	76 700	40 712	20 783	313 749	22 047	27 254
1 月	48 164	3 056	5 428	3 083	1 645	23 241	1 282	1 876
2	46 757	2 342	4 580	2 909	1 360	24 857	1 474	1 591
3	52 423	2 545	5 903	2 954	1 789	26 273	2 256	1 846
4	54 723	3 298	6 630	3 000	1 933	25 880	2 132	1 904
5	52 998	3 099	6 369	3 020	1 800	25 887	1 636	1 944
6	51 437	3 454	5 646	3 164	1 727	24 659	1 608	2 320
7	59 574	3 794	7 625	3 756	2 029	26 758	1 928	3 488
8	52 273	2 554	5 549	2 772	1 464	27 012	1 500	2 159
9	49 082	2 133	4 971	2 668	1 506	25 751	1 607	1 696
10	50 912	3 235	6 241	3 302	1 489	24 340	1 858	1 845
11	51 841	3 263	6 266	3 631	1 471	24 193	1 856	2 261
12	83 717	6 969	11 492	6 453	2 570	34 898	2 910	4 324

資料 通商産業大臣官房調査統計部商業統計課

の 販 売 額 等

所の性格上いずれが主たる販売商品であるかが判別できない事業所であつて、従業員が常時50人以上のものをいう。)のうち。

家庭用品	その他の商品	食堂・喫茶	商 品 券	ア) 商品手持額	イ) 商店数	営業日数	ウ) 従業者数	エ) 売場面積
42 537	159 178	25 010	24 156	78 543	18	5 776	18 199	502 755
44 404	174 203	26 389	25 927	88 337	19	5 963	19 218	535 640
45 876	180 270	27 380	27 455	93 480	19	6 091	19 144	549 723
48 388	179 796	29 537	30 525	98 607	20	6 316	20 291	590 202
51 477	187 530	30 171	32 905	92 062	21	6 760	19 804	611 770
3 252	12 001	2 423	1 040	...	21	547	20 596	605 454
3 443	13 335	2 031	1 284	...	21	525	20 454	605 454
4 656	15 880	2 583	2 234	87 532	21	568	20 226	605 454
4 777	16 402	2 424	2 041	...	21	547	21 543	612 065
4 575	14 070	2 785	1 635	...	21	567	21 360	611 770
3 969	12 968	2 298	1 976	92 598	21	547	21 178	611 770
4 810	20 190	3 079	6 923	...	21	615	21 027	610 678
3 044	13 677	2 924	1 842	...	21	567	20 388	610 678
3 788	14 057	2 296	1 396	86 803	21	547	20 195	610 678
4 280	14 272	2 174	1 341	...	21	568	19 993	611 770
4 285	14 727	2 191	2 124	...	21	546	19 969	611 770
6 598	25 951	2 963	9 069	92 062	21	616	19 804	611 770

の 販 売 額 等

商店をいう。

家庭用品	その他の商品	食堂・喫茶	商 品 券	ア) 商品手持額	イ) 商店数	営業日数	ウ) 従業者数	エ) 売場面積
40 329	51 062	3 537	902	56 607	164	54 239	19 431	655 280
42 063	55 832	3 423	984	62 654	164	54 607	19 148	673 690
43 888	57 727	3 610	1 154	61 105	166	54 788	18 998	686 602
42 761	61 819	3 918	1 466	61 304	168	55 682	18 879	702 578
43 808	65 234	3 871	1 497	58 120	171	56 518	18 837	731 445
3 119	5 127	308	93	...	168	4 351	19 269	703 049
2 911	4 467	267	67	...	169	4 415	18 736	708 816
3 401	5 156	298	107	52 476	169	4 667	18 536	711 255
3 786	5 805	357	123	...	169	4 611	19 412	710 987
3 599	5 285	360	97	...	169	4 740	19 464	710 249
3 531	4 989	337	103	52 300	170	4 657	19 355	725 948
3 903	5 933	357	218	...	170	4 984	19 224	725 974
3 590	5 322	349	128	...	170	4 819	19 600	725 046
3 516	4 909	326	74	47 426	169	4 564	19 088	719 076
3 453	4 943	209	82	...	170	4 814	18 891	725 284
3 481	5 097	321	111	...	171	4 722	18 792	731 800
5 518	8 201	382	294	58 120	171	5 174	18 837	731 445

第 7 表

商品取引所の

1) 大阪繊維取引所 (昭和59年9月以前は大阪三品取引所、大阪化学繊維取引所)、大阪砂ア) 昭和59年4月2日新南9月限より小豆の呼値を1袋60kgから30kgに変更のため1枚=

年 月	毛 糸 1枚500kg		スフ糸(ブライト) 1枚=5000ポンド=2267.95kg		綿 糸(20番手) 1枚=2000ポンド=907.18kg		綿 糸(40番手) 1枚=4000ポンド=1814.36kg	
	出来高	取引額	出来高	取引額	出来高	取引額	出来高	取引額
昭和55年	枚 百万円							
56	359 924	228 742	26 491	29 112	435 158	245 481	165 568	116 175
57	356 892	265 437	15 509	16 461	180 696	173 503	84 021	84 721
58	152 149	179 116	21 984	23 286	122 076	65 636	39 054	52 066
昭和59年	148 533	161 991	14 200	16 121	148 916	81 169	84 969	118 940
1月	159 566	226 172	26 507	41 358	128 147	95 283	70 916	120 152
2	17 989	20 903	1 042	1 316	15 962	9 618	8 956	13 789
3	10 402	12 039	277	335	14 078	8 584	8 422	12 832
4	12 940	15 119	570	665	9 497	5 724	6 082	9 252
5	15 745	18 570	1 901	2 223	9 200	5 493	5 902	8 922
6	16 575	18 977	1 560	1 800	10 386	6 243	6 862	10 410
7	14 626	16 595	2 001	2 247	13 786	8 349	7 256	10 577
8	14 658	16 274	2 242	2 465	10 215	6 231	6 436	9 603
9	13 289	15 184	3 146	3 431	8 001	4 729	5 377	7 860
10	10 088	11 758	3 757	4 182	7 986	4 749	5 470	7 689
11	15 737	37 939	2 613	5 745	12 690	15 632	4 639	13 266
12	9 745	24 076	2 709	5 985	9 736	11 988	3 044	8 784
	7 772	18 738	4 689	10 964	6 610	7 943	2 470	7 168

資料 大阪繊維取引所「季報」、大阪砂糖取引所「月報」付録「取引所記録統計」、大阪穀物取引所「年報」、大阪三品取引所「季

第 8 表

商品取引所の

1) 大阪繊維取引所 (昭和59年9月以前は大阪三品取引所、大阪化学繊維取引所)、大阪砂ア) 昭和59年4月2日新南9月限より小豆の呼値を1袋60kgから30kgに変更。

年 月	毛 糸 1 kg		スフ糸(ブライト) 1ポンド=0.45359kg		綿 糸(20番手) 1ポンド=0.45359 kg		綿 糸(40番手) 1ポンド=0.45359 kg	
	高 値	安 値	高 値	安 値	高 値	安 値	高 値	安 値
昭和55年	円							
56	2 468	1 801	248.0	190.9	319.9	240.0	401.0	305.1
57	2 601	1 801	245.9	185.4	304.3	256.7	379.7	301.8
58	2 670	2 061	229.5	180.1	302.9	252.1	368.3	305.5
昭和59年	2 369	2 009	255.0	204.0	307.7	235.6	403.3	289.5
1月	2 416	2 156	263.1	210.5	344.8	277.6	404.2	343.6
2	2 381	2 156	263.1	240.0	314.9	292.9	404.2	376.6
3	2 361	2 204	244.9	240.5	318.5	294.0	389.5	373.1
4	2 384	2 281	244.9	229.6	317.0	288.0	388.7	373.8
5	2 416	2 290	239.0	229.6	313.4	286.1	393.0	367.7
6	2 346	2 250	235.1	224.6	316.7	291.5	395.1	362.6
7	2 316	2 198	231.0	218.0	317.0	293.0	382.0	352.8
8	2 275	2 169	228.8	210.5	316.2	287.0	399.9	360.4
9	2 329	2 240	223.0	212.0	312.1	280.0	391.0	348.5
10	2 365	2 301	229.6	222.0	314.9	277.6	370.0	343.6
11	2 499	2 339	229.9	210.6	340.0	288.1	368.5	349.3
12	2 544	2 404	228.8	213.0	344.8	281.7	369.4	351.2
	2 513	2 350	242.9	219.4	330.0	280.5	379.9	351.4

資料 大阪繊維取引所「季報」、大阪砂糖取引所「月報」付録「取引所記録統計」、大阪穀物取引所「年報」、大阪三品取引所「季

出来高・取引額

糖取引所、大阪穀物取引所における取引状況を示す。取引額は約定代金のことである。80袋=2.4t。

精 糖 1枚=9t	粗 糖 1枚=10t	小 豆 ア) 1枚=80袋=4.8t		大手亡豆 1枚=40袋=2.4t		輸入大豆 1枚=250袋=15t		
		出来高	取引額	出来高	取引額	出来高	取引額	
枚 百万円								
1 017 183	2 308 516	46 138	78 162	816 623	1 377 007	72 654	55 242	
642 101	1 313 078	22 296	19 692	1 231 542	3 186 099	37 980	36 828	
1 126 688	1 904 471	19 898	9 501	872 521	2 236 342	17 533	14 417	
1 522 813	2 683 040	19 267	9 776	770 928	1 892 386	15 315	11 199	
330 682	628 743	136 529	55 515	976 811	1 422 141	3 850	3 652	
47 692	89 986	1 764	819	60 070	154 032	651	739	
56 347	106 571	1 766	797	52 778	135 299	275	309	
49 384	95 308	1 201	544	56 222	145 702	291	313	
41 102	79 987	2 539	1 204	53 428	114 228	369	381	
27 350	53 116	11 848	5 541	61 120	114 675	265	262	
17 556	33 632	9 458	4 235	120 661	173 314	522	505	
25 959	48 611	14 720	5 940	137 731	154 085	149	147	
17 583	33 000	14 376	5 479	145 145	146 517	295	224	
24 480	45 414	15 089	5 845	84 864	82 762	368	273	
9 507	17 511	19 450	8 258	58 090	57 410	210	158	
8 594	15 998	18 015	7 352	59 577	59 404	455	343	
5 128	9 608	26 303	9 501	87 125	84 714	-	-	
								225 919
								263 477
								241 844
								197 044
								155 800
								351 802
								331 251
								276 409
								204 181
								141 175
								234 726
								174 444
								135 427

報]、「三品月報」、大阪化学繊維取引所「月報」

上場商品相場

糖取引所、大阪穀物取引所における全月の高値・安値を示す。

精 糖 1 kg	粗 糖 1 kg	小 豆 ア) 1袋=60kg		大手亡豆 1袋=60kg		輸入大豆 1袋=60kg		
		高 値	安 値	高 値	安 値	高 値	安 値	
円								
282.4	205.0	237.8	88.4	33 220	19 820	25 610	15 800	
259.9	209.0	135.2	54.1	39 970	26 080	30 360	18 880	
245.0	155.1	72.9	27.0	36 500	27 080	28 510	15 890	
224.6	153.9	95.0	22.4	35 940	25 040	29 800	14 920	
225.8	201.9	56.1	18.0	37 980	10 000	(32 000)	18 300	
217.6	206.2	56.1	38.9	37 980	29 150	(32 000)	27 760	
215.9	205.7	55.0	35.0	36 310	30 570	30 740	(27 370)	
218.9	211.9	53.9	37.0	36 250	30 900	27 780	(26 520)	
225.8	212.5	55.0	33.7	34 110	15 290	27 090	24 270	
223.0	210.5	53.4	29.1	35 620	15 540	25 500	(21 710)	
220.0	208.5	48.2	31.5	37 900	13 690	26 610	21 710	
215.4	204.0	45.2	29.8	30 070	10 000	26 590	22 500	
214.8	204.4	43.3	18.0	25 910	10 040	24 200	18 300	
213.5	201.9	43.0	24.4	13 200	10 370	19 410	18 300	
207.0	202.7	46.5	24.2	13 000	10 910	19 410	18 300	
208.7	204.2	47.5	20.6	13 000	11 940	19 410	18 300	
210.0	206.6	43.4	20.6	13 130	10 600	-	-	
								5 010
								4 100
								3 880
								4 010
								4 080
								4 130
								4 050
								3 280
								3 450
								3 350
								3 510
								3 740
								3 810

報]「三品月報」、大阪化学繊維取引所「月報」



第 10 表

産地別大阪府中央

ア) 特定加工食品の数値は年計及び月別にのみ含む。

産地	生 鮮 水 産 品		ア) 加工水産物(特定加工食品を含む)	
	数	金 額	数	金 額
昭和 55 年	22 381	16 991 579	39 718	24 807 722
56	24 704	19 516 794	41 452	27 100 530
57	27 322	22 999 235	45 004	30 534 277
58	31 380	25 390 484	48 490	29 290 907
昭和 59 年	34 572	27 123 932	47 044	29 567 109
1 月	2 422	1 959 342	3 316	1 936 267
2	2 532	1 959 397	3 695	1 958 080
3	2 749	2 169 796	4 094	2 120 970
4	2 430	1 989 135	3 791	2 077 474
5	2 815	2 258 169	3 762	2 017 633
6	2 768	2 211 588	3 751	2 319 468
7	2 796	2 230 238	3 633	2 432 634
8	2 557	2 098 502	3 338	2 222 842
9	2 996	2 175 413	3 960	2 280 748
10	3 412	2 395 416	4 741	2 977 905
11	3 530	2 446 224	4 554	3 662 426
12	3 566	3 230 712	4 409	3 560 663
北海道	718	1 150 025	6 393	8 884 639
青森県	436	232 447	238	638
岩手県	166	63 970	669	251 764
宮城県	255	127 912	1 284	1 078 678
秋田県	-	-	-	3 353
山形県	-	-	23	24 122
福島県	303	121 579	151	79 059
茨城県	162	54 503	615	156 916
栃木県	-	675	-	-
群馬県	3	4 495	4	2 550
埼玉県	11	16 384	44	22 825
千葉県	759	254 964	2 804	1 165 013
東京都	395	599 559	294	334 081
神奈川県	264	99 519	1 330	283 259
新潟県	12	4 201	481	181 936
富山県	191	64 201	352	209 328
石川県	911	499 288	387	110 404
福井県	1 251	265 838	412	227 099
山梨県	-	610	7	25 745
長野県	-	-	7	5 564
岐阜県	15	2 890	64	41 351
静岡県	1 129	742 577	1 860	836 214
愛知県	603	564 280	1 739	641 625
三重県	2 926	1 494 494	2 999	1 247 793
滋賀県	28	20 470	6	5 513
京都府	406	203 769	1 865	562 105
大阪府	1 538	1 489 705	7 918	4 546 619
兵庫県	1 254	1 038 025	4 233	2 172 297
奈良県	36	33 229	26	9 238
和歌山県	2 670	2 552 674	545	398 976
鳥取県	1 440	863 173	578	268 748
島根県	1 306	735 098	1 105	863 636
岡山県	401	616 055	505	193 144
広島県	619	514 160	1 467	508 631
徳島県	1 522	1 311 972	866	595 661
香川県	1 430	1 485 548	1 621	516 199
愛媛県	888	1 250 622	224	159 656
高知県	651	548 460	508	332 112
福岡県	678	815 532	200	188 679
佐賀県	1 569	1 065 415	391	345 831
長門県	865	341 705	278	122 941
熊本県	2 430	1 997 820	179	163 689
大分県	311	344 311	16	16 090
宮崎県	1 439	1 152 645	441	392 909
鹿児島県	245	262 135	196	193 682
鹿儿岛	1 155	1 003 587	370	257 936
沖縄	11	31 778	-	-
その他	1 171 360	1 081 631	1 146	685 222

卸売市場取扱高

イ) その他とは外国等である。

冷 凍 水 産 物		野 菜		果 実	
数	金 額	数	金 額	数	金 額
t	千円	t	千円	t	千円
29 830	32 446 741	143 177	25 287 882	79 356	15 060 198
28 116	32 623 863	149 156	27 244 834	76 929	17 017 774
35 655	42 698 721	162 402	25 711 159	83 930	17 608 585
34 589	39 545 604	164 184	29 350 850	85 750	18 322 337
46 032	52 095 284	166 070	30 457 344	83 898	19 322 359
2 385	2 736 714	10 985	5 352	2 273 383	1 007 677
4 313	3 869 774	12 810	3 083 264	6 216	1 247 449
4 192	4 236 868	13 351	3 454 692	6 414	1 347 279
3 608	3 973 852	13 120	2 873 746	5 548	1 180 095
3 193	3 362 525	15 833	2 878 625	7 008	1 565 710
3 540	3 509 125	14 332	2 537 402	6 760	1 596 851
3 663	4 307 450	12 594	2 111 912	8 755	1 947 894
3 023	3 597 921	12 606	2 021 556	7 353	1 839 019
3 042	3 938 893	13 392	2 476 936	6 814	1 997 572
6 366	6 760 457	15 535	2 377 244	8 147	1 951 838
4 332	5 527 621	15 432	1 965 904	7 604	1 880 286
4 730	6 274 064	16 049	2 402 681	7 927	1 960 688
157	81 528	18 405	2 132 277	18	8 234
711	330 998	1 684	580 535	7 615	1 612 955
287	199 877	13	5 227	102	35 362
1 062	389 015	47	54 793	-	306
-	-	35	2 974	572	114 010
-	-	2	2 355	1 002	282 464
-	-	90	80 835	523	138 891
129	8 602	4 059	682 594	602	167 393
1	1 162	204	28 571	-	-
-	-	2 595	327 486	-	-
-	-	828	137 801	217	28 725
27	30 679	1 862	292 893	640	109 223
1 208	1 451 868	354	41 691	4	1 233
484	612 335	66	5 415	-	-
-	-	158	12 911	349	73 412
-	-	218	18 399	16	13 739
215	130 755	1 935	158 816	1 112	141 180
47	20 425	1 296	85 499	2 582	284 596
1	948	247	29 700	1 604	683 092
-	-	12 351	2 017 547	3 662	1 241 215
-	-	3 377	704 597	-	-
2 834	3 275 887	1 883	475 318	316	366 131
134	59 018	4 502	862 623	485	125 956
36	26 710	3 254	408 466	202	53 595
-	-	2 975	375 702	86	9 229
9	6 837	5 174	719 925	241	50 083
4 223	3 805 706	12 416	2 447 494	835	141 550
272	303 686	18 138	2 340 072	180	51 090
6	7 078	2 884	608 323	1 102	581 858
27	23 122	7 385	1 659 036	11 406	2 072 806
163	78 851	2 801	471 990	5 096	1 044 866
-	1 076	9	12 294	578	255 340
-	-	6 046	1 122 388	654	257 392
-	196	1 073	235 314	2 044	410 215
14	7 710	34	15 148	1 404	189 902
-	-	11 401	3 060 955	1 291	505 067
31	25 629	3 551	602 598	912	552 639
5	6 440	3 082	693 272	4 126	837 684
17	30 851	2 897	1 191 292	173	106 529
228	191 622	2 791	638 260	4 473	1 091 563
348	31 776	2 446	523 931	3 012	808 610
48	24 716	9 109	1 289 471	2 227	499 899
-	-	2 487	602 217	6 489	1 468 031
-	221	437	102 338	119	17 811
-	599	4 553	1 139 733	564	194 826
-	-	2 137	589 249	1 279	236 359
-	-	600	226 665	74	29 954
33 303	40 933 235	2 180	640 353	13 911	2 428 247

第 11 表

営 業 倉 庫 の

1) 各年の入庫高は月別の合計であり、それ以外の項目は6月現在の数値である。  
 ア) 1000kg又は1.133㎡をもって1tとする。  
 イ) 1000kg又は2.5㎡をもって1tとする。

区 分		単位	昭和55年	昭和56年	昭和57年	昭和58年	昭和59年		
ア) 普通倉庫	1 - 3 類 倉 庫	入 庫 高	千 t	20 056.3	19 171.4	20 463.2	20 029.4	21 026.8	
		残 高	"	2 974.4	2 882.8	2 848.1	2 799.3	2 711.8	
		所管面積	千㎡	2 862.2	2 945.8	3 024.3	2 947.2	2 956.8	
		在貨面積	"	2 046.3	2 029.4	2 046.0	1 923.9	1 944.1	
		空 面 積	"	696.9	798.2	879.7	868.0	888.8	
	危 険 品 倉 庫	入 庫 高	千 t	408.0	426.7	500.5	573.6	594.0	
		残 高	"	50.9	44.2	54.0	55.8	54.0	
		建 屋	所管面積	千㎡	37.6	39.7	47.2	48.7	50.0
			在貨面積	"	23.2	23.7	31.4	31.7	33.2
		ク ン ク	所管容積	千㎡	43.9	44.6	72.0	73.7	73.7
	在貨容積		"	31.6	24.2	34.0	35.4	31.3	
	野 積 倉 庫	入 庫 高	千 t	1 372.0	1 196.1	1 274.1	1 046.6	1 074.6	
		残 高	"	170.0	156.5	134.6	137.0	120.8	
		所管面積	千㎡	451.1	455.7	448.8	374.5	353.1	
		在貨面積	"	259.0	249.4	255.5	125.7	115.6	
貯 蔵 そ う 倉 庫	入 庫 高	千 t	538.3	650.5	649.0	605.0	555.6		
	残 高	"	85.3	86.6	71.0	93.7	112.9		
	所管容積	千㎡	132.0	132.0	158.9	177.0	213.4		
	在貨容積	"	80.6	85.6	75.4	128.7	158.7		
水 面 倉 庫	入 庫 高	千 t	789.0	458.4	466.2	398.7	381.5		
	残 高	"	200.5	115.6	64.4	79.1	50.5		
	所管面積	千㎡	519.5	519.5	519.5	519.5	519.5		
	在貨面積	"	73.8	372.5	14.8	41.6	31.5		
イ) 冷 蔵 倉 庫	入 庫 高	千 t	1 040.0	1 120.9	1 176.7	1 251.5	1 322.7		
	残 高	"	195.6	184.2	196.8	208.9	220.2		
	所管容積	千㎡	1 461.5	1 464.6	1 448.9	1 438.5	1 449.1		
	在貨容積	"	702.0	601.2	620.0	642.2	664.9		
	容積建容積	"	107.1	102.7	108.4	101.8	94.7		
	空 容 積	"	752.8	854.8	824.4	791.4	778.0		

利 用 状 況

1 月	2 月	3 月	4 月	5 月	6 月	7 月	8 月	9 月	10 月	11 月	12 月
1 495.9	1 707.0	1 856.0	1 754.1	1 700.8	1 789.9	1 837.6	1 705.8	1 728.0	1 847.2	1 803.3	1 801.2
2 522.9	2 574.2	2 557.0	2 584.5	2 637.1	2 711.8	2 689.0	2 694.4	2 648.6	2 692.5	2 648.1	2 630.8
2 955.6	2 952.0	2 944.3	2 948.0	2 950.6	2 956.8	2 940.1	2 935.7	2 934.9	2 929.7	2 925.6	2 937.3
1 879.3	1 896.4	1 926.2	1 906.3	1 909.4	1 944.1	1 935.6	1 983.2	1 968.4	1 997.2	1 968.2	1 947.2
950.8	924.6	888.0	930.4	901.1	888.8	58.9	850.2	843.4	812.6	846.7	871.1
56.6	48.9	52.4	50.2	51.1	38.3	56.5	50.2	46.4	52.6	42.2	48.6
65.6	62.3	64.0	65.4	69.2	54.0	64.5	67.8	67.9	70.7	63.5	63.0
49.7	49.7	49.7	49.6	49.1	50.0	50.0	50.6	50.6	50.6	50.6	50.8
32.6	33.9	34.0	34.8	33.8	33.2	33.3	34.2	32.8	34.8	35.5	36.3
73.7	73.7	73.7	73.7	73.7	73.7	73.7	73.7	73.7	73.7	73.4	73.4
41.4	34.1	37.1	36.8	47.6	31.3	46.5	51.4	48.6	52.0	40.6	38.2
83.1	101.8	87.3	97.4	85.2	77.3	86.3	78.1	92.1	103.9	93.8	88.3
125.3	133.8	119.8	133.0	127.0	120.8	125.7	127.4	135.7	142.5	133.3	119.0
365.2	364.9	354.9	352.7	353.1	353.1	353.1	353.1	353.1	353.1	336.6	336.8
106.2	127.1	111.4	112.5	112.5	115.6	128.1	121.1	104.6	124.7	111.3	77.1
40.9	60.8	35.4	57.8	45.0	53.0	33.2	50.8	32.2	62.0	41.4	43.1
84.3	97.1	84.5	103.9	103.5	112.9	106.0	115.2	106.3	125.4	118.5	114.2
177.0	177.0	177.0	177.0	213.4	213.4	213.4	213.4	213.4	213.4	213.4	213.4
121.7	132.6	111.4	160.6	147.0	158.7	156.0	166.7	154.6	177.1	169.1	175.3
43.9	21.5	10.0	14.6	43.5	38.7	39.3	39.3	36.8	20.5	29.2	44.2
107.3	89.2	53.8	35.6	47.8	50.5	58.2	64.2	72.5	58.4	55.2	65.0
519.5	519.5	519.5	519.5	519.5	519.5	519.5	519.5	519.5	519.5	519.5	519.5
63.7	56.3	34.7	40.6	35.5	31.5	47.6	18.3	31.7	28.3	30.1	30.3
78.7	95.7	119.8	114.3	105.3	102.8	122.0	127.4	106.8	126.3	109.7	113.9
202.7	201.4	218.9	229.7	224.9	220.2	225.3	235.5	231.3	238.6	235.1	220.2
1 446.8	1 445.5	1 442.8	1 438.6	1 438.6	1 449.1	1 449.1	1 449.1	1 449.1	1 449.1	1 445.8	1 445.8
616.5	615.3	652.7	687.4	672.5	664.9	677.8	702.9	687.1	686.2	693.3	653.9
100.7	94.3	81.5	101.9	98.6	94.7	97.3	95.9	89.9	89.6	49.0	40.7
826.9	825.0	779.2	745.3	760.4	778.0	767.0	740.5	756.4	740.2	746.9	786.4

第12表

品目別普通営業倉庫(1)

～3類) 保管貨物残高

1) 1000kg又は1.133m<sup>3</sup>をもって1tとする。

Table with columns for months (1-6) and regions (Osaka, All Japan) for various goods categories like grains, oils, chemicals, etc.

Table with columns for months (7-12) and regions (Osaka, All Japan) for various goods categories like grains, oils, chemicals, etc.

資料 運輸省貨物流通局貨物流通施設課「倉庫統計月報」



第 13 表

酒 類 消 費 量

ア) アルコールやぶどう糖を原料としたもの  
イ) 果実を発酵させたもの  
ウ) 果実酒にアルコールや糖類を混和したもの

年 度	総 量	清 酒				ア) 合成酒	焼 ち ゅ う	み り ん
		総 量	特 級	1 級	2 級			
昭和 55 年度	615 754	105 313	16 284	71 558	17 471	1 052	4 927	7 266
56	625 134	105 968	14 717	71 957	19 296	1 025	5 542	7 442
57	644 606	104 842	13 554	70 187	21 101	1 094	7 219	7 647
58	668 680	102 478	12 362	67 700	22 419	1 159	12 346	7 990
昭和 59 年度	648 747	93 916	10 299	60 372	23 245	1 176	23 647	8 096

資料 大阪国税局酒税課

第 14 表

塩 売 上 高

1) 日本専売公社(昭和60年4月から日本たばこ産業(株)関西支社から府下の元売店に売り渡された売上高である。  
ア) 国内塩の規格外塩

年 度	総 数		国 内 塩	
	数 量	金 額	数 量	金 額
昭和 55 年度	56 301	1 632 568	48 904	1 470 596
56	50 843	1 965 394	42 966	1 752 089
57	50 734	2 071 595	43 520	1 865 200
58	49 952	2 009 619	42 548	1 798 001
昭和 59 年度	48 698	1 956 140	41 824	1 762 337

資料 日本たばこ産業(株)関西支社塩事業部

第 15 表

牛 乳 消 費 量

1) 乳製品の製造工場、牛乳処理場及び府外の生産者から集乳する集乳所を対象とする「牛乳乳製品調査」による。

年 次	飲 用 牛 乳				生 乳					
	消費量	生産量	移入量	移出量	処 理 量	うち 飲用 牛乳等向け	うち 乳製品向け	生産量	移入量	移出量
昭和 54 年	277 146	239 713	80 408	42 975	238 179	226 748	11 217	48 466	257 339	67 626
55	275 318	247 400	71 632	43 714	241 569	230 903	10 195	47 132	277 569	83 130
56	295 977	256 805	83 473	44 301	246 593	237 526	8 581	46 575	290 731	90 713
57	311 348	267 668	89 986	46 306	255 628	247 572	7 609	45 315	314 951	104 638
昭和 58 年	336 289	272 283	110 547	46 541	260 485	250 873	9 205	44 504	325 906	109 925

資料 近畿農政局大阪統計情報事務所「大阪農林水産年報」

費 量

ビ ー ル	イ) 果 実 酒	ウ) 甘 味 果 実 酒	ウイスキー及びブランデー				そ の 他
			総 量	特 級	1 級	2 級	
464 454	3 664	1 843	25 002	18 116	2 911	3 975	2 235
471 986	4 388	1 814	24 473	17 526	2 986	3 965	2 494
488 404	5 220	1 964	25 434	18 006	3 151	4 277	2 782
507 712	5 864	1 792	25 751	18 081	3 317	4 355	3 584
479 969	5 652	1 528	21 775	15 153	2 842	3 774	12 994

上 高

粉 碎 塩		原 塩		ア) そ の 他	
数 量	金 額	数 量	金 額	数 量	金 額
4 119	97 657	3 138	61 762	140	2 553
4 044	118 484	3 714	91 933	119	2 888
4 470	136 454	2 631	67 191	113	2 750
4 523	138 416	2 724	69 389	157	3 813
3 268	99 989	3 447	89 961	159	3 853

第 16 表

砂 糖 消 費 量

1) 大阪府下の砂糖製造業の各年度中の取扱いにかかる課税上の数量を掲載したものである。  
ア) 黒砂糖  
イ) 普通砂糖(グラニュー糖を含む)  
ウ) 角砂糖、氷砂糖  
エ) 砂糖を分離した残りの液  
オ) 砂糖が水に溶解したもの

年 度	総 量	砂 糖			エ) 糖 み つ	オ) 糖 水
		総 量	ア) 第 1 種	イ) 第 2 種		
昭和 55 年度	244 473	231 877	1 827	213 760	16 297	1 934
56	227 945	219 128	2 071	201 120	15 937	1 521
57	243 300	238 249	1 683	220 934	15 630	1 590
58	232 330	226 919	1 637	211 428	13 854	2 331
昭和 59 年度	229 181	224 004	1 509	210 095	12 400	2 078

資料 大阪国税局消費税課

第 17 表

たばこ売上高 (削除)

1) 日本専売公社 (昭和60年4月から日本たばこ産業㈱) 関西支社から府下の販売店に売渡された各年度の数である。  
ア) 輸入たばこ、パイプ、葉巻を除く。

年 度	ア) 総 数		マイルドセブン		セブンスター		ハイライト	
	数	金 額	数	金 額	数	金 額	数	金 額
	千本 千円							
昭和 55 年度	24 819 965	216 884 206	9 453 137	85 078 233	4 757 691	42 819 219	3 000 456	22 503 420
56	25 175 120	221 401 059	10 740 379	96 663 411	4 334 949	39 014 541	2 627 603	19 707 022
57	25 355 935	224 090 984	11 858 673	106 728 057	3 949 404	35 544 636	2 288 174	17 161 305
58	25 157 501	248 858 180	11 518 663	115 186 630	3 502 052	35 020 520	1 928 805	16 394 842
昭和 59 年度	25 477 147	253 223 882	11 945 503	119 455 030	3 349 089	33 490 890	1 685 230	14 324 455

年 度	キャスター		ホープ (10)		キャビン85・マイルド		ピース (20)	
	数	金 額	数	金 額	数	金 額	数	金 額
	千本 千円							
昭和 55 年度	—	—	1 980 018	17 820 162	—	—	1 006 664	9 059 976
56	—	—	1 797 959	16 181 631	—	—	961 761	8 655 849
57	103 561	932 049	1 652 201	14 869 809	—	—	909 140	8 182 260
58	1 298 537	12 985 370	1 515 347	15 153 470	390 643	4 297 073	889 090	8 890 900
昭和 59 年度	1 525 880	15 258 800	1 404 233	14 042 330	1 239 714	13 636 854	881 151	8 811 510

年 度	マイルドセブン・セレクト		チェリー		エコ		キャビン 85	
	数	金 額	数	金 額	数	金 額	数	金 額
	千本 千円							
昭和 55 年度	—	—	1 249 755	11 247 795	530 160	2 385 720	383 362	3 833 620
56	—	—	1 007 028	9 063 252	483 357	2 175 106	828 386	8 283 860
57	10 147	101 470	828 388	7 455 492	429 335	1 932 007	1 079 182	10 791 820
58	781 509	8 596 599	627 403	6 274 030	364 417	2 004 293	735 200	8 087 200
昭和 59 年度	683 270	7 515 970	494 500	4 945 000	317 660	1 747 130	299 820	3 298 020

年 度	パートナー		わかば		ホープ (20)		ル ナ	
	数	金 額	数	金 額	数	金 額	数	金 額
	千本 千円							
昭和 55 年度	576 055	5 184 495	181 271	906 355	104 072	936 648	24 212	217 908
56	493 763	4 443 867	168 773	843 865	79 296	713 664	18 185	163 665
57	435 943	3 923 487	159 960	799 800	64 203	577 827	14 506	130 554
58	225 432	2 254 320	139 313	835 878	48 930	489 300	10 531	105 310
昭和 59 年度	157 982	1 579 620	124 908	749 448	40 490	404 900	8 331	83 310

年 度	ピース (10)		しんせい		ピース (50)		そ の 他	
	数	金 額	数	金 額	数	金 額	数	金 額
	千本 千円							
昭和 55 年度	205 180	1 846 620	121 877	548 446	49 323	443 907	1 196 732	12 051 682
56	194 520	1 750 680	106 089	477 400	45 568	410 112	1 287 504	12 853 134
57	181 247	1 631 223	92 554	416 493	45 638	410 742	1 253 679	12 501 953
58	168 874	1 688 740	78 069	429 379	41 209	412 090	893 477	9 752 236
昭和 59 年度	162 336	1 623 360	66 872	367 796	36 693	366 930	1 053 505	11 522 529

資 料 日本たばこ産業㈱関西支社営業部企画課

第 18 表

貿易港の輸出入額

1) 大阪税関管内 (大阪府・京都府・和歌山県・奈良県・滋賀県・福井県・石川県・富山県・兵庫県伊丹市) の貿易港の輸出入額である。  
ア) 原則として本船運賃額  
イ) 原則として到着運賃額

年 月	総 額	ア) 輸 出 額	イ) 輸 入 額	輸出超過額
		千円		
昭和 55 年	6 556 013 006	3 055 768 072	3 500 244 934	△ 444 476 862
56	7 092 032 401	3 514 367 780	3 577 664 621	△ 63 296 841
57	7 628 331 313	3 840 157 920	3 788 173 393	51 984 527
昭和 58 年	6 947 960 480	3 572 403 493	3 375 556 987	196 846 506
1 月	512 635 318	201 841 855	310 793 463	△ 98 951 608
2	519 275 347	263 801 506	255 473 841	8 327 665
3	637 081 537	304 663 606	332 417 931	△ 27 754 325
4	560 137 313	292 778 308	267 359 005	25 419 303
5	577 543 097	289 864 628	287 678 469	2 186 159
6	558 947 713	312 279 150	246 668 563	65 610 587
7	584 732 196	325 253 586	259 478 610	65 774 976
8	575 077 237	297 174 307	277 902 930	19 271 377
9	598 688 441	319 152 105	279 536 336	39 615 769
10	584 720 607	310 833 321	273 887 286	36 946 035
11	567 682 407	290 693 945	276 988 462	13 705 483
12	671 439 267	364 067 176	307 372 091	56 695 085
昭和 59 年	7 796 264 331	4 133 728 888	3 662 535 443	471 193 445
1 月	504 710 717	216 616 198	288 094 519	△ 71 478 321
2	591 247 837	301 439 800	289 808 037	11 631 763
3	674 229 386	357 320 177	316 909 209	40 410 968
4	629 423 416	324 256 333	305 167 083	19 089 250
5	696 744 000	339 251 574	357 492 426	△ 18 240 852
6	629 336 565	350 665 162	278 671 403	71 993 759
7	657 745 422	363 401 411	294 334 011	69 067 400
8	655 066 368	340 687 609	314 378 759	26 308 850
9	671 403 870	395 056 816	276 347 054	118 709 762
10	721 224 395	391 877 477	329 346 918	62 530 559
11	675 059 974	337 666 942	337 393 032	273 910
12	690 082 381	415 489 389	274 592 992	140 896 397

資 料 大阪税関「外国貿易年表」

第 19 表

貿易港の品目別輸出額

1) 第18表注1)ア)参照

品名	単位	昭和 58 年		昭和 59 年	
		数量	価額	数量	価額
輸 出 総 額	-	...	3 572 403 493	...	4 133 728 888
食 料 品	-	...	10 029 157	...	8 723 098
魚介類及び同調製品	t	2 807	2 550 376	2 439	2 128 429
穀物及び同調製品	"	...	3 648 726	...	2 057 427
飲料	kl	...	1 605 923	...	1 713 275
繊維及び同製品	-	...	255 520 735	...	252 098 789
合成繊維短繊維	t	14 526	4 874 273	7 766	3 144 676
織物用糸及び織物類	"	114 740	226 645 064	117 247	219 224 779
衣類	"	3 809	20 520 500	4 536	25 068 654
化学工業生産品	-	...	283 988 765	...	280 689 445
有機化合物	-	...	95 726 828	...	91 738 971
無機化合物	t	197 639	21 131 981	226 127	20 516 528
染料・なめし剤及び着色剤	"	18 335	21 092 521	19 125	20 820 312
医薬品	-	...	10 749 571	...	9 843 976
肥料	t	210 392	6 463 920	309 525	9 288 496
人造プラスチック	-	...	77 911 251	...	79 161 610
非金属鉱物製品	-	...	26 302 158	...	28 330 863
ガラス及び同製品	t	26 742	12 752 088	25 036	12 164 908
真珠	kg	1 505	218 345	926	461 770
金属及び同製品	-	...	629 082 354	...	689 898 772
鉄鋼	千t	4 265	426 034 003	4 616	480 799 280
非鉄金属	-	...	49 371 460	...	49 496 935
金属製品	-	...	153 676 891	...	159 602 557
機械機器	-	...	2 056 806 595	...	2 536 985 372
一般機械	-	...	538 683 739	...	638 370 047
電気機器	-	...	827 667 557	...	1 042 876 024
輸送用機器	-	...	182 029 090	...	256 002 378
科学光学機器	-	...	149 496 547	...	176 661 145
録音機及び再生機	-	...	352 530 319	...	418 164 680
その他	-	...	310 673 729	...	337 002 549
食料に適しない原材料	-	...	13 693 729	...	14 571 460
鉱物性燃料	-	...	11 669 025	...	13 279 167
原料別製品	-	...	81 106 662	...	90 634 748
雑製品	-	...	164 836 164	...	167 351 384
再輸出品	t	...	36 966 931	...	47 835 148

資料 大阪税関「外国貿易年表」

第 20 表

貿易港の品目別輸入額

1) 第18表注1)イ)参照

品名	単位	昭和 58 年		昭和 59 年	
		数量	価額	数量	価額
輸 入 総 額	-	...	3 375 556 987	...	3 662 535 443
食 料 品	-	...	281 616 563	...	291 252 635
肉類及び同調製品	t	152 579	104 939 607	157 498	108 355 974
魚介類及び同調製品	"	80 766	67 874 269	89 673	69 115 516
穀物及び同調製品	"	758 619	33 922 360	816 355	38 221 484
果実及び野菜	-	...	35 877 932	...	38 567 135
糖類及び同調製品、はちみつ	t	170 582	7 621 694	195 742	6 299 372
食料品(その他)	-	...	30 304 368	...	28 786 533
繊維原料	-	...	66 900 975	...	77 555 654
絹	kg	271 834	766 128	491 501	1 392 088
羊毛	t	16 618	11 557 977	21 025	15 521 217
綿花	"	137 095	49 708 204	134 685	52 213 182
金属鉱及びくず	千t	10 008	129 465 454	11 603	142 756 584
鉄鉱	"	7 720	52 764 509	9 286	55 822 987
鉄鋼くず	"	569	16 514 870	431	15 139 771
原料品(その他)	-	...	337 555 502	...	369 581 809
原油用の種及びナット類	t	77 764	27 101 012	86 089	38 453 049
生ゴム	"	189 040	15 160 083	206 457	23 188 002
木材	千m <sup>3</sup>	15 069	3 333 033	11 311	2 705 095
パルプ及び紙	t	7 336	186 859 093	6 734	174 606 817
肥料及び粗鉱物	"	455 555	41 329 056	482 600	49 534 946
鉱物性燃料	-	...	21 968 920	...	25 106 104
石炭	t	...	1 534 299 255	...	1 482 219 944
原油及び粗油	千kl	4 634 745	74 651 252	5 420 806	79 263 450
石油製品	"	21 505	1 008 937 234	21 572	954 853 319
石油	"	2 079	107 206 777	2 444	115 558 692
化学工業生産品	-	...	255 902 200	...	288 805 150
有機化合物	-	...	85 132 931	...	97 962 444
無機化合物	t	85 751	13 884 396	140 480	21 249 969
染料・なめし剤及び着色剤	"	13 300	14 732 507	12 984	14 502 928
医薬品	-	...	89 368 431	...	86 912 567
化学肥料	t	181 000	5 074 307	143 749	4 448 162
人造プラスチック	"	35 535	13 939 336	35 146	14 975 150
化学工業生産品(その他)	"	63 854	19 912 503	77 725	24 516 638
機械機器	-	...	146 050 296	...	232 244 624
機械類及び輸送用機器	-	...	122 365 734	...	205 415 636
科学光学機器	-	...	19 618 409	...	22 141 954
その他	-	...	623 766 742	...	778 119 043
革及び同製品・毛皮	kg	356 239	3 286 119	404 677	4 070 589
木製	-	...	10 529 664	...	13 266 487
紙類及び同製品	t	173 276	21 503 745	123 856	15 906 948
織物用糸・繊維及び繊維製品	"	107 751	107 585 933	146 942	143 261 051
真珠・貴石及び半貴石	kg	...	14 317 158	...	16 349 657
鉄鋼	t	1 649 470	110 185 796	2 263 514	161 498 287
非鉄金属	-	...	99 535 927	...	116 371 183
雑製品	-	...	184 398 777	...	208 690 395

資料 大阪税関「外国貿易年表」

第 21 表

貿易港の主要輸

1) 第18表頭注1)ア)参照

品名及び国名	単位	昭和 58 年		昭和 59 年	
		数量	価額	数量	価額
合成繊維織物	千㎡		千円		千円
大韓民国	〃	300 191	91 455 288	292 446	81 224 193
オーストラリア	〃	52 413	14 188 329	57 287	15 139 896
ソヴィエト連邦	〃	42 856	15 755 630	39 731	13 943 426
その他の	〃	38 776	12 357 571	35 280	10 413 560
その	〃	74 746	19 760 477	71 827	16 359 541
有機化合物	—	...	95 726 828	...	91 738 971
大韓民国	—	...	19 272 488	...	18 717 145
アメリカ	—	...	11 772 229	...	13 554 105
台湾	—	...	8 143 921	...	8 291 757
その他の	—	...	34 305 354	...	29 851 383
人造プラスチック	—	...	77 911 251	...	79 161 610
ソヴィエト連邦	—	...	26 470 813	...	21 060 159
中華人民共和国	—	...	6 709 873	...	10 563 045
大韓民国	—	...	8 177 110	...	9 979 171
その他の	—	...	21 021 791	...	21 407 542
鉄	鋼 千t	4 265	426 034 003	4 616	480 799 280
アメリカ	〃	709	84 007 773	1 059	134 919 252
中華人民共和国	〃	714	58 209 769	1 014	88 332 104
ソヴィエト連邦	〃	127	22 131 495	165	22 985 149
大韓民国	〃	201	17 943 965	201	19 108 195
シンガポール	〃	226	17 997 559	186	18 821 094
その他の	〃	1 219	112 067 465	1 128	102 357 360
金属製品	—	...	153 676 891	...	159 602 557
アメリカ	—	...	38 739 862	...	53 034 664
インドネシア	—	...	8 692 026	...	7 914 718
中華人民共和国	—	...	4 176 367	...	7 852 065
台湾	—	...	6 628 027	...	7 845 528
その他の	—	...	41 568 547	...	35 927 907
事務用機器	—	...	82 264 967	...	122 019 483
アメリカ	—	...	33 169 989	...	56 961 293
ドイツ連邦	—	...	12 906 051	...	19 475 437
香港(英)	—	...	5 244 210	...	7 261 530
その他の	—	...	17 326 979	...	13 434 469
建設用・鉱山用機械	t	120 043	68 138 798	121 824	63 767 238
ソヴィエト連邦	〃	18 684	14 908 494	17 602	13 104 500
マレーシア連邦	〃	23 669	14 754 096	15 029	6 997 155
オーストラリア	〃	3 459	2 057 819	10 071	5 796 649
その他の	〃	46 253	18 798 054	52 645	24 258 313

資料 大阪税関「外国貿易年表」

出品国別輸出額

品名及び国名	単位	昭和 58 年		昭和 59 年	
		数量	価額	数量	価額
テレビ受像機(カラー)	台		千円		千円
アメリカ	〃	1 569 566	74 289 177	2 013 247	90 456 150
中華人民共和国	〃	282 931	10 078 802	421 257	19 294 510
サウディアラビア	〃	114 569	3 702 766	381 717	14 352 636
その他の	〃	189 890	12 796 404	211 769	13 132 572
その	〃	487 101	21 019 387	563 122	23 095 509
ラジオ受信機	台	12 076 187	159 231 409	13 434 677	173 737 369
アメリカ	〃	4 428 383	51 048 330	6 367 236	73 897 071
サウディアラビア	〃	935 501	14 190 141	1 079 466	14 508 096
ドイツ連邦	〃	741 710	11 212 317	747 774	11 495 981
シンガポール	〃	726 635	10 836 604	633 373	8 990 864
その他の	〃	966 185	14 795 591	968 406	15 317 551
家庭用電気機器	—	...	156 214 836	...	215 734 069
アメリカ	—	...	72 385 456	...	107 917 470
オーストラリア	—	...	18 160 482	...	21 744 476
イギリス	—	...	6 189 825	...	13 331 027
シンガポール	—	...	7 617 124	...	10 834 698
カナダ	—	...	5 341 188	...	9 931 032
その他の	—	...	14 673 365	...	16 083 494
電子管・半導体	kg	11 611 811	86 434 867	17 275 178	133 928 804
アメリカ	〃	2 393 666	25 417 491	3 243 020	49 326 207
シンガポール	〃	1 051 180	8 718 667	1 854 846	15 161 564
台湾	〃	319 141	11 019 355	342 929	14 171 554
大韓民国	〃	1 508 838	9 750 221	2 529 048	13 299 950
その他の	〃	3 227 268	20 664 795	6 424 338	26 863 164
科学光学機器	—	...	149 496 547	...	176 661 145
アメリカ	—	...	69 158 388	...	79 919 160
ドイツ連邦	—	...	13 429 661	...	18 744 879
大韓民国	—	...	6 316 924	...	7 403 326
香港(英)	—	...	6 067 261	...	7 401 230
その他の	—	...	25 533 988	...	32 442 545
V. T. R.	台	3 353 430	264 467 089	4 525 336	320 472 026
アメリカ	〃	1 119 706	80 832 810	2 217 921	145 931 827
オーストラリア	〃	284 596	23 416 424	305 946	22 679 250
シンガポール	〃	273 716	23 787 804	309 700	21 630 524
ドイツ連邦	〃	196 925	16 612 358	184 359	16 229 949
香港(英)	〃	90 368	7 913 114	213 746	16 192 974
その他の	〃	752 384	57 476 647	690 268	51 159 850

第 22 表

貿易港の主要輸

入品国別輸入額

1) 第18表頭注1)イ)参照

品名及び国名	単位	昭和 58 年		昭和 59 年	
		数量	価 額	数量	価 額
			千円		千円
肉類及び同調製品	t	152 579	104 939 607	157 498	108 355 974
アメリカ	"	58 407	40 822 965	51 690	34 209 807
オーストラリア	"	46 225	28 973 792	41 850	26 574 100
デンマーク	"	5 888	5 015 390	27 894	23 487 119
台湾	"	5 653	4 890 097	6 343	5 476 731
カナダ	"	7 382	6 588 000	5 980	4 917 328
その他	"	7 377	3 173 158	6 913	3 384 065
魚介類及び同調製品	t	80 766	67 874 269	89 673	69 115 516
台湾	"	10 690	14 734 958	11 597	15 424 459
アメリカ	"	28 030	16 683 989	33 875	15 139 289
オーストラリア	"	5 124	12 746 644	4 778	11 549 459
その他	"	7 926	7 381 531	13 798	9 739 298
綿	t	137 095	49 708 204	134 685	52 213 182
アメリカ	"	72 490	27 442 568	68 736	26 585 826
メキシコ	"	10 224	3 539 550	11 266	4 552 824
オーストラリア	"	7 837	2 934 461	10 952	4 394 735
その他	"	20 515	6 291 915	26 965	10 460 208
鉄	千t	7 720	52 764 509	9 286	55 822 987
オーストラリア	"	3 992	26 716 639	4 581	26 740 476
インド	"	1 520	9 424 430	2 308	12 776 005
ブラジル	"	1 065	7 923 882	1 145	7 468 900
その他	"	99	1 147 569	202	2 072 638
木	千m <sup>3</sup>	7 336	186 859 093	6 734	174 606 817
アメリカ	"	1 921	62 701 741	1 746	56 159 830
ソヴィエト連邦	"	3 036	47 270 826	2 681	39 091 843
マレーシア連邦	"	1 299	33 046 528	1 205	35 559 060
カナダ	"	485	18 606 627	553	19 680 737
インドネシア	"	215	7 924 994	136	6 207 262
その他	"	19	3 807 221	17	3 092 895
石	千t	4 635	74 651 252	5 421	79 263 450
オーストラリア	"	2 724	40 491 368	2 415	33 546 722
アメリカ	"	799	17 253 950	999	18 340 528
カナダ	"	532	8 998 270	853	13 426 860
その他	"	517	7 211 600	995	12 402 415

品名及び国名	単位	昭和 58 年		昭和 59 年	
		数量	価 額	数量	価 額
			千円		千円
石油製品	千kl	2 079	107 206 777	2 444	115 558 692
シンガポール	"	427	19 382 604	509	21 520 443
アメリカ	"	434	25 614 495	309	20 456 395
インドネシア	"	138	6 273 257	354	15 384 171
中華人民共和国	"	173	9 213 993	266	13 426 788
その他	"	508	25 207 646	760	33 190 353
液化メタンガス	t	3 022 490	191 842 716	3 704 984	219 748 321
インドネシア	"	2 391 587	152 137 607	3 112 370	184 165 210
ブルネイ	"	630 903	39 705 109	592 614	35 583 111
有機化合物	-	...	85 132 931	...	97 962 444
アメリカ	-	...	19 190 816	...	20 209 889
アイルランド	-	...	13 054 551	...	11 241 186
カナダ	-	...	10 103 556	...	8 171 677
イスラエル	-	...	7 324 954	...	7 023 474
その他	-	...	13 799 689	...	28 755 519
医薬品	-	...	89 368 431	...	86 912 567
アメリカ	-	...	31 754 049	...	33 374 033
ドイツ連邦	-	...	20 892 815	...	20 988 393
スイス	-	...	7 924 816	...	6 714 508
その他	-	...	15 213 527	...	12 921 248
鉄	t	1 649 470	110 185 796	2 263 514	161 498 287
大韓民国	"	746 966	50 786 585	728 015	51 341 495
ブラジル	"	194 514	11 026 891	428 316	27 234 833
台湾	"	237 743	16 262 625	302 913	21 474 084
ルーマニア	"	84 314	5 287 173	136 298	8 452 985
ブルガリア	"	7 737	448 464	143 015	8 230 329
その他	"	92 006	7 628 321	228 210	17 079 769
アルミニウム及び同合金	t	221 292	68 502 767	174 424	61 578 273
オーストラリア	"	23 099	8 137 787	36 799	13 246 965
ニュージーランド	"	58 792	18 017 624	30 779	8 560 969
インドネシア	"	13 296	4 563 488	23 017	8 330 090
その他	"	62 637	19 827 725	53 419	20 450 293
衣類	t	18 939	108 278 107	23 958	130 449 999
大韓民国	"	9 214	36 301 375	11 734	44 433 400
香港(英)	"	357	11 452 691	571	19 788 119
イタリア	"	579	19 371 087	546	17 980 715
台湾	"	3 057	13 307 267	4 413	17 929 451
中華人民共和国	"	4 854	14 983 039	5 635	17 165 113
その他	"	182	5 852 571	197	5 602 311

第 23 表 都道府県別、業態別の商店数、従業者数、年間販売額

1) 商店数、従業者数は、昭和47、49、51年については各年の5月1日現在、昭和54年以降は6月1日現在の調査による。年間販売額は、昭和47、49、51年は、各年の5月1日、前1年間、昭和54年以降は6月1日前1年間の合計である。  
 2) 昭和54年以降は、飲食店の従業者数、年間販売額にバー、酒場等は含まない。  
 3) 昭和49年以降は沖縄県を含む。  
 4) 大阪府の数値については府の統計結果と若干異なる。

都道府県	商店総数	卸 売 業			小 売 業			飲 食 店		
		商店数	従業者数	年間販売額	商店数	従業者数	年間販売額	商店数	従業者数	年間販売額
昭和47年	2 238 382	259 163	3 007 647	106 780 082	1 495 510	5 141 377	28 292 696	483 709	1 893 635	3 192 839
49	2 382 627	292 155	3 289 663	173 113 132	1 548 184	5 303 378	40 299 895	542 288	2 025 595	4 711 062
51	2 570 317	340 249	3 512 973	222 315 445	1 614 067	5 579 800	56 029 077	616 001	2 260 371	5 808 526
54	2 779 090	368 608	3 672 638	274 545 131	1 673 667	5 960 432	75 564 400	736 815	1 798 193	6 876 407
昭和57年	2 988 772	428 858	4 090 919	398 536 234	1 721 465	6 369 426	93 971 191	838 449	1 964 880	8 685 774
北海道	128 871	17 569	172 895	13 664 175	66 034	309 189	5 395 272	45 268	74 813	305 910
青森県	40 800	4 484	38 087	2 058 445	24 192	88 710	1 166 051	12 124	17 858	64 639
岩手県	34 987	3 997	32 777	1 936 200	22 772	79 623	1 049 348	8 218	15 166	60 468
宮城県	52 244	8 522	83 145	8 218 610	31 067	117 530	1 636 222	12 655	25 674	113 364
秋田県	33 208	3 208	29 141	1 708 739	22 299	75 343	954 656	7 701	14 037	55 532
山形県	32 216	4 062	32 061	1 842 758	20 897	72 557	976 835	7 257	13 176	56 185
福島県	49 728	5 862	46 239	2 548 678	31 981	111 318	1 478 616	11 885	22 150	94 611
茨城県	58 475	6 912	51 383	2 980 610	37 019	129 570	1 822 188	14 544	33 314	137 921
栃木県	45 975	6 089	44 076	2 544 442	28 073	98 653	1 418 340	11 813	25 615	111 772
群馬県	46 250	6 260	49 802	2 984 406	27 654	98 669	1 421 615	12 336	26 688	113 942
埼玉県	102 017	11 993	91 151	5 231 269	62 019	235 412	3 603 925	28 005	69 273	300 360
千葉県	90 675	10 170	75 876	4 508 128	53 956	221 741	3 422 272	26 549	68 704	304 325
東京都	352 614	71 992	892 165	150 748 089	162 509	692 245	12 285 218	118 113	353 681	1 820 399
神奈川県	131 208	14 790	125 091	8 241 665	74 617	310 641	5 210 656	41 801	111 718	535 936
新潟県	61 338	8 559	77 416	4 689 967	39 520	138 721	1 877 132	13 259	28 906	140 466
富山県	30 638	4 069	35 950	2 488 459	20 015	66 376	874 127	6 554	13 037	57 072
石川県	31 777	4 854	42 220	3 036 818	18 480	64 562	947 177	8 443	17 428	82 168
福井県	22 631	3 151	25 341	1 528 850	14 079	46 373	637 640	5 401	10 078	48 599
山梨県	22 615	2 398	18 624	865 798	13 799	42 811	612 267	6 418	11 667	48 089
長野県	51 759	6 364	53 927	3 155 161	32 029	116 076	1 750 825	13 366	27 110	126 448
岐阜県	51 514	8 315	61 049	2 927 761	30 030	103 619	1 455 266	13 169	31 063	140 172
静岡県	91 983	13 151	100 871	6 688 819	53 636	194 399	2 858 171	25 196	52 322	229 897
愛知県	162 856	29 171	291 284	33 258 365	86 299	327 833	5 135 734	47 386	129 911	575 991
三重県	40 987	4 939	37 054	1 834 880	26 061	90 801	1 246 360	9 987	23 385	97 432
滋賀県	23 318	2 631	18 796	915 441	16 257	58 264	805 094	4 430	12 336	60 903
京都府	70 947	10 005	99 015	5 626 445	40 894	147 458	2 096 409	20 048	52 689	245 943
大阪府	254 851	47 686	538 384	62 763 914	125 770	460 477	7 345 165	81 395	202 644	856 479
兵庫県	129 628	15 391	131 477	8 389 821	75 383	270 795	3 929 855	38 854	94 830	394 522
奈良県	23 266	2 000	15 435	728 802	16 452	53 608	690 291	4 814	13 709	57 011
和歌山県	31 135	3 566	26 148	1 121 582	20 350	62 129	745 425	7 219	16 596	65 090
鳥取県	15 570	1 890	15 627	849 622	9 724	36 061	487 501	3 956	8 019	33 044
島根県	20 712	2 473	19 417	974 825	14 219	47 832	594 505	4 020	8 670	38 131
岡山県	45 640	5 699	50 605	3 110 101	28 330	102 097	1 434 004	11 611	24 451	99 173
広島県	72 150	11 577	105 580	8 897 394	41 503	154 303	2 241 045	19 070	39 067	165 153
山口県	42 178	5 318	40 754	2 367 076	26 691	97 557	1 262 594	10 169	19 433	76 128
徳島県	23 236	2 270	18 960	803 577	15 449	45 148	547 465	5 517	11 384	41 740
香川県	27 788	4 241	37 317	3 122 635	16 651	56 037	774 145	6 896	15 238	62 129
愛媛県	40 142	4 811	38 381	2 071 215	24 966	82 368	1 049 374	10 365	20 640	75 489
高知県	25 974	2 604	21 803	927 793	16 102	50 837	632 441	7 268	13 609	46 501
福岡県	121 109	18 360	185 769	15 279 221	68 914	268 435	3 711 199	33 835	74 499	299 802
佐賀県	21 715	2 455	19 205	920 341	14 391	49 500	607 877	4 869	10 326	39 704
長門県	40 307	4 471	36 732	1 630 151	26 235	87 925	1 047 533	9 601	20 397	76 215
熊本県	43 414	5 136	42 033	2 225 771	28 553	102 343	1 287 001	9 725	22 091	87 522
大分県	32 576	3 499	29 066	1 487 707	20 918	73 337	899 853	8 159	15 111	59 199
宮崎県	31 709	3 656	28 716	1 344 434	19 597	69 232	831 695	8 456	14 954	53 384
鹿児島県	46 254	5 162	40 909	2 199 137	31 383	98 128	1 127 203	9 709	19 639	72 701
沖縄県	37 787	3 076	23 165	1 088 135	23 696	62 783	587 606	11 015	17 774	58 114

資料 通商産業大臣官房調査統計部「商業統計表」

第 13 章  
金 融